

武蔵野の四季と共生

児島善三郎の国分寺時代

展覧会概要

展覧会名： 武蔵野の四季と共生 児島善三郎の国分寺時代

会期：2017年11月4日（土）～2017年12月17日（日）

会場：小金井市立はげの森美術館 東京都小金井市中町 1-11-3

開館時間：10：00～17：00（入館は16：30まで）

休館日：月曜日

観覧料：一般 500 円 小中学生 200 円

※未就学児および障害者手帳をお持ちの方は無料

主催：小金井市立はげの森美術館

特別協力：児嶋画廊、府中市美術館

助成：文化庁

平成29年度文化振興費補助金（文化芸術創造活用プラットフォーム形成事業）



児島善三郎《庭の雨》1938年

企画概要

独立美術協会の中心的存在として活躍していた、洋画家・児島善三郎（1893-1962）は、1936（昭和11）年春、武蔵野の大自然をもとめて、住み慣れた代々木から国分寺に移り住みました。「日本人の油絵」を創出するべく、装飾的表現を自らの画風に取り入れた児島は、自宅近郊の田園風景を、おおらかな筆遣いと鮮やかな色彩によって、生き生きと描きあげます。1951（昭和26）年荻窪に転居するまでに生み出された名作の数々は、国分寺時代に児島が画業の頂点を極め、黄金時代を迎えていたとも、見ることもできるでしょう。

本展覧会は、油彩、水彩、水墨、素描、様々な技法による作品により、国分寺時代における画風の展開とともに、生命感に溢れた風景作品の魅力に迫ります。

さらに、児島と親交を結んでいた、当館所蔵の洋画家・中村研一（1895-1967）の小金井移住後の作品も併せて出品いたします。このような多彩な創作活動のなかに、画家たちの足跡を感じ取っていただければ幸いです。

作家略歴



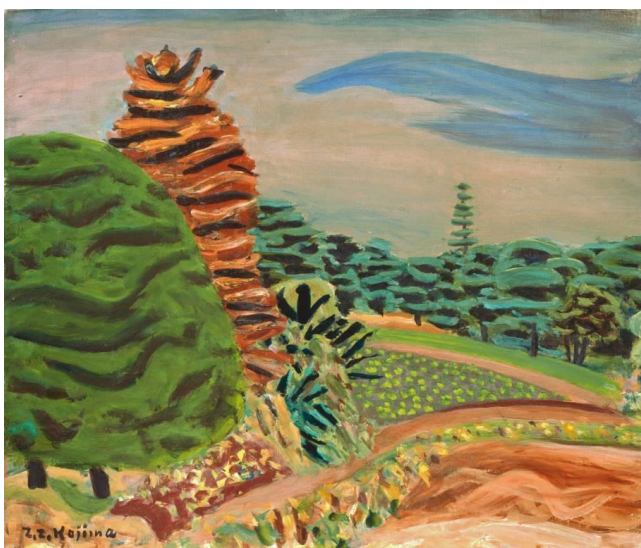
児島善三郎（1893-1962）

福岡県中島町（現在の博多区中洲中島町）に生まれる。福岡県立中学修猷館（現在の福岡県立修猷館高等学校）で絵画同好会「パレット会」を設立。上京し一時、本郷洋画研究所で研鑽を積んだ。1921（大正10）年二科展に初入選し、翌年二科賞を受賞。1925（大正14）年フランスに渡り、1928（昭和3）年に帰国。翌年二科会会員となるものの、1930（昭和5）年同会を脱退した。同志らとともに独立美術協会を結成し、同会の中心的存在として活躍する。西洋の模倣ではない「日本人の油絵」を目指し、南画や琳派の作風を取り込み、おおらかな筆遣いと鮮やかな色彩によって装飾性の高い独自の絵画を確立した。

展覧会のみどころ

● 児島善三郎の国分寺時代の作品が一堂に会するまたとない展覧会！

本展覧会は、国分寺時代に児島善三郎が制作した油彩、水彩、水墨、素描、陶器、様々な技法による作品によって構成されます。四季折々の風景が華やかに描かれ、強い生命力が宿された作品の数々をご覧ください。国分寺時代の作品が一堂に会する貴重な機会をお見逃しなく！



児島善三郎《冬の白田》1936年



児島善三郎《国分寺雪景》1942年



児島善三郎《田園図》



児島善三郎《初夏》1951年

● 児島善三郎と中村研一の交流を浮かび上がらせませす

福岡県立中学修猷館の出身である児島善三郎と中村研一は、ともに、上京後代々木初台にアトリエを構え、ほぼ同時期にフランスに渡り、国分寺・小金井という武蔵野地域に移り住んだように、その交流は郷里を離れた後も続きました。中村の小金井移転後の作品や関連する資料を展示し、二人の画家の交流を浮かび上がらせませす。

関連イベント

1 ギャラリートーク [事前申込不要]

①11月18日(土) 14:00~14:30

②12月2日(土) 14:00~14:30

担当学芸員が展覧会の内容や作品について解説を行います。

参加費：無料(要観覧券)

2 児島善三郎ゆかりの武蔵野を散策しよう [要事前申込]

11月23日(木・祝) 13:00~17:00

児島善三郎の国分寺アトリエ跡や、アトリエの近辺で実際に風景を描いた場所などを散策した後、湧水を集めて流れる野川に沿って、はげの森美術館まで歩きます。美術館到着後には附属喫茶棟にてお茶を楽しみ、開催中の展覧会も鑑賞いただけます。秋の一日を楽しく散策しましょう！

対象：小学4年生以上 ※国分寺から小金井までのウォーキングができる体力を有する方

定員：20名(多数抽選)

参加費：一般1100円、小中学生800円 ※観覧料、保険料、お茶代含む

集合場所：JR中央線国分寺駅改札前

解散場所：小金井市立はげの森美術館

*少雨決行(雨天の場合は、散策コースが短縮になります)

*集合場所のJR中央線国分寺駅までの交通費は申込者のご負担となります。

3 鑑賞+創作プログラム 「○△で何できる？ながーい紙にポンポンポンッ！」 [要事前申込]

12月9日（土）13：30～15：00

児島善三郎の風景画から○△などを見つけだし、みんなでカタチを楽しみながら創作します。

講師：藤田百合・赤松千佳・妹尾喜久子（えほんとあそぶアートのおうち）

対象：5歳～小学4年生と保護者

定員：10組（多数抽選）

参加費：無料（要観覧券）

○2、3の申込方法

申込方法：希望するイベント名・お名前（参加者全員分）・年齢（学年）・電話番号・返信先（Eメールアドレス・FAX番号・住所のいずれか）を明記のうえ、下記までお申し込みください。

[Eメール]s030999@koganei-shi.jp

[FAX]042-381-5281

[郵便（往復はがき）]〒184-0012 小金井市中町1-11-3 小金井市立はけの森美術館

申込締切（必着）：2=11月14日（火） 3=12月1日（金）

※1通につき3名までのお申込とさせていただきます。

※個人情報イベント参加連絡以外の目的には使用いたしません。

※Eメールで申込される方は、当館からのメール（koganei-shi.jp）が受信できるように設定をお願いします。設定できていない場合、メールが届かない場合がございます。

記念レセプションのご案内


開催日時：2017年11月4日（土）13：00～15：00

※展示室は10：00より一般公開しております。

※お越しの際は、ご一報頂けると幸いです。

お問い合わせ

- 本展をメディアでご紹介いただける際には、本状および展覧会チラシ掲載の作品画像（JPEG形式）をメール添付にて貸し出します。
- 紹介メディアの読者プレゼント用に、本展招待券を提供いたします。枚数はご相談ください。

中村研一記念  小金井市立
はけの森美術館
〒184-0012 東京都小金井市中町1-11-3
TEL：042-384-9800
FAX：042-381-5281
E-mail：hakenomori-art@nifty.com