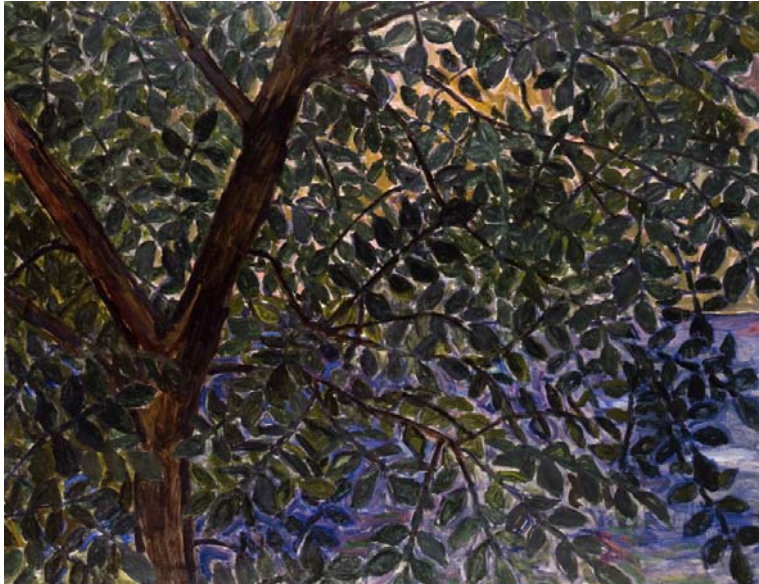


所蔵作品展

中村研一

 入門
 と
 応用


入門編 左：《木陰》、応用編 右上：《窓辺（海）》、右下：《蘇州》1938年

展覧会概要

展覧会名：所蔵作品展 中村研一 入門と応用

Ⅰ期：2014年10月25日（土）～12月14日（日） 小特集Ⅰ 洋画家の食卓

Ⅱ期：12月23日（火）～2015年2月8日（日） 小特集Ⅱ 解き分けられたスケッチブック

*Ⅰ期・Ⅱ期で一部作品は入れ替わります。

会場：小金井市立はけの森美術館 東京都小金井市中町 1-11-3

開館時間：10：00～17：00（入館は16：30まで）

休館日：月曜日・11月4日（火）・11月25日（火）・1月13日（火）

*11月3日（月・祝）・11月24日（月・振休）・1月12日（月・祝）は開館

*展示替休館 12月15日（月）～12月22日（月）、年末年始 12月29日（月）～1月3日（土）

観覧料：一般 200円 小中学生 100円 *未就学児および障害者手帳をお持ちの方は無料

主催：小金井市立はけの森美術館 協力：東京学芸大学デザイン研究室

企画概要

本展は「中村研一 入門と応用」と題し、当館が所蔵する洋画家・中村研一（1895～1967）の作品を2つの視点から展覧します。

〈入門編〉では、油彩画を中心に初期から戦争期、そして最晩年まで中村の代表的な作品や人気の高い作品を展示。また、近年収蔵された注目作品もご紹介します。

〈応用編〉では、Ⅰ期とⅡ期と異なるテーマの小特集を設け、水彩画・素描を中心に中村研一の知られざる一面や新たな魅力を紹介します。

2014年10月25日(土)～12月14日(日)
小特集Ⅰ 洋画家の食卓



応用編《食卓》

洋画家として活躍する一方、画家仲間の中で食通として知られていた中村研一。仏留学中、パンくずとビールでぬかみそづけを作り画友にふるまったり、モンパルナスやカルチェラタンの裏通りにある怪しげなレストランにも足を運んだりと食にまつわる逸話を残す中村は、帰国後も食への探究心と仏料理の知識を活かし、数々の新聞や婦人雑誌にエッセイやレシピを発表しました。この小特集では、野菜や果物、食卓の風景などを描いた作品に加え、エッセイやレシピを紹介し、美食家としての一面に迫ります。

12月23日(火)～2015年2月8日(日)
小特集Ⅱ 解き分けられたスケッチブック



応用編《静物》

当館の所蔵作品約800点の内、540点余りを水彩・素描が占めています。内容は身近を描きとめたスケッチ、油彩作品の下絵、新聞・雑誌挿絵の準備稿などさまざま。これらをよく見ていくと、「もとは同じスケッチブックに綴じられていたのでは？」と推測されるグループがいくつかあります。この小特集は、そうしたスケッチブックの一部の復元を試みることを通して、中村の興味関心、制作のプロセスをたどってみようとするものです。

関連企画

●親子で美術館を楽しもう！

「おはなしのへや」

小さなお子様のいる方にも美術館を楽しんで頂くため、ボランティアによる絵本の読み聞かせを行います。

①11月29日(土) 14:00～16:00

②1月7日(水) 14:00～16:00

対象：幼児～小学生と保護者

参加費：無料(観覧券不要)

申込：不要(当日受付・出入り自由)

協力：こごうちぶんこ ことりのへや

●リピーター特典「また来てね！カード」

Ⅰ期開催中(10月25日(土)～12月14日(日))に受付にて「また来てね！カード」を配布します。Ⅱ期開催期間(12月23日(火)～2月8日(日))に「また来てね！カード」をご提示された方には、当館特製グッズをプレゼント！

※お一人様一枚まで、所蔵作品展開催期間のみ有効

●ギャラリートーク

担当学芸員が小特集のテーマや作品について解説を行います。

①11月3日(月・祝) 14:00～14:30

②1月25日(日) 14:00～14:30

事前申込不要・参加無料(要観覧券)

●創作ワークショップ(事前申込制) 詳細はホームページにてお知らせします！

*本展をメディアでご紹介いただける際には、本状および展覧会チラシ掲載の作品画像(JPEG形式)をメール添付にて貸し出します。また紹介メディアの読者プレゼント用に、本展招待券を提供いたします。枚数をご相談ください。