

- ① 施設名 …… 福祉施設
- ② 施設名 …… グループホーム

**1** NPOほっとわあく(えぬぴーおーほっとわあく)

**所** 小金井市本町4-1-1-103 小金井ハイツ  
**電** 042-388-2258 **F** 042-385-0213  
**種** 居宅介護、重度訪問介護、同行援護



ホームページ

**2** おもちゃ箱こがねい(おもちゃばこがねい)

**所** 小金井市貫井北町3-18-15  
**電** 042-316-4026 **F** 042-316-4027  
**時** 平日の午後2時～午後5時  
 土曜・長期休暇の午前10時～午後4時  
**休** 日曜、祝日、年末年始(12月29日～1月3日)  
**種** 放課後等デイサービス



ホームページ

●対象者・定員…小学校1年生～高校3年生までの知的障がいを持つ児童・生徒：定員10名

**3** おもちゃ箱上水桜(おもちゃばこじょうすいざくら)

**所** 小金井市桜町2-12-31  
**電** 042-316-1445 **F** 042-316-1446  
**時** 平日の午後2時～午後5時  
 土曜・長期休暇の午前10時～午後4時  
**休** 日曜、祝日、年末年始(12月29日～1月3日)  
**種** 児童発達支援、放課後等デイサービス



ホームページ

●対象者・定員…未就学、小学校1年生～高校3年生までの重度心身障がいを持つ児童・生徒：定員5名

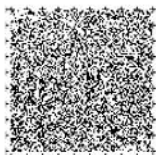
**4** おもちゃ箱しんこがねい(おもちゃばこしんこがねい)

**所** 小金井市貫井北町2-4-8  
**電** 042-316-7550 **F** 042-316-7551  
**時** 平日の午後2時～午後5時  
 土曜・長期休暇の午前10時～午後4時  
**休** 日曜、祝日、年末年始(12月29日～1月3日)  
**種** 放課後等デイサービス



ホームページ

●対象者・定員…小学校1年生～高校3年生までの知的障がいを持つ児童・生徒：定員10名



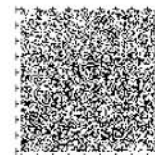
《おもちゃ箱こがねい》のバリアフリー設備



《おもちゃ箱上水桜》のバリアフリー設備



《おもちゃ箱しんこがねい》のバリアフリー設備



## 5 賀川学園 (かがわがくえん)

所 小金井市貫井北町5-8-1  
 電 042-322-6574 F 042-322-6575  
 時 月曜～金曜の午前9時～午後4時30分  
 土曜の午前9時～午後3時  
 休 日曜、祝日  
 種 児童発達支援、保育所等訪問支援



ホームページ

- 対象者・定員…発達に遅れや偏りのある就学前の幼児
  - 内容…年齢別クラス編成による小集団および個別指導を実施。幼稚園、保育園と併用して週1日クラスでの小集団指導も実施。
- ※令和6年度新園舎完成予定

施設からひとこと 子どもとの関わりをご家族と一緒に考え、家族への支援を大切にしています。



## 6 かがわ工房 (かがわこうぼう)

所 小金井市貫井北町5-8-1  
 電 042-322-2011 F 042-322-3011  
 時 午前9時～午後5時  
 休 土曜、日曜、祝日、年末年始  
 種 生活介護



ホームページ



- 対象者・定員…知的障がい者：定員25名
- 内容…焼き菓子の製造販売、パンの販売、アロマ商品の製品化、お食事セット作り、ネジの封入、紙袋の作成、公園清掃

施設からひとこと 自閉症や知的発達に障がいのある方が、健康に地域の中で自立した生活を送ることのできるよう様々な活動に取り組んでいます。



《賀川学園》のバリアフリー設備



《かがわ工房》のバリアフリー設備



## 7 からしだね (からしだね)

所 小金井市貫井北町3-6-31 金子マンション5号室  
 電 042-401-0127  
 時 月曜～金曜の午前8時30分～午後4時  
 休 土曜、日曜、祝日、年末年始  
 種 就労継続支援(B型)



ホームページ



- 対象者・定員…知的障がい者、精神障がい者：定員20名
- 内容…お惣菜・焼菓子の製造、飲食スペースでの接客・食器洗い、農園芸

## 8 ケアこげら (けあこげら)

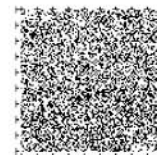
所 小金井市貫井北町1-6-22 日興ビル小金井2階  
 電 042-349-6950 F 042-349-6951  
 時 平日の午前10時～午後5時  
 土曜・日曜の午前9時～午後5時  
 休 水曜(留守電対応になります)  
 種 居宅介護、行動援護



ホームページ

- 対象者・定員…市区町村より支給決定があり受給者証を取得した者。基本的に就学児～65歳 ※介護保険利用開始まで
- 内容…応相談 ※小金井市の場合、市の規則により通園、通学、通勤には原則的に利用が認められない

《ケアこげら》のバリアフリー設備



**9 ケアマネジメントセンターうてな**(けあまねじめんとせんたーうてな)**所** 小金井市本町5-37-8**電** 070-1470-6446**時** 月曜～金曜の午前9時～午後6時**休** 土曜、日曜**種** 計画相談支援**10 小金井市医療的ケア児相談窓口 あいびー**  
(こがねいしいりょうてきけあじそうだんまどぐち あいびー)**所** 小金井市桜町2-12-32 セレーサ小金井102**電** 042-202-2501 **F** 042-316-3438**時** 月曜～金曜の午前8時30分～午後5時

【電話受付のみ】第3土曜の午前9時～正午

**休** 土曜(第3は除く)、日曜、祝日

ホームページ



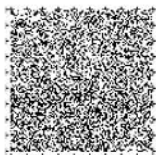
- 対象者・定員…重症心身障がい児、医療的ケア児及びそのご家族が対象。※医療的ケア児とは、NICU等に長期入院した後、引続き人工呼吸器や胃ろう等を使用し、たんの吸引や経管栄養などの医療的ケアが日常的に必要な児童のこと。
- 内容…小金井市在住の医療的ケア児等が必要とする保健、医療、福祉、教育等の多分野にまたがる支援の利用を調整していきます。

**施設からひとこと** 医療的ケアを必要とするお子様・ご家族が、お住いの地域で安心して生活できるよう相談窓口を設け、医療的ケア児コーディネーターを配置しています。まずはお電話でお問い合わせください。

《ケアマネジメントセンターうてな》のバリアフリー設備



《小金井市医療的ケア児相談窓口 あいびー》のバリアフリー設備

**11 小金井生活実習所**(こがねいせいかつじっしゅうじょ)**所** 小金井市桜町2-4-3**電** 042-381-2423 **F** 042-385-0811**時** 月曜～金曜の午前9時～午後5時**休** 土曜、日曜、祝日、年末年始**種** 短期入所、生活介護、就労継続支援(B型)

ホームページ



- 対象者・定員…生活介護：定員45名、就労継続支援B型：定員10名、短期入所：5床
- 内容…運動、音楽、レクリエーション、受注作業、イベント各種、宿泊行事等

**施設からひとこと** 利用者の皆様一人ひとりに合わせ、充実した日々を過ごしていただけるようプログラムを設定しています。

**12 小金井聖ヨハネワークセンター**  
(こがねいせいはねわーくせんたー)**所** 小金井市貫井北町2-13-6**電** 042-315-2238**時** 月曜～金曜の午前9時～午後4時30分**休** 土曜、日曜**種** 就労継続支援(B型)

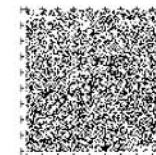
ホームページ



- 対象者・定員…就労継続支援B型：定員20名
- 内容…屋内外での作業や様々なイベントへの出店が中心。事業所ギャラリーにて自主制作作品やパンの販売も行っています。

**施設からひとこと** 様々な年齢層の方々がアットホームな雰囲気楽しく作業を行っている事業所です。

《小金井生活実習所》のバリアフリー設備



### 13 児童発達支援 保育所等訪問支援 More (じどうはったつしえん ほいくしょうほうもんしえん もあ)

所 小金井市桜町2-12-31 クレール上水桜1階 101

電 042-316-4495

時 午前9時45分～午後4時

休 土曜、日曜、祝日、年末年始(12月29日～1月3日)

種 児童発達支援、保育所等訪問支援



ホームページ

- 対象者・定員…就学前のリハビリや医療的ケアが必要な児童：定員10名
- 内容…集団や個別にて療育やリハビリを行います。看護師による医療的ケアを実施致します。

施設からひとこと 楽しく、しっかりをモットーに、療育、リハビリを行います。医療的ケアが必要なお子様も安心して療育を受けられる環境を整えています。

### 14 児童発達センター びいぼ(じどうはったつせんたー びいぼ)

所 小金井市貫井北町1-6-22 日興ビル小金井1階

電 042-349-6970 F 042-349-6971

時 平日の午後2時～午後6時

土曜・祝日の午前10時～午後5時

休 日曜、年末年始

種 放課後等デイサービス



ホームページ

- 対象者・定員…障がいをもつ小学生から高校生まで：定員10名
- 内容…放課後や休日の支援・療育活動を行う通所施設です。「共に笑顔で共に楽しむ」「遊びの中で心身ともに生き抜く力を身につける」「遊びの中で社会性を身につける」の3つをスローガンに活動しています。

施設からひとこと それぞれが自由な遊びをする自由時間に加えて、造形やおやつ作り、音楽、外出活動などの集団での活動を行っています。

《児童発達支援 保育所等訪問支援 More》のバリアフリー設備



《児童発達センター びいぼ》のバリアフリー設備



### 15 SPORTS LABO DAYS 武蔵小金井PARK (すぱーつらぼでいず むさしこがねいぱーく)

所 小金井市本町5-7-25 SORAIRO 101

電 042-316-7717

時 火曜～金曜の午後1時～午後7時

土曜の午前10時～午後4時

休 日曜、月曜、祝日

種 児童発達支援、放課後等デイサービス



ホームページ



- 対象者・定員…重症心身障がい児以外：定員10名
- 内容…感覚統合療法をベースとした運動療育を個別およびグループで行います。

### 16 ネクストエール小金井本町教室 (ねくすとえーるこがねいほんちょうきょうしつ)

所 小金井市本町5-2-25 たかはしビル 2階

電 042-316-4207 F 042-316-4208

時 月曜～土曜の午前9時～午後5時30分

休 日曜、祝日、年末年始(12月29日～1月3日)、お盆休み(8月13日～8月16日)

種 児童発達支援、放課後等デイサービス



ホームページ

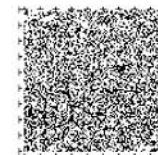
- 対象者・定員…児童発達支援(未就学児)、放課後等デイサービス(小学校1年生～高校3年生)：定員1日10名
- 内容…集団活動をメインにお子様同士の関わりなどをサポートしつつ、自立を促す療育を行っています。

施設からひとこと ネクストエールグループ4店舗目になります。お子様の自立を促す支援を行い、保護者の方たちと一緒に成長できるようにサポートします。ご見学お待ちしております。

《SPORTS LABO DAYS 武蔵小金井PARK》のバリアフリー設備



《ネクストエール小金井本町教室》のバリアフリー設備



**17** パン工房ノアノア(北口店) (ぱんこうぼうのあ(きたぐちてん))**所** 小金井市本町4-1-1**電** 042-316-9848 **F** 042-316-9848**時** 月曜～金曜の午前8時～午後3時**休** 土曜、日曜、祝日、年末年始、ゴールデンウィーク、お盆休み**種** 就労継続支援(B型)

ホームページ



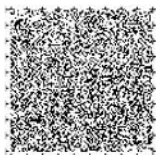
- 対象者・定員…身体・知的・精神障がい者：定員10名
- 内容…パン・菓子製造販売に係る業務(具の仕込み、クッキー・ラスクの製造、パンの成型、材料の計量、商品シール貼り付け、販売、配達)
- その他…行事(日帰り旅行、感謝の集い等)それぞれの方の状態に応じ、力が引き出せるよう幅広い作業分野をもつことを大切にしています。

**施設からひとこと** 南口店との連携をしながら支援を充実させ、多岐にわたる業務があり、やりがいのある就労継続支援B型事業所です。

**18** ピア桜町(ぴあさくらちょう)**所** 小金井市桜町2-12-31 2階B**電** 042-316-4205 **F** 042-316-4206**時** 午前10時～午後6時**休** 日曜、祝日、年末年始(12月29日～1月3日)**種** 計画相談支援、障害児相談支援

- 対象者・定員…障がい児・者

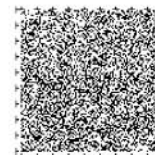
《パン工房ノアノア(北口店)》のバリアフリー設備

**19** ヘルパーステーションうてな(へるぱーすてーしょんうてな)**所** 小金井市本町5-37-8**電** 042-380-9930 **F** 042-380-9931**種** 居宅介護

- 対象者・定員…相談支援専門員3名を配置し、医療的ケア児、障がい児のご利用者様に多くご利用頂いております。
- 内容…困りごとに対する相談支援及び、障害福祉サービスを受けるためのサービス等利用計画の作成、モニタリングの実施(計画相談)。

**施設からひとこと** 訪問看護、児童発達支援、保育所等訪問支援の事業所を併設しております。ご利用者様の身近な場所において必要な日常生活又は社会生活を営むための支援をお手伝いさせていただきます。

《マッチ相談支援ステーション》のバリアフリー設備



**21** みずたま介護ステーション小金井  
(みずたまかいごすてーしょんこがねい)

所 小金井市本町5-7-25 SORAIRO 102  
 電 042-386-8722 F 042-386-8723  
 種 居宅介護、重度訪問介護



ホームページ

**22** ゆめ工房さくら(ゆめこうぼうさくら)

所 小金井市貫井北町3-3-5  
 ※令和6年5月に移転予定。それまでは小金井市貫井北町2-18-6

電 042-385-6683  
 時 月曜～金曜の午前9時～午後4時  
 休 土曜、日曜、祝日  
 種 生活介護、就労継続支援(B型)



ホームページ



- 対象者・定員…知的障がい者、就労継続支援B型：定員20名、生活介護：定員15名
- 内容…封入作業、清掃作業、創作活動など
- その他…行事(バスハイク・運動会・クリスマス会等)、宿泊訓練、クラブ活動があります。

**施設からひとこと** 障がいのある方に働く場を提供し、自立した豊かな生活を送るための支援を行い、地域にねぎした事業所をめざしていきます。

《みずたま介護ステーション小金井》のバリアフリー設備

1F

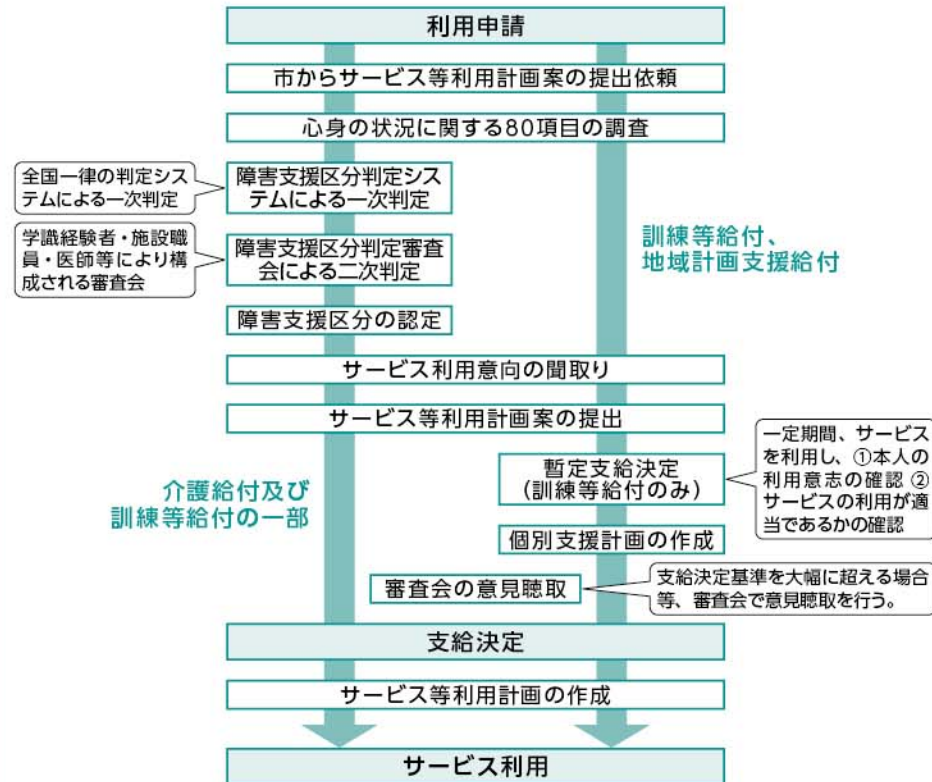
《ゆめ工房さくら》のバリアフリー設備 ※移転先の設備



サービスを利用するには？

介護給付・訓練等給付等のサービス、障害児通所給付・障害児入所給付等のサービス(3ページ～6ページ)を利用するにあたって、利用の支給決定までは以下のような流れとなっています。

支給決定までの流れについて(18歳以上)



支給決定までの流れについて(児童)

- 児童の支給決定については、各種サービスの申請があった場合には、児童の心身の状況や介護を行う者の状況等に関しての聞き取り調査を行った上で、支給決定を行います。
- 18歳に達した後は、上記のように支給決定することになります。

