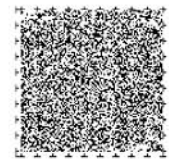
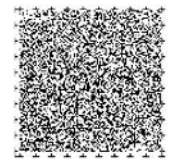
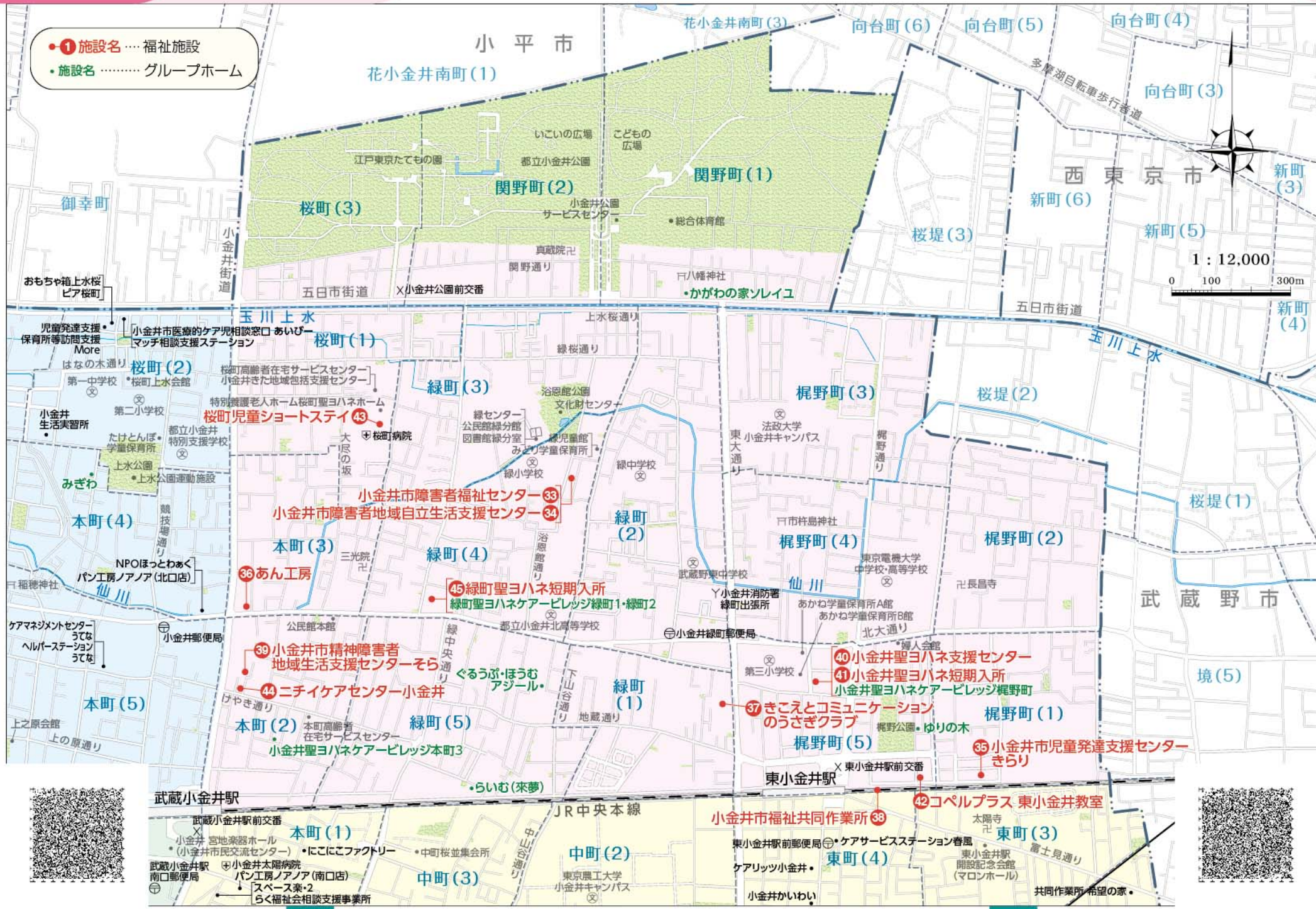


- ①施設名……福祉施設
- 施設名…………グループホーム



### 33 小金井市障害者福祉センター (こがねいししょうがいしゃふくしせんたー)

所 小金井市緑町4-17-10

電 042-381-8411 F 042-383-8488

時 月曜～金曜の午前9時～午後4時(緊急一時保護以外)

休 土曜、日曜、祝日、年末年始(12月29日～1月3日)

種 生活介護、自立訓練(機能訓練)



ホームページ



#### 【事業内容(※1)】

生活介護(※2) ●定員…35名

●内容…常時介護を必要とする利用者への介護支援。創作的活動や生産活動を通じて地域社会で生活する力を育み、自立のための支援を行います。

自立訓練(機能訓練)(※2) ●定員…20名

●内容…身体障がい者の機能維持と改善のための専門スタッフによる訓練(理学療法、作業療法、言語療法)。

日中一時支援(※2) ●定員…2名

●内容…障がいのある人の介護者が、病気等の理由により家庭において一時的に介護ができない場合、日中過ごす場を提供し、その他必要な日常生活の支援を行います。

入浴サービス(※2)

●内容…自宅で入浴が困難な重度身体障がい者(児)を対象にした介護付き特殊浴槽入浴サービス。

給食サービス

●内容…センター利用者および市内の通所障がい者事業所利用者を対象にした給食の提供と配食。

送迎サービス

●内容…センター利用者で自力通所が困難な人を対象にリフト付送迎バスを運行しています。

緊急一時保護 ●定員…2名

●内容…諸々の理由により、一時的に障がい(知的・身体)のある人の在宅介護が不可能になった場合に利用できます。宿泊利用の場合は連続5日間を限度とします。利用にあたってはあらかじめ利用登録をする必要があります。

専門家相談(要予約)

●内容…専門家による医療・療育・機能訓練などの相談。内容によって相談日が異なります。

講習・講座

●内容…福祉の啓蒙、文化・教養の啓発を目的とした各種講習・講座。内容によって曜日・時間が異なります。希望される人は、電話やFAX等でお問い合わせください。

施設貸出

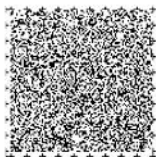
●内容…障がいのある人・福祉団体等を対象とした施設の提供。利用時間は午前9時～午後9時。

**施設からひとこと** 市内に在住する障がいのある人が地域社会でその人らしく豊かな生活が送れることを目的とした施設です。

※1 所得に応じて利用者負担金が生じることがあります。給食サービス費や講座等の材料費相当分は、実費負担です。

※2 自立生活支援課相談支援係(電話 042-387-9841、FAX 042-384-2524)へお問い合わせください。

《小金井市障害者福祉センター》のバリアフリー設備



### 34 小金井市障害者地域自立生活支援センター (こがねいししょうがいしゃちいきじりつせいかつしえんせんたー)

所 小金井市緑町4-17-10 小金井市障害者福祉センター内

電 042-381-8811 F 042-383-8488

時 火曜～金曜の午前9時～午後7時

土曜の午前9時～午後5時

休 日曜、月曜、祝日、年末年始(12月29日～1月3日)

種 地域移行支援、地域定着支援、計画相談支援、障害児相談支援



ホームページ

#### 【事業内容】

相談支援(指定特定相談支援・指定一般相談支援)

●内容…障がい福祉サービスを利用する方のご希望、必要性にあったサービス提供となるよう、サービス等利用計画の作成・モニタリングを行っています。また、長期入所・入院中の方が地域社会で生活できるための準備や移行した後の地域生活を継続していくための生活の支援を行います。

当事者相談(ピアカウンセリング)

●内容…障がいのある人やその家族による当事者相談を実施しています。希望される人は、電話やファックス等で予約を入れてください。

相談種別: 知的・肢体・視覚・聴覚・高次脳機能障がい・精神 障がい別相談

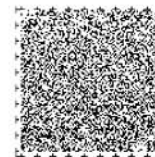
相談日時: 火曜(一部火曜以外にも実施) 午後1時～午後3時

その他

豊かな生活が送れるように社会資源を活用するための支援、社会生活を高めるための支援など様々なお手伝いをします。また、ニーズに沿った講座や講習会なども企画し実施します。

**施設からひとこと** 地域における相談支援の中核的な役割を担う基幹相談支援センターとして、市内に在住する障がいのある人が地域社会でその人らしく豊かな生活が送れるように、「自立」と「社会参加」をサポートします。

《小金井市障害者地域自立生活支援センター》のバリアフリー設備



### 35 小金井市児童発達支援センター きらり (こがねいしじどうはつたつしえんせんたー きらり)

所 小金井市梶野町1-2-3

電 0422-60-1550 F 0422-60-1564

時 月曜～金曜の午前9時～午後7時

第2土曜の午前9時～午後4時

休 土曜(第2土曜除く)、日曜、祝日、年末年始(12月29日～1月3日) ※事業により休業日あり

種 計画相談支援、児童発達支援、放課後等デイサービス、保育所等訪問支援、障害児相談支援、親子通園、外来訓練



ホームページ



#### 【事業内容】

##### 相談支援

- 対象者・定員…18歳未満のお子さまと保護者
- 内容…専門職(心理士、作業療法士、理学療法士、言語聴覚士、相談支援専門員)による相談を行います。

##### 児童発達支援

- 対象者・定員…2歳児～就学前まで：定員21名
- 内容…小集団や個別指導の中で基本的な生活習慣やコミュニケーション、社会性などの支援を行います。

##### 放課後等デイサービス

- 対象者・定員…小学校1年生～6年生：定員1日10名
- 内容…小集団の中で基本的な生活習慣や安定した人との関わりができるよう様々な活動に取り組みます。

##### 保育所等訪問支援

- 対象者・定員…18歳未満まで
- 内容…所属先へ訪問し、集団場面での環境調整(設定や関わり方の工夫)を先生方とともにを行います。

##### 親子通園

- 対象者・定員…0～2歳児のお子様と保護者。1グループ5～6組
- 内容…小集団での遊び等を通して発達を促します。

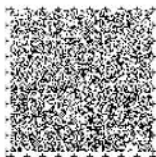
##### 外来訓練

- 対象者・定員…未就学児
- 内容…個別訓練、グループ訓練の中で、発達を促す取り組みを行います。

##### その他

まずは、お電話で相談の予約をお願いします。

施設からひとこと 18歳未満のお子さまとご家族を対象に、地域で安心して暮らせるよう、気づきから専門的な療育まで、さまざまなニーズに応える支援を行っています。



《小金井市児童発達支援センター きらり》のバリアフリー設備



### 36 あん工房(あんこうぼう)

所 小金井市本町3-8-1 第二佐藤ビル

電 042-385-1126

時 月曜～金曜の午前9時～午後6時、土曜・日曜・祝日に一部作業有

休 年末年始。一部作業実施あり

種 就労移行支援(一般型)、就労継続支援(B型)、  
小金井市精神障害回復途上者ディケア事業



ホームページ



- 対象者・定員…精神障がい者(通院中の人)、就労継続支援B型：定員19名、就労移行支援 ※就労を希望される方：定員6名
- 内容…喫茶(厨房接客作業：公民館員井北分館「カフェアン貫井北店」にて実施)、トイレ清掃、事務作業(図書館本館：新聞整理作業・入力作業/図書館貫井北分室：書籍棚戻し作業)、PC作業(入力・名刺作成)、自主製品(編み物小物) ※作業では工賃の他、土日以外無料の健康バランス弁当の提供あり
- その他…日帰りバス旅行・季節の行事・学習会・バザー参加・防災訓練・健康診断の実施、ピア相談者への支援

施設からひとこと 精神に障がいがある方が、様々な作業等の活動を通じて地域で主体的に自立した生活を行うことを援助します。また就労を希望される方の支援を行います。

### 37 きこえとコミュニケーションのうさぎクラブ (きこえとこみゆにけーしょんのうさぎくらぶ)

所 小金井市緑町1-6-53 うさぎビル1階

電 042-381-3305 F 042-387-3100

時 月曜・木曜の午前11時～午後5時

火曜・水曜・金曜の午前11時～午後6時

土曜の午前9時～午後5時

休 日曜、祝日

種 児童発達支援、放課後等デイサービス



ホームページ



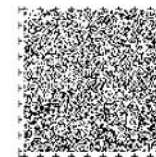
- 対象者・定員…就学前、就学後ともに難聴のお子さんを対象としています。就学前に限り発音の指導も行っています。
- 内容…難聴児がその人らしく社会で活躍する日まで一貫した居場所を提供することを理念に通所の個別指導を中心とした事業を行っています。

施設からひとこと 難聴のお子さん向けの事業所ですが、就学前に限り発音・吃音の相談も受け付けています。

《あん工房》のバリアフリー設備



《きこえとコミュニケーションのうさぎクラブ》のバリアフリー設備



**38** 小金井市福祉共同作業所(こがねいしふくしきょうどうさぎょうしょ)

所 小金井市梶野町5-10-58

電 042-383-1185

時 月曜～金曜の午前9時～午後4時

休 土曜、日曜、祝日、12月29日～1月3日

種 生活介護、就労継続支援(B型)



ホームページ

- 対象者・定員…知的障がい者・生活介護：定員10名、就労継続支援B型：定員10名
- 内容…小金井市及び周辺地域在住で知的発達に障がいのある方が作業や行事などの多様な活動を行っています。作業内容：割り箸袋入れ、DM封入、説明書折等／年間行事：日帰り行事、宿泊行事、クリスマス会、慰労会
- その他…出入口にスロープあり

**39** 小金井市精神障害者地域生活支援センターそら  
(こがねいしせいしんしょうがいしゃせいかつしえんせんたーそら)

所 小金井市本町2-20-30

電 042-381-6922 F 042-316-4120

時 [交流室] 火曜の正午～午後7時、水曜～土曜の正午～午後6時

[電話・個別相談] 火曜の午前11時～午後7時、水曜～土曜の午前10時～午後6時

休 月曜、日曜、祝日、年末年始

種 地域移行支援、地域定着支援、計画相談支援、住宅入居等支援事業



ホームページ



- 対象者・定員…精神障がい者(通院中の方)※相談はご本人のみではなく、ご家族の方なども利用できます。地域活動支援センターI型：定員20名
- 内容…各種プログラムやレクリエーションのほか、季節に応じた年間行事を実施しています。昼食会等の食事代や工作プログラム等の材料費等を除いて自己負担金はありません。
- その他…地域活動支援センターI型(交流室)の見学につきましては、まずはお電話ください。原則として登録制です(料金はかかりません)。何度か体験利用をしていただき、継続して利用したい方は登録をお勧めしています。詳しくはスタッフにお尋ねください。

**施設からひとこと** 精神に障がいのある人たちが、地域社会の中で自分らしく生活していけるよう、活用していただく場です。ご本人やご家族、各関係機関の方たちと一緒に、地域生活を送る上での課題に取り組むことを目標としています。

《小金井市福祉共同作業所》のバリアフリー設備



《小金井市精神障害者地域生活支援センターそら》のバリアフリー設備

**40** 小金井聖ヨハネ支援センター(こがねいせいよはねしえんせんたー)

所 小金井市梶野町5-8-9

電 042-386-7731 F 042-386-7732

時 月曜～金曜の午前9時～午後4時30分

休 土曜、日曜

種 生活介護、就労移行支援(一般型)、  
就労継続支援(B型)、就労定着支援

ホームページ



- 対象者・定員…生活介護：定員25名、就労継続支援B型：定員25名、就労移行：定員10名
- 内容…生活介護では創作活動や様々なイベントを企画。就労移行は一般就労へ向けた取り組み。就労B型は屋内外で様々な作業を行います。
- その他…床面段差なし、車いす用エレベーター、多機能トイレ、AEDあり。

**施設からひとこと** 多機能型の事業所という強みを生かし、そばに寄り添い、その人にあったサポートを目指しています。

**41** 小金井聖ヨハネ短期入所(こがねいせいよはねたんきにゅうしょ)

所 小金井市梶野町5-8-9

電 042-386-7081 F 042-386-7082

時 平日は午後3時～翌日の午前10時

土曜・日曜は24時間

種 短期入所



ホームページ

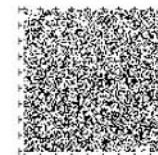
- 対象者・定員…短期入所：定員4名

**施設からひとこと** 穏やかな雰囲気です短期入所の受け入れをしています

《小金井聖ヨハネ支援センター》のバリアフリー設備



《小金井聖ヨハネ短期入所》のバリアフリー設備



## 42 コペルプラス 東小金井教室 (こべるぷらす ひがしこがねいきょうしつ)

**所** 小金井市梶野町5-11-2 ラシュレ1階  
**電** 042-202-0018 **F** 042-203-3979  
**時** 月曜～日曜の午前9時～午後6時  
**休** 8月13日～8月15日、12月30日～1月3日  
**種** 児童発達支援



ホームページ

- 対象者・定員…就学前の幼児
- 内容…プログラムによる個別療育を中心に行い、できないことの訓練ではなく、楽しい遊びを通して内なる力を引き出します。

**施設からひとこと** 「子どもの可能性は無限大」の教育方針のもと、安心感の中でお子様が自ら成長できるよう、サポートを行い、自己肯定感を育みます。

## 43 桜町児童ショートステイ(さくらちょうじどうしょーとすてい)

**所** 小金井市桜町1-2-20  
**電** 042-383-4111 **F** 042-386-2611  
**時** 午前9時～午後5時  
**休** 日曜  
**種** 短期入所

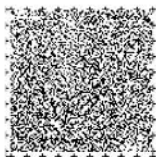


ホームページ

- 対象者・定員…障がい児(主に知的障がい):定員1日3名
- 内容…短期入所は1泊2日を基本とし、それぞれの子ども達に必要な支援をはじめ、室内外の遊び散歩・お手伝い・通学支援を行なっています。

**施設からひとこと** よく食べ、良く寝て、楽しく遊ぼうを目標に子ども達が安心して楽しく過ごすことが出来る場所作りを目指しています。

《桜町児童ショートステイ》のバリアフリー設備



## 44 ニチイケアセンター小金井(にちいけあせんたーこがねい)

**所** 小金井市本町2-20-2 第一高橋ビル201  
**電** 042-386-5831 **F** 042-385-7288  
**時** 月曜～金曜の午前9時～午後6時  
**休** 土曜、日曜、祝日  
**種** 居宅介護、重度訪問介護



ホームページ

**施設からひとこと** 介護サービスは土曜、日曜、祝日、年末年始も対応しています。

## 45 緑町聖ヨハネ短期入所(みどりちょうせいよはねたんきにゅうしょ)

**所** 小金井市緑町4-5-10  
**電** 042-401-1237  
**時** 月曜～金曜の午後3時～翌午前10時  
 土曜・日曜は24時間  
**種** 短期入所



ホームページ

- 対象者・定員…知的障がい者:定員2名(男性1名、女性1名)
- 内容…みなさんが思い思いに過ごす生活の場です

**施設からひとこと** グループホームに併設した短期入所です。皆さんが自分らしく穏やかに生活できるよう支援しています。

《緑町聖ヨハネ短期入所》のバリアフリー設備

