

- ① 施設名 …… 福祉施設
- 施設名 …… グループホーム

23 あしすと さくら (あしすと さくら)

所 小金井市貫井南町2-7-14

電 042-401-2220 F 042-401-2002

時 月曜～金曜の午前9時～午後5時

休 土曜、日曜、祝日

種 計画相談支援、障害児相談支援



ホームページ

● その他…車いす利用者の方に関しては、1階の喫茶りあんを相談場所として調整させていただいております。車いす対応トイレとオストメイト設備は、1階の施設にございます。

施設からひとこと 児童から成人に関する相談支援を行っています。主に知的障がいをお持ちの方を対象としていますが、医療的ケア児コーディネーターおよび精神障害計画相談支援従事者も配置しています。

24 あんずホームヘルプサービス小金井
(あんずほーむへるぷさーびすこがねい)

所 小金井市前原町5-3-24

電 042-388-7532 F 042-388-7592

時 月曜～土曜の午前9時～午後5時

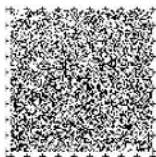
休 日曜、12月30日～1月3日

種 居宅介護



ホームページ

施設からひとこと 誰もが地域で自分らしく、尊厳のある生活が実現できるように、医療・保健・福祉が連携したサービスを提供します。



《あしすと さくら》のバリアフリー設備

**25** ウイズ・ユーすこやか小金井 (ういず・ゆーすこやかこがねい)

所 小金井市貫井南町4-8-10

電 042-316-3090 F 042-316-3815

時 月曜～土曜の午前9時～午後5時

休 日曜

種 児童発達支援、放課後等デイサービス



ホームページ



● 対象者・定員…未就学児(就学前の幼児)、6歳～18歳：定員10名
● 内容…マンツーマンと少人数グループを基本とした個別療育

施設からひとこと 大きな目標に合わせるだけでなく、その日のお子さまの様子に対応しながら療育プログラムを作ります。

26 ケアサポート湧 (けあさぽーとゆう)

所 小金井市前原町3-36-16

電 042-386-6355 F 042-386-5310

時 平日の午前9時30分～午後5時30分

土曜の午前9時30分～午後3時

休 日曜、祝日

種 居宅介護、重度訪問介護、同行援護、行動援護



ホームページ

《ウィズ・ユーすこやか小金井》のバリアフリー設備



《ケアサポート湧》のバリアフリー設備



27 在宅介護サービスエンゼルの会
(ざいたくかいごさーびすえんぜるのかい)

所 小金井市貫井南町1-5-23 2階
電 042-384-4713
時 午前9時～午後6時
休 日曜、年末年始
種 居宅介護、重度訪問介護

- 対象者・定員…居宅介護：定員20名
- 内容…訪問介護、配食・福祉有償移送

施設からひとこと 小規模ですが多機能をもっています。

28 手づくり工房 たいさんぼく(てづくりこうぼう たいさんぼく)

所 小金井市貫井南町4-11-11 グランパレイ102・105
電 042-380-8224 F 042-380-8225
時 月曜～金曜の午前9時～午後3時30分
休 土曜、日曜、祝日
種 就労継続支援(B型)



ホームページ



- 対象者・定員…知的、精神障がい者：定員20名
- 内容…「手づくり工房」として、創り出す喜び・責任・生きがいにつながる作業内容をみんなで作り出す努力をしています。お弁当宅配(水・木・金)、パン製作・販売(火)、畑作業、公園清掃
- その他…土曜喫茶やケーキ教室の開催(不定期)、地域のイベントへの参加と販売

施設からひとこと 大きな泰山木の木陰で、時にはひと休みしながらエネルギーを蓄え、元気に働き、地域の一員としてコミュニケーションを上げていく。そんな居場所になることを目標に出会いを大切にしていきます。

《在宅介護サービスエンゼルの会》のバリアフリー設備



《手づくり工房 たいさんぼく》のバリアフリー設備



29 Passo a passo(ぱっそ あ ぱっそ)

所 小金井市前原町3-41-28
電 042-385-7401 F 042-385-7401
時 月曜～金曜の午前9時～午後6時(応相談)
休 日曜、祝日、年末年始(応相談)
種 居宅介護、同行援護、計画相談支援



ホームページ



- 対象者・定員…高齢者、知的障がい児(者)、学習障がい児(者)、視覚障がい者
- 内容…居宅介護、移動支援、同行援護
- 負担金…東京都、区、各市で定められた額の範囲内

施設からひとこと ご利用者の個性と自主性を尊重し、ご家族の気持ちにそえるように心がけて運営しています。関係市区町村・地域の保健福祉サービスと連携してサービスを提供いたします。知的障がい、発達障がいのある方々にもご利用いただいています。

30 フラワー工房さくら(ふらわーこうぼうさくら)

所 小金井市貫井南町2-7-14
電 042-386-3690 F 042-401-1030
時 月曜～金曜の午前9時～午後4時
休 祝日、国民の休日
種 就労継続支援(B型)



ホームページ



- 対象者・定員…知的障がい者、就労継続支援B型：定員20名
- 内容…焼き菓子製造販売・ショッピングバッグ・障害者福祉センター、市内公園清掃・ダイレクトメール・カフェリアン運営
- その他…行事(宿泊訓練・バスハイク・運動会他)、活動(クラブ活動・本人部会)。点字ブロックは1階にあり。

施設からひとこと 障がいのある方に働く場を提供し、自立した豊かな生活をおくるための支援を行います。

《Passo a passo》のバリアフリー設備



《フラワー工房さくら》のバリアフリー設備



31 ヘルパーステーション ノマワン・フレンド (へるぱーすてーしょん のまわん・ふれんど)

所 小金井市貫井南町3-18-6-205

電 042-332-8612 F 042-332-8612

時 午前9時～午後8時(サービス提供時間・相談可)

休 土曜、日曜、祝日(相談可)

種 居宅介護、重度訪問介護、行動援護、移動支援

※共同生活援助(グループホーム)を開設予定



ホームページ

- 対象者・定員…障害福祉サービスの規定通り。
- 内容…行動援護、移動支援、居宅介護支援、重度訪問介護

施設からひとこと 日常生活を安心して普通に過ごせるように社会参加出来るように
又ご家族等の安定した生活を維持出来るようにサポートします。

32 訪問介護ステーション デイサービス本舗 スクラム (ほうもんかいごすてーしょん だいさーびすほんぽ すくらむ)

所 小金井市前原町3-16-21 鴨下ハイツA棟 101

電 042-386-7135 F 042-386-2015

時 平日の午前9時～午後5時

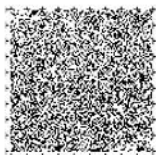
種 居宅介護、重度訪問介護、同行援護



ホームページ

- 内容…皆様の生活に寄りそった訪問介護事業所を目指しています。

施設からひとこと 全ての医療的ケアの許認可をいただいている事業所です。皆様
の生活に寄りそった訪問介護を目指しています。



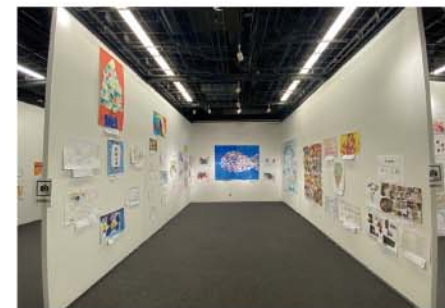
障害者週間とは？

障害者基本法により、国民の間に広く基本原則(地域社会における共生等・差別の禁止・国際的協調)に関する関心と理解を深めるとともに、障がいのある人が社会、経済、文化その他あらゆる分野の活動に参加することを促進するために設けたもので、12月3日から9日までの一週間と定められています。

小金井市では障害者週間の期間に、市内事業所や障がい者団体・ボランティア団体等と連携し、障害者週間実行委員会を設置し、障がいのある方が描いた絵の展示、障がい福祉施設で製作された物品の販売、講師を呼んでの講演会などを実施しています。



物品販売の様子



芸術展



講演会



事業所展示

※年度によって実施するイベント内容が異なります。

