

Phương pháp phân loại rác

Vui lòng hợp tác với chúng tôi trong việc phân loại rác

Ban biện pháp xử lý rác, Bộ phận Môi trường thành phố Koganei Điện thoại: (042) 387-9835

- Vui lòng phân loại rác chính xác và đảm bảo vứt rác đúng nơi quy định trước 8:30.
- Vui lòng cho rác cháy được, rác thải nhựa plastic, rác không cháy được vào túi có tính phí (vui lòng buộc miệng túi lại khi vứt).
- Vui lòng cho rác tài nguyên, rác thải độc hại vào giỏ hoặc cho vào túi trong suốt hay túi bán trong suốt (bởi vì túi cũng sẽ trở thành rác nên vui lòng cho vào giỏ, v.v... khi vứt).
- Về cơ bản, vật có cạnh từ 40 cm trở lên phân loại là rác công kênh.

Túi có tính phí

Vui lòng cho rác vào túi có tính phí và buộc miệng túi lại khi vứt.

Rác cháy được

Thu gom 2 lần /tuần



Giấy đã được gia công chống thấm nước như cốc giấy, v.v... Rác nhà bếp * Vui lòng làm ráo nước Gỗ đã được gia công

Vật có thể cho vào túi trong suốt, túi bán trong suốt và vứt vào ngày thu gom rác cháy được (thu gom miễn phí)

Tã giấy (Vui lòng loại bỏ chất bẩn)

Vui lòng ghi chữ "おむつ" (Tã) lên túi. (Loại dành cho người lớn, loại dành cho trẻ em)

* Vui lòng sử dụng túi có tính phí đối với tã dành cho thú cưng.

Rác thải nhựa plastic

Thu gom 1 lần /tuần

- Vật có chất liệu 100% từ nhựa plastic
- Vui lòng rửa sạch và làm ráo nước.



Rác không cháy được

- Vật bị dính vết bẩn không thể làm sạch

- Sản phẩm kết hợp giữa nhựa plastic và các vật liệu khác như kim loại, gỗ, cao su, v.v...
- Các loại đồ chơi
- Móc treo quần áo (sản phẩm vật liệu kết hợp)
- Tấm lót (bằng nhựa plastic)

Rác không cháy được

Thu gom 2 tuần 1 lần



Màng nhôm Túi xách Thiết bị điện gia dụng loại nhỏ như máy sấy tóc, v.v...

- Bóng đèn sợi đốt
- Bóng đèn LED

- Đồ gốm sứ
- Giày
- Ô dù

* Ô dù, vợt (vợt tennis, vợt cầu lông, v.v...), ống bơm tay, vãn được thu gom dù bị nhỏ ra khỏi túi.

Rác tài nguyên, rác thải độc hại

Miễn phí Thu gom 2 tuần 1 lần

Bởi vì túi cũng sẽ trở thành rác nên vui lòng không cho vào túi mà cho vào giỏ, v.v... khi vứt.

* Vui lòng cho rác thải độc hại vào túi khi vứt.

* Nếu cho vào túi, vui lòng cho vào từng túi riêng.

Chai nhựa PET



Dùng để đựng đồ uống, các loại rượu, gia vị (nước tương, rượu Mirin, v.v...) Chỉ bao gồm vật có hình dạng chai và có gắn ký hiệu PET

- Tháo nắp và nhãn rồi phân loại vào rác thải nhựa plastic
- Vui lòng rửa sạch bên trong trước khi vứt.
- Chai dính vết bẩn không thể làm sạch thì phân loại vào rác không cháy được

Lon rỗng



Lon nhôm, lon thép (lon bia, lon nước trái cây, lon trà, v.v...)

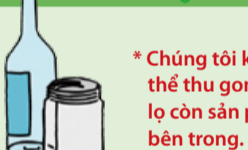
- Vui lòng rửa sạch bên trong trước khi vứt.
- Lon rỗng không thể rửa sạch vết bẩn thì phân loại vào rác không cháy được

Kim loại



- Vui lòng sử dụng giấy để bọc các vật sắc nhọn như dao, v.v... và viết chữ "きけん" (nguy hiểm) lên trên.
- Vui lòng gom lại các vật nhỏ như đinh, v.v... và cho vào túi ni lông, v.v... khi vứt.

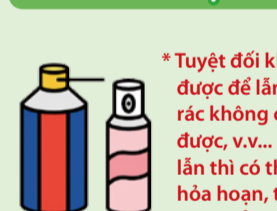
Chai lọ



Chai lọ thủy tinh đựng đồ uống, thực phẩm (rượu, mứt, v.v...)

- Vui lòng rửa sạch bên trong trước khi vứt.
- Vui lòng tháo nắp, nút chai ra
- Làm bằng kim loại → phân loại vào rác không cháy được
- Làm bằng nhựa plastic → phân loại vào rác thải nhựa plastic

Bình xịt



Bình xịt (đựng chất khử mùi, v.v...), bình phun, bình ga mini

- Vui lòng sử dụng hết sản phẩm bên trong, để bình rỗng khi vứt. Trường hợp gặp khó khăn trong việc sử dụng hết sản phẩm bên trong bình, vui lòng viết trực tiếp hoặc dán chữ "なかがみあり" (còn sản phẩm bên trong) lên bình.
- Chúng tôi không thể thu gom bình có chứa khí Freon (CFC).
- Ngay cả khi bình được làm bằng nhựa plastic, nhưng nếu trên bình có ghi "火気厳禁" (cấm lửa) và "高温に注意" (chú ý nhiệt độ cao), v.v... thì vui lòng phân loại là bình xịt khi vứt.

Rác thải độc hại



- Vui lòng cho vào túi trong suốt hoặc túi bán trong suốt và viết chữ "ゆうがい" (Độc hại) lên khi vứt.
- Vui lòng cho đèn huỳnh quang và pin khô vào trong từng túi riêng.

* Tuyệt đối không được để lẫn pin vào rác không cháy được, v.v... Nếu để lẫn thì có thể gây hỏa hoạn, tai nạn cháy nổ.

Giấy cũ, vải Rác tài nguyên Miễn phí Thu gom 1 lần/tuần

Giấy các loại



Vui lòng gom lại và cho vào túi giấy.

Giấy báo



Vui lòng không cho vào túi, v.v... mà buộc lại bằng dây khi vứt.

Tạp chí, sách



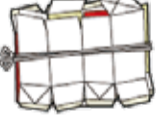
Vui lòng không cho vào túi, v.v... mà buộc lại bằng dây khi vứt.

Thùng các tông



Vui lòng gấp và buộc lại bằng dây khi vứt.

Hộp giấy



Chỉ những hộp có mặt bên trong màu trắng. Vui lòng rửa sạch, để khô, cắt mở hộp và buộc lại bằng dây khi vứt.

Giấy cắt vụn bằng máy hủy tài liệu



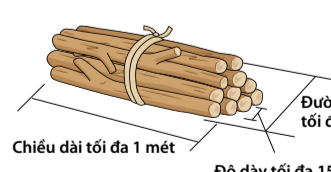
Vui lòng cho vào túi trong suốt hoặc túi bán trong suốt có dung tích tối đa 45 lít và rút hết không khí trong túi ra.

Vải



- Nếu trời mưa ngay trước 8 giờ 30 phút, sẽ hoãn thu gom **vải**.
- Vui lòng cho vào túi trong suốt hoặc túi bán trong suốt có dung tích tối đa 45 lít.
- Chỉ trong trường hợp gom đủ cả đôi vớ thì mới phân loại vớ là vải khi vứt. (Vui lòng giặt sạch đồ lót, vớ để đảm bảo vệ sinh.)
- Loại có thể vứt (ví dụ) Các loại quần áo, ga trải giường, chăn mỏng, chăn lông, mũ, v.v... x Loại không được vứt (ví dụ) Gối tựa, chăn nệm futon, thảm trải sàn, đồ tắm, v.v...

Cành cây, các loại cỏ dại, lá rụng Rác tài nguyên Miễn phí Thu gom 2 tuần 1 lần



Chiều dài tối đa 1 mét Đường kính tối đa 30 cm Độ dày tối đa 15 cm

- 1) Cành cây Vui lòng bó lại bằng dây khi vứt (không sử dụng dây kim loại). Cành cây có độ dày từ 15 cm trở lên, chiều dài từ 1 m trở lên vui lòng đăng ký vứt rác công kênh.
- 2) Các loại cỏ dại, lá rụng Vui lòng cho vào túi trong suốt, túi bán trong suốt có dung tích tối đa 45 lít.

Rác công kênh Có tính phí (Hệ thống đăng ký)



Bàn



Xe đạp

[Quy trình thu gom]

- 1) Kiểm tra danh mục, số lượng, kích thước.
- 2) Đăng ký với Trung tâm tiếp nhận rác công kênh qua điện thoại (042-387-9829).
- 3) Mua phiếu xử lý rác công kênh. (Phiếu được bán tại cửa hàng tiện lợi trong thành phố, v.v...)
- 4) Vứt rác ở trong khuôn viên trước nhà trước 8:30 của ngày thu gom.

- Thời gian tiếp nhận là từ 8:30 ~ 17:15, từ thứ hai ~ thứ sáu
- Chúng tôi cũng tiếp nhận vào ngày nghỉ lễ chung (nghỉ vào thứ bảy, chủ nhật, ngày nghỉ cuối năm và đầu năm).
- Chúng tôi cũng tiếp nhận tại quầy tiếp tân của Ban biện pháp xử lý rác nằm ở tầng 4 Tòa nhà số hai của Tòa thị chính thành phố.
- Nghỉ vào thứ bảy, chủ nhật, ngày lễ, ngày nghỉ cuối năm và đầu năm