

令和2年8月28日

令和2年度第2回小金井市廃棄物減量等推進審議会次第

1 開 会

会議録の確認について

2 報 告

- (1) 清掃関連施設整備計画の進捗状況について
- (2) 新たな資源物の回収について
- (3) 食品ロス削減推進協力店・事業所の認定について
- (4) 食品リサイクル堆肥の配布及びくつ・カバン類の拠点回収について
- (5) 可燃ごみへの水銀混入について

2 議 題

小金井市一般廃棄物処理計画における評価基準の検討について

3 その他

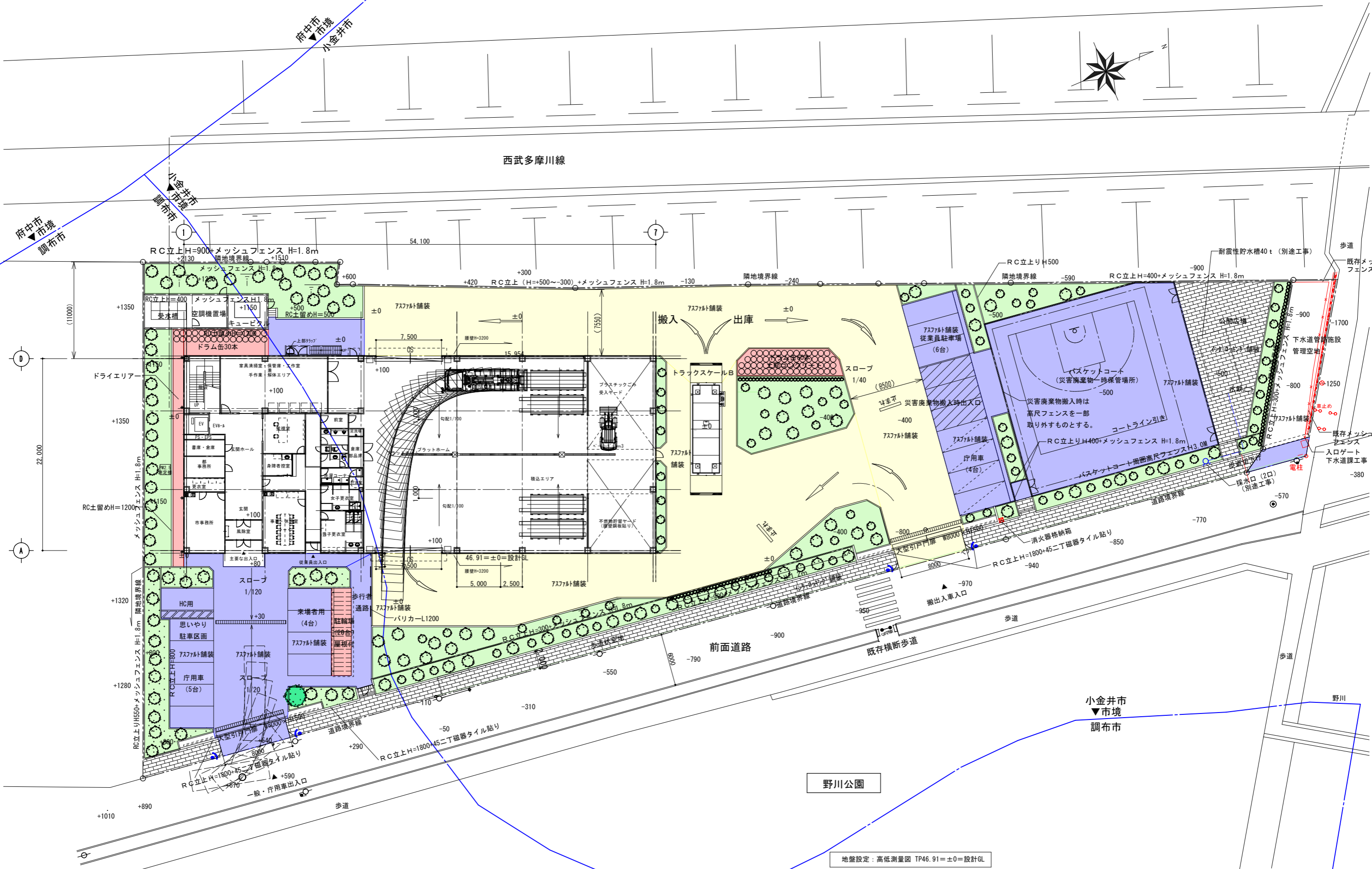
- ◆計画名称 : 小金井市清掃関連施設整備工事（二枚橋焼却場跡地）
- ◆建築主 : 小金井市

◆計画地概要

- 1. 計画場所 : 東京都小金井市東町一丁目198番地3他
- 2. 敷地面積 : 5,080.24 m<sup>2</sup>
- 3. 前面道路 : 東側 6.0m 道路
- 4. 用途地域 : 準工業地域 準防火地域 第2種高度地区
- 5. 許容建蔽率 : 60%
- 6. 許容建築面積 : 3,113.01 m<sup>2</sup>
- 7. 許容容積率 : 200%
- 8. 許容容積 : 10,376.72m<sup>3</sup>
- 9. 日影規制 : 4時間-2.5時間 h4m

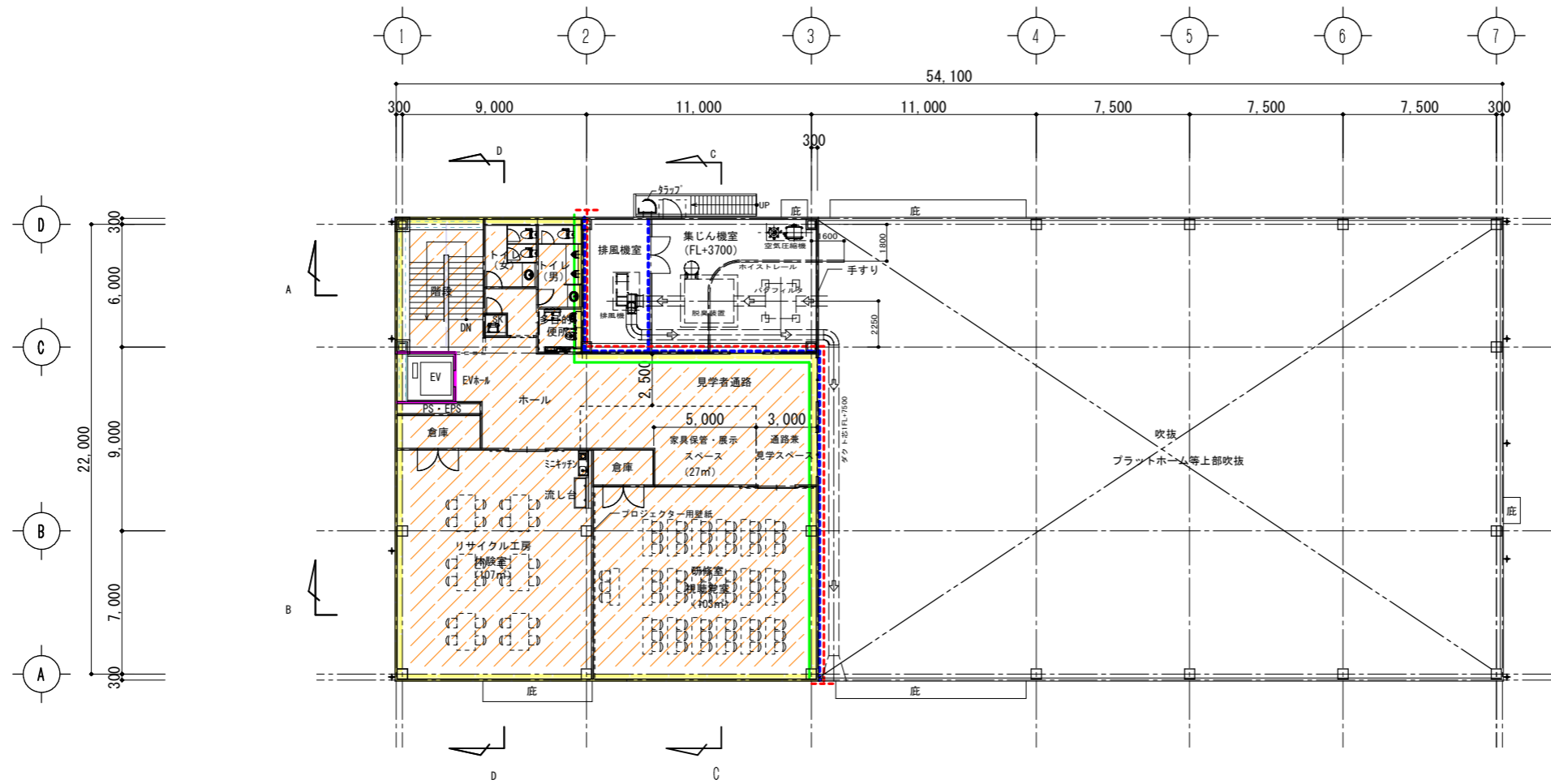
◆計画概要

- 1. 建物用途 : 不燃・粗大ごみ積替保管施設
- 2. 建築面積 : 1,248.06 m<sup>2</sup>
- 3. 建蔽率 : 24.56 %
- 4. 容積上床面積 : 1,693.33 m<sup>2</sup>
- 5. 容積率 : 33.33 %
- 6. 延床面積 : 1,707.10 m<sup>2</sup>
- 7. 施工面積 : 1,707.10 m<sup>2</sup>
- 8. 構造／規模 : S造／地上2階 耐火建築物
- 9. 駐車場 : 20台（HC駐車場1台含む）



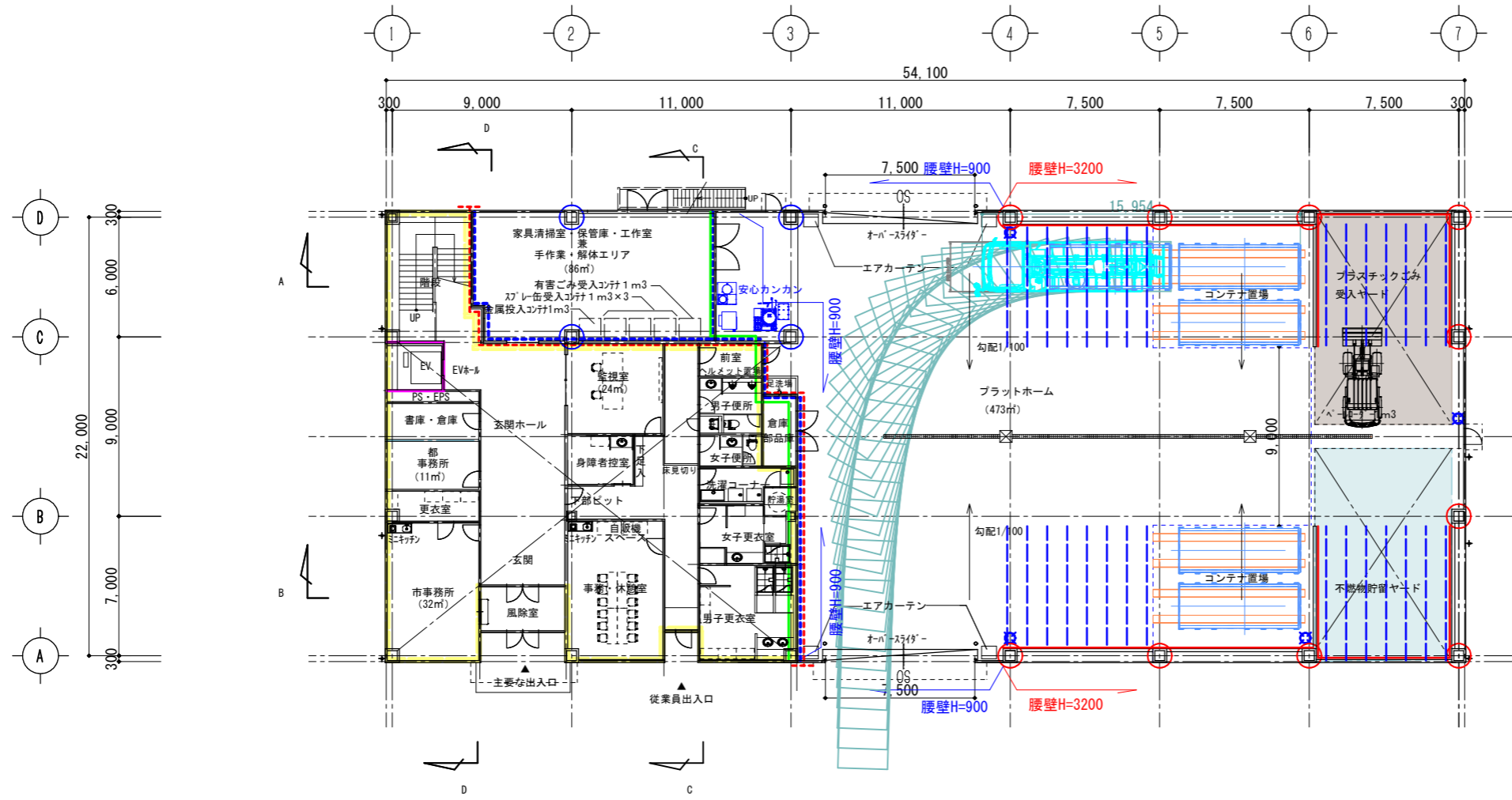
地盤設定：高低測量図 TP46.91±0=設計GL

— : 市境界線 (東京都発効地形図CADデータ参照)  
 ※正確な境界図が明確ではない為、位置・数値の前後は有する。

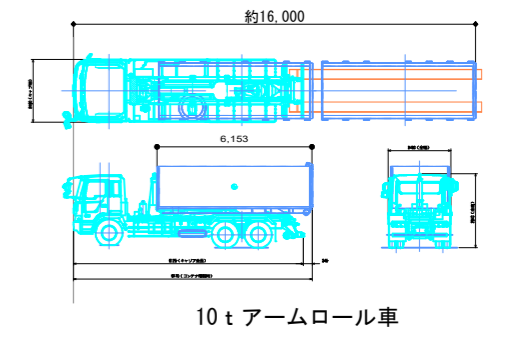


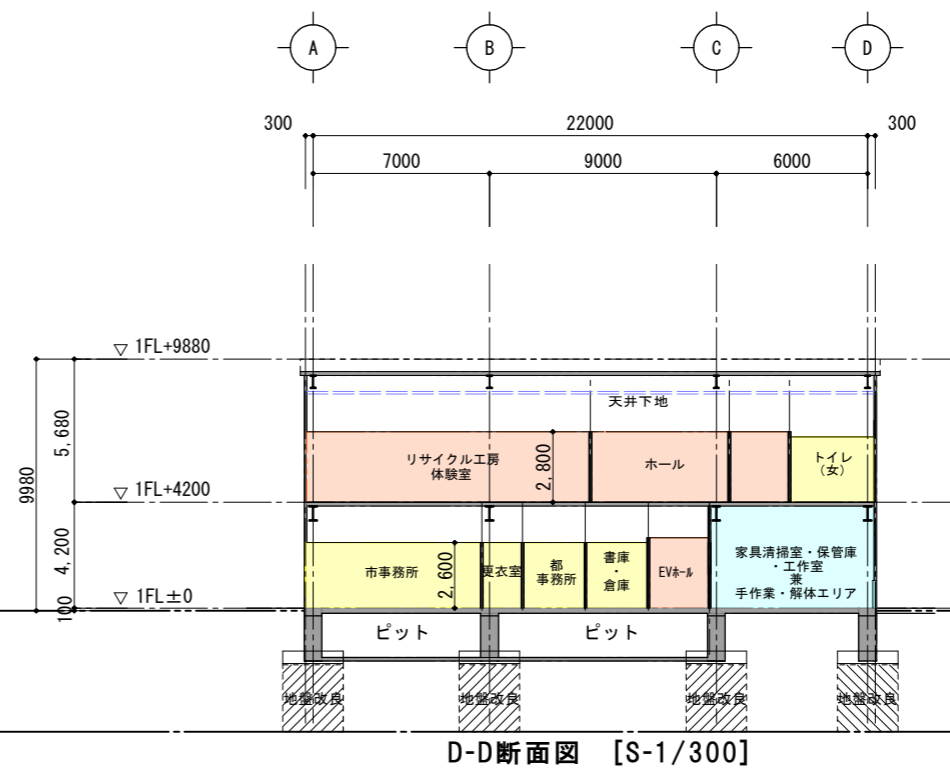
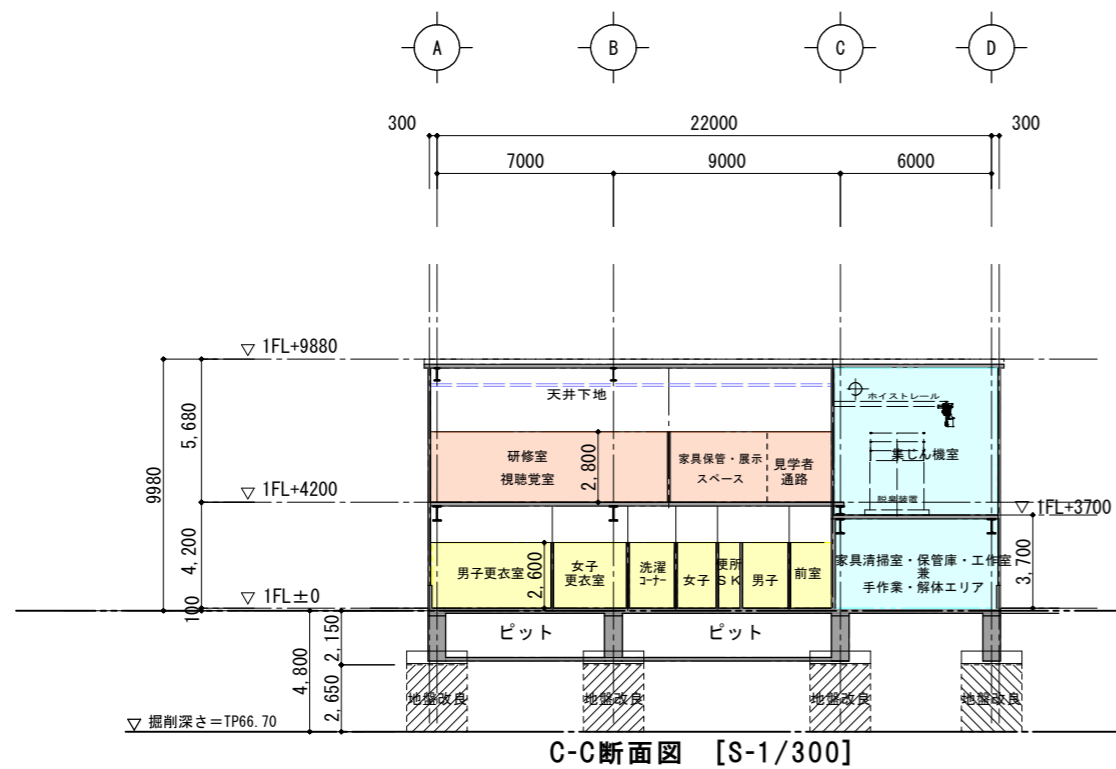
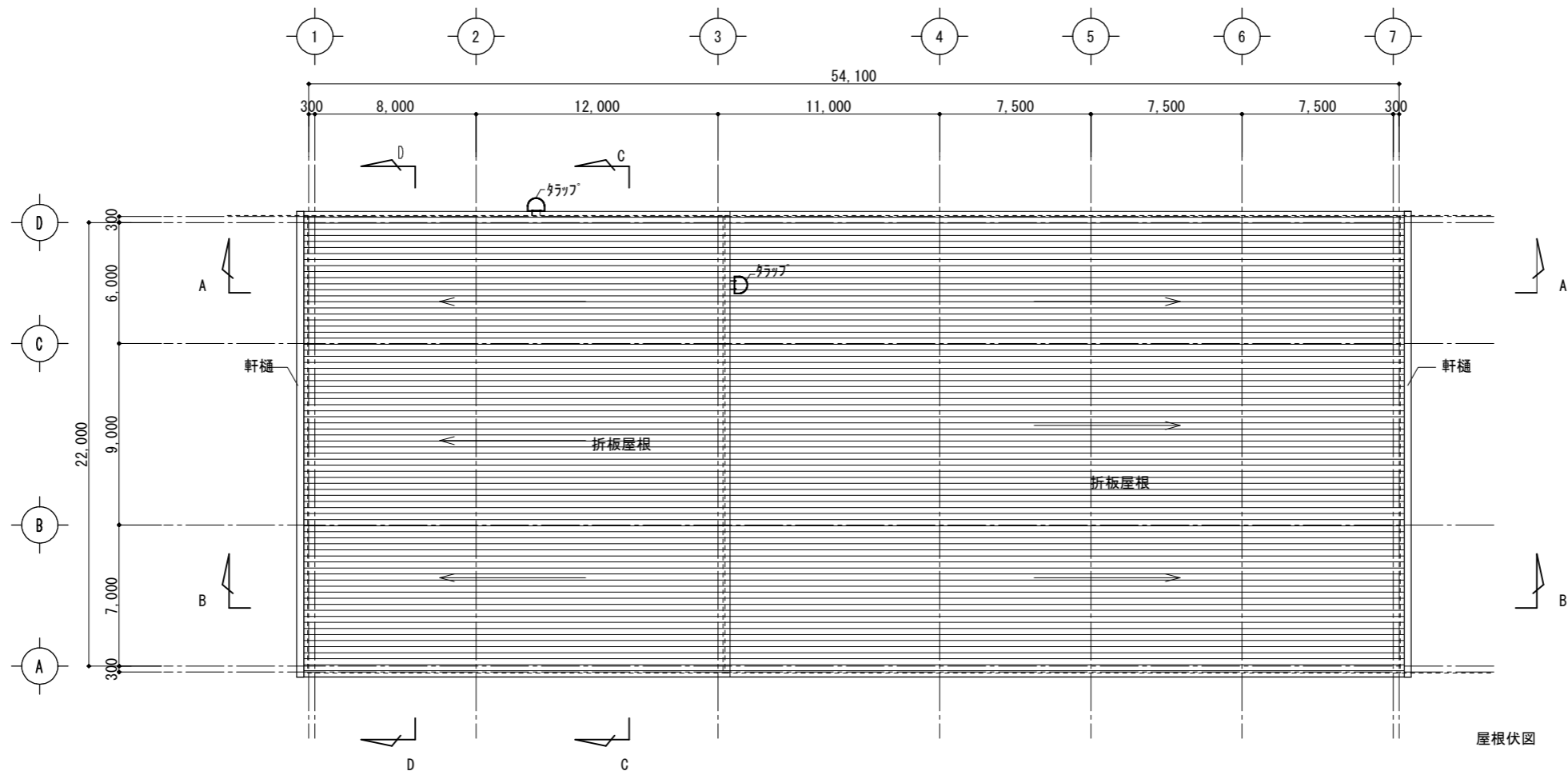
2階平面 (FL+4200)

- 【凡例】
- : 腰壁鋼板貼り (H=2.0m t=6mm)
  - : 床アングル施工範囲 (@600mm)
  - : 床レール敷き (W=400 t=12mm) 埋込
  - : 根巻コンクリートH=3200
  - : 根巻コンクリートH=900
  - : 防火区画ライン
  - : ALC壁 t=100
  - : LGS+石膏ボード t21+21 (Sウォール)
  - : 防臭区画
  - : 給水
  - / / / : 天井断熱GW 25kg/m<sup>3</sup> t=50
  - : 壁断熱GW 25kg/m<sup>3</sup> t=50

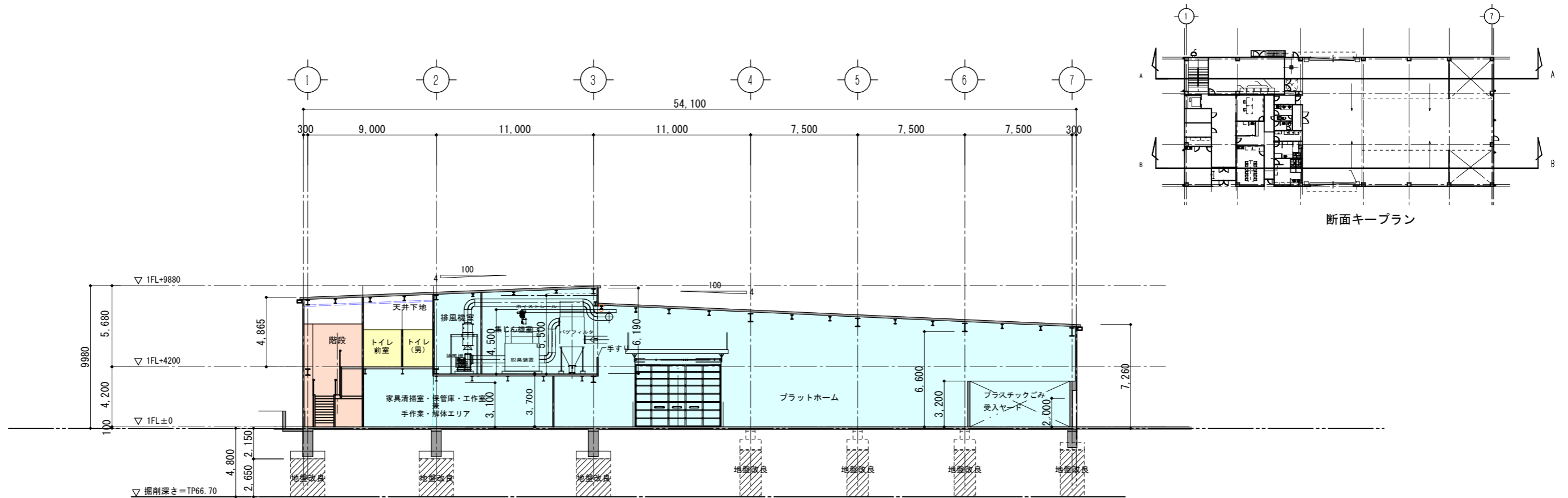


1階平面 (FL±0)

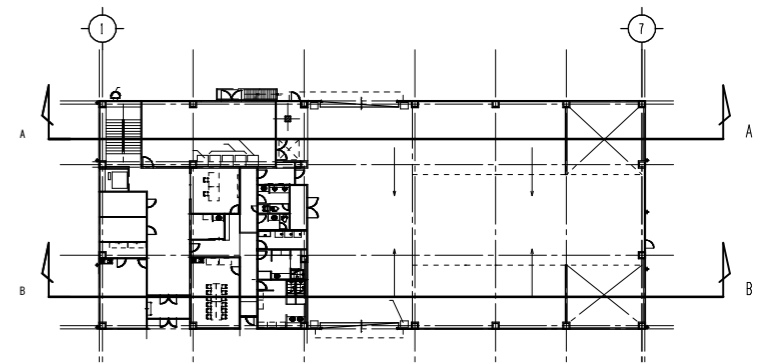




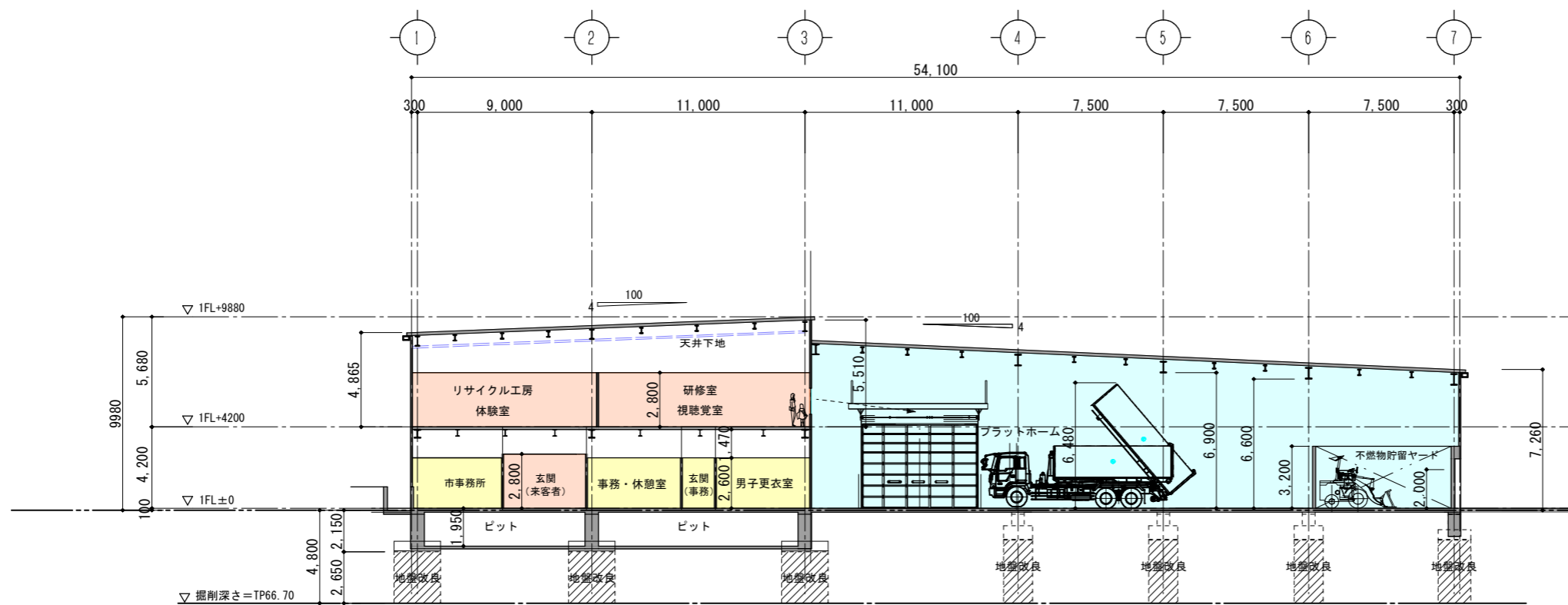
- 【使用用途色分凡例】
- 従業員執務エリア:
  - 事務その他エリア:
  - 来客者利用エリア:



A-A断面図 [S-1/300]



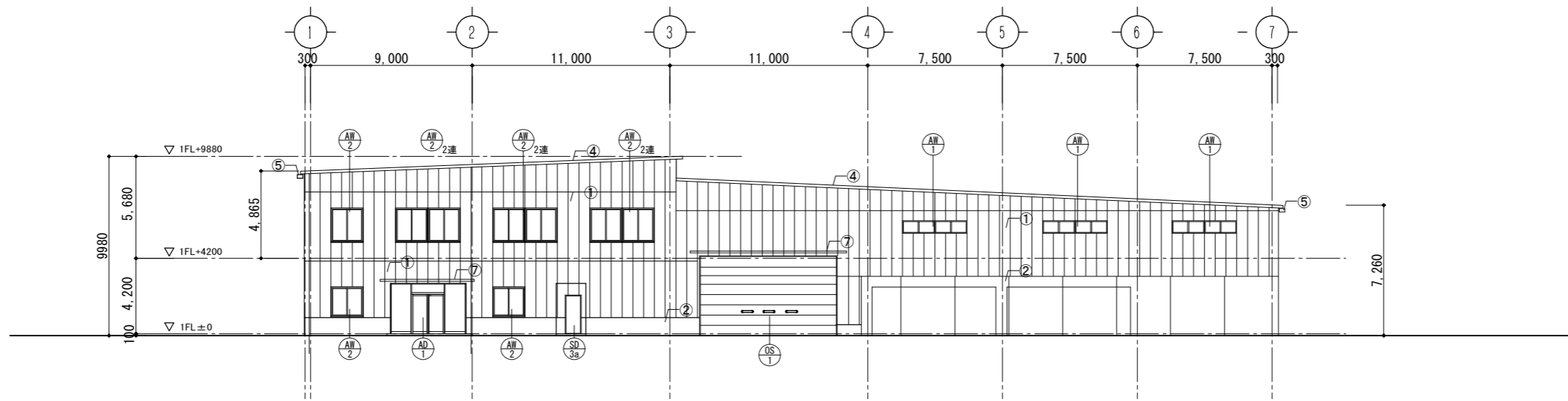
断面キープラン



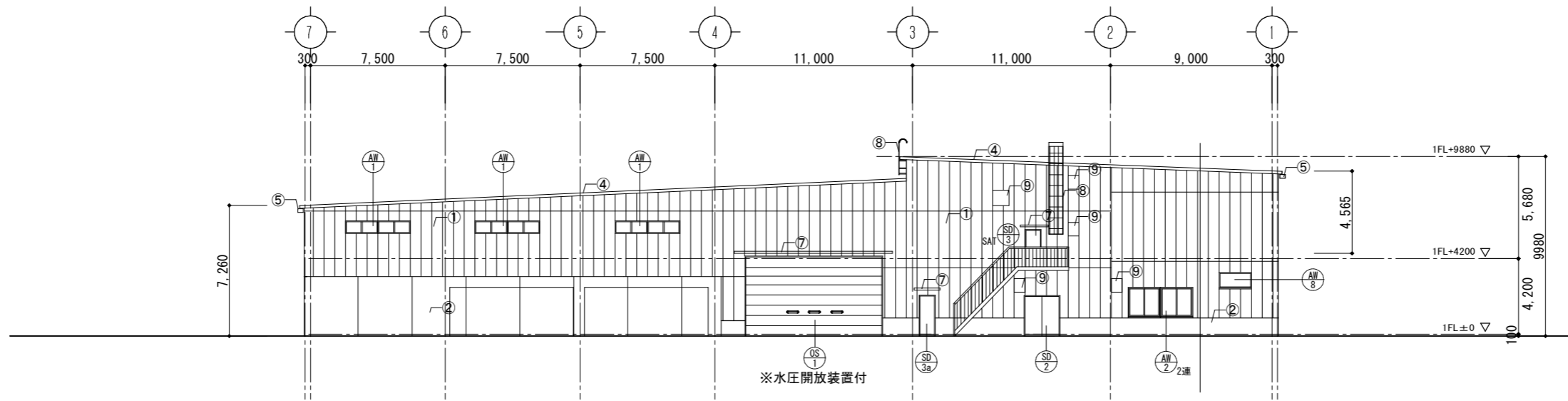
B-B断面図 [S-1/300]

【使用用途色分凡例】

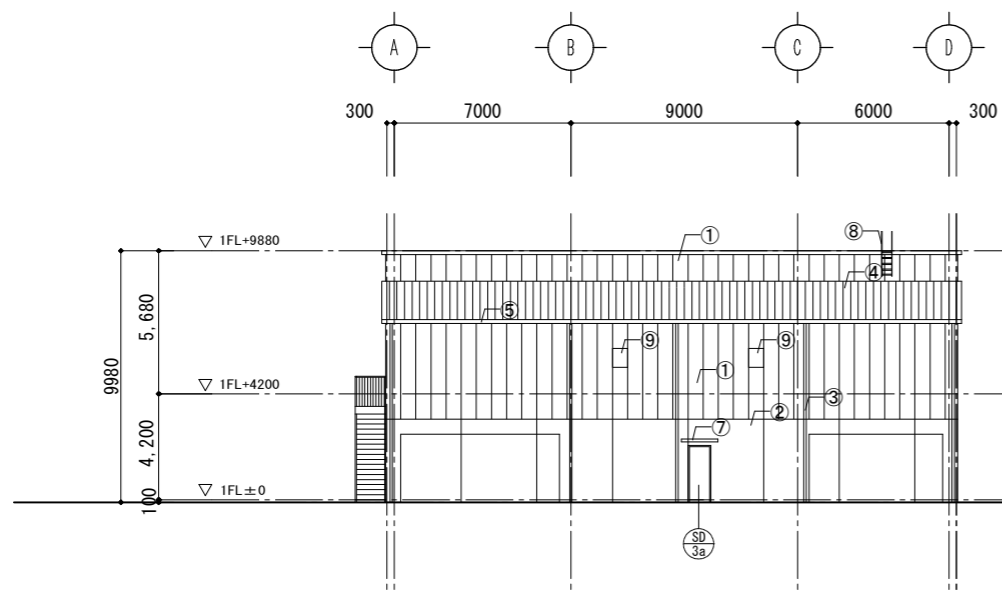
- 従業員執務エリア:
- 事務その他エリア:
- 来客者利用エリア:



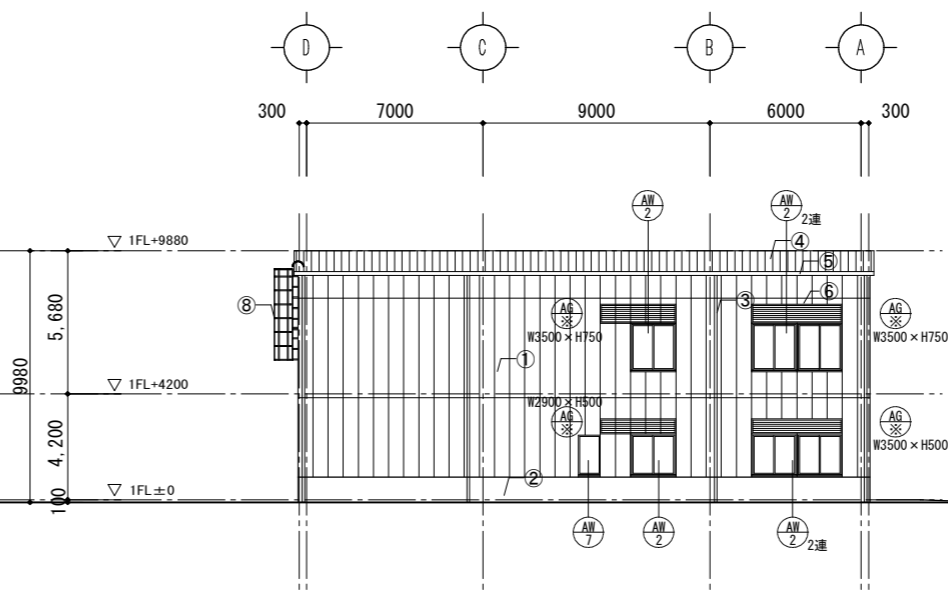
東側立面図 [S-1/300]



西側立面図 [S-1/300]

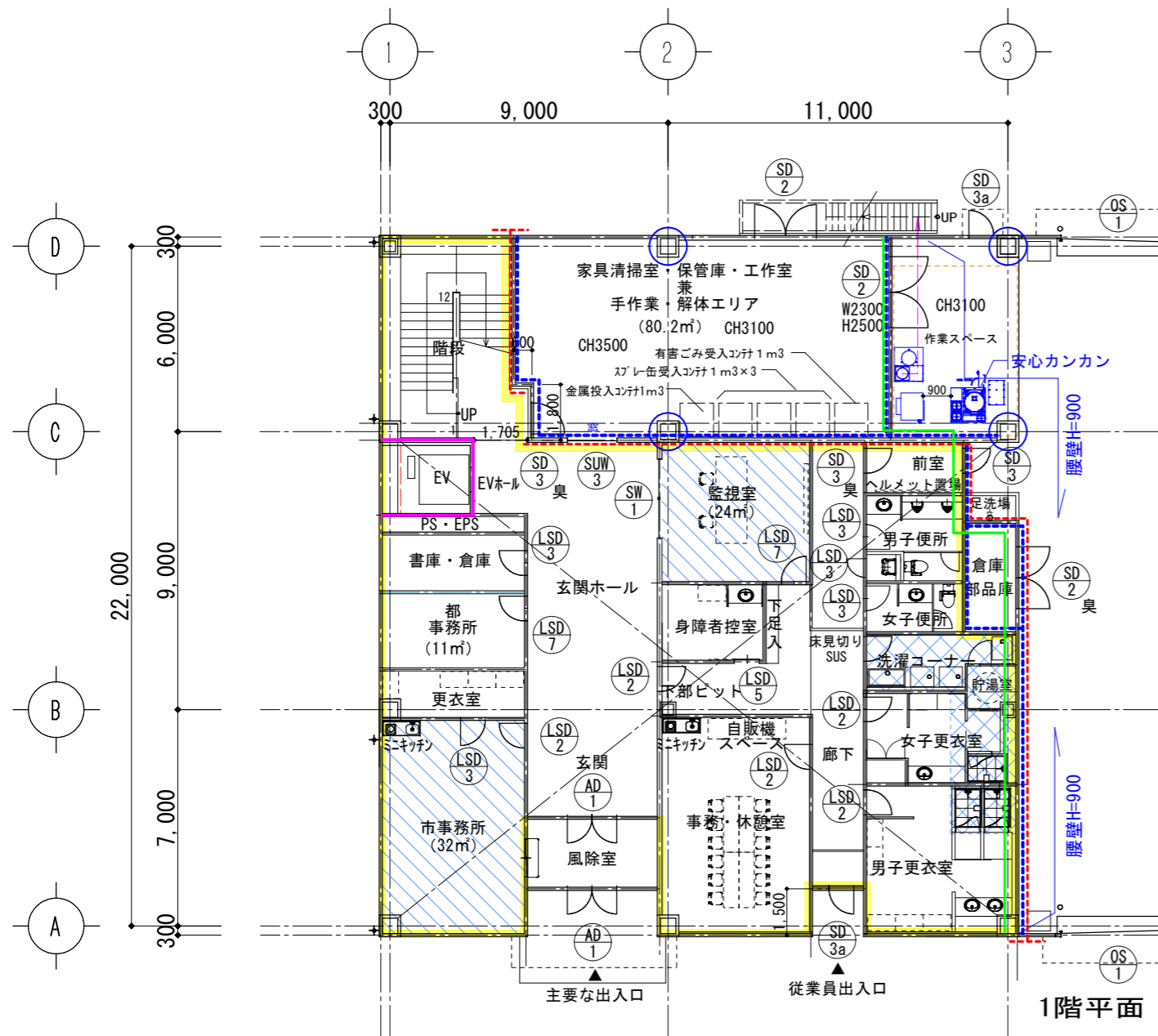


北側立面図 [S-1/300]

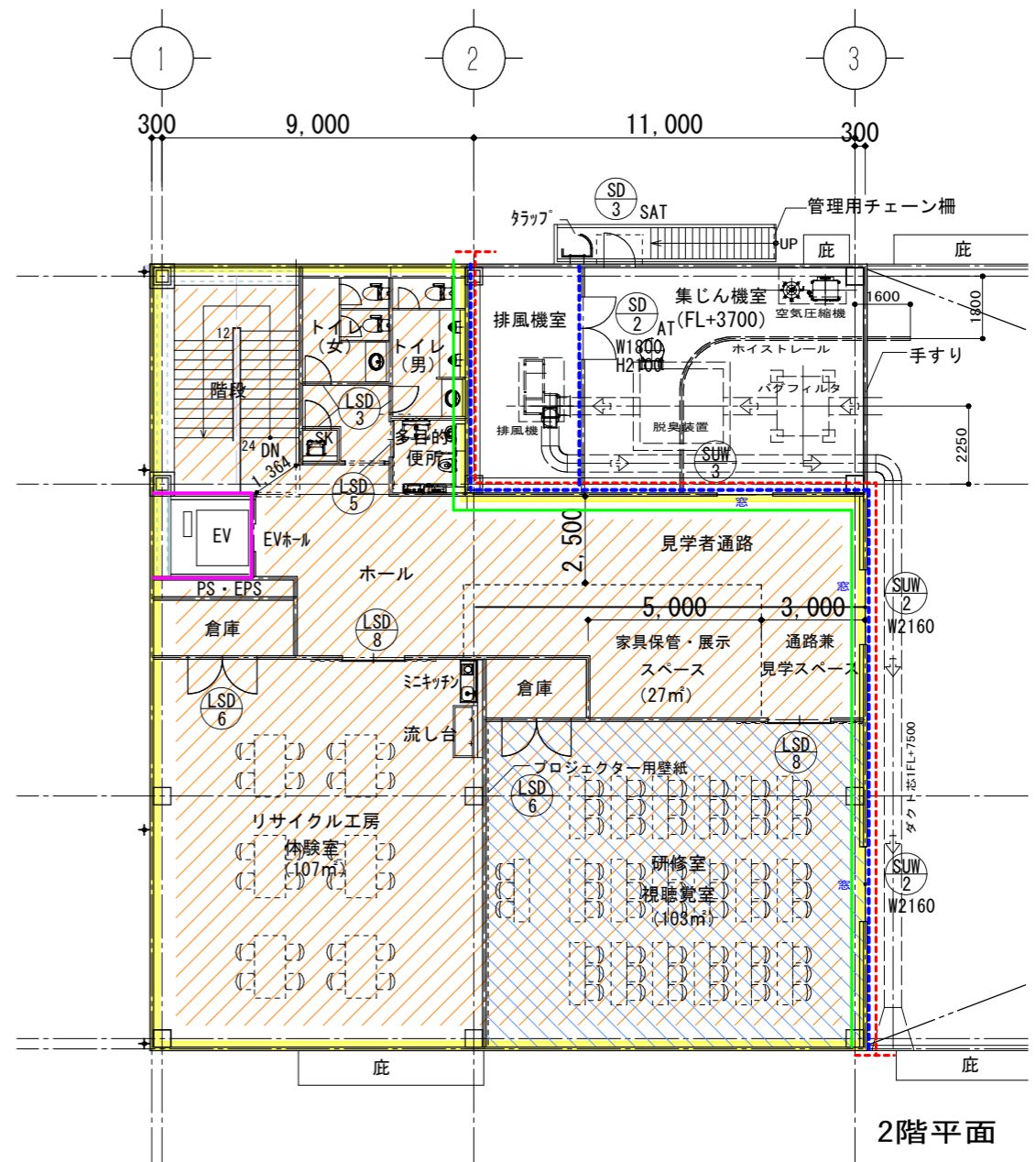


南側立面図 [S-1/300]


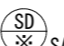
記号	仕 上
①	ALC板(厚100, 縦貼)の上、吹付タイル
②	コンクリート打放補修(B種)の上、吹付タイル
③	縦樋: V P 100φ
④	傾斜屋根: 折板 山高108 フッ素塗装 整平葺き (ガルバリウム鋼板カラー厚0.8、 ガラス繊維スーパーフェルトⅡ)
⑤	軒樋: 塩ビ樹脂製 250×H150
⑥	アルミガラリ(防水ガラリ)
⑦	アルミ形材製大型庇(アームレスタイプ) D=900
⑧	屋外タラップ: スチール製・溶融亜鉛メッキ
⑨	有圧雨 設備工事
備 考	アルミサッシ: 二次電解着色(カラー)






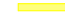




1階平面



2階平面

 ...セミアタイト  
 SAT ...セミアタイト

【凡例】

	: 防火区画ライン		: 天井断熱GW 25kg/m <sup>3</sup> t=50
	: ALC壁 t=100		: 壁断熱GW 25kg/m <sup>3</sup> t=50
	: LGS+石膏ボード t21+21 (Sウォール)		: スラブ段差H=150 (OAフロア範囲)
	: 防臭区画		: スラブ段差H=250 (置床範囲)





鳥瞰図

エントランスホール側パース



野川側全体パース



外観パース (ナチュラルパターン)