

市 税 概 要

(令和6年度)

小 金 井 市

市 民 部

目 次

1 市の概況	
(1) 位置及び面積	1
(2) 市 制	1
(3) 市の形態	1
(4) 人口の推移	1
2 市の行政機構等	
(1) 市の機構組織	2～3
(2) 税務機構	4
(3) 課係別職員経験年数	4
(4) 課係別所掌事務	5
3 財 政	
(1) 令和元年度(平成31年度)～令和5年度一般会計決算	6～7
(2) 令和5・6年度一般会計当初予算	8
(3) 一般会計歳入額に占める市税の割合(決算額)	9
4 市 税	
(1) 市税の税率の推移	10～11
(2) 市税の予算・調定・収入等の推移	12～16
(3) 市税の構成(決算額)	17
5 市 民 税	
(1) 市民税(個人)所得割額調べ	
ア 所得区分別	18～19
イー(1) 令和4年度課税標準額段階別	20～21
イー(2) 令和5年度課税標準額段階別	22～23
イー(3) 令和6年度課税標準額段階別	24～25
(2) 市民税(個人)調定額(現年課税分)調べ	26
(3) 退職所得(分離課税)所得割額の推移	27
(4) 法人市民税	
ア 法人市民税調定額(現年課税分)調べ	28
イ 法人数調べ	28
ウ 法人市民税月別調定額の推移	29

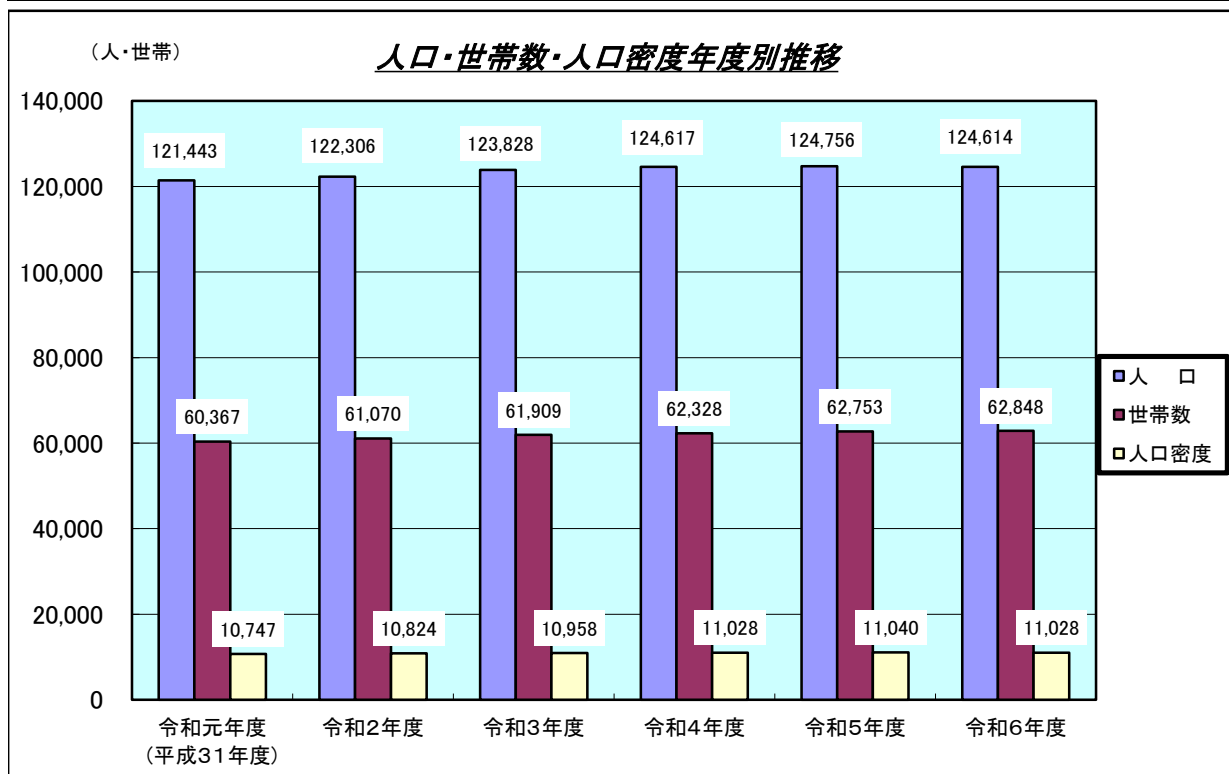
6	固定資産税	
(1)	固定資産税調定額(現年課税分)調べ	30
(2)	評価に関する調べ(固定資産概要調書による)	
ア	土地	31
イ	家屋	32
ウ	償却資産	33
7	軽自動車税	
(1)	車種別調定台数	34
8	市たばこ税	
(1)	月別調定額等調べ	35
9	都市計画税	
(1)	都市計画税調定額(現年課税分)調べ	36
(2)	都市計画税の状況	36
10	税務関係諸証明及び閲覧に関する調べ	
(1)	証明及び閲覧	37
11	徴収	
(1)	年度別収入状況	38
(2)	還付金	
ア	市税還付金の税目別内訳(戻出還付)	39
イ	市税還付金の税目別内訳(歳出還付)	39
(3)	督促状発送状況	40
(4)	滞納処分(差押)執行状況	41
(5)	公売及び債権取立状況	41
(6)	交付要求状況	41
(7)	滞納処分停止状況	42
(8)	市税不納欠損額調べ	42
12	徴税費に関する調べ	43

1 市の概況

- (1) 位置及び面積 位置：東経 139度31分 北緯 35度42分
面積：11.30km²（基準日：平成26年10月1日）
- (2) 市制 昭和33年10月1日
- (3) 市の形態 住宅都市
- (4) 人口の推移

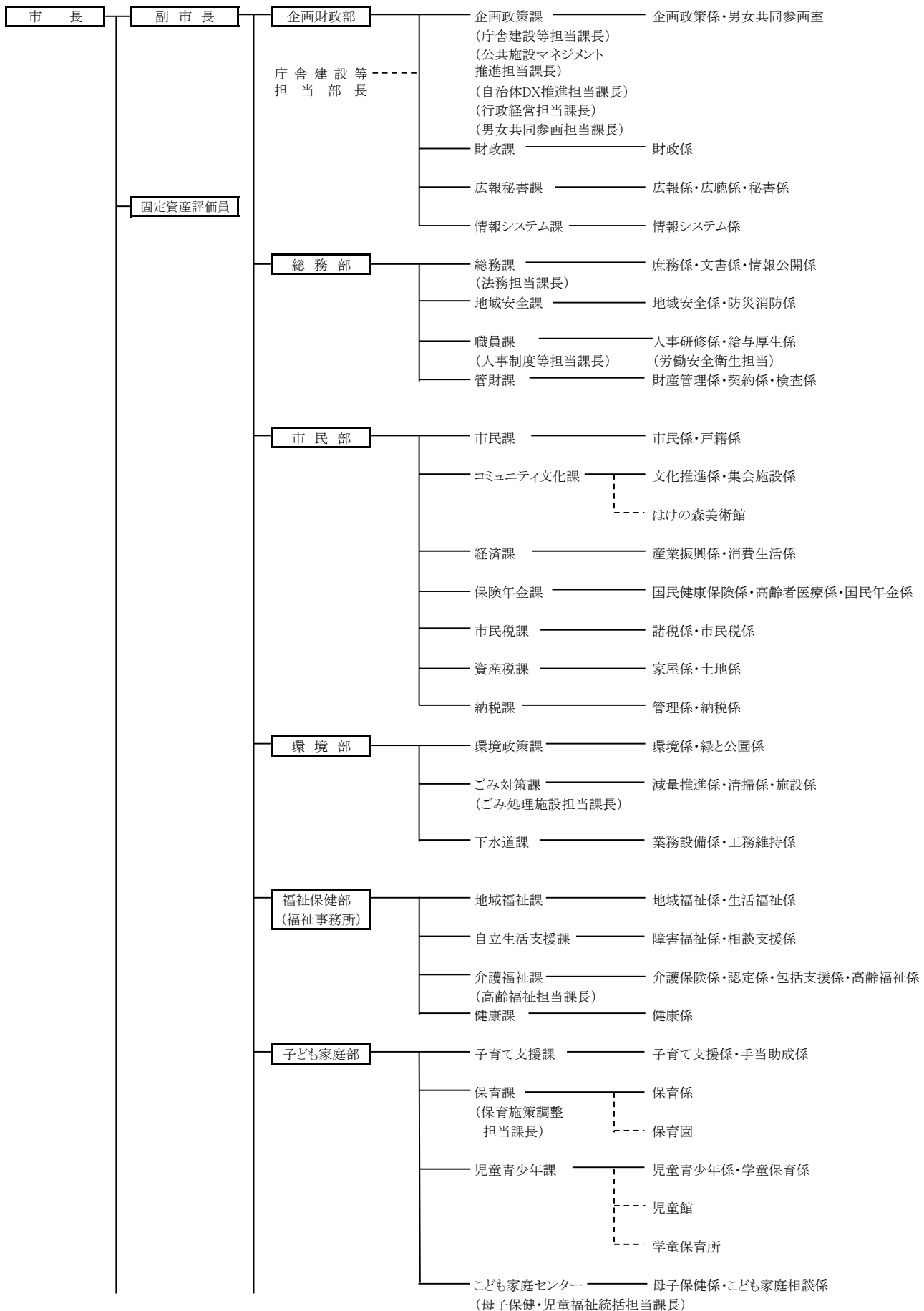
※（ ）内は外国人住民を含まず。

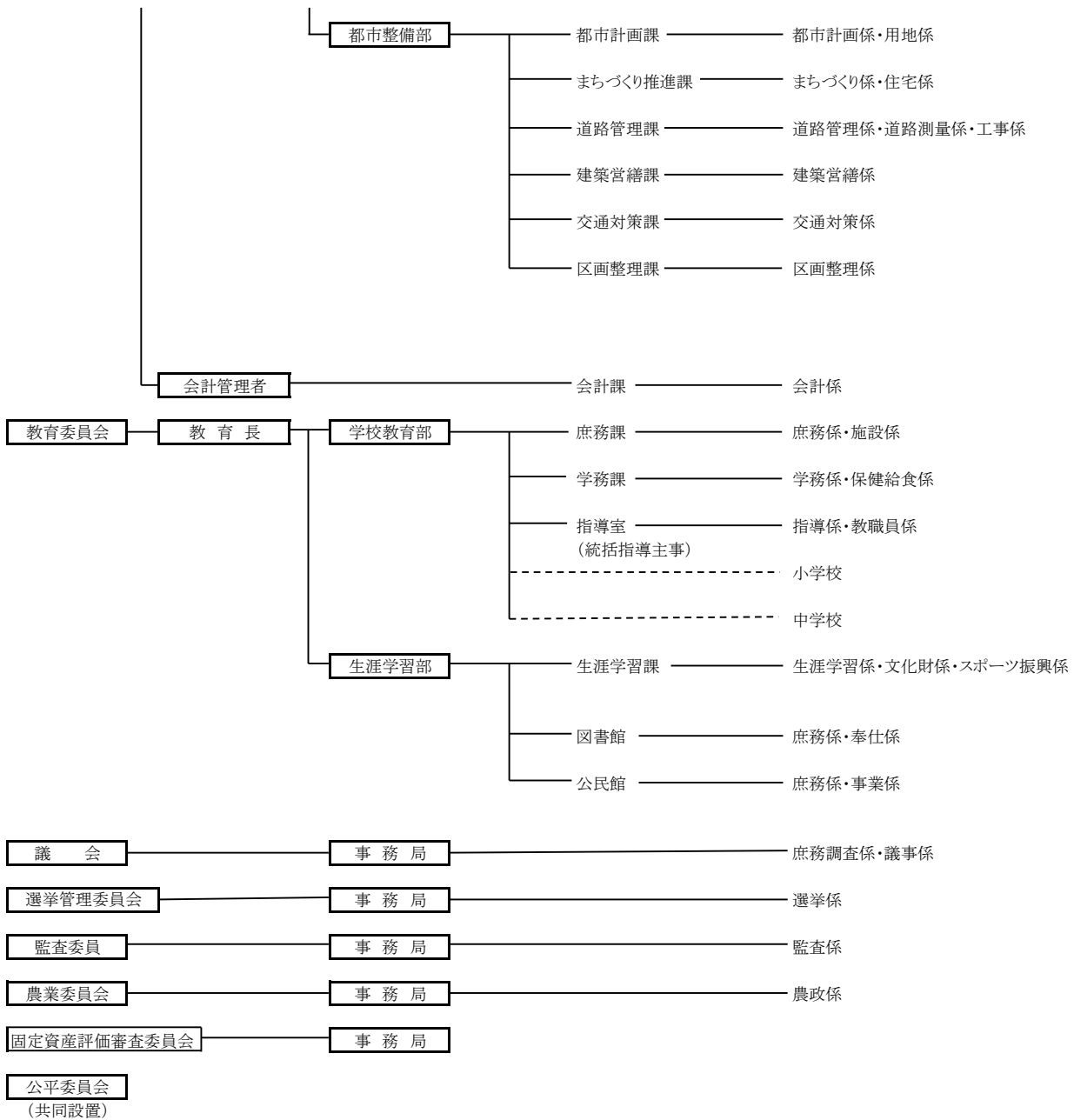
年月日	人 口			世帯数	一 世 帯 当 たり 人 口	人口密度
	総 数	男	女			
平成31年1月1日	121,443 (118,651)	59,955 (58,569)	61,488 (60,082)	60,367 (58,677)	2.01 (2.02)	10,747 (10,500)
令和2年1月1日	122,306 (119,321)	60,338 (58,845)	61,968 (60,476)	61,070 (59,226)	2.00 (2.01)	10,824 (10,559)
令和3年1月1日	123,828 (121,013)	60,957 (59,561)	62,871 (61,452)	61,909 (60,276)	2.00 (2.01)	10,958 (10,709)
令和4年1月1日	124,617 (121,930)	61,271 (59,953)	63,346 (61,977)	62,328 (60,850)	2.00 (2.00)	11,028 (10,790)
令和5年1月1日	124,756 (121,782)	61,376 (59,901)	63,380 (61,881)	62,753 (61,089)	1.99 (1.99)	11,040 (10,777)
令和6年1月1日	124,614 (121,402)	61,291 (59,678)	63,323 (61,724)	62,848 (61,042)	1.98 (1.99)	11,028 (10,744)



2 市の行政機構等 (令和6年4月1日現在)

(1) 市の機構組織





★ 7部33課(センター)66係(室)(会計課含) (市長部局)

★ 2部6課(室・館)13係 (教育委員会)

総職員数	658人
●特別職	3人
●一般職	655人
一般職の内訳	
部長職	11人
課長職	54人
係長職	138人
主任職	160人
主事職	292人

(2) 税務機構

令和6年7月1日現在

部	課	係	課長	係長 主査	主任	主事	係計
市 民 部	市民税課	諸税係	1	1 —	2	2	5
		市民税係		1 —			
	資産税課	家屋係	1	1 1	4	4	10
		土地係		1 1			
	納税課	管理係	1	1 1	2	3	7
		納税係		1 —			

(3) 課係別職員経験年数

令和6年7月1日現在

部	課	係	税 務 経 験 年 数				
			3年未満	5年未満	7年未満	10年未満	10年以上
市 民 部	市民税課	諸税係	3	1	1		
		市民税係	7	2			
	資産税課	家屋係	5	2		3	
		土地係	2	1		2	1
	納税課	管理係	2	4	1		
		納税係	6	3			

※ 管理職は除く。

(4) 課係別所掌事務

令和6年7月1日現在

部	課	係	所 掌 事 務	
市	市民税課	諸 税 係	(1) 法人市民税、軽自動車税、市たばこ税の課税に関する事 (2) 課税台帳の整備保管に関する事 (3) 市(都)民税の課税証明の交付及び手数料の収納に関する事 (4) 市(都)民税、軽自動車税の減免に関する事 (5) 税務統計、報告に関する事 (6) 課内の庶務及び税部門(国民健康保険税の賦課を除く。)の連絡調整に関する事	
		市民 税係	(1) 個人市(都)民税の課税に関する事 (2) 課税台帳の整備保管に関する事	
	資産税課	家 屋 係	(1) 家屋、償却資産に係る固定資産税、都市計画税の評価及び課税に関する事 (2) 家屋、償却資産に係る課税台帳等の整備保管に関する事 (3) 固定資産税、都市計画税の諸証明の交付、閲覧及び住宅用家屋証明の交付並びに手数料の収納に関する事 (4) 固定資産税、都市計画税の減免に関する事 (5) 固定資産税、都市計画税に係る統計、報告に関する事 (6) 課内の庶務に関する事	
		土 地 係	(1) 土地に係る固定資産税、都市計画税の評価及び課税に関する事 (2) 土地に係る課税台帳、公図等の整備保管に関する事 (3) 特別土地保有税の課税に関する事 (4) 固定資産税、都市計画税の減免に関する事	
	部	納税課	管 理 係	(1) 収納整理票及び滞納繰越整理票の整備保管に関する事 (2) 過誤納金の還付及び充当に関する事 (3) 督促状の発行及び公示に関する事 (4) 市税及び国民健康保険税の徴収実績に関する事 (5) 口座振替に関する事 (6) 納税の指導に関する事 (7) 納税証明の交付及び手数料の収納に関する事 (8) 課内の庶務に関する事
			納 税 係	(1) 市税及び国民健康保険税の徴収に関する事 (2) 延滞金の徴収に関する事 (3) 徴収猶予に関する事 (4) 滞納処分に関する事 (5) 滞納処分の停止及び不納欠損に関する事 (6) 徴収金の囑託及び受託に関する事

3 財政

(1) 令和元年度(平成31年度)～令和5年度一般会計決算

歳入

款	令和元年度(平成31年度)			令和2年度		
	金額	構成比	対前年比	金額	構成比	対前年比
1 市 税	21,867,721,453	46.5	101.9	21,827,141,618	36.2	99.8
2 地 方 譲 与 税	166,087,016	0.4	101.9	169,309,000	0.3	101.9
3 利 子 割 交 付 金	36,083,000	0.1	74.9	34,113,000	0.0	94.5
4 配 当 割 交 付 金	179,222,000	0.4	111.7	164,811,000	0.3	92.0
5 株式等譲渡所得割交付金	110,359,000	0.2	84.5	191,576,000	0.3	173.6
6 法 人 事 業 税 交 付 金	—	—	—	43,057,000	0.1	—
7 地 方 消 費 税 交 付 金	1,925,981,000	4.1	95.7	2,452,630,000	4.1	127.3
8 旧法による自動車取得税交付金	48,509,000	0.1	50.2	14,154	0.0	0.0
9 環 境 性 能 割 交 付 金	17,141,382	0.0	—	29,399,388	0.0	171.5
10 地 方 特 例 交 付 金	302,571,000	0.6	344.7	124,213,000	0.2	41.1
11 地 方 交 付 税	32,067,000	0.1	81.9	31,369,000	0.0	97.8
12 交通安全対策特別交付金	8,364,000	0.0	98.2	9,052,000	0.0	108.2
13 分 担 金 及 び 負 担 金	488,211,236	1.0	88.3	278,375,783	0.5	57.0
14 使 用 料 及 び 手 数 料	853,853,827	1.8	101.3	874,311,945	1.5	102.4
15 国 庫 支 出 金	7,959,544,800	16.9	96.5	22,051,773,827	36.6	277.0
16 都 支 出 金	7,300,878,427	15.5	103.6	7,941,593,634	13.2	108.8
17 財 産 収 入	246,735,035	0.5	1,420.7	29,888,445	0.0	12.1
18 寄 附 金	28,768,187	0.1	188.1	27,534,258	0.0	95.7
19 繰 入 金	1,881,193,882	4.0	117.8	648,489,836	1.1	34.5
20 繰 越 金	1,814,504,182	3.9	68.8	2,237,981,605	3.7	123.3
21 諸 収 入	415,462,744	0.9	124.9	297,987,782	0.5	71.7
22 市 債	1,342,200,000	2.9	70.1	820,600,000	1.4	61.1
歳 入 合 計	47,025,458,171	100.0	99.2	60,285,222,275	100.0	128.2

歳出

款	令和元年度(平成31年度)			令和2年度		
	金額	構成比	対前年比	金額	構成比	対前年比
1 議 会 費	381,064,000	0.8	102.6	371,024,000	0.6	97.4
2 総 務 費	5,797,988,000	12.4	97.6	5,808,294,000	9.5	100.2
3 民 生 費	22,777,721,000	48.8	105.4	37,361,519,000	61.1	164.0
4 衛 生 費	4,590,004,000	9.9	107.5	4,443,787,000	7.3	96.8
5 労 働 費	14,310,000	0.0	94.9	14,364,000	0.0	100.4
6 農 林 水 産 業 費	37,672,000	0.1	91.9	24,107,000	0.0	64.0
7 商 工 費	617,441,000	1.3	352.0	706,665,000	1.2	114.5
8 土 木 費	4,888,871,000	10.5	66.3	3,504,564,879	5.7	71.7
9 消 防 費	1,509,588,000	3.2	101.2	1,548,354,000	2.5	102.6
10 教 育 費	3,583,240,000	7.7	108.8	5,022,929,000	8.2	140.2
11 公 債 費	2,376,318,000	5.1	94.9	2,305,371,000	3.8	97.0
12 諸 支 出 金	23,385,000	0.1	60.4	30,336,000	0.1	129.7
13 予 備 費	60,389,000	0.1	127.9	26,870,000	0.0	44.5
歳 出 合 計	46,657,991,000	100.0	98.9	61,168,184,879	100.0	131.1

(単位:円・%)

令和3年度			令和4年度			令和5年度		
金額	構成比	対前年比	金額	構成比	対前年比	金額	構成比	対前年比
21,986,120,764	41.0	100.7	22,907,838,922	43.2	104.2	23,552,729,990	44.4	102.8
172,106,000	0.3	101.7	180,979,000	0.3	105.2	182,443,000	0.3	100.8
31,501,000	0.0	92.3	41,210,000	0.1	130.8	48,108,000	0.1	116.7
225,689,000	0.4	136.9	219,326,000	0.4	97.2	255,932,000	0.5	116.7
275,262,000	0.5	143.7	168,423,000	0.3	61.2	274,879,000	0.5	163.2
147,319,000	0.3	342.1	251,850,000	0.5	171.0	331,181,000	0.6	131.5
2,707,759,000	5.1	110.4	2,868,797,000	5.4	105.9	2,843,519,000	5.4	99.1
402	0.0	2.8	8,104	0.0	2,015.9	1,339,677	0.0	16,531.1
37,738,929	0.1	128.4	45,569,223	0.1	120.7	50,126,243	0.1	110.0
202,492,000	0.4	163.0	143,345,000	0.3	70.8	124,573,000	0.2	86.9
594,246,000	1.1	1,894.4	23,320,000	0.0	3.9	29,570,000	0.1	126.8
8,963,000	0.0	99.0	8,596,000	0.0	95.9	8,080,000	0.0	94.0
374,071,833	0.7	134.4	409,037,164	0.8	109.3	368,195,202	0.7	90.0
922,037,908	1.7	105.5	938,510,277	1.8	101.8	957,610,985	1.8	102.0
13,668,191,148	25.5	62.0	11,591,397,950	21.9	84.8	10,480,661,358	19.7	90.4
8,017,072,898	15.0	101.0	7,982,353,069	15.1	99.6	8,348,350,178	15.7	104.6
39,707,000	0.1	132.9	39,102,636	0.0	98.5	30,654,190	0.1	78.4
174,033,334	0.3	632.1	58,649,921	0.1	33.7	39,603,825	0.1	67.5
850,100,212	1.6	131.1	1,854,763,255	3.5	218.2	1,397,499,997	2.6	75.3
1,853,167,713	3.5	82.8	1,863,662,262	3.5	100.6	2,528,245,227	4.8	135.7
442,161,177	0.8	148.4	422,092,405	0.8	95.5	477,310,424	0.9	113.1
878,800,000	1.6	107.1	1,003,600,000	1.9	114.2	746,100,000	1.4	74.3
53,608,540,318	100.0	88.9	53,022,431,188	100.0	98.9	53,076,712,296	100.0	100.1

(単位:円・%)

令和3年度			令和4年度			令和5年度		
金額	構成比	対前年比	金額	構成比	対前年比	金額	構成比	対前年比
376,876,000	0.7	101.6	372,034,000	0.7	98.7	370,733,000	0.7	99.7
6,643,887,000	12.0	114.4	5,685,815,000	10.4	85.6	6,893,623,000	12.8	121.2
29,015,061,000	52.5	77.7	29,019,734,271	52.9	100.0	28,707,857,000	53.3	98.9
6,933,813,316	12.5	156.0	7,454,914,000	13.6	107.5	6,370,045,902	11.8	85.4
14,510,000	0.0	101.0	14,482,000	0.0	99.8	14,561,000	0.0	100.5
45,472,000	0.1	188.6	23,789,000	0.1	52.3	42,772,000	0.1	179.8
688,569,000	1.2	97.4	963,171,000	1.8	139.9	439,484,000	0.8	45.6
3,112,803,000	5.6	88.8	3,195,431,000	5.8	102.7	3,026,742,000	5.6	94.7
1,636,178,000	3.0	105.7	1,591,861,000	2.9	97.3	1,592,270,000	2.9	100.0
4,406,068,322	8.0	87.7	4,177,171,000	7.6	94.8	4,186,934,000	7.8	100.2
2,282,781,000	4.1	99.0	2,215,593,000	4.0	97.1	2,135,871,000	4.0	96.4
27,223,000	0.1	89.7	14,447,000	0.0	53.1	7,584,000	0.0	52.5
112,521,000	0.2	418.8	104,072,000	0.2	92.5	97,610,000	0.2	93.8
55,295,762,638	100.0	90.4	54,832,514,271	100.0	99.2	53,886,086,902	100.0	98.3

(2) 令和5・6年度一般会計当初予算

歳入

(単位:千円・%)

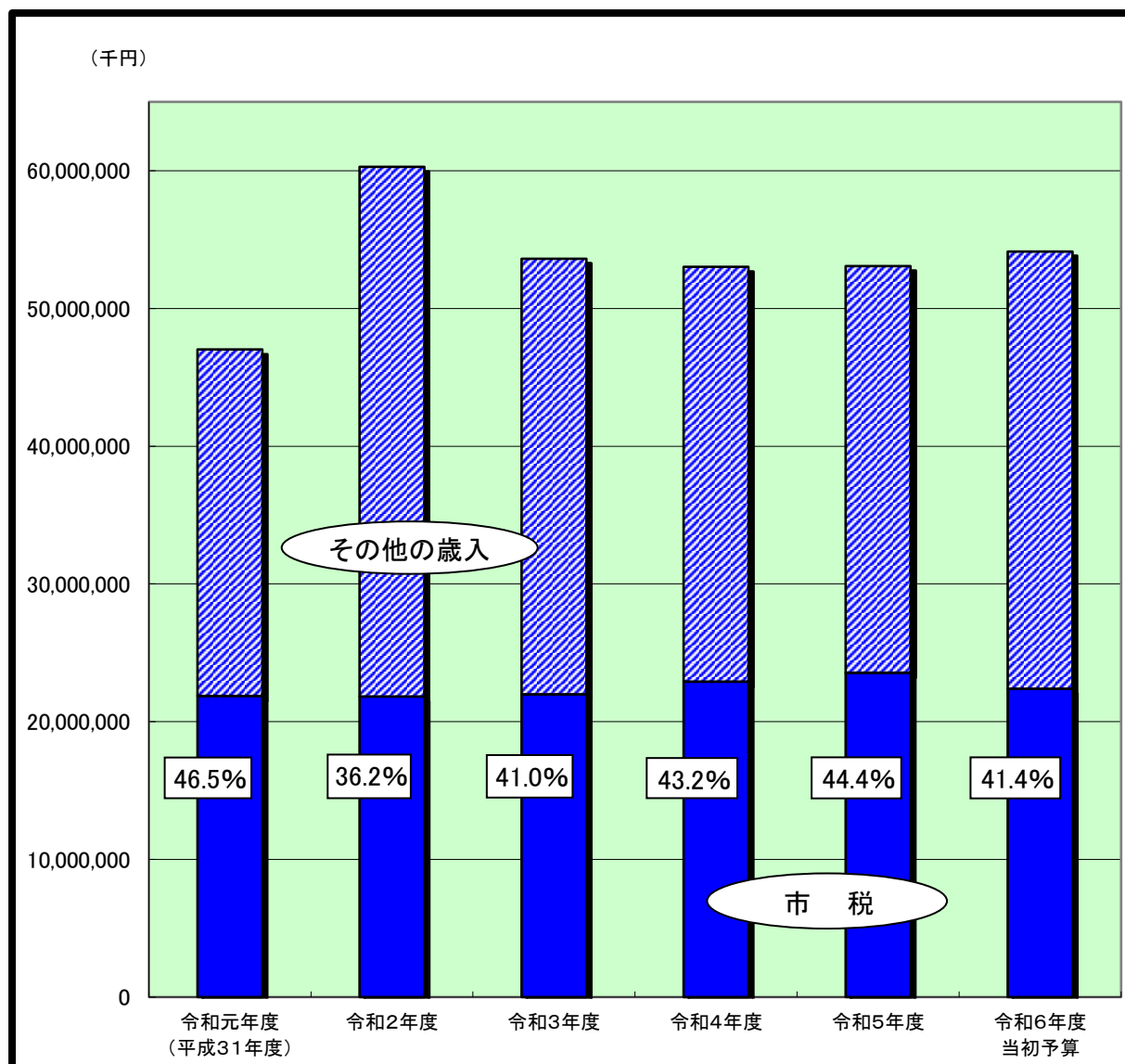
款	令和5年度			令和6年度		
	金額	構成比	対前年比	金額	構成比	対前年比
1 市 税	22,577,922	46.4	103.2	22,392,617	41.4	99.2
2 地 方 譲 与 税	175,000	0.4	98.3	191,000	0.3	109.1
3 利 子 割 交 付 金	32,000	0.1	100.0	32,000	0.1	100.0
4 配 当 割 交 付 金	169,000	0.3	100.0	169,000	0.3	100.0
5 株 式 等 譲 渡 所 得 割 交 付 金	94,000	0.2	100.0	94,000	0.2	100.0
6 法 人 事 業 税 交 付 金	228,000	0.5	211.1	328,000	0.6	143.9
7 地 方 消 費 税 交 付 金	2,516,000	5.2	96.3	2,947,000	5.4	117.1
8 旧法による自動車取得税交付金	1	0.0	100.0	1	0.0	100.0
9 環 境 性 能 割 交 付 金	43,000	0.1	116.2	50,000	0.1	116.3
10 地 方 特 例 交 付 金	100,110	0.2	100.1	698,304	1.3	697.5
11 地 方 交 付 税	37,000	0.1	92.5	33,000	0.1	89.2
12 交 通 安 全 対 策 特 別 交 付 金	7,000	0.0	100.0	9,000	0.0	128.6
13 分 担 金 及 び 負 担 金	433,344	0.9	106.2	320,276	0.6	73.9
14 使 用 料 及 び 手 数 料	948,300	1.9	98.7	980,097	1.8	103.4
15 国 庫 支 出 金	9,863,577	20.3	107.0	10,921,664	20.2	110.7
16 都 支 出 金	7,640,700	15.7	103.0	8,253,811	15.2	108.0
17 財 産 収 入	12,225	0.0	71.4	19,384	0.0	158.6
18 寄 附 金	22,180	0.0	85.4	20,689	0.0	93.3
19 繰 入 金	2,126,522	4.4	129.4	1,876,461	3.5	88.2
20 繰 越 金	500,000	1.0	100.0	500,000	0.9	100.0
21 諸 収 入	264,019	0.5	130.8	260,296	0.5	98.6
22 市 債	855,100	1.8	82.8	4,035,400	7.5	471.9
歳 入 合 計	48,645,000	100.0	104.2	54,132,000	100.0	111.3

歳出

(単位:千円・%)

款	令和5年度			令和6年度		
	金額	構成比	対前年比	金額	構成比	対前年比
1 議 会 費	371,889	0.8	100.4	371,707	0.7	100.0
2 総 務 費	4,519,645	9.3	112.7	4,786,773	8.9	105.9
3 民 生 費	25,519,408	52.5	102.6	26,531,107	49.0	104.0
4 衛 生 費	6,121,744	12.6	117.2	10,161,415	18.8	166.0
5 労 働 費	14,561	0.0	100.5	14,689	0.0	100.9
6 農 林 水 産 業 費	49,582	0.1	218.9	35,591	0.1	71.8
7 商 工 費	210,162	0.4	107.9	220,368	0.4	104.9
8 土 木 費	4,008,289	8.2	97.3	3,854,601	7.1	96.2
9 消 防 費	1,589,651	3.3	97.4	1,608,420	3.0	101.2
10 教 育 費	3,987,843	8.2	102.6	4,454,677	8.2	111.7
11 公 債 費	2,136,717	4.4	96.4	2,019,547	3.7	94.5
12 諸 支 出 金	7,584	0.0	52.5	15,056	0.0	198.5
13 予 備 費	107,925	0.2	96.6	58,049	0.1	53.8
歳 出 合 計	48,645,000	100.0	104.2	54,132,000	100.0	111.3

(3) 一般会計歳入額に占める市税の割合(決算額)



(単位:千円)

区分 \ 年度	令和元年度 (平成31年度)	令和2年度	令和3年度	令和4年度	令和5年度	令和6年度 当初予算
歳入額	47,025,458	60,285,222	53,608,540	53,022,431	53,076,712	54,132,000
市税	21,867,721	21,827,142	21,986,121	22,907,839	23,552,730	22,392,617
その他の歳入	25,157,737	38,458,080	31,622,419	30,114,592	29,523,982	31,739,383

(1) 市税の税率の推移

税目		区分		課税標準額	税率			
					令和4年度	令和5年度	令和6年度	
市 民 税	個人	均等割			3,500円	3,500円	3,000円	
		所得割		前年の所得金額	別表			
	法人	均等割		資本金等の額 と従業者人数 による	資本金等の金額			
					50 人 超	50億円超	3,000,000円	
						10億円超～50億円以下	1,750,000円	
1億円超～10億円以下	400,000円							
1千万円超～1億円以下	150,000円							
50 人 以 下	10億円超	410,000円						
	1億円超～10億円以下	160,000円						
	1千万円超～1億円以下	130,000円						
	法人税割		法人税額	資本金が1億円超 8.4% 資本金が1億円以下 6.0%				
固定資産税				固定資産価格	$\frac{1.4}{100}$	$\frac{1.4}{100}$	$\frac{1.4}{100}$	
軽 自 動 車 税	原自 動 機 車	第1種 (50cc以下)		1台につき	2,000円	2,000円	2,000円	
		第1種 (ミニカー)			3,700円	3,700円	3,700円	
		第2種(乙) (90cc以下)			2,000円	2,000円	2,000円	
		第2種(甲) (125cc以下)			2,400円	2,400円	2,400円	
	軽 自 動 車	二輪			3,600円	3,600円	3,600円	
		三輪			別表			
		四 輪	乗 用					自家用
			貨 物 用					自家用
			営業用					
	小特自 動 型 殊 車	農耕作業用			2,400円	2,400円	2,400円	
		その他			5,900円	5,900円	5,900円	
		二輪の小型自動車			6,000円	6,000円	6,000円	
軽自動車税(環境性能割)				取得価格	環境性能に応じて0～2%			
市たばこ税	製造たばこ		1本当り単価×本数 (1,000本につき)	6,552円	6,552円	6,552円		
特別土地保有税 (平成15年度より、新たな課税を停止)				保有分	$\frac{1.4}{100}$	$\frac{1.4}{100}$	$\frac{1.4}{100}$	
				取得分	$\frac{3}{100}$	$\frac{3}{100}$	$\frac{3}{100}$	
都市計画税				土地・家屋の価格	$\frac{0.27}{100}$	$\frac{0.27}{100}$	$\frac{0.27}{100}$	

【別表】

軽自動車税

区分		年度			
		令和4年度～令和6年度			
軽自動車	三輪		(1)	3,100円	
			(2)	※ 3,900円	
			(3)	4,600円	
	四輪	乗用	自家用	(1)	7,200円
				(2)	※ 10,800円
				(3)	12,900円
		乗用	営業用	(1)	5,500円
				(2)	※ 6,900円
				(3)	8,200円
	四輪	貨物用	自家用	(1)	4,000円
				(2)	※ 5,000円
				(3)	6,000円
貨物用		営業用	(1)	3,000円	
			(2)	※ 3,800円	
			(3)	4,500円	

旧税率は、平成27年3月31日までに初回車両番号の指定を受けた車両
 新税率は、平成27年4月1日以後に初回車両番号の指定を受けた車両

- (1) 初回車両番号の指定を受けてから13年未満の車両
- (2) 平成27年4月1日以後に初回車両番号の指定を受けた車両
- (3) 初回車両番号の指定を受けてから13年経過した車両

※ グリーン化特例(軽課)適用の場合

軽自動車	三輪		ア	1,000円		
			イ	2,000円		
			ウ	3,000円		
	四輪	乗用	自家用	ア	2,700円	
				イ	対象外	
				ウ	対象外	
		乗用	営業用	ア	1,800円	
				イ	3,500円	
				ウ	5,200円	
		四輪	貨物用	自家用	ア	1,300円
					イ	対象外
					ウ	対象外
	貨物用		営業用	ア	1,000円	
				イ	対象外	
				ウ	対象外	

ア 電気自動車、天然ガス軽自動車(平成21年排出ガス規制10%以上低減または平成30年度排出ガス規制適合)、燃料電池自動車

イ 乗用(営業用):令和2年度燃費基準達成かつ令和12年度燃費基準90%以上達成車

ウ 乗用(営業用):令和2年度燃費基準達成かつ令和12年度燃費基準70%以上達成車

※ イ・ウについては、ガソリン車・ハイブリット車の場合、いずれも平成17年排出ガス規制75%低減達成車(★★★★)または、平成30年排出ガス規制50%低減達成車(★★★★)に限る。

個人市民税の所得割税率

(平成元・2年度)

課税標準額の段階	市民税税率
120万円 以下の金額	3%
120万円 を超え 500万円以下の金額	8%
500万円 を超える金額	11%

(平成3～6年度)

160万円 以下の金額	3%
160万円 を超える金額	8%
550万円 を超える金額	11%

(平成7・8年度)

200万円 以下の金額	3%
200万円 を超える金額	8%
700万円 を超える金額	11%

(平成9・10年度)

200万円 以下の金額	3%
200万円 を超える金額	8%
700万円 を超える金額	12%

(平成11～18年度)

200万円 以下の金額	3%
200万円 を超える金額	8%
700万円 を超える金額	10%

(平成19年度～)

一律	6%
----	----

(2) 市税の予算・調定・収入等の推移

税目	年度 区分	令和2年度							
		予算額	調定額	収入済額	収入		調定		
					割合	前年比	前年比	市民1人当たり	1世帯当たり
千円	千円	千円	%	%	%	円	円		
市 民 税		11,403,419	11,852,109	11,722,514	98.9	98.8	98.9	96,905	194,074
個人市民税		10,801,858	11,201,767	11,085,838	99.0	99.9	99.9	91,588	183,425
現年課税分		10,746,804	11,102,078	11,042,453	99.5	99.8	99.9	90,773	181,793
普通徴収		—	2,485,765	2,429,198	97.7	94.1	94.5	20,324	40,704
特別徴収		—	8,616,313	8,613,255	100.0	101.6	101.5	70,449	141,089
滞納繰越分		55,054	99,689	43,385	43.5	118.2	105.9	—	—
法人市民税		601,561	650,342	636,676	97.9	83.3	83.9	5,317	10,649
現年課税分		596,440	642,611	634,089	98.7	83.1	83.5	5,254	10,523
滞納繰越分		5,121	7,731	2,587	33.5	127.9	140.2	—	—
固定資産税		7,675,662	7,707,963	7,677,375	99.6	101.0	101.1	63,022	126,215
純固定資産税		7,523,789	7,556,090	7,525,502	99.6	101.1	101.2	61,780	123,728
現年課税分		7,497,672	7,535,619	7,513,782	99.7	101.0	101.1	61,613	123,393
土地		—	4,106,437	4,094,538	99.7	99.2	99.3	33,575	67,241
家屋		—	2,900,546	2,892,137	99.7	103.2	103.3	23,715	47,495
償却資産		—	528,636	527,107	99.7	104.4	104.5	4,322	8,656
滞納繰越分		26,117	20,471	11,720	57.3	119.8	103.6	—	—
交付金		151,873	151,873	151,873	100.0	98.1	98.1	1,242	2,487
現年課税分		151,873	151,873	151,873	100.0	98.1	98.1	1,242	2,487
軽自動車税		65,023	67,567	65,296	96.6	106.3	106.1	552	1,106
種別割		60,164	64,628	62,357	96.5	102.8	102.7	528	1,058
現年課税分		58,801	62,567	61,893	98.9	103.0	102.9	512	1,025
滞納繰越分		1,363	2,061	464	22.5	81.0	96.3	—	—
環境性能割		4,859	2,939	2,939	100.0	401.0	401.0	24	48
現年課税分		4,859	2,939	2,939	100.0	401.0	401.0	24	48
市たばこ税		466,763	500,576	500,576	100.0	101.9	101.9	4,093	8,197
現年課税分		466,763	500,576	500,576	100.0	101.9	101.9	4,093	8,197
都市計画税		1,869,110	1,868,985	1,861,381	99.6	100.7	100.8	15,281	30,604
現年課税分		1,861,631	1,863,939	1,858,496	99.7	100.7	100.8	15,240	30,521
土地		—	1,273,195	1,269,477	99.7	99.5	99.6	10,410	20,848
家屋		—	590,744	589,019	99.7	103.3	103.4	4,830	9,673
滞納繰越分		7,479	5,046	2,885	57.2	119.6	102.5	—	—
現年課税分		21,384,843	21,862,202	21,766,101	99.6	99.8	99.9	178,750	357,986
滞納繰越分		95,134	134,998	61,041	45.2	118.5	106.7	—	—
市 税 合 計		21,479,977	21,997,200	21,827,142	99.2	99.8	99.9	179,854	360,196

税目	年度 区分	令和3年度							
		予算額	調定額	収入済額	収入		調定		
					割合	前年比	前年比	市民1人当たり	1世帯当たり
千円	千円	千円	%	%	%	円	円		
市民税		11,674,502	11,863,555	11,767,813	99.2	100.4	100.1	95,807	191,629
個人市民税		11,098,360	11,263,077	11,176,817	99.2	100.8	100.5	90,957	181,930
現年課税分		11,037,373	11,158,500	11,124,410	99.7	100.7	100.5	90,113	180,240
普通徴収		—	2,479,213	2,447,463	98.7	100.8	99.7	20,021	40,046
特別徴収		—	8,679,287	8,676,947	100.0	100.7	100.7	70,091	140,194
滞納繰越分		60,987	104,577	52,407	50.1	120.8	104.9	—	—
法人市民税		576,142	600,478	590,996	98.4	92.8	92.3	4,849	9,699
現年課税分		570,883	585,726	584,153	99.7	92.1	91.1	4,730	9,461
滞納繰越分		5,259	14,752	6,843	46.4	264.5	190.8	—	—
固定資産税		7,702,625	7,755,655	7,733,616	99.7	100.7	100.6	62,632	125,275
純固定資産税		7,553,156	7,606,186	7,584,147	99.7	100.8	100.7	61,425	122,861
現年課税分		7,530,875	7,577,106	7,563,509	99.8	100.7	100.6	61,191	122,391
土地		—	4,094,411	4,087,063	99.8	99.8	99.7	33,065	66,136
家屋		—	2,956,486	2,951,183	99.8	102.0	101.9	23,876	47,755
償却資産		—	526,209	525,263	99.8	99.7	99.5	4,250	8,500
滞納繰越分		22,281	29,080	20,638	71.0	176.1	142.1	—	—
交付金		149,469	149,469	149,469	100.0	98.4	98.4	1,207	2,414
現年課税分		149,469	149,469	149,469	100.0	98.4	98.4	1,207	2,414
軽自動車税		64,747	69,963	67,699	96.8	103.7	103.5	565	1,130
種別割		62,066	67,129	64,865	96.6	104.0	103.9	542	1,084
現年課税分		60,630	65,082	64,357	98.9	104.0	104.0	526	1,051
滞納繰越分		1,436	2,047	508	24.8	109.5	99.3	—	—
環境性能割		2,681	2,834	2,834	100.0	96.4	96.4	23	46
現年課税分		2,681	2,834	2,834	100.0	96.4	96.4	23	46
市たばこ税		536,675	525,753	525,753	100.0	105.0	105.0	4,246	8,492
現年課税分		536,675	525,753	525,753	100.0	105.0	105.0	4,246	8,492
都市計画税		1,884,362	1,896,743	1,891,240	99.7	101.6	101.5	15,318	30,638
現年課税分		1,878,456	1,889,491	1,886,104	99.8	101.5	101.4	15,259	30,520
土地		—	1,273,562	1,271,279	99.8	100.1	100.0	10,285	20,572
家屋		—	615,929	614,825	99.8	104.4	104.3	4,974	9,949
滞納繰越分		5,906	7,252	5,136	70.8	178.0	143.7	—	—
現年課税分		21,767,042	21,953,961	21,900,589	99.8	100.6	100.4	177,294	354,617
滞納繰越分		95,869	157,708	85,532	54.2	140.1	116.8	—	—
市税合計		21,862,911	22,111,669	21,986,121	99.4	100.7	100.5	178,568	357,164

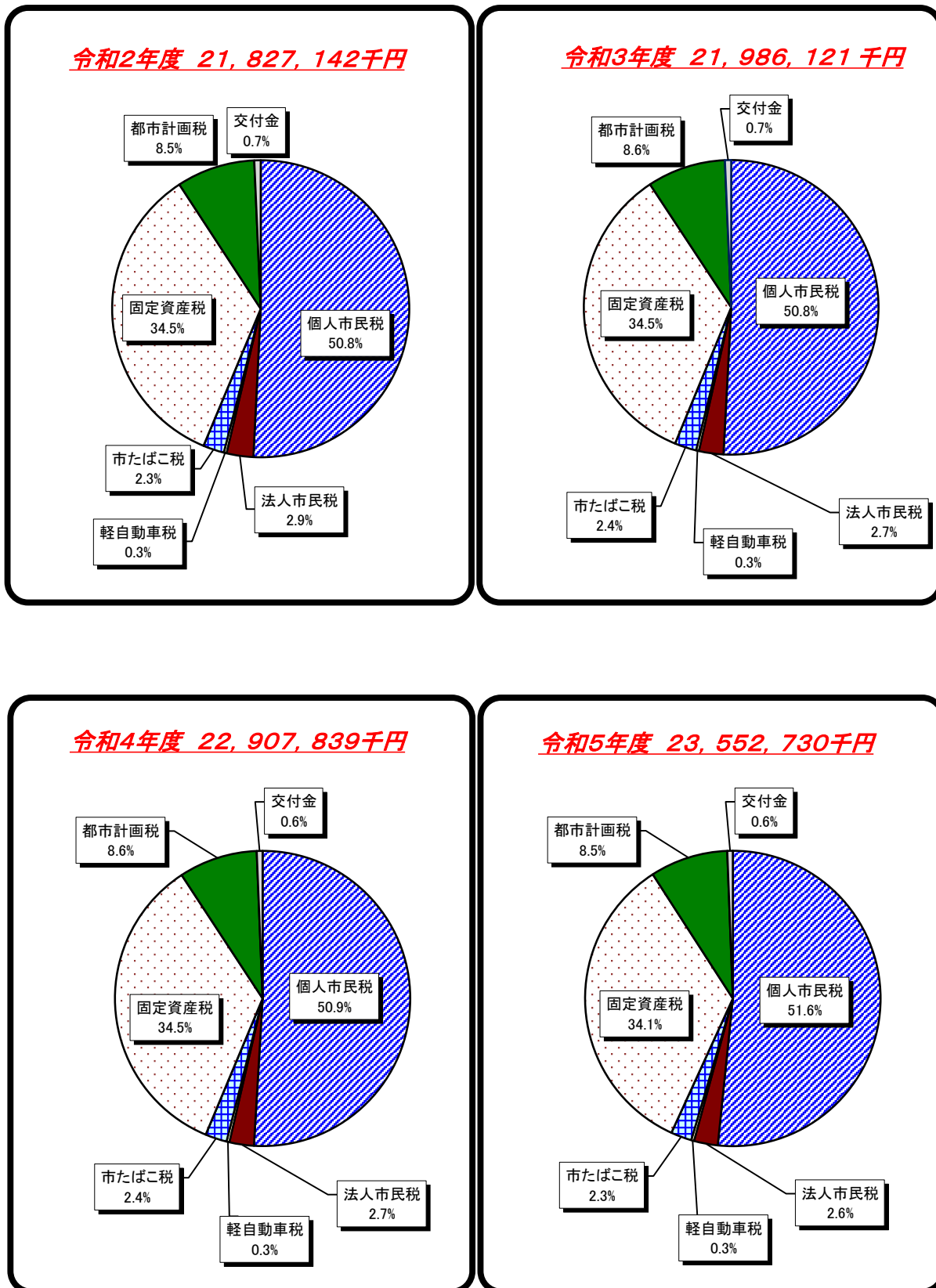
税目	年度 区分	令和4年度							
		予算額	調定額	収入済額	収入		調定		
					割合	前年比	前年比	市民1人当たり	1世帯当たり
千円	千円	千円	%	%	%	円	円		
市民税		12,209,157	12,369,662	12,282,451	99.3	104.4	104.3	99,261	198,461
個人市民税		11,588,883	11,749,780	11,669,007	99.3	104.4	104.3	94,287	188,515
現年課税分		11,538,277	11,674,277	11,630,920	99.6	104.6	104.6	93,681	187,304
普通徴収		—	2,723,792	2,683,746	98.5	109.7	109.9	21,857	43,701
特別徴収		—	8,950,485	8,947,174	100.0	103.1	103.1	71,824	143,603
滞納繰越分		50,606	75,503	38,087	50.4	72.7	72.2	—	—
法人市民税		620,274	619,882	613,444	99.0	103.8	103.2	4,974	9,945
現年課税分		613,941	615,460	611,533	99.4	104.7	105.1	4,939	9,875
滞納繰越分		6,333	4,422	1,911	43.2	27.9	30.0	—	—
固定資産税		7,904,979	8,054,090	8,040,198	99.8	104.0	103.8	64,631	129,221
純固定資産税		7,758,855	7,907,965	7,894,073	99.8	104.1	104.0	63,458	126,877
現年課税分		7,741,423	7,888,706	7,879,985	99.9	104.2	104.1	63,304	126,568
土地		—	4,253,180	4,248,478	99.9	103.9	103.9	34,130	68,239
家屋		—	3,086,090	3,082,682	99.9	104.5	104.4	24,765	49,514
償却資産		—	549,436	548,825	99.9	104.5	104.4	4,409	8,815
滞納繰越分		17,432	19,259	14,088	73.2	68.3	66.2	—	—
交付金		146,124	146,125	146,125	100.0	97.8	97.8	1,173	2,344
現年課税分		146,124	146,125	146,125	100.0	97.8	97.8	1,173	2,344
軽自動車税		68,750	74,734	72,803	97.4	107.5	106.8	600	1,199
種別割		65,670	70,259	68,328	97.3	105.3	104.7	564	1,127
現年課税分		64,919	68,199	67,523	99.0	104.9	104.8	547	1,094
滞納繰越分		751	2,060	805	39.1	158.5	100.6	—	—
環境性能割		3,080	4,475	4,475	100.0	157.9	157.9	36	72
現年課税分		3,080	4,475	4,475	100.0	157.9	157.9	36	72
市たばこ税		532,722	542,334	542,334	100.0	103.2	103.2	4,352	8,701
現年課税分		532,722	542,334	542,334	100.0	103.2	103.2	4,352	8,701
都市計画税		1,933,566	1,973,640	1,970,053	99.8	104.2	104.1	15,838	31,665
現年課税分		1,928,984	1,968,833	1,966,540	99.9	104.3	104.2	15,799	31,588
土地		—	1,329,024	1,327,475	99.9	104.4	104.4	10,665	21,323
家屋		—	639,809	639,065	99.9	103.9	103.9	5,134	10,265
滞納繰越分		4,582	4,807	3,513	73.1	68.4	66.3	—	—
現年課税分		22,569,470	22,908,409	22,849,435	99.7	104.3	104.3	183,831	367,546
滞納繰越分		79,704	106,051	58,404	55.1	68.3	67.2	—	—
市税合計		22,649,174	23,014,460	22,907,839	99.5	104.2	104.1	184,682	369,248

税目		令和5年度							
		年度 区分	予算額	調定額	収入済額	収入		調定	
						割合	前年比	前年比	市民1人当たり
		千円	千円	千円	%	%	%	円	円
市民税		12,705,026	12,872,849	12,773,783	99.2	104.0	104.1	103,184	205,135
個人市民税		12,099,492	12,256,299	12,160,968	99.2	104.2	104.3	98,242	195,310
現年課税分		12,040,261	12,181,882	12,127,630	99.6	104.3	104.3	97,646	194,124
普通徴収		—	3,015,393	2,965,486	98.3	110.5	110.7	24,170	48,052
特別徴収		—	9,166,489	9,162,144	100.0	102.4	102.4	73,475	146,073
滞納繰越分		59,231	74,417	33,338	44.8	87.5	98.6	—	—
法人市民税		605,534	616,550	612,815	99.4	99.9	99.5	4,942	9,825
現年課税分		596,700	612,556	611,202	99.8	99.9	99.5	4,910	9,761
滞納繰越分		8,834	3,994	1,613	40.4	84.4	90.3	—	—
固定資産税		8,010,950	8,181,287	8,162,982	99.8	101.5	101.6	65,578	130,373
純固定資産税		7,868,475	8,038,811	8,020,506	99.8	101.6	101.7	64,436	128,102
現年課税分		7,845,421	8,026,715	8,011,907	99.8	101.7	101.7	64,339	127,910
土地		—	4,338,034	4,330,027	99.8	101.9	102.0	34,772	69,129
家屋		—	3,161,104	3,155,273	99.8	102.4	102.4	25,338	50,374
償却資産		—	527,577	526,607	99.8	96.0	96.0	4,229	8,407
滞納繰越分		23,054	12,096	8,599	71.1	61.0	62.8	—	—
交付金		142,475	142,476	142,476	100.0	97.5	97.5	1,142	2,270
現年課税分		142,475	142,476	142,476	100.0	97.5	97.5	1,142	2,270
軽自動車税		73,600	75,624	73,595	97.3	101.1	101.2	606	1,205
種別割		69,431	70,934	68,905	97.1	100.8	101.0	569	1,130
現年課税分		68,592	69,131	68,379	98.9	101.3	101.4	554	1,102
滞納繰越分		839	1,803	526	29.2	65.3	87.5	—	—
環境性能割		4,169	4,690	4,690	100.0	104.8	104.8	38	75
現年課税分		4,169	4,690	4,690	100.0	104.8	104.8	38	75
市たばこ税		518,153	538,139	538,139	100.0	99.2	99.2	4,314	8,576
現年課税分		518,153	538,139	538,139	100.0	99.2	99.2	4,314	8,576
都市計画税		1,969,359	2,009,358	2,004,231	99.7	101.7	101.8	16,106	32,020
現年課税分		1,963,485	2,006,335	2,002,111	99.8	101.8	101.9	16,082	31,972
土地		—	1,353,083	1,350,234	99.8	101.7	101.8	10,846	21,562
家屋		—	653,252	651,877	99.8	102.0	102.1	5,236	10,410
滞納繰越分		5,874	3,023	2,120	70.1	60.3	62.9	—	—
現年課税分		23,179,256	23,581,924	23,506,534	99.7	102.9	102.9	189,024	375,790
滞納繰越分		97,832	95,333	46,196	48.5	79.1	89.9	—	—
市税合計		23,277,088	23,677,257	23,552,730	99.5	102.8	102.9	189,789	377,309

税目	年度 区分	令和6年度(当初予算)							
		予算額	調定額	収入見込額	収入		調定		
					割合	前年比	前年比	市民1人当たり	1世帯当たり
千円	千円	千円	%	%	%	円	円		
市 民 税		11,715,414	11,881,193	11,715,414	98.6	97.6	97.6	95,344	189,046
個人市民税		11,117,662	11,252,976	11,117,662	98.8	97.5	97.5	90,303	179,051
現年課税分		11,058,118	11,121,386	11,058,118	99.4	97.5	97.5	89,247	176,957
普通徴収		2,562,807	2,747,032	2,562,807	93.3	101.1	102.5	22,044	43,709
特別徴収		8,495,311	8,374,354	8,495,311	101.4	96.5	95.9	67,202	133,248
滞納繰越分		59,544	131,590	59,544	45.2	100.5	97.0	—	—
法人市民税		597,752	628,217	597,752	95.2	98.7	99.2	5,041	9,996
現年課税分		587,200	600,765	587,200	97.7	98.4	98.6	4,821	9,559
滞納繰越分		10,552	27,452	10,552	38.4	119.4	113.0	—	—
固定資産税		8,065,762	8,119,868	8,065,762	99.3	100.7	100.7	65,160	129,199
純固定資産税		7,925,891	7,979,997	7,925,891	99.3	100.7	100.7	64,038	126,973
現年課税分		7,899,761	7,929,100	7,899,761	99.6	100.7	100.7	63,629	126,163
土地		4,382,891	4,399,168	4,382,891	99.6	102.7	102.7	35,302	69,997
家屋		2,993,510	3,004,628	2,993,510	99.6	98.9	98.9	24,111	47,808
償却資産		523,360	525,304	523,360	99.6	94.7	94.7	4,215	8,358
滞納繰越分		26,130	50,897	26,130	51.3	113.3	108.0	—	—
交付金		139,871	139,871	139,871	100.0	98.2	98.2	1,122	2,226
現年課税分		139,871	139,871	139,871	100.0	98.2	98.2	1,122	2,226
軽自動車税		74,839	78,333	74,839	95.5	101.7	101.0	629	1,246
種別割		70,104	73,598	70,104	95.3	101.0	100.3	591	1,171
現年課税分		69,022	70,138	69,022	98.4	100.6	100.6	563	1,116
滞納繰越分		1,082	3,460	1,082	31.3	129.0	94.3	—	—
環境性能割		4,735	4,735	4,735	100.0	113.6	113.6	38	75
現年課税分		4,735	4,735	4,735	100.0	113.6	113.6	38	75
市たばこ税		539,175	539,175	539,175	100.0	104.1	104.1	4,327	8,579
現年課税分		539,175	539,175	539,175	100.0	104.1	104.1	4,327	8,579
都市計画税		1,997,427	2,009,888	1,997,427	99.4	101.4	101.4	16,129	31,980
現年課税分		1,991,238	1,997,832	1,991,238	99.7	101.4	101.4	16,032	31,788
土地		1,373,087	1,377,634	1,373,087	99.7	102.8	102.7	11,055	21,920
家屋		618,151	620,198	618,151	99.7	98.5	98.4	4,977	9,868
滞納繰越分		6,189	12,056	6,189	51.3	105.4	100.3	—	—
現年課税分		22,289,120	22,403,002	22,289,120	99.5	99.2	99.1	179,779	356,463
滞納繰越分		103,497	225,455	103,497	45.9	105.8	101.2	—	—
市税合計		22,392,617	22,628,457	22,392,617	99.0	99.2	99.2	181,588	360,051

※ 前年比は、5年度(当初)との対比である。

(3) 市税の構成(決算額)



5 市民税

(1) 市民税(個人)所得割額調べ

ア 所得区分別

年度	種別 区分	納税義務者		総所得金額等	所得控除額
		人数	構成比		
元	給与所得者	51,413	80.7	215,181,916	63,592,508
	営業等所得者	2,224	3.5	8,938,360	2,416,159
	農業所得者	3	0.0	8,878	1,536
	その他の所得者	10,084	15.8	50,080,392	10,386,757
	合計	63,724	100.0	274,209,546	76,396,960
2	給与所得者	51,929	80.9	218,551,502	64,702,677
	営業等所得者	2,211	3.4	8,824,501	2,445,199
	農業所得者	2	0.0	3,317	1,144
	その他の所得者	10,070	15.7	47,214,671	10,383,660
	合計	64,212	100.0	274,593,991	77,532,680
3	給与所得者	52,629	80.7	227,561,974	71,107,745
	営業等所得者	2,464	3.8	9,988,601	2,880,068
	農業所得者	6	0.0	18,992	7,082
	その他の所得者	10,129	15.5	47,483,952	11,392,367
	合計	65,228	100.0	285,053,519	85,387,262
4	給与所得者	53,592	80.8	235,746,590	72,876,964
	営業等所得者	2,448	3.7	11,715,304	2,970,273
	農業所得者	1	0.0	3,511	809
	その他の所得者	10,247	15.5	51,667,770	11,604,158
	合計	66,288	100.0	299,133,175	87,452,204
5	給与所得者	54,145	81.2	243,338,586	74,127,339
	営業等所得者	2,362	3.5	10,504,005	2,894,933
	農業所得者	0	0.0	0	0
	その他の所得者	10,205	15.3	61,149,989	11,503,811
	合計	66,712	100.0	314,992,580	88,526,083
6	給与所得者	52,559	81.4	245,816,914	74,046,572
	営業等所得者	2,244	3.5	11,004,496	2,867,986
	農業所得者	1	0.0	678	431
	その他の所得者	9,754	15.1	57,525,435	11,341,745
	合計	64,558	100.0	314,347,523	88,256,734

※ 各年度の7月1日現在の「市町村税課税状況等の調」による。

※ 総所得金額には分離譲渡所得を含む。

※ その他の所得者は、土地等譲渡者も含む。

(単位:千円)

課税標準額	算出税額	税額控除額等	配当割・株式等譲渡 所得割額の控除額	所得割額	
				金額	構成比
151,589,408	9,093,216	498,342	4,289	8,590,585	80.2 %
6,522,201	391,238	22,592	196	368,450	3.5
7,342	441	5	0	436	0.0
39,693,635	1,849,408	78,158	21,539	1,749,711	16.3
197,812,586	11,334,303	599,097	26,024	10,709,182	100.0
153,848,825	9,228,747	528,426	5,084	8,695,237	81.2
6,379,302	382,670	23,047	351	359,272	3.4
2,173	130	3	0	127	0.0
36,831,011	1,761,044	86,024	25,948	1,649,072	15.4
197,061,311	11,372,591	637,500	31,383	10,703,708	100.0
156,454,229	9,385,012	653,401	3,674	8,727,937	81.0
7,108,533	426,409	26,375	621	399,413	3.7
11,910	714	28	0	686	0.0
36,091,585	1,769,139	100,053	24,444	1,644,642	15.3
199,666,257	11,581,274	779,857	28,739	10,772,678	100.0
162,869,626	9,769,867	793,617	5,250	8,971,000	79.7
8,745,031	524,598	31,123	444	493,031	4.4
2,702	163	2	0	161	0.0
40,063,612	1,945,425	126,081	30,256	1,789,088	15.9
211,680,971	12,240,053	950,823	35,950	11,253,280	100.0
169,211,247	10,150,319	880,718	4,828	9,264,773	79.0
7,609,072	456,447	33,610	187	422,650	3.6
0	0	0	0	0	0.0
49,646,178	2,215,003	153,239	27,973	2,033,791	17.4
226,466,497	12,821,769	1,067,567	32,988	11,721,214	100.0
171,770,342	10,303,910	1,398,488	5,624	8,899,798	79.1
8,136,510	488,096	55,640	372	432,084	3.8
247	15	8	0	7	0.0
46,183,690	2,202,678	235,870	49,831	1,916,977	17.1
226,090,789	12,994,699	1,690,006	55,827	11,248,866	100.0

イ-1) 令和4年度課税標準額段階別

課税標準額の段階		納税義務者		総所得金額等	所得控除額
		人数	構成比		
10万円以下の金額		1,722 ^人	2.6 [%]	4,044,009	1,167,278
10万円を超え	100万円以下	15,271	23.0	23,615,345	13,350,526
100万円	200万円	17,432	26.3	46,030,501	18,392,272
200万円	300万円	11,070	16.7	42,820,378	14,589,422
300万円	400万円	6,635	10.0	34,546,308	10,624,491
400万円	550万円	6,081	9.2	41,785,749	11,650,409
550万円	700万円	2,994	4.5	25,392,196	6,375,842
700万円	1,000万円	2,752	4.2	30,853,515	5,995,605
1,000万円を超える金額		2,331	3.5	50,045,174	5,306,359
合計		66,288	100.0	299,133,175	87,452,204
参 考	前年比			104.9 [%]	102.4 [%]
	納税義務者1人当たり			4,513	1,319
	市民1人当たり			2,400	702
	1世帯当たり			4,799	1,403

※ 令和4年7月1日現在の「市町村税課税状況等の調」による。

※ 総所得金額等には分離譲渡所得を含む。

(単位:千円)

課税標準額	算出税額	税額控除額等	配当割・株式等譲渡 所得割額の控除額	所得割額	
				金額	構成比
2,876,731	86,835	2,653	264	83,918	0.8%
10,264,819	572,548	47,888	1,812	522,848	4.7
27,638,229	1,592,901	111,491	4,215	1,477,195	13.1
28,230,956	1,661,746	145,334	4,123	1,512,289	13.4
23,921,817	1,405,889	116,157	6,098	1,283,634	11.4
30,135,340	1,755,744	115,219	5,675	1,634,850	14.5
19,016,354	1,123,395	82,893	2,366	1,038,136	9.2
24,857,910	1,427,846	106,192	3,000	1,318,654	11.7
44,738,815	2,613,149	222,996	8,397	2,381,756	21.2
211,680,971	12,240,053	950,823	35,950	11,253,280	100.0
106.0%	105.7%	121.9%	125.1%	104.5%	
3,193	185	14	1	170	
1,699	98	8	0	90	
3,396	196	15	1	181	

イ-(2) 令和5年度課税標準額段階別

課税標準額の段階		納税義務者		総所得金額等	所得控除額
		人数	構成比		
10万円以下の金額		1,748 ^人	2.6 [%]	8,486,946	1,188,890
10万円を超え	100万円以下	15,109	22.6	23,203,137	13,107,977
100万円	200万円	17,188	25.8	45,440,103	18,163,684
200万円	300万円	11,341	17.0	44,357,773	14,888,914
300万円	400万円	6,736	10.1	35,202,944	10,752,981
400万円	550万円	6,286	9.4	43,296,615	12,022,356
550万円	700万円	3,039	4.6	25,895,211	6,533,072
700万円	1,000万円	2,847	4.3	33,052,868	6,321,622
1,000万円を超える金額		2,418	3.6	56,056,983	5,546,587
合計		66,712	100.0	314,992,580	88,526,083
参 考	前年比			105.3 [%]	101.2 [%]
	納税義務者1人当たり			4,722	1,327
	市民1人当たり			2,525	710
	1世帯当たり			5,020	1,411

※ 令和5年7月1日現在の「市町村税課税状況等の調」による。

※ 総所得金額等には分離譲渡所得を含む。

(単位:千円)

課税標準額	算出税額	税額控除額等	配当割・株式等譲渡 所得割額の控除額	所得割額	
				金額	構成比
7,298,056	220,072	32,162	732	187,178	1.5%
10,095,160	563,096	46,878	1,710	514,508	4.4
27,276,419	1,573,949	115,786	3,913	1,454,250	12.4
29,468,859	1,720,403	148,049	4,386	1,567,968	13.4
24,449,963	1,431,431	125,960	2,789	1,302,682	11.1
31,274,259	1,819,239	139,186	4,707	1,675,346	14.3
19,362,139	1,142,066	94,563	3,632	1,043,871	8.9
26,731,246	1,510,376	119,090	1,961	1,389,325	11.9
50,510,396	2,841,137	245,893	9,158	2,586,086	22.1
226,466,497	12,821,769	1,067,567	32,988	11,721,214	100.0
107.0%	104.8%	112.3%	91.8%	104.2%	
3,395	192	16	0	176	
1,815	103	9	0	94	
3,609	204	17	1	187	

イ-(3) 令和6年度課税標準額段階別

課税標準額の段階		納税義務者		総所得金額等	所得控除額
		人数	構成比		
10万円以下の金額		148	0.2	2,606,751	111,909
10万円を超え	100万円以下	13,959	21.6	22,577,235	11,863,627
100万円	200万円	16,816	26.0	45,331,200	18,004,182
200万円	300万円	11,481	17.8	44,679,113	15,164,153
300万円	400万円	7,107	11.0	37,415,305	11,405,412
400万円	550万円	6,418	9.9	43,754,600	12,404,442
550万円	700万円	3,101	4.8	26,547,102	6,635,755
700万円	1,000万円	2,954	4.6	32,186,122	6,658,048
1,000万円を超える金額		2,574	4.0	59,250,095	6,009,206
合計		64,558	100.0	314,347,523	88,256,734
参 考	前年比			99.8%	99.7%
	納税義務者1人当たり			4,869	1,367
	市民1人当たり			2,523	708
	1世帯当たり			5,002	1,404

※ 令和6年7月1日現在の「市町村税課税状況等の調」による。

※ 総所得金額等には分離譲渡所得を含む。

(単位:千円)

課税標準額	算出税額	税額控除額等	配当割・株式等譲渡 所得割額の控除額	所得割額	
				金額	構成比
2,494,842	74,192	1,668	7,141	65,383	0.6%
10,713,608	571,925	143,389	2,879	425,657	3.8
27,327,018	1,561,461	235,734	4,576	1,321,151	11.7
29,514,960	1,734,483	247,926	6,863	1,479,694	13.2
26,009,893	1,517,262	203,815	7,225	1,306,222	11.6
31,350,158	1,842,695	228,541	8,959	1,605,195	14.3
19,911,347	1,170,416	142,124	3,687	1,024,605	9.1
25,528,074	1,501,858	175,962	4,609	1,321,287	11.7
53,240,889	3,020,407	310,847	9,888	2,699,672	24.0
226,090,789	12,994,699	1,690,006	55,827	11,248,866	100.0
99.8%	101.3%	158.3%	169.2%	96.0%	
3,502	201	26	1	174	
1,814	104	14	0	90	
3,597	207	27	1	179	

(2) 市民税(個人)調定額(現年課税分)調べ

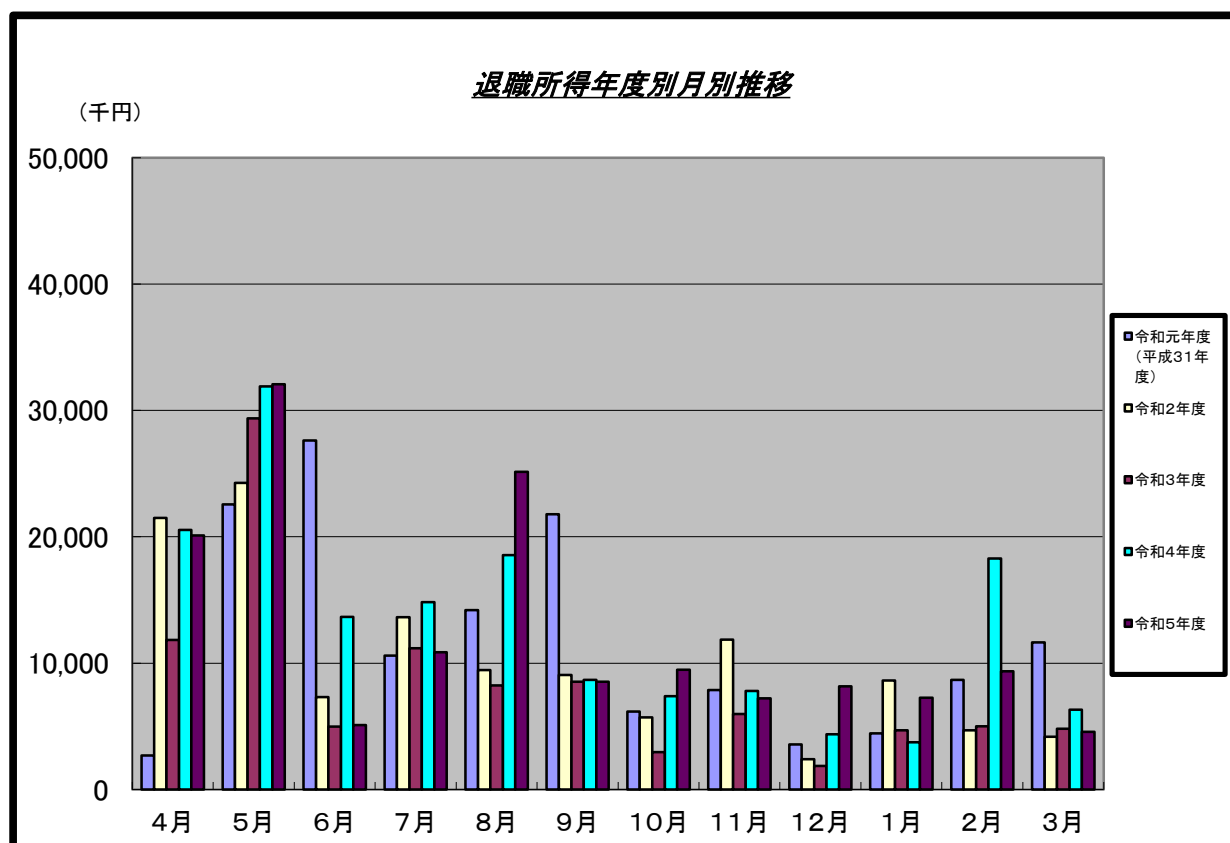
区分	年 度	調 定 額 (千円)			納 税 義 務 者 (人)				納税義務者 一人当たり 税 額 (円)
		均等割額	所得割額	計	均等割のみ を納める者	所得割のみ を納める者	均・所両方 を納める者	計	
特別 徴収	元	178,096	8,162,596	8,340,692	880	0	47,396	48,276	172,771
	2	180,260	8,313,382	8,493,642	865	0	48,028	48,893	173,719
	3	184,918	8,394,901	8,579,819	869	0	49,380	50,249	170,746
	4	188,190	8,606,226	8,794,416	925	0	50,229	51,154	171,920
	5	189,695	8,828,947	9,018,642	910	0	50,596	51,506	175,099
	6	164,274	8,686,567	8,850,841	2,482	0	50,070	52,552	168,421
普通 徴収	元	53,331	2,578,161	2,631,492	1,597	0	16,722	18,319	143,648
	2	53,522	2,432,243	2,485,765	1,538	0	16,737	18,275	136,020
	3	52,237	2,426,976	2,479,213	1,599	0	16,344	17,943	138,172
	4	52,103	2,671,689	2,723,792	1,434	0	16,444	17,878	152,354
	5	53,013	2,962,380	3,015,393	1,487	0	16,656	18,143	166,201
	6	44,516	2,430,338	2,474,854	2,569	0	14,425	16,994	145,631
合 計	元	231,427	10,740,757	10,972,184	2,477	0	64,118	66,595	164,760
	2	233,782	10,745,625	10,979,407	2,403	0	64,765	67,168	163,462
	3	237,155	10,821,877	11,059,032	2,468	0	65,724	68,192	162,175
	4	240,293	11,277,915	11,518,208	2,359	0	66,673	69,032	166,853
	5	242,708	11,791,327	12,034,035	2,397	0	67,252	69,649	172,781
	6	208,790	11,116,905	11,325,695	5,051	0	64,495	69,546	162,852

- ※ 退職所得(分離課税)の所得割額は除く。
- ※ 過年度課税分等を含む。
- ※ 令和6年度は、6月末現在の調定額による。

(3) 退職所得(分離課税)所得割額の推移

(単位:千円)

年度 月	令和元年度 (平成31年度)	令和2年度	令和3年度	令和4年度	令和5年度
4月	2,684	21,504	11,849	20,545	20,103
5月	22,559	24,260	29,379	31,897	32,084
6月	27,622	7,305	4,985	13,668	5,097
7月	10,607	13,648	11,187	14,826	10,872
8月	14,197	9,445	8,234	18,561	25,148
9月	21,783	9,075	8,535	8,681	8,523
10月	6,180	5,698	2,962	7,387	9,466
11月	7,878	11,871	5,978	7,799	7,207
12月	3,562	2,394	1,865	4,358	8,172
1月	4,433	8,621	4,681	3,746	7,255
2月	8,666	4,682	5,009	18,279	9,359
3月	11,637	4,168	4,804	6,324	4,561
合 計	141,808	122,671	99,468	156,071	147,847
退職所得者数	507 人	559 人	540 人	541 人	628 人



(4) 法人市民税

ア 法人市民税調定額(現年課税分)調べ

(単位:千円)

年度	調 定 額			対前年度比	1法人当たり 税 額
	均 等 割	法人税割	計		
令和元年度	255,230	514,002	769,232	99.5 %	298
令和2年度	247,566	395,045	642,611	83.5	239
令和3年度	252,803	332,923	585,726	91.1	208
令和4年度	258,071	357,389	615,460	105.1	219
令和5年度	254,722	357,834	612,556	99.5	215
令和6年度	266,756	334,009	600,765	98.1	217

※ 令和6年度は、当初予算調定額及び予算算出時の法人見込数により計上

イ 法人数調べ

(単位:社)

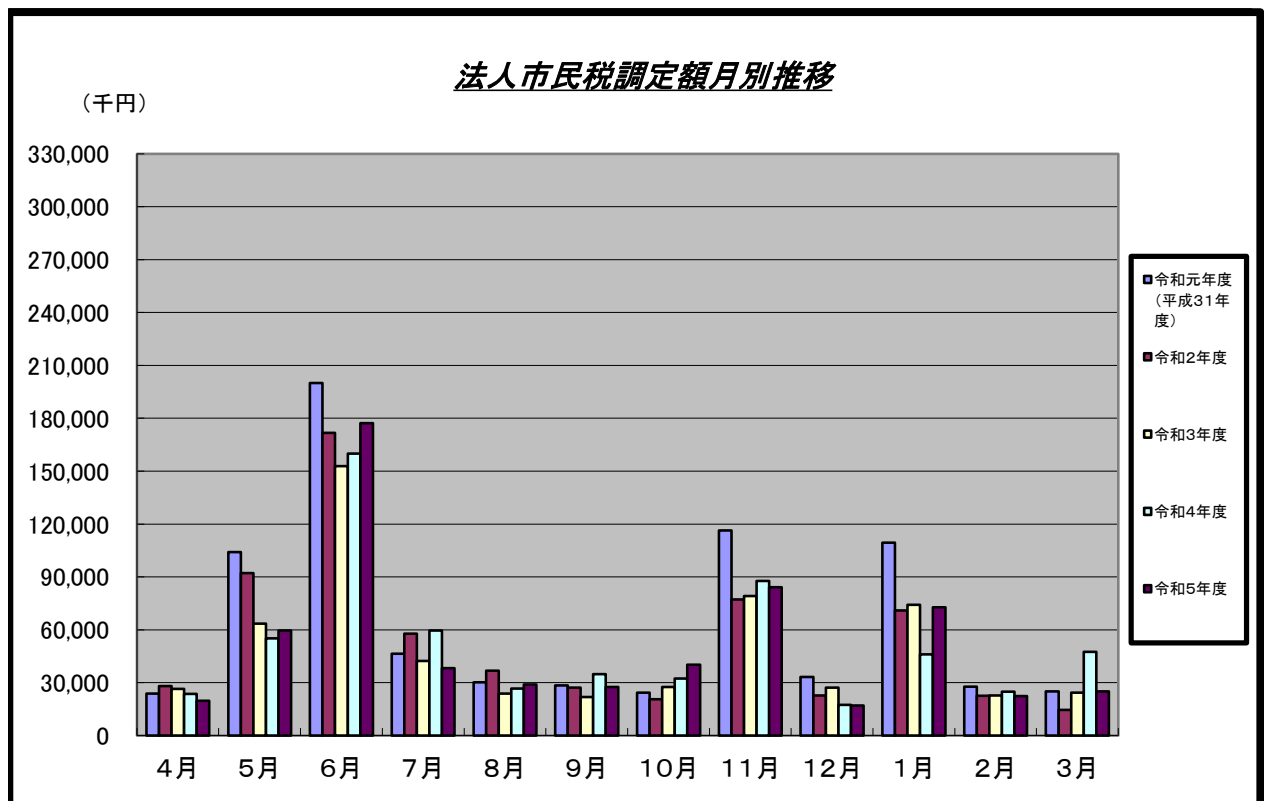
法人区分	年度					
	令和元年度 (平成31年度)	令和2年度	令和3年度	令和4年度	令和5年度	令和6年度
1号法人	2,074	2,186	2,290	2,272	2,305	2,407
2号法人	7	4	5	6	9	9
3号法人	255	257	261	270	261	286
4号法人	13	14	15	13	14	13
5号法人	103	96	110	109	115	120
6号法人	6	7	7	7	7	7
7号法人	109	112	110	124	120	133
8号法人	2	2	2	2	2	3
9号法人	16	16	16	12	12	13
合 計	2,585	2,694	2,816	2,815	2,845	2,991

※ 令和6年度は、7月1日現在の「市町村税課税状況等の調」による。

ウ 法人市民税月別調定額の推移

(単位:千円)

年度 月	令和元年度 (平成31年度)	令和2年度	令和3年度	令和4年度	令和5年度
4月	23,864	28,097	26,516	23,583	19,638
5月	104,047	92,093	63,430	55,111	59,517
6月	200,035	171,771	152,809	159,932	177,263
7月	46,408	57,824	42,292	59,567	38,217
8月	30,271	36,807	23,786	26,574	28,887
9月	28,491	27,182	21,818	34,896	27,589
10月	24,270	20,554	27,488	32,341	40,168
11月	116,363	77,286	79,147	87,691	84,095
12月	33,264	22,775	27,234	17,361	16,962
1月	109,440	71,046	74,265	46,077	72,678
2月	27,675	22,627	22,676	24,806	22,417
3月	25,104	14,549	24,265	47,521	25,125
合計	769,232	642,611	585,726	615,460	612,556



6 固定資産税

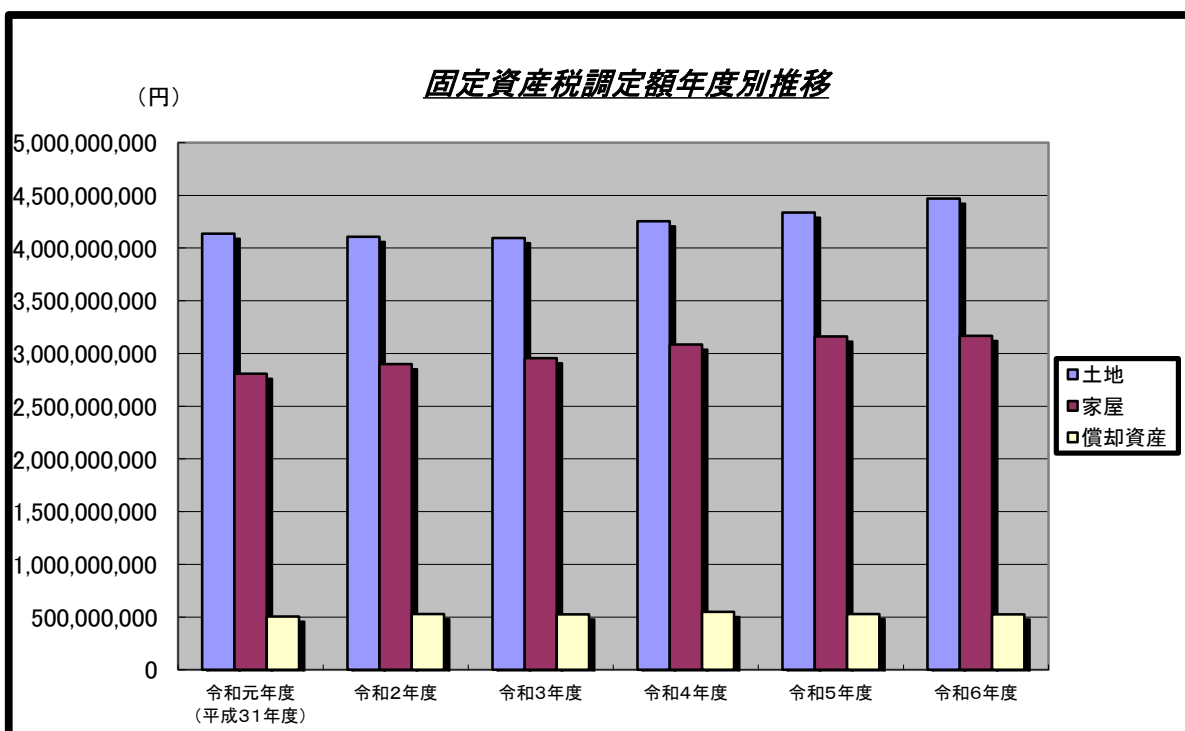
(1) 固定資産税調定額(現年課税分)調べ

(単位:円)

区 分 \ 年 度	令和元年度 (平成31年度)	令和2年度	令和3年度
土 地	4,136,461,000	4,106,436,900	4,094,411,300
家 屋	2,808,105,700	2,900,545,800	2,956,485,900
償 却 資 産	505,768,700	528,636,700	526,208,800
合 計	7,450,335,400	7,535,619,400	7,577,106,000
納税義務者数(人)	38,757	39,029	39,725

区 分 \ 年 度	令和4年度	令和5年度	令和6年度
土 地	4,253,179,600	4,338,033,900	4,470,463,290
家 屋	3,086,090,100	3,161,103,600	3,167,471,810
償 却 資 産	549,436,500	527,577,700	527,020,600
合 計	7,888,706,200	8,026,715,200	8,164,955,700
納税義務者数(人)	40,192	40,293	40,400

※ 令和6年度は、6月末日現在の調定額による。



(2) 評価に関する調べ(固定資産概要調書による)

ア 土地

区分	年度 項目	令和元年度(平成31年度)			令和2年度			令和3年度		
		地積 (㎡)	筆数	決定価格 (千円)	地積 (㎡)	筆数	決定価格 (千円)	地積 (㎡)	筆数	決定価格 (千円)
田										
畑		659,864	901	10,992,450	649,154	888	10,157,135	627,988	873	8,945,766
宅地		5,765,521	38,280	1,149,151,171	5,754,782	38,433	1,147,710,939	5,778,181	38,752	1,235,407,537
山林		39,301	35	4,861,586	38,523	32	4,756,447	55,988	49	6,964,130
雑種地		216,712	982	21,182,877	215,581	964	21,075,817	194,840	930	20,931,706
合計		6,681,398	40,198	1,186,188,084	6,658,040	40,317	1,183,700,338	6,656,997	40,604	1,272,249,139
納税義務者	個人	23,330 人			23,642 人			24,009 人		
	法人	733 社			723 社			702 社		

区分	年度 項目	令和4年度			令和5年度			令和6年度		
		地積 (㎡)	筆数	決定価格 (千円)	地積 (㎡)	筆数	決定価格 (千円)	地積 (㎡)	筆数	決定価格 (千円)
田										
畑		612,623	859	9,172,809	595,658	841	11,066,971	565,517	789	8,957,385
宅地		5,800,785	39,032	1,238,939,576	5,819,975	39,290	1,243,005,491	5,845,427	39,575	1,286,225,587
山林		55,257	45	6,847,376	54,447	43	6,714,176	10,360	19	1,515,862
雑種地		195,718	926	21,057,824	196,380	933	21,240,521	196,299	947	21,948,180
合計		6,664,383	40,862	1,276,017,585	6,666,460	41,107	1,282,027,159	6,617,603	41,330	1,318,647,014
納税義務者	個人	24,280 人			24,459 人			24,605 人		
	法人	716 社			741 社			777 社		

イ 家 屋

区 分		年 度					
		令和元年度 (平成31年度)	令和2年度	令和3年度	令和4年度	令和5年度	令和6年度
棟 数	木 造	23,123	23,392	23,653	23,997	24,223	24,372
	木造以外	5,621	5,687	5,670	5,699	5,700	5,719
	計	28,744	29,079	29,323	29,696	29,923	30,091
床 面 積 (㎡)	木 造	2,479,738	2,502,118	2,520,769	2,545,443	2,562,199	2,571,990
	木造以外	2,268,009	2,295,013	2,405,789	2,408,954	2,415,168	2,424,769
	計	4,747,747	4,797,131	4,926,558	4,954,397	4,977,367	4,996,759
決 定 価 格 (千円)	木 造	77,234,650	81,123,954	78,561,607	82,597,258	86,085,911	86,827,242
	木造以外	135,865,701	139,310,114	154,254,998	155,965,394	157,265,531	155,594,386
	計	213,100,351	220,434,068	232,816,605	238,562,652	243,351,442	242,421,628
価 格 当 た り 単 価 (円)	木 造	31,146	32,422	31,166	32,449	33,598	33,759
	木造以外	59,905	60,701	64,118	64,744	65,116	64,169
	計	44,885	45,951	47,257	48,152	48,892	48,516
納 税 義 務 者 数 (人)		32,169	32,522	33,336	33,834	34,036	34,169

ウ 償却資産

(単位:千円)

区分		年度	令和元年度(平成31年度)	令和2年度	令和3年度	令和4年度	令和5年度	令和6年度
個人分	市しがた 評も 価の	構 築 物	542,980	594,119	562,538	663,002	740,892	681,332
		機 械 及 び 装 置	70,752	69,330	66,279	112,456	111,115	91,359
		船 舶	—	—	—	—	—	—
		航 空 機	—	—	—	—	—	—
		車 輛 及 び 運 搬 具	5,715	4,366	3,083	3,343	1,814	1,798
		工 具 ・ 器 具 及 び 備 品	187,533	256,130	250,018	229,657	248,468	316,289
	総務大臣が配分したもの	—	—	—	—	—	—	
	都知事が配分したもの	—	—	—	—	—	—	
	計	806,980	923,945	881,918	1,008,458	1,102,289	1,090,778	
法人分	市しがた 評も 価の	構 築 物	8,591,642	9,519,137	9,925,752	10,503,203	9,641,929	9,391,392
		機 械 及 び 装 置	2,790,106	2,797,146	2,532,457	2,852,036	2,681,634	2,831,475
		船 舶	—	—	—	—	—	—
		航 空 機	—	—	—	—	—	—
		車 輛 及 び 運 搬 具	16,599	14,932	11,512	9,830	8,335	20,051
		工 具 ・ 器 具 及 び 備 品	6,055,037	6,414,886	6,391,395	6,534,101	6,459,822	6,897,152
	総務大臣が配分したもの	18,193,204	18,772,697	18,738,253	18,737,918	17,758,475	17,820,417	
	都知事が配分したもの	0	0	0	0	0	0	
	計	35,646,588	37,518,798	37,599,369	38,637,088	36,550,195	36,960,487	
合計	市しがた 評も 価の	構 築 物	9,134,622	10,113,256	10,488,290	11,166,205	10,382,821	10,072,724
		機 械 及 び 装 置	2,860,858	2,866,476	2,598,736	2,964,492	2,792,749	2,922,834
		船 舶	—	—	—	—	—	—
		航 空 機	—	—	—	—	—	—
		車 輛 及 び 運 搬 具	22,314	19,298	14,595	13,173	10,149	21,849
		工 具 ・ 器 具 及 び 備 品	6,242,570	6,671,016	6,641,413	6,763,758	6,708,290	7,213,441
	総務大臣が配分したもの	18,193,204	18,772,697	18,738,253	18,737,918	17,758,475	17,820,417	
	都知事が配分したもの	0	0	0	0	0	0	
	計	36,453,568	38,442,743	38,481,287	39,645,546	37,652,484	38,051,265	
納 税 義 務 者 数	個 人 (人)	405	389	381	398	422	432	
	法 人 (社)	1,213	1,226	1,211	1,323	1,345	1,389	
	計	1,618	1,615	1,592	1,721	1,767	1,821	

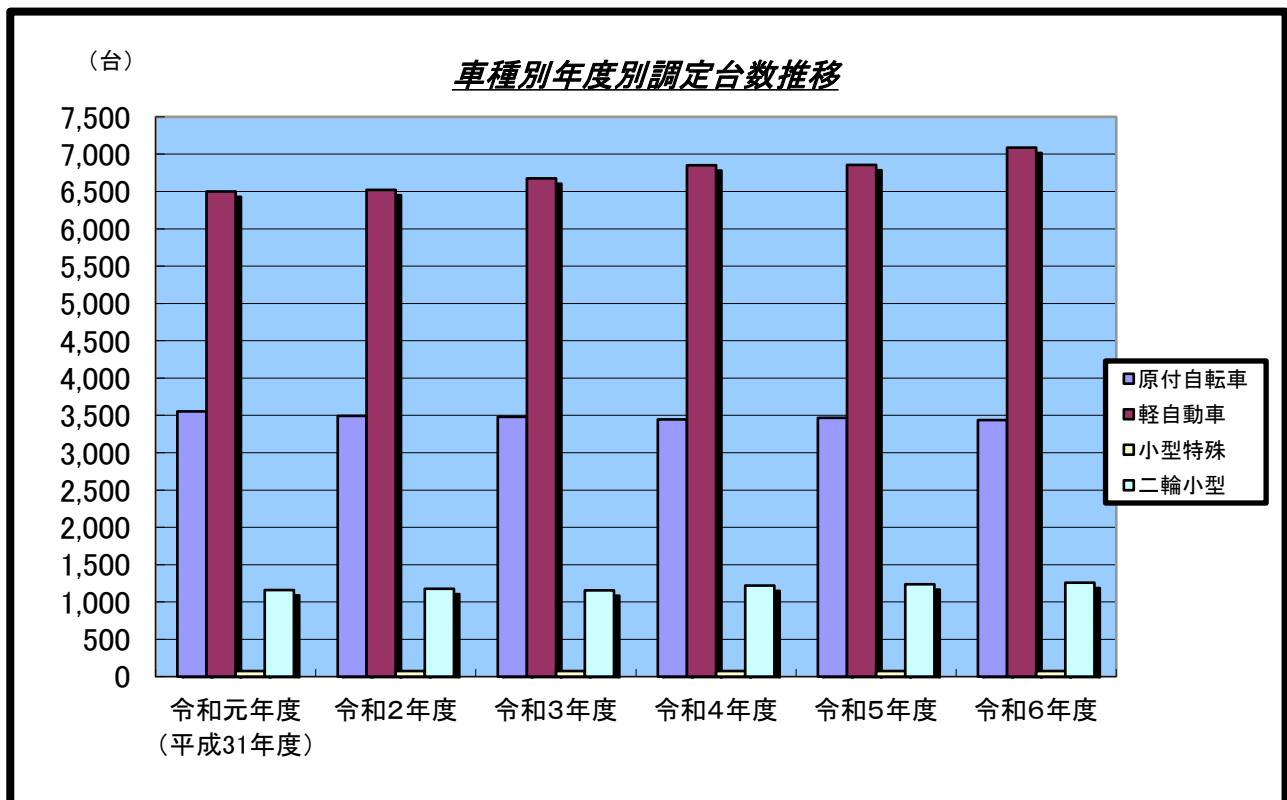
7 軽自動車税

(1) 車種別調定台数

(単位:台)

車種		年度	令和元年度 (平成31年度)	令和2年度	令和3年度	令和4年度	令和5年度	令和6年度
		原動機付自転車	第一種	2,299	2,219	2,136	2,068	2,016
	第二種(乙)	206	194	198	192	191	193	
	第二種(甲)	1,048	1,081	1,145	1,185	1,260	1,283	
	小計	3,553	3,494	3,479	3,445	3,467	3,436	
軽自動車	二輪	1,106	1,090	1,116	1,166	1,116	1,153	
	三輪	0	0	0	0	0	0	
	四輪	乗用	3,710	3,739	3,871	3,985	4,002	4,189
		貨物	1,683	1,691	1,691	1,702	1,737	1,745
	小計	6,499	6,520	6,678	6,853	6,855	7,087	
小型特殊自動車	農耕	44	45	45	45	48	49	
	その他	30	29	29	28	26	25	
二輪の小型自動車		1,160	1,177	1,155	1,218	1,239	1,257	
合計		11,286	11,265	11,386	11,589	11,635	11,854	

※ 令和6年度は、7月1日現在の「市町村税課税状況等の調」による。



8 市たばこ税

(1) 月別調定額等調べ

(単位:本・円・%)

年度 月	令和元年度 (平成31年度)		令和2年度		令和3年度		令和4年度		令和5年度	
	売上本数	調定額	売上本数	調定額	売上本数	調定額	売上本数	調定額	売上本数	調定額
4月	7,087,287	39,928,599	7,166,631	40,792,464	6,987,098	42,775,014	7,096,582	46,529,202	6,976,207	45,708,108
5月	7,434,517	41,869,601	7,155,119	40,726,936	7,050,077	43,160,571	6,945,008	45,503,692	6,844,554	44,845,517
6月	7,411,529	41,715,269	7,329,142	41,717,476	7,023,377	42,997,114	6,824,584	44,714,675	6,995,771	45,836,292
7月	7,289,914	41,056,164	7,492,474	42,647,162	7,282,011	44,580,470	7,039,574	46,123,290	7,017,609	46,069,570
8月	7,572,901	42,644,389	7,068,763	40,235,399	7,408,627	45,355,614	6,884,939	45,110,120	6,947,761	45,521,730
9月	7,585,098	42,706,607	7,263,606	41,344,444	7,218,412	44,191,117	7,161,845	46,924,409	7,245,808	47,474,533
10月	7,696,754	43,529,183	9,272,168	52,813,734	9,341,667	57,467,558	7,159,568	46,909,489	6,837,154	44,797,032
11月	7,218,382	41,105,834	6,046,352	38,640,443	5,126,362	35,196,950	6,835,352	44,785,226	6,933,574	45,428,776
12月	6,910,972	39,340,770	6,174,127	37,805,277	6,514,129	42,875,723	6,936,372	45,447,110	6,652,508	43,587,232
1月	7,384,492	42,040,646	7,518,526	46,028,415	7,048,553	46,182,118	7,344,647	48,122,128	6,876,030	45,051,749
2月	6,512,361	37,068,358	6,426,352	39,431,758	6,151,811	40,306,666	6,196,103	40,596,865	6,386,060	41,841,464
3月	6,751,255	38,428,144	6,271,198	38,392,274	6,206,344	40,663,965	6,344,299	41,567,846	6,406,740	41,976,961
計	86,855,462	491,433,564	85,184,458	500,575,782	83,358,468	525,752,880	82,768,873	542,334,052	82,119,776	538,138,964
前年比	96.6	101.4	98.1	101.9	97.9	105.0	99.3	103.2	99.2	99.2

9 都市計画税

(1) 都市計画税調定額(現年課税分)調べ

区分 年度	税率	調定額(千円)			納税義務者数(人)	平均課税額(円)		
		土地	家屋	計		人口1人当たり	一世帯当たり	納税義務者1人当たり
令和元年度 (平成31年度)	$\frac{0.27}{100}$	1,277,737	571,232	1,848,969	38,172	15,225	30,629	48,438
令和2年度	$\frac{0.27}{100}$	1,273,195	590,744	1,863,939	38,430	15,240	30,521	48,502
令和3年度	$\frac{0.27}{100}$	1,273,562	615,929	1,889,491	39,149	15,259	30,520	48,264
令和4年度	$\frac{0.27}{100}$	1,329,024	639,809	1,968,833	39,562	15,799	31,588	49,766
令和5年度	$\frac{0.27}{100}$	1,353,083	653,252	2,006,335	39,672	16,082	31,972	50,573
令和6年度	$\frac{0.27}{100}$	1,393,846	651,076	2,044,922	39,778	16,410	32,538	51,408

※ 令和6年度は、6月末現在の調定額による。

※ 人口・世帯数は、各年の1月1日現在による(外国人住民を含む。)

(2) 都市計画税の状況

(単位:千円)

都市計画事業費等	
街路	97,772
公園	172,742
下水道	2,287,863
その他	1,421,160
市街地開発事業	304,481
都市計画事業費 A	4,284,018
土地区画整理事業費 B	0
地方債償還金 C	1,012,605
合計 (A+B+C) D	5,296,623

(単位:千円)

都市計画事業費等の財源内訳	
地方債 E	683,280
国・都支出金 F	371,910
負担金その他 G	2,218,382
都市計画税収入額 H	2,004,231
一般財源等 I	18,820
合計	5,296,623

※ 都市計画税の充当割合は99.1%

$$\left\{ \frac{H}{H+I} \times 100 \right\}$$

※ 令和5年度実績

10 税務関係諸証明及び閲覧に関する調べ

(1) 証明及び閲覧

(単位:件)

区 分		年 度					
		令和元年度 (平成31年度)	令和2年度	令和3年度	令和4年度	令和5年度	
証 明	課 税 証 明	10,156	8,288	8,099	7,313	6,240	
	非 課 税 証 明	7,962	5,815	6,099	5,983	4,897	
	課税(非課税)証明(コンビニ交付)	107	1,249	2,355	3,047	4,130	
	所 在 証 明	3	6	3	3	2	
	納 税 証 明	2,453	2,562	2,406	2,536	2,453	
	固定資産評価証明	土 地	4,204	3,956	4,078	3,946	3,792
		家 屋	2,178	2,019	2,176	1,983	1,979
	固定資産評価通知書 (不動産登記用)	土 地	348	328	236	300	285
		家 屋	93	75	57	73	85
	固 定 資 産 公 課 証 明	2,159	1,843	1,929	2,290	2,348	
	固 定 資 産 物 件 証 明	1	3	5	0	2	
	家 屋 滅 失 証 明	21	15	24	21	18	
	公 函 証 明	14	6	11	5	13	
	課 税 台 帳 記 載 事 項 証 明	44	36	65	28	80	
	住 宅 用 家 屋 証 明	736	1,218	730	593	547	
小 計	30,479	27,419	28,273	28,121	26,871		
閲 覧	公簿(登記簿副本)閲覧	101	72	77	55	63	
	公 函 閲 覧	104	78	55	41	41	
	そ の 他 の 閲 覧	1,016	1,008	1,071	1,112	1,111	
	小 計	1,221	1,158	1,203	1,208	1,215	
合 計		31,700	28,577	29,476	29,329	28,086	

11 徴収

(1) 年度別収入状況

(単位:千円)

年度		区分	調定額	収入済額	還付未済額	純収入額	収入率	不納欠損額	未収入額
元	現年課税分		21,892,876	21,816,219	4,209	21,812,010	99.6	0	80,866
	滞納繰越分		126,473	51,502	58	51,444	40.7	15,390	59,639
	計		22,019,349	21,867,721	4,267	21,863,454	99.3	15,390	140,505
2	現年課税分		21,862,201	21,766,101	3,110	21,762,991	99.6	0	99,210
	滞納繰越分		134,998	61,041	5	61,036	45.2	12,943	61,019
	計		21,997,199	21,827,142	3,115	21,824,027	99.2	12,943	160,229
3	現年課税分		21,953,962	21,900,589	5,327	21,895,262	99.8	0	58,700
	滞納繰越分		157,708	85,532	80	85,452	54.2	15,257	56,999
	計		22,111,670	21,986,121	5,407	21,980,714	99.4	15,257	115,699
4	現年課税分		22,908,409	22,849,434	2,344	22,847,090	99.7	0	61,319
	滞納繰越分		106,051	58,404	13	58,391	55.1	7,490	40,170
	計		23,014,460	22,907,838	2,357	22,905,481	99.5	7,490	101,489
5	現年課税分		23,581,923	23,506,533	2,804	23,503,729	99.7	0	78,194
	滞納繰越分		95,333	46,196	107	46,089	48.5	8,645	40,599
	計		23,677,256	23,552,729	2,911	23,549,818	99.5	8,645	118,793

(2) 還付金

ア 市税還付金の税目別内訳(戻出還付)

(単位:件・千円)

税目		令和元年度 (平成31年度)		令和2年度		令和3年度		令和4年度		令和5年度	
		件数	金額	件数	金額	件数	金額	件数	金額	件数	金額
市民税 都民税	普徴	246	17,237	304	11,736	327	11,744	313	11,658	391	18,706
	特徴	1,020	19,216	1,382	22,272	1,124	22,763	1,192	21,756	1,408	24,819
法人市民税		107	5,462	123	6,039	159	8,709	210	7,533	215	9,680
固定資産税 都市計画税		70	5,232	83	9,179	79	4,129	80	3,045	129	7,978
市たばこ税		0	0	0	0	0	0	0	0	0	0
軽自動車税		6	20	9	45	10	49	12	71	17	75
合 計		1,449	47,167	1,901	49,271	1,699	47,394	1,807	44,063	2,160	61,258

※ 延滞金、加算金を含まず。

イ 市税還付金の税目別内訳(歳出還付)

(単位:件・千円)

税目		令和元年度 (平成31年度)		令和2年度		令和3年度		令和4年度		令和5年度	
		件数	金額	件数	金額	件数	金額	件数	金額	件数	金額
市民税 都民税	普徴	725	22,310	793	28,241	776	24,109	203	8,114	484	13,615
	特徴	524	13,339	530	18,165	574	18,647	506	15,255	413	13,803
法人市民税		158	17,200	198	28,160	158	11,104	155	10,499	173	21,334
固定資産税 都市計画税		48	1,993	28	895	44	1,305	26	1,149	18	701
軽自動車税		6	46	2	7	9	37	9	66	6	33
合 計		1,461	54,888	1,551	75,468	1,561	55,202	899	35,083	1,094	49,486

※ 延滞金、加算金を含まず。市・都民税普徴分に株式等配当割・譲渡割に係る還付を含む。

(3) 督促状発送状況

税目・期別	年度 内 訳	令和元年度 (平成31年度)			令和2年度			令和3年度			令和4年度			令和5年度		
		納税義務者数	発送件数	発送率	納税義務者数	発送件数	発送率	納税義務者数	発送件数	発送率	納税義務者数	発送件数	発送率	納税義務者数	発送件数	発送率
市民税・都民税 (普通徴収分)	1	人 18,048	件 3,298	% 18.3	人 17,495	件 2,554	% 14.6	人 17,107	件 2,452	% 14.3	人 17,553	件 2,465	% 14.0	人 17,867	件 2,657	% 14.9
	2	17,377	3,332	19.2	17,216	2,650	15.4	17,021	2,498	14.7	17,249	2,480	14.4	17,493	2,650	15.1
	3	17,411	3,181	18.3	17,330	3,173	18.3	17,076	3,059	17.9	17,308	2,756	15.9	17,652	2,832	16.0
	4	18,172	2,999	16.5	18,013	2,840	15.8	17,845	2,502	14.0	18,124	2,423	13.4	18,471	2,973	16.1
市民税・都民税 (特別徴収分)	毎月	200,966 (17,363)	1,850	0.9 (10.7)	203,205 (17,366)	1,623	0.8 (9.3)	207,267 (17,673)	1,376	0.7 (7.8)	211,654 (17,964)	1,486	0.7 (8.3)	212,128 (18,000)	1,665	0.8 (9.3)
法人市民税	毎月	3,342	143	4.3	3,489	130	3.7	3,519	123	3.5	3,740	126	3.4	3,834	142	3.7
固定資産税 都市計画税	1	38,747	2,824	7.3	39,008	2,707	6.9	39,714	2,265	5.7	40,185	2,429	6.0	40,286	2,330	5.8
	2	38,250	2,889	7.6	38,515	2,515	6.5	39,216	3,135	8.0	39,689	2,892	7.3	39,785	2,618	6.6
	3	38,251	2,162	5.7	38,528	2,101	5.5	39,219	1,983	5.1	39,687	1,965	5.0	39,789	1,894	4.8
	4	38,249	2,257	5.9	38,526	2,008	5.2	39,222	1,601	4.1	39,684	1,591	4.0	39,790	1,985	5.0
軽自動車税	全	11,283	1,425	12.6	11,266	1,267	11.2	11,386	1,166	10.2	11,602	1,295	11.2	11,794	1,350	11.4

※ 市民税・都民税(普通徴収分)、固定資産税・都市計画税の期別納税義務者は、督促対象期別の月末数値による。

※ 市民税・都民税(特別徴収分)は年度総計、()内は6月分発送時の納税義務者数及び当該義務者数を分母とした発送率。

(4) 滞納処分(差押)執行状況

(単位:人・円)

区分 \ 年度 内訳	令和元年度 (平成31年度)		令和2年度		令和3年度		令和4年度		令和5年度	
	人数	金額	人数	金額	人数	金額	人数	金額	人数	金額
不動産	6	2,838,478	2	1,181,648	6	8,133,976	12	2,622,950	7	3,959,612
動産	6	2,527,983	0	0	0	0	4	2,039,061	1	416,665
無体財産権	0	0	0	0	0	0	0	0	0	0
債権	633	134,514,823	566	128,056,698	540	126,569,200	608	118,317,660	496	93,080,602
計	645	139,881,284	568	129,238,346	546	134,703,176	624	122,979,671	504	97,456,879

(5) 公売及び債権取立状況

(単位:人・円)

区分 \ 年度 内訳	令和元年度 (平成31年度)		令和2年度		令和3年度		令和4年度		令和5年度	
	人数	金額	人数	金額	人数	金額	人数	金額	人数	金額
不動産	0	0	0	0	0	0	0	0	0	0
動産	6	491,870	0	0	0	0	4	552,046	0	0
無体財産権	0	0	0	0	0	0	0	0	0	0
債権	560	72,695,672	501	65,036,186	513	62,376,750	527	62,469,472	440	47,832,043
計	566	73,187,542	501	65,036,186	513	62,376,750	531	63,021,518	440	47,832,043

(6) 交付要求状況

(単位:人・円)

区分 \ 年度 内訳	令和元年度 (平成31年度)		令和2年度		令和3年度		令和4年度		令和5年度	
	人数	金額	人数	金額	人数	金額	人数	金額	人数	金額
競売事件	12	1,669,900	7	3,161,200	8	1,210,157	10	2,278,062	4	1,190,300
破産事件	23	3,487,466	21	3,829,959	16	2,859,669	3	965,322	15	930,200
その他	8	4,728,500	0	0	4	1,646,400	0	0	1	264,000
計	43	9,885,866	28	6,991,159	28	5,716,226	13	3,243,384	20	2,384,500

(7) 滞納処分停止状況

(単位:件・円)

年度	税目 内訳	個人市・都民税		法人市民税		固定資産税 都市計画税		軽自動車税		計	
		件数	金額	件数	金額	件数	金額	件数	金額	件数	金額
平成31年度 (令和元年度)		975	32,437,237	15	1,198,948	220	6,456,520	67	202,293	1,277	40,294,998
令和2年度		1,206	38,110,345	17	1,183,380	129	2,485,704	58	242,293	1,410	42,021,722
令和3年度		1,083	32,065,983	16	826,672	194	3,936,117	56	205,923	1,349	37,034,695
令和4年度		738	22,138,396	2	239,038	40	1,878,400	48	150,800	828	24,406,634
令和5年度		193	17,881,182	12	620,232	8	492,375	17	62,000	230	19,055,789

(8) 市税不納欠損額調べ

(単位:件・円)

年度	税目 内訳	個人市民税		法人市民税		固定資産税 都市計画税		軽自動車税		計	
		件数	金額	件数	金額	件数	金額	件数	金額	件数	金額
平成31年度 (令和元年度)		608	9,393,254	12	700,000	179	5,076,200	93	220,500	892	15,389,954
令和2年度		587	10,363,741	12	947,532	172	1,402,604	76	229,300	847	12,943,177
令和3年度		626	10,342,193	16	826,672	186	3,844,217	56	243,923	884	15,257,005
令和4年度		320	5,353,603	3	286,338	38	1,706,100	41	144,900	402	7,490,941
令和5年度		187	7,858,226	3	154,800	8	514,650	21	118,300	219	8,645,976

12 徴税費に関する調べ

(単位:千円)

区 分		年 度	令和元年度 (平成31年度)	令和2年度	令和3年度	令和4年度	令和5年度
市 税 総 収 入 (A)			21,867,722	21,827,142	21,986,121	22,907,839	23,552,730
徴 税 費	人 件 費	基 本 給	160,591	155,554	148,452	156,841	149,527
		超 過 勤 務 手 当	20,758	17,127	14,285	12,523	13,809
		税 務 特 別 手 当	0	0	0	0	0
		そ の 他 の 手 当	110,709	106,035	102,870	106,532	104,211
		小 計	131,467	123,162	117,155	119,055	118,020
		そ の 他 の 人 件 費	60,760	83,271	84,806	86,095	84,276
	計		352,818	361,987	350,413	361,991	351,823
	物 件 費	旅 費	251	51	71	179	124
		賃 金	4,267	0	0	0	0
		そ の 他	83,577	83,335	78,416	79,458	101,649
計		88,095	83,386	78,487	79,637	101,773	
報 こ 奨 れ に 及 類 び す る 経 費	納期前納付の報奨金	0	0	0	0	0	
	納税貯蓄組合補助金	0	0	0	0	0	
	納 税 奨 励 金	0	0	0	0	0	
	そ の 他	0	0	0	0	0	
	計	0	0	0	0	0	
そ の 他		51,014	25,551	24,698	52,253	28,995	
合 計 (B)		491,927	470,924	453,598	493,881	482,591	
市税収入額に対する徴税費 の割合 (B)/(A)×100		%	2.25	2.16	2.06	2.16	2.05
徴 税 職 員 数		人	59	50	46	48	48
徴税職員1人当たり人口		人	2,058	2,446	2,692	2,596	2,599
徴税職員1人当たり世帯		世帯	1,023	1,221	1,346	1,299	1,307
住 民 1 人 当 たり 徴 税 費		円	4,051	3,850	3,663	3,963	3,868
1 世 帯 当 たり 徴 税 費		円	8,149	7,711	7,327	7,924	7,690

※ 人口・世帯数は、各年の1月1日現在による(外国人住民を含む。)

市 税 概 要 令 和 6 年 度

令 和 7 年 2 月 発 行

発 行 小 金 井 市

編 集 市 民 部 市 民 税 課

〒184-8504 東 京 都 小 金 井 市 本 町 六 丁 目 6 番 3 号
電 話 (0 4 2) 3 8 3 - 1 1 1 1

古紙を配合しています。