

12. 議 会 ・ 行 財 政

(1) 議会

(1) - ア 党派別市議会議員数

各年5月1日

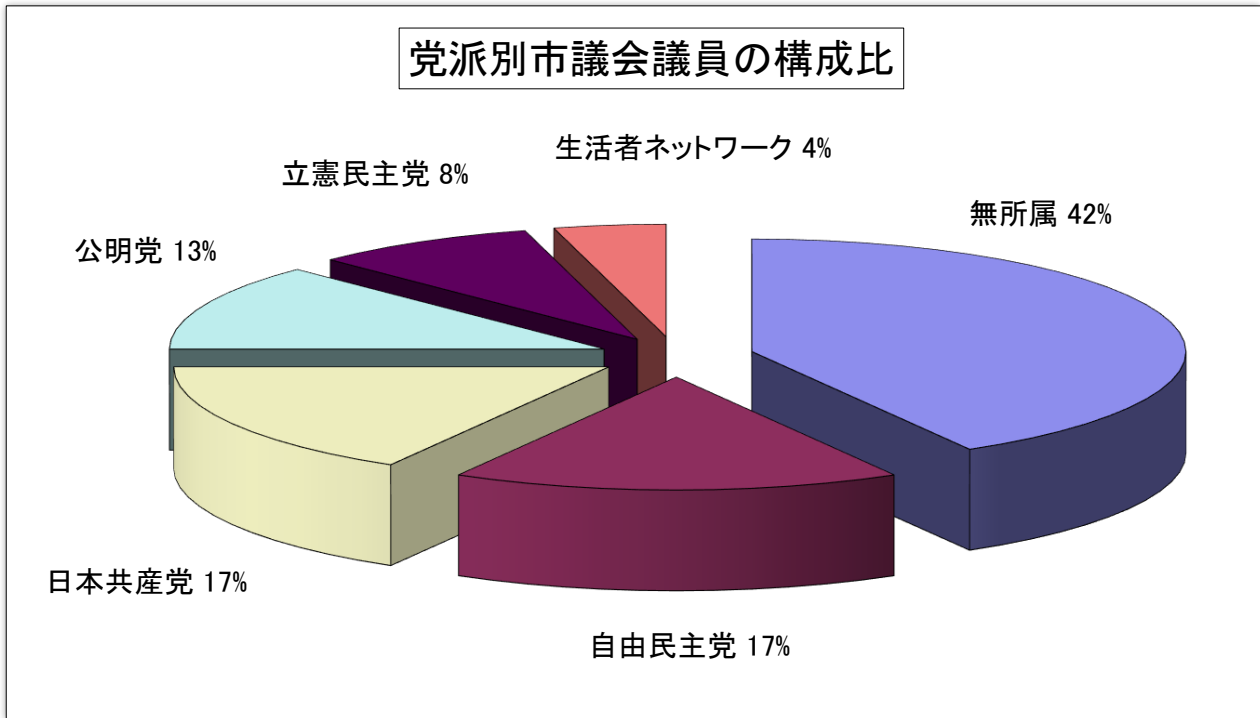
年次	総数	無所属	自由民主党	日本共産党	公明党	立憲民主党	生活者ネットワーク
令和元年	24	9	4	4	4	2	1
2年	24	10	4	3	4	2	1
3年	24	10	4	4	3	2	1

資料:議会事務局

(1) - イ 議会の会期、会議日数及び会議時間数

名称	会議名	令和元年			令和2年		
		会期	会議日数	会議時間数	会期	会議日数	会議時間数
定例会	第1回定例会	36	10	43:05	35	9	37:08
	第2回定例会	25	8	27:54	23	8	30:40
	第3回定例会	37	10	33:12	36	8	32:06
	第4回定例会	30	7	12:58	22	6	27:29
臨時会	第1回臨時会	1	1	1:16	1	1	3:20
	第2回臨時会	2	2	2:15	1	1	6:48
	第3回臨時会	-	-	-	1	1	3:01
	第4回臨時会	-	-	-	-	-	-

資料:議会事務局



令和3年		
会期	会議日数	会議時間数
46	8	32:18
23	7	29:35
39	9	30:30
24	6	27:05
2	2	5:20
-	-	-
-	-	-
-	-	-

(1) - ウ 議案等の議決結果

内容 区分		市長提出案件											計
		条例	予算	決算	契約	同意	規約	専決	報告	和解	道路	その他	
令和元年	件数	38	23	5	1	4	-	2	5	1	3	5	87
	議決の 原案 可決	38	23	4	1	4	-	2	5	1	3	5	86
	修正 可決	-	-	-	-	-	-	-	-	-	-	-	-
	否決	-	-	1	-	-	-	-	-	-	-	-	1
	取り 下げ	-	-	-	-	-	-	-	-	-	-	-	-
	審議 未了	-	-	-	-	-	-	-	-	-	-	-	-
	継続 審査	-	-	-	-	-	-	-	-	-	-	-	-
令和2年	件数	30	25	5	3	18	1	3	6	-	1	11	103
	議決の 原案 可決	30	25	4	3	18	1	3	6	-	1	11	102
	修正 可決	-	-	-	-	-	-	-	-	-	-	-	-
	否決	-	-	1	-	-	-	-	-	-	-	-	1
	取り 下げ	-	-	-	-	-	-	-	-	-	-	-	-
	審議 未了	-	-	-	-	-	-	-	-	-	-	-	-
	継続 審査	-	-	-	-	-	-	-	-	-	-	-	-
令和3年	件数	31	31	5	4	4	-	3	6	-	4	3	91
	議決の 原案 可決	30	31	4	4	4	-	3	6	-	4	2	88
	修正 可決	-	-	-	-	-	-	-	-	-	-	-	-
	否決	-	-	1	-	-	-	-	-	-	-	-	1
	取り 下げ	-	-	-	-	-	-	-	-	-	-	-	-
	審議 未了	-	-	-	-	-	-	-	-	-	-	-	-
	継続 審査	1	-	-	-	-	-	-	-	-	-	1	2

注) ()内は前年からの継続件数で()外の数には含まず。

資料:議会事務局

条例・ 会議 規則	議員提出案件						その他				合 計
	意見書	決議	検査・ 調査	特別 委員会 設置	その他	計	辞職 許可等	選挙	その他	計	
6(1)	38	14	2	-	-	60(1)	12	8	5	25	172(1)
3	37	12	2	-	-	54	12	8	5	25	165
-	-	-	-	-	-	-	-	-	-	-	-
2	1	2	-	-	-	5	-	-	-	-	6
-	-	-	-	-	-	-	-	-	-	-	-
-	-	-	-	-	-	-	-	-	-	-	-
1(1)	-	-	-	-	-	1(1)	-	-	-	-	1(1)
6(2)	55	18	-	-	-	77	-	2	-	2	184(2)
3	55	18	-	-	-	76	-	2	-	2	180
-	-	-	-	-	-	-	-	-	-	-	-
2(1)	-	-	-	-	-	2(1)	-	-	-	-	3(1)
(1)	-	-	-	-	-	(1)	-	-	-	-	(1)
-	-	-	-	-	-	-	-	-	-	-	-
1	-	-	-	-	-	1	-	-	-	-	1
2(1)	46	10	1	2	-	61(1)	2	8	4	14	166(1)
1	46	10	1	2	-	60	2	8	4	14	162
-	-	-	-	-	-	-	-	-	-	-	-
-	-	-	-	-	-	-	-	-	-	-	1
-	-	-	-	-	-	-	-	-	-	-	-
-	-	-	-	-	-	-	-	-	-	-	-
1(1)	-	-	-	-	-	1(1)	-	-	-	-	3(1)

(1) - エ 請願、陳情の議決結果

年次	令和元年			令和2年			令和3年			
	請願	陳情	計	請願	陳情	計	請願	陳情	計	
件数	-	46(22)	46(22)	2	233(13)	235(13)	-	4	86(38)	
議決の 様態	採択	-	13(11)	13(11)	-	70(5)	70(5)	-	8(13)	8(13)
	不採択	-	16(9)	16(9)	2	109(5)	111(5)	-	37(14)	37(14)
議決の 様態	みなし採択	-	-	-	-	-	-	-	-	-
	みなし不採択	-	-	-	-	-	-	-	-	-
議決の 様態	取り下げ	-	(1)	(1)	-	-	-	-	1	1
	審議未了	-	4(1)	4(1)	-	19	19	-	3	3
議決の 様態	継続審査	-	13	13	-	35(3)	35(3)	-	37(11)	37(11)

注) ()内は前年からの継続件数で()外の数には含まず。

「採択」には趣旨採択を含む。

資料:議会事務局

(2) 行政

(2) - ア 年齢別、男女別職員数及び平均勤続年数

各年4月1日

区 分		令 和 2 年	令 和 3 年	令 和 4 年
職 員 総 数		677	670	658
20歳以下	男	0	0	0
	女	0	0	0
21～30歳	男	39	32	35
	女	67	55	53
31～40歳	男	110	104	93
	女	129	133	116
41～50歳	男	109	112	118
	女	70	75	80
51歳以上	男	105	106	106
	女	48	53	57
平均勤続年数		15.0	15.7	16.1

資料:総務部職員課

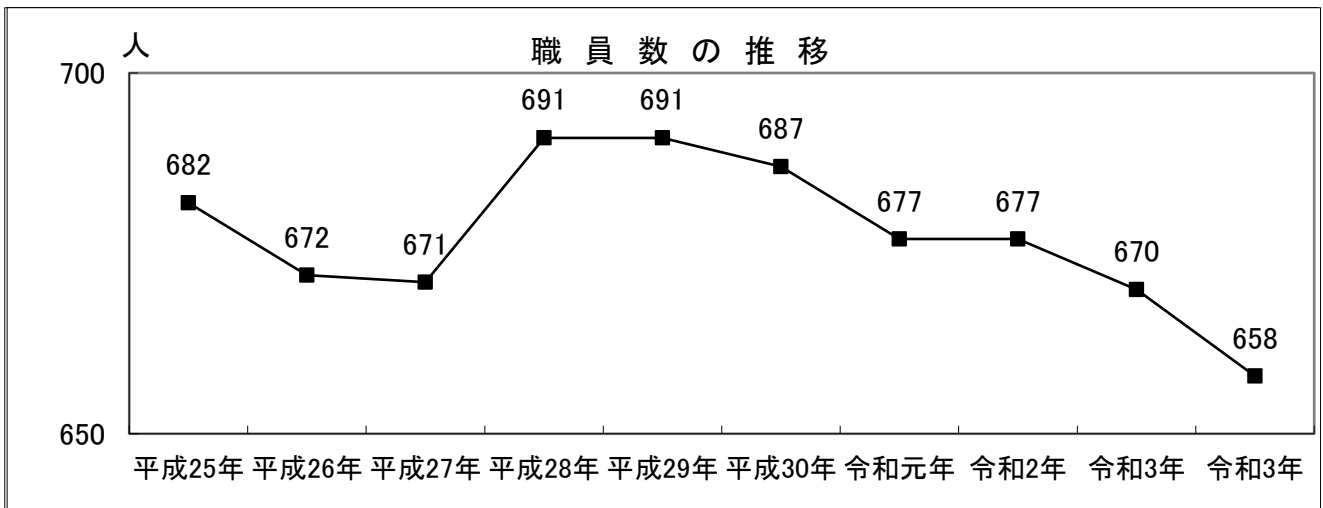
(2) - イ 所属別職員数

各年4月1日

区 分		令 和 2 年	令 和 3 年	令 和 4 年
職 員 数	総 数	677	670	658
	男	363	354	352
	女	314	316	306
市 長 部 局		563	559	552
議 会 事 務 局		9	9	9
選挙管理委員会事務局		4	4	4
監 査 委 員 事 務 局		3	3	3
農 業 委 員 会 事 務 局		0	0	0
教 育 委 員 会 事 務 局		98	95	90

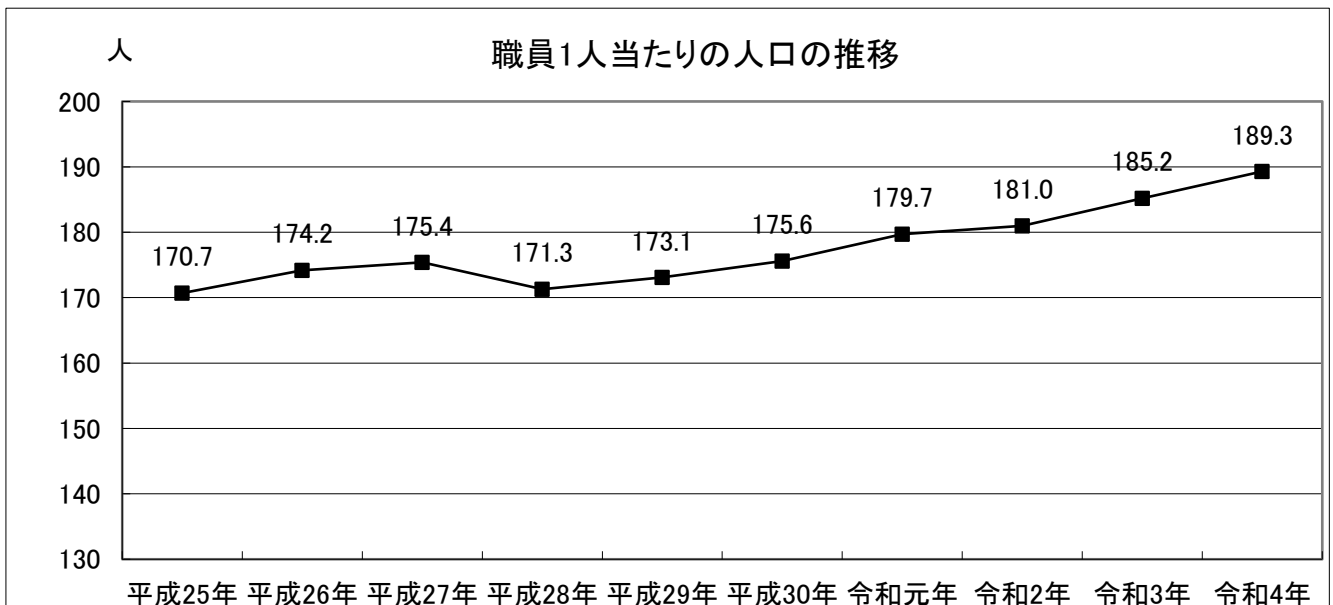
資料:総務部職員課

(統計図表: V)



資料:総務部職員課

(統計図表: VI)



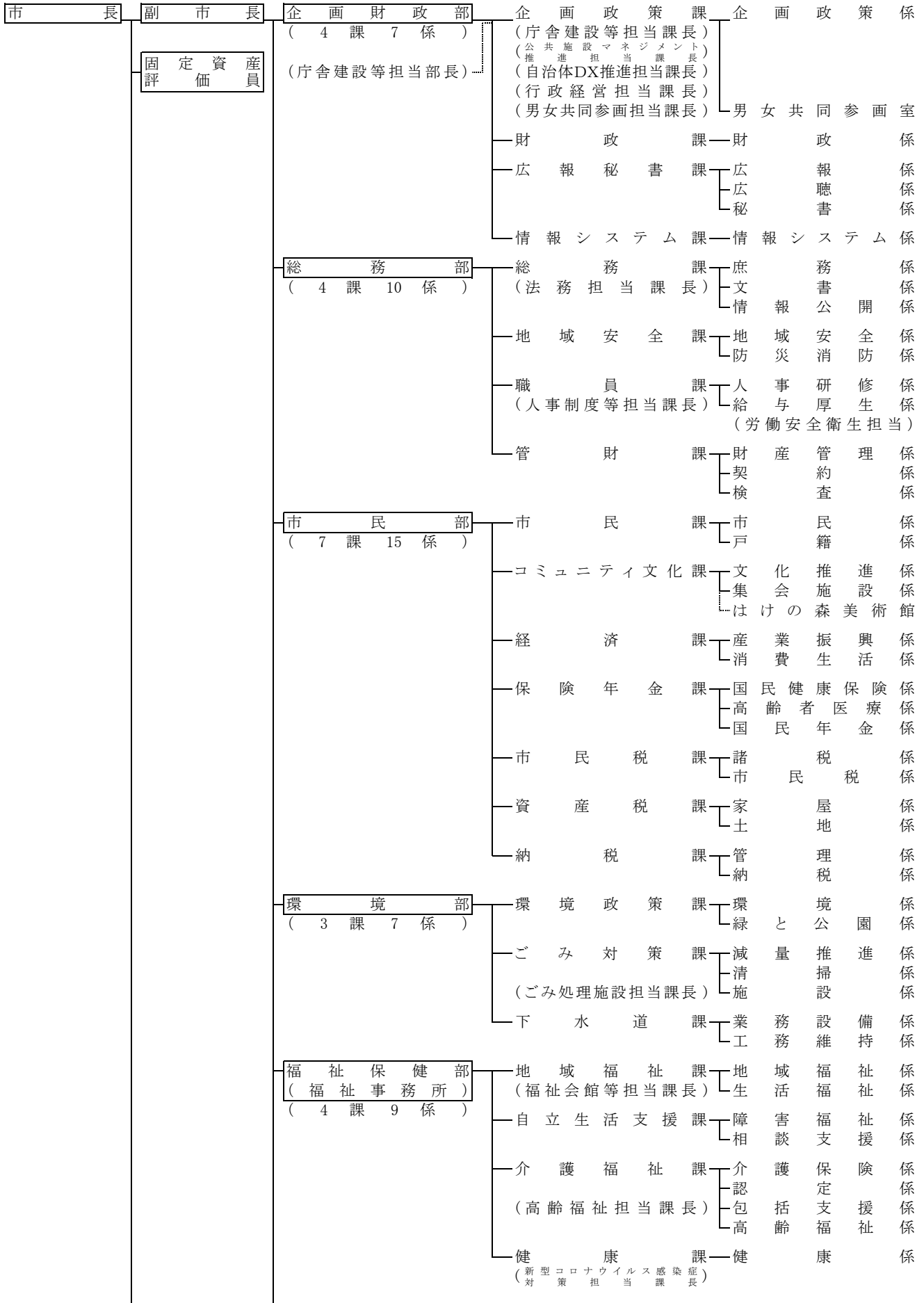
資料:総務部職員課

各年4月1日

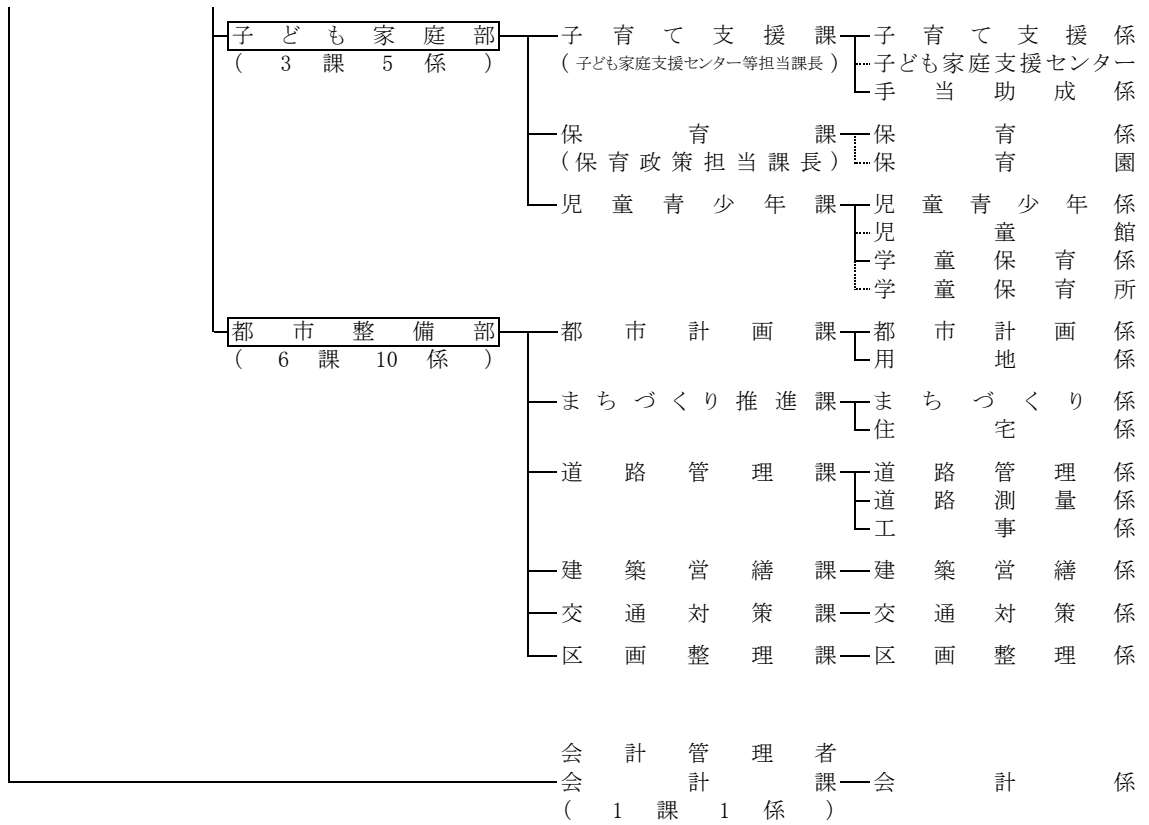
区分	平成25年	平成26年	平成27年	平成28年	平成29年	平成30年	令和元年	令和2年	令和3年	令和4年
職員数	682	672	671	691	691	687	677	677	670	658
人口	116,445	117,079	117,671	118,346	119,598	120,618	121,629	122,542	124,078	124,539
職員1人 当り人口	170.7	174.2	175.4	171.3	173.1	175.6	179.7	181.0	185.2	189.3

資料:総務部職員課

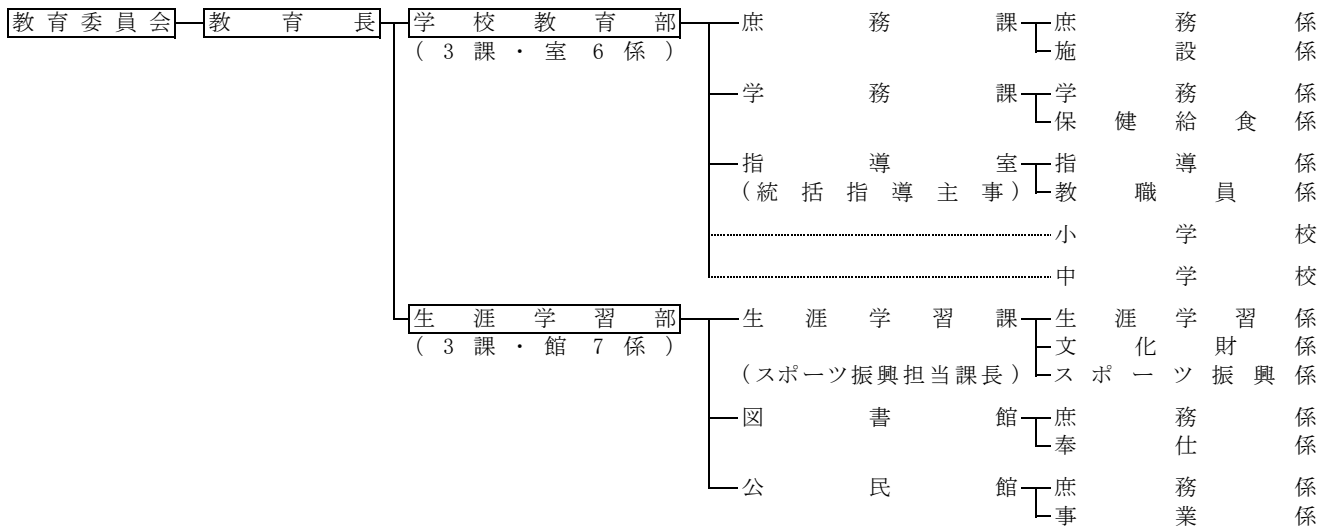
小金井市行政機構図(令和4年4月1日現在)



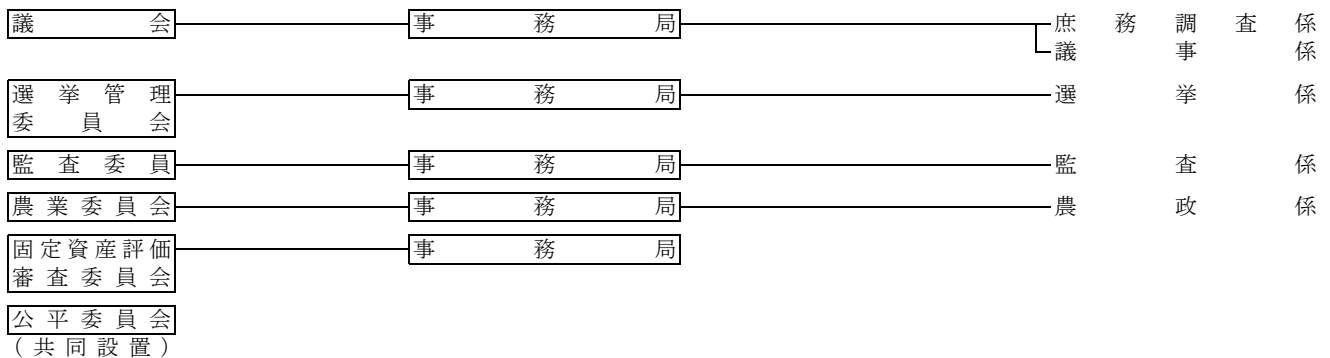
機構図(続)



市長部局 7部 32課 64係(会計課含)



教育委員会 2部 6課(室・館) 13係



(3) 財政

(3) - ア 年度別普通会計歳入決算額

(金額単位:千円)

区 分	平成 30年度	構 成 比 (%)	令和 元年度	構 成 比 (%)	令和 2年度	構 成 比 (%)	令和 3年度	構 成 比 (%)
総 額	47,375,675	100.0	46,998,282	100.0	60,259,856	100.0	53,583,172	100.0
市 税	21,451,213	45.3	21,867,722	46.5	21,827,142	36.2	21,986,121	41.0
地 方 譲 与 税	162,933	0.3	166,087	0.4	169,309	0.3	172,106	0.3
利 子 割 交 付 金	48,199	0.1	36,083	0.1	34,113	0.1	31,501	0.1
配 当 割 交 付 金	160,460	0.3	179,222	0.4	164,811	0.3	225,689	0.4
株 式 等 譲 渡 所 得 割 交 付 金	130,628	0.3	110,359	0.2	191,576	0.3	275,262	0.5
地 方 消 費 税 交 付 金	2,012,268	4.3	1,925,981	4.1	2,452,630	4.1	2,707,759	5.1
特 別 地 方 消 費 税 交 付 金	-	-	-	-	-	-	-	-
自 動 車 取 得 税 交 付 金	96,708	0.2	48,509	0.1	14	0.0	-	-
自 動 車 税 環 境 性 能 割 交 付 金	-	-	17,141	0.0	29,399	0.0	37,739	0.1
法 人 事 業 税 交 付 金	-	-	-	-	43,057	0.1	147,319	0.3
地 方 特 例 交 付 金	87,766	0.2	302,571	0.6	124,213	0.2	202,492	0.4
地 方 交 付 税	39,155	0.1	32,067	0.1	31,369	0.0	594,246	1.1
交 通 安 全 対 策 特 別 交 付 金	8,515	0.0	8,364	0.0	9,052	0.0	8,963	0.0
分 担 金 及 び 負 担 金	420,869	0.9	394,372	0.8	245,621	0.4	337,174	0.6
使 用 料 及 び 手 数 料	981,011	2.1	949,440	2.0	910,499	1.6	960,423	1.8
国 庫 支 出 金	8,258,629	17.4	7,980,523	17.0	22,099,010	36.7	13,793,957	25.7
都 支 出 金	7,067,857	14.9	7,316,470	15.6	7,958,931	13.2	8,037,565	15.0
財 産 収 入	16,519	0.0	245,593	0.5	29,570	0.0	39,298	0.1
寄 附 金	15,296	0.0	28,768	0.1	27,534	0.0	174,033	0.3
繰 入 金	1,597,006	3.4	1,880,446	4.0	647,609	1.1	849,208	1.6
繰 越 金	2,636,811	5.6	1,814,504	3.9	2,237,982	3.7	1,853,168	3.5
諸 収 入	270,332	0.6	351,860	0.7	205,815	0.3	270,349	0.5
市 債	1,913,500	4.0	1,342,200	2.9	820,600	1.4	878,800	1.6
市 民 1 世 帯 当 たり	782	-	767	-	969	-	858	-
市 民 1 人 当 たり	390	-	384	-	486	-	430	-

資料:企画財政部財政課「地方財政状況調査」

(3) - イ 年度別普通会計歳出決算額(目的別)

(金額単位:千円)

区 分	平 成 30年度	構 成 比 (%)	令 和 元年度	構 成 比 (%)	令 和 2年度	構 成 比 (%)	令 和 3年度	構 成 比 (%)
総額	45,561,171	100.0	44,760,300	100.0	58,406,688	100.0	51,719,510	100.0
議会費	364,160	0.8	365,656	0.8	357,573	0.6	359,328	0.7
総務費	5,672,748	12.4	5,528,276	12.4	17,792,367	30.5	6,261,268	12.1
民生費	20,363,067	44.7	21,778,439	48.7	23,621,420	40.5	26,697,093	51.6
衛生費	4,166,237	9.1	4,419,768	9.9	4,217,749	7.2	6,414,880	12.4
労働費	280,787	0.6	280,217	0.6	261,019	0.5	275,996	0.5
農林水産業費	39,413	0.1	35,028	0.1	21,436	0.0	41,000	0.1
商工費	165,664	0.4	368,443	0.8	515,991	0.9	553,237	1.1
土木費	7,066,338	15.5	4,481,278	10.0	3,104,680	5.3	2,945,227	5.7
消防費	1,486,207	3.3	1,487,393	3.3	1,513,990	2.6	1,613,355	3.1
教育費	3,453,137	7.6	3,640,677	8.1	4,695,724	8.0	4,276,149	8.3
災害復旧費	-	-	-	-	-	-	-	-
公債費	2,503,413	5.5	2,375,125	5.3	2,304,739	3.9	2,281,977	4.4
諸支出金	-	-	-	-	-	-	-	-
市民1世帯当たり	752	-	730	-	939	-	828	-
市民1人当たり	375	-	365	-	471	-	415	-

資料:企画財政部財政課「地方財政状況調査」

(3) - ウ 年度別普通会計歳出決算額(性質別)

(金額単位:千円)

区 分	平 成 30年度	構 成 比 (%)	令 和 元年度	構 成 比 (%)	令 和 2年度	構 成 比 (%)	令 和 3年度	構 成 比 (%)
総額	45,561,171	100.0	44,760,300	100.0	58,406,688	100.0	51,719,510	100.0
人件費	6,163,736	13.5	6,109,410	13.6	6,367,573	10.9	6,431,952	12.5
物件費	6,637,351	14.6	7,184,498	16.1	8,043,889	13.8	8,946,450	17.3
維持補修費	227,532	0.5	207,614	0.5	252,277	0.4	240,361	0.5
扶助費	11,619,793	25.5	12,777,755	28.5	13,874,900	23.8	16,871,933	32.6
補助費等	5,627,210	12.4	5,587,138	12.5	18,271,653	31.3	6,416,995	12.4
投資的経費	6,537,321	14.3	4,642,017	10.4	3,764,980	6.5	3,425,590	6.6
繰出金	3,654,212	8.0	3,848,298	8.6	3,460,254	5.9	3,477,078	6.7
投資及び出資金・貸付金	486	0.0	85	0.0	50	0.0	0	0.0
公債費	2,503,413	5.5	2,375,125	5.3	2,304,739	3.9	2,281,977	4.4
積立金	2,590,117	5.7	2,028,360	4.5	2,066,373	3.5	3,627,174	7.0

資料:企画財政部財政課「地方財政状況調査」

(3) - エ 特別会計歳入決算額

(金額単位:千円)

区 分	平成		令和	
	30年度	元年度	2年度	3年度
国民健康保険特別会計	10,350,906	10,203,485	10,074,157	10,712,257
下水道事業特別会計	1,459,324	1,653,421	-	-
介護保険特別会計	7,976,902	8,199,348	8,364,389	8,716,741
後期高齢者医療特別会計	2,578,440	2,651,954	2,684,673	2,641,235

資料:企画財政部財政課

(3) - オ 特別会計歳出決算額

(金額単位:千円)

区分	平成		令和	
	30年度	元年度	2年度	3年度
国民健康保険特別会計	10,254,862	10,159,432	9,953,216	10,528,865
下水道事業特別会計	1,379,696	1,216,018	-	-
介護保険特別会計	7,892,131	8,192,498	8,323,099	8,615,976
後期高齢者医療特別会計	2,556,705	2,628,544	2,651,483	2,590,336

資料:企画財政部財政課

(3) - カ 下水道事業会計収入決算額

(金額単位:千円)

区 分	平成		令和	
	30年度	元年度	2年度	3年度
収益的収入	-	-	2,085,580	2,096,141
資本的収入	-	-	1,711	659

資料:企画財政部財政課

(3) - キ 下水道事業会計支出決算額

(金額単位:千円)

区 分	平成		令和	
	30年度	元年度	2年度	3年度
収益的支出	-	-	1,966,654	1,999,073
資本的支出	-	-	229,551	326,466

資料:企画財政部財政課

(3) - ク 財政力指数等

区分	平成		令和	
	30年度	元年度	2年度	3年度
財政力指数	1.048	1.035	1.025	1.009
経常収支比率(%)	96.4	95.6	94.8	92.2
公債費比率(%)	6.1	5.8	5.6	5.5
人件費比率(%)	13.5	13.6	10.9	12.5
投資的経費比率(%)	14.3	10.4	6.5	6.6

資料:企画財政部財政課「地方財政状況調査」

(4) 税務

(4) - ア 市税税目別収納済額(令和3年度)
(金額単位:千円)

税 目		予 算	調 定	収 入	収 入 率 (%)		
					対予算	対調定	
現 年 課 税 分	市 民 税	個 人	11,037,373	11,158,500	11,124,410	100.8	99.7
		法 人	570,883	585,726	584,153	102.3	99.7
	固 定 資 産 税	7,680,344	7,726,575	7,712,979	100.4	99.8	
	軽 自 動 車 税	63,311	67,916	67,191	106.1	98.9	
	市 た ば こ 税	536,675	525,753	525,753	98.0	100.0	
	特 別 土 地 保 有 税	0	0	0	0.0	0.0	
	都 市 計 画 税	1,878,456	1,889,491	1,886,104	100.4	99.8	
小 計		21,767,042	21,953,961	21,900,589	100.6	99.8	
滞 納 繰 越 分		95,869	157,708	85,532	89.2	54.2	
合 計		21,862,911	22,111,669	21,986,121	100.6	99.4	

資料:市民部納税課

(4) - イ 市税調定額(現年課税分)
(金額単位:千円)

区 分		令 和 元 年 度	令 和 2 年 度	令 和 3 年 度	
総	額	21,892,876	21,862,202	21,953,961	
市 民 税	総 額	11,885,860	11,744,689	11,744,226	
	個 人 分	計	11,116,628	11,102,078	11,158,500
		特 別 徴 収	8,485,136	8,616,313	8,679,287
		普 通 徴 収	2,631,492	2,485,765	2,479,213
	法 人 分	計	769,232	642,611	585,726
		均 等 割	255,230	247,566	252,803
法 人 税 割		514,002	395,045	332,923	
固 資 産 定 税	総 額	7,605,076	7,687,492	7,726,575	
	固 定 資 産 税	7,450,335	7,535,619	7,577,106	
	市 町 村 交 付 税	154,741	151,873	149,469	
	軽 自 動 車 税	61,537	65,506	67,916	
	市 た ば こ 税	491,434	500,576	525,753	
	特 別 土 地 保 有 税	-	-	-	
	都 市 計 画 税	1,848,969	1,863,939	1,889,491	

資料:市民部市民税課

(4) - ウ 市税納税義務者数(調定件数)

区 分		令 和 元 年 度	令 和 2 年 度	令 和 3 年 度	
市 民 税	個 人	総 数	66,595	67,168	68,192
		特 別 徴 収	48,276	48,893	50,249
		普 通 徴 収	18,319	18,275	17,943
	法 人	2,618	2,626	2,744	
固 定 資 産 税	土 地	総 数	24,063	24,365	24,711
		免 税 点 以 上	23,840	24,138	24,486
		免 税 点 未 満	223	227	225
	家 屋	総 数	32,169	32,522	33,336
		免 税 点 以 上	32,096	32,450	33,193
		免 税 点 未 満	73	72	143
	償 却 資 産	総 数	1,618	1,615	1,592
		免 税 点 以 上	817	837	793
		免 税 点 未 満	801	778	799

注1) 固定資産税については、各年1月1日現在
資料:市民部市民税課・資産税課

(5) 市有財産

(5) - ア 用途別市有財産

(単位: m²)

区 分	土 地			建 物		
	令和元年度	令和2年度	令和3年度	令和元年度	令和2年度	令和3年度
総 数	348,327.82	348,353.89	349,095.94	167,308.03	167,293.44	167,293.44
行政財産	340,561.85	340,587.92	341,329.97	167,308.03	167,293.44	167,293.44
公用財産	27,742.76	28,052.89	28,052.89	8,163.44	8,262.13	8,262.13
庁 舎	15,925.64	16,097.34	16,097.34	3,688.14	3,688.14	3,688.14
その他の行政機関	11,817.12	11,955.55	11,955.55	4,475.30	4,573.99	4,573.99
消防施設	805.32	754.37	754.37	571.36	571.36	571.36
その他の施設(A)	11,011.80	11,201.18	11,201.18	3,903.94	4,002.63	4,002.63
公共用財産	312,819.09	312,535.03	313,277.08	159,144.59	159,031.31	159,031.31
学 校	163,519.87	163,519.87	163,519.87	106,344.91	106,344.91	106,344.91
小 学 校	100,462.48	100,462.48	100,462.48	63,491.72	63,491.72	63,491.72
中 学 校	63,057.39	63,057.39	63,057.39	42,853.19	42,853.19	42,853.19
市 営 住 宅	3,914.32	3,914.32	3,914.32	2,493.92	2,493.92	2,493.92
その他の施設(B)	145,384.90	145,100.84	145,842.89	50,305.76	50,192.48	50,192.48
普通財産	7,765.97	7,765.97	7,765.97	0.00	0.00	0.00

注) 「公用財産」のうち「その他の施設(A)」とは、文書倉庫、中間処理場等をいい、「公共用財産」の「その他の施設(B)」とは、集会施設、公園等をいう。

資料: 総務部管財課