

高齢者 いきいき 活動講座

〈初心者のためのハーモニカ入門教室〉

とき 5月26日(火)、6月2日(火)、9日(火)、16日(火)、23日(火)、7月2日(木)、9日(木)、14日(火)、午後1時〜3時(全8回)



対象 おおむね60歳以上の方

介護予防相談会

65歳以上の要支援・要介護認定を受けていない方に、健康づくりやもの忘れ予防に役立つ情報のご案内や相談を行います。

Table with columns: 対象地域, とき, ところ・申込先

〈藤井先生と歌いましょう〉

とき 6月1日、15日、29日、7月6日、いずれも月曜

特別障害者手当等を支給します

4月分からの手当月額が、特別障害者手当は2万6千600円(3月分までは2万6千円)

特別養護老人ホームつきみの園(中町2-15-25)

障害者地域自立生活支援センター パソコン講習会

とき 6月6日〜7月11日の毎週土曜日午後1時〜3時(全6回)

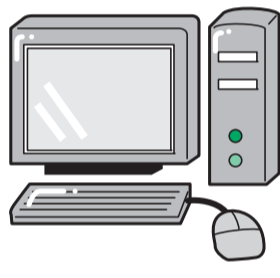
対象 障害者福祉センター内容 パソコンの基本操作

太陽のひろば 実行委員募集

障がいのある方々と地域の方々の交流を目的とした「太陽のひろば」では、各種の催しを企画・実行するボランティアを募集しています。

家族介護教室 介護者のストレスマネジメント

ストレス軽減のためのストレッチ体験、情報共有を行います。



第4回地域交流企画 笑いヨガと交流お茶会

障がいのある方々と地域の方々が交流しながら理解を深めるイベントです。

日本赤十字社 赤十字事業にご理解・ご協力を

活動資金募集運動月間

この期間中に皆さんの善意をお寄せいただくため、ご自宅に赤十字協賛委員(町会・自治会役員の方)をお願いいたします。

心身障害者(児) 援護事業助成金

社会福祉協議会では、心身障害者(児) 団体および援助団体に対して助成します。

ヘルプカード

ヘルプカード

「ちょっと手助けが必要」な方と「ちょっと手助けしたい方」を結びつけるカードです。

ヘルプカード協力店

善意の輪

特定寄付 地域福祉のために

ヘルプカードは、NPO法人りんくへお問い合わせいただけます。



ヘルプカードを周知するため、ステッカー掲示店を募集しています。

ヘルプカードを周知するため、ステッカー掲示店を募集しています。