



お納 10月20日(月) 国民健康保険税……第3期分
知期 後期高齢者医療保険料……第3期分
ら限 納付書裏面に記載の場所で納付してください。
のせ 便利な口座振替をご利用ください。

ホームページ <http://www.city.koganei.lg.jp/>
モバイル(携帯電話)版 <http://www.city.koganei.lg.jp/m/index.html>

2017

青少年のための 科学の祭典 東京大会in小金井

科学技術の楽しさ、発見の喜びを一人でも多くの青少年に体験してもらうため、創造性と熱意あふれる学校や研究機関等が集い、それぞれユニークな方法で実験や科学工作を会場いっぱいに繰り広げます。

時 9月24日(日)午前10時～午後4時30分
(開会式は午前9時30分から。小雨実施)

所 東京学芸大学

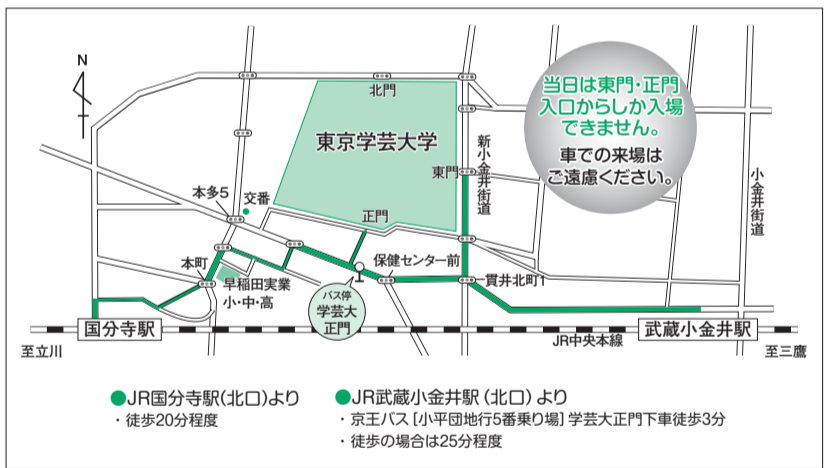
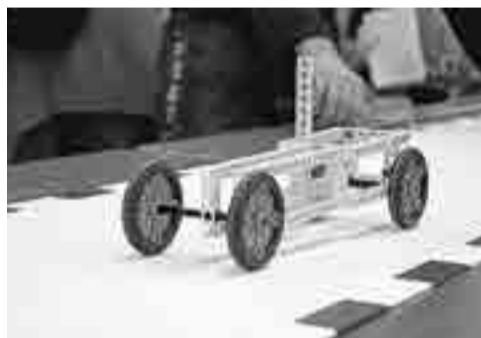
■出展団体・内>小金井警察署=白バイ展示ほか>小金井消防署=はしご車搭乗体験・救助ロボット展示ほか>東京小金井ロータリークラブ=マイクロックを作ろう>ムラコシ精工=木と木でつないでみよう>国立天文台=星座早見盤を作ろう>JR武蔵小金井駅=体験しよう列車停止ボタン>トヨタ西東京カローラ=ミライ&ハイブリットカー実車展示×ハイブリットカー工作教室>国際ソロプチミスト東京-小金井=UVチェックビーズでプレスレットを作ろう>シズンTIC

=いろいろな時計にふれてみよう※その他多数出展(100ブース予定)

他>小学校3年生以下のお子さんは保護者の同伴が必要です>当日、受付でブース配置図を配布します>市内小・中学校の作品を展示します>ごみは各自お持ち帰りください>商工会が模擬店を出展します>当日、会場では総合防災訓練も実施します

■主催 2017「青少年のための科学の祭典」東京大会in小金井実行委員会

問 同実行委員会事務局・本川 (☎090-7944-1900)、市生涯学習課生涯学習係 (☎042-387-9879)



こきんちゃんあいさつ運動秋季推進月間

9月1日(金)～30日(土)

この運動は、「こ=こころをこめて、きん=近所のひとたちと、ちゃん=ちゃんとあいさつしよう!」を合言葉に、あいさつを通してお互いが顔見知りになることで地域のつながりを深め、子どもたちや地域の安全確保をめざす運動です。

ぜひ、小金井を爽やかなあいさつ飛び交う安全で安心なまちにするため、ご協力をお願いします。

なお、新学期を迎え、子どもたちが安心して登下校できるように推進月間中は、市職員が子どもたちの登下校時に合わせて、青色回転灯装備車両によるパトロールを強化するほか、商店会や市内の団体に協力を依頼し、運動を推進します。

問 地域安全課地域安全係 (☎042-387-9806)



「標語」
広げよう
地域であいさつ
笑顔の輪

第50回小金井お月見のつどい ボランティアスタッフ募集

時 9月30日(土)、10月1日(日) いずれも午前10時～午後8時※半日交代、時間は応相談

所 江戸東京たてもの園前広場(都立小金井公園内)

内 舞台や縁日コーナー(わたあめ・スーパーボールすくい・くじ引き・特設ステージの補助等)のスタッフ

対 おおむね15～70歳の方

定 10人程度

他 詳細は申し込み時に説明

申 9月11日(消印有効)までに、郵送またはEメールで「お月見のつどいボランティア希望」・住所・氏名・年齢・電話番号を明記し、市観光まちおこし協会(〒184-0004本町6-5-3シャトー小金井1階☎042-316-3980✉info@koganei-kanko.jp)へ



information

お知らせ

小金井みんなの給食委員会

委員募集

学校給食の指針を推進するとともに、見守り支援を行うため、同委員会を設置します。

定2人(選考)

対市内在住・在勤で、平成29年9月1日現在18歳以上の方

任期委嘱の日々平成30年3月31日

申込書配布場所学務課、市ホームページ

他▽市が設置する附属機関等の委員は、原則2つまで▽小論文は返却します▽選考基準・方法、開催回数等詳細はお問い合わせください

ご利用ください 9月の休日窓口

開設時間午前9時～午後1時

開設窓口市民課、保険年金課国民健康保険係、子育て支援課手当助成係(3日のみ)、納税課(3日のみ) ※一部取り扱いできない業務(後期高齢者医療事務・市税証明書交付事務ほか)もあり

9月 〇は休日窓口開設日
日 月 火 水 木 金 土
3 4 5 6 7 8 9
10 11 12 13 14 15 16
17 18 19 20 21 22 23
24 25 26 27 28 29 30

「小金井市の学校給食に求められる課題」についてを学務課保健給食係(〒184-8504住所不要・市役所第二庁舎7階 ☎042-387-9874 FAX 042-383-1133)へ

職員募集

①非常勤嘱託職員 保育士補助業務

勤務時間週5日、月曜～金曜日、午前7時～11時または午後3時30分～7時の間で、1日1時間30分～3時間勤務、週15時間程度(必要に応じて土曜日の勤務あり)

報酬時給200円 募集人数若干名

②任期付職員 保育士

勤務時間午前7時～午後7時の間で1日7時間45分(土曜日の勤務あり) 報酬月額20万1千365円

資格等要件保育士証の交付を受けている方

募集人数若干名

採用予定日10月1日(日) 年齢要件等▽昭和27年4月2日以降に生まれた方(2)を除く▽国籍は問いません

企画政策課企画政策係 ☎042-387-9826、土曜・日曜・祝日は市役所代表 ☎042-383-1111

要項配布・申 9月8日(金)までに職員課へ。郵送の場合は7日必着 他要項は市ホームページからダウンロードできます 問職員課人事研修係(〒184-8504住所不要・市役所本庁舎1階 ☎042-387-9800)

国民健康保険に関するお知らせ

特定保健指導を開始 10月から、国民健康保険加入者で特定健診の結果、メタボリックシンドローム(内臓脂肪症候群)またはその予備群に該当する方を対象に、生活習慣の改善によって糖尿病等のリスクの軽減を図るための特定保健指導を開始します。

他▽この事業は委託事業で実施するため、支援の内容によっては、委託会社名(株式会社タニタ)で連絡する場合があります▽国民健康保険以外の保険に加入している方の特定保健指導は、会社や加入している健康保険組合等にお問い合わせください

一部負担金の減額・免除制度 国民健康保険では、天災などで資産に重大な損害を受けたときや、生計を維持する方が失業、死亡するなどして生活が一時的に著しく困難になった場合に、医療機関等の窓口で支払う一部負担金を減額・免除する制度があります。 なお、制度の利用は最大3か月までで、個別に審査が

◆◆各種審議会等の開催日程◆◆

Table with 5 columns: 名称, とき, ところ, 内容, 問合先. Includes committees like 新福祉社会館建設基本計画市民検討委員会, 公民館運営審議会, etc.

市税の納付は 市税の口座振替は、指定の預・貯金口座から、各納期限前、貯金口座から、各納期限

ります。詳しくは、お問い合わせください。必要書類等▽災害、失業などで重大な損害を受けたことを証明する書類▽世帯員全員の収入を証明する書類▽保険証▽印鑑

臨時職員の登録者募集

登録された方の中から、必要に応じ、仕事をご案内します。 職種等右表のとおり 登録方法所定の用紙に必要事項を明記し、職員課(市役所本庁舎1階)にて、登録してください。 ※所定の用紙は市ホームページからダウンロードできます 提出書類証明写真(縦4cm×横3cm、3か月以内に撮影したもの)1枚、資

格等が必要な職種については、資格を証明するものの写し 他▷いずれの職種も国籍は問いません▷賃金のほか、通勤に要する経費が条件により支給されます▷勤務時間は、実際の勤務場所や業務内容によって異なります▷勤務時間・曜日は相談に応じます 問職員課人事研修係 ☎042-387-9808

Table with 4 columns: 職種, 勤務時間, 資格等要件, 賃金(時給). Includes 一般事務, 保育士, 学童保育指導員, 社会福祉士, 保健師.

たは②市納税課へ ※①▽手続には、1か月半ほどかかります▽市外の金融機関の窓口でお申し込みの方には、申込用紙を郵送します ②▽ご本人名義のキャッシュカード、本人確認書類をお持ちください▽一部利用できない



民間集会施設等へ 助成金を支給

民間集会施設等の平成30年度の改修工事や管理運営費用の一部を助成します。

【町会、自治会などが所有する集会施設または都営アパートなどに設置され自治会などが管理運営する集会施設で、一般に開放されているもの※都営アパートなどに設置されている集会施設は管理運営費用のみ助成】

【9月14日までに、所定の申請書に必要事項を明記し、直接、コミュニティ文化課集会施設係（東小金井駅開設記念会館内 ☎0422-3010660）へ

平成29年度市民活動 団体リスト登録団体募集

市では、多くの人々や団体が結び、市民活動が一層活性化されるとともに、これから活動を始めたい方が市民活動団体にアクセスできるように、市民活動団体リストを作成しています。

平成29年度版として更新作業を行うに当たり、新規で掲載を希望する団体を募集します。

■登録用紙配布市民協働支援センター準備室、コミュニティ文化課（市役所第二庁舎4階）で配布するほか、同準備室ホームページ（http://blo.g.livedoor.jp/kyodo184）、「市ホームページ」からダウンロードできます

【10月13日（必着）までに、登録用紙に必要事項を明記し、郵送、ファクス、Eメール

ルまたは直接、同準備室（〒184-0004本町5-1-36）17 ☎ FAX ☎042-385-7767 yodo@ion.ocn.ne.jp）へ

第31回こがねいパレット 市民活動コーナー参加団体・グループ募集

市では、毎年男女共同参画を推進するため「こがねいパレット」を開催しています。今年には世界中を旅する「グレートジャーニー」で有名な関野吉晴さんを講師に迎えて、開催します。

会場には、市内でさまざまな活動をしている団体・グループの活動内容を展示・発表・PRするコーナーを設けます。

【11月23日（祝）午後1時30分～3時45分】

【所】市民会館・萌え木ホール
【10月16日までに、電話、郵送、ファクスまたは直接、企画政策課男女共同参画室（〒184-8504住所不要・市役所本庁舎2階 ☎042-387-9853 FAX ☎042-387-1224）へ

南中学校テニスコート 夜間開放（後期）

南中学校の中庭テニスコート（ハードコート1面）を一般開放します。

【10月1日～平成30年3月31日の午後7時～9時（金曜・土曜日を除く）】

【市内在住・在勤の常時4人以上で活動するグループ（学生を除く）】

【他】▽使用可能日は、調整したうえで、結果を9月22日までに代表者に連絡します▽申請書は生涯学習課（市役所第二庁

舎7階）で配布するほか、ホームページからダウンロードできます

【9月8日（必着）までに、申請書に必要事項を明記し、郵送または直接、生涯学習課スポーツ振興係（〒184-8504住所不要 ☎042-386-2462）へ



文化財センター 学習室利用の一時中止

展示替えおよび市史編纂のため、次のとおり利用を一時中止します。

【期間】9月1日（金）～10月

31日（火）
【生涯学習課文化財係（☎042-387-9807）へ

消費税軽減税率制度説明会

事業者の方を対象として、平成31年10月1日に実施される消費税の軽減税率制度に関する説明会を開催します。

【9月25日（月）午前9時30分～11時、午後2時～3時30分】

【所】市役所第二庁舎8階801会議室
【定】各回40人
【9月15日までに、電話で武蔵野税務署法人課税第一部門（☎0422-531311 内線512・514）へ

【市民税課諸税係（☎042-387-9820）へ

多重債務110番

一人で悩まず、気軽にご相談ください。事前予約は不要です。

【9月4日（月）、5日（火）午前9時30分～午後4時（正午～午後1時を除く）】



【市内在住・在勤・在学の方】

【相談窓口】消費生活相談室（市役所第二庁舎4階 ☎ FAX ☎042-384-4999）
【経済課消費生活係（☎042-387-9831）へ



不審な料金請求メール には電話をかけた上で！

携帯電話へ不審な内容のメールが届いたとの相談が増加しています。

事例1

大手通販サイトのお客様相談室をかたり、「有料動画閲覧履歴があり、未納料金が発生しております。本日中午に電話連絡がなければ法的手続きに移行します」と携帯電話にショートメッセージが届いた。不安になり、記載されていた電話番号

号にかけたところ、個人情報取得され、高額な料金を請求され、支払ってしまった。

事例2

事例1と同様のメールを受信した。記載のあった電話番号にかけてはいけないと思い、インターネットで検索し、見つけた民間と思われる消費生活センターに問い合わせた。担当者は「メールを送信した事業者は悪質なので放置してはいけません。当窓口は公安委員会に届出をしている探偵業者で、契約料は6万円だが、調査して解決する」と言われた。メールを送信した事業者に交渉すると勘違いをして、契約した。その後、この探偵業者から契約書が郵送され、記入・押印し、返送しようとしたところ、業者の評判が悪いことが分かり、不安になった。

アドバイス

パソコンやスマートフォンで動画サイトを閲覧する機会が多いことから、事例のようなメールやショートメッセージを受け取ると不安になると考えられます。しかし、業者は不特定多数の携帯電話番号あてに送信し、「法的手続きを取る」などと不安をあおり、お金を払わせる架空請求です。このようなメールなどに対して、絶対に連絡をとらないようにしましょう。

不安な場合は、一人で悩まずに消費生活相談室にご相談ください。



福祉の ひろば ご利用ください 生活困窮者 自立相談窓口

経済的に困窮の方を対象に、支援員が相談者と共に必要な支援を考え、支援プランを作成するほか、家計管理や債務整理に関する相談支援も行っています。

また、離職等により住居を失うおそれのある方等には、就職に向けた活動を行うことなどを条件に、一定期間、家賃相当額を支給します。

【相談窓口】自立相談サポートセンター（本町5-1-36-17社会福祉協議会内 ☎042-386-10295）
【地域福祉課生活福祉係（☎042-387-9840）へ

生活にお困りのときは 生活保護制度

病気がけが、さまざまな障がい等のために生活に困っている人に、生活保護法に基づき最低生活の保障と、自分の力または他の方法で再び生活できるようにするまでの間、自立の手助けをします。

生活保護は、その世帯の収入が国で定める最低生活費を下回る場合に、その不足分を保証する制度です。

働いて得た給料、年金、各種手当、仕送りなどを合計してもなお、最低生活費に満たない場合、その不足分が保護費として支給されます。

一人で思い悩むより、早めにご相談ください。

【地域福祉課生活福祉係（☎042-387-9840）へ

療法的音楽ボランティア養成講座ー音楽療法のお話とワークショップ

音楽療法を学び、音楽ボランティア活動を始めてみませんか。

【9月14日、28日、10月12日、19日】いずれも木曜日午後2時～4時【所】社会福祉協議会（本町5-1-36-17）
【講】藤本禮子さん（日本音楽療法学会認定音楽療法士）
【市内在住・在勤・在学の方】定40人（申込順）
【9月1日から、電話または直接、小金井ボランティア・市民活動センター（社会福祉協議会内 ☎042-387-1001）へ

【9月26日（火）午後0時50分から】特別養護老人ホームつきみの園（中町2-15-25）
【内】つきみの園（介護職）の就職に関する職場見学・面接会
【持】履歴書（写真添付）
【申】電話でハローワーク立川ハートフルワー

ハローワーク立川 特別養護老人ホーム 就職面接会

【9月26日（火）午後0時50分から】特別養護老人ホームつきみの園（中町2-15-25）
【内】つきみの園（介護職）の就職に関する職場見学・面接会
【持】履歴書（写真添付）
【申】電話でハローワーク立川ハートフルワー



クコーナー
【問】同コーナー（☎042-1525-186）
【29】、介護福祉課介護保険係（☎042-387-9822）

9月は高齢者
悪質商法被害防止
キャンペーン月間

「みんなで見守り」
悪質商法を
STOP!

高齢者の悪質商法被害が後を絶ちません。市では、東京都と連携して、高齢者本人への注意喚起と相談の呼びかけ、さらに周囲の方々への見守りの大切さを知っていただく取り組みを、市民の皆さんに呼びかけます。

期間中、リーフレットの配布や高齢者被害特別相談窓口を開設します。

一人でご悩まず、気軽にご相談ください。周囲の皆さんも、消費者被害の未然防止・早期発見にご協力ください。

【高齢者被害特別相談】
時9月11日(月)～13日(水)
午前9時30分～午後4時(正

午～午後1時を除く) 対市内在住・在勤・在学の60歳以上の方※相談は本人以外からでも可申直接、相談窓口へ 相談窓口消費生活相談室(市役所第二庁舎4階 FAX 042-384-4999) 関経済課消費生活係(042-387-9831)

身体障害者手帳・愛の手帳をお持ちの方へ ガソリン代を助成

身体障害者手帳・愛の手帳をお持ちの方が生活のために使用する、自動車のガソリン代の一部を助成しています。すでに助成の決定を受けた方は、請求書(8月末ごろに発送)を提出してください。

認知症フォーラム小金井 認知症の人を暖かく見守る街をめざして

認知症講演会 認知症になっても安心して暮らせる社会

介護予防相談会 健康的に過ごすためのカラダいきいき体操

若年層(10代～30代)の死因の第1位は自殺。身近な人が自殺を考えているときに、どのように声をかけたいのかをロールプレイを通して体験的に学びます。

対自動車税または軽自動車税が減免されている方で、障がいのある方(※)が自ら運転するか、生計を同じくする方が障がいのある方のために運転する場合※個別等級で体幹または下肢障がい1～3級、視覚障がい1・2級、内部障がい1級の方、愛の手帳1・2度の方 助成額▽ガソリン

認知症フォーラム小金井 認知症の人を暖かく見守る街をめざして

認知症講演会 認知症になっても安心して暮らせる社会

介護予防相談会 健康的に過ごすためのカラダいきいき体操

筋力トレーニング講習会

対自動車税または軽自動車税が減免されている方で、障がいのある方(※)が自ら運転するか、生計を同じくする方が障がいのある方のために運転する場合※個別等級で体幹または下肢障がい1～3級、視覚障がい1・2級、内部障がい1級の方、愛の手帳1・2度の方 助成額▽ガソリン

認知症フォーラム小金井 認知症の人を暖かく見守る街をめざして

認知症講演会 認知症になっても安心して暮らせる社会

介護予防相談会 健康的に過ごすためのカラダいきいき体操

筋力トレーニング講習会

写真ニュース

第39回

小金井阿波おどり大会が開催

7月22日、23日に、夏の風物詩、小金井阿波おどり大会が開催され、多くの人で賑わいました。また、今年も東日本大震災復興応援イベントを同時開催し、被災地の復興を応援しました。



試してみませんか 「こころの体温計」

「こころの体温計」とは、パソコンやスマートフォンなどで、いつでも気軽にストレス度や落ち込み度を確認できるメンタルチェックシステムです。

なお、同システムは、自己診断であり、医学的診断をするものではありません。結果に関わらず、心配なことがありましたら、早めに専門家への相談をおすすめします。

■おもなコンテンツ▷本人モード▷家族モード▷赤ちゃんママモード▷ストレス対処タイプテスト▷アルコールチェックモード URL https://fishbowlindex.jp/koganei/demo/index.pl

無料(通信料は自己負担) 自立生活支援課 相談支援係 (042-387-9841)



喜寿・米寿・白寿・100歳以上の方に長寿をお祝いする品を贈呈

高齢者の方の長寿をお祝いし、平成29年9月1日現在、米寿(88歳)、白寿(99歳)、100歳以上の方に、記念品を9月中にお送りします。

また、喜寿(77歳)の方には、市内小学生が作成した「お祝いカード」をお送りします。 介護福祉課高齢福祉係 (042-387-9843)

認知症家族の集い 認知症の方を介護されている家族同士で悩みや不安を語り合い、専門の先生の助言を交えながら一緒に勉強しませんか。

3時 所 市民会館・萌え木ホール 五島シズさん(認知症介護研究・研修東京センター客員上級研究員) 定20人(申込順) 申9月1日から、電話で 緑寿園ケアセンター(042-462-1206)へ

とき	対象地域	定員(申込順)	ところ・問合せ先
9/14(木) 13:30~15:30	本町2・3丁目、桜町1・3丁目、梶野町、関野町、緑町	5人	小金井きた地域包括支援センター (042-388-2440)
9/21(木) 10:00~12:00	本町4・5丁目、桜町2丁目、貫井北町	4人	小金井にし地域包括支援センター (042-386-7373)
9/21(木) 13:30~15:30	東町、中町、本町1丁目	5人	小金井ひがし地域包括支援センター (042-386-6514)

筋力トレーニング講習会 10月19日(木) 午前10時～正午 所 総合体育館内田英利さん(ヘルスケアトレーナー) 対市内在住のおおむね60歳以上の方 定20人(多数抽選) 申9月21日までに、往復はがきに住所・氏名・年齢・電話番号を明記し、悠友クラブ(〒184-0004本町5-1-36)へ 042-301-6363へ



ゲートキーパー養成研修(初級) 若年層向け 大切な人をなくさないために

身体障害者手帳・愛の手帳をお持ちの方が生活のために使用する、自動車のガソリン代の一部を助成しています。

認知症フォーラム小金井 認知症の人を暖かく見守る街をめざして

認知症講演会 認知症になっても安心して暮らせる社会

介護予防相談会 健康的に過ごすためのカラダいきいき体操

筋力トレーニング講習会

高齢者の各種制度



介護予防のために

小金井さくら体操 自主グループ

市のご当地体操である「小金井さくら体操」と筋力強化のための「せらばん体操」を実施します。

市内在住の65歳以上の方※会場により、条件が異なります。年間千円程度（保険代）
介護福祉課包括支援係、各地域包括支援センター

介護支援ボランティア ポイント事業

高齢者がボランティア活動を行うことにより、介護予防推進や生きがいづくりなどを

市では、高齢者や家族の方のさまざまなご相談に応じるほか、介護予防や地域の見守り事業を行っています。各事業は、原則として65歳以上の方を対象としていますが、65歳未満の方でも利用できる制度もあります。

詳しくは、介護福祉課（市役所第二庁舎2階）ほかで配布している「高齢者福祉のしおり」「あったかいね介護保険」をご確認ください。各問合先の電話番号は、6面をご覧ください。

介護する家族のために

家族介護教室

適切な介護知識・技術を習得するための教室を開催しま

目的とした事業です。介護保険施設などでボランティア活動実績に応じて、スタンプが取得できます。取得したスタンプは、年間最大5千円分的小金井さくらポイントに交換できます。

家族介護継続支援

対要介護高齢者を介護する家族の方等 ■実施団体・岡桜町高齢者在宅サービスセンター、本町高齢者在宅サービスセンター、中町高齢者在宅サービスセンター、小金井あみず苑

相談・生活支援

やすらぎ支援（認知症高齢者家族支援）

支援ボランティアが話し相手、声かけ等の援助を行います。

権利擁護センター

高齢者や障がいのある方が、地域で安心した生活をしていくために、消費者被害や成年後見制度利用、法律問題などの相談を受け付けています。また、認知症の高齢者や

高齢者地域福祉ネットワーク（民生委員による地域の見守り）

精神に障がいのある方などの日常生活を援助するため、有料で福祉サービスの利用支援や金銭管理、書類預かりなどを行っています。

徘徊高齢者家族支援サービス

徘徊のある高齢者が発信器を携帯し、居場所が不明であるときに、介護者が委託事業者者に高齢者の位置を問い合わせ、保護を図ります。

介護職員初任者研修受講費用の助成

介護職員初任者研修を修了し、一定要件を満たす方に受講料等の一部を助成します。

高齢者特別生活援助

衣類の入れ替え、大掃除、大型家具の移動、照明器具の交換等を援助します。

自立支援

住宅改修の助成

自立支援・日常生活用具の給付

①腰掛便座、入浴補助用具、手すり、スロープ（基準額は年10万円まで）②シルバーカー（基準額1万5千円）、一本つえ（基準額4千300円）

特別短期生活介護（緊急ショートステイ）

介護が必要にもかかわらず、介護者の急病、事故、災害、葬儀、その他の緊急を要する理由で介護ができないときに、一時的に施設で介護します。（原則、1回7日以内）

住宅改修の助成

①住宅改修予防給付手すりの取り付け、床段差の解消、床材の変更、扉の取り替え、便器の取り替え等 ②住宅設備改修給付浴槽、流し、洗面台の取り替え、便器の洋式化等

自立支援・日常生活用具の給付

①腰掛便座、入浴補助用具、手すり、スロープ（基準額は年10万円まで）②シルバーカー（基準額1万5千円）、一本つえ（基準額4千300円）

寝具乾燥

寝具乾燥（敷き布団2枚、掛け布団1枚、毛布1枚）を、月1回無料でを行います。

車いすの貸し出し

市内在住で次の要件をすべて満たす方（詳細はお問い合わせください）▽要介護認定で要介護1以下の方▽他の制度で車いすの利用ができない方

おむつサービス

業者を通して、紙おむつや尿取りパット（月8千円以内）を無料で配付します。



6面へ続く

5面から続く

地域の見守り
ひとり暮らしと
高齢者世帯

友愛活動員の訪問

ひとり暮らしの方等の話し相手や日常生活の相談、福祉制度の説明を無料で行います。

ひとり暮らしまたは高齢者のみの世帯(日中のみひとりの方も可) 介護福祉課高齢福祉係、各地域包括支援センター

ひと声訪問

(牛乳等の配達)

牛乳、またはコーヒータン牛乳を無料で配達し、見守りを行います。

定期的に見守りが必要なひとり暮らしまたは高齢者のみの市民税非課税世帯で、近隣に親族がいない方 介護福祉課高齢福祉係、各地域包括支援センター

緊急通報システム

民間緊急通報事業者に通報できる無線発報器(ペンダント式)等を貸与し、緊急時にボタンを押すと救護者による救助等を得ることが出来ます。

また、特に防火の配慮が必要な方には、電磁調理器等の単品給付もあります。

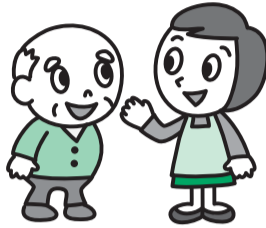
ひとり暮らしまたは高齢者世帯で、救急車を呼ぶような慢性疾患等のため常時注意を要する方 市民税課税の方 は、一部利用者負担があります。

介護福祉課高齢福祉係、各地域包括支援センター

高齢者の話し相手に

ひとり暮らしの高齢者の方の話し相手になります。また、簡単な荷物の移動や電球の取り替え等のお手伝いもしています。

利用を希望する方、会員としてボランティアを希望する方は、ご連絡ください。



小金井ボランティア・市民活動センター

高齢者福祉電話の貸与

定期的に安否確認の必要があり、近隣に親族がいないひとり暮らしまたは高齢者世帯で、電話のない方に電話を貸与します。

市民税非課税世帯 設置費、毎月の基本料金と通話料700円までは市が負担します。

市の負担を超える分が利用者負担となります 介護福祉課高齢福祉係、各地域包括支援センター

ことばき理容券

(割引券)の配付

市内のことばき理容協力の店を利用するとき、理髪・洗髪料等が2千円割引になります。

ひとり暮らしで近隣に親族がいない市民税非課税世帯の高齢者 介護福祉課高齢福祉

係、各地域包括支援センター

入浴券の配付

(公衆浴場)

公衆浴場の無料入浴券(都内共通)を月7枚配付します。

ひとり暮らしで近隣に親族がいない高齢者で、自宅に風呂がなく、あっても壊れているか、身体的状況により使えない方 介護福祉課高齢福祉係、各地域包括支援センター

配食サービス

週3回を基本として夕食を配達します。

要介護認定で「要支援または要介護」と認定されたひとり暮らしまたは高齢者世帯等で、精神的、身体的理由等により食事の用意ができません

い方※原則として、近隣に親族がいる場合は利用できません

¥1食600円(市民税非課税世帯は300円) 介護福祉課高齢福祉係、本町高齢者在宅サービスセンター、各地域包括支援センター

家具転倒防止器具の取り付け

家具転倒防止器具等を給付し、ご自宅に取り付けます。

市内在住で、ひとり暮らしの高齢者、または高齢者のみ世帯(近隣に親族が居住していないこと)で、当該家屋に引き続き居住する、過去に同制度を利用していない方 他申込順で受け付け、予定数受け付け次第、今年度は終了します 介護福祉課高齢福祉係

小金井市

介護福祉課高齢福祉係 (☎042-387-9843)

介護福祉課包括支援係 (☎042-387-9845)

関連施設

- 小金井きた地域包括支援センター (☎042-388-2440)
- 小金井みなみ地域包括支援センター (☎042-388-8400)
- 小金井ひがし地域包括支援センター (☎042-386-6514)
- 小金井にし地域包括支援センター (☎042-386-7373)
- 権利擁護センター (☎042-386-0121)
- 小金井ボランティア・市民活動センター (☎042-387-0011)
- 桜町高齢者在宅サービスセンター (☎042-381-0006)
- 本町高齢者在宅サービスセンター (☎042-388-8011)
- 中町高齢者在宅サービスセンター (☎042-386-6513)
- 社会福祉協議会 (☎042-386-0294)
- 緑寿園ケアセンター (☎042-462-1206)
- 小金井あんず苑 (☎042-388-7511)
- 商工会 (☎042-381-8765)

問合せ先

健康ガイド ◆健康課健康係 (健康センター) (保健センター) (買井北町5-18-18) ☎042-321-1240

乳がん検診募集

女性スタッフによるマンモグラフィおよび視診・触診の併用検査です。

時11月14日(火)～18日(土) 午前9時～11時30分、午後1時～3時30分 所保健センター

平成30年3月31日現在40歳以上の女性で、平成28年4月以降に市の乳がん検診を受診していない方。なお、次の方は受診できません▽現在授乳中、妊娠中、断乳後6か月以内の方▽乳房疾患で治療中、

経過観察中、手術後の方▽まっすぐに立つことが難しい方▽心臓にペースメーカーを装着している方▽豊胸手術をした方(定20人(多数抽選)) ¥2千円※生活保護世帯の方は、減免制度があります他▽検診時間の指定はできません▽申込結果は、実施日の3週間前に郵送します(9月11日(必着)までに、郵送(1人1通)で「保健センター乳がん検診希望」・住所・氏名(ふりがな)・生年月日・電話番号・受診希望日(3つまで。午前・午後の希望)を明記し、健康課(〒184-00015買井北町5-18-18)へ

妊婦歯科健診

時10月2日(月)午後1時から、1時15分から、1時30分

はじめての感染は、1才ごろまでに乳児の50%くらい、2才ごろまでにほぼ全員がかかる推定されています。感染を受けた乳幼児は、3～5日くらいしてから鼻水やせきが多くなり、その後発熱や呼吸がしにくくなり、ゼイゼイ、ヒューヒューが始まります。診断は、以前は胸部レントゲンや症状による診断が主でしたが、最近ではインフルエンザ診断と同じように、鼻の腔から鼻水を綿棒で採って、検査キットで確認ができます。症状も重症でなければ10日間くらいで改善され、せきだけが長引く事が多いです。日本では年間2万人前後の乳幼児が入院し

から(終了は3時ごろ) 所保健センター 対お おむね16～27週の妊婦の方(定20人(申込順)) 9月1日から、電話で健康課へ

歯科健康講演会

時10月4日 (水) 午後2時～3時30分 所前原暫定集 会施設 古田 昭彦さん(小金井歯科医師会 会員) 定50人(申込順) 9月1日から、電話で健康課へ

「オーラルフレイルと何が違うの?」

2003年より低体重出生児、2005年より先天性心疾患児へのシナジス(抗RSウイルスヒト化モノクローナル抗体)の筋肉注射が保険適応になり、感染の減少につながっています。RSVに対する抵抗力は、母体から移行されずに生後6か月にならない乳児にも感染があります。特に4か月未満の乳児では重症になる事が多く、一度かかっても一生続く抵抗力が体内にできずに、感染を数回繰り返します。細気管支炎、肺炎に注意が必要です。



健康メモ RSVウイルス(RSV) 感染症を知っていますか?

ここ数年10月過ぎになると、ネットニュースや新聞等のマスコミで、今年流行開始が早いとか例年より多いとか伝えられる事が多くなってきました。RSVは1957年に発見されました。日本での流行の時期は、冬が主です。小金井周辺では、10月～2月ごろに流行しますが、他の季節にも感染がみられます。沖縄県では梅雨時期にも流行します。



受けていますか？がん検診

早期発見・早期治療が有効です！

日本人の死因の第1位はがんで、約3人に1人ががんで亡くなっています。平成27年度死因別死亡割合のデータによると、小金井市でも約30%ががんで亡くなっています。

診断と治療の進歩により、一部のがんは早期発見、早期治療が可能となってきました。がん検診はがんの死亡率を減少させることができる確実な方法です。無症状の人には進行がんが少ないため、早期にがんを発見し、適切な治療をすることができれば、がんによる死亡のリスクを軽減することができます。

市では、国の指針に基づき、がん検診を実施しています(右下表)。ぜひ、ご活用ください。

問健康課

科学的に検診が有効とされている5つのがん

- 【胃がん】** 50歳代後半～60歳代の男性に多く、最近では早期発見・早期治療により治る可能性が高いと言われています。
 - 【大腸がん】** 50歳過ぎから増加し始め、部位別死亡率は男女ともに高い方から第3位となっています。
 - 【肺がん】** 40歳代後半から増加し、年齢が高くなるほど多くなり、他の臓器に転移しやすいことが特徴です。たばこを吸わないことで、肺がんの危険性を減らすことができます。
 - 【乳がん】** 45歳～50歳代の比較的若い世代に多いことが特徴で、近年急増しています。月1回の自己触診の習慣をつけましょう。
 - 【子宮頸がん】** 20歳～30歳代の若い女性に発症が急増しています。早期に発見すれば治すことが可能ながんです。
- 参照：とうきょう健康ステーション

市で実施しているがん検診

検診名	検査方法	対象者	費用
胃がん検診	バリウム・レントゲン検査	35歳以上の方	1,000円
肺がん検診	胸部レントゲン検査(問診の結果、必要に応じて喀痰検査)	40歳以上の方	レントゲン=500円 喀痰=500円
乳がん検診	視・触診、マンモグラフィ	40歳以上の女性で前年度未受診の方	2,000円
子宮がん検診	頸部細胞診(医師の判断により必要な方は体部細胞診)	20歳以上の女性で前年度未受診の方	無料

※今年度の大腸がん検診(便潜血検査。40歳以上対象。無料)は終了しています
※申込方法など詳細は、今後の市報でご確認いただくかお問い合わせください

乳がん自己検診法

毎月1回、自己検診の習慣をつけましょう。自己検診は、生理終了後4～5日が適当です。閉経後の人は、毎月、日を決めて行ってください。マンモグラフィも必要ですので、がん検診をお忘れなく。

■鏡の前でチェック

鏡に向かい、両腕を上げたり下げたりして、以下のことを確認します。

- 乳房にしこりや硬いこぶがないか。
- わきの下にしこりや硬いこぶがないか。
- 乳首から分泌物がないか。
(乳首を軽くつまんで、血液などの異常な分泌物がないかチェック)

■触ってチェック

3～4本の指をそろえ「の」の字を書くように、乳房全体をゆっくり触ります。

特に、乳房の上部外側に注意しましょう。わきの下もチェックします。

※あおむけに寝た姿勢や、お風呂に入ったとき、せっけんのついた手で触るとしこりがわかりやすくなります。

- 左右の乳房の形に変化はないか。
- 皮膚にへこみやひきつれはないか。
- 湿しんやただれはないか。

気になることがあったら、専門医の診察を受けましょう。

がんを防ぐための新12か条

あなたのライフスタイルをチェック そして今日からチェンジ!!

- 1条 たばこは吸わない
- 2条 他人のたばこの煙をできるだけ避ける
- 3条 お酒はほどほどに
- 4条 バランスのとれた食生活を
- 5条 塩辛い食品は控えめに
- 6条 野菜や果物不足にならないように
- 7条 適度に運動
- 8条 適切な体重維持
- 9条 ウイルスや細菌の感染予防と治療
- 10条 定期的ながん検診を
- 11条 身体の異常に気がついたら、すぐに受診を
- 12条 正しいがん情報でがんを知ることから

むし歯予防教室

時10月5日～26日の毎週木曜日午前9時から(受け付けは9時15分まで) 所保健センター

1 歯磨き練習、栄養講話など ※むし歯予防教室受講後、希望者は引き続き歯科健診も受けることができます(終了は11時30分ごろ) 対平成27年3月生まれ(2歳6か月)～28年9月生まれ(1歳)の子

ども ※転入等で対象年齢を過ぎている場合は、ご相談ください 定各日12人(申込順) 申9月1日から、電話で健康課へ

離乳食教室

【2回食への進め方】

時10月19日(木)午後2時45分～4時15分 対おむね6ヶ月～7か月の保護者定15人(申込順)

【3回食への進め方】

時10月12日(木)午後1時30分～3時30分 対おむね8ヶ月～11か月の保護者定18人(申込順)

◇共通◇

所保健センター 内管理栄養士・歯科衛生士による講義、試食など 他母子同室です 申9月1日から、電話で健康課へ

栄養講習会

退職後からの男の栄養と料理(初心者向け)

簡単な栄養バランスを学び、炊き込みご飯等を作りま

す。 時10月6日(金)午前10時～11時30分 所保健センター 対60歳以上の男性の方定20人(申込順) 申9月1日から、電話

で健康課へ

こどもフッキング

時10月13日(金)午後2時～4時 所保健センター 内栄養講

義と調理実習 対2～3歳児と保護者(初めての方優先) 定10組(申込順) 申9月1日から、電話で健康課へ

東京都・子供の健康相談室

受付時間 平日 午後6時～11時 休日(土曜・日曜・祝日) 午後9時～午後11時 所#80000 所プッシュ回線の固定電話、携帯電話 03-52285-8889

24時間テレホンサービス

▽東京消防庁救急相談センター 042-521-2323 042-521-2323 03-7119-1199 プッシュ回線の固定電話、携帯電話

小児救急(365日24時間)

▽武蔵野赤十字病院 042-221-3211 3111 武蔵野市境南町1-26-11 042-221-3211 3111 聴覚障害者向け専用FAX 03-52285-8808

子ども子育て支援センター

【赤ちゃんの集まり】

助産師さんを囲んでお話ししませんか。 時10月4日(水)午後2時～3時 所東小金井駅開設記念会館・マロンホール 対0歳児と保護者定15組(多数抽選) 申9月16日までに、電話または直接、子ども家庭支援センターへ

【あぶりっこ】

自分の子育てで気持ちを支

り返るグループワークです。 時10月11日、11月8日、12月6日、平成30年1月10日、2月14日、いずれも水曜日午前10時～11時30分(全5回) 所保健センター 対未就園児の保護者定8人(多数抽選) 他保育あり 申9月12日までに、電話または直接、子ども家庭支援センターへ

「1歳児のお母さんのグループワーク」 「いやだいやだのおとしごろ」をテーマに、ミーティング形式で子どもへの関わりを考えます。 時10月13日～平成30年2月9日の第2金曜日②10月20日～平成30年2月16日の第3金曜日、いずれも午前10時～11時15分(全5回) 所子ども家庭支援センター 対平成27年11月～平成28年7月生まれの子どもと保護者定①②各8組(多数抽選) 他保育あり 申9月12日までに、電話または直接、子ども家庭支援センターへ

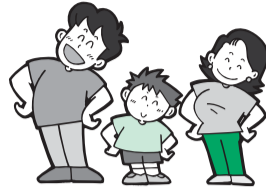
【赤ちゃん(双子の)】 時10月14日(土)午前10時～正午 所保健センター 内情報交換や仲間づくり 対多胎児とその家族および多胎児妊婦の方 他初めてのの方は、事前に子ども家庭支援センターへご連絡ください 申電話または直接、子ども家庭支援センターへ



◇共通◇ 問子ども家庭支援センター 042-321-3141 月曜・日曜・祝日を除く

親子体操教室 (後期)

時10月5日～11月30日の毎週木曜日午前10時30分～11時30分(祝日を除く。全8回) 所総合体育館内リズム体操、マット運動など 対平成29年9月1日現在2歳以上の未就学児(2人まで)と市内在住・運動の保護者 定40組(多数抽選) ¥1回200円(施設利用料) 申9月14日までに、ファクスまたはEメールに住所・親子の氏名(ふりがな)・子どもの生年月日・性別・電話番号を明記し、体育協会「親子体操教室係」(☎042-384-4001 FAX 042-384-4001)に送付してください。 (e-mail: ai-sports.or.jp) <



子どもの笑顔をみんなで守る
虐待かな?と思ったら
(通告・相談)

・連絡は匿名で行うことも可能です。
・連絡者や連絡内容に関する秘密は守られます。
▽子ども家庭支援センター(相談窓口)
☎042-321-3146(月曜～土曜) 午前9時～午後5時
▽児童相談所全国共通ダイヤル(緊急時)
☎189(18歳未満)

※お近くの児童相談所にながります。
※☎189がつながらない場合は、☎0570-064100へ。

冒険遊び場(プレーパーク)9月のイベント

あそぼうさいー遊び場で防災力をつける

【いけとおがわあそぼうさい】

時9月5日(火)～7日(木) 午後3時～4時30分、9日(土) 午前10時30分～午後3時



所いけとおがわプレーパーク(東京学芸大学構内)

【くじら山あそぼうさい】

時9月8日(金) 午後3時～4時30分

所くじら山プレーパーク(都立武蔵野公園内)

—◇共通◇—

☑ご飯炊き、災害に役立つ工作、防災食の試食ほか※6日・8日は、消防署によ

る放水体験も実施

対18歳未満の児童と保護者

特ご飯炊きに使う容器(なべ、空き缶、牛乳パック等)、はし、米、軍手

他開催状況等の詳細については、冒険遊び場事業ホームページ(<https://www.koganei-yu.net/playpark>)をご覧ください

申当日直接会場へ

問開催状況、行事内容について=NPO法人こがねい子ども遊パーク(☎080-6880-9809)、事業について=児童青少年課児童青少年係(☎042-387-9847)

学芸大クラブサッカー教室(後期)



時10月5日～11月30日の毎週木曜日午後4時30分～5時45分(11月2日、23日を除く。予備日=12月7日、14日、21日。全7回)

所東京学芸大学サッカー場

対小学生

定各学年16人(多数抽選)

¥7,350円(保険代等)

申9月12日(必着)までに、往復はがきに住所・氏名(ふりがな)・学年・性別・

電話番号(緊急連絡先)・既往歴を明記し、市生涯学

習課スポーツ振興係「学芸大クラブサッカー教室係」へ

問市生涯学習課スポーツ振興係(〒184-8504住所不要 ☎042-386-2462)、同大学地域連携係(☎042-329-7119)

小金井市公立学校運営連絡会の開催

平成29年度第2回小金井市公立学校運営連絡会を、各市立小・中学校で開催します。

傍聴はどなたでもできます。

問各学校

学校名	開催日時	電話
第一小学校	10/19(木) 10:25～	042-383-1141
第二小学校	11/17(金) 11:00～	042-383-1142
第三小学校	10/21(土) 9:30～	042-383-1143
第四小学校	10/28(土) 10:00～	042-383-1144
東小学校	10/19(木) 15:00～	042-383-1145
前原小学校	10/26(木) 11:00～	042-383-1146
本町小学校	10/24(火) 10:00～	042-383-1147
緑小学校	10/26(木) 10:30～	042-383-1148
南小学校	10/28(土) 10:00～	042-383-1149
第一中学校	11/27(月) 15:30～	042-383-1161
第二中学校	10/7(土) 11:30～	042-383-1162
東中学校	12/15(金) 16:00～	042-383-1163
緑中学校	10/30(月) 14:30～	042-383-1164
南中学校	11/11(土) 9:40～	042-383-1105

市立小・中学校学校公開

市立小・中学校では、地域にある学校として、学校教育活動への一層のご理解を得ることを目的に、授業などの学校教育活動を参観できる日を設けています。

問各学校

学校名	月日	時間	内容	電話
第一小学校	9/30(土)	9:00～14:20	運動会	042-383-1141
	11/11(土)	8:50～12:20	音楽会	
第二小学校	10/25(水)	8:40～13:50	道徳授業地区公開講座・学校公開	042-383-1142
	11/18(土)	8:35～12:10	学芸会	
第三小学校	9/30(土)	8:50～15:30	運動会	042-383-1143
	10/18(水)	8:40～14:00	学校公開	
	/21(土)	8:40～12:10	学校公開(4校時集団下校)	
第四小学校	11/11(土)	9:40～11:50	さくらんぼコンサート(音楽会)保護者鑑賞日	042-383-1144
	9/30(土)	9:00～15:15	運動会	
	10/28(土)	10:45～12:20	学校公開(作って遊ぼう)	
東小学校	11/16(木)、17(金)	13:45～15:45	学習発表会(展示部門)	042-383-1145
	/18(土)	9:30～15:45	研究発表会	
	12/1(金)	13:45～16:45	研究発表会	
前原小学校	9/16(土)	8:45～12:15	学校公開	042-383-1146
	/30(土)	9:00～14:50	運動会	
本町小学校	11/18(土)	8:45～16:45	展示会	042-383-1147
	10/7(土)	8:50～14:45	運動会	
本町小学校	11/25(土)	8:45～15:15	学校公開・けやき祭	042-383-1148
	9/30(土)	9:00～14:45	運動会	
本町小学校	10/21(土)	8:45～12:15	学校公開	042-383-1149
	11/18(土)	8:45～12:15	学芸会	

学校名	月日	時間	内容	電話
緑小学校	9/30(土)	8:50～14:45	運動会	042-383-1148
	10/21(土)	8:45～12:20	学校公開	
	11/18(土)	8:35～12:15	みどりの発表会(学芸会)	
南小学校	9/30(土)	8:55～14:55	運動会	042-383-1149
	10/28(土)	8:45～12:10	学校公開	
	11/18(土)	8:50～12:10	学習発表会	
	/30(木)	8:45～12:10	学校公開	
第一中学校	10/21(土)	8:50～12:40	学校公開	042-383-1161
	11/10(金)	14:45～15:45	新入生保護者説明会	
第二中学校	10/7(土)	8:50～15:20	学校公開 ※12:50から人生の先輩に学ぶ会	042-383-1162
	/26(木)	9:45～15:40	音楽祭 所武蔵野市民文化会館	
	10/23(月)、24(火)	8:50～15:20	学校公開	
東中学校	/26(木)	8:50～15:20	学校公開	042-383-1163
	/27(金)	8:50～15:20	学校公開	
	/25(水)	10:10～15:30	合唱コンクール 所小金井宮地楽器ホール	
緑中学校	12/16(土)	8:50～11:40	学校公開 ※10:50から新入生保護者説明会	042-383-1164
	10/16(月)	13:20～15:00	文化発表会(開会式)	
	/17(火)	9:00～16:00	文化発表会(合唱の部) 所府中の森芸術劇場	
	/20(金)	8:45～12:35	セーフティ教室	
南中学校	/26(木)	13:30～15:00	能楽教室	042-383-1105
	12/16(土)	8:45～12:35	学校公開・新入生保護者説明会	
	11/10(金)	8:40～15:15	学校公開	
11/11(土)	8:40～11:30	学校公開		

情報ア・ラ・カルト

このコーナーでは、市民グループなどの催し物等を紹介しします。事業の実施内容に市および教育委員会は携わっていませんので、ご不明な点は、主催者にお問い合わせください。（掲載内容についての責任は主催者側に負っていただきます）

後援事業

掲載を希望する団体は、後援申請を行った担当課に記載方法・締切日などを確認してください。

催し・講座

- 小金井雑学大学** 時内講 正しい遺言書の作り方＝9月3日（日）、山本武昭さん（NPO法人育桜会副理事長）。台所と物理＝9月17日（日）、大井みさほさん（東京学芸大学名誉教授）。いずれも午後2時～4時 所 市民会館・萌え木ホールA会議室 ¥100円（資料代）申 当日直接会場へ 問 田中（☎080-5645-1477）
- 不動産街頭無料相談会** 時 9月5日（火）午前10時～午後4時 所 JR武蔵小金井駅南口駅前広場内 内 弁護士、税理士、一級建築士、当協会相談員による不動産に関する相談。秘密は厳守します 申 当日直接会場へ 問 （公社）全日本不動産協会多摩中央支部（☎042-316-7822）
- 水曜クラフトワークすだれ編みのテーブルマット** 時 9月6日～27日の毎週水曜日午前9時～午後3時 所 環境楽習館 ¥300円 申 当日直接会場へ。4人以上の参加は事前に電話でNPOこがねい環境ネットワーク・瀧本（☎070-6981-9337）へ
- 法律・登記・成年後見等無料相談会** 時 9月9日（土）午後1時30分～4時30分（受け付けは4時まで） 所 小金井 宮地楽器ホールマルチパーパススペース 内 司法書士による相談会 申 当日直接会場へ 問 五味・渡辺司法書士事務所（☎042-361-3731）
- 地域猫セミナーと猫なんでも相談会** 時 9月9日（土）午後2時～4時 所 公民館東分館学習室A 講 後藤由美子さん（多摩地域猫連絡協議会代表） 定 18人（当日先着順） 問 小金井地域猫の会・山本（☎090-6528-1520）
- 鳴く虫を聞くつどい** 時 9月9日（土）午後6時30分～8時 所 小金井新橋（都立武蔵野公園くじら山付近） 集合 講 金本敦志さん（パークレンジャー） 定 50人（当日先着順） ¥無料 問 野川ほたる村・上原（☎042-382-6420）
- 自己免疫性肝疾患の学習会** 時 9月10日（日）午後1時30分から 所 前原暫定集会施設 内 指定難病の原発性胆汁性胆管炎、自己免疫性肝炎、原発性硬化性胆管炎について 講 古川祥子さん（東京肝臓友の会会員） 対 市内在住・在勤・在学の方 定 40人（当日先着順） ¥無料 問 小金井地区肝友会・井川（☎042-383-2060）
- 税理士による税の無料相談「むさしの」** 時 9月12日（火）午後1時

- 30分～4時30分（相談時間40分） 所 武蔵野税理士会館（武蔵野市中町1-23-17-2F） 定 4組（申込順） 申 9月4日～11日に、電話で東京税理士会武蔵野支部（☎0422-55-2313）へ
- 介護と相続のはなし** 時 9月16日（土）、講演会＝午前9時30分から（9時15分受付開始）、個別相談＝午前11時30分から 所 前原暫定集会施設 講 藤井隆之さん、加藤史郎さん（いずれも行政書士） 定 20人（当日先着順、個別相談は3人） 問 終活を考える会小金井・藤井（☎042-316-6826）
- 「日本と再生」上映会** 時 9月16日（土）①午後3時10分から（2時30分開場）②午後7時から（6時30分開場） 所 小金井 宮地楽器ホール小ホール ¥前売1,000円、当日1,200円、学生500円 他 ②は上映後ゲストトークあり 問 NPO法人こがねい市民発電・佐藤（☎042-387-1662）
- 第13回商工会青年部チビッコフェスタ** 時 9月18日（祝）午前11時～午後3時30分（荒天中止） 所 JR武蔵小金井駅南口コミュニティ広場（フェスティバルコート） 内 ミニゲーム、工作コーナー等 対 小学校2年生以下 ¥無料 問 商工会青年部（☎042-381-8765）HP <http://koganei-s.or.jp/>
- G-c l e f ソプラノとテノールによる歌曲とアンサンブルの夕べ** 時 9月22日（金）午後7時開演 所 小金井 宮地楽器ホール小ホール ¥一般2,500円、高校生以下1,500円 申 電話またはEメールでG-c l e f・市川（☎090-7727-5812）✉ gclcf.voice@gmail.com）へ
- むさしの野草会・秋の山野草展** 時 9月28日（木）～10月1日（日）午前10時～午後4時 所 都立殿ヶ谷戸庭園（JR国分寺駅南口徒歩2分） 内 会員の山野草の展示、山野草の苗の販売、育て方相談ほか ¥無料（入園料は別途実費） 申 当日直接会場へ 問 同会・古明地（☎042-381-1439）
- 都立小金井公園・殿ヶ谷戸庭園ガイドツアー「武蔵野の面影と国分寺崖線を巡る」** 時 10月11日（水）午前9時～午後3時（雨天＝25日） 所 同公園集合 定 30人（申込順） ¥50円（交通費、各施設入園料は別途実費） 申 9月2日から、電話または直接、同公園サービスセンター（☎042-385-5611）へ
- 黄金井（こがね）コン** 時 11月11日（土）午後6時～9時 所 JR東小金

井駅周辺の飲食店 内 飲食と出合いを楽しむイベント 対 20～45歳の独身の方 定 男女各24人（申込順） ¥男性7,000円、女性4,000円（飲食代） 申 9月1日から、HP申込フォームで 問 商工会青年部（☎042-381-8765）HP <http://115.jimoto-info.com/>

●**多摩・武蔵野検定受検者募集** 時 11月19日（日） 所 明星大学（日野市程久保2丁目） ¥1,080円～5,400円 申 10月17日までに、郵送またはHP申込フォームで（公社）ネットワーク多摩（〒191-8506住所不要・明星大学20号館6階 ☎042-591-8540）HP <http://www.tamakentei.jp/>）へ

スポーツ

- 都立小金井公園5時間走&フルマラソン大会** 時 9月9日（土）午前7時15分スタート（5時40分受付開始、小雨実施） 所 受付＝同公園内江戸東京たてももの園付近 対 20歳以上の方 ¥2,500円 申 当日直接受付へ 問 同公園走友会・清水（☎090-1102-0609＝午前11時～午後5時）HP <http://koganeipark-rc.net>
- 秋季弓道教室** 時 9月16日～10月8日の土曜・日曜日午後2時～4時（全8回） 所 小金井神社弓道場（中町4丁目） 対 市内在住・在勤・在学の初心者の方 定 20人（申込順） ¥1,800円 他 弓具貸与 申 9月1日～12日にファクスで氏名・性別・年齢を明記し、市弓道連盟・東（☎090-6549-2733）FAX 042-384-3435）へ

官公署 だより

- 普通救命講習** 時 毎月第3土曜日 午前9時～正午 所 小金井消防署 定 15人 ¥1,400円（教材費） 他 心肺蘇生法、AEDの使い方など 申 前月の15日までに同署へ 問 小金井消防署（☎042-384-0119）
- むさしのカレッジ・木の下で新しく見つける** 時 9月10日（日）午前10時～午後3時（雨天中止） 所 都立武蔵野公園くじら山付近 内 自然のミニガイド、クラフト作り、葉っぱでクッキングなど 申 問 同公園サービスセンター（☎042-361-6861）
- 医療安全支援講演会・お医者さんの上手なかかり方 伝え上手な患者になるコツ** 時 9月14日（木）午後1時30分～3時30分 所 多摩府中保健所 講 平松類さん（彩の国東大宮メディカルセンター眼科部長） 定 80人（申込順） ¥無料 申 問 電話またはファクスで同保健所（☎042-362-

- リラックス・ヨガ** 時 10月4日～12月27日の水曜日午後1時45分～2時45分 所 総合体育館 定 25人（多数抽選） ¥2,000円（月額） 申 9月19日（必着）までに、往復はがきまたはファクスで住所・氏名・年齢・電話番号を明記し、黄金井倶楽部®係（〒184-0005桜町2-2-31 ☎042-406-2280）FAX 042-406-2290）へ
- スポーツ吹矢教室** 時 10月6日～12月22日の金曜日午前10時～11時30分 所 総合体育館 定 25人（多数抽選） ¥3,000円（月額） 申 9月19日（必着）までに、往復はがきまたはファクスで住所・氏名・年齢・電話番号を明記し、黄金井倶楽部®係（〒184-0005桜町2-2-31 ☎042-406-2280）FAX 042-406-2290）へ
- 第9回小金井市オープン紅葉祭チーム卓球大会** 時 10月12日（木）午前9時～午後9時 所 総合体育館 内 1チーム4～5人の団体戦 対 女性の方 定 72チーム（申込順） ¥1チーム4,000円 申 9月2日～20日に電話またはファクスで参加者氏名・チーム名を市卓球連盟・小島（☎FAX=042-88-7213）へ
- 第52回小金井市剣道選手権大会** 時 11月5日（日）午前9時～午後5時 所 東中学校体育館 内 個人戦・団体戦 対 市内在住・在勤・在学の高校生以上の方 申 9月15日（必着）までに、所定の申込書（総合体育館で配布）に必要事項を記入し、郵送で市剣道連盟・柄澤（〒184-0011東町4-34-19 ☎042-383-6345）へ

- 2334）FAX 042-360-2144）へ
- 自殺防止！東京キャンペーン・9月は東京都の自殺対策強化月間です** 特別相談＝東京都自殺相談ダイヤル（☎0570-087-478＝9月12日～16日24時間受け付け）、自死遺族のための電話相談（☎03-3261-4350＝9月18日～20日午前11時～午後7時）
- 秋の谷戸沢処分場で自然観察ガイドツアー** 時 10月21日（土）午前9時30分～午後4時 定 50人（多数抽選） 申 問 詳細はホームページを参照のうえ、東京たま広域資源循環組合（☎042-597-6152）HP <http://www.tama-junkankumiai.com/>）へ
- インターネット・携帯電話のトラブルに悩む青少年のための相談機関「こたエール」** ☎0570-783-184＝日曜日を除く午前9時～午後6時、土曜日は5時まで ¥無料 他 ホームページからのメール相談は24時間受け付け 問 都青少年・治安対策本部 青少年課（☎03-5388-3186）HP <http://www.tokyohelpdesk.jp/>

Event

催し

学び・くらし

市民の集い

秋の交通安全運動

第7回こがねい市民活動まつり参加団体募集

時9月3日(日)午後2時～4時(1時開場) 所小金井

宮地楽器ホール大ホール 内

交通安全教室▽一般社団法人

日本喜劇人協会による公演▽

東京経済大学演劇研究会「劇

団蜜蜂」による演劇▽白バ

イ・パトカーの展示▽一日警

察署長として渡辺裕之さん

(俳優)が出演※正午から同

ホール内で自転車シミュレ

ターの体験コーナーも実施します。定500人(当日先着順)他安全グッズなどをプレゼントします(無くなり次第終了)問小金井警察署(☎042-381-0110)、市交通対策課交通対策係(☎042-387-9850)

4階)、公民館各館で配布するほか、同センターホームページ(http://kvac.jp)、ホームページからダウンロードできます。申9月29日(消印有効)までに、申込用紙に必要事項を明記し、郵送、ファクスまたはEメールで、同センター(〒184-0004本町5-36-17 ☎042-387-0001 FAX 042-386-11294 ☒kvcn@oganeie@circus.ocn.ne.jp)へ

成人大学講座

現在を見つめる源氏物語

時9月26日、10月3日、10日(いずれも火曜日)午後2時～4時(全3回) 所東京学芸大学S-410教室 内紫式部の人生と文学、桐壺巻の世界、若紫巻の世界 講河添房江さん(同大文学教授) 対市内在住・在勤・

在学の方180人、それ以外の方20人(いずれも申込順) 申9月4日から、電話または直接、公民館本館(☎042-383-1184)へ

参加の方を優先▽高齢者学級との重複申込可 申9月8日(必着)までに、往復はがきに住所・氏名(ふりがな)・年齢・性別・電話番号を明記し、公民館本館「シルバー大学(後期)係」(〒184-0004本町2-15-11 ☎042-383-1184)へ

市民講座

「江戸名所図会」の挿絵を巡るー小金井市周辺の昔と今

時9月20日～10月4日の毎週水曜日午後2時～4時(全3回) 所公民館本館ほか講古田悦造さん(東京学芸大学名誉教授) 対市内在住・在勤・在学で2時間程度歩ける方 定20人(申込順) 申9月4日から、電話または直接、公民館本館(☎042-383-1184)へ

「何をどう食べる? みんなで考える「食」の未来」

時10月7日～21日の毎週土曜日午前10時～正午(全3回) 所公民館東分館 内講▽フードロス 日本食の現状と、いま私たちができること 近藤恵津子さん(NPO法人CS・まちデザイン理事長)▽フード・マイレージ あなたが地球を変える 中田哲也さん(ウェブサイト「フード・マイレージ」資料室)▽主宰▽葉っぱも皮も、地元野菜をまるごと味わう試食会 酒井文子さん(食育・野菜料理コーディネーター) 対市内在住・在勤・在学の方 定20人(申込順) ¥300円(材料費) 申9月4日から、電話または直接、公民館東分館(☎042-384-4422)へ

シルバー大学(後期)

活力ある明日をめざして

時9月27日～11月15日の毎週水曜日原則午前10時～正午(全8回) 所前原暫定集会施設 内政治・経済・社会・国際・技術革新・芸術文化の今日的なテーマ 対市内在住・在勤・在学の方 定60人(多数抽選) 他▽前期に参加した方は、申込不可▽応募は1人1通▽初

平成29年度小金井市芸術文化振興計画推進事業 「小金井と私 秘かな表現」 市民ツアー企画募集

小金井アートフル・アクション! (小金井市芸術文化振興計画推進事業)では、誰もが芸術文化を楽しめるまちをめざし、さまざまな事業を行っています。

今秋は、アサダワタルさん(アーティスト)のディレクションのもと、小金井市民の「記憶」をテーマにした市民ツアー「遠足」を開催します。

開催にあたり「遠足」の企画を募集します。

募集内容 小金井の「記憶」をテーマに、歴史観光とは違った、個人の人生エピソードに焦点を当てて街を巡る、「遠足」としてグループで行動ができる企画(数か所を巡る、1か所で何かを観る・語り合うなど方法は自由。応相談)

応募用紙配布場所 コミュニティ文化課(市役所第二庁舎4階)、公民館各館、図書館本館、貫井北分室、NPO法人アートフル・ア

クションで配布するほか、市ホームページからダウンロードできます

説明会①時9月3日(日)午後1時から 所シャトー小金井2階ギャラリー&カフェ②時9月10日(日)午後7時から 所小金井 宮地楽器ホールスペースN

応募方法 9月1日～15日に、郵送、Eメールまたは直接、募集内容を150～200字程度にまとめ、氏名・年齢・性別・市内在住歴・電話番号・メールアドレス・企画タイトルをNPO法人アートフル・アクションへ

問事業内容について=NPO法人アートフル・アクション(〒184-0004本町6-5-3シャトー小金井2F ☎050-3627-9531 ☒mail@artfullaction.net)、芸術文化振興計画について=コミュニティ文化課文化推進係(☎042-387-9923)

市内の小学生スポーツクラブが活躍

市内の小学校などを拠点に活動している、小金井ハンドボールクラブと小金井ミニバスケットボールクラブが、全国大会や都大会で好成績を収めました。

7月27日、両クラブは市長を表敬訪問し、成績を報告するとともに、抱負や感想などを語ってくれました。

ハンドボールクラブは、表敬訪問後の8月、京都府京田辺市で開催された「全国小学生ハンドボール大会」に出場し、見事準優勝に輝きました。同クラブは、6月に「東京都少年少女ハンドボール大会」で優勝。7月には「関東小学生ハンドボール大会」でも優勝

し、全国大会に出場していました。

また、バスケットボールクラブは、6・7月に行われた「東京都スポーツ少年団競技別交流大会」で5年ぶりに見事優勝しました。

この優勝により、7月に行われた関東大会に東京都代表として出場し、チーム一丸となって全力でプレーしてくれました。



小金井ハンドボールクラブ



小金井ミニバスケットボールクラブ

写真ニュース

第4回 子供科学教室

―地形を読みとみよう―

時9月30日(土) 午前10時〜正午
所 東京農工大学科学博物館 館 松本武さん(同大学講師)
対 小学校5年生〜中学生 定 30人(申込順) 申 9月1日午前10時から、電話、ファクスまたはEメールで氏名・性別・学年・学校名・電話番号を同博物館(☎042-388-7163 FAX042-388-7598)へ ahaku@cc.tuat.ac.jp)へ

多摩3市男女共同参画推進共同研究会 第2回市民交流会

時9月30日(土) 午後2時30分〜4時
所 国立市役所3階第3・4会議室(国立市富士見台2-47-1) 特 テーマ 海外と日本 定 10人程度(申込順) 他 交通費支給 申 9月1日から、電話、ファクスまたはEメールで氏名・連絡先・会場までの交通費を、小金井市企画政策課男女共同参画室(☎042-387-9853 FAX042-387-1224)へ s010303@koga-nei-shi.jp)へ

食の安全を考へる 横浜港湾見学会

時9月26日(火) 午前9時30分
所 JA東京むさし小金井支店 東側駐車場集合 午後5時同所解散 対 市内在住の18歳以上の方 定 30人(申込順) 費 2千円(昼食代ほか) 申 9月1日から、電話で農業委員会事務局(☎042-387-9882)へ

東日本大震災復興応援バスツアー

時10月29日(日) 午前6時15分
所 本所本庁舎集合 午後8時30分ごろ同所解散 所 富岡町、とまとランドいわき、いわき・ら・ら・ミュウ、白水阿弥陀堂など 定 30人(申込順) 費 9千800円(入場料、昼食代等) 申 9月1日〜10月13日に、電話で商工会(☎042-381-8765)へ

民事調停の利用相談会

時9月14日(木) 午後1時〜4時
所 前原暫定集会施設 申 当日直接会場へ 所 武蔵野民事調停協会事務局(オオノ・キッド法律事務所内) ☎042-222-1817 7月曜〜金曜 日 午前10時〜午後5時、経済課消費生活係(☎042-387-9831)へ

植木・苗木の無料配布

時10月7日(土) 午前9時〜正午
所 JA東京むさし小金井ファーマーズ・マーケット※駐車場はありませぬ 苗木の種類・本数 レモン50本、シラヌイ50本、コバノズイナ35本、西洋イワナンテン35本、カシワバアジサイ30本、ブルーベリー150本、シルバープリペットとヘメロカリスのセット50本(いずれも1人1本。多数抽選) 申 9月15日(消印有効)までに、往復はがきに住所・氏名・希望する苗木の種類(第3希望まで)を明記し、JA東京むさし小金井ファーマーズ・マーケットへ 同 マーケット(〒184-0004 本町1-13-6) ☎042-385-328

合同就職面接会および面接会対策セミナー

時9月11日(月) 午前10時〜正午
定 30人 申 電話で、東京しごとセンター多摩へ 合同就職面接会 時9月11日(月) 午後1時〜4時 参加企業数10社程度 他 面接を希望する企業の数だけ履歴書を持参 申 当日直接会場へ

第69回市民体育祭

時9月10日(日) 午前10時30分
所 小金井神社弓道場(中町4-7-1) 対 市内在住・在勤・在学の方 競技方法 段位別3部制、8射的中制 定 40人(申込順) 申 当日午前9時〜10時に直接会場へ 弓道連盟・東3 ☎090-6549-273

スポーツ

第69回市民体育祭

時9月13日(水) 午前8時30分
所 上水公園 対 市内在住・在勤・在学の方 競技方法 A・Bクラス合同リンク戦(2試合) 後、上位より決定するトーナメント 定 75人(申込順) 申 9月6日〜12日に、電話で市ゲートボール協会・鶴澤(☎070-5028-7452)へ

市民健康づくりラジオ体操大会

時9月16日(土) 午前10時〜正午
受け付けは9時30分から 所 総合体育館内 ラジオ体操第1・第2およびみんなの体操の指導 所 全国ラジオ体操連盟1・2級指導士 対 市内在住・在勤・在学の方 持室内用運動靴、タオル 申 当日直接会場へ 弓道連盟・須田(☎042-478-1375)へ

ウォーキング大会

歩きませんか緑深き 玉川上水緑道を 時9月17日(日) 雨天実施 集散場所 ①JR東小金井駅前 午前8時②市役所本庁舎 8時30分③貫井大橋 8時40分集合 正午ごろ玉川上水緑道沿いの足湯解散 コース 滄浪泉園、つつじ公園、玉川上水緑道、小平中央公園 距離 約9.4キロメートル 持 帽子、水筒 申 当日直接各集合場所へ 弓道連盟・キング協会事務局・浜園(☎042-381-2200)へ

空手道大会

時9月18日(祝) 午前10時〜午後5時
所 総合体育館 対 市内在住・在勤・在学の小学生以上の方 競技部門 小学生の部、中学生の部、一般男子の部、一般女子の部 競技方法 形、組手試合(日本空手協会の規定による) 申 9月9日までに、電話で市空手道連盟・矢口(☎042-221-3214)へ

ダンススポーツ大会

時10月22日(日) 午前9時〜正午
所 総合体育館 対 市内在住・在勤・在学の方 および市ダンススポーツ連盟 定 40人(多数抽選) 持 ダンスシューズ(ヒールチェックあり) 申 9月1日〜27日に、申込用紙(総合体育館で配布)に必要な事項を明記し、郵送またはファクスで市ダンススポーツ連盟事務局・小松有紀子(〒184-0013 前原町2-10-17) ☎042-384-1911)へ

陸上競技大会 時11月5日(日) 午後1時から 所 東京学芸大学陸上競技場 対 市内在住・在勤・在学の小学校4年生以上の方 競技種目 小学生 4〜6年生の部 100メートル、4×100メートルリレー 中学生 1年生・共通(2・3年生)の部 100メートル、4×100メートルリレー、走り幅跳び、砲丸投げ 高校生・大学生・一般の部 100メートル、200メートル、4×100メートルリレー、走り幅跳び、砲丸投げ 1人2種目まで(リレーを除く) 他 小学生のスパイクは禁止 用紙(市陸上競技協会事務局または総合体育館で配布)に必要事項を明記し、同協会事務局・藤川(〒184-0005 桜町2-10-7) ☎042-381-1574)へ

スポーツ団体の「ご案内」

市内には、ごなだでもスポーツを楽しみ、健康増進に取り組める環境があります。ここでは、皆さんの生涯学習としてのスポーツへの取り組みをお手伝いする活動をしている団体を紹介いたします。

各団体が実施する事業のうち、市が関係するものは、原則、市報でお知らせします。その他の事業や詳細については、お問い合わせいただくか、各団体ホームページをご確認ください。

【生涯学習課スポーツ振興係】 ☎042-386-2462

【体育協会】 体育協会は、市民体育祭やシニアスポーツフェスティバルなど市のスポーツイベントを受託運営しているほか、36

の加盟団体がさまざまな大会や教室を開催しています。

【総合型地域スポーツクラブ】 総合型地域スポーツクラブは、誰もがスポーツを楽しみ、健康増進、潤いのある地域づくりをめざし、各種のスポーツ教室を開催しています。

【NPO法人黄金井倶楽部】 ふだん、運動になじみのない方もぜひ心身のリフレッシュに挑戦し、ふれあいの場を広げてみませんか。

☎042-406-2280 HP http://koganei-club.com/

..... 広告掲載等のお問い合わせは、(株)ホープ (広告代理店) ☎092-716-1401 へ

東京補聴器 武蔵小金井店オープン!

聞こえ、補聴器のご相談は 約30年の実績の補聴器専門店へ

じっくり試せる、安心の2週間試聴お貸出し

TEL: 042-401-2309 FAX: 042-401-2329

東京都小金井市本町2-20-3 小金井Mビル1F 営業時間: 9:30~18:00 定休日: 日曜、祝日 ●JR「武蔵小金井」駅より徒歩約5分 小金井街道沿い

B型肝炎訴訟 (給付金請求) について

集団予防接種によりB型肝炎ウイルスに持続感染された方へ 一人が悩まずに無料相談をご利用ください

無料電話相談 無料来所相談

完全予約制 ☎0120-013-621

平日 9:00~18:00 随時受付中

弁護士法人 プレシヤス総合法律会計事務所

東京都新宿区四谷4-3 福屋ビル6-A 【営業時間】平日 9:00~18:00

TEL 03-5363-6333 FAX 03-5363-6334 E-mail: info@precious-law.jp http://precious-law.jp/

無料送迎バス停留所・出発時間



9月10日(日)

敬老会

敬老の日にちなみ、市内在住の高齢者(おおむね70歳以上)の方々に楽しく有意義なひとときを過ごしていただくため、恒例の敬老会を開催します。

当日は、座ってできる健康体操、有名芸能人による歌謡ショーや市民音楽活動家による余興があります。また、ボーイスカウト、ガールスカウトの皆さんの手からお祝い品の贈呈もあります。

時 9月10日(日) 午後1時30分～3時40分(正午開場)

所 中央大学附属中学校・高等学校講堂

内▷式典(主催者あいさつ、来賓祝辞)▷小金井警察署・小金井消防署講話▷健康体操

■演芸▷歌謡ショー=新沼謙治▷演芸=亀ひろし

定 1,500人(当日先着順)

他無料送迎バス(右表)を運行しますので、ぜひ、ご利用ください。このほか、会場までの交通は、JR武蔵小金井駅北口(6番)より、中大循環バスに乗車し、「中大附属高校」下車です

■運営シルバー人材センター 介護福祉課高齢福祉係(☎042-387-9843)、シルバー人材センター(☎042-383-6141)



新沼謙治



亀ひろし

Table with 2 main columns: 'JR中央本線より南側の地域' and 'JR中央本線より北側の地域'. It lists bus routes (1号車 to 11号車, A号車, B号車) and their respective departure times from various stops.

※マイクロバス=27人乗り、大型バス=60人乗り ※送迎バスは車椅子でのご乗車は出来ません

「市テニスコート場を無料開放」 市テニスコート場7面を2時間1枠として無料開放します。 時 10月9日(祝) 午前9時～11時、午前11時～午後1時、午後1時～3時、午後3時～5時 対市内在住・在勤・在学の方 9月8日(必着) までに、往復はがき(1人1通)に住所・氏名・電話番号・希望時間帯を明記し、生涯学習課スポーツ振興係「体育の日」の市テニスコート無料開放係(〒184-18504 住所不要 ☎042-386-1246)へ



体育の日 スポーツ イベント

「みんなで楽しむ キッズテニス」 時 10月9日(祝) 午前9時30分～午後0時30分 総合体育館 NPO法人レッツ対市内在住・在勤・在学で、小学生以上の親子・兄弟姉妹・友達などのペア(2人1組) 定 80組(多数抽選) 申 9月14日(必着) までに、市体育協会ホームページ(http://kogan@sports.or.jp)の申込フォームに必要事項を入力または、往復はがきに2人分の住所・氏名(ふりがな)・年齢・電話番号を明記し、市体育協会「キッズテニス係」(〒184-0001 関野町1-13-1 総合体育館内 ☎042-384-4001)へ

休日診療 (Holiday Clinics) section. Includes a table with columns for date (9月3日, 9月10日), clinic name, address, and phone number. Also includes a '休日歯科診療' (Holiday Dental Clinics) section and a '薬局' (Pharmacy) section with a list of pharmacies and their details.