

子ども子育て

子ども体験講座 自然の素材で作る！クリスマスリース作り

時12月2日(土)午後2時〜4時 所公民館緑分館講武部令さん、大石征夫さん(いずれも森林インストラクター) 対市内在住・在学の小・中学生と保護者(小学校2年生以下は保護者同伴) 定25人(申込順) ¥500円(材料費) 申11月2日から、電話または直接、公民館緑分館(☎042-387-7301)へ

ファミリー・サポート・センター

同センターは、育児の援助を受けたい方(依頼会員)と行いたい方(協力会員)の会員組織です。子育てを地域で支える相互援助活動に参加しませんか。

【会員説明会】

登録を希望する方のため、会則、援助活動までの流れ、仕組みを説明します。

時11月15日(水)午前10時〜11時 所婦人会館市内在住で、原則生後57日〜小学生の子どもと同居している方他保育あり(要事前申込) 申11月1日から、電話で同センターへ

【協力会員講習】

子育て支援、子どもの発達・健康と安全などについて学びます。

時12月9日、平成30年2月3

日、17日、3月3日いずれも土曜日午前9時30分〜午後3時※このほかの日程で保育実習があります。出席できる回からの参加も可能です。所保健センター 対援助活動に関心のある20歳以上の方 申電話で同センターへ

◇共通◇

同センター(☎042-320-1701)日曜・祝日を除く午前9時〜午後5時

市立中学校入学説明会

来年4月に市立中学校へ入学する生徒の保護者を対象に、入学説明会および公開授業を、左表の日程で行います。

入学予定者は、平成17年4月2日〜18年4月1日に生まれた方です。 各中学校

学校名	とき	入学説明会		公開授業
		受付時刻	開始時刻	時間
第一中学校 (☎383-1161)	11/10(金)	14:30	14:45	13:35~14:25
第二中学校 (☎383-1162)	1/18(土)	10:40	11:00	8:50~10:40
東中学校 (☎383-1163)	12/16(土)	10:30	10:50	8:50~11:50
緑中学校 (☎383-1164)	1/16(土)	8:30	11:45	8:45~11:35
南中学校 (☎383-1105)	1/1(金)	14:15	14:30	13:25~14:15

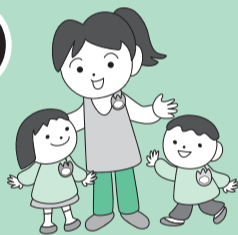
※表中、電話番号は市外局番042を省略しています

各保育施設(事業者)の受入予定人数 (10月24日現在)

保育施設(事業者)	所在地	3号			2号			合計
		0歳	1歳	2歳	3歳	4歳	5歳	
ひなぎく保育園	梶野町2-7-5	9	6	5(1)	1	0	0	21(1)
貫井保育園	貫井南町4-29-21	11	9	10	4	0	0	34(0)
愛の園保育園	貫井北町5-8-1	18	2	4	1	0	0	25(0)
光明第二保育園	貫井南町1-13-17	10	8	1	1	0	0	20(0)
しんあい保育園	本町3-5-9	9	11	5	0	0	0	25(0)
こむぎ保育園	東町4-21-8	12	9	7	3		5	36(0)
ひまわり保育園	中町1-5-21	6	4	1	0	0	1	12(0)
アスクむさし小金井保育園	本町5-19-2	12	5	0	1	2	0	20(0)
駅前コスモ保育園	東町4-42-1-206	12	0	2	0	0	5	19(0)
小金井北プチ・クレイシュ	緑町4-5-7	6	6	0	0	0	1	13(0)
ういず武蔵小金井保育園	貫井北町3-21-5	6	2	1	1	0	1	11(0)
第二コスモ保育園	梶野町5-8-20-B	9	0	2	0	0	1	12(0)
グローバルキッズ武蔵小金井園	本町1-19-8	6	8	3	2	2	2	23(0)
キッズガーデン東小金井駅前	梶野町5-11-5 1階	6	4	0	1	1	1	13(0)
第六コスモ保育園	梶野町5-3-25-211	9	1	0	0	0	4	14(0)
私立 まなびの森保育園武蔵小金井	本町3-12-13	4	14	1	0	12	19	50(0)
☆(仮称)キッズガーデン武蔵小金井	本町1丁目	9	12	15	18	18	18	90(0)
☆(仮称)ドリームキッズ小金井保育園	東町3-7	4	6	6	6	8	8	38(0)
☆(仮称)武蔵小金井雲母保育園	中町3丁目	6	10	11	11	11	11	60(0)
小金井けやきの森認定こども園	緑町1-6-17	6	9	0	0	0	0	15(0)
こどものへや保育室	東町5-23-16	2	6	1				9(0)
また明日保育園	貫井南町4-14-14 1階	3	1	2				6(0)
第四コスモ保育園	梶野町5-8-25-101	6	0	1				7(0)
ひがし保育園	東町4-31-17	4	0	0				4(0)
みらいえ保育園武蔵小金井駅前	本町1-18-3 2階	5	3	0				8(0)
みらいえ保育園武蔵小金井南	本町1-8-1 1階	5	3	0				8(0)
家庭的保育室みんなの場所	梶野町2-7-30-101	0	0	0				0(0)
家庭的保育室おひさまルーム	前原町1-6-16	0	2	0				2(0)
家庭的保育室オテテ	緑町5-13-17-103	0	0	0				0(0)
市立 くりのみ保育園	東町3-1-16	9	5	4	6	0	1	25(0)
わかたけ保育園	前原町3-11-12	10	2	6	5(1)	1	0	24(1)
小金井保育園	本町5-6-19	9	5	4	2(1)	6	1	27(1)
さくら保育園	貫井北町3-30-6	9	5	4	6	1(1)	1	26(1)
けやき保育園	梶野町1-2-3	15	5	4	3(1)	0	0	27(1)

※()内は年齢別受け入れ予定人数中の障がい児受け入れ可能人数(内数)です
※受入予定人数は、退所等の状況により変更になる場合があります
※東京工学院さしやぼっぼ保育園は、平成30年2月以降に行う二次募集で募集予定です
※☆は平成30年4月新規開設予定施設。所在地は予定

平成30年度 保育施設等 利用申請のご案内



■受付期間

▷11月6日(月)〜17日(金)午前8時30分〜午後5時(土曜・日曜日を除く。11月9日(木)、14日(火)は午後8時まで)

▷11月11日(土)、12日(日)午前9時〜午後1時

■受入予定人数 右表のとおり。なお、募集人数が0人でも、児童の退所等により受け入れ可能となる場合があります。

利用希望者が保育施設等の受け入れ予定人数を超えたときは、一定の基準に従い、入所指数等の高い児童から順次利用開始となります。

0歳児は、生後57日目以降から利用対象となります。

なお、受付期間以降に出産予定の方は、ご相談ください。

■申請基準 保育施設等へ利用申請できる児童は、その保護者のいずれもが、一定の要件により保育に当たることができない必要があります。

※育児休業取得中で、入園が内定した方は、4月中に育児休業を終了してもらう必要があります。育児休業取得対象児以外のお子さんも同様です

■利用料 保護者の住民税所得割額(市町村民税のみ)に応じて決定します

■申請書等配布 保育課、各保育施設等、市ホームページ

■必要書類等▷支給認定申請書兼保育施設等利用申請書▷就労証明書等現況を証明する書類▷平成29年度住民税(非)課税証明書(平成29年1月1日現在、小金井市に住民票がない場合)

※世帯の状況により提出する書類が異なりますので、詳しくはお問い合わせください

■申請方法 必要書類を持参のうえ、直接、保育課へ(郵送・ファクス等不可)

平成29年度の保育施設等利用申請書は、平成30年3月31日で有効期限が切れますので、平成30年4月以降も引き続き入所を希望する場合は、受付期間内に申請書を提出してください。

※市外の保育施設等の利用を希望する場合は、締切日・必要書類等が各市区町村・施設で異なりますので、確認のうえ、早めに保育課へお申し込みください

問 保育課保育係(市役所第二庁舎3階 ☎042-387-9846)