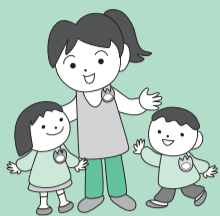


# 令和3年度 保育施設等 利用申請の ご案内



■**受入予定人数**右表のとおり。なお、募集人数が0人でも、児童の退所等により受け入れ可能となる場合があります。

利用希望者が保育施設等の受け入れ予定人数を超えたときは、一定の基準に従い、入所指数等の高い児童から順次利用開始となります。

0歳児は、生後57日目以降から利用対象となります。

なお、申込期間以降に出産予定の方は、ご相談ください。

■**申請基準**保育施設等へ利用申請できる児童は、その保護者のいずれもが、一定の要件により保育に当たることができない必要があります。

※育児休業取得中で、入園が内定した方は、4月中に育児休業を終了してもらう必要があります。育児休業取得対象児以外のお子さんも同様です

■**利用料**保護者の住民税所得割額(市区町村民税のみ)に応じて決定します

■**申請書等配布**保育課、各保育施設等、市ホームページ

■**必要書類等**▷教育・保育給付認定申請書兼保育施設等利用申請書▷就労証明書等現況を証明する書類▷令和2年度住民税課税(非課税)証明書(令和2年

1月1日現在、小金井市に住民票がない場合)※世帯の状況により提出する書類が異なりますので、詳しくは市ホームページをご覧ください

■**10月1日～11月2日(必着)**に、郵送で必要書類一式を保育課へ

※▷令和2年4月入所申請の際とは申請方法が異なり、原則郵送受付のみです

▷特別支援保育枠をご希望の場合は窓口受付のみとなりますので、事前に保育課にご連絡のうえ、来庁日時の予約をお取りください

▷令和2年度の保育施設等利用申請書は、令和3年3月31日で有効期限が切れますので、令和3年4月以降も引き続き入所を希望する場合は、申込期間内に申請書を提出してください

▷市外の保育施設等の利用を希望する場合は、締切日・必要書類等が異なりますので、各市区町村に確認のうえ、早めに保育課へお申し込みください。なお、申請受付は窓口のみとなりますので、事前に保育課までご連絡のうえ、来庁日時の予約をお取りください

■**保育課保育係**(市役所第二庁舎3階☎042-387-9846)

各保育施設(事業者)の受入予定人数 (9月25日現在)

保育施設(事業者)	所在地	3号			2号			合計
		0歳	1歳	2歳	3歳	4歳	5歳	
ひなぎく保育園	梶野町2-7-5	9	6	5(1)	2	0	0	22(1)
貫井保育園	貫井南町4-29-21	11	8	5		2		26(0)
愛の園保育園	貫井北町5-8-1	18	2	4	1	0	0	25(0)
光明第二保育園	貫井南町1-13-17	11	9	1	3	0	0	24(0)
しんあい保育園	本町3-5-9	9	11	4	0	0	0	24(0)
こむぎ保育園	東町4-21-8	12	9	0	0	0	0	21(0)
ひまわり保育園	中町1-5-21	6	4	1	0	0	0	11(0)
アスクむさし小金井保育園	本町5-19-2	12	5	0	1	2	0	20(0)
駅前コスモ保育園	東町4-42-1-206	12	0	2	1	0	1	16(0)
小金井北プチ・クレイシュ	緑町4-5-7	6	6	1	1	2	0	16(0)
ういず武蔵小金井保育園	貫井北町3-21-5	6	4	1	0	0	0	11(0)
第二コスモ保育園	梶野町5-8-20 B	9	0	0	1	2	0	12(0)
グローバルキッズ武蔵小金井園	本町1-19-8	9	5	2	1	0	0	17(0)
キッズガーデン東小金井駅前	梶野町5-11-5 1階	6	4	0	1	0	1	12(0)
第六コスモ保育園	梶野町5-3-25-211	9	6	1	1	4	4	25(0)
まなびの森保育園武蔵小金井	本町3-12-13	6	12	0	2	0	2	22(0)
東京工学院さしやぼっぼ保育園	前原町5-1-29	8	0	0	0	0	0	8(0)
キッズガーデン武蔵小金井	本町1-19-3	9	3	3	0	0	0	15(0)
ドリームキッズ小金井保育園	東町3-7-17	4	2	0	2	0	1	9(0)
武蔵小金井雲母保育園	中町3-26-7	6	4	1	0	0	0	11(0)
第十コスモ保育園	東町4-10-9	9	9	2	4	0	3	27(0)
キッズガーデン小金井桜町	桜町2-1-6	9	3	3	3	0	4	22(0)
しんあいのぞみ保育園	本町3-5-3	6	1	0	0	0	0	7(0)
小金井公園 ハイジ保育園	関野町2-6-8	5	4	0	0	0	1	10(0)
貫井あおいそら保育園	貫井南町4-29-22	5	5	0	0	2	0	12(0)
小金井なないろ保育園	貫井北町2-2-22	6	4	2	3	11	12	38(0)
グローバルキッズ小金井第二保育園	本町2-8-17	6	2	2	2	1	9	22(0)
☆(仮称)上水ハイジ保育園	桜町3-4-8	6	8	9	9	9	9	50(0)
☆(仮称)武蔵小金井えほん保育園	本町4-2657-5 (地番)	6	9	10	11	12	12	60(0)
☆(仮称)キッズガーデン新小金井	中町2-9-10-1	6	8	10	12	12	12	60(0)
☆(仮称)げんきな森保育園	緑町3-2913-9ほか(地番)	6	16	18	20	20	20	100(0)
☆(仮称)ヴィラまなびの森保育園武蔵小金井	本町4-2812-3(地番)	3	13	15	17	17	17	82(0)
小金井けやきの森認定こども園	緑町1-6-17	6	9	0	0	0	0	15(0)
こどものへや保育室	東町5-23-18	2	8	0				10(0)
また明日保育園	貫井南町4-14-14 1階	3	2	0				5(0)
第四コスモ保育園	梶野町5-8-25-101	6	0	2				8(0)
ひがし保育園	東町4-31-17	4	0	0				4(0)
みらいえ保育園武蔵小金井駅前	本町1-18-3 2階	5	2	0				7(0)
みらいえ保育園武蔵小金井南	本町1-8-1 1階	5	1	1				7(0)
Arkゆめの保育園	本町2-7-33	6	1	1				8(0)
家庭的保育室おひさまルーム	前原町1-6-16	0	2	0				2(0)
家庭的保育室オテテ	緑町5-13-17-103	0		3				3(0)
くりのみ保育園	東町3-1-16	6	8	2	5(1)	0	0	21(1)
わかたけ保育園	前原町3-11-12	6	6	5	3(1)	0	0	20(1)
小金井保育園	本町5-6-19	6	8	2	2	0	0	18(0)
さくら保育園	貫井北町3-30-6	6	8	3	3	0	0	20(0)
けやき保育園	梶野町1-2-3	12	9	2	2	0	1(1)	26(1)

※( )内は年齢別受け入れ予定人数中の特別支援保育枠受け入れ可能人員(内数)です  
 ※受入予定人数は、退所等の状況により変更になる場合があります。最新の状況は市ホームページにてご確認ください  
 ※☆は令和3年4月新規開設予定施設。所在地は予定です

## 10月26日(月)に病児・病後児保育室「ひよこ病児保育室」を開設します

病氣中または病氣の回復期にあり集団保育が困難な児童を、専用の設備を備えた保育室で一時的にお預かりします。なお、利用には事前登録が必要です。

■**所**本町1-18-3ユニブル武蔵小金井スイート2階203C

■**対象**市内在住で、保育所等に通う生後6か月～小学校就学前の児童※感染症等、病状によりお預かりできない場合があります

■**保育時間**月曜～金曜日(祝日・年末年始を除く)午前8時

30分～午後5時45分

■**定員**1日当たり4人

■**費用**▷1日(8時間まで)=4,000円、▷半日(4時間まで)=2,000円※減免制度あり

■**事前登録受付**10月1日から。詳細は施設にお問い合わせください※申請書等は市ホームページからダウンロード可

■**問い合わせ**保育課保育係(☎042-387-9846)、ひよこ病児保育室(☎042-387-3939)

## 母子家庭及び父子家庭就業訓練支援

ひとり親家庭の方を対象に次の支援を行っています。

■**母子家庭及び父子家庭自立支援教育訓練給付金**

ひとり親家庭の母または父が就業に必要な教育訓練講座を受講する場合、受講料の一部を補助します。

■**母子家庭及び父子家庭高等職業訓練促進給付金**

ひとり親家庭の母または父が就業に有利な資格(国家資格)を取得するため、修業期間が一定期間以上の養成機関で修学する場合、

一定期間の経済的支援をします。

■**ひとり親家庭高等学校卒業程度認定試験合格支援事業給付金**

ひとり親家庭の親または子が安定した就業のため、高等学校卒業程度認定試験の合格をめざして講座を受講する場合、受講料の一部を補助します。

—◇共通◇—

■**他**所得制限等の条件がありますので、事前相談が必要です

■**問い合わせ**子育て支援課子育て支援係(☎042-387-9836)