

2.11.1現在

世帯数 61,739 (1増) 男 60,815 (26増)

人口 123,458 (31増) 女 62,643 (5増)

※ 世帯数および人口は、住民基本台帳によるものであり、外国人住民の方を含みます。()内は前月比



ホームページ <https://www.city.koganei.lg.jp/>

モバイル(携帯電話)版 <http://www.city.koganei.lg.jp/m/index.html>

イベント等の最新情報については、事前に各担当部署や主催者にお問い合わせいただくか、市ホームページをご確認ください。

まもなく

こがねい事業者 応援金の申請期限を 迎えます

市では、新型コロナウイルス感染症拡大に伴い、売上げが減少している市内事業者に対し、事業の継続支援を目的としたこがねい事業者応援金の申請を受けています。

申請期間がまもなく終了となりますので、ご注意ください。

■申請期限 11月30日(消印有効)

■給付額 1事業者当たり最大20万円

他支給要件・必要書類等詳細は市ホームページをご覧ください

申 申請書に必要事項を明記し、必要書類を添えて、郵送で、経済課産業振興係(〒184-8504住所不要 ☎042-387-9831)へ



市報令和3年1月1日号 子ども・青少年特集



自粛生活の中、 こんな料理作りました

—自宅で作った料理の紹介を募集します

新型コロナウイルス感染症拡大の影響による自粛期間中に自宅で作った料理の写真と紹介作文を募集します。料理は、家族の方等と一緒に作ったものでも構いません。

投稿していただいた作品は市報令和3年1月1日号に掲載します。ただし、紙面の都合上すべての作品を掲載することが困難な場合は、抽選とさせていただきます。

また、作品が掲載された方には図書カードを差し上げます。(抽選により不掲載になった方を含む)

多くの皆さんからの投稿をお待ちしています。

■募集内容 以下2点

▷料理の写真=L判(127mm×89mm)のプリントカラー※写真の詳細について

は市ホームページをご覧ください

▷紹介作文(160字以内)=料理にまつわるエピソードやこだわりについて※料理名がわかるように題名をつけてください

対 市内在住・在勤・在学の18歳以下の方

他▷他者の中傷している等の公序良俗に反する表現を含む場合や、テーマから著しく外れている内容の作品は、掲載しない場合があります▷投稿していただいた作品は、お返しします▷投稿者の氏名・学年または年齢を掲載します(匿名不可)

申 11月30日(必着)までに、郵送または直接、住所・氏名(ふりがな)・年齢・電話番号・学校名・学年または職業を明記し、広報秘書課広報係(〒184-8504住所不要・市役所本庁舎2階 ☎042-387-9803)へ



防災用品をあっせんします

いつ起こるかわからない災害の被害を最小限に抑えるには、災害に対する日頃の備えと心掛けが重要です。防災用品あっせん制度を活用し、ご家庭や事業所内の安全対策をしましょう。

価格等詳細は、市ホームページまたは令和3年3月31日まで地域安全課窓口にて配布しているパンフレットをご覧ください。

■防災用品 地震対策用品(家具転倒防止器具、感震ブレーカーなど)、避難用品(持ち出しセット、頭巾など)、簡易トイレ、保存食料、飲料水

申 郵送またはファクスで住所・氏名・電話番号・希望防災用品(品番号・品名・あっせん価格・数量)を明記し、東京都葛飾福祉工場多摩営業所「小金井市防災用品あっせん係」(〒183-0011府中市白糸台1-31-5鹿島ビルFAX042-336-9132)へ

問 社会福祉法人東京コロニー東京都葛飾福祉工場多摩営業所(☎042-336-9131)、地域安全課防災消防係(☎042-387-9807)

防災用品(例)



家具転倒防止器具



感震ブレーカーアダプター



冷蔵庫ストッパー



トイレ用脱臭剤



保存食5年セレクトセット

訪問販売にご注意を

市や消防署では訪問販売は行いません。市や消防署の名をかたった訪問販売にご注意ください。

information

お知らせ

緑地保全対策 審議会委員募集

緑地の保全に関する重要な事項を調査・審議します。

■任期 委嘱日から2年間

■報酬 1万円(1回)

他▽市が設置する附属機関等の委員は、原則2つまで▽小論文は返却します▽選考基準・方法、開催回数等詳細はお問い合わせください

■12月14日(消印有効)までに、直接、郵送またはEメール(添付ファイルでの受け付け不可)で小論文(800字以内・課題「民有地のみどりを残すためにできること」)・住所・氏名・年齢・職業・電話番号を明記し、環境政策課緑と公園係(〒184-8504住所不要・市役所第二庁舎4階)へ

042-387-9860 ☎S04019 90@koganai-shi.jp)へ

アクションプラン2020 および定員管理計画の改定を行いました

市では、平成29年9月に策定したアクションプラン2020および定員管理計画について、取り組み状況の変化に合わせて毎年見直しを行うこととし、このたび令和2年10

月に改定をしました。

改定の内容は企画政策課(市役所本庁舎2階)、情報公開コーナー(市役所第二庁舎6階)、図書館本館でご覧いただけるほか、市ホームページで公開しています。

■企画政策課企画政策係 ☎042-387-9826



学校給食物資

納入業者を募集

市立小中学校長会では、令和3・4年度給食用物資の納入について、学校と取り引きを希望する方に対して、申請用紙の配布・申請受け付けを行います。

■配布期間 11月19日(木)～12月3日(木)に、学務課(市役所第二庁舎7階)で

■申請受付期間 12月9日(水)～15日(火)

■学務課保健給食係 ☎042-387-9874



市議会の開催について

市議会定例会

令和2年第4回小金井市議会定例会を、11月30日(月)から開催します。

原則、午前10時から、本会議は議場(市役所本庁舎4階)、委員会は第一会議室(同3階)で行います。

【日曜議会】

時12月6日(日)午前10時から

内一般質問(あらかじめ通告した議員が行う市政全般についての質問) ※質問内容は、12月4日から、市ホームページに掲載します

他 手話通訳あり

◇ 共通 ◇

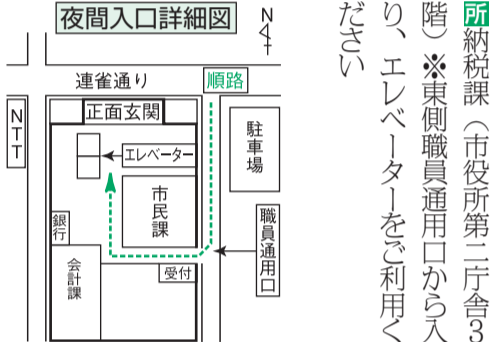
議会の様子は市ホームページでも配信しています。なお、感染症対策のため、傍聴席数を減らしてあります。定員を超えた場合は、別室で音声のみのご案内となります。

■ 問 議会事務局(市役所本庁舎4階) ☎042-387-9947 FAX 042-387-1225

夜間納税窓口を開設

時11月30日(月)～12月2日(水)いずれも午後8時まで

■ 所 納税課(市役所第二庁舎3階) ※東側職員通用口から入り、エレベーターをご利用ください



内 固定資産税・都市計画税、市・都民税、軽自動車税、法人市民税、国民健康保険税 ※事情により一度に納めることが困難な方は、ご相談ください

■ 問 納税課納税係 ☎042-387-9823

雨水貯留施設の設置費の一部を補助

雨水の積極的な有効利用と節水活動を目的に、雨水貯留施設(雨水タンク等)の設置費用の一部を補助します。日々の散水やいざというときの生活用水として設置してみませんか。

なお、一度の申請で2基まで申請できますが、その後、3年間は再申請できません。補助金を利用する方は、購入前にご相談ください。



■ 補 助 金 額 貯留施設本体の購入金額の2分の1以内(限度額3万円)

■ 問 環境政策課環境係 ☎042-387-9817

「誰か」のことじゃない。

第72回 人権週間

12月4日(金)～10日(木)

人権週間は、世界人権宣言が国際連合で採択されたことを記念して制定されたものです。市では、人権週間にちなみ、人権に関する意識を向上させることを目的に、さまざまな行事や催しを実施します。

令和2年度の人権啓発キャッチコピー(上記)は、人権問題を誰かのことではなく自分自身のこととして捉え、多様な主体が互いに人権を尊重し、支え合う共生社会の実現に向けて公募により選考されました。

【著名人の「人権メッセージ」パネル展】

著名人が書いた人権にかかわる短いメッセージをパネル化し、展示します。

時11月27日(金)～12月10日(木)

■ 所 市役所第二庁舎1階正面玄関

【夜間人権ホットライン】

夜間「電話法律相談」を実施します。人権侵害などに関する困りごとなどがありましたら、ぜひ、ご相談ください(1人10分程度)。個人の秘密は厳守します。

時12月8日(火)午後5時～8時

■ 相 談 電 話 03-6722-0127

■ 問 (財) 東京都人権啓発センター (☎03-6722-0124・0125)

◇ 共 通 ◇

■ 問 広報秘書課広聴係(市役所第二庁舎1階) ☎042-387-9818

◆◆各種審議会等の開催日程◆◆

Table with 5 columns: 名称, とき, ところ, 内容, 問合先. Lists various council meetings and their details.

※新型コロナウイルス感染症拡大防止のため、傍聴人数を制限する場合がありますので、事前にお問い合わせください

小口事業資金融資 あっせん制度 年内の申し込みはお早めに

市では、地元商工業の活性化支援のために、商工業者(法人・個人)が必要とする事業資金を有利な条件で利用できるよう、市内金融機関へ融資のあっせんを行っています。融資が決定された場合には、利息の一部を市が負担し、保証機関への保証料(当該融資相当分)の最大2分の1を補助します。申し込みは、随時、受け付けていますが、年末は保証機関への申し込みが集中するため、お早めをお願いします。

■ 問 経済課産業振興係 ☎042-387-9831

不燃・粗大ごみ 積替え・ 保管施設に関する 工事説明会

市では、不燃・粗大ごみ、資源物の処理について、施設の老朽化等を考慮し、循環型社会の形成に資する施設の再配置を進め、適正処理の維持を図るため、小金井市清掃関連施設整備基本計画を策定し、計画に基づいて二枚橋焼却場跡地(東町)と中間処理場(貫井北町)を建設予定地

として事業を進めています。この度、二枚橋焼却場跡地に整備する不燃・粗大ごみ積替え・保管施設の工事着手を令和3年1月に予定していることから、施設周辺にお住まいの皆さんをはじめ、市民の皆さんに向けて工事説明会を開催します。

■日時 11月28日(土) 午前10時～11時(9時30分開場)

■場所 所前原暫定集会所

■当日直接会場へ※参加人数を制限する場合があります

■お問い合わせ 減量推進係 ☎042-387-9835 FAX 042-387-6577

都知事褒賞

小金井市消防団

■受賞月日 11月4日

■受賞名 東京都消防褒賞

■功績 団員の教育訓練に力を注ぎ、火災予防をはじめ資質の向上に努め、災害活動に積極的に従事し、安全・安心なまちづくりに貢献したことが認められました。

船田 知孝 氏

(小金井市消防団第2分団長)

■住所 梶野町3丁目

■受賞月日 11月4日

■受賞名 東京都消防褒賞

■功績 郷土を愛し、永年にわたり消防団員として、市民の生命・身体・財産を守り、地域防災の発展に尽力された多大な功績が認められました。

■お問い合わせ 減量推進係 ☎042-387-98007

ごみ減量大作戦!! (237)

秋も深まり、落ち葉や剪定枝の排出が増える時期になりました。市では、家庭で剪定した枝木・雑草類・落ち葉を、隔週で回収しています。回収日程はごみ・リサイクルカレンダーやごみ分別アプリをご確認ください。回収した枝木等は、チップ化し、堆肥等に資源化するほか、バイオマス発電燃料としても使用されています。

燃やすごみの減量と資源化の推進のため、引き続き、市民の皆さんのご理解とご協力をお願いします。

■出し方

- ▷枝木は、長さ1m以内で、1本の太さ15cm以内の枝をひも(できれば麻ひも)でくくり、直径30cm以内の束にする(針金ではくくらないでください)
- ▷落ち葉、雑草、生垣などを剪定した葉っぱは、45ℓ以内の透明または半透明の袋に入れる(袋に入れる場合は、小さな袋をたくさん出さずに、なるべくまとめてください)
- ▷出す量に制限はありません。車両に積みきれない場合は、1回で回収しきれないことがあります。同日中に回収します

■お問い合わせ 減量推進係 ☎042-387-9835

【9月分のごみ排出量報告】

ごみ1人1日当たりの排出量(単位:g)			
燃やすごみ (市内全域)	9月	目標量	差引
	268.0	261.8	6.2
☹️ 目標より増えちゃった			
(参考)燃やすごみ 前月・前年度同月の排出量	2年度8月	元年度9月	
	266.0	253.4	
燃やさないごみ (市内全域)	9月	目標量	差引
	28.6	32.5	△3.9
😊 やった減量成功			
(参考)燃やさないごみ 前月・前年度同月の排出量	2年度8月	元年度9月	
	36.6	29.5	



特定健診を受診しましたか

市の国民健康保険加入者を対象に、生活習慣病の予防・早期発見のため、特定健康診査(特定健診)を実施しています。

対象の方には受診券等を5月下旬に発送しました。

■受診期限 12月31日まで

☑️ 令和2年4月1日以降継続して市の国民健康保険に加入している方で、令和2年度中に40～74歳になる方(令和2年6月1日以降、当該年度中に75歳になる方も含む) ※6か月以上入院されている方など、一部

対象にならない場合があります

【フォロー健診】

特定健診を受診する際に、希望をすればフォロー健診を同時に受診することができます。

フォロー健診は、市が実施する特定健診の対象とならない方も受診できます。

—◇共通◇—

☑️▷健診項目等、詳細は市ホームページ等をご覧ください▷新型コロナウイルス感染症拡大防止のため、受診前に医療機関に電話で確認のうえ、受診してください

☑️ 保険年金課国民健康保険係 ☎042-387-9833、健康課健康係 ☎042-321-1240

12月の相談日

お気軽にご相談ください

相談名	とき	ところ・問合先	相談名	とき	ところ・問合先
市民相談	月曜～金曜日 (市役所執務時間内)	広報秘書課広聴係(市役所第二庁舎1階 ☎042-387-9818)	労働相談	月曜～金曜日 午前9時～午後5時	労働相談情報センター国分寺事務所(国分寺市南町3-22-10 ☎042-321-6110)
外国人相談 (English)	随時 (Irregular)	▷ところ=市民相談室 ▷予約が必要です	高齢者介護相談	月曜～土曜日 午前9時～午後5時30分	▷小金井きた地域包括支援センター(桜町1-9-5 ☎042-388-2440)
法律相談	12月1・3・8・10・15・17・22・24日	▷法律相談、交通事故相談は、11月16日から、直接または電話で受け付け 法律相談は各日とも6人	高齢者向け住宅改修相談	火曜日=小金井ひがし地域包括支援センター 第2木曜日=小金井みなみ地域包括支援センター 第4木曜日=小金井きた地域包括支援センター いずれも午後1時15分～5時15分 ※電話で各地域包括支援センターへ予約してください	▷小金井みなみ地域包括支援センター(前原町5-3-24 ☎042-388-8400) ▷小金井ひがし地域包括支援センター(中町2-15-25 ☎042-386-6514) ▷小金井にし地域包括支援センター(貫井北町2-5-5 ☎042-386-7373)
税務相談	12月9・23日	いずれも午後1時30分から	木造住宅耐震相談	第2木曜日 午後1時30分～4時30分	まちづくり推進課住宅係(市役所第二庁舎5階 ☎042-387-9861)へ1週間前までに予約してください
人権・身の上相談	なし		シルバー人材センター入会相談	第2木曜日(祝日の場合は第1木曜日) 午後1時～3時 (午後1時までに来所の方)	シルバー人材センター(貫井北町1-8-21 ☎042-383-6141)
建築・登記・表示登記相談	12月2日		福祉サービス苦情・相談	水曜日 午後1時～5時	福祉オンブズマン事務局(市役所第二庁舎8階802会議室 ☎FAX=042-383-1225)へ予約してください
行政相談	12月17日		創業相談店舗・事務所物件探し相談	月曜～金曜日 午前10時～午後6時	▷ところ=東小金井事業創造センター(梶野町1-2-36) ▷同センターホームページ(http://ko-to.info/) 申込フォームまたは電話(☎0422-31-2040)で予約してください
相続等暮らしの書類作成相談	12月16日	▷その他の相談は、相談日の当日午前9時～正午に、直接または電話で受け付け	福祉総合相談	▷月曜～金曜日 午前8時30分～午後5時 ▷原則第1日曜日(市休日窓口の第一開庁日に準ずる)	福祉総合相談窓口(自立相談サポートセンター)(本町5-36-17 ☎042-386-0295)
交通事故相談	12月8日	▷広報秘書課広聴係(☎042-387-9818)へ予約してください	ひきこもり相談	第4火曜日 午前10時30分～午後1時 ※要事前申込(1日2組)	
年金・労務・成年後見制度相談	12月1日				
手話通訳者設置	▷午前9時～午後1時=12月7・14・21・28日 ▷午後1時～5時=12月3・10・17・24日	自立生活支援課(市役所第二庁舎2階 ☎042-387-9841 FAX 042-384-2524)			
女性総合相談(夫婦・家族・人間関係)	12月4・10・11・18・25日 午後1時30分～4時30分	▷ところ=市民相談室 ▷企画政策課男女共同参画室(☎042-387-9853)へ予約してください			
ひとり親・女性相談	月曜～金曜日 (市役所執務時間内)	子育て支援課(市役所第二庁舎3階 ☎042-387-9836)			
教育相談	月曜～土曜日 午前9時～午後4時30分	教育相談所(本町6-5-3シャトー小金井別館3階 ☎042-384-2508)			
消費生活相談	月曜～金曜日 午前9時30分～午後4時 (正午～午後1時を除く)	経済課(市役所第二庁舎4階 ☎042-384-4999)			

犬を飼っている方へ

登録等

犬を飼い始めるときは飼い犬登録が必要です。また、住所や所有者が変わったときは「飼い犬の登録事項変更届」、犬が死亡したときは「飼い犬の死亡届」を忘れずに提出してください。

登録の鑑札=3,000円(再交付=1,600円)

市民課市民係、健康課健康係

狂犬病予防注射

飼い主には、毎年1回の狂犬病予防注射が義務付けられています。

今年度の注射が済んでいない犬の飼い主へ通知を送付しますので、ご確認ください。

狂犬病予防注射済票=550円(再交付=340円)

市民課市民係、健康課健康係

災害時の避難所での過ごし方

- ▷避難所へは、ペットも一緒に避難してください
- ▷飼い主の居住スペースとペットのスペースは別です
- ▷ケージ等に入れて避難し、避難所の所定の場所に置いてください
- ▷餌や排泄物の処理等は飼い主が行ってください

地域安全課防災消防係

犬と散歩するときは

- ▷リードにつないで飼い主が犬をコントロールできるようにしましょう
- ▷散歩中におしっこをしたときは水で流し、ふんは持ち帰ってください

身元の表示

飼い主の責任の所在を明確にし、犬が迷子になったときに発見しやすくするために鑑札や名札をつけましょう。

犬が人をかんだら

- ▷日ごろから人や他の犬にほえたり、かんだりしないようにしつけましょう。もし、犬が人をかんだら以下のとおり対応してください。
- ▷被害者の救護と再発防止措置を行う
- ▷飼い主は24時間以内に東京都動物愛護相談センター多摩支所(☎042-581-7435)に事故発生届出書を提出する
- ▷48時間以内に狂犬病の疑いがないか、獣医に犬を検診してもらう

—◇共通◇—

地域安全課防災消防係(☎042-387-9807)、市民課市民係(☎042-387-9830)、健康課健康係(☎042-321-1240)

健康センター 対1歳未満の乳児

BCG接種

時12月11日(金)、21日(月) 午前9時30分～10時45分 所保

健康課

無料 申当日直接会場へ 健康課

年3月31日現在16歳以上の方

レントゲン直接撮影 対令和3

のみ 所保健センター 内胸部

分3時(男女とも4日は午後

分11時20分、午後2時10分

分1時55分▽女性 午前10時5

分9時50分、午後1時30分

分7日(月)▽男性 午前9時

時12月3日(木)～5日(土)、

結核検診

健康診査名	とき	対象
3～4か月児・産婦健康診査	12/3(木)	令和2年8月生まれの乳児と母親
1歳6か月児健康診査	12/1(火)	令和元年5月生まれの幼児
3歳児健康診査	12/9(水)	平成29年11月生まれの幼児

※指定された時間にお越しください

健康課

対象の方には、案内状を郵送しますので、届かない方は、ご連絡ください。

12月の乳幼児・産婦健康診査

健康ガイド

健康課(保健センター)

☎042-321-1240

〒184-0015

貴井北町5-18-18

—12月の各種事業案内—

健康課

	とき	ところ	内容
乳幼児健康相談(のびのび広場相談)	12月2日(水) 13:30～15:30	公民館貫井南分館	▷身体測定、育児および保健・栄養相談・母乳相談 ▷歯科相談(奇数月の公民館東分館のみ実施) 対乳幼児、妊産婦 他持ち物等があります。事前に予約してください。月1回のみ参加可
	12月10日(木) 9:30～11:00	保健センター	
	12月11日(金) 13:30～15:30	婦人会館	
	12月18日(金) 13:30～15:30	前原暫定集会施設	
	12月23日(水) 13:30～15:30	公民館東分館	
栄養相談(管理栄養士)	12月18日(金) 13:30～15:30	保健センター	▷食生活で気になることや食事療法、離乳食など▷要予約▷別の日程をご希望の方は、ご相談ください

※保健師・管理栄養士・歯科衛生士による電話相談は随時受け付けます



子どもの食事の個別相談

時12月22日(火)午前9時～11時 所保健センター 内管理栄養士による個別相談 対乳幼児 未就学児の保護者 定5人(申込順) 申11月16日から、電話で健康課へ

(標準的な接種年齢は、生後5か月～8か月未満) 他前日の夜から接種する腕(左腕)への塗り薬は控えてください 健康課

口の乾燥トラブル相談

時12月23日(水)午後3時～4時15分 所保健センター 対60歳以上の方 定5人(申込順) 口の水分量が測定できます 申11月16日から、電話で健康課へ

小金井市民の歯と口の健康

小金井歯科 医師会では、小金井市民の歯と口の健康 2020を開催します。 時11月29日(日)午前10時～午後2時 所小金井 宮地楽器ホールマルチパーパススペース 内▽未就学児、小・中学生 ポスターコンクール展示▽歯と口の健康に関するポスター展示▽『ポケモンスマイル』



掛かりつけの医院・歯科医院・薬局はありますか？

体調等について、気軽に何でも相談できる、掛かりつけの医院・歯科医院・薬局を持つことで、早期に体調の変化に気づく専門家のサポートを受けられます。健やかな毎日を過ごすためにも、身近な掛かりつけ医院・歯科医院・薬局を持ちましょう。 健康課



コミュニティバス

CoCoバスをご利用ください



市内を循環する5つの路線があります。

バスは、ノンステップ車輦を導入しており、お年寄りや車いすの方でも安全に乗降できます。

(野川・七軒家循環は補助ステップおよび電動リフトを装備)

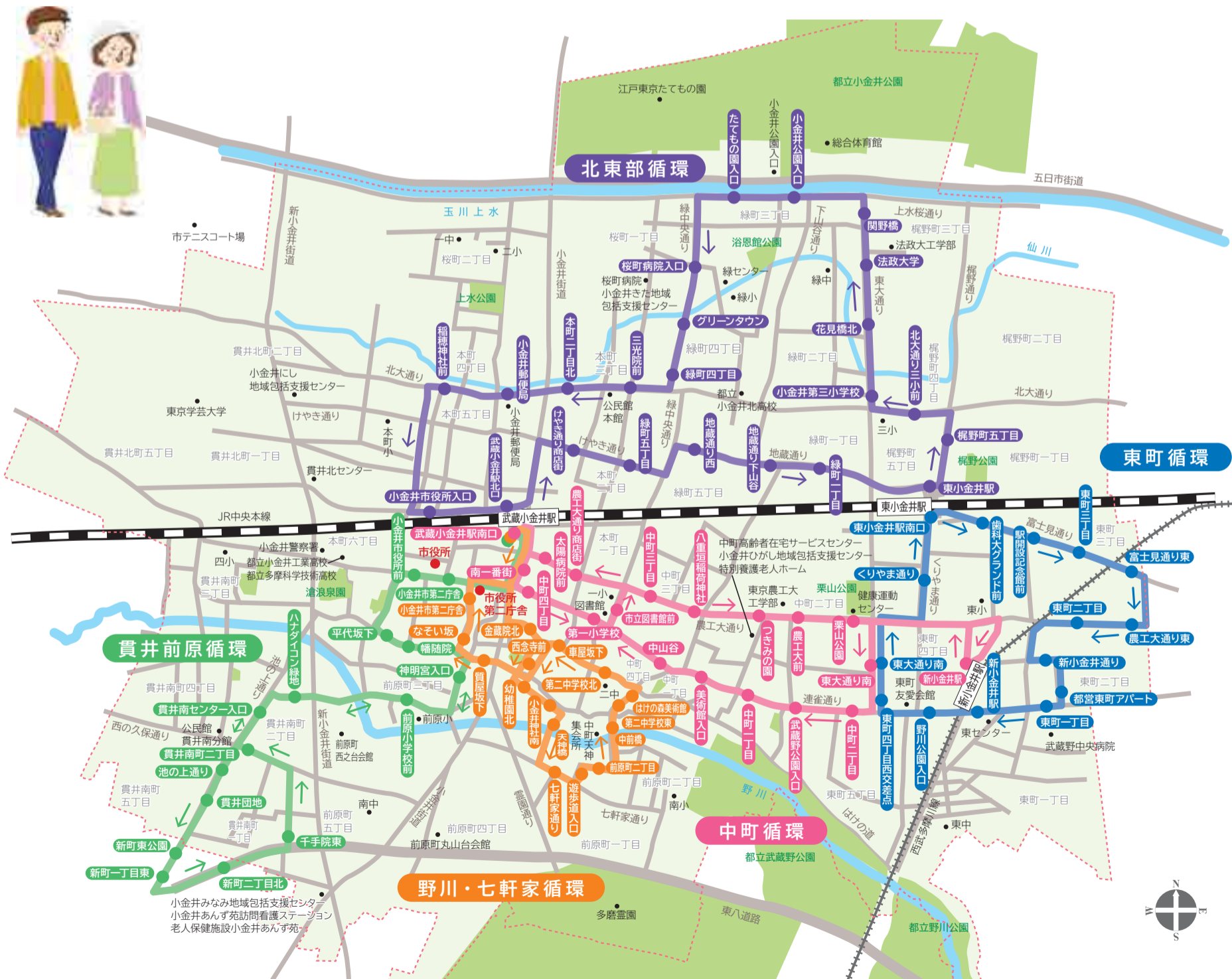
時刻表等詳細は市ホームページをご覧ください。

☎交通対策課交通対策係 (☎042-387-9850)



CoCoバスの料金等

- 運賃は1回100円です
- 便利な回数券もあります (21枚=2,000円)
- 大人も子どもも同じ金額です。未就学児は無料です
- シルバーパス、交通系ICカード、定期券は利用できません
- ベビーカーはそのまま載せられます (混雑時は折りたたんでください)
- ほかに武蔵野市のコミュニティバス (ムーバス) が、JR東小金井駅とJR武蔵境駅間で運行しています



こがねい 散策

緑を感じながら 市内散策をしてみませんか

歴史と坂道散策コース

市内北部の見どころを楽しめるコースです。見どころの一部も紹介します。

- ①大松木下之稲荷大神→②三光院→浴恩館公園→③真蔵院→④川崎平右衛門供養塔→小金井公園・江戸東京たてもの園→⑤桜町病院



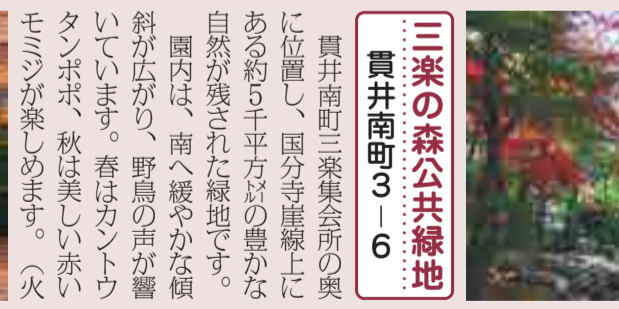
⑤桜町病院

病院・ホスピス・ホーム・修道院・教会・高齢者住宅サービスセンター等がそろっています。



三楽の森公共緑地

貴井南町三楽集会所の奥に位置し、園分寺崖線にある約5千平方メートルの豊かな緑地です。園内は、南へ緩やかな傾斜が広がり、野鳥の音が響いています。春はカントウタンポポ、秋は美しい赤いモミジが楽しめます。(火曜日の場合は休館)



都立武蔵野公園

市域南側にある大きな都立公園で、公園樹や街路樹の苗圃があります。モミジ、イチョウ、ソメイヨシノ、ハナミズキなどの紅葉が楽しめます。



その他

このほかにも、都立小金井公園、都立野川公園などがあります。お気軽に散策場所を見つけてみてください。

①大松木下之稲荷大神

再建される前の境内に御神木の大きな松があったことから名付けられました。寛政4(1792)年の庚申塔や享和4(1802)年の石灯籠など5基の石造物があります。



②三光院

京風禅料理(要予約)が味わえる臨済宗の尼寺。昭和9(1934)年創建。この土地は明治時代に小金井小次郎のあっせんで山岡鉄舟が入手したともいわれ、境内に「山岡鉄舟先生の碑」があります。



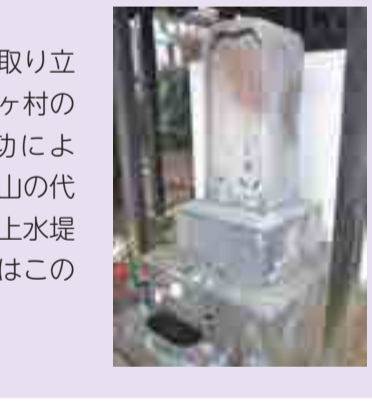
③真蔵院

真言宗豊山派慈眼山と称し、木造の聖観世音菩薩を本願としています。淡いピンク色が神秘的な古代ハスは、6～7月が見頃です。



④川崎平右衛門供養塔

幕府の新田世話役に取り立てられ、武蔵野新田82ヶ村の復興に貢献し、この功により、美濃の国や石見銀山の代官に転じました。玉川上水堤の桜並木が今日あるのはこの人のおかげです。



湧き水と遊歩道コース

市内南部の見どころを楽しめるコースです。見どころの一部も紹介します。

- 滄浪泉園→①花と緑の小径→西之台会館付近のサクラとツツジ→②下弁天→③幡随院→④質屋坂→⑤黄金の水



⑤黄金の水

平成16年、湧水で知られるこのまちの地元商店会が六地藏境内に地下100mから天然水のくみ上げに成功。登録料500円で誰でも利用できます。



①花と緑の小径

遊歩道の脇をせせらぎが流れ、ザリガニなどの生き物たちが棲んでいます。陽光にせせらぎの水がきらめく小径です。



②下弁天

かつて湧水池があり、池の中央に弁財天が祀られていた所で(弁財天は貫井神社に移された)、貫井村発祥の地でもあります。隣には、下弁天広場と上宮大澤神社があります。



③幡随院

慶長8(1603)年徳川家康が浄土宗幡随意白道和尚を神田の台(現在の駿河台)に招き、神田山新知恩寺の号を与えて開山し、徳川家の祈禱所と定められました。昭和15(1940)年現在地へ移転。広いお庭が素敵です。



④質屋坂

小金井から府中へ続いていた旧志木街道にある石置が特徴の坂。江戸時代末期ごろ坂の途中に質屋があったことからこの名がついたといわれています。



子ども子育て

予防接種等保健衛生事業は健康ガイドへ

学習塾等
受講料貸付金
高校・大学等
受験料貸付金

東京都では、受験生チャレンジ支援貸付事業として、中学校3年生・高校3年生およびそれに準じるお子さんがいる一定所得以下の世帯に、学習塾等受講料および高校・大学等受験料の貸し付けを行っています。高校・大学等に入学すると申請により貸付金の

返済が免除されます。

【学習塾等受講料貸付金】

中学校3年生・高校3年生およびそれに準じる方 20万円

【高校・大学等受験料貸付金】

高校受験 2万7千400円
(1回あたり上限2万3千円・4回まで)、大学受験 8万円

■申請期限令和3年2月5日

(金)他▽貸し付けには一定の要件を満たす必要があります▽申し込みには数日かかるので、お早めにお申し込みください■相談・受付窓 福祉協議会・福祉総合相談窓口 ☎042-386-0295 地域福祉課地域福祉係 ☎042-387-9915

教育委員会

第9回定例会

(10月13日開催)

【議題】

- ▽小金井市いじめ防止対策推進条例に関する議案の提出依頼について
- ▽小金井市立学校の管理運営に関する規則の一部を改正する規則
- ▽もくせい教室設置規程の一部を改正する規程
- ▽小金井市教育情報セキュリティ基本方針の全部改訂について
- ▽小金井市奨学資金運営委員会委員の推薦について
- ▽成年年齢引き下げ後における成人の日記念行事の在り方について

▽小金井市文化財指定の諮問について

【報告事項】

- ▽令和2年度成人の日記念行事の開催方法の変更について
- ▽小金井市総合体育館大規模改修工事(第2期)について
- ▽電子書籍の導入について
- 会議録は、情報公開コーナー(市役所第二庁舎6階)、図書館本館に備えてあります。また、市ホームページからも閲覧できます。

◎次回教育委員会の日程

11月24日(火)午後1時30分から市役所第二庁舎8階801会議室 副庶務課庶務係(市役所第二庁舎7階 ☎042-387-9872)



子ども家庭支援センター

【エンジェル教室】

リズム遊び、離乳食の話と試食、同じ地域の方との交流等を通じて育児を学びます。

時12月10日(木)、24日(木)午前10時～11時30分

原則5か月児と保護者 申12月9日まで

に、電話または直接、同センターへ

【さくらぼ(双子のつどい)】

情報交換や仲間づくりを行います。

時11月21日(土)午後1時30分～3時30分

多胎児と家族および多胎妊婦の方 他初回のみ同センターへお申し込みください

—◇共通◇—

所保健センター 問子ども家庭支援センター ☎042-321-3141(月曜・日曜・祝日を除く)



図書館おたのしみ会

図書館貫井北分室

時12月5日(土)午前10時～10時30分・11時～11時30分=工作、10時30分～11時・11時30分～正午=おはなし会 所公民館貫井北分館 対4歳～小学校3年生 定各回8人(申込順) 申11月16日から、電話または直接、同分室 ☎042-385-3561)へ

図書館本館

時12月16日(水) ①午後2時～2時30分 ②3時30分～4時 所図書館本館地階集会所 対人形劇、パネルシアターなど ①1

歳以上の未就学児と保護者 ②小学生 定各回25人(申込順) 申11月17日から、電話または直接、同館 ☎042-383-1138)へ

図書館緑分室

時12月19日(土)午後3時～3時30分 所公民館緑分館 対絵本読み聞かせなど 対3歳～小学校3年生程度(保護者同伴可) 定20人(申込順) 申11月25日から、電話または直接、同分室 ☎042-387-7302)へ



12月のみんなであそぼうほいくえん

■催し

※は要事前申込(申込順)。原則保護者同伴

施設名	内容
市立けやき ☎0422-60-0770	なのはな広場「屋上園庭であそぼう!」※=時3日(木)午前10時～11時(雨天時は室内遊び) 対2～3歳児 定10組 申11月16日から
光明第二 ☎042-381-8706	リモート広場「パネルシアターと手遊び」※=時18日(金)午前10時～10時40分 対0～5歳児 申11月16日から
ひなぎく ☎0422-55-4417	親子で遊ぼう※=時11日(金)午前10時15分から 対0歳児 定5組 申11月16日から
	おはなし会※=時15日(火)午前10時から 対未就学児 定5組 申11月16日から
	クリスマス飾りを作ろう※=時17日(木)午前10時15分から 対1～3歳児 定5組 申11月16日から
愛の園 ☎042-325-1045	赤ちゃんのスキンケアと赤ちゃんたいそう※=時9日(水)午前10時から 対妊婦・生後4か月までの子ども 定5組 申11月16日から
しんあい ☎042-381-2263	作って遊ぼう※=時3日(木)午前9時30分～11時 定3組 申11月26日から
貫井 ☎042-381-3575	リズムで遊ぼう※=時2日(水)午前10時から 対1～2歳児 定3組 申11月16日から
	わらべうた※=時11日(金)午前10時から 対0～1歳児 定5組 申11月16日から
こむぎ ☎042-381-1589	ひよこ学習※=時17日(木)午前9時40分～10時40分 対出産前後の母と父 定4組 申11月16日から
しんあいのぞみ ☎042-401-1721	にこにこ広場※=時11日(金)午前9時30分～11時 申12月4日から
グローバルキッズ武蔵小金井 ☎042-387-8022	冬に流行る病気予防※=時10日(木)午前10時から 対未就園児 定5組 申11月25日から
	子ども向け絵本の紹介ほか※=時17日(木)午前10時から 対未就園児 定5組 申12月2日から

NEW

子どもの居場所サイト「えにえに」がスタート!

「えにえに」は、子どもの居場所サイトです。子どもがいろいろな場所について知り、「生き、育ち、守られ、参加することができる」居場所と出会い、仲間や支援者となつなげられることを願って運営しています。

また、子どもの居場所に関する活動をされている方からの情報提供も随時募集しています。

■URL <https://anyany.nobinovino.net> (右記QRコード)

問小金井子育て・子育て支援ネットワーク協議会 ☎080-4836-2865、子育て支援課子育て支援係 ☎042-387-9836



子どもが今の気持ち、場所、目的などから検索できます。のぞいてみてね

こがねいっこ健康ナビをご利用ください

妊娠期から乳幼児期に必要な母子保健情報や、予防接種などの情報提供を行うホームページ（こがねいっこ健康ナビ）を開設しています。

マイページ登録をすると、妊娠週数やお子さんの年齢に合わせた情報の受信や、予防接種のスケジュールを組むことができる機能の利用ができます。

ご利用できるサービス

- ▷妊婦支援メール
- ▷乳幼児食育メール
- ▷子どもの健診日程や相談事業日程の確認
- ▷予防接種スケジュール機能
- ▷各種教室案内
- ▷ママやパパの健康情報
- ▷医療機関一覧
- ▷子どもの身長や体重の成長記録など

ご利用方法

- ▷携帯電話の方は、下記QRコードから登録してください
- ▷パソコン等の方は、右記URLを参照し、登録してください



多言語機能が使用できます

使用できる言語は、インドネシア語、スペイン語、タイ語、タガログ語、ネパール語、フランス語、ロシア語、英語、韓国語、中国語（簡体）、中国語（繁体）、日本語です。

悪質なメールにご注意

最近自治体名をかたまって、メールアドレスを登録させる悪質な電子メール等が増えています。市では、個別に電子メールで登録案内を行うことは、一切ありませんので、十分ご注意ください。

—◇共通◇—

- ホームページURL <http://koganei.city-hc.jp/>
- 対妊婦および0～5歳児の保護者
- ※無料※通信料は利用者負担
- 問健康課（☎042-321-1240）



時12月5日（土）午後1時30分～3時 所公民館貫井南分館 講金藤博子さん（東京都消費者啓発員） 対市内在住・在学の小・中学生と保護者（小学校3年生以下は保護者同伴） 定25人（申込順） 申11月16日から、電話または公民館貫井南分館窓口（☎042-383-1116）へ

親子で学ぼう
スマホデビューの
危険回避術

ご利用ください 妊婦面談

市内在住のすべての妊婦の方を対象に面談を行っています。保健師が個別に面談を行い、体調のこと、妊娠中や出産後の事業紹介、きょうだいへの対応など一人ひとりの状況に合わせて相談に応じます。面談を受けた方にはお祝いの品を差し上げます。

- 時月曜～金曜日（午前8時30分～午後5時）
- 所保健センター、市役所第二庁舎
- 申事前に、電話で健康課（☎042-321-1240）へ



今年度のお祝いの品（カタログギフト）

12月のじどうかん

【休館日＝日曜日、28日（月）～31日（木）】



詳細は、公立小・中学校に配布している「毎月のたより」や市ホームページをご覧ください。申し込みは原則、電話または直接、各児童館へ。

困＝未就学児対象（保護者同伴）
小＝小学生対象
中＝中学生対象
高＝高校生世代対象

共通	
移動児童館・わんぱく号オリジナルフリスビーを作って飛ばそう	時19日（土）午後1時～3時、雨天中止 所都立武蔵野公園くじら山 時飲み物、タオル 他動きやすい服装で
今月のおもちゃ病院	時東児童館＝2日（水）、緑児童館＝14日（月）、貫井南児童館＝16日（水）。いずれも午前10時～午後1時 定1件100円
本町児童館（☎042-383-1176）	
乳幼児のつどい 困	時内14日までの月曜日は0～2歳児交流会。16日までの水曜日は1歳児以上交流会、9日＝誕生日会、16日＝サンタクロースのグリーティングルーム。17日までの木曜日は0歳児交流会、10日＝助産師さんのベビーマッサージ体験講座 定5人（申込順） 申11月24日から、17日＝サンタクロースのグリーティングルーム。いずれも午前10時～正午。19日（土）①午前10時～11時②11時～正午 内パパと遊ぼう、リズム遊びのつどい 対①歩行前の0歳児②歩行後の0～2歳児 定各回5人（申込順） 申11月24日から
東児童館（☎042-383-1177）	
常設子育てひろば 困	時内月曜～土曜日午前10時～午後4時。3日（木）＝おはなし会、7日（月）＝誕生日会、8日（火）＝手遊び、19日（土）＝おとうさんもいっしょ。9日（水）午前10時30分から。11時10分から 内クリスマス会 定各回10人（多数抽選）、21日（月）午前10時30分から。11時15分から 内リズム遊び 定各回5人（多数抽選） 申いずれも11月20日～28日
ちょこっと3・4・5・6 困	時24日（木）、25日（金）午前10時から、11時から 内遊戯室と前庭開放 対幼稚園世代 定各回15人（申込順） 申11月20日から
おはなし会 困 四	時24日（木）午後3時30分から 内絵本の読み聞かせ、工作等 定8人（多数抽選） 申11月20日～27日
専門相談事業	時内12日（土）＝子育て相談、15日（火）＝思春期相談、いずれも午前10時～午後1時 申いずれも随時受付
中高生世代あつまれ!! 「ぶれいすHIGAJI」 困 高	時内水曜日午後6時～8時はフリースペース
貫井南児童館（☎042-383-9777）	
乳幼児のつどい 困	時内木曜日は0歳児交流会、10日午前11時～正午＝健康相談会 定10人（申込順） 申11月16日から。月曜日と金曜日は0～2歳のフリースペース、11日・14日＝クリスマス寝相アート、21日＝サンタさんグリーティングルーム、25日＝誕生日会、いずれも午前10時～午後1時。5日（土）午前10時～正午＝ヌクイダディ集まれ、ブロックとプラレールであそぼう
あそぼうキッズ 困	時14日（月）、21日（月）午後1時30分～3時30分 内遊戯室開放 対幼稚園世代 定10人（申込順） 申11月16日から
パネルシアターのクリスマス会 困 四	時12日（土）午前10時30分～11時10分 対幼児、小学生 定20人（申込順） 申11月16日から
中・高校生世代のスペース @ヌクイ 困 高	時内金曜日午後4時～8時はフリースペース、4日＝ボードゲームの日 定8人（申込順）、18日＝ミニビリヤードの日 定8人（申込順） 申いずれも11月16日から
バンドスタジオ貸出 困 高	定2人まで可 申要事前申込
緑児童館（☎042-383-6910）	
乳幼児のつどい 困	時内24日までの月曜～土曜日午前10時～午後3時はフリースペース（土曜日は1時まで）。水曜日は1歳児あそぼうよ、16日午前10時45分から～11時30分から（各回10分程度）＝誕生日会、23日午前10時30分から～11時30分から（各回30分程度）＝ミニクリスマス会 定各回10人（申込順） 申11月18日から。木曜日は0歳児ひよこ、インスタ映えの日「正月バージョン」。交流会は正午まで
あつまれみどりっ子 困	時10日（木）午後3時30分から 内松ぼっくりツリー作り 対3歳児以上 定5人（申込順） 申11月18日から
ロビンソンクラブ 困 四	時21日（月）①午後3時～3時45分②4時～5時 内クリスマスキャンドル作り 対①3歳以上の未就学児②小学校3年生以下 定①4人②8人（いずれも申込順） 定100円 申11月18日から

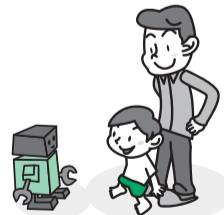
子どもの笑顔をみんなで守る 虐待かな?と思ったら (通告・相談)

・連絡は匿名で行うことも可能です
・連絡者や連絡内容に関する秘密は守られます
▽子ども家庭支援センター（相談窓口）
☎042-321-3146 月曜～土曜 午前9時～午後5時
▽児童相談所虐待対応ダイヤル（緊急時）
☎189-9000
※お近くの児童相談所につながります
※189がつながらない場合は、☎0570-783-189へ

おとうさん講座

子どもを知るとあそびが変わる!?

時12月19日（土）午前10時30分～正午 所保健センター 内子どもの発達とあそびについてのお話と懇談 講松田景子さん（言語聴覚士） 対0～3歳児の父親 定10人（申込順） 他保育あり（5人。要事前申込） 申11月19日午前10時から、電話または直接、子ども家庭支援センター（☎042-321-3141＝月曜・日曜・祝日を除く）へ



おととしの様子

福祉のひろば

認知症予防通いの場 —脳いきいき講座—

認知症についての基礎知識と予防法を学びましょう。

時12月11日(金)午後2時～3時30分

所前原暫定集会施設
市内在住の65歳以上の方で、要介護認定等を受けていない方定10人(申込順)申11月16日から、電話で小金井にし地域包括支援センター(☎042-388-7373)へ

認知症家族の集い

認知症の方を介護している家族同士で悩みや不安を語り合い、専門の先生の講座を交えながら勉強しませんか。

時12月12日(土)午後1時～3時
所前原暫定集会施設
五島シズさん(認知症介護研究・研修東京センター客員上級研究員)定20人(申込順)申11月16日から、電話で緑寿園ケアセンター(☎042-462-1206)へ



介護予防相談会

時11月26日(木)午後1時30分～4時30分
所桜町高齢者在宅サービスセンター(桜町1-9-5)対65歳以上の方で、要支援・要介護の認定を受けていない方定対象地域本町2・3丁目、桜町1・3丁目、梶野町、関野町、緑町定5人(申込順)申11月16日から、電話で小金井きた地域包括支援センター(☎042-388-1244)へ

親族後見人のつづき

権利擁護センターでは、成年後見制度における親族後見人の方を対象に、連絡会を開催します。

時12月10日(木)午後1時30分～3時
所社会福祉協議会定10人(申込順)申11月16日から、電話で権利擁護センター(☎042-386-0121)へ

40)へ
家族介護教室
(こがねい介護教室)
—老いに合わせた食事などの工夫について—
時12月12日(土)午後1時30分～3時
所聖ヨハネ会本館戸塚ホール(桜町1-2-20)
講永野裕子さん(管理栄養士)ほか対家族を介護している方等定12人(申込順)申11月16日から、電話で本町高齢者在宅サービスセンター(☎042-388-8011)へ

社会を明るくする運動の標語が決定

社会を明るくする運動は、すべての国民が力を合わせ、犯罪のない明るい社会を築くための全国的な運動です。

社会を明るくする運動小金井市推進委員会では、運動の一環として、少年の非行防止、健全育成にふさわしい標語を市内在住・在勤・在学の方を対象に募集したところ、27点の応募がありました。

選考の結果、入選1点、佳作2点を決定しましたので紹介します。なお、入選作品は、令和3年度の第71回社会を明るくする運動の啓発用品に印刷し、配布します。

入選

ふれあいと笑顔が育む夢・未来

(小畑 和裕さん・貫井北町)

佳作

あいさつは明るい社会の第一歩

(杉沢 史朗さん・中町)

ふれ合いの心に宿る思いやり

(高水 孝雄さん・貫井南町)

問地域福祉課地域福祉係 (☎042-387-9915)

市ホームページのバナー広告募集

市ホームページに掲載するバナー広告を募集しています。月間平均アクセス件数が約45万件と多くのアクセスがあります。有効な広告媒体として、ぜひご活用ください。

申し込みは、随時受け付けています。

■掲載場所市ホームページのトップページ

■掲載期間各月1日から1か月単位(最長12か月)

■掲載料(1枠)▷1か月=30,000円▷3か月=85,500円(月額28,500円)▷6か月=162,000円(月額27,000円)▷12か月=288,000円(月額24,000円)

■申込書配布市ホームページから「小金井市広告掲載申込書」「小金井市ホームページバナー広告掲載申込内容書」をダウンロードしてください

■郵送または直接、申込書等に必要事項を明記し、広報秘書課広報係(〒184-8504住所不要・市役所本庁舎2階☎042-387-9803)へ



■目標額620万円■期間12月1日(火)～28日(月)■募金方法市内各地域の地区委員が各家庭に呼びかけるほか、社



市難病者福祉手当を支給11月期分(8～11月該当分)振込日11月30日(月)振込日以降、通帳でお確かめください。金融機関によっては2・3日遅れる場合があります。

歳末たすけあい運動にご協力を

今年も全国一斉に12月1日から歳末たすけあい運動が始まります。

この運動は、市内の町会・自治会、民生・児童委員協議会を中心として行われます。

昨年皆様のご協力により、募金額は約57万円に達しました。募金は見舞品・祝金として100世帯にお渡ししたほか、地域福祉事業に活用させていただきます。

誰もが暮らしやすい福祉のまちづくりを進めるために、皆様のご協力をお願いいたします。

◆子育て支援のために▽4千円⇨カントリーパートナーズ

会福祉協議会で受け付けます■使途在宅要介護者世帯見舞品、在宅障害者成人祝品および地域福祉活動費として幅広く活用させていただきます問社会福祉協議会(☎042-386-0294)

善意の輪

社会福祉協議会取扱分

◎9月分(敬称略)

【一般寄附】

▽3千984円⇨ちよこっと募金箱

【特定寄附】

◆子育て支援のために▽4千円⇨カントリーパートナーズ

..... 広告掲載等のお問い合わせは、(株)ホープ(広告代理店) ☎092-716-1401へ

広告枠

庭木1本からお手入れOK!



- ☑庭木1本より明瞭料金
- ☑土日でもOKです
- ☑トイレはお借りしません
- ☑お茶はご遠慮します

広報こがねいをご賞の方に
生垣剪定幅1m(高さ2m)通常2,000円を
先着10名様1,000円!

ガーデンユタスプラス ●調布支店 調布市東つつじヶ丘1-1-13
営業時間 9:00～17:00 ☎03-6379-6353

“その人らしい”

私たちセレモの森は、その人らしい心に残る御葬儀をお手伝いいたします。



お葬式で心配なこと、なんでもご相談ください。

株式会社セレモの森 ☎0120-20-4448

小金井市本町2-19-21

葬儀ローン、各種カード承ります

情報ア・ラ・カルト

このコーナーでは、市民グループなどの催し物等を紹介します。事業の実施内容に市および教育委員会は携わっていませんので、ご不明な点は、主催者にお問い合わせください。

(掲載内容についての責任は主催者側に負っていただきます)

後援事業

掲載を希望する団体は、後援申請を行った担当課に記載方法・締切日などを確認してください。

催し・講座

- 「遺言と相続」無料相談会 時11月20日(金)午前9時20分～11時40分 所小金井 宮地楽器ホール練習室2・3 内遺言・相続・遺産分割協議等 申要事前予約(1組40分以内) 問遺言と相続をサポートする行政書士の会・千葉(☎042-301-0064)
- ねんきん仲間の文化・美術作品展 時11月20日(金)～22日(日)午前10時～午後5時(20日は1時30分から、22日は4時まで) 所小金井 宮地楽器ホールマルチパーパススペース 無料 問年金者組合小金井支部・長谷川(☎070-6666-7717)
- ラミィキューブ練習会 時11月21日(土)午後1時～10時(入退場自由) 所小金井 宮地楽器ホール 内脳トレにもなるボードゲームの練習 対小学校3年生以上 500円他予約優先。当日来場可 申電話、EメールまたはSMSでラミィキューブの会・井口(☎090-7632-3260 表legames@buckeye.co.jp) へ
- 持続化給付金等の無料申請サポートと遺言相続無料相談 時11月23日(祝)午後1時～5時 所小金井 宮地楽器ホールスペースN 内東京都行政書士会多摩中央支部が持続化給付金や家賃支援給付金のWEB申請等

- のサポートをします 申要事前申込 問クーリングオフ行政書士事務所(☎042-381-1779)
- 秋の小金井公園自然観察会 時 所11月23日(祝)午前10時同公園内江戸東京たてもの園前集合～正午同園解散(雨天中止) 内木の実、珍しい樹木について解説します 無料 申当日直接集合場所へ 問小金井自然観察会・大石(☎090-4392-2556)
- 第15回彩人形作品展 時11月26日(木)～28日(土)午前10時～午後5時(26日は1時から、28日は4時30分まで) 所小金井 宮地楽器ホールマルチパーパススペース 内手のひらサイズの和紙人形を展示 無料 問彩人形グループ・豊嶋(☎042-301-2760)
- お一人様の老後支援の無料相談会 時11月28日(土)午前10時～午後1時 所東小金井駅開設記念会館・マロンホール2階会議室 講行政書士を中心とした専門家集団 内終活、遺言、相続、暮らし・死後の事務手続き等 申当日直接会場へ 問NPO法人広域市民の暮らし支援機構・春日(☎090-4711-8507)
- オペラ集団 I CANTORI 時 内 11月28日(土)オペラ合唱の名曲ガラコンサート＝午前10時30分から、2,000円。オペラ椿姫＝午後2時

- 30分から、7時から、各回3,500円 所小金井 宮地楽器ホール小ホール 申電話またはEメールで同団体(☎080-5973-2077 表i.cantori.ticket@gmail.com) へ
- ヒガコ・フリーマーケット出店募集 時12月19日(土)午前10時～午後2時30分 所東小金井南口商店会 対市内在住・在勤の18歳以上の方 100円 申11月30日までに、ホームページ参照のうえ、同商店会・磯辺(☎090-2317-6077 HP https://www.facebook.com/higakominami-guchi) へ
- アトリエカラフル美術教室クリスマス会工作2020 時12月23日(水)午前10時15分から、午後2時15分から 所小金井 宮地楽器ホール小ホール 内フェルト布地で壁掛けクリスマスツリーを作ろう 対2歳～中学生(保護者同伴可) 定50人(申込順) 無料

申11月15日から、電話で島津アトリ工房・島津(☎080-5485-7226)へ

スポーツ

- ストレッチたっぷりエアロビクス 時12月2日からの毎週水曜日午前9時15分～10時45分 所栗山公園健康運動センター 定若干名(多数抽選) 4,400円(月額) 申11月24日(必着)までに、往復はがきまたは電話で住所・氏名・年齢・電話番号を黄金井倶楽部A係(〒184-0005桜町2-2-31 ☎042-406-2280) へ
- ゴルフ気分を楽しめる！ターゲットバードゴルフ体験会 時12月7日(月)午後1時～3時(雨天中止) 所梶野公園 対60歳以上の方 他用具無料貸与あり 申当日直接会場へ 問市ターゲットバードゴルフ協会・山田(☎090-8898-9761)

サークルのひろば

掲載を希望する団体は、公民館各館へ。開催日・場所等の詳細は、各団体へ。

- ◆一葉会・絵手紙 原則第2・4月曜日午前9時～正午、桜町上水会館で。講師は萩原久美子さん。初心者歓迎。連絡は横山(☎042-301-0839)
- ◆小金井書道倶楽部 原則月2回水曜日午前10時～正午、小金井 宮地楽器ホール練習室で。初歩からの書

道。3,000円(月額)。連絡は日野(☎090-8642-3963)

◆フラダンス・カウルレファ 原則第2・4火曜日午後7時30分～8時30分、公民館貫井北分館で。音楽に合わせて一緒に楽しく踊りましょう。連絡は西村(☎090-5828-4996)



Event

学び・くらし

- 地域研究 多摩地域を知る 江戸時代の病と治安

時12月8日(火)、22日(火)午後2時～4時(全2回) 所公民館貫井北分館 内江戸時代の流行り病といやし、幕末の多摩地域とアウトロー 講花木知子さん(府中市郷土の森博物館学芸員) 対市内在住・在勤・在学の方 定15人(申込順) 申11月16日から、電話または公民館貫井北分館窓口(☎042-385-3401) へ

歳ぐらゐの方 定8人(申込順) 500円 申11月16日から、電話または公民館貫井北分館窓口(☎042-385-3401) へ

すぐに使える！役立つ！女性のための再就職支援セミナー&個別相談会 女性のためのライフワークバランス 講座 in 小金井

時12月16日(水)午後1時～3時30分 所小金井 宮地楽器ホール小ホール 講大塚圭子さん(キャリアコンサルタント) 対就職活動中または、これから働きたいと考えている女性の方 ※東京のごセンターの利用登録が必要で 定50人(申込順) 他▽保育あり(1歳以上の未就学児。4人。要事前申込)▽希望者には個別面談あり(12人。要事前申込) 申11月16日から、電話で女性のご応募テラス多摩プラランチ(☎042-529-9003) へ 問企画政策課男女共同参画室(☎042-387-9853)

市民講座 中央ヨーロッパの世界遺産ーチェコ・スロバキアを中心に

時12月8日(火)、22日(火)午前10時～正午(全2回) 所公民館東分館 講本田陽子さん(世界遺産アカデミー研究員) 対市内在住・在勤・在学の方 定20人(申込順) 申11月16日から、電話または公民館東分館窓口(☎042-384-4422) へ

青少年教育事業 クリスマスローズの寄せ植えづくり

時12月19日(土)午後2時～4時 所公民館貫井北分館 講野口貴子さん(日本クリスマスマローズ協会理事) 対市内在住・在勤・在学の小学生～25

成人学校 「水引細工で作る梅結びのリース」

時12月11日(金)午前10時～正午 所公民館貫井南分館 講小松慶子さん(紙単衣主宰) 対市内在住・在勤・在学の方 定8人(多数抽選) 500円 申11月24日(必着)までに、往復はがき(1人1通)に住所・氏名(ふりがな)・年齢・電話番号を明記し、公民館貫井南分館「水引細工で作る梅結びのリース係」(〒184-000

種目	ところ	曜日	時間	実施日
卓球	緑小	日	午後1時～4時	6・13・20日
剣道	前原小	水	午後6時～9時	2・9・16日
バドミントン	本町小	日	正午～午後3時	6・13・20日
柔道	一中	金	午後7時～9時	4・11・18日

14貫井南町4-3-23 ☎042-383-1168) へ

「混迷の時代を幸せに生き抜くメンタル力」

時12月11日(金)、18日(金)午前10時～正午(全2回) 所公民館東分館 講前野マドカさん(慶応義塾大学大学院SDM研究所研究員) 対市内在住・在勤・在学の方 定20人(申込順) 申11月18日から、電話または公民館東分館窓口(☎042-384-4422) へ

スポーツ 12月のスポーツ 個人利用開放校

利用前に、申込書を生涯学習課へ提出する必要があります。詳しくは、市ホームページをご覧ください。

■申込書配布場所 生涯学習課(市役所第二庁舎7階)、市ホームページ 他 車での来場はご遠慮ください 問生涯学習課スポーツ振興係(☎042-386-2462)

マンホールカードを無料配布

特別版
(ゴールドカラー)

延期していた、東京都デザインマンホール活用事業の一環であるマンホールカード特別版(ゴールドカラー)の配布を開始することになりました。

マンホールカードは、下水道に慣れ親しんでもらうため、下水道広報プラットフォームが企画・監修するご当地コレクションアイテムです。

市では、マンホールカード第2弾として、市公共下水道イメージキャラクター「桜水(おうすい)くん」のマンホールカードを配布します。

※事前予約や郵送はできません

■配布開始日 11月19日(木)

■配布場所 商工会館1階受付=午前9時～午後5時(正午～午後1時を除く。年末年始を除く) ※直接のお問い合わせはご遠慮ください

■配布枚数 1人1枚

※配布枚数に限りがあります

☎下水道課業務設備係(☎042-387-9828)



カード表



カード裏

12月の行事 12日=天体教室、20日=ほうとう作り ¥200円、27日=正月しめ縄作り ¥200円 令和3年3月分の予約 12月1日から受け付けます。申し込みは、☎0120-484-647(申込専用) FAX0551-48-4646 http://koganei-kiyosato.com/ ☎清里山荘(☎0551-48-4649)	○空室あり △空室少し ×満室	31 30 29 28 27 26 25 24 23 22 21 20 19 18 17 16 15 14 13 12 11 10 9 8 7 6 5 4 3 2 1 日 (木 水 火 月 日 土 金 木 水 火 月 日 土 金 木 水 火 月 日 土 金 木 水 火 月 日 土 金 木 水)	清里山荘 空室状況(11月6日現在) 12月 一般棟 団体棟	▼武蔵野赤十字病院 武蔵野市境南町1-26-11 ☎0422213213 ☎0422213111	小児救急(365日24時間) 武蔵野市境南町1-26-11 ☎031527210303 聴覚障害者向け専用FAX031528518080	▼東京消防庁救急相談センター ☎7119 固定電話、携帯電話、の固定電話、携帯電話 ☎04215212323 ▼東京都保健医療情報センター 医療機関案内(心まわり) ☎031527210303 聴覚障害者向け専用FAX031528518080	24時間テレホンサービス 東京都・子供の健康相談室 受付時間 ▼平日 午後6時～翌朝8時 ▼休日(土曜・日曜・祝日) 午前8時～翌朝8時 ☎800011プッシュ8回線の固定電話、携帯電話 ☎031528518080
	冬季期間(11月～3月)は、暖房設備がないため閉鎖						

休日診療 受付時間：午前9時～正午、午後1時～5時 準夜→午後5時30分～9時 ※ 新型コロナウイルス感染症拡大防止のため、診療科目にかかわらず、必ず電話で確認のうえ、受診してください							この休日診療は、小金井市医師会、小金井歯科医師会、小金井市薬剤師会の協力で行っています。		休日歯科診療 診療時間：午前9時～正午、午後1時～5時 ※ 応急処置に限ります		薬局 午前9時～正午、午後1時～5時 薬を処方された場合は、各医療機関受付にお問い合わせください。	
11月15日(日) 山崎内科医院 北天通り 緑町5-12-17 ☎042-381-1462	かわべ内科クリニック コンビニエンスストア 北天通り 東大通り 緑町2-2-1 エスワール小金井1-東号室 ☎042-401-1860	共立整形外科 武蔵小金井駅 南口 前原上交差点 本町6-9-38-1F ☎042-383-5115	武蔵野中央病院 武蔵野市境南町 東町1-44-26 ☎0422-31-1231	小金井橋さくらクリニック 小金井橋 玉川上水 至武蔵小金井駅北口 本町1-15-11 ☎042-382-5101	岡歯科医院 武蔵小金井駅 南口 前原上交差点 前原町3-36-16 小金井グリーンハイブ201 ☎042-384-0222	竹の葉薬局小金井緑町店 緑町5-12-17 ☎042-316-7688 コカラファイン薬局小金井店 本町1-8-14 ☎042-386-2580						
11月22日(日) 丸茂医院 北天通り 武蔵小金井駅 本町2-12-1 ☎042-383-2232	はぎクリニック 武蔵小金井駅 南口 至武蔵小金井駅北口 本町1-18-3 ユニフル武蔵小金井 スイート203B ☎042-387-1603	小松外科胃腸科 至小金井橋 本町2丁目 交差点 北天通り 至武蔵小金井駅北口 本町2-20-20 ☎042-381-3346	小金井皮膚科クリニック 武蔵小金井駅 北口 銀行 本町5-19-30 ☎042-385-0233	はぎクリニック 武蔵小金井駅 南口 至武蔵小金井駅北口 本町1-18-3 ユニフル武蔵小金井 スイート203B ☎042-387-1603	湯山歯科医院 武蔵小金井駅 南口 至武蔵小金井駅北口 東町4-21-10 湯山ビル1F ☎042-381-6211	ひばり薬局(小金井店) 本町2-11-10(エール1F) ☎042-316-5579 薬局日本メディカル 本町1-18-3 ☎042-316-5407 柴崎薬局 (本町5-38-32-102) ☎042-381-2655 調剤薬局北なが 本町5-18-13 ☎042-381-2906						
11月23日(月・祝) くらた内科クリニック 中大附属高 公務員住宅 北天通り ドラッグストア 本町住宅 歩道橋 実井北町3-27-7 ☎042-386-7288	くらた内科医院 コンビニエンスストア 至梶野橋 梶野通り 梶野町交差点 北口 東小金井駅 梶野町4-11-13 ☎0422-53-5666	大見医院 梶野町交差点 北天通り 至武蔵小金井駅北口 梶野町5-5-6 ☎042-385-2272	小金井眼科クリニック 武蔵小金井駅 北口 本町5-19-26 ☎042-385-7755	くらた内科医院 コンビニエンスストア 至梶野橋 梶野通り 梶野町交差点 北口 東小金井駅 梶野町4-11-13 ☎0422-53-5666	實井北町歯科医院 中大附属高 学芸大 学芸大角 交差点 実井北町2-18-10 ☎042-383-8217	おおにし薬局 梶野町4-20-4 ☎0422-55-8998 にじいろ薬局 (梶野町5-9-9クレール1F) ☎042-316-3795						
11月29日(日) 武蔵小金井クリニック 飲食店 銀行 北口 武蔵小金井駅 本町5-19-33 ☎042-384-0080	東小金井駅前ゼモクリニック 北天通り 梶野町交差点 東小金井駅 梶野町5-3-25-209 クリオ東小金井パークフロント ☎042-387-1030	小松外科胃腸科 至小金井橋 本町2丁目 交差点 北天通り 至武蔵小金井駅北口 本町2-20-20 ☎042-381-3346	三枝耳鼻咽喉科・小児科医院 武蔵小金井駅 北口 本町5-19-32 三枝ビル2F ☎042-381-8221	清水医院 止水公園 北天通り 本町4-19-16 ☎042-384-1212	ヒガコ歯科クリニック 北天通り 梶野公園 梶野町交差点 北口 東小金井駅 梶野町5-11-5 パビスプラザ303 ☎042-316-3948	にじいろ薬局 (梶野町5-9-9クレール1F) ☎042-316-3795 調剤薬局北なが (本町5-18-13) ☎042-381-2906 柴崎薬局 (本町5-38-32-102) ☎042-381-2655						