

介護職員 初任者研修 受講費用の助成

介護職員初任者研修を修了し、一定要件を満たす方に受講料等の一部を助成します。



■**申込期限**▽市内在住で、研修修了後6か月以内に市内の介護保険事業者に就労し、3か月以上継続して勤務している方▽就労開始後6か月以内に申請▽市内の介護保険事業者に3か月以上継続して勤務し、研修修了後も継続して勤務する方▽研修修了後6か月以内に申請■**助成金額**受講料等の半額まで(100円未満は切り捨て。上限は3万円)■**他申請用紙**は、市ホームページからダウンロードできます■**介護福祉課**高齢福祉係(☎042-387-9843)

特別障害者手当等の支給

5月期分(2〜4月分)■**振込日**5月10日(月)※振込日以降、通帳でお確かめください。なお、金融機関によっては、2・3日遅れる場合があります■**他**次のような場合にはご連絡ください▽振込日以降、7日を過ぎても振り込みがない場合▽口座や住所、または氏名を変更した場合▽施設に入所した場合▽病院等に3か月を超えて入院した場合(特別障害者手当のみ)■**自立生活支援課**障害福祉係(☎042-387-9842)

健康ガイド

健康課(保健センター)
(☎042-321-1240)
〒184-0015
貫井北町5-18-18

離乳食教室

【1回食への進め方】
時 6月15日(火) 午前10時30分〜11時15分、11時30分〜午後0時15分**対**おむね4〜5か月児の保護者
【2回食への進め方】
時 6月15日(火) 午後2時45分〜3時45分**対**おむね6〜7か月児の保護者
【3回食への進め方】
時 6月11日(金) 午後1時30分〜2時45分**対**おむね8〜11か月児の保護者



11か月児の保護者
——◇共通◇——
所保健センター**内**管理栄養士・歯科衛生士による講義など**定**各回9人(申込順)■**他**母子同室です■**申**5月6日から、電話で健康課へ

両親学級

時 ①6月18日(金) ②19日(土) 午前10時〜午後0時30分
②は午前11時30分まで
所保健センター**内**沐浴実習等**対**おむね16〜27週の妊婦

乳がん検診

【①桜町病院】
時 7月2日〜9月29日の火曜・水曜・金曜日の午後**定**10人(多数抽選)
【②小金井つるかめクリニック】
時 7月1日〜9月30日(日曜日を除く) **定**20人(多数抽選)

【③東小金井さくらクリニック】
時 7月1日〜9月30日の月曜〜金曜日(水曜日の午後を除く) **定**100人(多数抽選)

共通

■**マンモグラフィ検査**令和4年3月31日現在40歳以上の女性で、令和2年4月以降に市の乳がん検診を受

診していない方。なお、次の方は受診できません▽現在授乳中、妊娠中、断乳後6か月以内の方▽乳房疾患で治療中、経過観察中、手術後の方▽まっすぐに立つことが難しい方▽心臓にペースメーカーを装着している方▽豊胸手術をした方■**費用**2千円※生活保護世帯・住民税非課税世帯の方は減免制度あり■**他**抽選結果は、6月上旬に発送します■**申**5月17日(必着)までに、郵送(1人1通)で「乳がん検診希望・希望医療機関名(①〜③のいずれか)・住所・氏名・生年月日・電話番号を明記し、健康課へ■市ホームページから申請可

たはパートナーの方(妊娠週数は目安です。初めての出産で、体験機会のない家庭のみ)■**定**①32人②22人(各家庭1人。いずれも申込順)■**申**5月6日から、電話で健康課へ

健康メモ

「おくしゃみ」の原因

日常的にマスクを使用することが増え、ふとした瞬間に「ん？クサッ」と、自分の息のにおいに、ドキッとすることはありませんか。

その原因は、口腔常在菌が口の中でどんどん増殖する時に発生しているに違いありません。決してマスクが不良品などではありません。

通常、口の中に存在する菌は菌みがかきでその大多数が洗い流されます。しかし、わずかに残ります。潜在しているのです、舌苔にもいます。磨き残されたわずかな菌は昼夜を問わず再び増殖し、またもやあのおいを放つのです。朝起きた時は特に増えています。

ところが、口の中には菌と戦ってくれる兵士がいます。それが唾液です。唾液は、菌を胃に流し込んで

員) **定**15人(申込順) **申**5月6日から、電話で健康課へ
歯科健康講演会
噛み合わせのズレで起きる全身への影響 不定愁訴 歯を抜かずに残す治療はどこまで可能か?
時 6月2日(水) 午後1時30分〜3時**所**上之原会館**講**藤井万弘さん(市歯科医師会会員) **定**15人(申込順) **申**5月6日から、電話で健康課へ

健康講演会

胃がん・大腸がんについて

時 6月3日(木) 午後1時30分〜3時**所**上之原会館**内**原因や予防、治療などについて**講**久我治子さん(市医師会会

くれたり、菌の動きを鈍くしたり、全身の免疫力を高めるといふ働きまでしてくれます。

この優れた唾液ですが、量が減ると途端に不具合を生じます。口臭がきつくなり、口の中がいつも乾いてカラカラ、口内炎ができて、舌がヒリヒリする、夜間にのどが乾いて目が覚める、これがドライマウスです。その原因は、薬の副作用、自律神経の不調、水分不足、舌の周りの筋力低下、膠原病や糖尿病などさまざまです。

私たち歯科医師は、ドライマウスに対する最初の処置として、唾液腺マッサージを推奨しています。これは即効性があります。

お口の匂い、気になったら唾液ケアを始めませんか。詳しくは、かかりつけの歯科医師にご相談ください。

小金井歯科医師会

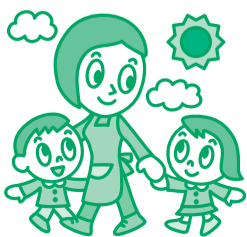
松田 詠子

おたふくかぜワクチンの予防接種費用の一部を助成

市では、おたふくかぜの流行の発生を防ぐとともに、おたふくかぜのウイルスが感染することで起こるムンプス難聴などの合併症を予防するため、費用の一部を助成します。

時 令和4年3月31日(木)まで**対**1歳以上2歳未満の方※過去におたふくかぜワクチンを2回以上接種したことがある方を除く■**接種(助成)回数**1回※予防効果を確実にす

るため2回接種が推奨されています■**自己負担額**3,500円※生活保護世帯の方は、減免制度があります■**申**電話で市内の契約医療機関(右表)へ**問**健康課



町名	医療機関名	電話番号	町名	医療機関名	電話番号
東町	さいとう医院	380-5510	本町	小金井ファミリークリニック	382-3633
	うちやまクリニック	382-1715		武蔵小金井駅前こどもクリニック	387-5533
	東小金井クリニック	0422-56-8630		丸茂医院	383-2232
梶野町	久滋医院	383-2078		久我治子クリニック	384-3461
	東小金井くろだ内科医院	0422-53-5666		すず木小児科・アレルギー科	401-2410
	東小金井駅前こどもクリニック	387-1030		小金井メディカルクリニック	401-2938
緑町	ひがこ北内科クリニック	401-2353		三枝耳鼻咽喉科・小児科医院	381-8221
	かわべ内科クリニック	401-1860		武蔵小金井クリニック	384-0080
	待山医院	384-5421		共立診療所	383-5111
中町	山崎内科医院	381-1462		桜町	桜町病院
	宮本内科医院	381-2219	貫井北町	くろだ内科クリニック	386-7288
前原町	小沢医院	381-8433	貫井南町	竹田内科クリニック	381-6627
	前原診療所	381-1702			
	野村医院	381-0987			
	クリニック西のくぼ	384-3777			

※表中、電話番号は市外局番042を省略しています