

こがねい

こきんちゃん



ホームページ <https://www.city.koganei.lg.jp/>
モバイル(携帯電話)版 <http://www.city.koganei.lg.jp/m/index.html>

イベント等の最新情報については、事前に各担当部署や主催者にお問い合わせいただくか、市ホームページをご確認ください。

10月からの新型コロナワクチン接種会場・予約情報



市では、希望する方の10月中の接種完了をめざし、医療機関の負担軽減およびワクチンを無駄にしないため、市内の指定医療機関・集団接種会場の再編成を行っています。

10月1日以降に接種することができる会場は下表のようになります。12歳以上の接種を希望されている方で、まだお済みでない方はぜひご予約ください。

接種会場

指定医療機関

◆16歳以上向け、○ウェブ・コールセンター●医療機関

医療機関名	所在地	予約方法	電話番号
菊地脳神経外科・整形外科	東町3-12-11	○	
田中整形外科	東町4-16-21	●	388-4976
うちやまクリニック	東町4-43-15-1F	○ ●	382-1715
もろほしクリニック	緑町1-6-53	○	
山崎内科医院	緑町5-12-17	○ ●	381-1462
小金井太陽病院◆	本町1-9-17	○ ●	380-7550
小金井ファミリークリニック	本町1-13-13	○ ●	382-3633
浅沼整形外科◆	本町2-10-20	○ ●	381-2606
久我治子クリニック	本町5-9-5	○ ●	384-3461
むさこのもりクリニック小児科・内科	本町6-2-30-2F	○ ●	316-3085
共立整形外科	本町6-9-38	○ ●	383-5115
桜町病院	桜町1-2-20	○	
竹田内科クリニック	貫井南町5-20-13	○ ●	381-6627

※▷9月24日時点の情報です。最新情報は市ホームページをご確認ください▷このほか、入院患者を対象とした接種を行う医療機関もあります▷表中、電話番号は市外局番042を省略しています

1回目接種の予約は10月10日(日)までに

予約方法

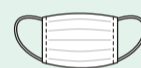
市予約システムウェブサイト
(<https://v-yoyaku.jp/132101-koganei>右記QRコード)



市コールセンター
予約専用ダイヤル
☎042-316-7665

新型コロナワクチンの接種は強制ではありません。接種を受けていない人に差別的な扱いをすることのないようお願いします。

ワクチン接種後も引き続き感染症対策をお願いします



☎新型コロナウイルス感染症対策小金井市コールセンター (☎042-316-7666、聴覚に障がいがある方など=FAX042-316-7667) ※午前9時~午後5時 (10月31日までは土曜・日曜・祝日を含む)

集団接種会場=小金井 宮地楽器ホール

小金井 宮地楽器ホール 開館10周年 記念ロゴマーク 募集

令和4年3月に開館10周年を迎えるにあたり、アニバーサリーイヤーを彩るロゴマークを募集します。

■応募条件▷「10」の数字を入れる▷オリジナルの作品▷A4サイズの用紙またはCD-Rにて提出

■最終選考方法市民による投票

■応募用紙配布場所等同ホール、同ホールホームページ (<https://koganei-civic-center.jp/>)

■10月1日~11月15日(必着)に、郵送または直接、応募用紙と作品を小金井 宮地楽器ホール「10周年記念ロゴマーク係」(〒184-0004本町6-14-45 ☎042-380-8077)へ

10月から、防災公衆無線LAN (Wi-Fi) サービスの提供を開始します



災害時における避難者の情報収集や通信手段の確保等を主な目的として、市内にある災害拠点35施設を対象に、同サービスの提供を開始します。対象施設には、右記ステッカーを設置しています。

■SSID Koganei_Bousai_Free_Wi-Fi

■設置場所 下表、Wi-Fi設置災害対策拠点(消防団詰所、市立小・中学校体育館)

■利用方法 各施設ステッカー設置付近で、Wi-Fiの電波を受信し、所定の設定を行っていただく必要があります。詳細は市ホームページをご覧ください

☎地域安全課防災消防係 (☎042-387-9807)



インターネット接続について

	接続時間	接続回数
平時	1回60分	1日2回
災害時	1回15分	制限なし

平時にも利用可能な施設

小金井 宮地楽器ホール	市民会館・萌え木ホール(商工会館3階)	前原暫定集会施設	東町友愛会館
貫井南町三楽集会所	公民館貫井北分館	公民館東分館	公民館緑分館
梶野公園	栗山公園健康運動センター	上水公園運動施設	市役所本庁舎
市役所第二庁舎8階	東小金井駅開設記念会館・マロンホール	保健センター	総合体育館

※施設内の電波状況によって、利用が難しい場合があります

information

お知らせ

障害のある人もない人も共に学び共に生きる社会を目指す小金井市条例の一部を改正する条例(案)に対するパブリックコメント募集

地域自立支援協議会に意見をいたしながら、同条例案を作成しました。

この案に対し市民の皆さんの意見を募集します。

市内在住・在勤・在学の方、市内に事務所や事業所を有する法人またはその他の団体

公開・募集期間10月1日(金)～11月1日(月)

公開場所等自立生活支援課、市役所第二庁舎1階受付、情報公開コーナー(同6階)、主な市内公共施設、市ホームページ

検討結果の公表12月(予定) ※検討結果と意見内容を

ご利用ください 10月の休日窓口

開設時間午前9時～午後1時

開設窓口市民課、保険年金課国民健康保険係、子育て支援課手当助成係(3日のみ)、納税課(3日のみ)

※一部取り扱いできない業務(後期高齢者医療事務・国民年金事務・市税証明書交付事務ほか)もあります。個人番号カードに係る業務は17日の

公表します。意見への個別の回答は行いません

提出方法募集期間内に、住所・氏名・意見を明記し、直接、郵送(必着)、ファクスまたは市ホームページから自立生活支援課福祉係(〒184-8504住所不要・市役所第二庁舎2階 ☎042-387-9848 FAX 042-384-2524)へ

市立保育園の今後の運営について市民説明会を開催

今後の市立保育園の運営について、施設が老朽化している3園(くりのみ保育園・わかたけ保育園・さくら保育園)を段階的に縮小する新たな保育業務の総合的な見直し方針(案)を定めました。この方針案について市民説明会を実施します。

10月27日(水)午後6時から10月30日(土)午前9時から(各回2時間程度)

本町小学校体育館②第二中学校体育館

各回100人(申込順) 他▽保育あり(10月20日まで)

み取り扱いできません 企画政策課企画政策係 ☎042-387-9826、土曜・日曜・祝日は市役所代表 ☎042-383-1111

10月 ○は休日窓口開設日 日 月 火 水 木 金 土 3 4 5 6 7 8 9 10 11 12 13 14 15 16 17 18 19 20 21 22 23 24 25 26 27 28 29 30 31

に要事前申込)▽手話通訳あり

10月11日から、電話で保育課保育係 ☎042-387-9846 FAX 042-386-2609)へ

第三小学校の給食調理委託事業者を募集

令和4年4月から第三小学校の給食調理業務を行う事業者を募集します。

応募方法等詳細は、実施要項をご覧ください。

参加希望受付期間10月11日(月)まで

選考方法公募型プロポーザル方式

実施要項配布受付期間内に、学務課(市役所第二庁舎7階)、市ホームページ 問学務課保健給食係 ☎042-387-9874

高齢者等の見守り活動の協定を結んでいただく事業者等を募集

民間事業者等が日常生活の中で、高齢者に異変を感じた際に、市や地域包括支援センター等に連絡すること、高

齢者等が安心して生活できる地域づくりにつながります。

これまでに民間事業者等63社と協定を結びましたが、見守りの強化に取り組むため、新たな事業者等を募集します。

11月30日までに、電話で介護福祉課高齢福祉係 ☎042-387-9843)へ

土地現況調査にご協力を

土地の固定資産税・都市計画税は、毎年1月1日を賦課期日と定め、この賦課期日現在の土地の現況に応じて課税しています。

毎年10月～1月に、畑、宅

地などのいずれかを判定するため、市の職員(固定資産評価補助員)が現況調査を行います。

調査期間中には、職員が私有地の状況の確認などのため市内を巡回します。必ず職員証を携帯していますが、不明な点がありましたら、ご連絡ください。

問資産課課土地係 ☎042-387-9821

新型コロナウイルス感染症対策

水道料金・下水道使用料の支払猶予の受付延長

感染症拡大の影響による離職や収入の減少等により、一時的に上下水道料金の支払いが困難になった方を対象に、申し出の日から最長1年間の支払いを猶予します。

受付期間令和4年3月31日(木)まで 問都水道局多摩お客さまセンター(ナビダイヤル ☎0570-091-101、☎042-548-5110)



小金井市歌、小金井市民愛唱歌 制定3周年を迎えます

市制施行60周年を記念して、平成30年10月1日に制定した小金井市歌「光さす野辺」、小金井市民愛唱歌「夢みる町」が制定3周年を迎えます。

多くの市民の皆さんに愛着を持ってもらえるよう広報活動に力を入れています。音源

や楽譜は市ホームページ(下記QRコード)からダウンロードできます。また、図書館や企画政策課窓口でCDの貸し出しをしています。ぜひ、聴いてみてください。

第二庁舎で市歌を聴こう

市民の皆さんに、市歌を広く知ってもらえるよう、10月1日～15日に、市役所第二庁舎入口で、市歌を流します。



音源・楽譜はこちら

小金井市歌「光さす野辺」

林 望 作詩/信長貴富 作曲

空よ この空よ 耀やかな大空よ 春秋の季はゆたかに 光さす野辺をめぐると ああ美しい実りの市に いま生きる日々に幸あれ

苑よ この苑よ 森の辺の広庭に 世々遠く年をかさねて 家々の影もなつかし ああ和やかな学びの市に いま生きる日々に幸あれ

黄金の水は清らかに湧き 野川の水は燦めいてゆきはけの道 ほとりたどれば 過ぎてゆく時代のはるけさ

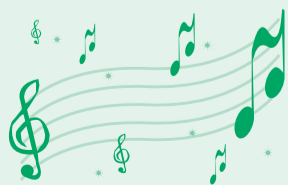
いのち 幸わいて 賑やかな この街よ 春されば桜咲き満ち 風涼し木々は茂れる ああ緑なす憩いの市に いま生きる日々に幸あれ

小金井市民愛唱歌「夢みる町」

林 望 作詩/深見麻悠子 作曲

遠い山に 夕焼け出たよ 羊雲を 茜に染めて 楽しかった 今日の日暮れに ぼつりぼつり 灯りがともる la la la... 忘れない la la la... この日を あしたもきっと いい日に来るよ

日暮れ空に 夕星出たよ ごらんあれが 一番星さ みんな帰る 窓の団樂に きらきらら 光が落ちる la la la... 忘れない la la la... この夜を いつしかそっと いい夢見るよ



まちなみが変わってきました

ちよく 東小金井駅北口土地区画整理事業の進捗状況をお知らせします

東小金井駅北口土地区画整理事業は、地権者および地域住民のご理解・ご協力を得ながら、4,400㎡の駅前交通広場（当初の約6倍）や公園、歩道幅員5.5m（両側）の都市計画道路（全幅員20m）等を整備しています。

●令和3年度以降の事業施行予定箇所等

令和3年度以降の事業施行予定箇所は下図のとおりです。

また、下図の濃い緑色で着色した範囲は令和3年度に、薄い緑色で着色した範囲は令和4年度から5年度に、道路築造および整地の工事を予定している箇所です。

なお、工事の実施年度は諸事情により変更する場合があります。また、工事を実施した箇所でも、再度工事を行うこともあります。

●工事着手前後の比較と整備後の様子

今年9月までに実施した工事について、着手前後の様子と整備後の一部をご紹介します。写真撮影箇所は下図の番号と対応しています。

着手前

着手後



令和2年10月撮影

令和3年9月撮影



令和2年5月撮影

令和2年8月撮影

問 区画整理課区画整理係 (☎042-388-0771)



会計年度任用職員・任期付職員募集

■年齢等要件 年齢・国籍は問いません

■採用予定日 11月1日(月)

他▷資格要件等詳細は、市ホームページをご覧ください▷要項は市ホームページからもダウンロードできます

■要項配布日 10月6日(水)までに職員課へ。郵送の場合も6日必着
■職員課人事研修係(〒184-8504住所不要・市役所本庁舎1階 ☎042-387-9808)

	業務名	月額報酬	募集人数
任期付	保育士	180,665円 (経験・職歴により加算あり)	3人
	栄養士	180,665円 (経験・職歴により加算あり)	1人
	保育士 (育児休業代替)	202,515円	4人
会計年度任用	学童保育指導員業務	185,900円	1人

◆共通◆
制度内容、申込資格、必要書類
市内に主たる事務所を置く
特定非営利活動法人(NPO法人)が市と契約した金融機関から借り受けた、特定非営利活動に係る事業資金の融資について、令和3年4月～9月の支払利の一部を補助します。

各種利子補給制度

「都ウィック融資を利用して
いる商工業者の皆さんへ」
地元商工業の活性化支援のために、商工業者(法人・個人)が東京都制度融資のクレジット融資(略称「つなぎ」)を利用して、市と契約した金融機関から借り受けた事業資金の融資について、令和3年4月～9月の支払利の一部を補助します。

た利子補給制度

市内に主たる事務所を置く
特定非営利活動法人(NPO法人)が市と契約した金融機関から借り受けた、特定非営利活動に係る事業資金の融資について、令和3年4月～9月の支払利の一部を補助します。

第11回こがねい市民活動まつり参加団体募集

令和4年3月13日(日) 午前10時～午後4時
所 小金井 宮地楽器ホール
内 展示やオンラインを活用した発信等による市民活動団体の活動PR
対 小金井市を拠点とし、地域や暮らしをより良くしようと取り組んでいる団体等
■ 申込用紙配布場所等 小金井ボランティア・市民活動センター、コミュニティ文化課(市役所第二庁舎4階)、公

◆◆各種審議会等の開催日程◆◆

名称	とき	ところ	内容	問合せ先
地域公共交通会議	10月8日(金) 10:00～	市役所本庁舎3階第一会議室	Cocoバス再編事業(運賃、ガイドライン)について ほか	交通対策課交通対策係 ☎042-387-9850
玉川上水・小金井桜整備活用推進委員会	10月8日(金) 10:00～	市役所第二庁舎8階801会議室	玉川上水整備事業について ほか	生涯学習課文化財係 ☎042-387-9879
都市計画マスタープラン策定委員会	10月9日(土) 14:00～	市役所本庁舎3階第一会議室	都市計画マスタープランの策定について	都市計画課都市計画係 ☎042-387-9859
市史編さん委員会	10月11日(月) 14:00～	市役所第二庁舎8階801会議室	市史編さん事業について	生涯学習課文化財係 ☎042-387-9879
住宅マスタープラン策定委員会	10月13日(水) 10:00～	市役所本庁舎3階第一会議室	住宅マスタープランの策定について	まちづくり推進課住宅係 ☎042-387-9861
公民館運営審議会	10月13日(水) 10:00～	市役所第二庁舎8階801会議室	公民館事業について ほか	公民館本館 ☎042-383-1184
地域自立支援協議会	10月13日(水) 17:00～	市役所第二庁舎8階801会議室など	専門部会の開催について	自立生活支援課障害福祉係 ☎042-387-9848
情報公開・個人情報保護審議会	10月14日(木) 18:00～	市役所第二庁舎8階801会議室	個人情報保有等届け出の報告、諮問について	総務課情報公開係 ☎042-387-9926
社会教育委員の会議	10月18日(月) 10:00～	市役所第二庁舎8階801会議室	社会教育活動について ほか	生涯学習課生涯学習係 ☎042-387-9879
子ども家庭支援センター運営協議会(◎)	10月29日(金) 10:00～	保健センター2階講堂	子ども家庭支援センターの運営について	子ども家庭支援センター ☎042-321-3161

※感染症拡大防止のため、傍聴については事前にお問い合わせください

防災行政無線を用いた全国一斉情報伝達試験

地震や武力攻撃などの発生時に、全国瞬時警報システム
民館各館、同センターホームページ(http://kvac.jp)、市ホームページ
■ 10月20日(必着)までに、郵送、ファクスまたはEメールで、同センター(〒184-0004本町5-36-17 ☎042-387-0011 FAX 042-388-1129 ☒vc-koganeie@circus.on.ne.jp)へ
「試験放送の内容」▽防災行政無線チャイム▽「これは、Jアラートのテストです」3回繰り返す▽「こちらは、ぼうさいこがねいです」▽防災行政無線チャイム
他▽この試験は、本市以外の地域でも、全国的に実施された農地であっても指定可能

生産緑地指定申請の事前相談受け付け

面積が300平方メートル以上の農地等で30年以上営農することを要件に、生産緑地地区の指定を行っています。
農地法による転用届出がされた農地であっても指定可能

環境に配慮した取り組み等への補助

「生け垣を造成する方に奨励金を交付」
みどり豊かなまちづくりのため、新たに生け垣を造成する場合に奨励金を交付しています。
造成の際は、必ず事前にお問い合わせのうえ申請してください。
環境政策課緑と公園係 ☎042-387-9860



【住宅用新エネルギー機器等設置費用補助】
太陽光発電などの住宅用新エネルギー機器等を購入し自宅に設置した方に、設置費用を補助します。今年度より、断熱窓が追加されました。
詳細は、環境政策課(市役所第二庁舎4階)で配布している要綱をご覧ください。
令和2年4月1日(断熱窓は令和3年4月1日)以降に市内の自宅に自家用として補助対象機器を設置した方※市税等を滞納していない。



【雨水貯留施設設置費用補助】
雨水の積極的な有効利用と節水活動を目的に、雨水貯留施設(雨水タンク等)の設置費用の一部を補助します。
なお、一度の申請で2基まで申請できますが、その後、3年間は再申請できません。
補助金を利用する方は、購入前にご相談ください。
市内で所有または使用する建物に設置する方※市税等を滞納している方を除く
■ 補助金額 貯留施設本体の購入金額の2分の1以内(限度額3万円)
環境政策課環境係 ☎042-387-9817

国民健康保険

新しい保険証は届きましたか

国民健康保険被保険者証の一斉更新を行い、10月からの新しい保険証を簡易書留郵便で送付しました。

届かない場合は、郵便局の不在票の有無を確認し、不在票がない場合や郵便局の保管期限を過ぎている場合は、至急、ご連絡ください。

なお、古い保険証は10月1日以降使用できません。

また、住所・世帯等の変更があった場合は、14日以内に届け出をしてください。

国民健康保険係
042-387-9833

国民年金付加年金をいじりますか

毎月の定額保険料に400円の付加保険料を上乗せして納付すると、老齢基礎年金に付加年金が上乗せされて受け取ることができるとの制度です。

付加年金の受給額は「200円×付加保険料納付月数」として計算されます。例えば、10年間(120か月)付加保険料を納付すると、200円×120か月＝2万4千円(年額)が上乗せされて支給されます。

なお、免除・納付猶予・学生納付特例を受けている方や国民年金基金に加入している方は、付加年金を申し込むことができません。

付加保険料は、申し込みをした月から納付することになりますので、ご希望の方は早めにご手続きしてください。

国民年金課国民年金係
042-387-9844

健康ガイド

健康課(保健センター)
042-321-1240
184-0015
貫井北町5-18-18

高齢者肺炎球菌予防接種の自己負担額が2千500円になります

10月1日以降に接種する際の自己負担額が従来の5千円から2千500円になります。対象の方には、案内を9月下旬



ピロリ菌による胃の症状、検査、除菌治療について

ピロリ菌感染により、アンモニアや毒素などが発生して胃粘膜が炎症を起こすため、症状としては、胃痛、胃の不快感、胃の痛みなどを認めます。これらの症状はピロリ菌除菌治療により、高い確率で改善が期待できます。またピロリ菌が胃がんや胃MALTリンパ腫(胃の中にあるリンパ球が腫瘍化したもの)を引き起こす原因のひとつであることがわかっており、無症状の人にもピロリ菌検査が勧められます。

病院でピロリ菌の検査をするためには、まず内視鏡検査が必須となります。胃がんをはじめとするピロリ菌関連疾患が併存している可能性があるため、内視鏡で調べたのちに除菌治療を行

に送付します。＊生活保護世帯の方は、減免制度があります

国民健康課

ママのための栄養講習会

時11月12日(金)午前10時～11時 所保健センター 内容管理栄養士による家族の健康のための栄養講習会 対象未就学児の保護者 定10人(申込順) 他保育あり(生後6か月以上。7人。要事前申込) 申10月1日から

うべきであると考えられているからです。内視鏡でピロリ菌感染が疑われたら、内視鏡下に粘膜を採取してピロリ菌の持つ酵素の有無を調べる迅速ウレアーゼ試験、ピロリ菌の産生するアンモニアを吐く息から検出する尿素呼吸試験、血液検査でピロリ菌血中抗体を測定する検査の主に3つの検査のどれかを使って診断をします。

ピロリ菌が存在すると診断されたら除菌治療が勧められます。胃酸を抑える薬と2種類の抗生剤7日分がパックになった内服薬で、一次除菌治療とそれで除菌できなかった場合の二次除菌治療があり、一次、二次を合わせるとほとんどの人が除菌に成功します。

なお、除菌に成功しても胃がんのリスクがなくなるわけではないので、治療後も1年に1回の胃の内視鏡検査が勧められています。

小金井市医師会
村田 直樹

電話で健康課へ

むし歯予防教室

時11月2日、16日、30日いずれも火曜日午前9時45分から、10時15分から 所保健センター 内容歯磨きや栄養の相談など ※希望者は歯科健診も受けられることができます 対平成31年4月生まれ(2歳6か月)～令和2年10月生まれ(1歳)の子ども ※転入等で対象年齢を過ぎている場合は、ご相談ください 定各回5人(申込順) 申10月1日から、電話で健康課へ



離乳食教室

1回食への進め方

時11月9日(火)午前10時30分～11時15分、11時30分～午後0時15分 対おむね4～5か月児の保護者

2回食への進め方

時11月9日(火)午後2時45分～3時45分 対おむね6～7か月児の保護者

3回食への進め方

時11月5日(金)午後1時30分～2時45分 対おむね8～11か月児の保護者

◇共通◇
所保健センター 内容歯科衛生士(1回食を除く)・管理栄養士による講習会など 定各回9人(申込順) 他母子同室で



申10月1日から、電話で健康課へ

両親学級

時11月27日(土)午前10時～11時30分 所保健センター 内容沐浴実習等 対おむね16～27週の妊婦またはパートナーの方(妊娠週数は目安です。初めての出産で、体験機会のない家庭のみ) 定22人(各家庭1人。申込順) 申10月1日から、電話で健康課へ



小金井8020(ハチマルニイマル)応援団

11月8日の「いい歯の日」にちなみ、小金井歯科医師会では、8020運動の一環として「8020応援団」を開催します。

8020運動とは「80歳になっても20本以上の自分の歯を保とう」という運動です。

10月1日(金)～31日(日)に小金井歯科医師会会員診療所で歯数の判定を無料で行い、令和3年12月末日現在、80歳以上で20本以上の歯を有する



と認められた方を8020運動達成者として表彰し、後日、表彰状、記念品をお渡しします。

小金井歯科医師会
042-385-10303

子育て

就学援助制度

新小学校1年生の入学時学用品費を支給

公立小学校に通学し、経済的な事情で就学が困難なご家庭へ教育費(給食費、学用品費等)の一部を援助しています。次の要件をすべて満たす方は、入学時学用品費を入学前の3月に支給します。

対令和4年4月に新小学校1年生になる未就学児がいて、令和3年度就学援助認定制度で準要保護の認定要件を満たす家庭。詳細は、就学時健康診断の案内に申請書を同封し

来春小学校入学予定の児童を対象に 就学時健康診断を実施

対象となる児童の保護者に、「就学時健康診断のお知らせ」を10月中旬に発送しますので。届かない場合は、ご連絡ください。

とき	ところ
10月25日(月)	第三小学校
10月26日(火)	第四小学校
10月27日(水)	本町小学校
10月28日(木)	南小学校
11月5日(金)	第一小学校
11月11日(木)	東小学校
11月16日(火)	前原小学校
11月25日(木)	第二小学校
12月1日(水)	緑小学校

ますので、ご覧ください 申令和4年1月14日(必着)までに、申請書類を郵送または直接、学務課学務係(〒184-8504住所不要・市役所第二庁舎7階) 042-387-9887(4)へ

児童手当・児童育成手当の支給

振込日10月8日(金) 振込日以降、通帳でお確かめください。金融機関によっては2・3日遅れる場合があります。

次のような場合には、ご連絡ください。▽振込日以降、7日を過ぎても振り込まれない場合▽氏名、住所、口座を変更した場合▽施設に入所した場合 子育て支援課手当助成係 042-387-9839

外国籍の児童・生徒の保護者で市立小・中学校への就学を希望する方は、事前に、学務課へ申請手続きをしてください。

対平成27年4月2日～28年4月1日に生まれた児童 学務課保健給食係(市役所第二庁舎7階) 042-387-9874

令和4年度 保育施設等利用申請のご案内

■**受入予定人数** 下表のとおり。なお、児童の退所等により人数が変更となる場合があります。

利用希望者が保育施設等の受け入れ予定人数を超えたときは、一定の基準に従い、入所指数等の高い児童から順次利用開始となります。

0歳児は、生後57日目以降から利用対象となります。

なお、申込期間以降に出産予定の方は、ご相談ください。

■**申請基準** 保育施設等へ利用申請できる児童は、その保護者のいずれもが、一定の要件により保育に当たる

ことができない必要があります

※育児休業取得中で、入園が内定した方は、4月中に育児休業を終了してもらう必要があります。育児休業取得対象児以外のお子さんと同様です

■**利用料** 保護者の住民税所得割額(市区町村民税のみ)に応じて決定します

■**申請書等配布** 保育課、各保育施設等、市ホームページ

■**必要書類等**▷教育・保育給付認定申請書兼保育施設等利用申請書▷就労証明書等現況を証明する書類▷令

和3年度住民税課税(非課税)証明書(令和3年1月1日現在、小金井市に住民票がない場合)※世帯の状況により提出する書類が異なりますので、詳しくは市ホームページをご覧ください

■10月1日～15日(必着)に、郵送で必要書類一式を保育課へ

※▷特別支援保育枠をご希望の場合は窓口受付のみとなりますので、事前に保育課にご連絡のうえ、来庁時の予約をお取りください

▷令和3年度の保育施設等利用申請書は、令和4年3月31日で有効期限

が切れますので、令和4年4月以降も引き続き入所を希望する場合は、申込期間内に申請書を提出してください

▷市外の保育施設等の利用を希望する場合は、締切日・必要書類等が異なりますので、各市区町村に確認のうえ、早めに保育課へお申し込みください。なお、申請受付は窓口のみとなりますので、事前に保育課までご連絡ください

■保育課保育係(〒184-8504住所不要・市役所第二庁舎3階 ☎042-387-9846)

各保育施設(事業者)の受入予定人数

(9月24日現在)

保育施設(事業者)	所在地	3号			2号			合計
		0歳	1歳	2歳	3歳	4歳	5歳	
ひなぎく保育園	梶野町2-7-5	9	6	5	1	0	0	21(0)
貫井保育園	貫井南町4-29-21	11	7	5	0	0	0	23(0)
愛の園保育園	貫井北町5-8-1	17	3	4	2	0	0	26(0)
光明第二保育園	貫井南町1-13-17	10	10	0	2	0	0	22(0)
しんあい保育園	本町3-5-9	9	11	4	0	0	0	24(0)
こむぎ保育園	東町4-21-8	12	9	0	2	0	0	23(0)
ひまわり保育園	中町1-5-21	6	4	1	0	0	0	11(0)
アスク武蔵小金井北口保育園	本町5-19-2	12	5	0	1	2	0	20(0)
駅前コスモ保育園	東町4-42-1-206	12	0	2	0	1	0	15(0)
小金井北ブチ・クレイシュ	緑町4-5-7	6	6	0	1	2	0	15(0)
ういず武蔵小金井保育園	貫井北町3-21-5	6	4	1	0	0	0	11(0)
第二コスモ保育園	梶野町5-8-20 B	6	1	2	2	1	0	12(0)
グローバルキッズ武蔵小金井園	本町1-19-8	9	5	2	1	0	0	17(0)
キッズガーデン東小金井駅前	梶野町5-11-5 1階	6	4	0	1	2	2	15(0)
第六コスモ保育園	梶野町5-3-25-211	9	6	1	1	1	2	20(0)
まなびの森保育園武蔵小金井	本町3-12-13	6	12	2	4	0	0	24(0)
東京工学院きしゃぼぼ保育園	前原町5-1-29	8	0	0	0	2	1	11(0)
キッズガーデン武蔵小金井	本町1-19-3	9	3	3	1	0	1	17(0)
ドリームキッズ小金井保育園	東町3-7-17	4	2	0	2	2	0	10(0)
武蔵小金井雲母保育園	中町3-26-7	6	4	1	0	0	0	11(0)
第十コスモ保育園	東町4-10-9	9	15	0	2	2	0	28(0)
キッズガーデン小金井桜町	桜町2-1-6	8	4	3	3	0	1	19(0)
しんあいのぞみ保育園	本町3-5-3	6	1	0	0	0	0	7(0)
小金井公園 ハイジ保育園	関野町2-6-8	5	4	0	0	0	0	9(0)
貫井あおいそら保育園	貫井南町4-29-22	5	4	0	0	1	0	10(0)
小金井なないろ保育園	貫井北町2-2-22	6	6	2	2	2	14	32(0)
グローバルキッズ小金井第二保育園	本町2-8-17	6	2	2	2	0	0	12(0)
上水ハイジ保育園	桜町3-4-8	6	2	1	0	4	3	16(0)
武蔵小金井えほん保育園	本町4-19-23	6	3	1	1	9	12	32(0)
キッズガーデン新小金井	中町2-9-10メゾンプランシュ1階	6	2	2	2	6	9	27(0)

保育施設(事業者)	所在地	3号			2号			合計
		0歳	1歳	2歳	3歳	4歳	5歳	
げんきな森保育園	緑町3-9-21	6	10	2	2	15	14	49(0)
ヴィラまなびの森保育園武蔵小金井	本町4-20-21	3	14	5	3	5	10	40(0)
十八コスモ保育園	梶野町5-10-29 イーストヒルズ小金井1階	9	1	4	13	13	40(0)	
ココファン・ナーサリー東小金井	緑町1-2-39	6	6	0	0	8	10	30(0)
☆(仮称)二十コスモ保育園	前原町3-41-24 ビュークレスト小金井2F	12(1)	14(1)	17	17	17	77(2)	
☆(仮称)キッズガーデン小金井中町	中町3-5-16	6	10	12	15	15	15	73(0)
☆(仮称)アスク武蔵小金井南口保育園	本町6-9-41	6	10	12	14	8	50(0)	
☆(仮称)アンジェリカ東小金井保育園	緑町5-16-7	10(1)	12(1)	15	15	15	67(2)	
小金井けやきの森認定こども園	緑町1-6-17	6	9	0	0	0	0	15(0)
こどものへや保育室	東町5-23-18	0	0	7				7(0)
また明日保育園	貫井南町4-14-14 1階	3	2	0				5(0)
第四コスモ保育園	梶野町5-8-25-101	4	4	0				8(0)
ひがし保育園	東町4-31-17	4	0	0				4(0)
みらいえ保育園武蔵小金井駅前	本町1-18-3 2階	5	2	0				7(0)
みらいえ保育園武蔵小金井南	本町1-8-1 1階	5	1	1				7(0)
Arkゆめの保育園	本町2-7-33	3	5	0				8(0)
家庭的保育室おひさまルーム	前原町1-6-16	1	1	0				2(0)
家庭的保育室オテテ	緑町5-13-17-103	0	2	2				4(0)
くりのみ保育園	東町3-1-16	6	8	2	5	0	0	21(0)
わかたけ保育園	前原町3-11-12	6	7	5	5(1)	0	0	23(1)
小金井保育園	本町5-6-19	6	8	3	4	1(1)	0	22(1)
さくら保育園	貫井北町3-30-6	6	9	2	5(1)	0	0	22(1)
けやき保育園	梶野町1-2-3	12	8	2	2(1)	0	0	24(1)

※()内は年齢別受け入れ予定人数中の特別支援保育枠受け入れ可能人員(内数)です
 ※☆は令和4年4月新規開設予定施設。所在地は予定です
 ※最新の受入予定人数は、市ホームページをご確認ください

みんなであそぼうほいくえん

地域の皆さんに市内の認可保育施設を開放し、園児や保育士との交流を通じ、子育てのお手伝いをします。

なお、雨天の場合の対応等、詳しくは直接各保育施設にお問い合わせください。

■各保育施設

■園庭開放(10月～12月。祝日を除く)

※要事前申込(申込順)。原則保護者同伴

施設名	開放日
こむぎ(☎042-381-1589)	火・水、午前9時30分～10時30分(雨天中止) 対未就園児定5組
小金井けやきの森認定こども園(☎042-401-1638)	水、午前10時30分から対未就園児定10組※
また明日(☎042-386-8280)	月～金、午前10時30分～11時30分 対0～2歳児

ら、各園で

幼稚園名	所在地	電話番号
小金井教会	本町2-10-10	042-381-1726
朋愛	中町4-2-18	042-381-4800
みそら	東町2-27-7	0422-31-7581
こどものくに	前原町3-35-11	042-381-1701
せいしん	中町2-15-40	042-384-5315
ぬくい南	貫井南町5-12-15	042-383-5207
小金井けやきの森認定こども園	緑町1-6-17	042-401-1638

私立幼稚園等では、令和4年4月入園の幼稚園児を募集します。詳しくは、各園(左表)にお問い合わせください。

令和4年度 私立幼稚園等 園児募集

赤ちゃんの集まり

助産師さんを囲んでお話しませんか。
 10月22日(金)午後2時～3時15分 所小金井 宮地楽器ホール練習室2・3 対0歳児と保護者定8組(多数抽選)
 10月13日までに、電話または直接、子ども家庭支援センター(☎042-321-3141)へ月曜・日曜・祝日を除く)へ

子どもの笑顔をみんなで守る 虐待かな?と思ったら (通告・相談) 連絡は匿名で行うことも可能です。連絡者や連絡内容に関する秘密は守られます。▽子ども家庭支援センター(相談窓口) ☎042-321-3146 月曜～土曜 午前9時～午後5時

▽児童相談所虐待対応ダイヤル(緊急時) ☎189 ☎189-9 ※お近くの児童相談所につながります ※☎189がつながらない場合は、☎0570-783-189へ

**5市共同事業
子ども体験塾**

イタリア・ジャパン・キッズシアター

小金井市・武蔵野市・三鷹市・国分寺市・国立市の5市の子どもたちを対象に、国内外の文化芸術にふれることで子ども達の夢を育むイベントを開催します。なお、オンライン開催になります。



身体で表現しよう！シアターワークショップ

とき	演目	定員 (多数抽選)
10月30日(土)・31日(日) 10:00から、12:30から、14:30から (各回60分)	影絵の作り方をプロから学んで、ミニパフォーマンスをしてみよう。	各回20人
10月30日(土)・31日(日) 11:00から、14:15から (各回60分)	文楽の基本の所作等を学んで、日本文化を体験してみよう。	各回50人
11月20日(土) 10:30から、13:00から、15:00から (各回60分)	イタリア人パフォーマーと、身体を使って表現する楽しさを感じよう。	各回30人

イタリア・ジャパン・キッズシアター

公開期間等詳細は、同事務局ホームページをご覧ください。

演目
ハンド・シャドウズ・アニメーレ 人の手が紡ぎ出す生き物の影絵の世界を体験します。
美女か野獣か/La bella o la bestia 全てのものは美しくも醜くもなり得るということ、光と影をダイナミックに使って表現します。
義経千本桜・傾城阿波の鳴門 女性の演じ手による伝統人形芝居の美しい世界を、解説付きの古典演目で体感します。

共通

- 対** 5市在住・在学の小・中学生
- 他**▷抽選結果はEメールまたは郵送にて、10月16日までにお知らせします▷状況により、実施方法等を変更する場合があります。詳細は、同事務局ホームページをご覧ください
- 申**10月11日(必着)までに、イタリア・ジャパン・キッズシアター事務局ホームページまたははがきで参加希望のプログラム(複数選択可)・氏名・学年・住所・学校名・電話番号・メールアドレスを明記し、同事務局へ
- 問**イタリア・ジャパン・キッズシアター事務局(〒101-0062千代田区神田駿河台3-3-3F一般社団法人日伊櫻の会内 ☎03-3293-2012=土曜・日曜・祝日を除く午前10時~午後6時 [HP](https://www.italyjapan-kids.com)https://www.italyjapan-kids.com)、企画政策課企画政策係(☎042-387-9800)

走り方教室

君の走りが進化する



時10月30日(土)午後1時~3時 **所**総合体育館 **内**野川駅伝大会に向けて、元・五輪陸上選手の講演と実技指導 **講**伊藤友広さん(アテネ五輪・陸上リレー競技日本代表) **対**市内在住・在学の小学校2~6年生 **定**40人(多数抽選) **申**10月15日(必着)までに、往復はがきまたはEメールで、住所・氏名・学校・学年・性別・保護者氏名・緊急連絡先を明記し、NPO法人黄金井倶楽部「君の走り係」(〒184-0005桜町2-2-31上水公園運動施設管理棟内 ☎042-406-2280 kc_mshk@jcom.zaq.ne.jp)へ

子ども体験講座
宇宙ってどんなところ?!
時11月7日(日)午前10時~正午 **所**公民館緑分館 **内**実験、月齢早見盤作り **講**坂口美佳子さん(科学読物研究会会員) **対**市内在住・在学の小学生 **定**25人(申込順) **費**200円 **申**10月4日から、電話または公民館緑分館窓口(☎042-387-7301)へ

児童発達支援センター「きらり」利用者募集
令和4年度の各事業の利用者を募集します。
募集期間11月1日(月)~

赤い羽根共同募金にご協力を
赤い羽根共同募金運動が、10月1日から始まります。昨年は市内8施設等に対して合計125万円が配分されました。市民の皆さん一人ひとりの「たすけあい」に基づく地域福祉推進のために、ご協力をお願いします。

障害者地域自立生活支援センター
パソコン講習会
時11月6日~12月18日の土曜日午後1時~3時(全6回。12月4日を除く) **所**障害者福祉センター **内**パソコンの基本操作 **対**市内在住の身体障がいのある方 **定**6人(多数抽選。初めて応募する方を優先) **申**10月16日までの午前9時~午後7時(土曜日は午後5時まで。日曜・祝日を除く)に、直接、障害者地域自立生活支援センター(障害者福祉センター1階 ☎042-381-8811)へ

福祉のひろば
赤い羽根共同募金にご協力を
赤い羽根共同募金運動が、10月1日から始まります。昨年は市内8施設等に対して合計125万円が配分されました。市民の皆さん一人ひとりの「たすけあい」に基づく地域福祉推進のために、ご協力をお願いします。

令和4年度高齢者いこいの部屋の定期使用申請の受け付け
対老人クラブ、介護予防事業として市および地域包括支援センターの支援を受ける団体、市内在住の60歳以上の方のサークル **対**象施設婦人会館、上之原会館、前原町西之台会館、桜町上水会館 **申**込書記事場 **所**等介護福祉課、各対象施設、市ホームページ **申**11月15日(必着)までに、郵送または直接、申込書に必要事項を明記し、介護福祉課高齢福祉係(〒184-8504住

まなぶ 語る つながる 家族の会
介護者同士等で、介護の悩みなどを語り合いませんか。介護が必要な方がいて、参加が難しい方はご相談ください。
時10月9日(土)午後1時~2時15分 **所**特別養護老人ホームつきみの園(中町2-15-25) **定**6人(申込順。介護者を優先) **申**10月1日から、電話で小金井ひがし地域包括支援センター(☎042-386-6514)へ

おとしより無料入浴デー 銭湯祭り
時10月10日(日)午後4時~11時 **所**ぬくい湯(貫井北町3-4-4) **対**市内在住の65歳以上の方と小学生以下の方 **他**ご利用の際は、当日、浴場に口頭で必ず申し出てください **問**介護福祉課高齢福祉係(☎042-387-9843)

高年齢者のためのスマホ入門講座
時10月21日・11月4日または11月11日・18日いずれも木曜日▽午後1時~2時30分または午後3時~4時30分(全2回。両日とも同時刻) **所**上之原会館 **講**佐藤弥子さん(シニアITアドバイザー) **対**市内在住の65歳以上の方 **定**各回10人(申込順) **申**10月1日から、電話で介護福祉課包括支援係(☎042-387-9845)へ

障害者地域自立生活支援センター
パソコン講習会
時11月6日~12月18日の土曜日午後1時~3時(全6回。12月4日を除く) **所**障害者福祉センター **内**パソコンの基本操作 **対**市内在住の身体障がいのある方 **定**6人(多数抽選。初めて応募する方を優先) **申**10月16日までの午前9時~午後7時(土曜日は午後5時まで。日曜・祝日を除く)に、直接、障害者地域自立生活支援センター(障害者福祉センター1階 ☎042-381-8811)へ

所不要・市役所第二庁舎2階 ☎042-387-9843)へ

相談種別	相談日程	相談種別	相談日程
機能訓練 (療法士相談)	毎週月曜・木曜日随時	精神障がい (こころの 悩み相談)	10月20日、12月1日、 令和4年1月12日、3 月2日いずれも水曜日 午後1時～3時
知的障がい	11月16日、12月21日、 令和4年2月8日いずれ も火曜日午後1時～ 3時	内部障がい	随時
肢体不自由	11月9日、12月14日、 令和4年2月1日いずれ も火曜日午後1時～ 3時	内科医	毎月第1木曜日午後1 時～3時
視覚障がい	10月12日、11月30日、 令和4年1月25日、2 月15日いずれも火曜日 午後1時～3時	整形外科医	毎月第3木曜日午後1 時～3時
聴覚障がい	10月23日(土)、12月 7日(火)、令和4年 1月18日(火)、3月 12日(土)いずれも午 後1時～3時	精神科医	毎月第4木曜日午後1 時30分～3時30分
難病	随時	高次脳機能 障がい (保健師相談)	随時

「ご利用ください」 障がい別相談・ 嘱託医相談

障害者地域自立生活支援センターでは、障がいのある方と家族の生活全般と医療の相談を行っています。相談を希望する方は、電話

申合せセンター ☎042-381-8811 FAX 042-383-8488へ

ひだまりカフェ

専門職や介護経験者の方と運営している認知症カフェです。

時10月23日(土)、11月27日(土) 午前10時30分～11時30分

分所喫茶ウエスト(東町4-21-12)定各日5人(申込順) 申各月1日から、電話で小金井ひがし地域包括支援センター ☎042-386-6514へ

座談会

認知症の介護が
はじまったとき

時10月～12月の毎月第3木曜日 午前10時～正午 所公民館 井北分館定各日6人(申込

順)申各月1日から、電話または公民館井北分館窓口 ☎042-385-3401へ

障がい者虐待を 防止しましょう

市では障害者虐待防止センターを設置し、障がい者虐待の相談・通報等の受け付けを行っています。

障がい者虐待に気づいた人には、市区町村へ通報の義務があります。早めの対応や支援は、虐待されている障がい者だけでなく、虐待している側が抱える問題の解決にもつながります。

障がい者虐待の防止と早期発見に、ご協力ください。

【連絡先】

▽市障害者虐待防止センター
・虐待相談の専用対応 ☎042-381-7497 FAX 042-633-0080(24時間対応)

▽自立生活支援課 ☎042-387-9841 FAX 042-384-2524 午前8時30分～午後5時

福祉タクシー助成

障がいのある方が通院等生活のために利用したタクシードの一部を助成しています。在宅で市内に住所があり、次のいずれかに該当する方▽ 体幹機能および下肢障がいの

またはファクスでご予約のうえ、直接、同センターへお越しください。

申合せセンター ☎042-381-8811 FAX 042-383-8488へ

程度が3級以上▽視覚障がいの程度が2級以上▽内部障がいの程度が1級▽愛の手帳の障がいの程度が2度以上▽精神障害者保健福祉手帳の障がいの程度が2級以上※精神障がいの方は、認定審査が必要です

■助成額1か月3千円まで

【新たに申請する方へ】
申請は、随時受け付けています。対象の方で、助成を受けていない方は申請してください。

ただし、ガソリン費助成を受けている方への助成はできません。

シルバー人材センターからのお知らせ

【手工芸品販売】

布マスク(子ども用300円。大人用400円)、エコバッグ(400円から)、布ぞうり(千500円から)、クロス手提げ(2千円から)などを用意しています。ぜひ、お越しください。

時10月29日、11月26日、12月17日、令和4年1月28日、2月25日、3月25日いずれも金曜日 午前10時～午後1時30分 所本町作業所(本町6-5-16)

【手作り品にチャレンジ】
ミシンを使って3時間以内で作れる物をお教えします。

¥1時間500円

【パソコン教室】
時内表の通り所シルバー人材センター東町会議室(東町4-38-26) 講同センターパソコン班定各5人他▽パソコンはWindows10、Office 2019を使用します▽希望者が定員を超えたコースでも、パソコン持ち込みで参加でき

【助成の決定を受けている方】
9月下旬に請求用紙を発送しましたので、請求書を提出してください。

■振込日10月28日(木) 請求方法 同10月10日(消印有効)までに、郵送または直接、タクシードの領収書(令和3年4月～9月分)を請求書に添えて、自立生活支援課相談支援係(〒184-8504住所不要・市役所第二庁舎2階 ☎042-387-9841 FAX 042-384-2524)へ

講習名	日程	講習時間	費用 (教材費含む)
一般レッスン	相談して決定します ※個人教室		1,500円/時間 (教材費は別途実費)
初期設定、トラブル対応			2,500円/時間
CoCoサロン (パソコン趣味の講座)	月2回(火曜・木曜・土曜日のいずれか)	13:00～16:00	5,000円/月

◇共通◇
同センター ☎042-271-7117 FAX 042-271-7476

シルバー人材センターで 一緒に働きませんか

【10月は広報活動強調月間】

市内在住の働く意欲のある60歳以上の方に、臨時的・短期的な就業の機会を提供し、高齢者自身の生きがいや生活の充実を図り、活力ある地域社会づくりを担うために設置された公益法人で、全国の区市町村で活動しています。

働くことが適度な運動となり、健康の維持や介護予防の効果を高めています。

あなたも会員となって、地域のために明るく生き生きと働いてみませんか。

【会員の就業による収入状況】
センターでの就業は、請負業務の就業と労働者派遣による就業があります。センターへの入会は就職ではありませんので、毎月一定の額を保証するものではありません。令和2年度のセンターで就業した会員の年間平均配分金はおよそ38万円でした。

【入会方法】
市内在住で60歳以上の健康で働く意欲があり、シルバー人材センターの趣旨に賛同していただける方定各回20人(当日先着順) 持筆記用具、健康保険証等の本人確認書類、年会費2千円申原則毎月第2木曜日(祝日の場合は第1木曜日)午後1時までに、本町作業所(本町6-5-16)で開催する入会説明会・



入会手続にお越しください

主な仕事例

管理分野	駐輪場、公民館、集会施設、運動施設
サービス分野	広報紙配布、福祉・家事援助、子育て支援、出張ヘアカット
技能分野	植木手入れ、ふすま・障子・網戸張り替え、簡易な大工仕事、包丁研ぎ、家具転倒防止金具取り付け
一般作業分野	除草、屋内・外清掃、家庭内の片付け、粗大ごみ搬出等軽作業、植木水やり、電球交換
事務分野	賞状筆耕、宛名書き、データ入力
専門技術分野	学習教室、各種講座講師、パソコン個人指導、和服・洋服のリフォーム、着物の着付け、手工芸品製作

同センター ☎042-271-7117

情報ア・ラ・カルト

このコーナーでは、市民グループなどの催し物等を紹介し、事業の実施内容に市および教育委員会は携わっていませんので、ご不明な点は、主催者にお問い合わせください。
(掲載内容についての責任は主催者側に負っていただきます)

後援事業

掲載を希望する団体は、後援申請を行った担当課に記載方法・締切日などを確認してください。

催し・講座

●エコクラフトーわらで作る一輪挿し 時10月6日～27日の毎週水曜日 午前10時～正午 所環境楽習館 定各日5人(申込順) ¥500円(材料費等) 申10月1日から、電話でNPOこがねい環境ネットワーク(☎070-2361-0435)へ

●ラミィキューブ体験会 時10月9日(土)午後1時30分～8時(入退場自由) 所公民館貫井北分館 内脳トレにもなるボードゲームの体験 対小学校3年生以上 ¥無料他予約優先。当日来場可 申電話、EメールまたはSMSでラミィキューブの会・井口(☎090-7632-3260 表tablegames@buckeye.co.jp)へ

●劇団マタヒバチ東京公演ー贗作首輪物語 時10月9日(土)～11日(月)午後7時開演 所コミュニティステーション東小金井(梶野町5丁目) 申ホームページを参照のうえ、マタヒバチ東京制作部(嚮心塾内☎03-3334-0481 表http://matahibachi.web.fc2.com/)へ

●小金井史談会50周年記念ー講演会「江戸の教育力」と小金井 時10月13日(水)午前9時30分～正午 所小金井 宮地楽器ホール大ホール 講大石学さん(東京学芸大名誉教授) 対会員または市内在住の方 定150人(多数抽選) 申10月5日までに、電話で同会・嵯峨山(☎090-4078-5792)へ

●小金井社会福祉士会定例会ー市の成年後見事業の現状と課題 時10月13日(水)午後6時30分～8時 所公民館貫井北分館学習室A・B 講室岡利明さん(社会福祉協議会事務局長) 申当日直接会場へ 同会・高橋(☎080-3699-5333)

●庭木剪定入門 時10月15日～11月5日の毎週金曜日午前10時～正午(全4回) 所公民館緑分館ほか 講笠原謙次さん(植木研究家) 対市内在住の方 定15人(申込順) ¥1,000円他剪定道具は各自で用意 申10月2日から、電話で布目(☎090-6309-7198)へ

●第17回森の地図スタンプラリー 時10月16日(土)～12月5日(日) 内市内と近隣の市をのんびり巡る散策イベント。ガーデンツーリズム制度登録記念編を実施します ¥無料(一部入場料等は自己負担) 同武蔵野コッツウォルズ(☎0422-32-0962 表https://www.musashino-cotswolds.jp)

●認知症サポーター養成講座 時10

月24日(日)午後2時～3時30分 所花物語こがねいナーシング(貫井北町2-6-25) 講天野秀達さん(社会福祉士) 定10人(申込順) 申10月1日から、電話またはEメールで同事業所(☎042-380-1387 表kogan-ei-ns@hana-kaigo.com)へ

●今、必要な子どもの居場所 時10月31日(日)午前10時から、11月14日(日)午後2時から、23日(祝)午前10時から(全3回) 所オンライン、上之原会館 内講座、座談会ほか 講宮里和則さん(子ども冒険ひろば統括プレイワーカー) 定20人 申電話で小金井子育て・子育て支援ネットワーク協議会(☎080-4836-2865)へ

スポーツ

●気流道護身術教室 時10月9日(土)午後7時～8時15分 所本町小学校体育館 対市内在住の方 定10人(申込順) 申10月1日～8日に、電話で市気流道連盟・宮田(☎080-5013-6723)へ

●第61回ゲートボール初心者教室 時10月18日(月)午前9時～正午 所上水公園運動施設グラウンド 対市内在住・在勤・在学の初心者の方 定10人(申込順) 他運動靴で。用具は貸与 申10月11日～17日に、電話で市ゲートボール協会・山口(☎090-4595-9739)へ

●第48回ソフトテニス・クラブ対抗団体戦 時10月24日(日)午前9時から(予備日=31日) 所市テニスコート場 内男女別1チーム6人の団体戦 対市内クラブ在籍の方 ¥1チーム6,000円(連盟未登録者は別途1人500円) 申10月10日までに、ファクスで市ソフトテニス連盟・磯部(☎FAX=042-385-2834)へ

●ターゲットバードゴルフ競技 時10月27日(水)午前9時～午後1時(雨天中止) 所上水公園運動施設グラウンド 対60歳以上の方 定30人(当日先着順) 他用具無料貸与あり 同ターゲットバードゴルフ協会・山田(☎090-8898-9761)

●初心者・シニアバドミントン教室 時11月2日～30日の6日間、午前9時～正午 所総合体育館 対市内在住・在勤の方 定40人(申込順) ¥3,000円(60歳以上無料) 申10月1日～20日に、ファクスで住所・氏名・年齢・電話番号を体育協会バド係(FAX042-384-4003)へ 同市バドミントン連盟・佐々木(☎090-4024-1759)

●硬式テニスダブルス団体戦 時11月7日(日)午前9時から(予備日

=14日) 所市テニスコート場 対市内在住・在勤・在学の方 ¥1チーム10,000円 申HPを参照のうえ、10月24日午前9時～正午に市テニスコート場へ 同市テニス連盟・麻生(☎090-8563-2038 表https://www.c-sqr.net/c/koganeitennis_fede/)

●やさしい体幹エクササイズ 時11

官公署 だより

■東京市町村自治調査会広域的市民ネットワーク活動等事業の助成団体募集 市町村の枠を越えて行われる多摩地域の市民交流やまちづくりの推進につながる事業の経費の一部を助成します 申詳細はお問い合わせのうえ、10月18日～12月2日に、東京市町村自治調査会(☎042-382-7781)へ

■東京学芸大学公開講座 地球規模の環境観測プログラムーグローブテイチャーへの挑戦 時10月30日(土)午後1時～4時 所同大学多目的教室 内環境教育プログラム(グローブ)について 定20人 ¥550円 申10月9日までに、HPを参照のうえ、同大学(☎042-329-7193 表https://www.u-gakugei.ac.jp/seminar/)へ

■東京学芸大学公開講座 学芸大キャンパスのひ・み・つ 時11月14日(日)午前9時30分～午後0時30分 所同大学 内学芸の森と地域の記憶を歩くスタディツアー 定20人 ¥1,100円 申10月25日までに、ホームページを参照のうえ、同大学(☎042-329-7193 表https://www.u-gakugei.ac.jp/seminar/)へ

■2021年度耐震キャンペーン 時令和4年1月17日(月)まで 内耐震フォーラムーいつ来るかわからない首都直下地震に備えて(WEB開催)ほ

月からの金曜日午前9時45分から 所総合体育館 定10人(多数抽選) ¥月額3,300円 申10月19日(必着)までに、往復はがきまたはEメールで住所・氏名・電話番号を黄金井倶楽部(☎係(〒184-0005桜町2-2-31 ☎042-406-2280 表npo.koganeiclub@jcom.home.ne.jp)へ

か。詳細は、ホームページ参照 同キャンペーン事務局(☎03-3824-7239 表http://www.taishin.metro.tokyo.jp/)

■東京都最低賃金改正 東京都の最低賃金は、10月1日(金)から、時間額1,041円に改正されました 対都内で働く全ての労働者 同東京労働局労働基準部賃金課(☎03-3512-1614)

■鳴りますか?住宅用火災警報器 コロナ禍で、自宅で過ごす時間が増える現在、住宅火災も増加しています。大切な家族を守るため、住宅用火災警報器の点検をしましょう。設置後10年以上経過している場合は交換しましょう 同小金井消防署(☎042-384-0119)

■子育て支援員研修受講者募集 内保育や子育て支援分野の事業に従事するうえで必要な知識や技術等を有する「子育て支援員」の養成研修 申ホームページを参照のうえ、都福祉保健財団(☎03-3344-8533 表https://www.fukushizaidan.jp/111kosodateshien/)へ

■油・断・快適!下水道ー下水道に油を流さないで 川や海の水環境を守るため、調理後の鍋や食器についた油を、洗う前にふき取るなどの工夫をして、ひとりひとりが排水マナーを守りましょう 同都下水道局流域下水道本部(☎042-527-4828)

その他

掲載を希望する方は、広報秘書課(☎042-387-9803 FAX042-387-1224)へ。紙面に余裕のあるときに掲載しますので、載らない場合があります。また、掲載の可否についての連絡はしません。(締切は、1日号=前月4日、15日号=前月19日。4日・19日が土曜・日曜日の場合はその前の金曜日、祝日の場合は前日)

◆建築業者では教えてくれない住宅計画セミナー 将来の安全で安心な家造り 時10月23日(土)午後1時30分～6時(受け付けは1時から) 所市民会館・萌え木ホール(商工会館3階) 講太田麻美さん(ホームライフクリエイター) 定50人 申電話で暮らし振興支援機構(☎0120-870-041)へ

◆司法シンポジウム 民事裁判手続のIT化とこれからの司法 時10月30日(土)午前10時30分から 所弁護士会館講堂クレオ(千代田区霞が関1-1-3)またはオンライン 申HP

を参照のうえ、10月15日までに、日本弁護士連合会・笠原(☎03-3580-9939 表https://nichibenren.or.jp/event.html)へ

◆混声合唱団フォンターナードー口第6回演奏会 時10月30日(土)午後3時30分から 所小金井 宮地楽器ホール大ホール 内木下牧子選集、ミュージカルメドレー、モーツァルト作曲ミサKV258ほか。泉智之(指揮)、今川恵美子(伴奏) ¥1,500円 申電話で同団・奥村(☎042-407-8180)へ

event

催し

学び・くらし

子どもの人権講座準備会

時10月21日(木)午前10時～正午 所公民館本館 子どもの人権講座の企画、子どもオンブズを含む市の取り組み状況の紹介(定15人(当日先着順) 公民館本館 ☎042-383-1111 84)

第40回本館まつり 将棋大会

時10月23日(土)午後1時～4時30分 所公民館本館 競技内容▽A1クラスⅡ三段以上▽A2クラスⅡ二段▽BクラスⅡ初段・級位者 競技方法 トーナメント方式、総平手戦、持ち時間20分、その後一手30秒以内、手合時計使用 対市内在住・在勤・在学の方(定24人(申込順)他当日は、参加者以外の入館はできません 申10月1日から、電話または公民館本館窓口 ☎042-383-11184)へ

地域研究

こがねい散歩―霜月編

時11月11日(木)午前10時～午後0時30分 所東八道路・新小金井街道付近の公園や霊園などを散策 対市内在住・在勤・在学の方(定8人(申込順) 申10月1日から、電話または公民館貫井北分館窓口 ☎042-383-13401)へ

成人学校

己書で楽しく年賀状を描いてみよう

時11月6日(土)、13日(土)午後2時～4時(全2回) 所公民館本館 筆ペンで絵を描くように文字を描く 講師 苗さん(日本己書道場公認師範) 対市内在住・在勤・在学の小学生以上の方(小学校3年生以下は保護者同伴) 定12人(申込順) ¥600



市民がつくる 自主講座

【新たな分岐点に立つEU】 時①10月29日(金)②11月12日(金)午後2時～4時 所Uの歴史と今後の行方を学ぶ 講師 ①川手圭一さん②久邇良子さん(いずれも東京学芸大学教授) 定各日23人(申込順) 申10月11日から、電話でクリスタル・大森 ☎090-6507-0122)へ

【お母さん時間を楽しもう】

時11月4日(木)、11日(木)午前10時～正午 ※いずれも同内容 所ゆる体操とベリ

申10月4日から、電話または公民館本館窓口 ☎042-383-11184)へ

男女共同参画講座

お薬との上手な付き合い方

時10月28日(木)午前10時～正午 所公民館東分館 講師 堀祐輔さん(東京薬科大学教授) 対市内在住・在勤・在学の方(定20人(申込順)他保育あり(おおむね2歳以上)5人。要事前申込) 申10月6日から、電話または公民館東分館窓口 ☎042-384-4422)へ

ダンス講師 KUMIさん(ゆる体操講師) 対市内在住・在勤・在学の方(定各日10人(多数抽選)他▽保育あり(2歳以上)要事前申込) 申10月21日まで 歳児同室可 申10月21日まで

に、Eメールで住所・氏名・電話番号・保育の有無(有りの場合は子どもの名前・月齢)・0～1歳児同室の有無を明記し、のびのび子育て(叶 ☎wakuwaku.tanoshim@gmail.com)へ

◆共通◆

所公民館貫井北分館 公民館緑分館 ☎042-387-7301

第545回 市民映画会 「金メダル男」

2016年 内村光良監督 108分

幼少時代に徒競走で金メダルを取った主人公が、その後さまざまな大会で金メダルを獲得してゆくコメディ映画です。

時10月16日(土)午前10時から、午後2時から(いずれも30分前開場) 所公民館貫井北分館 定各回25人(当日先着順) 問公民館本館 ☎042-383-1184

ブルーベリー苗木の無料配布

■配布日時11月1日(月)午前9時30分～正午 所梶野公園(梶野公園まつり会場内)

定100人(多数抽選)

他▷品種はラビットアイ系です▷抽選後、当選者に受取時間をお知らせします▷車での来場はご遠慮ください

申10月11日(消印有効)までに、往復はがきに住所・氏名・電話番号を明記し、環境政策課緑と公園係(〒184-8504住所不要 ☎042-387-9860)へ



植木・苗木の無料配布



時11月13日(土)①午前9時～10時②10時～11時③11時～正午

所JA東京むさし小金井ファーマーズ・マーケット

■苗木の種類・本数①ブルーベリー120本、シマトネリコ50本②レモン25本、本ユズ25本、きんかん25本、カボス25本③カシワバアジサイ30本、ヒイラギナンテン50本、ギンバイカ50本(多数抽選)

対市内在住の方

申10月9日(消印有効)までに、往復はがき(1世帯1通)に住所・氏名・電話番号・希望する苗木の種類(第3希望まで)を明記し、JA東京むさし小金井ファーマーズ・マーケットへ

問同マーケット(〒184-0012中町4-16-22 ☎042-385-3281)、農業委員会事務局(☎042-387-9882)



読書会への誘い

図書館貫井北分室では、趣の異なる4種類の読書会を開催しています。他開催日時等詳細はお問い合わせください 問図書館貫井北分室(☎042-385-3561)

ぬくきたリーブル(紹介型読書会)

テーマに沿った本を紹介する読書会です。毎回テーマが変わり、次回のテーマは歌です。オンラインで開催する場合があります。



過去の様子

みんなで読書ぬくきたサロン(課題型読書会)

同じ本を参加者で読み込んでいく読書会です。現在の課題図書は、「停電の夜に」(ジュンパ・ラヒリ著。新潮社)です。



過去の様子

ぬくきた茶話会(対話型読書会)

お気に入りの本やアートを紹介する読書会です。テーマは、本やアートの紹介の後に生み出されます。



過去の様子

ぬくきた恋活読書会(出会型読書会)

20～39歳の独身の方を対象としたオンライン読書会です。おすすめの本の紹介の後に、気になるテーマで会話を楽しみます。



前々回の様子

空き家活用等 普及啓発・相談事業 住まいの なんでも相談会

住まいの建て替えや相続等、さまざまな疑問に法律、税務、建築、不動産などの専門家が相談に応じます。

時10月22日(金)午後1時～5時
所本町暫定庁舎(市内在住または市内に空家等の住居を有する方)定8人(申込順)
他相談はWEBを使用(1人45分程度) 申10月1日～13日に、電話または直接、まちづくり推進課住宅係(市役所第二庁舎5階)042-387-9886

清里山荘 親子紅葉めぐり

時10月30日(土)～31日(日)

家庭で使われていない食器の回収とおもちの病院(1件100円で材料費実費。事前申込不要)を行います。

時原則毎月第3木曜日午前10時

おもちの病院・食器リサイクル

参加者全員の氏名・住所・電話番号・生年月日を清里山荘(0551-48-4649) FAX0551-48-4646 Information@koganei-kiyo.sato.com)へ

の1泊2日(現地集合・解散) 所清里山荘(市内在住・在勤の子どもと保護者)定10組(多数抽選。1組5人まで) 〃大人(高校生以上)8千円、小・中学生5千円、幼児2千円(宿泊・食事・保険代等) 申10月1日～15日に、電話、ファクスまたはEメールで、

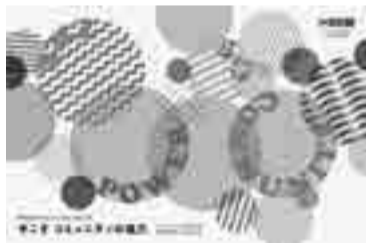
時10月6日(土)～令和4年3月19日(土)(全4回) 所東小金井事業創造センターほか

時正午所上之原会館 回収できない食器陶磁器ではないもの、ひび割れや汚れがあるもの、花瓶、土鍋など 定10人(申込順) 主催消費者団体連絡協議会 申開催月の1日(土曜・日曜・祝日の場合は、翌営業日)から、電話で経済課消費生活係(042-387-9831)へ

まちのインキュベーションゼミ

チームでまちのリソースを活かしながら、事業の設計からトライアルまでを行う実践型プログラムです。

小金井道草市



日までに、事業ホームページまたは電話で同センター(0422-31-2040)へ

小金井で発見!!

こびと収穫祭スタンプラリー

市内の施設や店舗にこびとが出現。すべてのスタンプを集めてこびと収穫シールをもらおう。

詳細は、特設サイト (http://www.surplunear.com/koganei_kobito/ 下記QRコード) をご覧ください。

時10月9日(土)～11月14日(日)

参加用紙配布場所観光まちおこし協会、経済課(市役所第二庁舎4階)、JR武蔵小金井駅・東小金井駅

他11月6日、7日には産業祭り限定企画もあります

問観光まちおこし協会 (042-316-3980)



こがねいポッチャ大会・ポッチャ体験会



経験がなくても気軽にどなたでも出来るポッチャの大会と体験会を行います。

時11月6日(土)午前9時15分～正午(9時受付開始)

所総合体育館大体育室

対小学生以上の方

定大会=16チーム(1チーム3～5人。個人での応募も可)、体験会=20人(いずれも多数抽選)

申10月13日(必着)までに、郵送またはEメールで氏名・年齢・住所・電話番号・メールアドレス・参加部門(ポッチャ大会・体験会のいずれか)を明記し、生涯学習課スポーツ振興係(〒184-8504住所不要 042-386-2462 k020299@koganei-shi.jp)へ

詳しくは事業ホームページ(https://here-kougai.com)をご覧ください 申10月25日

問観光まちおこし協会 (042-316-3980)

声の広報 声の議会だより

視覚に障がいのある方にCDとデイジーCDをお届けしています

市では、視覚に障がいのある方を対象に、CDとデイジーCDに市報こがねいの内容を収録した「声の広報」と市議会だよりの内容を収録した「声の議会だより」をお届けしています。

ご家族やお知り合いに視覚に障がいのある方がいましたら、ご利用をお勧めください。ご希望の方は、電話等でお申し込みください。

対原則として身体障害者手帳1～6級の視覚障がいのある方※視覚に障がいのある方以外で利用を希望の方は、お問い合わせください

【デイジーCDとは】

専用の再生機を使用することで、聴きたい箇所を素早く探すことができるなど非常に便利です。また、パソコンで再生をすることもできます。

【デイジーCD専用再生機の貸出・購入費助成】

2か月間の貸し出しが可能です。詳しくは図書館本館(042-383-1138)へお問い合わせください。

また、重度視覚障がいのある方が購入を希望する場合は、日常生活用具

費助成制度を利用できる場合があります。必ず購入前に自立生活支援課(042-387-9841)へご相談ください。

【市ホームページからもお聴きいただけます】

平成27年4月15日号以降の市報、平成29年第3回定例会(第258号)以降の市議会だよりは、市ホームページから聴くこともできます。(MP3ファイルで収録)

それ以前の号をご希望の場合は、各問合先へお問い合わせください。

【対面朗読の会】

声の広報・声の議会だよりの収録は、ボランティアグループ「対面朗読の会」にご協力いただいています。同会では、随時ボランティアを募集しています。詳しくは同会会長・吉田さん(042-381-9331)へお問い合わせください。

申問声の広報=広報秘書課広報係(市役所本庁舎2階 042-387-9803)、声の議会だより=議会事務局(同4階 042-387-9947)へ

..... 広告掲載等のお問い合わせは、(株)キョウエイアドインターナショナル(広告代理店) contact@kyoeiad.co.jpへ

広告 枠

毎号約6万部発行の市報「こがねい」に広告を掲載しませんか?

各世帯へポスティングにより配布するほか、市内公共施設にも配架します。

お問合せはコチラまで 株式会社キョウエイアドインターナショナル メール: contact@kyoeiad.co.jp FAX: 03-5860-9469

*広告内容につきましては、市の定める「広告掲載取扱要綱」、「市報広告掲載取扱基準」を遵守し、あらかじめ小金井市の審査が必要となります。

運動・栄養・人とのつながりなどをポイントに フレイルを予防しよう

介護福祉課包括支援係 (市役所第二庁舎2階 ☎042-387-9845)



フレイルとは?

心身の活力が低下し、要介護状態となるリスクが高くなった状態のことです。感染症感染拡大が長期化する中で、多くの方々が外出を控え家で長い時間を過ごしていると思います。このような状態が続くことにより、心身の活力が低下することが懸念されます。

自分や家族などにフレイルの心配があるなど、気になることがある場合には、各地域包括支援センターにご相談ください

担当の地域	問合せ先
梶野町、関野町、緑町、本町2・3丁目、桜町1・3丁目	小金井きた地域包括支援センター (☎042-388-2440)
前原町、本町6丁目、貫井南町	小金井みなみ地域包括支援センター (☎042-388-8400)
東町、中町、本町1丁目	小金井ひがし地域包括支援センター (☎042-386-6514)
本町4・5丁目、桜町2丁目、貫井北町	小金井にし地域包括支援センター (☎042-386-7373)

運動

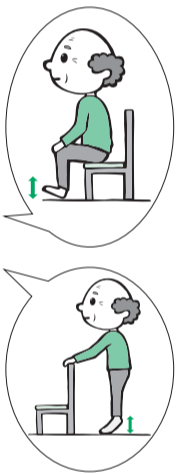
誰でも年齢とともに足腰は弱くなっていくものです。だからこそ、気軽にそして継続して身体を動かすことがとても大切です。

毎日だけでなく、自身のペースで実行してみてください。体操等が難しい場合は、座っている時間を少なくするよう意識してみましょう。

お家で簡単リハビリ体操

自身の体調に合わせて、週3～4日を目安に行いましょう。

- 1 深呼吸 おなかに両手を当て6秒吐き4秒吸う **3回**
- 2 手を握る手をぎゅっと握りしっかり広げる **10回**
- 3 立ち座りひざに手を当て立ったり座ったり **10回**
- 4 つま先上げ足をまっすぐに立てた状態で **20回**
- 5 かかと上げ上げたらずとんと床に降ろす **20回**
- 6 足踏み両手を大きく振って足を高く上げ **30回**
- 7 お口の体操大きく口を開けて10秒 **3回**
- 8 深呼吸 おなかに両手を当て6秒吐き4秒吸う **3回**



☒その他の体操等、詳細はチラシ(介護福祉課、各地域包括支援センターで配布。市ホームページでもダウンロード可)をご覧ください

ご当地介護予防体操 小金井さくら体操

転倒予防、筋力・柔軟性・バランス力の向上を目的とした体操です。動画は、YouTubeで「小金井さくら体操」と検索、または右記QRコードから視聴できます。



栄養

3食しっかり取り、バランスの良い食事を心掛けましょう。

主食



主菜



副菜



筋肉などのもととなるたんぱく質が不足しがちです。牛乳、納豆、ヨーグルトなどで手軽に摂取しましょう。



人とのつながり

電話や手紙、メール等を利用して交流を持つように心掛けましょう。

話す機会が少なくなると、言葉が出にくくなる場合があります。本や新聞を声に出して読む、数を数えながら体操するなど意識的に声を出すようにしましょう。

パタカラ体操

「パパパパ、タタタタ…」とそれぞれ5文字3回繰り返し発声します。その後、「パタカラ、パタカラ…」と10回程度発声します。



東京都・子供の健康相談室 受付時間▷平日=午後6時～翌朝8時▷休日(土曜・日曜・祝日)=午前8時～翌朝8時☎#8000=プッシュ回線の固定電話、携帯電話☎03-5285-8898	24時間テレホンサービス ▷東京消防庁救急相談センター☎#7119=プッシュ回線の固定電話、携帯電話☎042-521-2323	小児救急(365日24時間) ▷武蔵野赤十字病院 武蔵野市境南町1-26-1 ☎0422-32-3111
--	--	---

休日診療				休日歯科診療		薬局	
受付時間：午前9時～正午、午後1時～5時 準夜→午後5時30分～9時 ※ 新型コロナウイルス感染症拡大防止のため、診療科目にかかわらず、必ず電話で確認のうえ、受診してください				診療時間：午前9時～正午、午後1時～5時 ※ 応急処置に限ります		午前9時～正午 午後1時～5時 薬を処方された場合は、各医療機関受付にお問い合わせください。	
10月3日(日) 桜町病院 至武蔵小金井駅北口 桜町1-2-20 ☎042-383-4111	共立診療所 前原坂上交差点 本町6-9-38-3F ☎042-383-5111	小松外科胃腸科 至武蔵小金井駅北口 本町2-20-20 ☎042-381-3346	三枝耳鼻咽喉科・小児科 武蔵小金井駅北口 本町5-19-32 三枝ビル2F ☎042-381-8221	東小金井クリニック 五日市街道 梶野町2-1-1 2F ☎0422-56-8630	みむら歯科 東町4-38-24 ☎042-382-1182	稲垣薬局桜町店 桜町1-8-5 ☎042-380-5838 柴崎薬局 本町5-38-32-102 ☎042-381-2655 調剤薬局北なが 本町5-18-13 ☎042-381-2906	にじいろ薬局 梶野町5-9-9クレール1F ☎042-316-3795 サザン薬局 本町6-5-3シャトー小金井1F ☎042-388-4229
10月10日(日) くらた内科クリニック 中野大塚高 至武蔵小金井駅北口 実井北町3-27-7 ☎042-386-7288	東小金井駅前セブイレ 梶野町5-3-25-209 クリオ東小金井パークフロント ☎042-387-1030	清水医院 上本公園運動施設 北大通り 本町4-19-16 ☎042-384-1212	梶尾眼科 武蔵小金井駅南口 前原坂上交差点 前原町3-35-18 ☎042-384-2189	新がね呼吸器内科 五日市街道 東町4-8-13 登川ビル1階 ☎042-380-9080	藤井歯科医院 前原坂下 至武蔵小金井駅北口 前原町1-8-13 ☎042-383-8148		