



世帯と人口
3.10.1現在
世帯数 62,394 (42減) 男 61,279 (26減)
人口 124,646 (28減) 女 63,367 (2減)
※ 世帯数および人口は、住民基本台帳によるものであり、外国人住民の方を含みます。()内は前月比

ホームページ <https://www.city.koganei.lg.jp/>
モバイル(携帯電話)版 <http://www.city.koganei.lg.jp/m/index.html>

イベント等の最新情報については、事前に各担当部署や主催者にお問い合わせいただくか、市ホームページをご確認ください。

衆議院議員選挙

最高裁判所裁判官国民審査

投票日は10月31日(日)午前7時～午後8時の見通し

衆議院議員選挙の投票は2票制で、小選挙区選挙は候補者、比例代表選挙は政党を選びます。武蔵野市、府中市、小金井市が同一選挙区(東京都第18区)で定数は1です。比例代表選挙は、東京都が1つの選挙区で定数は17です。
また、最高裁判所裁判官国民審査も同時に行われます。
選挙管理委員会事務局 ☎042-383-9000

小金井市で投票できる方

▽平成15年11月1日までに生まれ、令和3年7月18日以前から引き続き小金井市に住所があり、選挙人名簿に登録されている方
▽令和3年6月18日以降に小金井市から転出した方で、新住所の選挙人名簿に登録されていない方

前住所地で投票できる方

令和3年7月19日以降に、小金井市に転入した方で、前住所地の選挙人名簿に登録されている方

市内で住所を移した方

令和3年10月6日以降、市内で住所を移した方は、前住所地の投票所で投票してください。

投票の注意点

【投票の順序】
はじめに小選挙区選出の投票

が不在者投票指定施設であれば、その施設内で投票できます。お早めに施設の方に申し出てください

▽投票日に、仕事や出産などで市外に滞在する方は、滞在地の選挙管理委員会が不在者投票ができます。小金井市の選挙管理委員会にて、不在者投票用紙の請求をしてください

▽新型コロナウイルス感染症により宿泊・自宅療養中で要件に該当する方は、郵便で投票することができます

小金井市で不在者投票を行う場合
10月20日(水)～30日(土)午前8時30分～午後8時
市役所第二庁舎6階選挙管理委員会事務局

総合体育館で即日開票
即日開票で、午後9時から総合体育館で行います。市内の有権者であれば、参観できます。なお、市ホームページに開票速報を掲載します。

不在者投票
▽病院・老人ホームなどに入院等している方は、その施設

入場整理券

投票所には、入場整理券をお持ちください。(10月19日以降発送予定)
入場整理券が届かない場合や紛失しても、選挙人名簿に登録されていれば投票できますので、投票所の係員にお申し出ください。

選挙公報

候補者の政策などを掲載した選挙公報は、10月29日(金)までに各戸に配布します。

不在者投票

▽病院・老人ホームなどに入院等している方は、その施設

新型コロナウイルス感染症対策

投票所に行く際はご理解のうえ、また、ご自身の予防対策をしていただきますようお願いいたします。

選挙管理委員会が行う感染症対策

- ▷投票所にアルコール消毒液を設置▷投票管理者、投票立会人および投票所職員はマスクを着用▷投票所の定期的な換気▷記載台、鉛筆などを定期的に消毒

有権者の皆さんにお願いする感染症対策

- ▷鉛筆(シャープペンシル)を持参し記入することができます▷マスクの着用、咳エチケット、来場前後の手洗いおよび消毒にご協力ください▷周りの方との距離を保つようにお願いします

期日前投票

投票日に、仕事や旅行・レジャー・冠婚葬祭等の用務がある方は、期日前投票所へ投票ができます。
【宣誓書(兼請求書)】
入場整理券の裏面に期日前

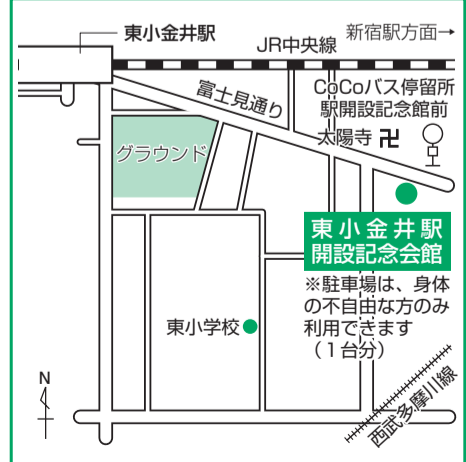
市役所第二庁舎6階

■開設期間
10月20日(水)～30日(土)午前8時30分～午後8時



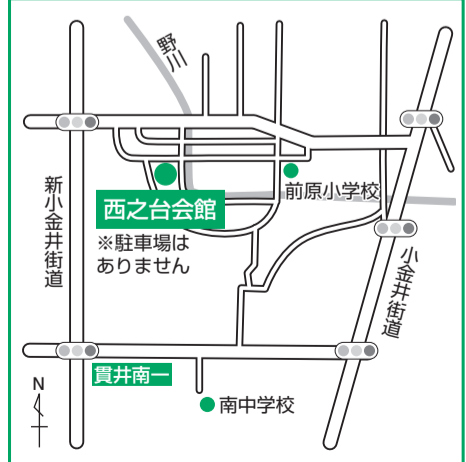
東小金井駅開設記念会館・マロンホール

■開設期間
10月28日(木)、29日(金)午前9時～午後8時



前原町西之台会館

■開設期間
10月26日(火)、27日(水)午前9時～午後8時



information お知らせ

男女平等推進審議会 委員募集

男女共同参画施策を総合的かつ計画的に推進するため検討・審議します。

定員5人(選考) ※男女の比率を考慮します

対市内在住・在勤・在学で、令和4年1月23日現在18歳以上の方

■任期 令和4年1月23日～令和6年1月22日(任期中8回程度開催)

■報酬 1万円(1回)

他▽市が設置する附属機関等の委員は、原則2つまで▽小論文は返却します▽選考基準・方法等詳細はお問い合わせください

■11月4日(消印有効)までに、郵送、ファクスまたは直接、小論文(800字以内・課題Ⅱ「小金井市の男女共同参画、ワーク・ライフ・バランスや多様性への理解を進めるために必要なこと」・住所・氏名・年齢・性別・電話番号を明記し、企画政策課男女共同参画室(T184-18504住所不要・市役所本庁舎2階☎042-387-9853 FAX042-387-11224)へ

委員選任結果

公募委員選考基準等により、次の公募市民の方々に委員に選任しました。

【介護保険運営協議会】
▽貞包秀浩さん、長谷川富士

枝さん、柏瀬容子さん、高橋信子さん

■介護福祉課介護保険係(☎042-387-9822)

【情報公開・個人情報保護審議会】

▽川井康晴さん、篠宮輝さん、寺島功さん、中澤武久さん、橋本修さん

■総務課情報公開係(☎042-387-9926)

婦人会館の臨時休館

外壁改修工事のため、臨時休館します。

ご不便をおかけしますが、ご理解・ご協力をお願いいたします。

■休館日 令和4年1月17日(月)～2月28日(月)

他 令和4年5月～6月使用分の抽選会は、3月10日(木)午後1時に行います

■図書館利用者アンケートを実施
図書館各館において、(仮称)市立図書館中長期計画の

教育長に 大熊雅士氏を再任

大熊雅士氏が、令和3年第3回市議会定例会において、議会の同意を得て、10月1日付で教育長に再任されました。

なお、任期は10月1日～令和6年9月30日までです。
64歳、小金井市在住

年代別新型コロナワクチン接種状況(10月6日現在)

2回のワクチン接種を終わられた方も引き続き、かからない、うつさない最大限の行動をお願いします。

■新型コロナウイルス感染症対策小金井市コールセンター(☎042-316-7666、聴覚に障がいがある方など= FAX042-316-7667) ※午前9時～午後5時(10月31日までは土曜・日曜・祝日を含む)

年代別	1回目接種数	1回目接種率(%)	2回目接種数	2回目接種率(%)
12～14歳	2,014	69.02	1,667	57.13
15～19歳	4,003	79.05	3,549	70.08
20歳代	11,566	71.74	10,171	63.08
30歳代	13,616	77.43	12,461	70.87
40歳代	15,412	82.11	14,658	78.10
50歳代	15,163	83.78	14,598	80.66
60歳代	11,382	88.67	11,199	87.25
70歳代	10,562	91.61	10,453	90.67
80歳代	6,231	90.95	6,196	90.44
90歳代	1,645	84.49	1,642	84.33
100歳代	47	72.31	46	70.77
合計	91,641	81.98	86,640	77.51

※接種回数は、ワクチン接種記録システム(VRS)による集計値です

策定の参考とさせていただきます。利用者アンケートを実施します。

利用者の皆様のご協力をお願いいたします。

■実施期間 10月20日(水)～11月21日(日)

■設置場所 図書館各館
■図書館本館(☎042-383-1138)

10月18日～24日は 行政相談週間

【行政相談委員制度60周年パネル展】
時 10月18日(月)午前10時～午後4時
所 JR新宿駅西口広場イベントコーナー

【市の行政相談】

秘密は厳守します。お気軽にご利用ください。

■行政サービス(年金・保険・国税・登記・道路・郵便など)への苦情や意見・要望

■行政相談員▽橋本治裕さん
▽小野寺孝成さん▽川村久恵さん

■広報秘書課広聴係(☎042-387-9818)

飼い主のいない猫対策

市では、飼い主のいない猫対策として地域猫活動の支援を行っています。同活動では、地域に住みつく「飼い主のいない猫」による問題の対策を、地域住民と行政、ボランティアの三者協働で役割分担をして取り組んでいます。

なお、市では、協働で行っている登録ボランティアの方へ飼い主のいない猫の不妊・去勢手術費用の補助をしています。

【猫除けグッズを支給】
猫除けグッズ(とげ状シート)を無料で支給しています。

■支給場所 環境政策課(市役所第二庁舎4階)

■環境政策課環境係(☎042-387-9817)



◆◆各種審議会等の開催日程◆◆

◎保育あり(要事前申込)

名称	とき	ところ	内容	問合せ先
緑地保全対策審議会	10月18日(月) 14:00～	市役所本庁舎3階第一会議室	保全緑地の指定等	環境政策課緑と公園係(☎042-387-9860)
(仮称)新福祉会館管理運営計画策定委員会	10月19日(火) 15:00～	市役所本庁舎3階第一会議室	(仮称)新福祉会館管理運営計画(素案)について ほか	地域福祉課地域福祉係(☎042-387-9915)
子ども・子育て会議	10月20日(水) 18:30～	市役所本庁舎3階第一会議室	計画等について	子育て支援課子育て支援係(☎042-387-9836)
環境審議会	10月26日(火) 10:00～	市役所第二庁舎8階801会議室	(仮称)気候非常事態宣言(案)について ほか	環境政策課環境係(☎042-387-9817)
男女平等推進審議会	10月28日(木) 9:30～	市役所本庁舎3階第一会議室	男女共同参画施策の推進について	企画政策課男女共同参画室(☎042-387-9853)
介護保険運営協議会地域包括支援センターの運営に関する専門委員会	10月28日(木) 14:00～	市役所第二庁舎8階801会議室	地域包括支援センターの運営について	介護福祉課包括支援係(☎042-387-9845)
在宅医療・介護連携推進会議	10月28日(木) 19:00～	市役所第二庁舎8階801会議室	医療と介護の連携について ほか	介護福祉課包括支援係(☎042-387-9845)
精神保健福祉連絡協議会(◎)	11月4日(木) 10:00～	市役所本庁舎3階第一会議室	精神障がいにも対応した地域包括ケアシステムの構築の推進に関すること ほか	自立生活支援課相談支援係(☎042-387-9841)
国民健康保険運営協議会	11月4日(木) 14:00～	市役所本庁舎3階第一会議室	予算決算および保健事業関係について	保険年金課国民健康保険係(☎042-387-9833)
廃棄物減量等推進審議会	11月4日(木) 15:00～	中間処理場事務所棟研修室1	一般廃棄物処理計画の策定等について ほか	ごみ対策課減量推進係(☎042-387-9835)
産業振興プラン策定委員会	11月4日(木) 19:00～	市役所本庁舎3階第一会議室	産業振興プランの策定について	経済産業課産業振興係(☎042-387-9831)

※感染症拡大防止のため、傍聴については事前にお問い合わせください

青少年育成 環境改善活動にご理解を

毎年11月は「子ども・若者育成支援強調月間」です。市の青少年の健全な環境を守る協力員および関係機関が、青少年の健全な育成を阻害するおそれがある立て看板、張り紙等を撤去、除却します。

時 10月19日(火)午前10時～11時(小雨決行)
■実施区域 JR武蔵小金井駅・東小金井駅周辺、西武多摩川線新小金井駅周辺、市内主要幹線道路

■児童青少年課児童青少年係(☎042-387-9847)、道路管理課道路管理係(☎042-387-9849)

東日本大震災 被災等により小金井市に 避難している方は ご連絡を

市では、東日本大震災等の被災者等で、小金井市に避難している方の情報を集約し、都を通して避難前に居住していた市町村へ情報提供しています。

避難前に居住していた市町村では、これらの情報を元に、現在のお住まいへ各種のお知らせを送付しています。住民登録の有無にかかわらず、まだ市へ情報提供をしていない場合は、地域安全課へご連絡ください。

また、すでに情報提供している場合も、市内での転居や市外への転出など、異動がありましたらご連絡ください。

都市計画案の縦覧および 意見書の受け付け

住民および利害関係のある方は、縦覧期間中に意見書を受け付けます。

対象都市計画案生産緑地地区

■縦覧・意見書受付期間10月18日(月)～11月1日(月)

■意見書受付期間(必着)に、住所・氏名・意見を明記し、郵送、ファクス、Eメールまたは直接、都市計画課へ

■縦覧場所 都市計画課都市計画係(〒184-8504住所不要・市役所第二庁舎5階)

042-387-9805 FAX 042-387-2916 ☒s060199@koganeishi.jp

令和4年度実施 協働事業提案制度の 提案を募集

市と一緒にやりたい事業の提案を募集します。詳細は募集要項をご確認ください。

■事前相談期間10月15日(金)～11月30日(火)

■提案書提出期間10月15日(金)～12月3日(金)

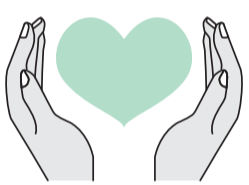
■応募できる団体市内に活動拠点を持つ5人以上で構成された市民活動団体等

■対象事業令和5年3月までに実施する公共的な課題を解決する事業(市の補助は50万円まで希望できます)

■審査方法書類審査、公開プレゼンテーション・ヒアリング

市取扱分 ◎8月分

善意の輪



グ審査
■募集要項配布場所等10月15日から、コミュニティ文化課(市役所第二庁舎4階)、市民協働支援センター準備室、市ホームページ

■事前相談が必須のため、初めに市民協働支援センター準備室まで予約してください

■事前相談について 市民協働支援センター準備室(☎042-387-9922)

■制度について コミュニティ文化課文化推進係(☎042-387-9923)

【一般寄附】
▽パソコン3台、ポータブルAC電源1台、加湿器2台、サーキュレーター3台等 株式会社ノジマ

◎8月分(敬称略)

【一般寄附】
▽百万円 坂口貞義 10万円 山田令子 2万5千円 矢野恵一郎 1万6千円 イトヨーカドー労働組合武蔵小金井支部

ご登録ください こがねい安全・安心メール

市では、災害情報、犯罪情報、不審者情報、その他緊急情報等を、携帯電話等に電子メールで配信するサービスを行っています。

電子メールの配信を希望する方は、事前登録が必要です。インターネットを使用できる携帯電話等から簡単に登録できます。

■登録方法 登録用メールアドレスmail.koganei-city@raidens3.ktaiwork.jpあてに本文なしのメール(右記QRコードからも作成可)を送信します。返信されたメール内の登録用URL(アドレス)にアクセスし、登録画面から登録手続きをします。手続き後、登録完了メールが届きます



QRコード

他▷登録および配信は無料ですが、通信料は利用者の負担となります▷携帯電話等で迷惑メール防止対策の設定をしている方は、登録する前にanzen_anshin@koganei-shi.jpからのメールが受信できるように設定を変更してください▷SSL(暗号化通信)に対応していない携帯電話等からは利用できません▷メールけいしちょう(小金井警察署)の情報も配信しており、小金井警察署が所管する国分寺市の情報も一部配信されます

☎地域安全課地域安全係 (☎042-387-9806)

第38回

駅前放置自転車 クリーンキャンペーン

10月22日(金)～31日(日)



放置自転車をなくすために、各種団体のご協力をいただき、駅前放置自転車クリーンキャンペーンを、10月22日(金)～31日(日)に実施します。より良い環境をつくりあげるために次のことを心掛けましょう。

▽駅の近くにお住まいの方は、健康のために歩きましょう

▽駅までバス利用できる方は、バスを利用しましょう

【放置禁止区域とは】
自転車等を放置することを禁止している区域で、駅周辺をおおむね500m以内です。

駅周辺では、連日、放置自転車等の撤去をしています。放置自転車をなくすため、日ごろから、警察や地元住民の方のご協力をいただいています。

【撤去した自転車等の引き渡し】
撤去した自転車等は、次のとおり引き渡します。

引き取りがない場合は、おおむね2か月を経過した後、処分します。

【引渡日時】月曜・水曜・金曜日の午後1時～5時、火曜・木曜・土曜・日曜日の午前9時～午後5時(12月29日～1月3日を除く)

【引渡場所】貫井北町自転車保管所(貫井北町3-23-13)

【撤去手数料】自転車 2千500円、原動機付自転車 4千円

【持参するもの】本人もしくは代理人であることが確認できるもの(免許証・保険証等)、撤去手数料※所有者以外の方が引き取る場合は、委任状が必要です

【交通ルールを守りましょう】
自転車等の乱暴な運転で歩行中に危険な目に遭った、マナーが悪く不快な思いをした等の苦情が市に多く寄せられています。また最近ではスマートフォン等を使用しながら自転車を運転している方を見かけます。自転車を利用するときは、次の自転車安全利用五則を守り、歩行者に迷惑をかけるないようにしましょう。

【自転車安全利用五則】
▽自転車は車道が原則、歩道は例外
▽車道は左側を通行
▽歩道は歩行者優先で、車道寄りを徐行
▽安全ルールを守る(飲酒運転・二人乗り・並進の禁止、夜間はライトを点灯、交差点での信号遵守と一時停止・安全確認)
▽子どもはヘルメットを着用
【自転車駐車場の利用を】
利用方法は、各自転車駐車場または指定管理者のシルバー人材センター(☎042-2127-1717)にお問い合わせください

一時利用可能な市営自転車駐車場

	自転車駐車場名	利用可能時間
武蔵小金井地区	武蔵小金井北第1	午前6時30分～午後8時(年末年始を除く) ※武蔵小金井北第1は12月末廃止
	武蔵小金井北第5	
	武蔵小金井南第7	午前8時30分～午後10時30分
東小金井地区	東小金井北第1	全日
	東小金井駅西側高架下B	
新小金井地区	新小金井西第1	午前6時30分～午後8時(年末年始を除く)

☎交通対策課交通対策係(☎042-387-9805)



国民健康保険 出産育児一時金・葬祭費を支給

〈出産育児一時金〉

国民健康保険被保険者が出産した場合に支給します。(出産日の翌日から2年内に申請してください)
※妊娠85日以上の出産が対象です(死産、流産の場合でも支給)

※1年以上社会保険の本人であった方が、国民健康保険の資格取得から6か月以内に出産した場合は、以前加入していた社会保険から支給される場合があります
■支給額45万円

※出産育児一時金直接支払制度をご利用の場合は、その差額が振込額となります
■申請書類等▽印鑑▽国民健康保険証▽母子健康手帳(死産、流産、海外出産の場合は医師の証明書)▽通帳など振込先がわかるもの▽医療機関が発行した直接支払い利用(非利用)に関する合意文書▽医療機関発行の領収書等▽旅券・航空券等の海外に渡航した事実が確認できる書類(海外出産の場合のみ)
※海外出産の場合は各書類の和訳文

〔出産育児一時金 直接支払制度〕

市が42万円を上限として、出産育児一時金を病院等に直接支払うことで、被

保険者が、出産時に医療機関に支払う際の負担を軽減することを目的とした制度です。

ご希望の方は、出産する予定の病院等で手続きが必要ですが、詳しくは、直接、病院等にお問い合わせください。

〔出産育児一時金貸付制 度〕

出産予定日の1か月前から申請を受け付けます。詳しくは、お問い合わせください。

〈葬祭費〉

国民健康保険被保険者が亡くなった場合、葬祭を行った方に支給します。(葬祭日の翌日から2年内に申請してください)
※社会保険の本人であった方が、国民健康保険の資格取得から3か月以内に死亡した場合は、以前加入していた社会保険から支給される場合があります

■支給額5万円

■申請書類等▽印鑑▽国民健康保険証▽申請者が葬祭を行ったことを証する書類(領収書等)▽通帳など振込先がわかるもの

◇共通◇

国民健康保険課国民健康保険係(市役所第二庁舎2階) ☎042-387-9883

みんなの ひろば

男女平等社会をめざして

男女共同参画情報誌「かたらい」54号を発行しました



「かたらい」は、市民編集委員が、企画・執筆・編集等を行い、男女共同参画に関する情報を発信しています。今回は、「生物学的な面からの性の多様性」を企画として掲載しています。

国内研修事業の参加者に 費用の一部を補助

男女共同参画社会の形成の促進に係る会議等に参加する市民の方々に、参加費用の一部を補助します。

希望する方は、事前に連絡のうえ、申請書を提出してください。

■対象となる会議等

東京都および東京都に隣接する地域で開催される男女平等社会の早期実現をめざすための会議(宗教および政治活動ならびに営利等を目的とするものを除く)であって、講演、シンポジウム、分科会等が行われ、参加者相互の交流が行われるもの

■資格次の条件をすべて満たす方

▽当該事業を実施する日現在で、市内に2年以上居住し、18歳以上の方
▽男女平等および男女共同参画に関心を持ち、地域活動および市行事に積極的に参加できる方

■補助の内容

市内の主な公共施設等で配布しているほか、市ホームページでも掲載していますので、ぜひ、ご覧ください。

◇共通◇

企画政策課男女共同参画室 ☎042-387-9885



11月の相談日

お気軽にご相談ください

相談名	とき	ところ・問合先	相談名	とき	ところ・問合先
市民相談	月曜～金曜日 (市役所執務時間内)	広報秘書課広聴係(市役所第二庁舎1階 ☎042-387-9818)	労働相談	月曜～金曜日 午前9時～午後5時	労働相談情報センター国分寺事務所(国分寺市南町3-22-10 ☎042-321-6110)
外国人相談 (English)	随時 (Irregular)	▷ところ=市民相談室 ▷予約が必要です(法律相談、 税務相談は月1回まで)	高齢者介護相	月曜～土曜日 午前9時～午後5時30分	▷小金井きた地域包括支援センター (桜町1-9-5 ☎042-388-2440)
法律相談	11月2・4・9・11・16・ 18・25・30日	▷法律相談、交通事故相談は、 10月18日から、直接または電話 で受け付け	高齢者向け 住宅改修相談	第1～4火曜日、第2・4木曜日 午後1時15分～5時15分 ※電話で各地域包括支援センター へ予約してください	▷小金井みなみ地域包括支援センター (前原町5-3-24 ☎042-388-8400)
税務相談	11月10・24日(電話相談)	▷外国人相談は、相談日の1週間 前までに、直接または電話で 受け付け(For English consul- tations, reservation by phone or in person is requested a week in advance.)	木造住宅 耐震相談	第2木曜日 午後1時30分～4時30分	▷小金井ひがし地域包括支援センター (中町2-15-25 ☎042-386-6514)
人権・ 身の上相談	11月15日	▷その他の相談は、相談日の当 日午前9時～正午に、直接または 電話で受け付け	シルバー人材 センター入 会相談	第2木曜日 (祝日の場合は第1木曜日) 午後1時～3時 (午後1時までに来所の方)	▷小金井にし地域包括支援センター (貫井北町2-5-5 ☎042-386-7373)
建築・登記・ 表示登記相談	なし	▷広報秘書課広聴係(☎042- 387-9818)へ予約してくださ い	福祉サービス 苦情・相談	水曜日 午後1時～5時	まちづくり推進課住宅係 (市役所第二庁舎5階 ☎042-387-9861) へ1週間前までに予約してください
行政相談	11月18日	▷自立生活支援課(市役所第二庁 舎2階 ☎042-387-9841 FAX 042- 384-2524)	創業相談 店舗・事務所 物件探し相談	月曜～金曜日 午前10時～午後6時	▷ところ=東小金井事業創造センター (梶野町1-2-36) ▷同センターホームページ (http://ko-to.info/) 申込フォームまたは 電話(☎0422-31-2040)で予約してく ださい
相続等暮らしの 書類作成相談	11月17日	▷とこと=市民相談室 ▷企画政策課男女共同参画室 (☎042-387-9853)へ予約し てください	福祉総合相談 (ひきこもり 相談含む)	▷月曜～金曜日 午前8時30分～午後5時 ▷原則第1日曜日(市休日窓口の 第一開庁日に準ずる)	福祉オンブズマン事務局 (市役所第二庁舎8階802会議室 ☎FAX=042- 383-1225)へ予約してください
交通事故相談	11月9日	▷子育て支援課(市役所第二庁舎 3階 ☎042-387-9836)			
年金・労務相談	11月2日	教育相談所(本町6-5-3シ ャター小金井別館3階 ☎042- 384-2508)			
手話通訳者設置	▷午前9時～午後1時=11月1・8・ 15・22・29日 ▷午後1時～5時=11 月4・11・18・25日	経済課(市役所第二庁舎4階 ☎ 042-384-4999)			
女性総合相談 (夫婦・家族・ 人間関係)	11月5・11・12・19・26日 午後1時30分～4時30分				
ひとり親・ 女性相談	月曜～金曜日 (市役所執務時間内)				
教育相談	月曜～土曜日 午前9時～午後4時30分				
消費生活相談	月曜～金曜日 午前9時30分～午後4時 (正午～午後1時を除く)				

→11月の各種事業案内←

健康課

	とき	ところ	内容
乳幼児健康相談 (のびのび広場 相談)	11月9日(火) 9:30~11:00	保健 センター	身体測定、育児および保健・栄養相 談・母乳相談 対乳幼児。妊産婦 他持ち物等があります。事前に予約 してください。月1回のみ参加可
	11月11日(木) 13:30~15:30	婦人会館	
歯科健康相談 (歯科医師)	11月15日(月) 15:00~16:00	保健 センター	[担当医] 岩田 ▷要予約。ただし当 日空きがあれば予約 なしでも可
成人健康相談 (医師・保健師)	11月19日(金) 13:30~15:00	保健 センター	[担当医] 畔田 (消化器内科) 小川 (耳鼻科) ▷血圧測定、体脂肪 測定、健康相談など ▷医師との相談は 13:30~14:45(要 予約。ただし当日空 きがあれば予約なし でも相談可) ▷聴覚検査(要予約)
栄養相談 (管理栄養士)	11月19日(金) 13:30~15:30	保健 センター	▷食生活で気になることや食事療 法、離乳食など▷要予約▷別の日程 をご希望の方は、ご相談ください

※保健師・管理栄養士・歯科衛生士による電話相談は随時受け付けます

骨粗しょう症検診
時12月18日(土)午前9時~午
後3時(正午~午後1時を除
く) 所保健センター 対令和3
年12月31日現在、35・40・
45・50・55・60・65・70歳の
女性※X線検査のため、妊娠

井里江さん(東京学芸大学准
木曜日午前10時~正午(全4
回) 所公民館貫井北分館 講福

成人学校
子ども・子育て支援
家族も自分も
元気になる!
ポジティブになれる
コミュニケーション

子ども子育て
予防接種等保健衛生事業は健康ガイドへ

健康ガイド

健康課(保健センター)
(☎042-321-1240)
〒184-0015
貫井北町5-18-18

市民公開講座

「根の治療は歯を長持ち
させるための大切な基
礎工事」

時11月10日(水)午後1時30
分~3時 所商工会館 講北村和
夫さん(日本歯科大学附属病
院教授) 定40人(申込順) 申
10月15日から、電話で小金井
歯科医師会(☎042-385-103
03)へ

中の方は受診できません 定180
人(多数抽選) 無料 他▽時
間の指定はできません▽申込
結果は、11月下旬に郵送しま
す 申10月29日(必着)までに
郵送(1人1通)で「骨粗し
ょう症検診申込」・住所・氏
名(ふりがな)・生年月日・
電話番号を明記し、健康課へ

教授) ほか 対市内在住・在
勤・在学中で、未就学児の子育
てをしている保護者の方 定15
人(申込順) 他保育あり(お
おむね2歳以上。5人。要事
前申込) 申10月15日から、電
話または公民館貫井北分館窓
口(☎042-385-3401)へ

地域子育て応援講座
よく分かる!食品表示
表示のルールや見方を
知る

時11月19日(金)午前10時~
正午 所公民館東分館 講近藤恵
津子さん(NPO法人コミュ
ニティスクール・まちデザイ
ン理事長) 対市内在住・在
勤・在学中で、子育て中の保護
者の方 定20人(申込順) 他保
育あり(おおむね2歳以上。
5人。要事前申込) 申10月20
日から、電話または公民館東
分館窓口(☎042-384-442
2)へ

子ども家庭支援センター
せくらんぼ
(双子のこころ)

時11月10日(水)午前10時~
正午 所公民館貫井北分館 内情
報交換や仲間づくり 対市内在
住の多胎児と家族、多胎妊婦
の方 定5組(申込順) 申10月
15日から、電話または直接、
子ども家庭支援センター(☎
042-321-3141) 月曜・日
曜・祝日を除く)へ

子ども家庭支援センター
エンジェル教室

リズム遊び、離乳食の話、
同じ地域の方との交流等を通
じて育児を学びます。
時11月11日・25日、12月9

11月のみんなであそぼうほいくえん

施設名	催し(原則保護者同伴)
光明第二 (☎042-381-8706)※3	ひかり広場※1=時11日(木)午前10時~10時45分 対未就園児 定10組 申10月20日から
ひなぎく (☎0422-55-4417)※2	看護師による冬の健康※1=時12日(金)午前10時15分~11時 対0歳児 定5組 申10月15日から
	育児講座※1=時13日(土)午前9時30分~11時 定10組 申10月15日から 栄養士による乳児さんの食事※1=時26日(金)午前10時15分~11時 対1~2歳児 定5組 申10月15日から
愛の園 (☎042-325-1045)※2	子どもの発達と育児相談※1=時24日(水)午前10時~11時30分 対生後4か月までの子ども 定5組 申10月15日から
	はじめの歩一赤ちゃんと創るわたしの家族※1=時18日~12月9日の毎週木曜日午前10時15分~11時30分(全4回) 対生後4か月までの第一子 定5組 申10月15日から
しんあい (☎042-381-2263)※2	リズム遊びを楽しみましょう※1=時12日(金)午前9時30分~11時 対未就学児 定3組 申11月5日から
貫井 (☎042-381-3575)※2	わらべうた※1=時5日(金)、12日(金)午前10時から 対0~2歳児 定各日3組 申10月25日から
こむぎ (☎042-381-1589)※2	ひよこ学習※1=時10日(水)午前9時40分~10時40分 対出産前後の母または父 定4組 申10月15日から
グローバルキッズ武蔵小金井 (☎042-387-8022)※2	読み聞かせと保健指導※1=時4日(木)午前10時から 対未就園児の親子 定5組 申10月15日から
	手型・足型をとろう、保健指導※1=時11日(木)午前10時から 対未就園児の親子 定5組 申10月15日から
	離乳食試食会※1=時16日(火)午前10時から 対未就園児の親子 定5組 申10月15日から
第十コスモ (☎042-380-7777)※3	保育園はこんなところ※1=時30日(火)午前9時45分から 対出産を控える父母 定2組 申10月25日から
	一緒に遊ぼう※1=時17日(水)、24日(水)午前9時45分から 対0歳児 定各日2組 申10月25日から
武蔵小金井えほん (☎042-316-7644)※3	おはなし会※1=時5日(金)、19日(金)午前10時~10時45分 対0~2歳児 定各日2組 申10月18日から
	リズム遊び※1=時30日(火)午前10時~10時45分 対0~2歳児 定2組 申10月18日から
キッズガーデン新小金井 (☎042-316-5956)※3	園庭開放・保育所体験・発達相談※1=時毎週水曜日午前10時~10時45分 対未就園児 定各日2組 申10月15日から
	出産を迎える親の体験学習※1=時2日(火)、9日(火)午前10時~10時45分 対出産前の方 定各日3組 申10月15日から
小金井公園ハイジ (☎042-316-6674)※2	もりのたからものをみつけよう※1=時11日(木)午前9時30分~11時 対1歳以上の未就園児 定8組 申10月15日から
上水ハイジ (☎042-316-1771)※3	収穫祭・八百屋さんごっこ※1=時17日(水)午前9時15分~10時 対1歳以上の未就園児 定6組 申10月15日から

※1=要事前申込(申込順) ※2=申月曜~金曜日午前8時30分~午後5時 ※3=申月曜~金曜日午前10時~午後4時



日・23日(令和4年1月13日・
27日)いずれも木曜日午前10時
~11時30分 ※2日間コース 所
保健センター 対おおむね5か
月児と保護者 申前月の1日か
ら、電話または直接、子ども
家庭支援センター(☎042-321
-3141) 月曜・日曜・祝
日を除く)へ

教育委員会

第8回定例会

(8月24日開催)

【議題】

▽令和4年度小金井市立中
学校教科用図書採択につ
いて

【報告事項】

▽東京学芸大学と連携した
もくせい教室の新たな推進
体制の構築について▽中学

▽令和4年度小金井市立
小・中学校特別支援学級使
用教科用図書の採択につ
いて
▽小金井市社会教育委員の
委嘱について
▽小金井市公民館運営審議
会委員の委嘱について

◎次回教育委員会の日程

時11月9日(火)午後1時
30分から 所市役所第二庁舎
8階80会議室 庶務課庶務
係(市役所第二庁舎7階 ☎
042-387-9872)

校宿泊行事(山の移動教
室・修学旅行)について
会議録は、情報公開コー
ナー(市役所第二庁舎6
階)、図書館本館、市ホ
ムページで閲覧できます。

11月のじどうかん

【休館日=日曜日、祝日、30日(火)】



詳細は、公立小・中学校に配布している「毎月のたより」や市ホームページをご覧ください。申し込みは原則、電話または直接、各児童館へ。

困=未就学児対象(保護者同伴)
小=小学生対象
中=中学生対象
高=高校生世代対象

共通

移動児童館・わんぱく号	時20日(土)午後1時～3時(雨天中止) 所都立武蔵野公園くじら山内巨大トランプで神経衰弱鬼ごっこ対幼児～中学生定30人(申込順。幼児は5人まで)申10月16日から貫井南児童館へ
今月のおもちゃ病院	時緑児童館=8日(月)、東児童館=10日(水)、貫井南児童館=17日(水)。いずれも午前10時～午後1時(受け付けは正午まで) ¥1件100円

本町児童館 (☎042-383-1176)

乳幼児のつどい困	時内月曜日=0～2歳児交流会。水曜日=1歳児以上交流会、24日=誕生日会。木曜日=0歳児交流会、18日午前11時から=ベビータッチセラピー定5組(申込順)申10月19日から。20日(土)午前10時から=パパと遊ぼう「みんなで撮ろう!ベビーフォトアート 不思議の国の児童館」。交流会は午前10時～午後2時(土曜日は正午まで)
ピック・ブック・ザ・ローリング・ライスボールズ困	時19日(金)午後3時～3時30分内大きな絵本の読み聞かせ対幼稚園世代～小学生定20人(申込順)申10月19日から
本町工作道場困	時27日(土)午後2時～4時内レジでストラップ工作対幼稚園世代～小学生定10人(申込順) ¥100円申10月19日から

東児童館 (☎042-383-1177)

常設子育てひろば困	時内月曜～土曜日午前10時～午後4時。1日(月)=誕生日会、4日(木)=おはなし会、9日(火)=手遊び、20日(土)=おとうさんもいっしょ。8日(月)=工作定5人(多数抽選)、10日(水)=ぱおぱおミニ講座定10人(多数抽選)、29日(月)午前10時30分から・11時15分からはリズム遊び定各回5人(多数抽選)申いずれも10月20日～29日
おはなし会困	時25日(木)午後3時30分から内絵本の読み聞かせ、工作等定8人(申込順)申10月20日から
東児童館運営会議	時27日(土)午前10時から定5人(多数抽選)申10月20日～27日
専門相談事業	時内16日(火)=思春期相談、20日(土)=子育て相談、いずれも午前10時～午後1時申いずれも随時受付
中高生世代あつまれ!! 「ぶれいすHIGAJI」困	時内水曜日後6時～8時はフリースペース。17日=ひがじハローワーク(落語家)定8人(申込順)申10月20日から

貫井南児童館 (☎042-383-9777)

乳幼児のつどい困	時内木曜日=0歳児交流会、4日午前10時から・10時50分から(各40分)=親子ヨガ定各回4組(申込順)。15日を除く月曜・金曜日は0～2歳のフリースペース、19日=誕生日会、29日=1歳6か月～2歳の交流会定5組(申込順)申10月16日から。交流会は午前10時～午後1時30分。13日(土)午前10時～正午=ヌクイダディ集まれ「新聞紙であそぼう」
あそぼうキッズ困	時6日(土)午前10時～正午、25日(木)午後2時～3時30分内遊戯室開放対幼稚園世代定各日10組(申込順)申10月16日から
中・高校生世代のスペース @ヌクイ困	時内金曜日後4時～8時はフリースペース。19日=部分月食を望遠鏡で見よう定10人(申込順)、26日=ランプシェード作り定8人(申込順)申いずれも10月16日から
バンドスタジオ貸出困	定2人まで申要事前申込

緑児童館 (☎042-383-6910)

乳幼児のつどい困	時内月曜～土曜日午前10時～午後3時はフリースペース(土曜日は午後1時まで)。水曜日=1歳児以上あそぼうよ、24日午前10時45分から・11時30分から(各10分)=誕生日会。木曜日=0歳児ひよこ、インスタ映えの日「クリスマスバージョン」。交流会は正午まで
あつまれみどりっ子!困	時11日(木)、25日(木)午後3時30分から内幼稚園世代のための遊び場作り対幼稚園世代定各日10組(申込順)申10月19日から
ロビンソンクラブ困	時29日(月)①午後3時～3時45分②4時～5時内宝探しシート作り対①幼稚園世代②小学校1～3年生定①4人②8人(いずれも申込順)申10月19日から

青少年教育事業
若者による自主講座

クリスマスリースの
バルーンアートと
パントマイム講座

時11月21日(日)午後2時～
4時所公民館貫井北分館講
ク
ラウンマインさん(道化師)
対市内在住・在勤・在学の小
学生以上の方定10人(申込
順) ¥50円申10月15日から、
電話または公民館貫井北分館
(☎042-383-3401)へ

たこ原画コンクール 「凧の絵」が決定

市ならびに市青少年健全育成6地区連合会では、大空に舞う「凧の絵」を募集しました。審査委員会での選考の結果、応募作品92点の中から安倍健さん(第三小学校3年生)の作品が選ばれました。

来年1月に行われる新春たこあげ大会で配布する凧の絵として採用します。

問 児童青少年課児童青少年係 (☎042-387-9847)



子どもの笑顔をみんなで守る
虐待かな?と思ったら
(通告・相談)

- ・連絡は匿名で行うことも可能です
- ・連絡者や連絡内容に関する秘密は守られます
- ▽子ども家庭支援センター(相談窓口)
☎042-321-3146 月曜～土曜 午前9時～午後5時
- ▽児童相談所虐待対応ダイヤル(緊急時)
☎1889

※お近くの児童相談所につながります
※☎1899がつながらない場合は、☎0570-788-189へ

福祉のひろば

住居確保給付金を再支給
(家賃補助)

住居確保給付金は、離職等により住居を失うおそれのある方等に、求職活動をするなどを条件に、一定期間、家賃相当額(上限あり)を支給する制度です。

過去に支給が終了した方について、支給要件を満たした場合、3か月間の再支給が可能です。

■申請期限11月30日(火)
相談窓口福祉総合相談窓口(社会福祉協議会内) ☎042-383-0295 問地域福祉課生活福祉係 ☎042-387-9844

手話通訳者・要約筆記者を派遣

聴覚に障がいのある方が、各種手続、受診、行事への参加などで外出する際、手話通訳者の派遣を行っています。

また、東京手話通訳等派遣センターの手話通訳者・要約筆記者の派遣依頼も自立生活支援課で受け付けています。

対市内在住で、身体障害者手帳をお持ちの聴覚障がいのある方 ¥無料(ただし交通費実費負担の場合あり) 申直接(2回目以降はファクスも可)、自立生活支援課相談支援係(市役所第二庁舎2階) ☎

聴覚に障がいのある方が、各種手続、受診、行事への参加などで外出する際、手話通訳者の派遣を行っています。

また、東京手話通訳等派遣センターの手話通訳者・要約筆記者の派遣依頼も自立生活支援課で受け付けています。

対市内在住で、身体障害者手帳をお持ちの聴覚障がいのある方 ¥無料(ただし交通費実費負担の場合あり) 申直接(2回目以降はファクスも可)、自立生活支援課相談支援係(市役所第二庁舎2階) ☎

男性の介護者サポーター養成講座

定年退職後等の男性が地域とつながる機会として、男性の介護者に対し傾聴等の支援を行う「介護者サポーター」を養成します。

時11月8日～12月13日の毎週月曜日午後3時～4時30分(全6回)

所デニーズ小金井本町店(本町5-38-36)

対市内在住の65歳以上の男性の方

定10人(申込順)

申10月15日から、電話で介護福祉課包括支援係(☎042-387-9845)へ

家族介護教室
(こがねい介護教室)
いつまでも安全に暮らし
ため、自宅での転倒
予防について考える

時11月13日(土)午後1時30分～3時所聖ヨハネ会本館戸塚ホール(桜町1-2-20)

内福祉用具の活用や住環境の工夫 講師 瑠璃川多枝子さん(福祉用具専門相談員) 対家族を介護している方等定10人(申込順) 申10月15日から、電話で本町高齢者在宅サービスセンター(☎042-388-8011)へ

シルバー人材センター
マンツーマン
無料Zoom教室

時下表のとおり所同センター
東町会議室(東町4-38-26) トーケンプラザ2階) 内パン

月曜3回コース	11/22～12/6 1/17～1/31
木曜3回コース	11/25～12/9 1/20～2/3
金曜3回コース	11/26～12/10 1/21～2/4

※木曜日は午前10時～正午。月曜・金曜日は午後1時30分～3時30分

コンで同時に複数人と交流できるZoom(ビデオ会議システム)の使い方の習得講座 講同センターパソコン班 対メールを使用できる、65歳以上の市内在住の方定各4人(多数抽選) 申10月20日までに、電話またはEメールで同センター(☎04222-2717 1-7 Silver.zoom@kogane-i-sc.or.jp)へ

ご紹介いたします 市作成の冊子等

小金井市史通史編



古代から現代までの小金井の歴史3万5千年の流れを一書にまとめました。

価格 1,600円
規格 A5判、古地図付き
発行年月 平成31年3月

小金井市史資料編 考古・中世



市内遺跡から発掘された出土資料を、豊富な写真や図版で解説しています。

価格 3,700円
規格 A4判、DVD付き
発行年月 平成31年3月

文化財ブックレット 小金井の石造物



石造りの文化財を紹介するため、小金井の中世から近現代までの特徴的な石造物を解説します。

価格 200円
規格 A5判
発行年月 令和3年3月

クリアファイル



国指定名勝「小金井（桜）」の有名なにしき絵と古写真をクリアファイルにしました。

価格 4種類各250円、解説付き
発行年月 平成30年10月

CD-ROM版 写真でたどる昭和の小金井



昭和時代の懐かしい風景写真約100点をCD-ROMに収めました。

価格 500円
発行年月 平成21年3月

名勝小金井桜絵巻



小金井桜の歴史をにしき絵や絵はがき等で紹介した冊子です。

価格 700円
規格 A4判
発行年月 平成27年1月

小金井市の歴史散歩 (改訂版)



市の歴史や文化財について、地図や写真で紹介したガイドブックです。

価格 100円
規格 A5判
発行年月 平成26年12月

市勢要覧2018

市制施行60周年記念誌として、市内各所の風景・歴史やエピソード、施策・計画などを紹介しています。



価格 400円
規格 A4判
発行年月 平成30年10月
頒布場所 広報秘書課広報係（市役所本庁舎2階☎042-387-9803）、広聴係（市役所第二庁舎1階）

頒布場所 生涯学習課文化財係（市役所第二庁舎7階☎042-387-9879）、文化財センター（☎042-383-1198）

このほかにも、有償で頒布している冊子があります。

刊行物の名称	価格	発行年月	頒布場所
令和2年度主要な施策の成果に関する説明書・基金の運用状況に関する調書	1,000円	令和3年8月	財政課財政係（市役所本庁舎2階☎042-387-9802）
令和2年度事務報告書	2,500円	令和3年7月	総務課庶務係（市役所本庁舎1階☎042-387-9805）
令和元年版こがねいのとうけい	800円	令和2年3月	
第3次小金井市環境基本計画	2,200円	令和3年3月	環境政策課環境係（市役所第二庁舎4階☎042-387-9817）
小金井市みどりの基本計画	1,600円	令和3年3月	環境政策課緑と公園係（市役所第二庁舎4階☎042-387-9860）
小金井市公園等整備基本方針	2,700円	平成31年3月	
第2期小金井市保健福祉総合計画	1,000円	平成30年3月	地域福祉課地域福祉係（市役所第二庁舎2階☎042-387-9915）
小金井都市計画図	300円	平成28年3月	都市計画課都市計画係（市役所第二庁舎5階☎042-387-9859）
小金井都市計画施設図	500円	平成28年3月	
小金井市都市計画マスタープラン	2,000円	平成24年3月	
令和2年度小金井市一般会計・特別会計歳入歳出決算書 下水道事業会計決算書類	2,100円	令和3年8月	会計課会計係（市役所第二庁舎1階☎042-387-9867）
第4次小金井市生涯学習推進計画	700円	令和3年3月	生涯学習課生涯学習係（市役所第二庁舎7階☎042-387-9879）

●無料の冊子●

ごみ・リサイクルカレンダー

ごみ・資源の収集日や分別方法、指定収集袋・粗大ごみ処理券の取扱店の紹介など、ごみ・資源に関する総合冊子です。



お住まいの地区別に用意しています。

規格 A4判

発行年月 令和3年2月

くらしのなかのごみ減量

小金井市ごみ減量キャラクターが、小金井市のごみの現状や3Rなどについて解説をしている、子ども向けのごみ減量啓発冊子です。



規格 A4判

発行年月 平成31年3月

ごみ分別の手引き

ごみ・資源の分別を50音順に検索できる手引きです。

規格 A4判

発行年月 令和3年4月



配布場所 ごみ対策課 (市役所第二庁舎4階 ☎042-387-9835)

あなたの笑顔を支える介護保険

3年ごとに行われる介護保険制度改正に合わせ、介護保険制度の概要、保険料のしくみ、介護保険サービス利用方法などをご案内する冊子です。



規格 A4判

発行年月 令和3年6月

小金井市医療資源マップ

市内にある病院・診療所・歯科・薬局・介護施設等の概要や位置を示した地図が掲載されています。



規格 A4判

発行年月 令和3年1月

シニアのための地域とつながる応援マップ

市内でシニア向けのサービスを提供している団体・事業所等の情報が掲載されており、地域との新たなつながり作りを応援する冊子です。



規格 A4判

発行年月 令和3年3月

配布場所 介護福祉課 (市役所第二庁舎2階 ☎042-387-9822)、各地域包括支援センター

小金井このまちガイド

観光スポット、イベント、地元野菜等を紹介する冊子です。



規格 B5判

発行年月 令和3年3月

配布場所 経済課産業振興係 (市役所第二庁舎4階 ☎042-387-9831)、観光まちおこし協会(本町6-5-3シャトー小金井1階 ☎042-316-3980) ほか

障がい者福祉のてびき

障害者手帳所持者の方を対象に、障がい者福祉制度とサービスをお知らせした冊子です。



規格 A4判

発行年月 令和3年9月

配布場所 自立生活支援課相談支援係 (市役所第二庁舎2階 ☎042-387-9841)、障害者福祉センター (☎042-381-8411)

みんなで子育て応援ブックのびのびこがねいっ子

子どもの成長に沿って覚えておきたい身近な情報や子ども関係の施設の紹介・利用者の声、子育て支援団体等を紹介する総合冊子です。



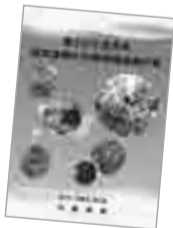
規格 A5判

発行年月 令和3年6月

配布場所 子育て支援課子育て支援係 (市役所第二庁舎3階 ☎042-387-9836)、子ども家庭支援センター (☎042-321-3161)

第2次小金井市地球温暖化対策地域推進計画

市民、事業者、教育研究機関、市が一体となって温暖化対策に取り組んでいくための計画です。



規格 A4判

発行年月 令和3年3月

配布場所 環境政策課環境係 (市役所第二庁舎4階 ☎042-387-9817)

市議会ガイドブック

市議会についてのさまざまな情報を掲載しています。



規格 A5判

発行年月 平成31年1月

配布場所 議会事務局 (市役所本庁舎4階 ☎042-387-9947)

4市公共施設利用ガイドマップ

小金井市・武蔵野市・三鷹市・西東京市の市民が利用できる56施設などのガイドや地図が掲載されています。



規格 B2判

発行年月 令和3年3月

配布場所 企画政策課企画政策係 (市役所本庁舎2階 ☎042-387-9800)

小金井市防災マップ

さまざまな災害から身を守るために必要な情報や浸水予想区域図などが掲載されています。



規格 A1判

発行年月 令和2年8月

配布場所 地域安全課防災消防係 (市役所本庁舎1階 ☎042-387-9807)

小金井てくてくMAP

市内の見どころをめぐるコースや市内の都立公園、ウォーキング時に気を付けるポイントなどが紹介されています。



規格 B2判

発行年月 令和2年11月

配布場所 健康課健康係 (☎042-321-1240)

わたしの便利帳地図

市内公共施設や医療機関、防災情報を掲載した地図です。



規格 B2判

発行年月 平成28年3月

配布場所 広報秘書課広報係 (市役所本庁舎2階 ☎042-387-9803)、広聴係(市役所第二庁舎1階)

情報ア・ラ・カルト

このコーナーでは、市民グループなどの催し物等を紹介し、事業の実施内容に市および教育委員会は携わっていませんので、ご不明な点は、主催者にお問い合わせください。
(掲載内容についての責任は主催者側に負っていただきます)

後援事業

掲載を希望する団体は、後援申請を行った担当課に記載方法・締切日などを確認してください。

催し・講座

●ナンジャモンジャ京王通り商店会
ーハロウィンウィークスタンプラリー
ー 時10月16日(土)～31日(日)所
京王通り商店会参加店内対象店舗で
買い物をしてスタンプを集めて応募
をすると、商品券などが当たります
問同会・小金井祭典(株)是枝 (☎042
ー385-4700)

●月次支援金の専門家による事前確
認・遺言相続無料相談会 時10月17
日(日)午前9時30分～正午所市民
会館・萌え木ホール(商工会館3
階)A会議室講東京都行政書士会多
摩中央支部会員申電話でワーリング
オフ行政書士事務所・吉田 (☎042
ー381-1779) へ

●認知症講座ー認知症を理解しよう
時10月23日(土)午後1時30分～2時
30分所聖ヨハネ会本館戸塚ホール
(桜町1-3-22) 講岩熊麻由美さん
(公認心理師) 定10人(申込順)
他マスク必須申10月15日から、電話
で桜町病院認知症疾患医療センター
(☎042-383-4114=月曜～金曜日
午前9時～午後4時) へ

●ふらっとカフェマルシェミニコ
ンサート 時10月26日(火)午前10
時～午後1時所前原町西之台会館内
親子サロン、おしゃれ小物、クラリ
ネットによるミニコンサートほか定
15組(当日先着順)¥1組300円問S
A C H I・高橋 (☎042-316-7861)

●肝臓病教室ー運動と肝疾患 時10
月26日(火)午後2時30分～4時所
武蔵野赤十字病院(武蔵野市境南町
1-26-1)またはオンライン講伊
東彰さん(同病院理学療法士) 定20
人申電話またはファクスで同病院肝
疾患相談センター (☎FAX=0422-32
ー3135) へ

●小金井公園の戦争遺産を知るー戦
争と平和を語りつぐつどい 時10月
30日(土)午後1時30分～3時30分
(雨天中止) 所江戸東京たてもの園
前広場(都立小金井公園内) 講小池
澄さん(小金井郷土歴史調査者) ¥

無料問敷物・飲み物など問全日本年
金者組合小金井支部・中山 (☎070
ー2820-4959)

●佐賀の物産とチャリティー全国大
陶器市in小金井 時10月30日(土)
～11月7日(日)午前10時～午後5時
(7日は2時まで) 所江戸東京たて
もの園前広場(都立小金井公園内)
内全国有名産地の焼き物が勢ぞろい
します問佐賀県物産市推進委員会・
平野 (☎090-4777-6520)

●黄金井六地藏 ハロウィン子ども
祭り 時10月31日(日)午後1時～
3時30分所中央商店街、JR武蔵小金
井駅南口前、クロスコート(S O C
O L A武蔵小金井クロス1階) 内仮
装した小学生以下の子どもがスタン
プラリーをすると、先着500人に菓
子と風船をプレゼント問同商店街協
同組合・斉藤 (☎042-385-8181)

●第68回フォトクラブ小金井写真展
時11月1日(月)～4日(木)午前10時
～午後6時(1日は正午から、4日
は3時まで) 所小金井 宮地楽器ホ
ール市民ギャラリー問フォトクラブ
小金井・横山 (☎042-383-4451)

●木版画による年賀状講習会 時11
月10日～12月1日の毎週水曜日午前
10時～午後0時30分(全4回) 所公
民館緑分館講景山恭子さん(木版画
家) 定20人(申込順) ¥2,000円(材
料費) 申10月25日～31日に、電話
またはファクスで緑版会・景山 (☎FAX
=042-324-5371) へ

スポーツ

●第39回ゲートボール選手権大会
時11月10日(水)午前9時～午後3
時(予備日は12日) 所上水公園運動
施設グラウンド対市内在住・在勤・
在学の方定55人(申込順) ¥1チ
ーム2,000円申11月3日～9日に、電話
で市ゲートボール協会・山口 (☎
090-4595-9739) へ

●秋季ソフトボール大会 時11月14
日(日)、12月5日(日)午前9時
から所上水公園運動施設グラウンド対
一般男子・女子 ¥1チーム5,000円

(別途年間登録費5,000円) 申10月15
日～30日に、電話で市ソフトボール
連盟・渡辺 (☎090-2666-0066) へ
●第114回市バドミントン選手権大
会 時12月12日(日)=一般、12月
27日(月)=中・高校生。午前9時

から所総合体育館申HPを参照のう
え、11月10日までに、ファクスで体
育協会バド係(FAX042-384-4003)HP
http://koganeibad.yaggi.net/) へ
問市バドミントン連盟・佐々木
(☎090-4024-1759)

官公署 だより

■史跡玉川上水及び名勝小金井(サ
クラ)整備活用のための作業説明会
時10月29日(金)午後6時30分～8
時所公民館緑分館定30人申当日直接
会場へ(多数抽選) 問都水道局(☎
03-5320-6388)

■浅川清流環境組合議会 時11月11
日(木)午前10時から所浅川清流環
境組合可燃ごみ処理施設(日野市石

田1-210-2) 内浅川清流環境組合
(構成市=日野市、国分寺市、小金
井市)の組合議会問同組合(☎042-
589-0555)

■東京しごと財団シルバー人材セン
ター 整理収納セミナー 時11月19
日(金)午後1時30分～4時所小金
井 宮地楽器ホール小ホール対市内
在住の60歳以上の女性で、同センタ
ー未入会の方定20人(多数抽選) 申
10月18日～11月10日に、電話で同財
団シルバー講習担当係(☎03-5211
-2571) へ

その他

掲載を希望する方は、広報秘書課(☎042-387-9803FAX042-387-1224)へ。紙面に余裕のあるときに掲載しますので、載らない場合があります。また、掲載の可否についての連絡はしません。
(締切は、1日号=前月4日、15日号=前月19日。4日・19日が土曜・日曜日の場合はその前の金曜日、祝日の場合は前日)

◆つぐらボ 自分で仕立てる守紙
時10月21日(木)、22日(金)午前
10時～正午所環境楽習館内水引、紙
刺繍のワークショップ定各回6人 ¥

1,000円申電話またはEメールで、水
乃道(☎070-8342-2271) 32no3
chi@gmail.com) へ

サークルのひろば

掲載を希望する団体は、公民館各館へ。開催日・場所等の詳細は、各団体へ。

◆硬式テニス・アドバンテージ 原
則毎週火曜日午前9時～11時、市テ
ニスコート場で。コーチレッスンあ
り。初級者から経験者まで。連絡は
落合(☎080-5537-3277)

◆小金井シニアテニスクラブ 原則
毎週火曜・木曜日午後1時～3時、
市テニスコート場で。連絡は斎藤
(☎090-9108-7113)

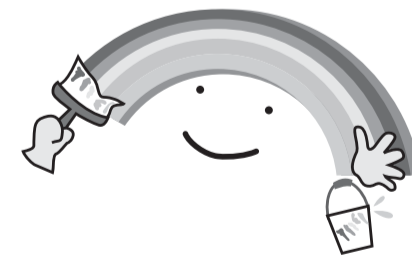
◆イングリッシュハンドベル ベ
ル・プリーモ 原則毎週金曜日午前
10時から、前原暫定集会所で。講師
は有馬恵子さん。楽譜が読める方
歓迎。見学自由。連絡は前田(☎042
-360-0160)

◆硬式テニスFTC 原則毎週水
曜・木曜日午前9時～11時、市テ
ニスコート場ほかで。コーチレッス

あり。60歳くらいまでの女性募集。
連絡は新福(☎090-9859-9512)

◆水彩画・愛桜会 原則第2・4火
曜日午前10時～午後4時の間の好き
な時間に、公民館本館で。初心者・
経験者歓迎。講師は山田愛子さん。
連絡は小田(☎042-384-7045)

◆陳氏太極拳同好会 原則毎週金曜
日午後1時30分から、土曜日午後3
時から、総合体育館、第1小学校体
育館ほかで。初心者歓迎。連絡は篠
崎(☎090-1814-4106)



042-316-13980) へ
話で観光まちおこし協会
順) ¥100円(中学生以下50円)
申10月18日～11月5日に、電
■集散時間・場所11月12日
(金)午前10時小金井 宮地
楽器ホール北側正面入口集合
午後0時30分情報通信研究
機構見学後解散(小雨決行)
■コースエゴノキ緑地、陸軍
技術研究所境界石杭、築樋、
山王稲穂神社等 定10人(申込
順) ¥100円(中学生以下50円)
申10月18日～11月5日に、電

■集散時間・場所11月12日
(金)午前10時小金井 宮地
楽器ホール北側正面入口集合
午後0時30分情報通信研究
機構見学後解散(小雨決行)
■コースエゴノキ緑地、陸軍
技術研究所境界石杭、築樋、
山王稲穂神社等 定10人(申込
順) ¥100円(中学生以下50円)
申10月18日～11月5日に、電

時①11月7日(日)、27日
(土)午前10時から②20日
(土)、21日(日)午前9時
から 集合同所①JR東小金井
駅②JR吉祥寺駅内③ほっこり
野川の旅④むさしの文学紀行
定各日10人他コース・実施時
間等詳細は、同事務局ホーム
ページ(https://www.musa
sino-gardens.jp/)をご覧ください
ください 申同事務局ホームペ
ージまたは電話でむさしの・
ガーデン紀行事務局・武蔵野
コッソウォールズ(☎0422
-3210962) へ問同事務
局、経済課産業振興係(☎042
-38719831) へ

EVENT

催し

学び・暮らし

むさしの・ガーデン紀行

モニター 散策ツアー

成人学校

「東京初の日本遺産を学ぶ」
霊気満山 高尾山 人々の
祈りが紡ぐ桑都物語」

時 11月9日(火)、30日(火) 午前10時～正午、12月14日(火) 午前8時45分～午後4時30分(全3回) 所 公民館東分館※12月14日 野外研修(八王子市) 対 市内在住・在勤・在学の方 講 草間亜樹さん(八王子市教育委員会文化財課学芸員) ほか 定 10人(多数抽選) 申 10月25日(必着)までに、往復はがきに住所・氏名(ふりがな)・年齢・電話番号を明記し、公民館東分館「日本遺産係」(〒184-0011 東町1-39-1 ☎042-384-4422)へ

「50代から始める、人生100年代の健康づくり」

時 11月13日、20日、12月4日 申 10月15日から、電話または公民館東分館窓口に(☎042-385-3401)へ

「楽しくトレッキング―都民の森紅葉編」

時 11月30日(火) 午前8時～午後5時(荒天中止) 所 都民の森(西多摩郡檜原村) 講 越前屋博さん(北多摩山の会会員) 対 市内在住・在勤・在学の方 定 10人(多数抽選) 申 10月18日から、電話または公民館東分館窓口に(☎042-384-4422)へ

選) 申 10月26日(必着)までに、往復はがきに住所・氏名(ふりがな)・年齢・電話番号を明記し、公民館東分館「トレッキング係」(〒184-0014 貴井南町4-1-3 ☎042-383-1168)へ



男女共同参画講座 ムーミンの物語に 魅せられて

時 11月20日(土) 午後2時～4時 所 公民館東分館講大橋はるかさん(飯能市地域活動支援課長) 対 市内在住・在勤・在学の方 定 18人(申込順) 他 保育あり(おむね2歳以上。5人。要事前申込) 申 10月15日から、電話または公民館東分館窓口に(☎042-385-3401)へ

市民がつくる自主講座

「みんなで歌う小金井市歌」
時 ①11月7日(日) 午後2時～4時 ②27日(土) 午前10時～正午 所 公民館本館 ①手話による市歌指導 ②指揮者、ピアノによる歌唱指導 ③大森寿枝さん(混声こがねい指揮者) 定 各日20人(申込順) 申 10月15日から、電話またはEメールで住所・氏名・電話番号を明記し、市合唱連盟・有井(☎090-4067-1691 5 koganai.tudoi@gmail.com)へ

「女たちの語り・学び・伝え

合いもつと知りたい小金井の女性たち

時 ①11月14日(日) ②28日(日) 午後2時～4時 所 公民館東分館 ①DVD「写真でたどる小金井の女性たち」上映と作成プロセスの話 ②女性議員比率の高さに着目した研究論文著者から見える小金井の女性たちの話 講 佐藤宮子さん(元・小金井女性史を作る会会員) ②開原安理さん(東京学芸大学大学院修士) 対 市内在住・在勤・在学の方 定 各日25人(申込順) 他 保育あり(2歳以上。5人。要事前申込) 申 10月15日から、電話またはEメールで住所・氏名・電話番号・保育

の有無を小金井女性ネットワーク・安藤(☎042-385-3937 ☎08012839480@docomo.ne.jp)へ

問 公民館東分館(☎042-387-7301) 共 通



梶野公園まつり

新しい様式に適した防災と地域交流のお祭りとして、梶野公園サポーター会議と共催で、市唯一の防災公園である梶野公園での実施と防災に関する情報動画の公開、参加型

第37回 貴井南センターまつり

11月13日(土)・14日(日)

【特別イベントーホルンと弦楽器によるクラシック演奏】

時 11月13日(土) 午前10時～11時30分

■出演 アンサンブル小金井

対 市内在住・在勤・在学の方 定 20人(申込順)

申 10月15日から、電話または公民館東分館窓口に(☎042-383-1168)へ

とき	内容
11/13(土)	12:30~13:30 発表会(アコースティックギター弾き語り演奏)
	10:00~16:00 作品展示(書道、絵画、絵手紙、写真ほか)
	10:00~ 模擬店(パン、だんご、赤飯、クッキー)
/14(日)	10:00~14:40 発表会(コーラス、オカリナ、ハーモニカ、民謡)
	10:00~15:00 作品展示(13日と同内容)
	10:00~ 模擬店(だんご、赤飯、クッキー)

※▷模擬店は売り切れ次第終了▷会場内の人数制限をする場合があります

第35回

こがねいパレット講演会

こがねいパレットは、男女共同参画推進事業の一環として、毎年、公募市民の実行委員の企画・運営により開催しています。

今年は、「心にポツと灯がともるほめ方ーより良いコミュニケーションのために」をテーマに開催します。

時 11月20日(土) 午後1時30分～3時30分

所 市民会館・萌え木ホール(商工会館3階)

講 松本秀男さん(一般社団法人日本ほめる達人協会専務理事)

対 市内在住・在勤・在学の方

定 36人(多数抽選)

他▷保育あり(1歳以上の未就学児。2人。要事前申込)▷手話通訳あり(要事前申込)▷1通につき2人まで(家族の場合2人以上で参加可)▷参加の可否は11月1日までに連絡します

申 10月25日までに、ファクスまたは市ホームページで、氏名(ふりがな)、電話番号、ファクス番号またはメールアドレス、市内在住・在勤・在学のいずれかを明記し企画政策課男女共同参画室(☎042-387-9853 FAX 042-387-1224)へ



のWEB講座を行います。
時 10月31日(日)～11月7日(日) 所 梶野公園、オンライン 他 詳細は特設ホームページ(https://kajinfos.amebawnd.com/ 下記QRコード)



ド)をご覧ください
問 環境政策課緑と公園係(☎042-387-9860)

..... 広告掲載等のお問い合わせは、(株)キョウエイアドインターナショナル(広告代理店) ☎contact@kyoeiad.co.jpへ

広告 枠

スマホ対応のホームページ作るなら

アットパレット

月額5,980円

税別 税込 6,578円 / 別途初回制作費あり

詳しくは公式HPへ <https://atpale.com>

アットパレットキョウエイアド

検索

お気軽にお問い合わせください
☎042-527-8816
株式会社 キョウエイアドインターナショナル

操作の解説は
こちらから!



東京文化財ウィーク関連事業

【①国および都指定文化財の一般公開】
 都では、11月1日(月)～7日(日)に、都内の国および都指定文化財の特別公開を行います。

【②史跡玉川上水・名勝小金井(サクラ)・旧中村研一邸】
 生涯学習課および文化財センター等で解説カードを配布します。なお、ガイドブックの配布はありません。

◇①②共通◇
 問生涯学習課文化財係 (☎042-387-9879)

【③公開事業 国登録有形文化財旧中村研一邸茶室(花侵庵)】

時11月3日(祝)～7日(日)午前11時～午後4時

他同茶室への入室不可
 問コミュニティ文化課文化推進係 (☎042-387-9923)

【④企画展 鴨下製糸場】

時11月2日(火)～12月26日(日)午前9時～午後4時30分(毎週月曜日は休館)

所文化財センター
 問同センター (☎042-383-1198)
 【⑤史跡めぐり 近代史の文化財】
 時11月13日(土)午前9時～正午(荒天=14日)

定10人(多数抽選)
 【⑥文化財講演会 人々が育んだ小金井桜と野草達】

時11月25日(木)午後6時30分～8時30分

所市民会館・萌え木ホール(商工会館3階)
 講椎名豊勝さん(文化財保護審議会委員)
 定30人(申込順)

◇⑤⑥共通◇
 申10月15日～11月4日(必着)に、⑤は往復はがきまたはEメール⑥は電話またはEメールで、事業名・住所・氏名(ふりがな)・年齢・電話番号を明記し、生涯学習課文化財係文化財ウィーク担当(〒184-8504住所不要 ☎042-387-9879 ☒k020199@koganei-shi.jp)へ

はげの森美術館 二人のスケッチ 藤島武二と中村研一

日本近代を代表する2人の洋画家のスケッチ作品を、大川美術館(群馬県桐生市)と同館の所蔵作品から展示します。

時10月30日(土)～12月12日(日)午前11時～午後4時(入館は3時30分まで) ■休館日月曜・火曜日、11月23日(祝) ■観覧料 一般1100円、小・中学生200円(未就学児、障害者手帳および愛の手帳をお持ちの方と付き添いの方) 1

人は無料)問はげの森美術館(☎042-384-9800)午前10時～午後5時)

第二次芸術文化振興計画 キックオフフォーラム つむぐ・つなぐ・つづく

芸術文化に携わる皆さんと一緒に、これまでの活動、これからの活動について語り合います。

時11月17日(水)午後7時～9時 所小金井 宮地楽器ホール小ホール内講演、参加者同士のテーマトーク 対芸術文化に携わっている市内在住・在勤・在学の方および市内で活動している団体 定15人(多数抽選) ■申込書配布場所等

陶芸入門教室

時11月22日(令和4年1月31日の月曜日)午前10時～正午(全7回) 所公民館貫井北分館 対市内在住・在勤・在学の方(初めて陶芸をする方優先) 講東田茂止さん(陶芸家) 定8人(多数抽選) ¥5千円(材料費) 申11月1日(必着) 9@koganei-shi.jp

小金井道草市

時10月31日(日)午前10時～午後2時 所大久保園(本町2-13) ほか 内お土産付き芋掘り体験、芋の食べ比べ、芋料理の提供、まちかど情報・相談コーナー、ワークショップ、ミニライブ 定20組(多数抽選) ¥2千円他セブンイレブン武蔵小金井駅東店前では野菜やジャレートを販売します 申10月15日～24日に、観光まちおこし協会ホームページ(https://koganei-kanko.jp/request/)から 問同協会 (☎042-316-3990)



スポーツ

第18回野川駅伝大会

変わるルール・変わらぬ絆 無観客で開催します 時令和4年1月16日(日)午前8時30分～午後0時30分

小金井 宮地楽器ホール 市内先行受付

FOCUSこがねい 滝千春「12-tone S」

小金井ゆかりのヴァイオリニストと仲間が20世紀の作曲家の作品をお届けします。

時令和4年1月30日(日)午後2時開演 ■出演 滝千春・須山暢大・福田俊一郎・直江智沙子・三原久遠・北田千尋(ヴァイオリン)、大島亮・瀧本麻衣子(ヴィオラ)、富岡廉太郎・矢部優典(チェロ)、菅沼希望(コントラバス)、沼沢淑音(ピアノ) ¥S席3,500円、A席3,000円、25歳以下S席2,500円、25歳以下A席2,000円



©Alexander Platz

砂川涼子ソプラノ・リサイタル

日本を代表するプリマドンナの砂川涼子が、美しい日本歌曲とオペラ・アリアの名曲をお届けします。

時令和4年2月26日(土)午後2時開演 ■出演 砂川涼子(ソプラノ)、笛田博昭(テノール)、佐藤正浩(ピアノ) ¥S席4,000円、A席3,500円、25歳以下S席2,500円、25歳以下A席2,000円



©Yoshinobu Fukaya

◇共通◇

所小金井 宮地楽器ホール大ホール 対市内在住・在勤・在学の方 定各日30人(多数抽選) 他▷重複応募や記入事項不備、指定期間外到着の申込無効▷一般発売日は10月30日(土)からです▷未就学児の入場はできません 申10月18日～22日(必着)に、往復はがきに公演名・希望席種・希望枚数(1人4枚まで)・住所・氏名(ふりがな)・電話番号(市内在勤・在学の方は勤務先名または学校名)を明記し、小金井 宮地楽器ホール市内先行チケット係(〒184-0004本町6-14-45 ☎042-380-8099)へ

他▷初めてのの方は、指導員にお尋ねください▽車での来場は、ご遠慮ください 問生涯学習課スポーツ振興係 (☎042-386-2446)

種目	ところ	曜日	時間	実施日
剣道	前原小	水	午後6時～9時	17・24日
バドミントン	本町小	日	正午～午後3時	21・28日
柔道	一中	金	午後7時～9時	5・12・19・26日



利用には、登録カードが必要です。詳細はお問い合わせください。 11月のスポーツ個人利用開放校 @jcom.home.ne.jp) 22800 hogawakeiden

こがねい地域応援券をお届けします

新型コロナウイルス感染症の影響を受ける市内事業者を支援するため、こがねい地域応援券を発行します。

7月31日時点から引き続き市内に住民登録があるすべての方に10月中旬以降、特定記録郵便で全戸配布します。4人以上の世帯は複数に分けて送ります。

なお、配偶者からの暴力等の理由でやむを得ず住民登録ができないまま市内に居住している方は、経済課産業振興係にご連絡ください。

■利用期間 11月13日～令和4年2月13日

■内額面500円、5枚つづり(2,500円分)

【利用可能店舗について】

▷A券(4枚) = 大型店舗以外の取扱店舗

▷B券(1枚) = すべての取扱店舗

取扱店舗については、応援券発送時に一覧表を同封するほか、商工会ホームページ (<https://koganei-s.or.jp/>) で確認できます。商工会窓口、経済課(市役所第二庁舎4階)等でも配布します。

■制度に関すること = 経済課産業振興係 (☎042-387-9831)、取扱店舗に関すること = 商工会 (☎042-381-8765)



11月の行事 20日 = 天体教室、21日・28日 = りんご狩り ¥1,000円 令和4年2月分の予約 11月1日から受け付けます。申し込みは、☎0120-484-647(申込専用) FAX0551-48-4646 http://koganei-kiyosato.com/ 清里山荘(☎0551-48-4649)	○: 空室あり △: 空室少し ×: 満室 30 29 28 27 26 25 24 23 22 21 20 19 18 17 16 15 14 13 12 11 10 9 8 7 6 5 4 3 2 1 日 火 月 日 土 金 木 水 祝 月 日 土 金 木 水 火 月 日 土 金 木 祝 火 月 日 土 金 木 祝 火 月 日	清里山荘 空室状況(10月6日現在) 11月 一般棟 休館日 団体棟	小児救急(365日24時間) ▼武蔵野赤十字病院 武蔵野市境南町1-26-11 ☎0422213111 ▼東京消防庁救急相談センター ☎7119(プッシュ回線の固定電話、携帯電話 ☎02123323) 東京都保健医療情報センター(医療機関案内のみ) ☎031527210303 聴覚障害者向け専用FAX ☎031528518080	24時間テレホンサービス ▼東京消防庁救急相談センター ☎7119(プッシュ回線の固定電話、携帯電話 ☎02123323)	東京都・子供の健康相談室 受付時間 ▼平日 午後6時～翌朝8時 ▼休日(土曜・日曜・祝日) 午前8時～翌朝8時 ☎80000113(プッシュ回線の固定電話、携帯電話 ☎031528518080)
	冬季期間(11月～3月)は、暖房設備がないため閉鎖				

休日診療 受付時間: 午前9時～正午、午後1時～5時 準夜→午後5時30分～9時 ※ 新型コロナウイルス感染症拡大防止のため、診療科目にかかわらず、必ず電話で確認のうえ、受診してください		●印は病医院所在地 ○内は診療科目 この休日診療は、小金井市医師会、小金井市歯科医師会、小金井市薬剤師会の協力で実施しています。		休日歯科診療 診療時間: 午前9時～正午、午後1時～5時 ※ 応急処置に限ります		薬局 午前9時～正午 午後1時～5時 薬を処方された場合は、各医療機関受付にお問い合わせください。	
10月17日(日) 久滋医院 梶野町4-5-7 ☎042-383-2078	小金井ファミリークリニック 本町1-13-13 ☎042-382-3633	秋里胃腸科 買井南町5-21-37 ☎042-385-2322	アクウェルモールさくら眼科 本町6-14-28 アクウェルモール2F ☎042-383-5558	桜町病院 桜町1-2-20 ☎042-383-4111	歯科田中クリニック 買井北町3-26-12 ☎042-381-1182	健祥堂薬局梶野町店 (梶野町5-7-20) ☎042-316-4812 トモ工薬局本町店 (本町1-5-12朝日パリオ) ☎042-387-7911 薬局日本メディカル (本町11-18-3) ☎042-316-5407	
10月24日(日) ひがし北口内科クリニック 梶野町5-11-5 パビスプラザ202 ☎042-401-2353	宮本内科医院 中町3-7-4 ☎042-381-2219	小金井太陽病院 本町1-9-17 ☎042-383-5511	梶野町クリニック 梶野町2-2-17 ☎0422-54-5507	小金井太陽病院 本町1-9-17 ☎042-383-5511	三浦歯科医院 緑町4-5-2 ☎042-381-8241	キタムラ薬局2号店 (本町1-1-4丸善ビル1F) ☎042-316-1105 コカファイン薬局小金井店 (本町11-8-14) ☎042-386-2580	
10月31日(日) 小金井あおはくクリニック 本町5-15-8 ラメンプラザ2-B ☎042-383-7149	むさし小金井診療所 本町1-15-9 ☎042-382-9111	菊地脳神経外科・整形外科 東町3-12-11 ☎0422-31-1220	西野耳鼻咽喉科 本町5-10-17 高杉ビル1F ☎042-380-8087	小松外科胃腸科 本町2-20-20 ☎042-381-3346	こいそ歯科クリニック 本町2-8-15 ☎042-301-8000	サエラ薬局武蔵小金井店 (本町5-15-8ラメンプラザ1階-A) ☎042-316-1840 本町薬局 (本町11-19-2) ☎042-383-3515 たま調剤薬局(東町店) (東町3-11-18) ☎0422-39-5778 グリーンベル薬局 (本町5-11-7) ☎042-386-8522	