

情報ア・ラ・カルト

このコーナーでは、市民グループなどの催し物等を紹介します。事業の実施内容に市および教育委員会は携わっていませんので、ご不明な点は、主催者にお問い合わせください。(掲載内容についての責任は主催者側にさせていただきます)

後援事業

掲載を希望する団体は、後援申請を行った担当課に記載方法・締切日などを確認してください。

催し・講座

●ミナミの賑わいづくり社会実験 時11月19日(金)、20日(土)午後2時～7時 社会実験として車両通行止めにしたくりやま通りでゆっくりと飲食や買い物等を楽しめます 同 東小金井南口商店会・木藤 (☎090-8565-7022)

●けやき通りの歳末福引スタンプラリー 時11月19日(金)～28日(日) 内けやき通り商店会加盟店で配布するスタンプ台紙に3店舗分のスタンプ(1,000円以上で1個)を集めて、28日の福引大会に参加すると、賞品が当たります。スマホラリーも同時開催 同商店会・益田 (☎042-384-7069)

●小金井雑学大学 時11月21日(日)午後2時～4時 所商工会館 内人生100年時代のお金の話 講 広瀬まきさん(ファイナンシャルプランナー) ¥100円(資料代) 申当日直接会場へ 同 田中 (☎080-5645-1477)

●ふらっとカフェマルシェミニコンサート 時11月23日(祝)午前10時～午後1時 所前原町西之台会館 内親子サロン、おしゃれ小物、クラリネットによるミニコンサートほか 定15組(当日先着順) ¥1組300円 同 S A C H I・高橋 (☎042-316-7861)

●お一人様の老後支援の無料相談会 時11月23日(祝)午前10時～午後1時 所東小金井駅開設記念会館・マロンホール2階会議室 内終活、遺言、相続、暮らし・死後の事務手続き等 講 行政書士ほか 申当日直接会場へ 同 NPO法人広域市民の暮らし支援機構・春日 (☎090-4711-8507)

●オペラ集団 I CANTORI 「蝶々夫人」ハイライト(日本語) 時11月23日(祝)午後7時開演 所小金井宮地楽器ホール小ホール ¥3,500円(全自由席) 申電話またはEメールで同団体・高橋 (☎080-5973-2077) 同 i.cantori.ticket@gmail.com) へ

●東京学芸大学ヒューマンライブラリー 時11月24日(水)午後4時～8時 所オンライン 内在日外国人、性的少数者、障がい者などとの対話。詳細はホームページ参照 申 Eメールで同大学実行委員会・岡 (☎042-329-7235) 同 okatom@u-gakugei.ac.jp 同 https://www.u-gakugei.ac.jp/pickup-news/) へ

●彩の会-水彩画展 時11月25日(木)～30日(火)午前11時～午後5時(25日は2時から。30日は2時まで) 所小金井宮地楽器ホール市民ギャラリー 内風景画等を中心に10人の仲間が描いた水彩画約48点 同 会・苅部 (☎042-381-7343)

●ねんきん仲間の文化・美術作品展 時11月26日(金)～28日(日)午前10時～午後5時(26日は2時から、28日は4時まで) 所小金井宮地楽器ホールマルチパーパススペース ¥無料 同 年金者組合小金井支部・長谷川 (☎070-6666-7717)

●ラミィキューブ練習会 時11月27日(土)午後1時30分～8時(入退場自由) 所公民館貫井北分館 内脳トレにもなるボードゲームの練習 同 小学校3年生以上 ¥無料 他 予約優先。当日来場可 申 電話、EメールまたはSMSでラミィキューブの会・井口 (☎090-7632-3260) 同 tablegames@buckeye.co.jp) へ

●「遺言と相続」無料相談会 時11月29日(月)午前9時20分～11時40分 所小金井宮地楽器ホール練習室2・3 内遺言・相続・遺産分割協議等 申当日直接会場へ 同 遺言と相続をサポートする行政書士の会・千葉 (☎042-301-0064)

●漢方養生塾 漢方養生でアンチエイジング対策を 時12月1日(水)午後1時～2時30分 所市民会館・萌え木ホール(商工会館3階)B会議室 講 吉澤茜さん(薬剤師) 定13人(申込順) ¥500円 申11月15日～30日に、電話で東西予防医学研究所・山田 (☎042-386-8166=木曜・日曜日を除く) へ

●ミュージカルバラエティ ふるさとの青春&稲ムラの火 時12月7日(火)午後6時開演 所小金井宮地楽器ホール大ホール 内大人と子どもも一緒になって自然と命のミュージカル ¥一般2,500円、高校生以下1,000

円 申 電話またはホームページでふるきゃら (☎042-386-8355) 同 https://www.furucara.com) へ

スポーツ

●寿ゲートボール大会 時12月8日(水)午前9時～午後3時(予備日=10日) 所上水公園運動施設グラウンド 同 市内在住・在勤・在学の方 定51人(申込順) 申12月1日～7日に、電話で市ゲートボール協会・山口 (☎090-4595-9739) へ

●少年少女フットサル大会 時12月18日(土)、19日(日)午前9時から 所総合体育館 同 市内在住・在学の小学生 ¥1チーム3,500円(加盟団体は2,000円) 申11月19日までに、電話またはEメールで、担当者氏名・電話番号を、市サッカー協会・松田 (☎080-5540-5089) 同 koganeishi.fa@gmail.com) へ

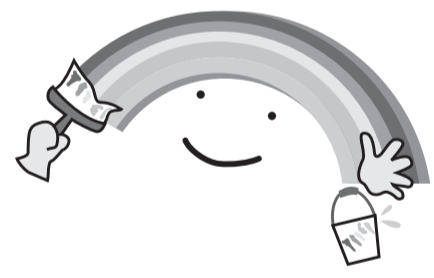
官公署 だより

■東京学芸大学公開講座 おうちでできるエクササイズ 時令和4年1月10日(祝)、17日(月)、24日(月)午後3時～4時 所オンライン 内ストレッチほか 同 市内在住の18歳以上の方 定20人 ¥3,300円 申12月13日までに、HPを参照のうえ、同大学 (☎042-329-7193) 同 https://www.u-gakugei.ac.jp/seminar/) へ

■とちょう電力プランのおしらせ 都では、太陽光余剰電力買取期間(FIT)が満了した家庭の電力を買い取り、都施設で活用するプランを実施しています 申 詳細はHPを参照のうえ、同プランコールセンター (☎0120-267-019) 同 https://po

wer.idemitsu.com/igp/kaitori/tocho/) へ

■個人事業税(第2期分)の納期限は11月30日(火)です 納税には、口座振替のほか、インターネットの専用サイトやATM、スマートフォン決済アプリなどからも納付できます 同 都主税局徴収部納税推進課 (☎03-3252-0955) 同 https://www.tax.metro.tokyo.lg.jp/common/web_kouzafurikae.html)



明治安田生命保険相互会社より 寄附を受けました

10月15日、明治安田生命保険相互会社武蔵野支社より、高齢者福祉事業支援のために寄附金426,000円の寄附を受けました。



宮崎達矢武蔵野支社長と市長

もくせい教室へ家具等の 寄附を受けました

もくせい教室(東京学芸大学内)での活動に活用するため、株式会社ゼネラルパートナーズから机、椅子等の家具をいただきました。



写真ニュース