

お納期 9月30日(金) 国民健康保険税……第3期分  
後期高齢者医療保険料……第3期分  
ら限 納付書裏面等に記載の場所で納付してください。  
せの 便利な口座振替をご利用ください。



ホームページ <https://www.city.koganei.lg.jp/>  
モバイル(携帯電話)版 <http://www.city.koganei.lg.jp/m/index.html>

イベント等の最新情報については、事前に各担当部署や主催者にお問い合わせいただくか、市ホームページをご確認ください。

小金井市

9月1日  
相談事業スタート!

子どもオンブズパーソン

フリーダイヤル(子ども専用)

☎ 0120-770-977

## 相談方法

あ 会って・電話で

■子ども専用電話番号  
☎0120-770-977  
(フリーダイヤル)  
※大人は☎042-388-4370

【相談できる時間】

月曜～水曜・金曜 午後1時～7時、土曜 午前10時～午後4時 (祝日・年末年始を除く)



メールで

専用フォームからも相談できます。



フォームはこちらから

手紙で

子どもオンブズパーソンあてに送ってください。

■住所 〒184-0012 中町3-9-10 Costa 4階

つらい・悲しい気持ちになったり、困ったら…

たとえば、学校で…

急に、ともだちに無視された…  
でも、どうして? 理由が分からない…

たとえば、家で…

手伝いが多くて自分の時間がない…  
家族に気持ちを分かってもらえない…

ひとりで悩まずに、相談してね!

電話、会って相談、メールや手紙で、あなたの気持ちや考えをきかせてね。

安心してね!

どんなことでもいいよ

秘密は、だれにも言わないよ

お金はかからないよ

名前は言わなくてもいいよ

解決する方法をいっしょに考えよう!

あなたの気持ちをききながら、一番いい方法をいっしょに考えるよ!

解決するために必要なことを調べるね。  
必要があるときは、関係する人や機関にも協力をお願いするよ。

解決!

「困った」が「もう大丈夫」になるまで、あなたの気持ちを大事にするよ

「子どもオンブズパーソン」は、小金井市子どもの権利に関する条例に基づいて設置された独立性のある子どものための相談・救済機関です。

子どもの気持ちを尊重し、子どもとともに一番良い方法を考えていくことを通じて、子ども自身が「もう大丈夫」と思えるようになること、自ら課題を解決できるようになることを大切にしながら相談者や関係者に向き合います。

相談・支援で解決しない場合は、子どもの最善の

利益を第一に考慮し、救済の申し立て等により関係機関等に対し調査、調整を行ったり、協力や改善を求めたりすることができます。

併せて子どもの権利に関する普及啓発を行うことなどを通じて、子どもの権利を実現する文化および社会づくりをめざします。

児童青少年課児童青少年係(☎042-387-9847)、子どもオンブズパーソン相談室(☎042-316-1770)

ご存じですか?

子どもの権利に関する条例



市ホームページ



子どもオンブズパーソン 相談の流れ



information

お知らせ

地域防災計画(修正案)に対するパブリックコメント募集

国の防災基本計画や都の地域防災計画との整合を図ることを目的として、同修正案を作成しました。

市内在住・在勤・在学の方、市内に事務所や事業所を有する法人またはその他の団体

公開・募集期間 9月1日(木)～10月3日(月)

公開場所等 地域安全課(市役所本庁舎1階)、市役所第二庁舎1階受付、情報公開コーナー(同6階)、主な市内公共施設、市ホームページ

検討結果の公表等 11月(予定) ※検討結果と意見内容を公表します。意見への個別回答は行いません

提出方法 募集期間内(必着)に、住所・氏名・施策名称を明記し、直接、郵送、ファクスまたは市ホームページ

ご利用ください 9月の休日窓口

開設時間 午前9時～午後1時

開設窓口 市民課、保険年金課 国民健康保険係、子育て支援課 手当助成係(4日のみ)、納税課(4日のみ)

※一部取り扱いできない業務(後期高齢者医療事務・国民年金事務・市税証明書交付事務ほか)もあります。

9月 〇は休日窓口開設日
日 月 火 水 木 金 土
4 5 6 7 8 9 10
11 12 13 14 15 16 17
18 19 20 21 22 23 24
25 26 27 28 29 30

から地域安全課防災消防係
〒184-8504住所不要 ☎042-387-9807 FAX 042-384-6426

委員募集

【かたらい編集委員】
男女共同参画情報誌「かたらい」の企画・取材・原稿執筆等を行う市民編集委員を募集します。

市内在住・在勤・在学で、令和4年10月1日現在18歳以上の方
定2人(選考)

任期 10月～令和6年9月
他▽謝礼および保育あり(1歳以上の未就学児)▽作文は返却します▽選考基準・方法、開催回数等詳細はお問い合わせください

9月1日～15日(必着)に、直接、郵送またはファクスで作文(800字以内・課題Ⅱ「私の応募動機」・住所・氏名・年齢・性別・電話番号・メールアドレスを明記し、企画政策課男女共同参画室(〒184-8504住所不要・市役所本庁舎2階 ☎042-387-9853 FAX 042-387-1224)へ

【消費生活審議会】
市民の皆さんの消費生活の安定と向上を図るため、検討・審議します。

市内在住・在勤・在学で、令和4年10月29日現在18歳以上の方
定2人(選考)

任期 10月29日～令和6年10月28日(年3回程度開催)
報酬 1万円(1回)

市内が設置する附属機関等の委員は、原則2つまで▽応募用紙は返却します▽選考基準・方法等詳細はお問い合わせください

9月21日(必着)までに、直接、郵送またはファクスで、小論文(200字以内・課題Ⅱ「消費者行政について興味がある分野」、100字以内・課題Ⅱ「応募にあたっての動機や抱負」・住所・氏名・年齢・性別・電話番号を明記し、経済課消費生活係(〒184-8504住所不要・市役所第二庁舎4階 ☎042-387-9831 FAX 042-386-2609)へ

市議会に関するアンケートを実施

市議会の活動が市民にどのように伝わり、市民生活にかかっているかを把握するため、9月上旬に郵送でアンケートを実施します。

アンケートの結果は、今後の議会運営に生かしていくため、議会運営委員会での資料として参考にさせていただきます。

令和4年8月1日現在18歳以上で、住民基本台帳から無作為に抽出した2千人
回答方法 アンケート用紙に

回答を明記し、同封の返信用封筒で返送してください
問 議会事務局 ☎042-387-9947

はけの森美術館
展示替えによる臨時休館
期間 9月5日(月)～30日(金)

問 はけの森美術館 ☎042-384-9800 午前10時～午後5時

民間集会所施設等へ助成金を支給
民間集会所施設等の令和5年度の改修工事や管理運営費用の一部を助成します。

対町会、自治会などが所有する集会所施設または都営アパートなどに設置され自治会などが管理運営する集会所施設で、一般に開放されているもの
※都営アパートなどに設置されている集会所施設は管理運営

問 市民税課諸税係 ☎042-387-9820

費用のみ助成
申 9月15日までに、所定の申請書に必要事項を明記し、直接、コミュニティ文化課集会所施設係(東小金井駅開設記念会館内 ☎0422-3010660)へ

消費税インボイス制度説明会
事業者の方を対象として、令和5年10月から実施される消費税インボイス制度に関する説明会を開催します。

9月22日(木)午後3時～4時30分
市役所第二庁舎8階801会議室
定40人(申込順)

9月1日～13日に電話で武蔵野税務署法人課税第一部門 ☎0422-531311 内線512)へ

◆◆各種審議会等の開催日程◆◆

Table with 5 columns: 名称, とき, ところ, 内容, 問合先. Rows include: 情報公開・個人情報保護審議会, 公立保育園運営協議会, 公民館運営審議会, 地域自立支援協議会.

※感染症拡大防止のため、傍聴については事前にお問い合わせください

貴重な歴史資料の収集
市では、小金井由来で歴史的価値のある貴重な文書や写真・陶磁器等を集めています。鴨下製糸場に関わる歴史資料も探していますので、心当たりのある方はご家庭で廃棄する前に、ご相談ください。
問 生涯学習課文化財係 ☎042-387-9879
鴨下製糸場に関わる歴史資料

行財政改革市民会議から答申を受けました
第10期行財政改革市民会議は、令和2年7月に市長から諮問を受け、この2年間、行財政改革2025の策定等について審議を行い、7月27日に市長に答申を提出しました。
市では、答申を真摯に受け止め、行財政改革のさらなる推進に取り組みます。
答申内容は、企画政策課(市役所本庁舎2階)、市役所第二庁舎1階受付、情報公開コーナー(同6階)、主な市内公共施設でご覧いただけるほか、市ホームページでも公開しています。
問 企画政策課企画政策係 ☎042-387-9826





こがねい未来通信

36



地球温暖化対策や緑豊かな自然環境を次世代に引き継ぐためには、私たちのライフスタイルを見直していくことが必要です。限りある資源を大切に使い、環境に負荷のない持続可能な循環型社会を形成することが求められています。市では、新たなスローガンを、循環型都市「ごみゼロタウン小金井くごみを出さないライフスタイルへ」としました。市民の皆様には、日ごろからごみの減量施策へのご協力に感謝申し上げますとともに、限りある資源の有効活用に向けた資源化、ご家庭でできる生ごみの水切りのほか、食べ残しを減らす、余計な買い物はしないといった食品ロス削減等へのご協力をお願いいたします。

市民の皆様は還元する新たな事業を実施できるような準備を進めています。施設の特徴の1点目は、十分な環境対策です。保管および積み替え作業は、原則建屋内で行い、室内空気に含まれる粉じんおよび臭気を適切に処理しています。2点目は、3R推進のための啓発拠点の整備です。3Rに関する情報提供、環境学習等に係る研修・体験、再生品工房および再生品家具等を展示できるスペースを設けています。3点目は、災害など非常時の機能を備えている点です。災害時に発生したがれきの仮置場を敷地内に確保し、平時にはバスケットコートとして開放します。夏休み中は多くの方に利用していただきました。

二枚橋焼却跡地は、私が小学生のころ、赤と白の煙突が立つ焼却場を見学したり、写生したり、夏休みにはプールに行ったりと、懐かしい思い出がある場所です。当施設は市民の皆様の見学もできますのでぜひお越しください。今後は野川クリーンセンターの安定的な運営に努めつつ、貫井北町の中間処理場へ新たなプラスチックごみ・びん・ペットボトル・空き缶処理施設の建設をめざし取り組みを進めてまいります。

小金井市長

西岡真一郎

会計年度任用職員・任期付職員募集

- 採用予定日 10月1日(土)
資格要件等詳細は、市ホームページをご覧ください
要項は市ホームページからダウンロードできます
要項配布申 9月5日(月)までに①は職員課へ、②は庶務課へ。郵送の場合いずれも5日必着
①職員課人事研修係 (〒184-8504住所不要・市役所本庁舎1階 ☎042-387-9808)
②庶務課庶務係 (〒184-8504住所不要・市役所第二庁舎7階 ☎042-387-9872)

Table with 4 columns: 区分, 業務名, 月額報酬等, 募集人数. It lists various positions like 保育士, 施設管理業務, 国民健康保険・レセプト処理業務, etc.

会計年度任用職員(時給制)の登録者募集

- 登録された方の中から、必要に応じ、仕事を案内します。
職種等 下表のとおり
登録方法 所定の用紙(市ホームページからダウンロード可)に必要事項を明記し、職員課で登録してください
詳しくはお問い合わせいただくか、市ホームページをご覧ください
職員課人事研修係 (市役所本庁舎1階 ☎042-387-9808)

Table with 3 columns: 主な職種, 主な勤務時間, 報酬(時給). It lists jobs like 一般事務, 保育士, 学童保育指導員, etc.

9月は高齢者悪質商法被害防止キャンペーン月間

「高齢者の悪質商法被害防止の力です!」
高齢者の悪質商法被害が後を絶ちません。だます手口は年々巧妙になり、時には複数人で役柄を演じ分けて勧誘し、お金をだまし取るうとします。

【高齢者被害特別相談】
9月12日(月)~14日(水)
午前9時30分~午後4時(正午~午後1時を除く)
対市内在住・在勤・在学の60歳以上の方
申直接、消費生活相談室(市役所第二庁舎4階 ☎042-387-9831)へ

【高年齢者被書特別相談】
9月12日(月)~14日(水)
午前9時30分~午後4時(正午~午後1時を除く)
対市内在住・在勤・在学の60歳以上の方
申直接、消費生活相談室(市役所第二庁舎4階 ☎042-387-9831)へ

【高年齢者被書特別相談】
9月12日(月)~14日(水)
午前9時30分~午後4時(正午~午後1時を除く)
対市内在住・在勤・在学の60歳以上の方
申直接、消費生活相談室(市役所第二庁舎4階 ☎042-387-9831)へ

【高年齢者被書特別相談】
9月12日(月)~14日(水)
午前9時30分~午後4時(正午~午後1時を除く)
対市内在住・在勤・在学の60歳以上の方
申直接、消費生活相談室(市役所第二庁舎4階 ☎042-387-9831)へ

多重債務110番

一人で悩まず、気軽に相談ください。事前予約は不要です。
9月5日(月)・6日(火)
午前9時30分~午後4時(正午~午後1時を除く)
対市内在住・在勤・在学の方
相談窓口消費生活相談室(市役所第二庁舎4階 ☎042-387-9831)へ

【高年齢者被書特別相談】
9月12日(月)~14日(水)
午前9時30分~午後4時(正午~午後1時を除く)
対市内在住・在勤・在学の60歳以上の方
申直接、消費生活相談室(市役所第二庁舎4階 ☎042-387-9831)へ

【高年齢者被書特別相談】
9月12日(月)~14日(水)
午前9時30分~午後4時(正午~午後1時を除く)
対市内在住・在勤・在学の60歳以上の方
申直接、消費生活相談室(市役所第二庁舎4階 ☎042-387-9831)へ

【高年齢者被書特別相談】
9月12日(月)~14日(水)
午前9時30分~午後4時(正午~午後1時を除く)
対市内在住・在勤・在学の60歳以上の方
申直接、消費生活相談室(市役所第二庁舎4階 ☎042-387-9831)へ

【高年齢者被書特別相談】
9月12日(月)~14日(水)
午前9時30分~午後4時(正午~午後1時を除く)
対市内在住・在勤・在学の60歳以上の方
申直接、消費生活相談室(市役所第二庁舎4階 ☎042-387-9831)へ

【高年齢者被書特別相談】
9月12日(月)~14日(水)
午前9時30分~午後4時(正午~午後1時を除く)
対市内在住・在勤・在学の60歳以上の方
申直接、消費生活相談室(市役所第二庁舎4階 ☎042-387-9831)へ

こきんちゃんあいさつ運動 秋季推進月間

この運動は、「こ=こころをこめて、きん=近所のひとたちと、ちゃん=ちゃんとあいさつしよう!」を合言葉に、あいさつを通して、お互いが顔見知りになることで地域のつながりを深め、子どもたちや地域の安全確保をめざす運動です。商店会や市内の団体に協力を依頼し、運動を推進します。
ぜひ、小金井をさわやかなあいさつ飛び交う安全で安心なまちにするため、ご協力をお願いします。
地域安全課地域安全係 (☎042-387-9806)



国民健康保険に関するお知らせ

【特定保健指導を開始】

10月から、国民健康保険加入者で特定健診の結果、メタボリックシンドローム(内臓脂肪症候群)またはその予備群に該当する方を対象に、生活習慣の改善によって糖尿病等のリスクの軽減を図るための特定保健指導を開始します。

対象者には指導案内等の必要書類を送付しますので、申込書に必要な事項を記入したうえで、申し込んでください。

この事業は委託事業で実施するため、支援の内容によっては、委託会社名(有株式会社ハイライフサポート)で連絡する場合があります。国民健康保険以外の保険に加入している方の特定保健指導は、会社や加入している健康保険

【一部負担金の減額・免除制度】

国民健康保険では、天災などで資産に重大な損害を受けたときや、生計を維持する方が失業、死亡するなどして生活が一時的に著しく困難になった場合に、医療機関等の窓口で支払う一部負担金を減額・免除する制度があります。

なお、制度の利用は最大3か月までで、個別に審査があります。詳しくは、お問い合わせください。

必要書類等▽災害、失業などで重大な損害を受けたことを証明する書類▽世帯員全員の収入を証明する書類▽保険証▽印鑑

◆共通◆ 国民健康保険年金課国民健康保険係 ☎042-387-9834

新型コロナワクチン接種

【オミクロン株対応ワクチンの接種】

8月8日付けで、国からオミクロン株対応ワクチンを使用した追加接種について、準備を開始するよう通知がありました。

時 10月中旬以降(予定)

対 初回接種(1・2回目接種)を終了したすべての方を想定

他 8月23日時点では、オミクロン株対応ワクチンの薬事承認がされていないため、今後大幅に変更となる可能性もあります

【予約なし接種(モデルナ社製ワクチン限定)】

時 8月27日(土)から

所 保健センター

対 3・4回目接種を希望する18歳以上の方

他 受付日時等の詳細は、市ホームページをご確認ください

問 新型コロナウイルス感染症対策小金井市コールセンター(☎042-316-7666、聴覚に障がいがある方など=☎042-316-7667) ※土曜・日曜・祝日を含む午前9時～午後5時

後期高齢者医療保険

10月1日から医療機関等の窓口で支払う医療費の自己負担割合が「1割」「2割」「3割」の3区分となります

10月1日からの保険証を9月中旬に送付します

自己負担割合の見直しについて=都後期高齢者医療広域連合お問合せセンター(☎0570-086-519)、市保険年金課高齢者医療係(☎042-387-9834)、制度見直しの背景等について=後期高齢者医療の窓口負担割合に関する厚生労働省コールセンター(☎0120-002-719)

10月1日からお使いいただく保険証(水色)は、簡易書留で9月中旬ごろに送付します。新しい保険証の有効期限は、令和6年7月31日です。

なお、2割負担の導入に伴い、令和3年1月～12月の所得(令和4年度住民税課税所得)を基に、下記の判定方法により自己負担割合を再判定しています。

自己負担割合が「2割」となる方への負担軽減

10月1日からの3年間、自己負担割合が「2割」となる方の、急激な自己負担額の増加を抑えるため、外来診療の負担増加額の上限が1か月当たり

最大3,000円となります。上限額を超えて支払った金額は高額療養費として、後日支給します。

2割負担となる方で高額療養費の口座が登録されていない方には、9月中旬ごろに高額療養費支給事前申請書を郵送します。

例 自己負担割合1割のときに5,000円の負担だった場合

2割となると10,000円の負担となり負担増加額は5,000円

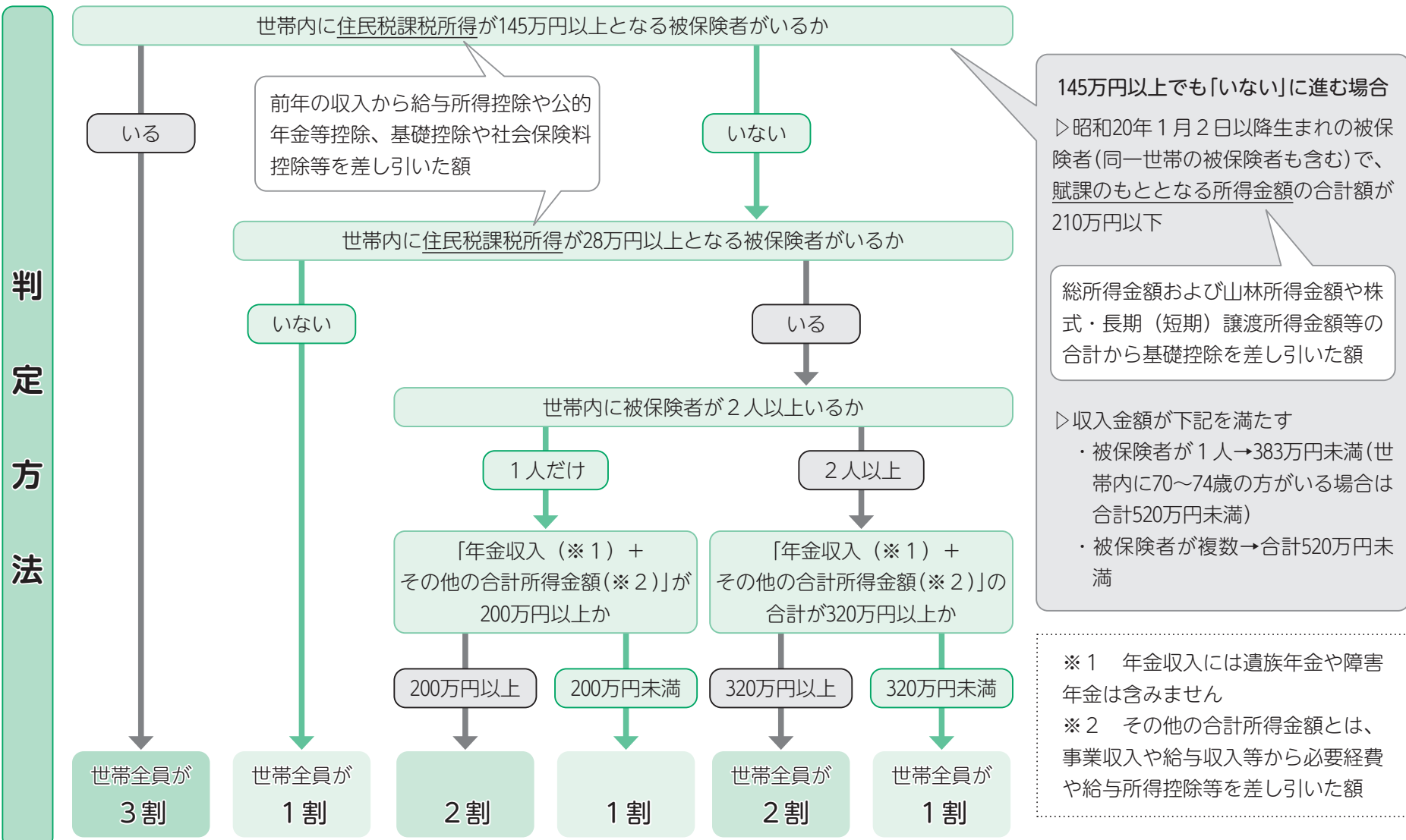
➔負担増加額の上限は3,000円のため、これを超えて負担した2,000円は、高額療養費として後日

支給

窓口負担割合の見直しに伴う高額療養費の還付を装った詐欺にご注意ください。

厚生労働省や地方自治体が、電話や訪問で口座情報登録をお願いすることや、キャッシュカード、通帳等をお預かりすることは絶対にありません。

ATMの操作をお願いすることは絶対にありません。不審な電話があったときは、最寄りの警察署や警察相談専用電話(#9110)、または消費生活センター(188(いやや!))にお問い合わせください。





**健康ガイド**

健康課(保健センター)  
 ☎042-321-1240  
 〒184-0015  
 貫井北町5-18-18

**体組成測定でボディメイク教室**

脂肪・筋肉・骨など、体を構成する体成分を測定し、健

康について学びます。  
 時10月14日(金)、17日(月) 午前10時～午後0時30分(全2回) 所保健センター対市内在の20～49歳の方**定**10人(申込順) **他**保育あり**申**9月1日から、電話で健康課へ



**75歳以上の方等の後期高齢者医療健診を実施**

**【後期高齢者医療健診】**  
 生活習慣病の早期発見を目的に後期高齢者医療健診を実施します。受診に必要な受診券、結果通知票、利用の手引きは9月上旬に発送します。

助の対象となりませんので、ご注意ください。  
**【保険年金課高齢者医療係】**  
 ☎042-387-9834  
**【フォロー健診(独自健康診査)】**

**■受診期間**9月13日(火)～令和5年1月31日(火)  
**【後期高齢者医療保険の被保険者の方(6か月以上の長期入院、老人施設等に入所の方を除く)】**  
**【他】**同じ年度内に同健診を受けた場合は、人間ドック補

後期高齢者医療健診の上乗せ項目として、希望者に対し、フォロー健診(独自健康診査)を実施します。  
**【他】**他の健康診査で実施済みの健診項目は、受診できません  
**問**健康課

後期高齢者医療健診の健診項目
<b>【基本的な健診項目】</b> ▷質問事項(問診票) ▷身体計測(身長、体重、BMI、腹囲) ▷血圧測定 ▷血中脂質検査(中性脂肪、HDLコレステロール、LDLコレステロール) ▷肝機能検査(GOT、GPT、γ-GTP) ▷血糖検査(空腹時血糖およびHbA1c) ▷尿検査(尿糖、尿蛋白)
<b>【詳細な健診項目】</b> ▷貧血検査(赤血球、色素量、ヘマトクリット) ▷心電図検査 ▷生化学検査(クレアチニン) ▷眼底検査※内科健診の結果、医師の判断により実施
フォロー健診の健診項目
<b>【内科項目】</b> ▷生化学検査(尿酸) ▷血液学検査(白血球) ▷胸部レントゲン検査 <b>【眼科項目】</b> 内科健診の結果、医師の判断により実施 ▷眼底検査

**マタニティクッキング**

時10月1日(土) 午前10時～11時15分 所保健センター**内**栄養講義等※試食なし **【対】**おむね30週までの妊婦の方。パートナーの参加も**可定**12人(申込順) **申**9月1日から、電話で健康課へ

**妊婦歯科教室**

時10月3日(月)、28日(金) 午後0時45分から、1時45分

**離乳食教室**

**【1回食への進め方】**  
 時10月19日(水) 午前10時30分～11時15分、11時30分～午後0時15分 **【対】**おむね4～5か月児の保護者

**【2回食への進め方】**

から、2時45分から**所**保健センター**内**歯科衛生士による、歯磨き練習・各種測定・個別相談等 **【対】**おむね16～27週の妊婦の方 **定**各回4人(申込順) **申**9月1日から、電話で健康課へ



**虫刺されについて**

今年梅雨も短く、長く暑い夏でした。皆様いかがお過ごしでしょうか。今回は「蚊」の虫刺されについてです。

蚊は血を吸う際に吸った血が固まらないように唾液腺物質を皮膚の中に注入します。これは私たちには異物であるためアレルギー反応が起こり、腫れて痒みを生じます。反応には個人差があり、痒みの強いまま数週間以上残存する場合もあります。通常は無治療で軽快しますが、痒みや腫脹の強い場合はステロイド軟膏の使用や、掻破による二次感染とびびり(伝染性膿痂疹)を発生した際は抗生物質の軟膏などを使用することもあります。

予防は、屋外で遊ぶときには長袖、長ズボンで肌を露出させないことが一番ですが、衣類での防御が難しいときは虫よけ剤の使用を考慮しましょう。

主な虫よけ成分には「デイト」と「イカリジン」があります。イカリジンは小児の使用制限もなく、皮膚への刺激も少なく顔にも使用できますが効果のある虫の種類に限られます。デイトは年齢により使用回数の制限がありますが、多くの種類の虫に効果があります。

また、虫が苦手な天然由来のアロマ精油を配合したものもありますので、年齢や用途により使い分けていただければと思います。日焼け止めと併用の場合は最初に日焼け止めを塗って、よく乾かしてからその後虫よけ剤を使用してください。

小金井市医師会 恩田 恵子

**【2回食への進め方】**

時10月19日(水) 午後2時30分～3時45分 **【対】**おむね6～7か月児の保護者

**【3回食への進め方】**

時10月7日(金) 午後1時30分～2時45分 **【対】**おむね8～11か月児の保護者

**◇共通◇**

**所**保健センター**内**歯科衛生士(1回食を除く)・管理栄養士による講義など **定**各回10人(申込順) **他**母子同室です **申**9月1日から、電話で健康課へ



**むし歯予防教室**

時10月6日～27日の毎週木曜日 午前9時から、9時30分から **所**保健センター**内**歯磨きや栄養の相談など※希望者は歯科健診も受けることができます **【対】**令和2年3月生まれ(2歳6か月)～3年9月生まれ(1歳)の子ども※転入等で対象年齢を過ぎていない場合は、ご相談ください **定**各回6人(申込順) **申**9月1日から、電話で健康課へ



**両親学級**

時10月15日(土) 午前9時30分～正午 **所**保健センター**内**妊娠、出産、育児の話、沐浴実習等 **【対】**おむね16～27週の妊婦・パートナーの方(妊娠週数は目安です。初産婦の方のみ) **定**18人(申込順。各家庭1人) **申**9月1日から、電話で健康課へ

**市民公開講座**

お口の健康と健康長寿の関わり―摂食嚥下(食べる・飲み込む)機能の大切さを知りましょう  
 時10月5日(水) 午後1時～2時30分 **所**市民会館・萌え木ホール(商工会館3階) **講**中川量晴さん(東京医科歯科大学准教授) **定**50人(申込順) **申**9月1日から、電話で小金井歯科医師会(☎042-385-0303)へ

**9月5日～7日実施の集団がん検診受診票について**

7月下旬に送付したがん検診の案内ですが、検診会場の表記に誤りがありました。該当の方にはお詫び申し上げます。なお、正しく表記した受診票を再度送付しました。  
**問**健康課

**福祉のひろば**

**認知症検診**

対象の方に受診券を送付しましたので、同封の問診票(黄色)のチェックリストを実施してください。問診票の点数が20点以上でかつ、検診を希望される方は、受診券の裏面に記載の検診実施医療機関へお申し込みください。受診費用は無料です。※検診実施医療機関にもろほしクリニック(緑町1-6-53 ☎042-385-1334)を追加しました  
**■受診期間**9月1日～令和5

**認知症サポーター養成講座**

認知症について正しく理解し、日常生活の中で見守りや適切な対応ができる力を身につけるための講座です。参加者には、認知症サポーターの証であるオレンジリング等を差し上げます。  
 時9月16日(金) 午後2時～3時30分 **所**上之原会館**初**初めて本講座を受講する方**定**15人(申込順) **申**9月1日から、電話で小金井ひがし地域包括支援センター(☎042-388-6514)へ

**認知症家族の集い**

認知症の方を介護している家族同士で悩みや不安を語り合い、専門の先生の講座を交えながら勉強しませんか。  
 時10月1日(土) 午後1時～3時 **所**上之原会館**講**五島シズさん(認知症ケアアドバイザー) **【対】**認知症の方を介護している家族の方**定**10人(申込順) **申**9月5日から、電話で緑寿園ケアセンター(☎042-462-1206)へ

**認知症カフェ**

時9月17日(土)、10月15日(土) 午後2時30分～4時 **所**桜町高齢者在宅サービスセンター**定**25人(申込順) **申**9月1日から、電話で小金井きた地域包括支援センター(☎042-388-2440)へ



# 高齢者の 各種制度



市では、高齢者や家族の方のさまざまなご相談に応じるほか、介護予防や地域の見守り事業を行っています。各事業は、原則として65歳以上の方を対象としています。

詳しくは、介護福祉課（市役所第二庁舎2階）ほかで配布している「高齢者福祉のしおり」、「あなたの笑顔を支える介護保険」をご確認ください。各問合先の電話番号は、7面をご覧ください。

## 相談・生活支援

### やすらぎ支援（認知症高齢者家族支援）

支援ボランティアが話し相手、声かけ等の援助を行います。

☑軽度の認知症状が見られるおむね65歳以上の方、物忘れがあり不安のある方、その他援助についてのご相談のある方

☒桜町高齢者在宅サービスセンター

### 権利擁護センター

高齢者や障がいのある方が、地域で安心した生活をしていくために、金銭管理や成年後見制度利用などの相談を受け付けています。また、認知症の高齢者や知的・精神に障がいのある方などの日常生活を援助するため、有料サービスで福祉サービスの利用支援や金銭管理、書類預かりなどを行っています。

☒権利擁護センター

### 高齢者地域福祉ネットワーク（民生委員による地域の見守り）

安心して住み慣れた地域で暮らしていくため、必要に応じて、民生委員が近隣の方と協力し、見守り・支援の体制を作り、地域の相談役として、住民と行政の橋渡しをしています。

☑75歳以上のひとり暮らしの方、日中ひとりの方、高齢者のみの世帯の方、65歳以上の寝たきりの高齢者がいる世帯の方

☒各地区担当の民生委員、介護福祉課包括支援係

### 介護職員初任者研修受講費用の助成

介護職員初任者研修を修了し、一定要件を満たす方に受講料等の一部を助成します。市でも無料で同研修を実施しています。

☒申込期限対次のいずれかに該当する方▽市内在住で、研修修了後6か月以内に市内の介護保険事業者

に就労し、3か月以上継続して勤務している方Ⅱ就労開始後6か月以内▽市内の介護保険事業者に3か月以上継続して勤務している介護職員で、研修修了後も継続して勤務する方（市外在住の方も可）Ⅲ研修修了後6か月以内

☒助成内容受講料等の2分の1（上限3万円。100円未満切り捨て）

☒申請書配布場所介護福祉課、市ホームページ

☒他▽1人1回まで▽他の給付制度との併用不可

☒介護福祉課高齢福祉係

☒見守りシール事業

☒高齢者等の衣服や持ち物

にシールを貼り付けることにより、行方不明になった際に発見者がシールに書かれた連絡先に電話することで、発見者も家族等も互いに個人情報を出さずに直接やり取りできるシステムです。

☒年間利用料Ⅱ3千600円（生活保護世帯の方は無料）

☒介護福祉課包括支援係

☒徘徊高齢者

☒家族支援サービス

認知症による徘徊のある高齢者が発信器を携帯し、居場所が不明であるときに、市内の介護者が委託事業者に高齢者の位置を問い合わせ、保護を図ります。発信器利用の申込金およびリース料金の一部を助成します。

☒助成基準額の10%（市民税非課税世帯は3%）

☒介護福祉課高齢福祉係

☒各地域包括支援センター

☒高齢者特別生活援助

衣類の入れ替え、大掃除、大型家具の移動、照明器具の交換等を援助します。年度内2回利用でき、1回2時間を限度に作業員2人を派遣し、援助します。

☒市内在住で次の要件をすべて満たす方▽ひとり暮らし

☒または高齢者世帯▽市民税非課税世帯▽日常生活援助が必要な虚弱な方または要支援・要介護と認定された方

☒Ⅰ割負担

☒介護福祉課高齢福祉係、各地域包括支援センター

☒自立支援・日常生活用具の給付

①腰掛便座、入浴補助用具、手すり、スロープ（基準額は年10万円まで）②シールパーカー（基準額1万5千円）、一本つえ（基準額4千300円）、電磁調理器（基準額1万5千400円）を給付します。

☒要介護認定で①は「非該当」、②は「要支援または要介護」と認定された高齢者で、用具の給付が必要と認められる虚弱な方

☒助成基準額の10%（市民税非課税世帯は3%）。助成限度額を超える部分は、利用者負担となります

☒介護福祉課高齢福祉係、各地域包括支援センター

☒特別短期生活介護（緊急ショートステイ）

介護が必要にもかかわらず、介護者の急病、事故、災害、葬儀、その他の緊急を要する理由で介護ができないときに、一時的に施設で介護します。（原則、1回7日以内）

☒1日千円（食費、管理費等は別途必要）

☒介護福祉課高齢福祉係

☒自立支援住宅改修の助成

①住宅改修予防給付手すりの取り付け、床段差の解消、床材の変更、扉の取り

替え、便器の取り替え等

☒住宅設備改修給付浴槽、流し、洗面台の取り替え、便器の洋式化等

☒要介護認定で①は「非該当」、②は「非該当、要支援または要介護」と認定された高齢者で、身体的理由で住宅改修が必要と認められる虚弱な方

☒助成限度額の10%、20%または30%（市民税非課税世帯は3%）※助成限度額（①1家屋20万円②1家屋37万9千円）を超える部分は、利用者負担となります

☒介護福祉課高齢福祉係、各地域包括支援センター

☒寝具乾燥

寝具乾燥（敷き布団2枚、掛け布団1枚、毛布1枚）を、月1回無料でを行います。☒ひとり暮らし、または高齢者世帯のうち、心身の障がい、傷病などの理由で寝具類等の衛生管理が困難な方またはこれに準ずる方

☒介護福祉課高齢福祉係、各地域包括支援センター

☒おむつサービス

業者を通じて、紙おむつや尿取りパット（月8千円以内を無料で配付します。☒要介護認定で要介護4または5と認定された失禁状態にある在宅の高齢者（市民税非課税世帯）を介護する家族の方

☒介護福祉課高齢福祉係、各地域包括支援センター

## 介護する家族のために

### 家族介護継続支援

交流会や講習会等を通して、介護による身体的・精神的負担の軽減を図ります。詳細はお問い合わせください。☒認知症高齢者を介護する家族の方等

☒本町高齢者在宅サービスセンター、緑寿園ケアセンター、小金井ひがし地域包括支援センター

### 家族介護教室

適切な介護知識・技術を習得するための教室です。☒介護に関する心のある方等



# 介護予防のために

## 小金井さくら体操 自主グループ

市の「当地区介護予防体操」である「小金井さくら体操」とストレッチ体操、筋力強化のための「せらばん体操」を実施します。

対市内在住の65歳以上の方  
※会場により、条件が異なります

問 介護福祉課包括支援係、各地域包括支援センター

## 介護支援ボランティア ポイント事業 (活き生きボラポ)

ボランティア活動を行うことにより、高齢者自身の健康増進と介護予防をめざします。

介護保険施設などでボランティア活動実績に応じてスタンプが取得できます。取得したスタンプは、年間最大8千円分の小金井さくらポイントに交換できます。

対市内在住の要介護認定等を受けていない65歳以上の方

■参加方法 商工会窓口で登録申請を行ってください  
問 登録申請について 商工会、事業について 介護福祉課包括支援係

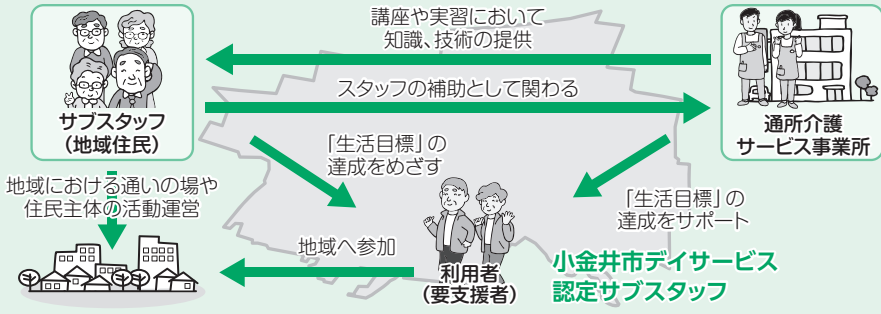
## 市デイサービス 認定サブスタッフ 養成講座

介護予防や地域について学びながら、デイサービスで職員の補助として活動する元気な高齢者の方を養成します。(左図参照)

対市内在住の要介護認定等を受けていない65歳以上の方

問 開催時期市報等でお知らせします

問 介護福祉課包括支援係



# 地域の見守り ひとり暮らし高齢者と高齢者世帯

## 準友愛活動員の電話訪問

ひとり暮らしの方等の話し相手や日常生活の相談等を無料で行います。

対ひとり暮らしまたは高齢者世帯(日中のみひとりの方も可)

問 介護福祉課高齢福祉係、各地域包括支援センター

## ひと声訪問 (牛乳等の配達)

牛乳またはコーヒー牛乳を無料で配達し、見守りを行います。

対日常的に見守りが必要な市民税非課税世帯のひとり暮らしまたは高齢者世帯で、近隣に親族がいない方

問 介護福祉課高齢福祉係、各地域包括支援センター



## 救急代理通報システム

救急代理通報事業者を通じてできる無線発報器(ペンダント式)等を貸与し、緊急時にボタンを押すと救護者による救助等を得ることが出来ます。

対ひとり暮らしまたは高齢者世帯(日中のみひとりの

方も可)で、救急車を呼ぶような慢性疾患等のため常時注意を要する方

問 介護福祉課高齢福祉係、各地域包括支援センター

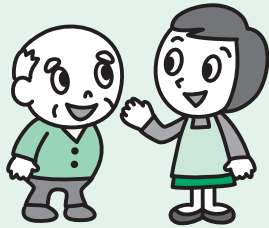


無線発報器(ペンダント式)

## 高齢者の話し相手に

ひとり暮らしの高齢者の話し相手になります。利用を希望する方、会員としてボランティアを希望する方は、ご連絡ください。

問 小金井ボランティア・市民活動センター



## 高齢者福祉電話の貸与

定期的に安否確認の必要があり、近隣に親族がいないひとり暮らしまたは高齢



者世帯で、電話のない方に電話を貸与します。

対 市民税非課税世帯

※設置費、毎月の基本料金と通話料70円までは市が負担します。市の負担を超える分が利用者負担となります

問 介護福祉課高齢福祉係、各地域包括支援センター

## ことぶき理容券 (割引券)の配付

市内のことぶき理容協力の店を利用するとき、理髪・洗髪料等が2千円割引になります。

対ひとり暮らしで近隣に親族がいない市民税非課税世帯の高齢者

問 介護福祉課高齢福祉係、各地域包括支援センター

## 入浴券の配付 (公衆浴場)

公衆浴場の無料入浴券(都内共通)を月7枚配付します。

対ひとり暮らしで近隣に親族がいない高齢者で、自宅にふろがなく、あっても壊れているか、身体的状況により使えない方

問 介護福祉課高齢福祉係、各地域包括支援センター

## 配食サービス

週3回を基本として夕食を配達します。

対 要介護認定で「要支援または要介護」と認定されたひとり暮らしまたは高齢者世帯の方で、精神的、身体的理由等により食事の用意ができない方※原則として、近隣に親族がいる場合は利用できません

¥1食600円(市民税非課税世帯は300円)  
他 退院したばかりの方を対象に緊急配食サービスもあります

## 家具転倒防止器具の取り付け

家具転倒防止器具等(上限あり)を給付し、ご自宅に取り付けます。



対市内在住で、ひとり暮らし高齢者、または高齢者世帯(近隣に親族が居住していないこと)で、当該家屋に引き続き居住する、過去に同制度を利用していない方

問 介護福祉課高齢福祉係

# 問合せ先

## 小金井市

介護福祉課高齢福祉係 (☎042-387-9843)  
介護福祉課包括支援係 (☎042-387-9845)

## 関連施設

小金井きた地域包括支援センター (☎042-388-2440)  
小金井みなみ地域包括支援センター (☎042-388-8400)  
小金井ひがし地域包括支援センター (☎042-386-6514)  
小金井にし地域包括支援センター (☎042-386-7373)  
権利擁護センター (☎042-386-0121)  
小金井ボランティア・市民活動センター (☎042-387-0011)  
桜町高齢者在宅サービスセンター (☎042-381-0006)  
本町高齢者在宅サービスセンター (☎042-388-8011)  
中町高齢者在宅サービスセンター (☎042-386-6513)  
社会福祉協議会 (☎042-386-0294)  
緑寿園ケアセンター (☎042-462-1206)  
小金井あんず苑 (☎042-388-7511)  
商工会 (☎042-381-8765)



高齢者いきいき活動講座

【笑いと健康体操】AKB体操

時10月5日～26日の毎週水曜日午後2時～4時(全4回)

【水彩・顔彩入門】

時10月6日～11月17日の木曜日午前10時～正午(全6回)

◇共通◇

所社会福祉協議会 市内在住のおおむね60歳以上の方

高齢者のためのスマホ入門講座

時9月22日(木)、29日(木) ①午後1時～2時30分または

白寿・100歳の方に長寿をお祝いする品を贈呈

高齢者の方の長寿をお祝いし、令和4年9月1日現在、白寿(99歳)、100歳の方に、記念品を9月中にお送りします。

問介護福祉課高齢福祉係 ☎042-387-9843

Table with 2 columns: Course (月曜3回, 火曜3回, 水曜3回, 金曜3回) and Dates (9/12~9/26, 9/13~9/27, 9/21~10/5, 9/16~9/30)

※火曜・水曜日は午前10時～正午。月曜・金曜日は午後1時30分～3時30分

②午後3時～4時30分(全2回) 所中町桜並集会所 講佐藤弥子さん

シルバー人材センター マンツーマン 無料Zoom教室

シルバート人材センター マンツーマン 無料Zoom教室

東町会議室(東町4-38-26) トーケンプラザ2階

以上の市内在住の方 各回4人(多数抽選)

生活にお困りのときは生活保護制度

病気やけが、さまざまな障がい等のために生活に困っている人に、生活保護法に基づき最低生活の保障と、自分の力または他の方法で再び生活できるようにするまでの間、自立の手助けをします。

生活保護は、その世帯の収入が国で定める最低生活費を下回る場合に、その不足分を保証する制度です。

働いて得た給料、年金、各種手当、仕送りなどを合計してもなお、最低生活費に満たない場合、その不足分が保護費として支給されます。

一人でも思い悩むより、早めにご相談ください。

身体障害者手帳・愛の手帳をお持ちの方へ自動車のカンリン代を助成

身体障害者手帳・愛の手帳をお持ちの方が生活のために使用する、自動車のカンリン代の一部を助成しています。

すでに助成の決定を受けた方は、請求書(8月末ごろに発送)を提出してください。

対自動車税または軽自動車税が减免されている方で、障がいのある方(※)が自ら運転するか、生計を同じくする方

が障がいのある方のためには運転する場合は個別等級で体幹または下肢障がい1～3級、視覚障がい1・2級、内部障がい1級の方、愛の手帳1・2度の方

子ども子育て

「あそびパーク」(プレパーク) 予防接種等保健衛生事業は健康ガイド

時9月14日(水) 午後3時～4時30分

時9月14日(水) 午後3時～4時30分

時9月14日(水) 午後3時～4時30分

時9月14日(水) 午後3時～4時30分

時9月14日(水) 午後3時～4時30分

休場日を除く午前10時～午後5時、プレパーク事業について

子ども家庭支援センター

「1歳児のお母さんのグループワーク」

時10月～令和5年2月の第2金曜日午前10時～11時15分

時10月～令和5年2月の第2金曜日午前10時～11時15分

時10月～令和5年2月の第2金曜日午前10時～11時15分

時10月～令和5年2月の第2金曜日午前10時～11時15分

時10月～令和5年2月の第2金曜日午前10時～11時15分

時10月～令和5年2月の第2金曜日午前10時～11時15分

(全5回) 対令和元年11月～2年10月生まれの子どもの保護者

子ども家庭支援センター

「2歳児のお母さんのグループワーク」

時10月～令和5年2月の第2金曜日午前10時～11時15分

時10月～令和5年2月の第2金曜日午前10時～11時15分

時10月～令和5年2月の第2金曜日午前10時～11時15分

時10月～令和5年2月の第2金曜日午前10時～11時15分

時10月～令和5年2月の第2金曜日午前10時～11時15分

時10月～令和5年2月の第2金曜日午前10時～11時15分

子ども家庭支援センター

子ども家庭支援センター

「子ども家庭支援センター」

時10月～令和5年2月の第2金曜日午前10時～11時15分

時10月～令和5年2月の第2金曜日午前10時～11時15分

時10月～令和5年2月の第2金曜日午前10時～11時15分

時10月～令和5年2月の第2金曜日午前10時～11時15分

時10月～令和5年2月の第2金曜日午前10時～11時15分

時10月～令和5年2月の第2金曜日午前10時～11時15分

幼児教育・保育の無償化 施設等利用費の請求を受け付けます

無償化の対象となる施設の利用料(令和4年4月～9月)について、施設等利用費の請求を受け付けます。

請求書が利用している施設から配布されない場合は、市ホームページの案内をご覧ください。

時9月15日～10月14日(必着)に、郵送で保育課保育係

有効期間の始期が10月1日以降となつている義務教育就学児医療費助成の医療証の素材を紙から石灰石由来のものに変更します。

子ども家庭支援センター (相談窓口) ☎042-321-3146



### 小金井市公立学校運営連絡会・学校運営協議会の開催

令和4年度第2学期中開催日程です。感染症拡大防止のため、傍聴については事前にお問い合わせください。

各学校

#### 学校運営連絡会

学校名	開催日時	電話
第二小学校	11/24 (木) 11:00~	383-1142
本町小学校	10/4 (火) 10:00~	383-1147
第二中学校	11/7 (月) 15:30~	383-1162
東中学校	12/16 (金) 16:00~	383-1163
緑中学校	9/12 (月) 15:30~	383-1164

#### 学校運営協議会

学校名	開催日時	電話
第一小学校	11/10 (木) 10:30~	383-1141
第三小学校	9/17 (土) 11:20~	383-1143
	11/19 (土) 14:00~	
第四小学校	10/29 (土) 14:00~	383-1144
	11/19 (土) 14:00~	
東小学校	10/3 (月) 14:30~	383-1145
前原小学校	9/16 (金) 10:00~	383-1146
緑小学校	10/14 (金) 10:00~	383-1148
南小学校	8/30 (火) 10:00~	383-1149
第一中学校	9/29 (木) 15:00~	383-1161
	11/24 (木) 15:00~	
南中学校	10/1 (土) 10:40~	383-1105

※表中、電話番号は市外局番042を省略しています

### 市立小・中学校 学校公開

市立小・中学校では、地域にある学校として、学校教育活動への一層のご理解を得ることを目的に、授業などの学校教育活動を参観できる日を設けています。各学校

学校名	公開日時	内容	電話
第一小学校	9/17 (土) 8:40~12:20	学校公開 (セーフティ教室)	383-1141
	10/8 (土) 8:40~12:20	学校公開、150周年記念運動会	
	11/19 (土) 9:00~16:00 (入場は15:30まで)	学校公開、150周年記念展覧会 (保護者鑑賞日)	
第三小学校	9/14 (水) 8:35~14:10	学校公開	383-1143
	9/17 (土) 8:35~12:05		
	10/15 (土) 8:20~15:00	運動会	
	11/18 (金) 15:30~16:30	展覧会	
11/19 (土) 9:00~16:30			
第四小学校	10/8 (土) 8:35~12:15	運動発表会	383-1144
	10/28 (金) 8:30~11:15	学校公開 (2・4・6年生)	
	10/29 (土) 8:30~11:15	学校公開 (1・3・5年生)	
	11/18 (金) 13:20~16:00	学習発表会 (展示部門)	
11/19 (土) 10:30~16:00			
前原小学校	9/14 (水) 9:30~12:10	学校公開	383-1146
	10/15 (土) 8:40~12:10	運動会	
	11/19 (土) 8:40~12:10	けやき祭展示発表会	
緑小学校	9/17 (土) 9:20~12:00	学校公開	383-1148
	11/18 (金) 13:30~16:00	みどり展	
南小学校	9/20 (火) 8:50~12:20	学校公開 (高学年)	383-1149
	9/21 (水) 8:50~12:20	学校公開 (中学年)	
	9/22 (木) 8:50~12:20	学校公開 (低学年)	
第一中学校	9/17 (土) 8:50~12:40	土曜授業公開	383-1161
緑中学校	11/5 (土) 8:45~	学校公開日、道徳授業地区公開講座	383-1164

※表中、電話番号は市外局番042を省略しています

## 情報ア・ラ・カルト

このコーナーでは、市民グループなどの催し物等を紹介します。事業の実施内容に市および教育委員会は携わっていませんので、ご不明な点は、主催者にお問い合わせください。

(掲載内容についての責任は主催者側に負っていただきます)

### 後援事業

掲載を希望する団体は、後援申請を行った担当課に記載方法・締切日などを確認してください。

#### ●小金井雑学大学 時内講 9月4日

(日) = 小金井の街づくりを内部から推進、河野律子さん(元・小金井市総務部長)。18日(日) = 人は5歳にしてその人である、國米家己三さん(元・新聞記者)。いずれも午後2時~4時 所 市民会館・萌え木ホール ¥100円(資料代) 申 当日直接会場へ 問 田中(☎080-5645-1477)

#### ●エコクラフト-藍のたたき染めエコバック 時 9月7日~28日の毎週

水曜日午前10時~11時30分、午後1時~2時30分 所 環境楽習館 定 各回5人(申込順) ¥500円(材料費等) 申 9月1日から、電話でNPOこがねい環境ネットワーク(☎070-2361-0435)へ

#### ●乾燥する季節の健康法-免疫力を上げる体づくり 時 9月20日(火)

午前10時~11時30分 所 上之原会館 講 吉澤茜さん(薬剤師) 定 10人(申込順) ¥500円 申 9月1日~17日に、電話で東西予防医学研究所(☎042-386-8166=木曜・日曜を除く)へ

#### ●精神保健福祉講演会-医療のお困りごとに答えます 時 9月23日(祝)

午後2時~4時30分 所 市民会館・萌え木ホール(商工会館3階) 講 白石弘巳さん(精神科医) 定 48人(当日先着順) 問 精神障害者家族会あじさい会・森田(☎042-388-

#### 3729) ●筋力トレーニング講習会 時 10月12日(水)

午前10時~正午 所 総合体育館 定 市内在住のおおむね50歳以上の方 定 20人(多数抽選) ¥無料 申 9月15日(消印有効)までに往復はがきで住所・氏名・年齢・電話番号を 悠友クラブ事務局(〒184-0004本町5-36-17 ☎042-301-6363)へ

#### ●元横綱「稀勢の里」二所ノ関親方講演会 時 10月28日(金)

午後6時30分~8時 所 小金井 宮地楽器ホール大ホール 内 東京小金井ロータリークラブ60周年・ポリオ根絶チャリティ講演 ¥無料 申 9月20日までにHPを参照のうえ、往復はがきで、同クラブ(☎050-3354-9147 HP https://www.tkrj.jp)へ

## スポーツ

#### ●気流道護身術教室 時 9月10日(土)

午後7時~8時10分 所 本町小学校体育館 定 市内在住・在勤・在学の方 定 10人(申込順) 申 9月1日~9日に、電話で市気流道連盟・宮田(☎080-5013-6723)へ

#### ●秋季弓道教室 時 10月1日~16日

の土曜・日曜日午後1時~3時 所 小金井神社弓道場(中町) 定 市内在住で中学生以上の初心者の方 定 10人(多数抽選) ¥3,000円 申 9月1日

~16日(必着)に、往復はがきに住所・氏名・性別・年齢・電話番号を、市弓道連盟・松浦(〒184-0011東町4-29-7 ☎042-387-7359)へ

#### ●紅葉祭チーム戦卓球大会 時 10月13日(木)

午前9時~午後9時 所 総合体育館 内 1チーム4~5人の団体戦 定 女性の方 定 60チーム(申込順) ¥1チーム4,000円 他 ゼッケン着用 申 9月1日~20日に、電話またはファクスでチーム名・参加者氏名を市卓球連盟・小島(☎FAX=0422-88-7213)へ

#### ●グラウンドゴルフ秋の大会 時 10月18日(火)

午前9時~午後1時(雨天=25日) 所 上水公園運動施設グラウンド 定 市内在住の方 ¥200円 申 10月3日までに、電話で市グラウンドゴルフ連盟・林(☎042-403-

1160)へ

#### ●小金井市剣道選手権大会 時 11月6日(日)

午前9時~午後5時 所 東中学校体育館 内 個人戦・団体戦 定 市内在住・在勤・在学の高学年以上の方 ¥500円 申 9月15日(必着)までに、所定申込書(総合体育館で配布)に必要事項を明記し、郵送で市剣道連盟・柄澤(〒184-0011東町4-34-19 ☎042-383-6345)へ

#### ●小金井元旦ロードレース大会 時 令和5年1月1日(祝)

午前8時30分から 所 都立小金井公園 定 小学校4年生以上 定 600人(申込順) ¥3キロコース=1,500円、5キロコース=3,200円、10キロコース=3,500円 申 9月1日~10月31日に、市陸上競技協会HP(https://koga-neishi-rikujo.www2.jp)から 問 同協会・高岡(☎080-5053-4687)

478=9月10日~14日、24時間)、自死遺族のための電話相談(☎03-3261-4350=9月12日~14日午前10時~午後8時)

#### ■東京消防庁救急相談センター #7119をご利用ください

救急車を呼んだほうがよいのかを迷ったり、病院に行くことを迷う時には、東京消防庁救急相談センター(☎#7119または042-521-2323)をご利用ください。救急相談医療チームが24時間・年中無休で対応します 問 小金井消防署(☎042-384-0119)

## 官公署 だより

#### ■2022年度耐震キャンペーン 時 9月1日(木)~令和5年1月17日(火)

内 耐震フォーラム、耐震化個別相談会ほか。詳細は、HP参照 問 都市整備局市街地建築部耐震化推進担当(☎03-5388-3339 HP https://www.taishin.metro.tokyo.lg.jp/)

#### ■自殺防止!東京キャンペーン 9月は自殺防止強化月間です

東京都自殺相談ダイヤル(☎0570-087-



# Event

## 学び・暮らし

### おもちゃの病院・食器リサイクル

おもちゃの病院と家庭で使われていない陶磁器食器の回収・リユースを行います。

#### 【おもちゃの病院】

毎月第3木曜日午前10時～正午 ¥1件100円

#### 【食器回収】

毎月第3木曜日午前10時～正午 ■回収できない食器陶磁器ではないもの、ひび割れや汚れがあるもの、花瓶、土鍋など定15人(申込順) 申開催月の1日(土曜・日曜・祝日の場合は、翌営業日)から、電話で経済課消費生活係(☎042-387-9831)へ

#### 【リユース市】

毎月第3木曜日午後2時～3時 他▽混雑の場合、人数制限等あり▽9月は20円市

所上之原会館持マイバッグ、小銭他車での来場はご遠慮ください ■主催消費者団体連絡協議会 経済課消費生活係 (☎042-387-9831)

### 野菜のかき氷を食べよう

野菜を使ったかき氷と地元野菜などを販売します。

時9月11日(日) 午前11時～午後3時 所わくわく都民農園 小金井(本町2-8-6) 他

売り切れ次第終了 申当日直接会場へ 観覧光まちおし協会

(☎042-316-3980)

### 秋の交通安全運動 市民のこころ

時9月4日(日) 午後2時～4時(1時開場) 所小金井 宮地楽器ホール大ホール内交通

安全教育、朗読、ダンス、トークショーなど ※正午から同ホール内で自転車シミュレーター体験コーナーも実施します 定500人(当日先着順) 他安全グッズなどをプレゼントします(無くなり次第終了) 問

小金井警察署(☎042-381-0110)、市交通対策課交通対策係(☎042-387-9850)

### 第68回小金井の四季の観光写真展 光写真展

「小金井の四季の観光写真展 コンクール」の入賞作品20点を展示します。ぜひ、ご鑑賞ください。

時9月9日(金)～12日(月) 午前10時～午後5時(9日は午後1時から。12日は午後3時まで) 所小金井 宮地楽器ホールマルチパーパススペース 観覧光まちおし協会(☎042-316-3980)



推薦受賞作品「白い朝」 田口久恵さん

### 市民がつくる自主講座 篆刻の楽しみ

時10月5日～19日の毎週水曜日 午後2時～4時(全3回) 所公民館本館内講義、課題の1文字と落款等を彫る 講植木

俊光さん(篆刻愛好家) 対市内在住・在勤・在学の方定15人(多数抽選) ¥千円(材料費) 申9月12日(必着) まで

に、住所・氏名・電話番号を明記し、往復はがきで公民館緑分館(〒184-0003 緑町3-3-23) またはEメールで篆刻サークル小金井・阪田(☎osamu\_fire@hotmail.com)へ 問公民館緑分館(☎042-387-7301)

### 成人学校

【自分は大丈夫は通用しない！】消費者トラブル・高齢者のヒヤリ・ハット事故を防ぐ

時10月6日(木) 午後2時～4時 所公民館東分館講義早野木の美さん(市消費生活相談員) 対市内在住・在勤・在学の方定20人(申込順) 申9月5日から、講座名・氏名・年齢・住所(町名)・電話番号を明記し、電話、Eメールまたは公民館東分館窓口(☎042-384-4422 ☎020413@k.email.ne.jp)へ

【まちの先生から学ぶはじめのラッピング】 時①10月8日(土) ②22日(土) 午後2時～4時 所公民館貫井北分館内①基本の包み方②リボンの結び方 講浮津千愛さん(ギフトラッピングコーディネーター) 対市内在住・在勤・在学の方定各日6人(多数抽選) ¥500円 申9月15日(必着) までに、往復はがきまたはEメール(いずれも1人1通)で住所・氏名(ふりがな)・年齢・電話番号・希望日を明記し、公民館貫井北分館「ラッピング係」(〒

184-0015 貫井北町1-11-12 ☎042-385-3401 ☎020415@b204.plala.or.jp)へ

### 国際交流イベント 激しく、楽しく、鮮やかなモンゴルの世界

時10月8日(土)、10日(祝)、15日(土)、22日(土) 午後2時～4時(全4回) 所公民館緑分館講義大西夏奈子さん(フリーランスライター) 内

対市内在住・在勤・在学の方定30人(多数抽選) 申9月14日(必着) までに、往復はがきまたはEメール(いずれも1人1通)で、住所・氏名(ふりがな)・年齢・電話番号を明記し、公民館緑分館国際交流イベント係(〒184-0003 緑町3-3-23 ☎042-387-7301 ☎020499@koganishi.jp)へ

### 小金井 宮地楽器ホール 市内先行受付

【EXCITING STAGE】 GE/伝統芸能NEO 藤原道山X SINSKE 尺八とマリimbaによる世界最

小オーケストラ Piazz zolla) 世界に類のない唯一無二のデュオがアストル・ピアソラの名曲の数々を奏でます。

時令和5年2月4日(土) 午後2時開演 ■出演藤原道山(尺八)、SINSKE(マリimba) ¥一般4千円、25歳以下席2千円

【こがねい落語特選】新春達士 熟達の芸をさらに極めんと

する名人たちの、心身震わす魂の笑いを堪能ください。 時令和5年1月21日(土) 午後1時開演 ■出演五街道雲助、柳家権太楼、瀧川鯉昇、玉川太福(浪曲) ¥一般3千500円、25歳以下席2千円

### 5市共同事業子ども体験塾 環境キッズフェスタ2022

5市(小金井市・武蔵野市・三鷹市・国分寺市・国立市)の子どもたちが環境問題を自分事として捉え、自ら考え、行動につながるようなイベントを開催します。

【デジタルスタンプラリー】 各市の会場で環境に関するクイズに答えると、スタンプがもらえます。参加者には先着順でベルティをプレゼントします。

時①10月1日(土)～11月18日(金) ②10月1日(土)～11月14日(月) ③10月12日(水)～11月6日(日) 所①武蔵野プレイス(武蔵野市境南町2-3-18)、Machiko(三鷹市下連雀3-33-3)、旧国立駅舎(国立市東1-1) ②環境学習館(小金井市貫井南町3-2-16) ③武蔵国分寺跡資料館(国分寺市西元町1-13-10)

【環境キッズフェスタ2022】 ゲストとして、気象予報士の「くばてんき」さんをお招

月17日から▽未就学児の入場不可 申9月1日～9日(必着)に、往復はがきに希望公演名・希望枚数(1人4枚まで)・住所・氏名(ふりがな)・電話番号(市内在住・在学の方は勤務先名または学校名)を明記し、小金井 宮地楽器ホール「市内先行チケット係」(〒184-0004 本町6-14-45 ☎042-381-8099)へ

### 環境キッズフェスタ2022

きし、講演会・ワークショップ・環境についての取り組みの発表会・発電体験といった各種イベントを実施します。

時11月19日(土) 所むさしのエコーゾート(武蔵野市緑町3-1-5) 他講演会・発表会は要事前申込

◆共通◆ 対5市在住・在学の小・中学生 他▽小学校3年生以下は要保護者同伴▽各イベントの内容・申込方法等詳細は、環境キッズフェスタ2022ホームページ(https://www.environment-form.jp/pages/83/kankyoiki-afesta)をご覧ください。武蔵野市総合政策部企画調整課(☎04222-601180)

1、市企画政策課企画政策係(☎042-387-9800 FAX 042-387-11224)



環境キッズフェスタ 2022ホームページ

..... 広告掲載等のお問い合わせは、フレックス株式会社(広告代理店) ☎ t.nakano@flex-ad.co.jpへ .....

家族葬専門ホールでゆったりとしたお別れのひとときを

## 家族葬ホール小金井

小金井市市民葬儀取扱葬儀社・面会可能安置施設完備

小金井葬儀株式会社  
0120-4194-34

〒184-0013 東京都小金井市前原町1-16-5  
ご予約の事などご不安事はいつでもご相談下さい(無料・24時間年中無休)

お庭の事なら個人邸専門の  
～(株)庭屋中村へ～

※見積無料 ☎0120-194-284 (株)庭屋中村  
いくよにわし

植木剪定1本の高さ別値段	造園・土木作業の価格の目安
(1～3m未満) 3,000円	(コンクリート打ち) 1㎡/ 8,000円
(3～4m未満) 6,000円	(ブロック3段積) 1㎡/11,300円
(4～5m未満) 8,000円	(白砂利敷き) 1㎡/ 3,000円

詳しくは! (株)庭屋中村 検索

## 家づくり相談会開催中

注文住宅、増改築、リノベーション、収益型住宅、土地活用、相続・資産相談、人生設計

無料セミナー・相談会はこちらから

## 株式会社 黒柳建設

小金井市貫井北町1-7-26 ☎042-384-7555



東京文化財ウィーク企画 事業 地域史講座 小金井のあけぼの―旧石器時代の野川流域

時10月15日～29日の毎週土曜日午前10時～正午(全3回) 所文化財センター 護野口淳さん(元市史編さん委員会調査員) 対全日程参加できる方定24人(申込順) 申9月1日から、電話またはEメールで生涯学習課文化財係(☎042-387-0807) ☎K020199@koganei-shi.jp) <

スポーツ

第18回市民体力測定

体力・筋力をチェックしてみませんか。健康相談も行います。 時10月1日(土)午後1時～4時 所総合体育館 対市内在住・在勤の40歳以上の方定40人(多数抽選) ¥100円 申9月12日(必着)までに、はがきまたはEメール(一通で複数人応募可)に住所・氏名(ふりがな)・年齢・電話番号を明記し、生涯学習課スポーツ振興係「体力測定係」(〒184-8504住所不要) ☎042-386-2466 ☎K020299@koganei-shi.jp) <

水泳教室参加者募集

時10月6日～12月22日の毎週木曜日午前9時～10時45分(祝日を除く。全11回) 所栗山公園健康運動センター 対市内在住・在勤・在学の方定30人(多数抽選) ¥1回400円。60歳以上の方は200円(施設利用料) 他事前に各自で健康診

断を受けてください 申9月15日(必着)までに、往復はがきに教室名・住所・氏名(ふりがな)・年齢・電話番号を明記し、栗山公園健康運動センター(〒184-0012中町2-21-1) ☎042-382-1100) <

南中学校テニスコート 夜間開放(後期)

南中学校の中庭テニスコート(ハードコート一面)を一

般開放します。 時10月1日～令和5年3月31日の午後7時～9時(金曜・土曜日・年末年始・行事等で使用できない日を除く) 対市内在住・在勤の常時4人以上で活動するグループ(学生を除く) 他▽詳細は、市ホームページをご確認ください▽使用可能日は、調整のうえ、結果を9月22日までに代表者に郵送します▽申請書は生涯学習課(市役所第二庁舎7階)で配布するほか、市ホームページからダウンロードできます 申9月7日(消印有効)までに、申請書に必要事項を明記し、郵送、Eメールまたは直接、生涯学習課スポーツ振興係(〒184-8504住所不要) ☎042-386-2466 ☎K020299@koganei-shi.jp) <

スポーツの日

市テニスコート場を無料開放

市テニスコート場7面を2時間1枠として無料開放します。 時10月10日(祝)午前9時～11時、11時～午後1時、1時～3時、3時～5時 対市内在住

学芸大クラブサッカー教室(後期)

時10月6日～11月24日の毎週木曜日午後4時30分～5時30分(祝日を除く。小雨決行。予備日12月1日、8日、15日。全7回) 所東京学芸大学サッカー場 対小学生定各学年16人(多数抽選) ¥7千700円(保険代等) 申9月13日(必着)までに、往復はがきまたはEメールに住所・氏名(ふりがな)・学年・性別・年齢・電話番号(緊急連絡先)・既往歴を明記し、市生涯学習課スポーツ振興係「サッカー教室係」へ問申込方法について市生涯学習課スポーツ振興係(〒184-8504住所不要) ☎042-386-2466、教室について市東京学芸大学連携第二係(☎042-329-7119) ☎K020299@koganei-shi.jp) <

第74回市民体育祭

市民健康づくりラジオ体操大会

時9月17日(土)午前10時～11時30分(受け付けは9時30分) 所総合体育館 対ラジオ体操第1・第2およびみんなの体操の指導 講師平井孝子さん(全国ラジオ体操連盟指導

委員) 対市内在住・在勤・在学の方 持室内用運動靴、タオル 申当日直接会場へ問市ラジオ体操会連盟・福嶋(☎080-5644-2940) 「ゲートボール大会」 時9月21日(水)午前9時から(雨天123日) 所上水公園運動施設グラウンド 対市内在住・在勤・在学の方定40人(申込順) 申9月1日～10日に、電話で市ゲートボール協会・

草柳(☎090-2173-2342)へ 「弓道大会」 時9月11日(日)午前10時から(受け付けは9時30分から。雨天実施) 所小金井神社弓道場(中町4-7-2) 対市内在住・在勤・在学の方 競技方法段位別3部制、8射的中制限40人(申込順) 申当日直接会場へ問市弓道連盟・松浦(☎042-387-7359)

オンライン開催



(同祭典ホームページ)

2022「青少年のための科学の祭典」東京大会in小金井

科学技術の面白さ、発見の喜びを一人でも多くの青少年に感じてもらうため、サイエンス・ライブショーや家庭でできる実験ともの作りをオンライン配信します。視聴・申込方法など詳細は、同祭典ホームページ(https://www.u-gakugei.ac.jp/~ascest/ysf/index.html)をご覧ください。小中学生の夏休み作品展は、商工会館で開催します。

【サイエンス・ライブショー】

Zoomで行うため、事前に申し込みが必要です。 時9月17日(土)午前10時～正午、午後1時30分～3時30分 出展団体内NPO法人ガリレオ工房=水のふしぎ-地球の未来のために、日本セラミックス協会・ガラス産業連合会=国際ガラス年記念事業ガラスの中の「力」を見る-強いガラスの不思議

【家庭でできる実験ともの作り】

9月20日(火)からオンライン配信します。

【夏休み生徒作品展】

時9月18日(日)午前10時～午後6時、19日(祝)午前10時～午後5時

所商工会館

他▷混雑の場合、時間制限や人数制限あり▷詳細は同祭典ホームページ参照

問同祭典実行委員会事務局・本川(☎090-7944-1900)、市生涯学習課生涯学習係(☎042-387-9879)

三鷹の森ジブリ美術館へ 抽選でご招待

- 招待日10月1日(土)
入場時間午前10時から1時間ごと(最終入場は午後4時。全7回)
所三鷹の森ジブリ美術館(三鷹市下連雀1-1-83)
対小金井市、武蔵野市、西東京市、調布市、府中市、三鷹市に在住の方
定各回300人程度(多数抽選)

注意事項▷最大6人まで応募可能▷当選者には、9月20日以降に招待状を郵送します▷電話での当落のお問い合わせはお受けできません▷同一グループでの複数の申し込みや、必要記載事項に不備がある場合は無効になります 他詳しくは、三鷹市ホームページ(https://www.city.mitaka.lg.jp/c\_event/097/097847.html)をご覧ください

申9月12日(必着)までに、三鷹市ホームページ内の電子申請から、またははがきに代表者の郵便番号・住所・氏名(ふりがな)・年齢・電話番号、入場者全員の氏名(ふりがな)・年齢、人数(代表者含む)、希望入場時間を明記し、三鷹市芸術文化課(〒181-8555三鷹市野崎1-1-1 ☎0422-29-9861)へ



JR三鷹駅南口から▷玉川上水沿いの「風の散歩道」を歩いて約15分▷コミュニティバスで約5分



三鷹市ホームページ



© Museo d'Arte Ghibli



# 行財政改革2025を策定しました

人口減少社会とアフターコロナのニューノーマル時代に適切に対応し、持続可能な行財政運営を実現するために、行財政改革2025を策定しました。

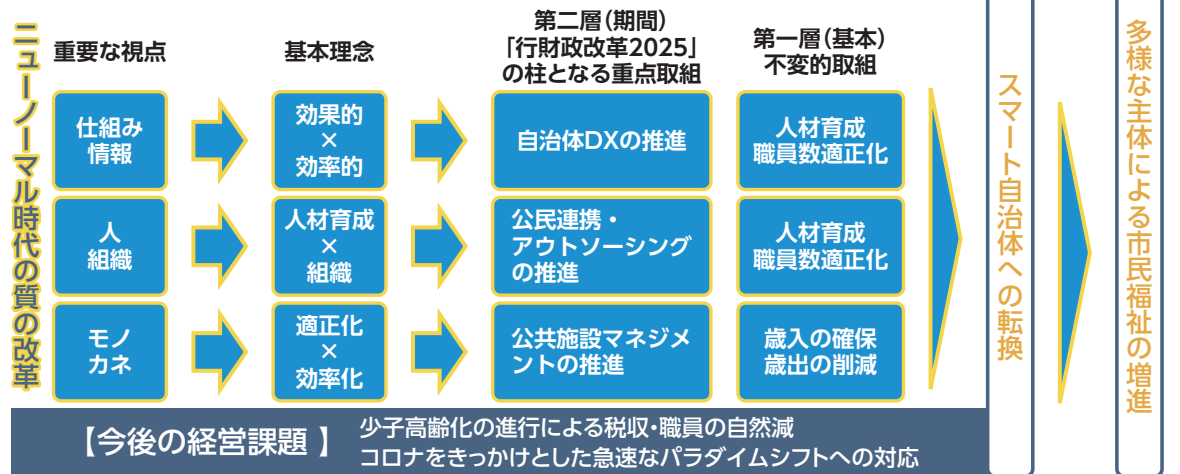
平成9年の、行財政改革大綱以来の取り組みを踏まえつつ、新たにスマート自治体への転換等に取り組むことで、多様な主体による市民の福祉の増進をめざします。策定にあたっては、徹底した市民目線で、新たなステージの行財政改革を検討した、第10期行財政改革市民会議の提言をいただいています。

なお、全文は企画政策課（市役所本庁舎2階）・情報公開コーナー（市役所第二庁舎6階）、図書館本館でご覧いただけるほか、市ホームページで公開しています。

☎企画政策課企画政策係（☎042-387-9826）

## 行財政改革2025の方向性

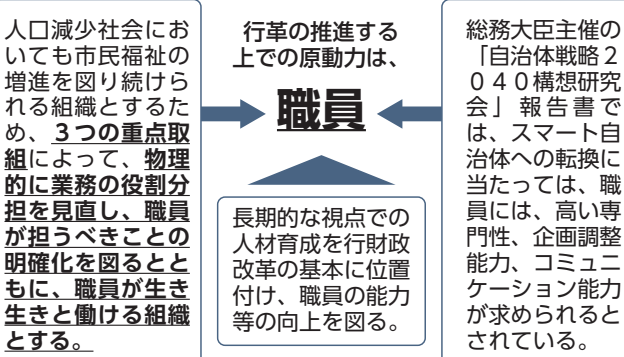
3つの重要な視点・3つの基本理念・3つの重点取組・4つの不変的取組



【今後の経営課題】 少子高齢化の進行による税収・職員の自然減  
コロナをきっかけとした急速なパラダイムシフトへの対応

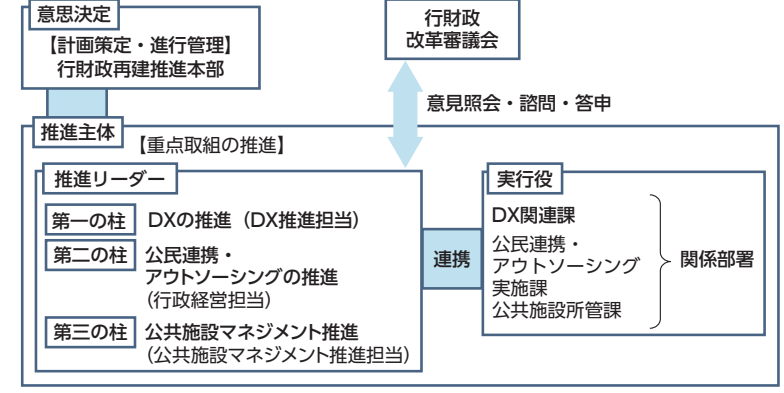
## 運用と推進体制

### 行財政改革2025推進の原動力



### 計画期間 令和4～7年度まで

### 推進体制



### 進行管理

3つの重点取組については、アジャイル経営の視点を取り入れ、四半期ごとに推進担当が、行財政再建推進本部に内容を報告し、必要に応じて修正をかけるなど、迅速な取組の推進を図ります。

## こがねい地域応援券取扱店舗募集

新型コロナウイルス感染症の影響により、停滞している市内の消費喚起およびキャッシュレス決済普及促進のため、カード版のこがねい地域応援券を発行します。同券は12月1日～令和5年3月15日を使用有効期間として、市に住民登録がある方1人につき4千円分発行します。

このたび、同券で買い物ができる取扱店舗を募集します。詳細はこがねい地域応援券特設サイト（以下「特設サイト」）(https://koganei-ouen.com)をご覧ください。

■申請書配布場所等 経済課（市役所第二庁舎4階）、特設サイト等  
☎申込方法等詳細は特設サイトをご覧ください。こがねい地域応援券事務局へお問い合わせください

☎9月22日までに、郵送、ファクスまたは特設サイトの専用フォームでこがねい地域応援券事務局へ

### 【説明会】

応援券の使用方法や換金方法等について、説明会を開催します。

☎時所 9月12日(月) 午前10時から＝東小金井駅開設記念会館・マロンホール、午後1時30分から＝市民会館・萌え木ホール（商工会館3階）

☎定20人（申込順）

☎申 9月1日～9日に、電話でこがねい地域応援券事務局へ

—◇共通◇—

☎問 こがねい地域応援券事務局（☎0120-092-888＝土曜・日曜・祝日を除く 午前9時～午後5時 FAX03-3516-7812）※9月1日より開設、経済課産業振興係（☎042-387-9831）

<b>東京都・子供の健康相談室</b> 受付時間▷平日＝午後6時～翌朝8時▷休日（土曜・日曜・祝日）＝午前8時～翌朝8時 ☎#8000＝プッシュ回線の固定電話、携帯電話 ☎03-5285-8898	<b>24時間テレホンサービス</b> ▷東京消防庁救急相談センター ☎#7119＝プッシュ回線の固定電話、携帯電話 ☎042-521-2323	▷東京都保健医療情報センター・医療機関案内ひまわり ☎03-5272-0303 聴覚障害者向け専用 FAX03-5285-8080	<b>小児救急 (365日24時間)</b> ▷武蔵野赤十字病院 武蔵野市境南町 1-26-1 ☎0422-32-3111
---	---	---	--

## 休日診療

受付時間：午前9時～正午、午後1時～5時 ●印は病医院所在地  
準夜→午後5時30分～9時 ○内は診療科目  
※ 新型コロナウイルス感染症拡大防止のため、診療科目にかかわらず、必ず電話で確認のうえ、受診してください

この休日診療は、小金井市医師会、小金井市歯科医師会、小金井市薬剤師会の協力で行っています。

＜準夜＞  
診療は、午後6時から

## 休日歯科診療

診療時間：午前9時～正午、午後1時～5時  
※ 応急処置に限ります

## 薬局

午前9時～正午、午後1時～5時  
薬を処方された場合は、各医療機関受付にお問い合わせください。

<b>9月4日(日)</b> 久滋医院 梶野町4-5-7 ☎042-383-2078	石川クリニック 中町2-1-35 マ・モン21-1F ☎042-386-3386	共立整形外科 本町6-9-38-1F ☎042-383-5115	小金井南口眼科 本町1-9-3 エステート立花201 ☎042-381-1346	小松外科胃腸科 本町2-20-20 ☎042-381-3346	菊田歯科医院 梶野町5-9-7 ☎042-381-9382	健祥堂薬局 梶野町店 梶野町5-7-20 ☎042-316-4812 薬樹薬局 東小金井 東町5-27-12 ☎042-386-5580 キタムラ薬局 1号店 本町1-8-12東栄ビル1F ☎042-384-8292
<b>9月11日(日)</b> ひがし北口内科クリニック 梶野町5-11-5 バビスプラザ202 ☎042-401-2353	宮本内科医院 中町3-7-4 ☎042-381-2219	浅沼整形外科 本町2-10-20 ☎042-381-2606	アクアエモルまぐら眼科 本町6-14-28 武蔵小金井アクアエモル2F ☎042-383-5558	小金井太陽病院 本町1-9-17 ☎042-383-5511	坂元歯科医院 買井北町1-18-5 グリーンヒルズ小金井1F ☎042-321-8204	ひばり薬局(小金井店) 本町2-11-10シェール1F ☎042-316-5579 薬局日本メディカル 本町1-18-3 ☎042-316-5407

掲載内容の詳細は、お問い合わせいただくか、市ホームページをご覧ください。費用の記載のないものは、原則、無料です。