

5.1.1 現在

世帯数 62,753 (41減) 男 61,376 (11減)

人口 124,756 (44減) 女 63,380 (33減)

※ 世帯数および人口は、住民基本台帳によるものであり、外国人住民の方を含みます。()内は前月比



ホームページ <https://www.city.koganei.lg.jp/>

モバイル(携帯電話)版 <http://www.city.koganei.lg.jp/m/index.html>

イベント等の最新情報については、事前に各担当部署や主催者にお問い合わせいただくか、市ホームページをご確認ください。

市・都民税(住民税)、所得税及び復興特別所得税(所得税) 間もなく申告の時期です

申告期間は2月16日(木)～3月15日(水)(窓口での申告は土曜・日曜・祝日を除く)

市・都民税の申告は市役所へ

申告していただくのは、令和4年中の所得です。所得が給与のみの方で勤務先から「給与支払報告書」が小金井市に提出される方、所得が公的年金のみの方で支払先から「公的年金等支払報告書」が小金井市に提出される方、市内に住んでいる方の扶養親族の方、税務署に確定申告をする(した)方以外は、市・都民税の申告が必要です。申告期間中の日曜日午前9時～午後1時に臨時窓口を開庁して申告の受け付けを行います

■申告書の入手方法 2月上旬に前年の状況に応じて郵送します。用紙が届かなかった方や、新たに必要になった方は、市民税課で入手できるほか、市ホームページからダウンロードできます

■申告に必要なもの 令和4年中の所得や控除に関する書類(源泉徴収票、生命保険や国民年金保険料の支払額証明書等)。詳細は市ホームページをご覧ください

所得税の確定申告は武蔵野税務署へ

■申告会場の開設 2月1日(水)～3月15日(水)の午前8時30分～午後4時(提出は5時まで) ※土曜・日曜・祝日を除く
▷2月19日(日)、26日(日)は開場します
▷税務署の駐車場は使用できません
▷混雑回避のために入場整理券を配付します。混

雑状況により、受け付けを早めに締め切る場合があります

▷入場整理券は、当日会場で配付するほか、国税庁公式LINEによる事前発行で入手できます
▷作成済みの確定申告書は、申告期間内に限り、市役所でもお預かりします※相談や過年分のお預かりはできません

■申告書等の入手方法 国税庁ホームページ(<https://www.nta.go.jp>)でダウンロードできます
▷1月23日(月)から、市役所市民税課でも配布します(小金井市割り当て分は数に限りがあるため、早めに終了する場合があります。配布終了後は税務署でお受け取りください)

■電子申告(e-Tax)での確定申告 国税庁ホームページの確定申告書等作成コーナーを利用すれば、自宅のスマートフォンやパソコンから手続きができます

税理士による無料申告相談

時 2月2日(木)、3日(金)、6日(月)午前9時30分～11時、午後1時～3時

所 小金井 宮地楽器ホール

対 小規模納税者、年金受給者、給与所得者

※▷不動産・株式の譲渡所得がある方は除きます▷相続税の相談は行っていません

印 事前申込サイト (<https://coubic.com/musa>)



事前申込
サイトはこちら

shinozei/booking_pages#pageContent) または事前申込専用電話(☎03-6634-5316=土曜・日曜・祝日を除く午前9時～午後5時)で

にせ税理士にご注意を

税理士資格の無い者が税務相談、税務書類の作成等を行うことは法律で禁じられています。なお、税理士は、税理士バッヂを着用しています。

公的年金を受給している方へ

公的年金等の収入金額の合計額が400万円以下で、かつ、公的年金等に係る雑所得以外の所得金額が20万円以下である方は、所得税の確定申告をする必要がありません。ただし、源泉徴収の対象とならない公的年金等の支給を受けている方は除かれます。なお、この場合でも、所得税の還付を受けるためには確定申告が必要です。

所得税の確定申告が不要の方でも、医療費控除、各種保険料控除などを追加することで、市・都民税が減額となる場合があります。この場合、市・都民税の申告が必要となります。

問▷市・都民税=市民税課市民税係(市役所第二庁舎3階☎042-387-9819)
▷所得税=武蔵野税務署(武蔵野市吉祥寺本町3-27-1 ☎0422-53-1311)

はたちの献血キャンペーン

厚生労働省、都道府県、日本赤十字社では、1月・2月にはたちの献血キャンペーンを全国各地で実施しています。

開催時間・場所等詳細は、東京都赤十字血液センターホームページ(<https://www.bs.jrc.or.jp/ktks/tokyo/>)をご覧ください。

問 健康課健康係(☎042-321-1240)



東京都赤十字
血液センター
ホームページ

献血について

全血献血

血液中のすべての成分を採血する方法です。

成分献血

血小板や血しょうといった特定の成分だけを採血します。体内で回復に時間のかかる赤血球を体内に戻すため、比較的体への負担が軽い特長があります。

		全血献血		成分献血
1回の献血量		200ml	400ml	600ml以下
採血時間※		10～15分程度		40～90分程度
年齢	男	16歳～69歳		18歳～69歳
	女	17歳～69歳 18歳～69歳		
体重	男	45kg以上		45kg以上
	女	40kg以上		40kg以上

※そのほか、受付・問診・血液検査・休憩に30分程度かかります

※65歳以上の献血については、60～64歳の間に献血経験がある方に限ります

献血された血液は どんな患者さんに使われているの?

けがなど不慮の事故で使われるイメージがあるかもしれませんが、多くはがんなどの病気治療に使われています。

献血って痛いのか?

針を刺すときや抜くときに痛みは感じますが、献血中はほとんど痛みを感じない場合が多いです。なるべく不安や痛みを抑えられるよう、各会場で工夫をしています。

Information お知らせ

委員募集

子ども家庭支援センター運営協議会

同センターの運営や活動に関して検討・審議します。

■市内在住で、令和5年4月1日現在18歳以上の方

■定2人(選考)

■任期 委嘱日から2年間

■報酬 1万円(1回)

■申 2月13日(消印有効)までに、直接・郵送、ファクスまたは市ホームページから、小論文(800字以内・課題Ⅱ「小金井市における子育てと子ども家庭支援センターの役割について」・住所・氏名・年齢・性別・職業・電話番号を明記し、同センター(〒184-0001 5 貫井北町5-18-18 ☎042-321-3161 FAX 042-321-3190)へ

「小金井市民交流センター運営協議会委員募集」

小金井市民交流センターの運営の適正化を目的として、事業運営の内容、成果、経営等について協議します。

■市内在住で、令和5年1月15日現在18歳以上の方

■定4人(選考)

■任期 委嘱日から2年間(年2回開催予定)

■報酬 1万円(1回)

■申 2月15日(消印有効)までに、直接または郵送で小論文(800字以内・課題Ⅱ「公立文化施設の役割について」と

住所・氏名・年齢・性別・電話番号を明記し、コミュニティ文化課文化推進係(〒184-8504 住所不要・市役所第二庁舎4階 ☎042-387-9992)へ

「公民館企画実行委員(公民館貫井北分館)」

公民館が行う各種事業の調査・研究と企画実施について、検討・審議します。

■市内在住・在勤・在学中、令和5年1月15日現在18歳以上の方

■定1人(選考)

■任期 委嘱日(令和6年7月20日)

■報酬 報酬規程による

■説明会 1月19日(木)午後7時から、23日(月)午後2時から、26日(木)午後2時から、公民館本館で

■選考方法 1月31日午前10時から、公民館本館で行う調整会で決定(応募する方は必ず出席してください)

■申 1月27日午後5時までに、公民館各館へ

■公民館本館 ☎042-383-1184

◇共通◇

他▽市が設置する附属機関等の委員は、原則2つまで▽小論文は返却します▽選考基準・方法等詳細はお問い合わせください

農業委員の推薦・募集

■定14人(選考)

■任期 7月20日(令和8年7月19日)

■推薦書・応募申込書配布場所 農業委員会事務局(市役所第二庁舎4階)、市ホームページ

■申 1月16日(2月28日(必着))に、郵送または直接、推薦書または応募申込書に必要事項を明記し、農業委員会事務局(〒184-8504 住所不要・市役所第二庁舎4階 ☎042-387-9882)へ

公開・議員研修会

GIGAスクール構想によって教育にはどのような変化が起きるのか?

この研修は市民の方も見学できますので、ぜひ、ご参加ください。

■時 1月31日(火)午後2時～4時

■所 市役所本庁舎3階第一会議室

■講 金子嘉宏さん(東京学芸大学教授)

■定 4人(当日先着順)

■問 議会事務局庶務調査係 ☎042-387-9947

令和5年度 校庭開放指導員募集

市立小学校の校庭開放指導員として、スポーツや遊びの指導、安全管理などをしていただける方を募集します。

■勤務日 4月～11月の土曜・日曜・祝日(夏休みを除く)

■勤務時間 4月～10月・春休み 午後1時～5時 11月～3月 午後1時～4時 30分 冬休み 午後0時30分～4時

■謝礼 5千200円(1回)

■資格等要件 市内在住の18歳以上の方で、4月から1年間継続して勤務できる方

◆◆各種審議会等の開催日程◆◆

※保育あり(要事前申込)


名称	とき	ところ	内容	問合先
行財政改革審議会	1月17日(火) 19:00～	市民会館・萌え木ホール(商工会館3階) A会議室	行財政改革の推進について	企画政策課企画政策係 ☎042-387-9826
公立保育園運営協議会(※)	1月21日(土) 15:30～	市役所第二庁舎8階 801会議室	公立保育園の現状確認と保護者が求める事業について	保育課保育係 ☎042-387-9846
長期計画審議会	1月27日(金) 18:30～	市役所本庁舎3階第一会議室	基本計画の推進および効果検証等について	企画政策課企画政策係 ☎042-387-9800
廃棄物減量等推進審議会	2月3日(金) 14:00～	野川クリーンセンター	一般廃棄物処理計画の策定について ほか	ごみ対策課減量推進係 ☎042-387-9854
情報公開・個人情報保護審議会	2月3日(金) 18:00～	市役所第二庁舎8階 801会議室	個人情報保有等届け出の報告、諮問について ほか	総務課情報公関係 ☎042-387-9926
在宅医療・介護連携推進会議	2月9日(木) 19:00～	市役所第二庁舎8階 801会議室	医療と介護の連携について ほか	介護福祉課包括支援係 ☎042-387-9845

※感染症拡大防止のため、傍聴については事前にお問い合わせください

小澤賢治氏 副市長を退任

小澤賢治氏が、令和4年12月31日をもって副市長を退任しました。

同氏は、令和4年4月に副市長に就任し、以来9か月にわたって、市政発展のために尽力されました。



■募集人員 若干名

■選考方法 書類審査および面接。面接は2月8日(水)午後2時から生涯学習課(市役所第二庁舎7階)で行います

■選考結果 応募者全員にお知らせします ※応募書類は返却しません

■申込書配布 1月16日～27日に、生涯学習課で

■申 1月30日までに、直接、申込書に必要事項を明記し、生涯学習課生涯学習係(〒184-8504 住所不要 ☎042-387-9879)へ

国民年金

前納制度がお得です

国民年金保険料は、一括して前納すると割引となり、納め忘れもなく、お得です。前納は、2年前納、1年前納、6か月前納の3種類です。

また毎月の納付でも、口座振替の場合お得な早割が選べます。割引額は左表を参考にしてください。

※左表の割引額等は、令和4年度のもので、令和5年度割引額等は、2月末までに確定予定です

新たに口座振替、クレジットカード納付を希望する

方は、2月28日(火)までに立川年金事務所へお申し込みください。早めのお申し込みをおすすめします。

すでに口座振替、クレジットカード納付で前納をしている方は、再度のお申し込みは不要です。(2年前納への変更など振替方法の変更は、手続きが必要です)

立川年金事務所 ☎042-521-0352、市保険年金課国民年金係 ☎042-387-9844

国民年金保険料の各種割引等について 令和4年度(参考)

納付方法	納付額	割引額	
2年前前納(4月～翌々3月分)	納付書払い	382,780円	14,540円
	クレジットカード払い	381,530円	15,790円
1年前前納(4月～翌3月分)	納付書払い	195,550円	3,530円
	口座振替	194,910円	4,170円
6か月前前納(4月～9月分、10月～翌3月分)	納付書払い	98,730円(年間197,460円)	810円(年間1,620円)
	口座振替	98,410円(年間196,820円)	1,130円(年間2,260円)
毎月納付	納付書払い	16,590円(年間199,080円)	-
	口座振替	16,540円(年間198,480円)	50円(年間600円)

※納付期限の最終日が土曜・日曜・祝日の場合は、翌営業日となります

※付加保険料を納付している方は、金額が異なります

衆議院(小選挙区選出)議員の選挙区が変わります

衆議院(小選挙区選出)議員の選挙区を改定する法律が施行され、都内の小選挙区は5増えて30選挙区となります。なお、小金井市は、東京都第18区から変更はありませんが、東京都第18区を構成する市に変更があります。

変更前	武蔵野市 府中市 小金井市
変更後	武蔵野市 小金井市 西東京市

選挙管理委員会事務局 (☎042-387-9888)

宝くじの助成金で町の備品を整備

(一財)自治総合センターのコミュニティ助成事業による宝くじの助成金を受け、本町五丁目第三町会がテントを、弁天通り自治会がパソコン等を整備しました。コミュニティ助成事業は、コミュニティ活動の促進と健全な発展を図るとともに、宝くじの社会貢献広報を目的としています。

広報秘書課広聴係 (☎042-387-9818)

医療費のお知らせの送付

国民健康保険被保険者の診療年月や医療費の総額等を記載したお知らせを年2回送付

しています。令和4年7月10日受診分については、2月中旬に発送予定です。

原則、世帯主あてに送付します。送付を希望されない場合は、2月3日(金)までにご連絡ください。

国民年金課国民健康保険係 (☎042-387-9833)

新型コロナウイルス感染症の影響による令和4年度国民健康保険税・後期高齢者医療保険料・介護保険料の減免

感染症拡大の影響により、主たる生計維持者が死亡または重篤な傷病を負った世帯や収入減少が見込まれる世帯は、保険料(税)が減免となる場合があります。お問い合わせください。

申請期限3月31日(金) 国民健康保険税について

国民健康保険税について

保険年金課国民健康保険係 (☎042-387-9832)、後期高齢者医療保険料について

国民年金課高齢者医療係 (☎042-387-9834)、介護保険料について

介護保険係 (☎042-387-9921)

次世代自動車の購入費用を補助します(受付再開)

電気自動車などの二酸化炭素を排出しない次世代自動車を新車で購入した方に、購入費用を補助します。

申請期限3月17日(金) 補助対象車両・金額電気自動車

10万円、プラグインハイブリッド自動車10万円、燃料電池自動車30万円

詳細は市ホームページや環境政策課で配布する要綱をご覧ください

環境政策課環境係(市役所)

第2庁舎4階(☎042-387-9817)

市立公園・環境学習館の指定管理者募集に向けた市民説明会

令和6年度より、すべての市立公園と環境学習館を一括で指定管理者制度を導入するに当たり、説明会を実施します。

時1月30日(月)午後2時~3時30分

所①市役所第二庁舎8階801会議室②オンライン

定15人(申込順)

申1月16日から、電話または市申込フォーム

Logofarm.jp/1rvt7)で環境政策課緑と公園係(☎042-387-9860)へ

ごみ減量大作戦!



日本国内の各家庭や事業所から発生する食品ロスの量は約522万トン(令和2年度)、国民1人1日当たりで換算すると約113g(お茶碗約1杯のご飯の量に近い量)となり、大量に廃棄されています。一方で、世界で飢えや栄養不足で苦しんでいる人々は約8億人いると推計されています。

食品ロス削減のためには、それぞれが主体的にこの課題に取り組み、社会全体で対応していく必要があります。

ごみ対策課では、各家庭で余っている食品を回収するフードドライブ事業、宴会や会食時の最初と最後の20分は自分の席で食事をし、食べ残しを減らす2020運動、食品ロスの削減に貢献している店舗等を認定する食品ロス削減推進協力店・事業所認定制度、さらに令和4年10月から食品ロス削減マッチングサービス「小金井カメすけ」の実証実験の実施等、食品ロス削減に関する事業に取り組んでいます。

皆さんも食材を買い過ぎないことや使い切る等、生活の中で実践できることを家族や友人と話してみてください。

ごみ対策課減量推進係 (☎042-387-9854)



「小金井カメすけ」はこちら



梶野町5丁目にある OYAKI CAFE キヨロさんが1月から出品するよ! 「小金井カメすけ」をチェックしてみてくださいね!

2月の相談日

お気軽にご相談ください

相談名	とき	ところ・問合先
市民相談	月曜~金曜日 (市役所執務時間内)	広報秘書課広聴係(市役所第二庁舎1階 ☎042-387-9818)
外国人相談 (English)	随時 (Irregular)	▷ところ=市民相談室 ▷予約が必要です(法律相談、税務相談は月1回まで)
法律相談	2月2・7・9・14・16・21・28日	▷法律相談、交通事故相談は、1月16日から、直接または電話で受け付け
税務相談	2月8・22日	▷外国人相談は、相談日の1週間前までに、直接または電話で受け付け (For English consultations, reservation by phone or in person is requested a week in advance.)
人権・身の上相談	2月20日	▷その他の相談は、相談日の当日午前9時~正午に、直接または電話で受け付け
建築・登記・表示登記相談	2月1日	▷広報秘書課広聴係 (☎042-387-9818) へ予約してください
行政相談	2月16日	▷自立生活支援課(市役所第二庁舎2階 ☎042-387-9841 FAX 042-384-2524)
相続等暮らしの書類作成相談	2月15日	▷ところ=市民相談室 ▷企画政策課男女共同参画室 (☎042-387-9853) へ予約してください
交通事故相談	2月14日	▷子育て支援課(市役所第二庁舎3階 ☎042-387-9836)
年金・労務相談	2月7日	▷教育相談所(本町6-5-3シャトー小金井別館3階 ☎042-384-2508)
手話通訳者設置	▷午前9時~午後1時=2月6・13・20・27日 ▷午後1時~5時=2月2・9・16・24日	▷経済課(市役所第二庁舎4階 ☎042-384-4999)
女性総合相談 (夫婦・家族・人間関係)	2月3・9・10・17・24日 午後1時30分~4時30分 ※保育あり(1歳以上の未就学児。要事前申込)	
ひとり親・女性相談	月曜~金曜日 (市役所執務時間内)	
教育相談	月曜~土曜日 午前9時~午後4時30分	
消費生活相談	月曜~金曜日 午前9時30分~午後4時 (正午~午後1時を除く)	
労働相談	月曜~金曜日 午前9時~午後5時 (正午~午後1時を除く)	労働相談情報センター多摩事務所(立川市柴崎町3-9-2 6階 ☎042-595-8004)
高齢者介護相	月曜~土曜日 午前9時~午後5時30分	▷小金井きた地域包括支援センター(桜町1-9-5 ☎042-388-2440) ▷小金井みなみ地域包括支援センター(前原町5-3-24 ☎042-388-8400)
高齢者向け住宅改修相談	第1~4火曜日、第2・4木曜日 午後1時15分~5時15分 ※電話で各地域包括支援センターへ予約してください	▷小金井ひがし地域包括支援センター(中町2-15-25 ☎042-386-6514) ▷小金井にし地域包括支援センター(貫井北町2-5-5 ☎042-386-7373)
木造住宅耐震相談	第2木曜日 午後1時30分~4時30分	まちづくり推進課住宅係(市役所第二庁舎5階 ☎042-387-9861) へ1週間前までに予約してください
シルバー人材センター入会相談	第2木曜日 (祝日の場合は第1木曜日) 午後1時~3時 (午後1時までに来所の方)	シルバー人材センター本町作業所(本町6-5-16 ☎0422-27-7117)
福祉サービス苦情相談	水曜日 午後1時~5時	福祉オンブズマン事務局(市役所第二庁舎8階802会議室 ☎FAX=042-383-1225) へ予約してください
創業相談 店舗・事務所物件探し相談	月曜~金曜日 午前10時~午後6時	▷ところ=東小金井事業創造センター(梶野町1-2-36) ▷同センターホームページ (https://ko-to.info/) 申込フォームまたは電話 (☎0422-31-2040) で予約してください
福祉総合相談 (ひきこもり相談含む)	▷月曜~金曜日 午前8時30分~午後5時 ▷原則第1日曜日(市休日窓口の第一開庁日に準ずる)	福祉総合相談窓口(自立相談サポートセンター) (本町5-36-17 ☎042-386-0295)



屋根の点検商法に注意!

事例1

「道路工事の説明に来た」と自宅に来訪があった。公共工事の説明かと思いい、玄関に出たら「お宅の屋根がずれている。無料で見てあげる」と言われ承諾した。その後、屋根の画像を見せられ「屋根が割れている。早く直さないと大変なことになる」と言われた。

事例2

「近くで屋根工事をしているが、お宅の屋根が見えた。ついでだから無料で見てあげる」と言われ承諾した。その後「あちこちにひびが入っている。火災保険を使えば無料で直せる」と言われた。

アドバイス

いわゆる点検商法と呼ばれる手口です。「水道水が汚染されているか無料で点検します」という事例や、「床下に白アリがないか無料で点検します」という事例など、住居や水回りの工事を勧誘する際によく使われます。

築年数が長くなると、あちこちに傷みが出てくるのは致し方ないことですが、「そろそろ直さないと」と気になっ

ているところをやっているのが点検商法です。おまけに無料と言われて「見てもらうだけならいいか」と気軽に承諾したものの、いざ傷んでいる

とあおられると断りづらい、そんな心理を突いてきます。

また、火災保険を使えば無料で直せると安易に勧誘する事例も後を絶ちません。火災保険を契約していれば、天災による家屋の破損に対し、修繕費用として保険金が支払われますが、経時劣化による家屋の傷みについては保険金は支払われません。無料で直せると思って契約したのに保険金が支払われなかったという事例もあります。

点検の後に「このままでは大変なことになる」などと契約を急かされたとしても、その場で契約するのは避けましょう。契約金額が高額になる場合もありますので、複数社へ相見積もりをとり、担当者の対応、工事内容とその費用、工事後の保証等を比較検討のうえ契約するようにしてください。

点検商法で契約した場合でも、契約から8日間はクーリング・オフが可能です。8日以内であれば、代金を払っていても工事が終わっていても、クーリング・オフできます。クーリング・オフすると、業者は代金を請求することができませんし、代金が支払われていた場合、これを返金する義務を負います。

判断に迷ったら消費生活相談室へご相談ください。



ご利用ください 就労支援サイト こがねい仕事ネット

雇用促進と就労支援の目的で、小金井市および近隣の求人情報や事業者情報、仕事に関する講座・イベント等の情報を無料で提供するホームページを開発しています。

【事業者の方】 パソコンや携帯電話を利用して、求人情報を簡単に閲覧できます。

新型コロナウイルスワクチン接種(1月) 市内医療機関や保健センターで接種を受けられます。保健センターでは、オミクロン株対応ワクチンの予約なし接種を実施しています(市内医療機関では予約が必要です)。最新情報は市ホームページをご確認ください。

Table with 3 columns: 対象 (対象年齢), 使用するワクチン (ワクチン種類), 接種場所 (接種場所)

☎新型コロナウイルス感染症対策小金井市コールセンター ☎0120-663-302、聴覚に障がいがある方など=FAK042-316-7667 ※土曜・日曜・祝日を含む午前9時～午後5時

サイトの事業者登録ページから事業者登録申請手続きを行ってください。審査を経てIDとパスワードを取得した後は、いつでも求人情報等の登録・変更・削除ができます。

ホームページURL: https://koganei-s.net/ モバイル(携帯電話)版: https://koganei-s.net/mobile/ 経済産業省関係 ☎042-387-6000



こがねい仕事ネット

事業経営者の方は 償却資産の申告を

令和5年1月1日現在、市内に償却資産をお持ちの方は、その所有状況を1月31日までに申告してください。なお、申告書は令和4年12月1日に郵送しました。該当する資産をお持ちの方で、届いていない方はご連絡ください。

また、eLTAによる電子申告ができます。利用方法等の詳細は、eLTAホームページ (https://www.eitax.lta.go.jp/) をご覧ください。

福祉のひろば 障害者福祉センター リハビリのご利用を 自立した日常生活や社会生活を営むことができるように、身体機能・生活能力の維持向上等に必要なりハビリを実施しています。

則、障害者手帳を取得している65歳未満の方で、次のいずれかに該当する方▽身体に障がいがあり、機能回復訓練を希望する方▽病気により会話が不自由になり言語訓練を希望する方▽障害者総合支援法に基づく算定額他機能訓練は、理学療法士・作業療法士・言語聴覚士が行います

障害者地域自立生活支援センター主催講演会 障がいのある方と 成年後見制度について 2月15日(水) 午後6時～8時

きたまちカフェ 認知症を予防しよう (2月～3月) 毎月第1月曜日午前10時～正午 所公民館 館員北分館 館内おしゃべり、情報交換、麻雀、囲碁など

善意の輪 社会福祉協議会取扱分

令和4年10月分 一般寄付 1万5千350円 イトーヨーカドー労働組合武蔵小金井支部 5千円 北多摩東地区更生保護女性会小金井分区分

子育て 親子収穫体験と 地場産野菜の試食会 2月5日(日) 午前11時～正午 所東町1-41 付近 大根の収穫と地場産野菜で作った料理の試食など



「い」存じですか

ひとり親家庭支援制度

ひとりの親家庭の「生活の維持」や「仕事と家事・育児の両立」などを支援するため、次のような制度があります。ぜひ活用ください。

①～③は、18歳に達した

① ひとり親家庭等医療費助成

医療保険の自己負担すべき額から一部負担金を控除した額を助成します。

対次のいずれかの状態にある方
 ▽ひとり親家庭等の母または父および児童
 ▽両親がいない児童などの養育者およびその児童

② 児童育成手当

対次のいずれかの状態にある児童を養育している方
 ▽父母が離婚した児童
 ▽父または母が死亡した児童
 ▽父または母が生死不明である児童

▽婚姻によらないで生まれた児童など

③ 児童扶養手当

■**手当額** ②Ⅱ児童1人につき、月額1万3千500円（児童に障がいがある場合は加算あり）③Ⅱ月額4万3千700円、1万600円（児童2人目1万100円、5千900円、3人目から1

④ ホームヘルプサービス

ひとりの親家庭が、一時的な理由でお困りのときに、育児や家事などを行うホームヘルパーを派遣します。新型コロナウイルスワクチン接種の際も利用可能です。

対次のいずれかに該当する方
 ▽ひとり親家庭となつてから2年以内の家庭
 ▽技能習得のため、職業能力開発センター等に通学している場合
 ▽就職活動等、自立促進に必要と認められる場合
 ▽疾病、出産、看護、事故、災害、冠婚葬祭、学校等の公的行事への参加の場合
 ▽乳幼児または小学校に就学する児童がいる家庭で、就業の事情により支援が必要な場合

⑤ 母子及び父子福祉資金

ひとりの親家庭の生活の安定を図るための貸し付け制度です。

対都内在住（6か月以上）で、20歳未満の子を扶養しているひとり親家庭の母または父

■**貸付金の種類** 事業開始資金、事業継続資金、修学資金、就学支度資金、修業資金、就職支度資金、住宅資金、結婚資金など

■**償還方法** 償還期間は、3～20年ですが、貸付金の種類により異なります

⑥ 母子家庭及び父子家庭自立支援給付金

ひとり親家庭の母または父が、就業に際し必要な教育訓練講座を受講した場合に受講費の一部を補助します。

対20歳未満の児童を扶養している母または父で、次のすべての要件を満たす方
 ▽児童扶養手当を受給しているか、児童扶養手当の支給要件と同等の所得水準の方
 ▽当該講座の受講が就業のために必要と認められる方
 ▽過去に本給付金の支給を受

要な場合があります



母子・父子自立支援プログラム

児童扶養手当を受給している方等を対象とし、面接により希望や経験などを伺ったうえで、ハローワークと連携して就労を支援します。

対20歳未満の児童を扶養している母または父で、次のすべての要件を満たす方
 ▽児童扶養手当を受給しているか、児童扶養手当の支給要件と同等の所得水準の方
 ▽修業年限が1年以上の養成機関において、対象資格の取得が見込まれる方（6か月以上で対象となる場合あり）
 ▽就業または育児と修業の両方が困難な状況にあると認められる方

▽過去に本給付金の支給を受けていない方

母子家庭等や女性の生活上の問題、経済上の問題など、各種の相談に母子・父子自立支援員が応じます。

ひとり親家庭等支援

ひとり親家庭で養育費の取り決めを行うにあたり、公正証書等作成経費および保証会社との養育費保証契約締結経費に対して、それぞれ5万円を上限に補助します。

詳細は市ホームページをご覧ください。

共通

問①～③Ⅱ子育て支援課 助成係（☎042-387-9833）
 ④～⑥Ⅱ子育て支援課 子育て支援係（☎042-387-9836）

乳幼児・義務教育就学児医療費助成制度

義務教育就学前の乳幼児の保護者の方を対象に乳幼児医療費助成制度を、また、義務教育就学児の保護者の方を対象に義務教育就学児医療費助成制度を実施しています。助成を受けるには所得制限

令和5年度 保育施設等の利用申請 二次募集受付

■**受入予定人数** 2月1日から市ホームページに掲載します
 ※集計が整いつた後、一次募集繰り上げ選考分を反映した募集人数を更新予定です
 ※利用希望者が保育施設等の受け入れ予定人数を超えたときは、一定の基準に従い、入所指数等の高い児童から順次利用開始となります
 ※0歳児は、生後57日目を以降から利用対象となります
 ■**申請基準** 保育施設等へ利用申請できる児童は、その保護者のいづれかが、一定の要件により保育に当たることができなければならない
 ※育児休業取得中で、入園が内定した方は、4月中に育児休業を終了してもらう必要があります
 育児以外のお子さんも同様です
 ■**利用料** 保護者の住民税所得割額（市区町村住民税のみ）に応じて決定します
 ■**申請書等配布** 保育課、各保育施設等、市ホームページ



（中学生以上の保護者に限る）等の基準がありますので、また医療証をお持ちでない保護者の方は、お問い合わせください。
 問子育て支援課 助成係（☎042-387-9833）



①学童保育所子育てひろば 「たけとんぼ」(第二小学校)

所 桜町 2-3-60
 電話 042-383-5488
 ■実施日 月曜・火曜・金曜日午前10時30分～午後0時45分
 ※小学校休校日(三期休業および学校行事の振替休業日)はお休みします
 ■特徴 学童保育所が市営グラウンドに囲まれた静かな場所で実施しています。広くて明るい育成室で、のびのびと過ごしています。お気軽にお越しください



小金井市子育てひろば

保存版

こ・こ・いこマップ

こがねい・こそだて・いこうマップ

乳幼児と保護者の相互交流のため、子育てひろばを実施しています。ぜひ、ご利用ください。
 感染症対策のため、当面の間、屋食の場の提供等は、一部禁止または制限を設けて行っています。また、各ひろばのルールや開設日・イベント等の最新情報については、各施設にお問い合わせいただくか各ホームページをご覧ください。

ゆりかご



児童館



学童保育所



⑪緑児児童館「ほのぼのサロン」

所 緑町 4-18-25
 電話 042-383-6910
 ■実施日 月曜～土曜(フリースペース) 午前10時～午後3時(土曜日は午後1時まで)
 水曜日=1歳児以上「あそぼうよ」、木曜日=0歳児「ひよこ」いずれも午前10時～正午
 ■特徴 おもちゃがたくさんある乳幼児専用の部屋で、いつでも遊べます。年齢別の「あそぼうよ」「ひよこ」には毎回たくさんのお子さんが集まっています
 ■イベント 誕生日会、インスタ映えのつどい(寝相アート)、ベビーマッサージ、離乳食講習会、アイテム交換会、手型・足型取り、各種相談会など



②本町児童館「乳幼児のつどい」

所 本町 5-4-25
 電話 042-383-1176
 ■実施日 月曜・水曜・木曜 午前10時～午後2時
 月曜日=0～2歳児交流会、水曜日=1歳児以上交流会、木曜日=0歳児交流会、土曜日=パパとあそぼう(月1回実施。正午まで)
 ■特徴 乳幼児と保護者が楽しく遊んだり、おしゃべりできるひろばです。絵本やおもちゃ、滑り台や足蹴り車など身体を動かす遊びも人気です。季節ごとにイベントなども行っています
 ■イベント 誕生日会、ベビータッチセラピー、ベビーフォトアート、リトミック、各種相談会など



③子ども家庭支援センター「ゆりかご」

所 貴井北町 5-18-18 保健センター1階
 電話 042-321-3141
 ■実施日 火曜～土曜 午前10時～午後4時(一部要事前申込)
 ■特徴 保健センター内にあるゆりかごは、0歳～就学前のお子さんと保護者が、遊べるひろばです。赤ちゃんコーナーやままごと、汽車、絵本、木のおもちゃなど沢山のおもちゃがあります。ひろばが皆さんにとってホットできる場所になればと願っています。どうぞお気軽にいらしてください
 ■イベント 0歳のあつまり、地域ボランティアさんによるお楽しみ、お父さんとあそぼう、講座やグループワークなど



④学童保育所子育てひろば「さわらび」(第四小学校)

所 貴井南町 3-6-27
 電話 042-383-5489
 ■実施日 月曜・火曜・金曜日午前10時30分～午後0時45分
 ※小学校休校日(三期休業および学校行事の振替休業日)はお休みします
 ■特徴 三楽公園の隣の木々に囲まれた静かな場所で実施しています。近くに子ども家庭支援センター「ゆりかご」もありますが、「さわらび」は少人数でこごんまりとした雰囲気です。三楽公園の遊具も目の前にあるので、外遊びもできます



⑤貴井南児童館「乳幼児のつどい」

所 貴井南町 4-3-23 貴井南センター1階
 電話 042-383-9777
 ■実施日 月曜・木曜・金曜日午前10時～午後1時30分、土曜 午前10時～正午(月1回)
 月曜・金曜日=0～2歳児交流会、木曜日=0歳児交流会
 ■特徴 明るく広い部屋でおもちゃや滑り台で遊べます。年齢に合わせてお子さんを布団に寝かせて遊んだり、足蹴り車や平均台などで遊んでいます。館庭も利用できます
 ■イベント 誕生日会、離乳食講習会、寝相アート、その他季節行事や工作など



⑥学童保育所子育てひろば「まえはら」(前原小学校)

所 前原町 3-3-16
 電話 042-383-1179
 ■実施日 月曜・火曜・金曜日午前10時30分～午後0時45分
 ※小学校休校日(三期休業および学校行事の振替休業日)はお休みします
 ■特徴 野川沿いの前原小学校の中にあります。三角公園に隣接していますので、ブランコ遊びや野川に降りてお散歩も楽しめます。楽しい時間を過ごしていただけるよう、温かい雰囲気づくりを大切にしていますので、今日誰かに聞いて欲しい話、日々の育児の疑問や悩みなど、気軽におしゃべりしに来てください



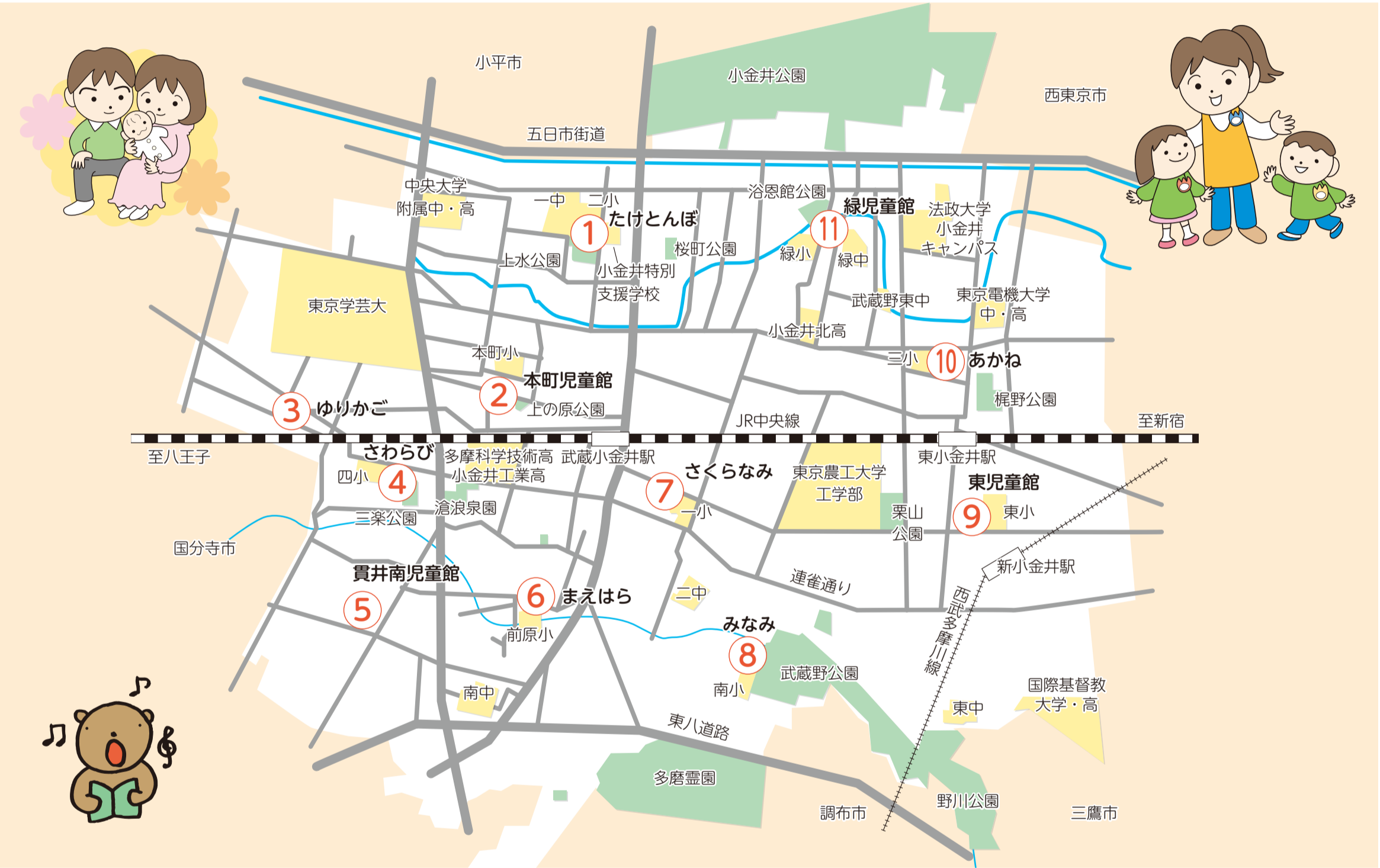
⑦学童保育所子育てひろば「さくらなみ」(第一小学校)

所 本町 1-2-13
 電話 042-383-1183
 ■実施日 月曜・火曜・金曜日午前10時30分～午後0時45分
 ※小学校休校日(三期休業および学校行事の振替休業日)はお休みします
 ■特徴 児童館が遠い地域にあるひろばなので、近くに行ける場所ができてよかったとの声を聞きます。広い室内を遠慮なく足蹴り車で走り回ったり、大きな声を出して遊んでも大丈夫です。JR武蔵小金井駅に近いので、お買い物や用事ついでに、お気軽にお立ち寄りください



⑧学童保育所子育てひろば「みなみ」(南小学校)

所 前原町 2-2-21
 電話 042-383-1167
 ■実施日 月曜・火曜・金曜日午前10時30分～午後0時45分
 ※小学校休校日(三期休業および学校行事の振替休業日)はお休みします
 ■特徴 近くに武蔵野公園もあり、自然豊かな環境の中にあります。のんびりと室内遊びを楽しんでいます。また、玄関には、学童保育所の児童が野川や原っぱで捕まえてきた魚や虫もいるので、ひろばに遊びに来た子どもたちのお気に入りの場所にもなっています



2月のじどうかん

【休館日＝日曜日、11日(祝)、23日(祝)、28日(火)】



詳細は、公立小・中学校に配布している「毎月のだより」や市ホームページをご覧ください。申し込みは原則、電話または直接、各児童館へ。

未＝未就学児対象(保護者同伴)
小＝小学生対象
中＝中学生対象
高＝高校生世代対象

共通	
移動児童館・わんぱく号	時18日(土)午後1時～3時(雨天中止) 所都立武蔵野公園くじら山 内トランプゲームと豚汁で寒さに打ち勝とう 対幼児～中学生 定40人(申込順。幼児は8人まで) 費100円 申1月20日から、緑児童館へ
今月のおもちゃ病院	時東児童館＝1日(水)、緑児童館＝13日(月)、貫井南児童館＝15日(水)。いずれも午前10時～午後1時(受け付けは正午まで) 費1件100円
本町児童館(☎042-383-1176)	
乳幼児のつどい困	時内月曜日は0～2歳児交流会。水曜日は1歳児交流会、15日午前11時から＝幼児食講座 定6組(申込順) 申1月24日から、22日＝誕生日会。木曜日は0歳児交流会、9日午前11時から＝ベビータッチセラピー 定6組(申込順) 申1月24日から。交流会は正午まで。4日(土)午前10時～正午＝パパとあそぼう「節分ごっこdeオニちゃんのあて」
本町工作道場困内	時18日(土)午後2時～4時 内スノードーム作り 対幼稚園世代～小学生 定12人(多数抽選) 費50円 申1月17日～23日
東児童館(☎042-383-1177)	
常設子育てひろば困	時内月曜～土曜日午前10時～午後4時。2日(木)＝おはなし会、6日(月)＝誕生日会、14日(火)＝手遊び、18日(土)＝おとうさんもいっしょ。8日(水)午前10時30分から＝乳幼児のための救急法 定15組(多数抽選)、15日(水)午前10時から～11時から＝離乳食講座 定各回5組(多数抽選)、20日(月)午前10時30分から～午前11時15分から＝リズム遊び 定各回8組(多数抽選) 申いずれも1月20日～30日
おはなし会困内	時9日(木)午後3時30分から 内絵本の読み聞かせ、工作等 定10人(申込順) 申1月20日から
わくわくキッズ困内	時13日(月)午後3時30分から 内ダンボールで秘密基地作り 対幼稚園世代～小学校3年生 定15人(多数抽選) 申1月20日～28日
専門相談事業	時内13日(月)＝子育て相談、21日(火)＝思春期相談、いずれも午前10時～午後1時 申いずれも随時受付
中高生世代あつまれ!!「ぶれいすHIGAJI」申内	時内水曜日午後6時～8時はフリースペース。1日＝ひがじハローワーク(保育士) 定10人(申込順) 申1月20日から
貫井南児童館(☎042-383-9777)	
乳幼児のつどい困	時内月曜・金曜日は0～2歳までのフリースペース。6日午前10時30分＝乳幼児のための応急救命講習会、10日＝寝相アート「バレンタインバージョン」、13日午前11時30分から＝幼児グループ説明会、20日＝手形アート「ひなまつり」、27日午前11時45分から＝誕生日会とおはなし会。木曜日は0歳児交流会、9日＝寝相アート「バレンタインバージョン」、16日午前10時30分＝利用者懇談会、交流会は午前10時～午後1時。4日(土)午前10時～正午＝ヌクイダディ集まれ
あそぼうキッズ困	時3日(金)午後3時30分～4時30分 内鬼のお面作りと豆まき 対幼稚園世代 定10人(申込順) 申1月19日から
中・高校生世代のスペース@ヌクイ申内	時内金曜日午後5時30分～8時はフリースペース。10日・3月3日午後6時30分から＝陶芸体験パート3「マイ埴輪作り」 定7人(申込順) 費150円(他要全日参加) 申1月19日から
緑児童館(☎042-383-6910)	
子育てひろば「ほのぼのサロン」困	時内月曜～土曜日午前10時～午後3時はフリースペース(土曜日は1時まで)。水曜日は1歳児以上あそぼうよ、1日午前10時30分から＝豆まきごっこ、15日＝ちよこっと体験幼児グループ 定15組(申込順)、22日午前11時15分から＝誕生日会とおはなし会。木曜日は0歳児ひよこ、2日＝インスタ映えの日「節分」、16日①午前10時から＝離乳食講習会②11時から＝離乳食等相談会 定①7組(申込順) 申1月17日から。交流会は正午まで
ロビンソンクラブ困	時6日(月)午後3時15分から 内陶芸 対幼稚園世代 定6人(多数抽選) 費150円 申1月17日～23日
あつまれみどりっこ困	時16日(木)午後3時15分から 内自由あそび 対幼稚園世代 定5組(申込順) 申1月17日から

教育委員会

第11回定例会

(11月22日開催)

【議題】

▽損害賠償の額を定め、和解することに関する議案の提出依頼について

▽第2次小金井市スポーツ推進計画(案)について

▽小金井市長期計画審議会委員の推薦について

【報告事項】

▽令和3年度小金井市立小・中学校の不登校児童・生徒数について▽令和6年度以降の海の移動教室について

会議録は、情報公開コーナー(市役所第二庁舎6階)、図書館本館、市ホームページで閲覧できます。

◎次回教育委員会の日程

時2月14日(火)午後1時30分から 所市役所第二庁舎8階 80会議室 副庶務課庶務係(市役所第二庁舎7階 ☎042-387-9872)

令和5年度市立小学校校庭利用団体の登録受付

市立小学校の校庭利用を希望する団体の令和5年度分の登録を受け付けます。

▽市内在住・在学の小・中学生10人以上で構成され、常時8人以上で使用し、年間を通じて定期的に活動するスポーツ団体 ■登録用紙の配布・受付1月16日(月)～30日(月)に直接、生涯学習課生涯学習係(市役所第二庁舎7階 ☎042-387-9879)へ

子どもの笑顔をみんなで守る虐待かな?と思ったら(通告・相談)

・連絡は匿名で行うことも可能です

・連絡者や連絡内容に関する秘密は守られます

▽子ども家庭支援センター(相談窓口) ☎042-321-3146 月曜～土曜 午前9時～午後5時

▽児童相談所虐待対応ダイヤル(緊急時) ☎189

※お近くの児童相談所につながります

※☎189がつながらない場合は、☎0120-189-783へ

2月のみんなであそぼうほいくえん

施設名	催し(原則保護者同伴)
光明第二(☎042-381-8706)※3	作って遊ぼう※1＝時16日(木)午前10時～11時 対未就園児 定8組 申1月25日から
ひなぎく(☎0422-55-4417)※2	おはなし会※1＝時7日(火)午前10時～11時 対未就学児 定5組 申1月16日から、栄養士による離乳食のおはなし※1＝時10日(金)午前10時15分～11時 対0歳児 定5組 申1月16日から、にこにこサロン※1＝時24日(金)午前10時15分～11時 対1～2歳児 定5組 申1月16日から
しんあい(☎042-381-2263)※3	リズム遊びを楽しみましょう※1＝時24日(金)午前9時30分～11時 対未就学児 定6組 申2月17日から
貫井(☎042-381-3575)※3	お庭で遊ぼう※1＝時8日～22日の毎週水曜日午前10時～11時30分 対未就園児 定各日5組 申1月23日から、わらべうたの会※1＝時10日(金)・24日(金)午前10時～10時30分 対0～2歳児 定各日3組 申1月23日から
アスク武蔵小金井北口(☎042-386-8505)※3	節分お楽しみ会※1＝時3日(金)午前10時～10時30分 対1～3歳児 定3組 申1月16日から
駅前コスモ(☎042-383-7755)※2	保育園体験※1＝時20日(月)午前9時45分から 対妊婦とパートナー 定3組 申1月16日から
グローバルキッズ武蔵小金井(☎042-387-8022)※3	バレンタインメニューを作ってみよう※1＝時2日(木)午前10時から 対未就園児・妊婦 定5組 申1月20日から、絵の具遊び(制作)・保健指導※1＝時9日(木)午前10時から 対未就園児・妊婦 定5組 申1月20日から、ベビーマッサージ・保健指導※1＝時16日(木)午前10時から 対未就園児・妊婦 定5組 申1月20日から
第六コスモ(☎042-383-3838)※3	妊婦さん集まれ※1＝時毎週水曜・木曜日(祝日除く)午前9時45分から 対妊婦とパートナー 定各日2組 申1月16日から
小金井公園ハイジ(☎042-316-6674)※3	いっしょにお散歩しましょう(ふゆの自然探検)※1＝時2日(木)午前9時45分から 対2歳児 定4組 申1月16日から、ようこそ赤ちゃんピーカブー(いないいないばあ)※1＝時7日(火)午前9時45分から 対妊婦とパートナー 定4組 申1月16日から

施設名	催し(原則保護者同伴)
東京工学院きしゃぼつぼ(☎042-387-4819)※3	ちびっこどんぶり※1＝時1日(水)午前10時～正午 所東京工学院専門学校保育実習室 対1～2歳児 定20組 申1月18日～31日、ちびっこどんぶり出前保育＝時15日(水)午前11時～11時30分 所府中の森公園もり公園にじいる広場※雨天中止 対1～2歳児
ドリームキッズ小金井(☎0422-30-5130)※3	子育て広場(育児相談・離乳食の進め方・身長体重計測・お庭で遊ぼう)※1＝時13日(月)午前9時45分から ※雨天中止 対未就園児 定5組 申1月16日から
第十コスモ(☎042-380-7777)※3	一緒に遊ぼう※1＝時毎週水曜日午前9時45分から 対0歳児 定各日3組 申1月16日から、保育園はこんなところ※1＝時毎週水曜日午前9時45分から 対妊婦とパートナー・出産後の保護者 定各日3組 申1月16日から
キッズガーデン小金井桜町(☎042-316-5170)※3	親子でSDGs布切れで縫わないポーチづくり※1＝時27日(月)午前10時30分から 対未就学児 定10組 申1月23日から
しんあいのぞみ(☎042-401-1721)※3	作って遊ぼう※1＝時3日(金)午前10時から 対未就学児 定3組 申1月27日から
上水ハイジ(☎042-316-1771)※3	いっしょにお散歩しましょう(ふゆの自然探検)※1＝時22日(水)午前9時30分～10時45分 対0～2歳児 定6組 申1月16日から、ようこそ赤ちゃんピーカブー(いないいないばあ)※1＝時28日(火)午前9時45分～10時45分 対妊婦とパートナー 定3組 申1月16日から
二十コスモ(☎042-382-1130)※3	育児相談※1＝時毎週水曜日午後2時～2時30分 対1歳児 定3組 申1月16日から、リトミック体験※1＝時毎週水曜日午後3時から 対3～4歳児 定3組 申1月16日から
キッズガーデン小金井中町(☎042-316-7301)※3	おうちモンテッソーリ(モンテッソーリ教具づくり)※1＝時9日(木)午前9時45分～11時 対未就園児 定5組 申1月26日から、ゆる～く話そう(座談会)※1＝時16日(木)午前9時45分～11時 対妊婦とパートナー 定5組 申2月2日から

※1＝要事前申込(申込順) ※2＝申月曜～金曜日午前8時30分～午後5時 ※3＝申月曜～金曜日午前10時～午後4時

— 2月の各種事業案内 —

健康課

	とき	ところ	内容
乳幼児健康相談 (のびのび広場 相談)	2月1日(水) 13:30~15:30	公民館貫井南 分館	▷身体測定、育児および保健・栄養相談・母乳 相談 ▷歯科相談(保健センターおよび公民館東分館 のみ実施) 対乳幼児。妊産婦 他持ち物等があります。事前に予約してくださ い。月1回のみ参加可
	2月3日(金) 13:30~15:30	婦人会館	
	2月9日(木) 9:30~11:00	保健センター	
	2月15日(水) 13:30~15:30	公民館東分館	
	2月27日(月) 13:30~15:30	桜町上水会館	
成人健康相談 (医師・保健師)	2月17日(金) 13:30~15:00	保健センター	▷血压測定、体脂肪測定、 健康相談など ▷医師との相談は13:30~ 14:45(要予約。ただし当 日空きがあれば予約なしで も相談可) ▷聴覚検査(要予約)
栄養相談 (管理栄養士)	2月17日(金) 13:30~15:30	保健センター	▷食生活で気になること、離乳食など▷要予約 ▷別の日程をご希望の方は、ご相談ください

※保健師・管理栄養士・歯科衛生士による電話相談は随時受け付けます

健康診査名	とき	対象
3~4か月 児・産婦健 康診査	2/2(木)	令和4年10月生 まれの乳児と母 親
	/16(木)	
1歳6か月 児健康診査	2/7(火)	令和3年7月生 まれの幼児
	/21(火)	
3歳児健康 診査	2/8(水)	令和2年1月生 まれの幼児
	/22(水)	

**2月の乳幼児・
産婦健康診査**
対象の方には、案内状を郵
送しますので、届かない方
は、ご連絡ください。
健康課

うす味は生活習慣病になら
ないためのポイントの1つで
す。減塩を学んでみませんか。
時2月10日(金)午前10時~
11時15分所保健センター定10
人(申込順)他希望者にはみ
そ汁の塩分測定を行います申
1月16日から、電話で健康課
へ

**楽しい学校生活のために
就学支援シートの活用を**
就学支援シートは、小学校
入学に際し、ご家庭や幼稚園・
保育園でのお子さんのようす
や配慮してきたことなどを就
学する小学校へ引き継ぎ、学
校生活を楽しく送るために
活用していただくものです。
なお、必要に応じて就学前
療育機関等と相談のうえ、作
成してください。
令和5年4月に市立小学校
へ入学するお子さん**配布場
所**市内幼稚園・保育園、教
育相談所、学務課(市役所第
二庁舎7階)、市ホームペー
ジ**提出方法**シートに必要事
項を明記し、就学先の小学校

市内小・中学校等に在籍す
る児童・生徒の日ごとの学習
成果を発表する、造形美術作
品を中心とした作品展です。
詳細は、市ホームページを
ご覧ください。
時1月20日(金)~24日(火)
所小金井 宮地楽器ホール小
ホール・市民ギャラリー**参
加校**市立小・中学校、東京学
芸大学附属小金井小・中学
校、都立小金井特別支援学校
小学部、中央大学附属中学校
b指導室指導係(☎042-387-
9877)

健康ガイド

健康課(保健センター)
☎042-321-1240
〒184-0015
貫井北町5-18-18

**親子歯科教室
子どもの
歯並び相談**
時2月15日(水)午後3時~
4時所保健センター対小学生
と保護者(保護者のみ可)
申電話で健康課へ

**栄養講習会
うす味に慣れよう**
うす味は生活習慣病になら
ないためのポイントの1つで
す。減塩を学んでみませんか。
時2月10日(金)午前10時~
11時15分所保健センター定10
人(申込順)他希望者にはみ
そ汁の塩分測定を行います申
1月16日から、電話で健康課
へ

胃がん検診・肺がん検診・ 大腸がん検診・乳がん検診

実施日	検診場所	検診名
3月20日(月) 午前のみ	保健センター	胃がん・大腸がん
3月22日(水)		胃がん・肺がん・大腸がん
3月27日(月)		胃がん・肺がん・大腸がん・乳がん

※胃がん検診は午前のみ

時所 上表のとおり
内対定 ¥右表のとおり
他▷申込結果は、検診開始日の約2週間前に郵送予定▷検診時間の指定不可▷乳がん検診は、新型コロナワクチンの接種後6週間以上経過しての受診を推奨します
申1月31日(必着)までに、郵送(1人1通)で住所・氏名(ふりがな)・生年月日・電話番号・希望する検診名・希望日(3つまで。大腸がん検診は不要)・肺がん検診は喀痰細胞診受診希望の有無(有りの場合は喫煙年数と1日本数)を明記し、健康課健康係へ※▷市ホームページからも申請可▷申込状況によって、同日に複数受診ができないことがあります

検診内容	対象	定員	費用		
胃がん検診	バリウムを飲んだの胃部X線検査	令和5年3月31日現在40歳以上で同検診を今年度未受診の方	次の方は受診できません▷胃がん内視鏡検査を今年度受診済(予定も含む)の方▷過去1年以内に開腹手術を受けた方▷腸閉塞の既往がある方▷妊娠中もしくはは妊娠の可能性がある方▷まっすぐに立てない方▷検査中指示に従って動けない方▷バリウムアレルギーの方▷誤嚥をしやすい方※問診により、検診をお断りする場合があります	1日あたり45人(多数抽選)	1,000円
肺がん検診	胸部X線検査、喀痰細胞診	令和5年3月31日現在40歳以上の女性	喀痰細胞診については、50歳以上で喫煙指数(喫煙年数×1日本数)が600以上の希望する方に受診票と容器を送付します。検診当日に喀痰を採取した容器を受診票とともにお持ちください。※喀痰細胞診のみの受診は不可	1日あたり150人(多数抽選)	いずれも500円
大腸がん検診	免疫学的便潜血検査2日法		検査キット等を郵送しますので、期間内に提出してください		500円
乳がん検診	マンモグラフィ検査	令和5年3月31日現在40歳以上の女性	令和3年4月以降に市の乳がん検診を受診していない方。なお、次の方は受診できません▷現在授乳中、妊娠中、断乳後6か月以内の方▷乳房疾患で治療中、経過観察中、手術後の方▷まっすぐに立てない方▷心臓にペースメーカーを装着している方▷豊胸手術をした方※問診により、検診をお断りする場合があります	1日あたり50人(多数抽選)	2,000円

▷いずれも受診票の提出時に納入▷生活保護世帯・住民税非課税世帯の方は、減免制度があります

情報ア・ラ・カルト

このコーナーでは、市民グループなどの催し物等を紹介し、事業の実施内容に市および教育委員会は携わっていませんので、ご不明な点は、主催者にお問い合わせください。

(掲載内容についての責任は主催者側に負っていただきます)

後援事業

掲載を希望する団体は、後援申請を行った担当課に記載方法・締切日などを確認してください。

催し・講座

●ラミィキューブ体験会 時 1月21日(土)午後1時30分～7時(入退場自由) 所 小金井 宮地楽器ホール 内 ボードゲームの体験会 対 小学校3年生以上 料 無料 申 電話、EメールまたはSMSでラミィキューブの会・井口 (☎090-7632-3260) 表 legames@buckeye.co.jp) へ

●ペット防災生活 時 1月28日(土)午前10時から 所 婦人会館 内 災害時のペット防災対策について 講 鈴木清隆さん(NPO災害ペット危機管理士) 定 25人(申込順) 申 1月15日から、電話で梶野公園サポーター会議わんわんパトロールの会・小野 (☎090-4177-4860) へ

●朝のおさんぽコンサート 冬公演 木管五重奏で奏でる愛のクラシック 時 2月1日(水)午前10時から、11時から(各回30分) 所 小金井 宮地楽器ホール小ホール 定 各回75人(当日先着順) 料 各回500円(未就学児無料) 問 アンサンブル小金井・間遠 (☎070-8551-8416)

●聞いてきいての会朗読発表会 時 2月4日(土)午後1時30分開演(1時開場) 所 小金井 宮地楽器ホール小ホール 定 120人(当日先着順) 料 無料 問 同会・尾上 (☎042-385-0251)

●ホルンってどんな楽器?ホルンを知る音楽会 時 2月5日(日)午後1時30分開演 所 公民館貫井北分館 内 白井佑香さん(ホルン奏者)ほか 対 3歳以上の方 定 40人(申込順) 料 大人1,000円、小学生以下500円 申 1月

15日から、電話ではじめてオペラの会・大野 (☎090-6713-0617) へ

●ウクライナ復興支援 小金井さくら寄席 時 2月11日(祝)午後2時開演 所 小金井 宮地楽器ホール 内 柳家さん喬、柳亭小痴楽、柳家菘三郎、三増紋之助による寄席 対 小学校4年生以上 定 550人 料 3,500円 申 同ホール2階事務室またはチケットぴあで 問 東京小金井さくらロータリークラブ (☎042-387-6688)

●小金井市子供会育成連合会創立60周年イベント こども会見本市 時 2月12日(日)午前11時30分～午後3時 所 小金井 宮地楽器ホール小ホールほか 内 子供会紹介パネル展示と縁日出店 他 混雑時は入場制限あり 問 同会・永井 (☎050-1465-5651)

●ヴァレンタインコンサート 恋する日愛する日 時 2月13日(月)午後3時開演 所 小金井 宮地楽器ホール 内 稲葉美和子(二期会会員)ほかによる日本、ドイツ、フランスの歌曲トーク付きコンサート 定 75人(申込順) 料 2,500円 申 1月15日～2月5日に、電話でムジカフェリーチェ (☎080-5482-6625) へ

スポーツ

●地域別対抗卓球大会 時 2月26日(日)午前9時から 所 総合体育館 内 市内地域別のチーム(8人以上)での3ダブルス2シングルス戦 対 市内在住の方 定 100人(多数抽選) 料 4,000円(1チーム) 申 2月10日までに、電話またはファクスで市卓球連盟・小島 (☎FAX=0422-88-7213) へ

武蔵野税務署 (☎0422-53-1311) へ

■1月26日は文化財防火デー 文化財防火デーは昭和24年1月26日に発生した法隆寺金堂の火災を契機として、昭和30年に定められました。小金井消防署では、自衛消防訓練の実施などを呼びかけ、将来に継承すべき貴重な財産である文化財の火災予防を推進しています 問 小金井消防署

(☎042-384-0119)

■ミツバチを飼育する場合は届け出が必要 養蜂振興法の定めるところにより、毎年1月末まで、もしくは蜜蜂の飼育開始日が決まった時点で飼育届の提出が必要です 申 HPを参照のうえ、都農業振興事務所(☎042-548-4868) HP https://www.sangyo-rodo.metro.tokyo.lg.jp/sinsei/nourin/mitsubachi/) へ

■東京ブリッジサポーター講習会 時 2月17日(金)午後1時～4時30分 所 (公財)東京都道路整備保全公社(新宿区) 対 都内在住・在勤の方に 定 30人(多数抽選) 申 1月31日までに、ホームページを参照のうえ、同公社 (☎03-5381-3351) HP http://www.tmpc.or.jp/) へ

■湖南衛生組合競争入札参加資格登録申請の受付 令和5・6年度に建設工事(工事請負、設計等)で契約を希望される方、入札参加資格登録申請の受け付けを行います 時 2月1日(水)～28日(火) 申 ホームページを参照のうえ、同組合(☎042-561-1551) HP https://konan-eisei.jp/) へ

サークルのひろば

掲載を希望する団体は、公民館各館へ。開催日・場所等の詳細は、各団体へ。

◆英会話・イングリッシュローズ 原則毎週金曜日午前10時～11時30分、公民館貫井北分館で。講師は女性イギリス人。中級～上級。連絡は菊地 (☎042-387-0606)

◆緑小卓球愛好会(硬式・ラージ) 原則毎週土曜日正午～午後3時、緑小体育館で。コーチの指導あり。初心者歓迎。連絡は舟川 (☎090-8114-4881)

◆混声合唱団・こーろまろん 原則月2回土曜日午後1時30分から、公民館本館ほかで。講師は木村裕平さん。歌う事が好きな方歓迎。連絡は長坂 (☎090-3592-0900)

◆ピアノサークル・おんぷ 不定期。公民館本館ほかで。男女問わず中高年の初・中級者対象。1回1,000円～2,000円。連絡は吉野 (☎090-1734-8636)

◆リフレッシュ英会話サークル 原

■東京都消費生活調査員募集 内 消費生活に関する調査を行い、業界や事業者に対する指導や事業行為の適正化に活用します 定 300人 申 詳細は、HPを参照のうえ、2月14日までに、都消費生活部消費者情報担当 (☎03-5388-3076) HP https://www.shouhiseikatu.metro.tokyo.jp/chousa/t_chosain) へ

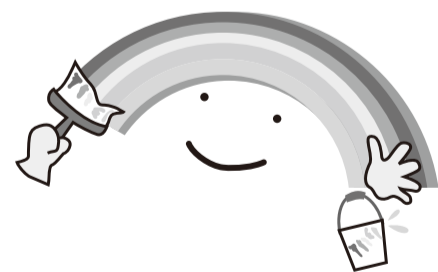
■下水道モニター募集 任期=4月1日から1年間 内 アンケートの回答、施設見学会への参加等 対 都内在住の令和5年4月1日現在18歳以上でホームページ等の閲覧が可能な方 定 1,000人(多数選考) 他 謝礼あり 申 HPを参照のうえ、東京都下水道局 (☎03-5320-6693) HP https://www.gesui.metro.tokyo.lg.jp/) へ

■eLTAX電子納税が大変便利です これまでのインターネットバンキング等での納付に加えて、事前に登録した口座から引き落としができるダイレクト納付ができます。詳細は、ホームページ参照 問 eLTAXヘルプデスク (☎0570-081459) HP https://www.eltax.lta.go.jp/) へ

則月3回土曜日午後7時30分～9時、婦人会館で。講師はネイティブ。1回2,000円。見学歓迎。連絡は板谷 (☎090-9330-8615)

◆イタリア語会話・ポコアポコ 原則毎週日曜日午後1時から、公民館貫井北分館で。初心者歓迎。観光、旅行向き。連絡は明海(アケミ) (☎080-5498-3939)

◆フラダンス・ナーマヌ 原則月2回日曜日、公民館東分館で。子どもから大人まで。親子参加・初心者歓迎。講師は椎野美香さん。連絡は河口 (☎090-9137-0731)



官公署

だより

■消費税インボイス制度説明会 時 免税事業者向け=1月16日(月)、25日(水)午前10時～11時、23日(月)午後2時～3時。課税事業者向け=23日(月)午前10時～11時 所 武蔵野法人会館(武蔵野市中町) 定 各回30人 申 開催日の3日前までに、電話で

わたしの便利帳を全世帯に配布(配布スケジュール変更)



市の各種サービスを紹介する2023-2024年版わたしの便利帳(A4判・136ページ)を1月中旬に配布する旨市報1月1日号にてお伝えしていたところですが、配布スケジュールを変更し、1月下旬～2月中旬にかけて、順次、市内全世帯に配布します。

株式会社サイネックスと官民協働で、協賛いただいた方々の広告収入を活用し作成しま

した。配布は、民間業者が行います。2月中に届かなかった場合は、広報秘書課にご連絡ください。また、誤配布や配布漏れを防ぐため、表札および郵便ポストの氏名表示にご協力ください。表示がない場合は、配布が困難となりますので、ご注意ください。

問 広報秘書課広報係 (☎042-387-9803)

Event

学び・暮らし

第35回 多摩郷土誌フェア

時1月21日(土)、22日(日)午前10時～午後5時(22日は3時まで) 所立川市女性総合センター1階(JR立川駅北口徒歩7分) 内多摩地区22市町の歴史や文化財等の書籍を展示販売 生涯学習課文化財係 (☎042-387-9879)

まちなか観光案内 美術の森と科学博物館に行こう!

時2月7日(火) 午前10時～正午 小金井 宮地楽器ホール

障害者週間行事を開催

令和4年12月3日、小金井 宮地楽器ホールで、障害者週間行事スペシャルイベントを開催しました。当日は、映画上映会や絵画の展示および物品販売などを実施し、多くの方が参加しました。



写真ニュース

北側正面入口集合(農工大科学博物館解散(小雨決行)) ■コース 黄金の水(金蔵院) 小金井神社(天神橋) 野川(美術の森) 緑地(農工大科学博物館) 館定10人(申込順) ■大人100円、中学生以下50円 申1月17日～2月1日に、電話で観光まちおこし協会(☎042-316-3980)へ

市民がつくる自主講座 水源の森の木で、DIYしませんか?ー森林再生と間伐材利用

時2月12日(日) 午後1時30分～3時30分 所公民館緑分館 内森の再生を知る森林ボードゲームと電動工具を使用したまな板製作 講師 宮村理理さん (東京学芸大学附属小金井中学校教諭) 対市内在住・在勤・在学の方(小学校4年生以下は保護者同伴) 定15人(申込順) ■500円他保育あり(2歳以下)

SDGsに関する講演会

時2月8日(水) 午前10時～正午 所野川クリーンセンター(東町1-7-19) 内私たちが取り巻く環境問題を取り上げ、ごみの発生抑制などの家庭でもできる地球温暖化対策を学びます 講師 平田耕一さん (エコシス LOBBY 平田事務所代表) 対市内在住・在勤の方 定20人(申込順) 他車で



上。要事前申込) 申1月15日から、Eメールで氏名・電話番号・保育の有無を明記し、まちの自然と遊ぶ会・田中(tizize-machi@yahoo.co.jp)へ 問公民館緑分館(☎042-387-7301)

地域の居場所づくり講座 地域で生かそう、あなたのホスピタリティ!

時1月22日①②③④⑤⑥⑦⑧⑨⑩⑪⑫⑬⑭⑮⑯⑰⑱⑲⑳㉑㉒㉓㉔㉕㉖㉗㉘㉙㉚㉛㉜㉝㉞㉟㊱㊲㊳㊴㊵㊶㊷㊸㊹㊺

時2月24日(金) 午前9時30分～午後9時15分(1組45分) 所同ホール大ホール 定12組(申込順) ■1人一般2千円、25歳以下千円 申1月22日から、電話で同ホールへ

市民講座

「私の、家族の、高齢期への備え」 「成年後見制度」を学ぶ



時2月17日(金) 午前10時～正午 所公民館貫井南分館 講師 保島子さん(行政書士) 対市内在住・在勤・在学の方 定20人(申込順) 申1月16日から、電話またはEメールで公民館貫井南分館(☎042-383-1116) へ 問k020499@koganai-shi.jp)へ

「ピアノ・リレーコンサート」 一般公募による出演者たちが演奏を披露します。

時2月23日(祝) 午前10時～午後4時45分 所同ホール大ホール 他出演者募集は終了しています 申当日直接会場へ

「ヤマハ・フルコンサート」 ピアノ体験会

時2月23日(祝) 午後6時15分～9時45分(1組30分) 所同ホール小ホール 定5組(申込順) ■1人一般800円、25歳以下400円 申1月22日から、電話で同ホールへ

「武蔵野」推し活プロジェクトー 故郷小金井を文学で学ぶ

時2月18日、25日、3月11日 いずれも土曜日 午後2時～4時(全3回) 所公民館緑分館 講師 土屋忍さん(武蔵野大学文学部学部長) 対市内在住・在勤・在学の方 定30人(多数抽選) 他保育あり(2歳以上。要事前申込) 申2月6日(必着)までに、往復はがきまたはEメール(いずれも1人1通)に住所・氏名(ふりがな)・年齢・電話番号・保育の有無を明記し、公民館緑分館「文学講座係」(〒184-0003 緑町3-3-23 ☎042-387-7301) へ 問k020499@koganai-shi.jp)へ

スポーツ

2月・3月のスポーツ 個人利用開放校

利用には、登録カードが必要。詳細はお問い合わせください。

種目	ところ	曜日	時間	実施日
卓球	緑小	日	午後1時～4時	2月5・12・19日
剣道	前原小	水	午後6時～9時	2月1・8・15・22日
バドミントン	本町小	日	正午～午後3時	2月5・12・19・26日
柔道	一中	金	午後7時～9時	2月10・17・24日、3月3・10日

他▽初めてのの方は、指導員にお尋ねください▽車でのお来場は、遠慮ください 問生涯学習課スポーツ振興係(☎042-386-1246)

..... 広告掲載等のお問い合わせは、フレックス株式会社(広告代理店) ☎ t.nakano@flex-ad.co.jp へ

広告枠

住む人が幸せになる家

無料相談会開催中!

どんな要望もOK! どんな発想もOK!

新築住宅・賃貸併用住宅・共同住宅 リフォーム・リノベーション... 家が好き!

アウト&リアクト・ホーム株式会社 黒柳建設 ☎042-384-7555 小金井市買井北町1-7-26

うちの子「結婚」しないのかしら?

独身のお子様の結婚相談承ります

お子様の結婚に関するお悩み、プロの仲人がお答えします。

まずはお気軽に仲人にご相談下さい

☎03-6912-9899

結婚相談所ムスベル

武蔵小金井南口皮膚科

皮膚科、形成外科、美容皮膚科、小児皮膚科

診療受付時間

- ◆月曜～金曜(木曜除く) 9:00～12:30 14:15～17:45
- ◆木曜日 9:00～12:00(皮膚科) 14:00～18:00(形成外科)
- ◆土曜・日曜 9:00～12:30 14:30～18:00

※形成外科は完全予約制

休診日 祝日

☎042-401-2008

https://www.koganei-derm.com/

小金井市本町六丁目2番30号 SOCOLA武蔵小金井クロス2階 土日も終日診療 駅徒歩2分

青年教育事業

【世代間交流の推進 プラネタリウム解説員が語る星空のお話】ドームに入って星空を観賞しよう

時2月12日(日)午後2時～4時 講評内重樹さん(プラネタリウム解説員) 市内在住・在勤・在学の小学校5年生(25歳の方)定16人(多数抽選) 申1月30日(必着)まで

【若者による自主講座 めざすはグローバルゴム動カカーをつくる】

時2月12日(日)午前10時～正午 講評東京学芸大学教育系サイクルSTEAMer 市内在住・在学の小学生定16人(多数抽選) 申1月31日(必着)まで

所公民館貫井北分館 公民館貫井北分館(〒184-0015 貫井北町1-11) ☎042-385-1340 〓k020415@bz04.plala.or.jp

成人学校

【地域研究講座 小金井市とその近郊の歴史、自然、街並みを歩くコースを作る意見交換会】

時2月11日(祝)午前10時～

正午 市内在住・在勤・在学の方定10人(申込順) 申1月16日から、電話、Eメールまたは公民館貫井北分館窓口(☎042-385-1340) 〓k020415@bz04.plala.or.jp

【音楽芸術鑑賞 美しきヴァイオリン&チェロの調べーバレンタインファミリーコンサート】

時2月14日(火)午後2時30分～4時 所公民館東分館 講評岡本姉妹(ヴァイオリン、チェロ奏者) 市内在住・在勤・在学の方(小学校3年生以下は保護者同伴) 定25人(多数抽選) 申1月30日(必着)まで

【音楽芸術鑑賞 美しきヴァイオリン&チェロの調べーバレンタインファミリーコンサート】

マイナンバーカード 出張申請受付

マイナンバーカードの出張申請受付を行います。完全事前予約制です。当日は顔写真を撮影します。

時2月21日(火)午前10時～午後1時

所前原町西之台会館

定30人(申込順)

他身分証明書をもちください

申2月19日までに、市申込フォーム(https://logofom.jp/form/pCd3/194983)で

問市民課市民係(☎042-387-9830)



みんなのタウンミーティング

市民の皆さんの市政に対する率直なご意見等を、市長にお聞かせください。

時所1月22日(日)午後2時～3時30分=市民会館・萌え木ホール(商工会館3階)

定20人程度(申込順)

他▷保育あり(1歳以上。3人。申込順)

▷手話通訳あり

申1月16日～19日に、電話、ファクスまたは市申込フォーム(https://logofom.jp/f/82p20)で広報秘書課広聴係(市役所第二庁舎1階 ☎042-387-9818 FAX042-387-1224)へ



Table with 4 columns: 2月の行事, 清里山荘, 小児救急, 東京都・子供の健康相談室. Includes calendar and contact info.

Table with 8 columns: 休日診療, 休日歯科診療, 薬局. Includes maps and addresses for various services on 1/15, 1/22, and 1/29.