

### 高齢者いきいき活動講座 手話の世界へようこそ —みんなで 手話べりましょう—

時3月9日～30日の毎週木曜  
日午後2時～4時(全4回)

所 社会福祉協議会 平野澄江  
さん(市聴覚障害者協会会  
長) 対市内在住のおおむね60  
歳以上の方 定15人(多数抽  
選) 申2月10日(必着) まで  
に、往復はがきに住所・氏名  
(ふりがな)・年齢・性別・  
電話番号を明記し、社会福祉  
協議会「手話の世界係」(〒  
184-0004本町5-36-17  
☎042-387-0011 FAX 042-386  
-1294)へ

### 認知症家族の集い

認知症の方を介護している  
家族同士で悩みや不安を語り  
合い、専門の先生の講座を交  
えながら勉強しませんか。

時3月4日(土) 午後1時～  
3時 所 上之原会館 五島シズ

## スマホサポーター養成講座

スマートフォンの基本的な操作と高齢者に接するとき  
のポイントを学び、高齢者にスマホの楽しさを伝えるサ  
ポーターを養成します。

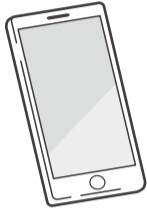
時①2月13日(月) 午前9時30分～午後0時30分②15日  
(水)、28日(火) 午後1時30分～4時30分(全3回)

所①市民会館・萌え木ホール(商工会館3階) ②中町桜  
並集会所

講 佐藤弥子さん(シニアITアドバイザー) ほか

対 市内在住・在勤・在学の18歳以上の方  
定15人(申込順)

申 2月1日から、電話で介護福祉課包括  
支援係(☎042-387-9845)へ



さん(認知症ケアアドバイザー  
) 対認知症の方を介護して  
いる家族の方 定10人(申込  
順) 申2月6日から、電話で  
緑寿園ケアセンター(☎042-  
402-1206)へ

### まなぶ 語る つながる 家族の会

時2月18日(土) 午後1時～  
3時 所 特別養護老人ホームつ  
きみの園(中町2-15-25)

内容 食に関する疑問にお答えす  
る講義と介護者同士の語り合  
い 講 長澤茉莉さん(管理栄養  
士) 定8人(申込順。介護者  
を優先) 申2月1日から、電  
話で小金井ひがし地域包括支  
援センター(☎042-386-65  
14)へ

### シルバー人材センター パソコン・スマートフォン 教室

時 内 下表のとおり 所 シルバ  
ー人材センター 東町会議室  
(東町4-38-26) 講 同セ

ターパソコン班定CoCoサ  
ロンのみ5人他パソコンは  
Windows10・Office2019を使  
用します 申 開催日の4日前  
(土曜・日曜・祝日を除く)  
までに、電話またはファクス  
で希望講習名・住所・氏名(ふ  
りがな)・年齢・電話番号を  
同センター(☎0422-27  
1717 FAX 0422-27  
7476)へ

講習名	日時	費用
個人レッスン	相談して決定します	1,500円/時間 (出張料金は別途 300円/回、教材費 も別途)
初期設定、トラ ブル対応		2,500円/時間 (出張料金は別途 300円/回)
CoCoサロン (パソコン趣味 の講座)	月2回(火曜・木曜・ 土曜日のいずれか) 13:00～16:00	5,000円/月 (教材費含む)

### 各種手当の支給

①特別障害者手当等  
第4期分 令和4年11月～  
5年1月分

自立生活支援課障害福祉係  
(☎042-387-9842)

②児童手当  
児童育成手当  
2月期分 令和4年10月～  
5年1月分

子育て支援課手当助成係  
(☎042-387-9839)

振込日 2月10日(金)  
振込日以降、通帳でお確か  
めください。金融機関によっ  
ては、2・3日遅れる場合が  
あります。

### 子ども子育て応援事業

## お子様に商品券を送付します

物価高騰の影響を受ける中、0歳～18歳までのお子様  
等を対象に電子版商品券を配布することで、お子様の学  
びおよび生活の支援を行います。

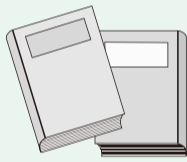
■発送時期 2月中旬～下旬

対 令和4年12月末日現在住民基本台帳に登録されてい  
る、平成16年4月2日～令和4年12月31日に生まれた方

■配布物 1人当たり電子版商品券5,000円分(スマート  
フォン未所持の場合、カード式商品券に変更可能)

■発送方法 簡易書留にて発送

問 小金井市子ども子育て応援事業係コ  
ールセンター(☎0120-436-621、  
発送後に開設予定)、子育て支援課子  
育て支援係(☎042-387-9836)



## 子ども 子育て

予防接種等保健衛生事業は健康ガイドへ

### 高校生等の 医療費助成制度 の実施について

子どもの保健の向上と健や  
かな育成を図り、子育て支援  
に役立てることを目的とし  
て、4月1日から、高校生等  
に対する医療費助成を実施し

ます。  
対市内に住所を有する高校生  
等を養育している方※高校生  
等とは、15歳に達する日の翌  
日以後の最初の4月1日から  
18歳に達する日以後の最初の  
3月31日までにある方を指  
し、高校在学中か否かを問  
いません他▽対象となる方に  
は、1月中旬から順次申請書  
を送付しています※義務教育  
就学児医療費助成④医療証の  
有効期限が、令和5年3月31  
日のものをお持ちの方は申請

不要です▽健康保険に加入し  
ていない場合は助成対象外  
となります▽児童手当に準拠  
した所得制限があります。所  
得制限の詳細については市ホ  
ームページをご覧ください 申  
2月28日ま  
でに、直接、  
子育て支援  
課手当助成  
係(市役所  
第二庁舎3  
階)☎042-387  
-9839)へ



### 家庭福祉員(保育ママ)・ 保育室・認証保育所

## ご利用ください

各施設が幼児教育・保育の無償化の給付対象になるか等に関しては、保育課へお問い合わせくだ  
さい。

### 【家庭福祉員(保育ママ)】

家庭福祉員は、仕事や病気などで保育できな  
い生後6週間以上3歳未満のお子さんを、市が  
認定した家庭福祉員の自宅で保育します。

保育をご希望の方は、各家庭福祉員(下表)  
に直接お問い合わせください。

### 【保育室・認証保育所】

保育室、認証保育所は、東京都と市の一定の  
基準を満たす保育施設です。仕事や病気などで  
保育できない方に代わって、お子さんを保育し  
ます。

保育をご希望の方は、各施設(右表)に直接  
お問い合わせください。

家庭福祉員	定員	保育年齢	所在地	電話番号
瀧川 依子	各 3人	0歳児～ 2歳児	東町2-22-25	☎042-32-3555
加藤 文乃			貫井南町3-6-24	☎384-5854
小針 紀子			緑町5-15-20	☎384-7412
平島るみ子			本町2-13-3	☎385-6635

問 保育課保育係(☎042-387-9846)

	名称	定員	保育年齢	所在地	電話番号
保育室	こどもの家 保育園 (令和5年 3月31日閉 園予定)	14人	0歳児 ～就学 前	貫井南町 4-20- 31	☎381-7914
	小金井プ チ・フレイ シュ	32人		本町1- 8-14	☎382-7007
認証保育所	にじいろ保 育園武蔵小 金井 (令和5年 4月1日より 認可に移 行予定)	24人	0歳児 ～就学 前	本町6- 14-45	☎316-1081
	回帰船保 育所	27人		中町2- 24-16 東京農工 大学内	☎384-1839
	東京学芸大 学芸の森保 育園	40人		貫井北町 4-1- 1 東京学芸 大学内	☎324-6629

※表中、電話番号は市外局番042を省略しています