

お納  
知期  
ら限  
せの  
3月31日(金)

市民税・都民税……………随期分  
国民健康保険税……………随期分  
後期高齢者医療保険料……………随期分  
納付書裏面等に記載の場所で納付してください。  
便利な口座振替をご利用ください。



イベント等の最新情報については、事前に各担当部署や主催者にお問い合わせいただくか、市ホームページをご確認ください。

ホームページ <https://www.city.koganei.lg.jp/>  
モバイル(携帯電話)版 <http://www.city.koganei.lg.jp/m/index.html>

## 災害に備えましょう



ふだんから、自助・共助・公助を意識して、備蓄や地域の交流などを行い、災害に備えましょう。

問 地域安全課防災消防係 (☎042-387-9807)



### 避難とは、「難」を避けること

安全な場所にいる人まで避難所に行く必要はありません。

避難所での生活はさまざまな制約があり、プライバシーの確保が難しいことや、共同生活等によって心と体に様々な影響を及ぼすことが考えられます。また、コロナ禍での避難所生活は、感染拡大のリスクが高まる可能性があります。住み慣れた自宅で避難生活を送る在宅避難のための準備をしましょう。



### 避難所に行く？行かない？

- ◎家屋に被害・倒壊の恐れ・火災の危険がなく、安全を確保できる
- ◎食料などの備えが十分
- ◎(水害の場合)浸水深より居室が高いなど

自宅での生活を続ける  
**在宅避難**

- ▲家屋倒壊の恐れがある
- ▲火災が迫っている

学校などの避難所や  
安全な知人宅等へ  
**避難**

#### 在宅避難に備えて

- ☑家具などの転倒防止対策
- ☑食料品、水、携帯用トイレなど日用品の備蓄
- ☑自宅周辺のリスクを市防災マップ等で確認



#### 避難所等への避難に備えて

- ☑非常用持ち出し品を準備
- ☑ご自身でも感染防止対策を
- ☑原則「徒歩」で避難



※車を使うと渋滞を引き起こし、消防・救急活動などに支障を来します

### 避難場所など

#### 一時避難場所および避難所

一時避難場所は、ようすを見るため、いっとき避難する場所です。避難所は、災害により家屋が被害を受け、居住ができないと判断した場合に避難して生活する場所です。



名称	一時避難場所	避難所
第一小学校	○	○
第二小学校	○	○
第三小学校	○	○
第四小学校	○	○
東小学校	○	○
前原小学校	○	○
本町小学校	○	○
緑小学校	○	○
南小学校	○	○

名称	一時避難場所	避難所
第一中学校	○	○
第二中学校	○	○
東中学校	○	○
緑中学校	○	○
南中学校	○	○
東京電機大学中学校・高等学校	○	○
法政大学緑町グラウンド	○	○

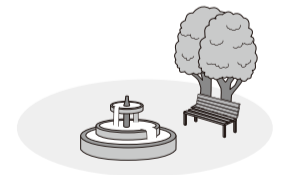
名称	一時避難場所	避難所
上水公園運動施設	○	
中央大学附属中学校・高等学校	○	
多摩科学技術高等学校	○	
梶野公園	○	
貫井南町三楽集会所(土砂災害)		○
東町友愛会館(土砂災害)		○

#### 広域避難場所

火災が広範囲に及んだとき、熱や煙、有毒ガスなどから身を守る、延焼の危険のない場所です。

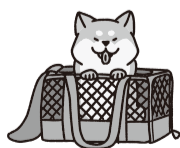
都立武蔵野公園(都立野川公園・国際基督教大学高等学校を含む)
東京農工大学(栗山公園を含む)
都立小金井公園

東京学芸大学
多磨霊園



### ペットの同行避難について

- ▷避難所・自主避難所へ避難する際は、ペットは同行避難が原則となります
- ▷飼い主の居住スペースとペットのスペースは別の場所になります
- ▷必ずケージ等に入れて避難してください
- ▷ペットを入れたケージは避難所の所定の場所に設置してください
- ▷ペットの管理(えさや排せつ物の処理等)は飼い主の責任で行ってください



### 正しい情報を入手し、地震や台風などに備えましょう

市では災害時の情報を防災行政無線で放送しており、同内容を電話応答サービス(☎042-387-9900)でも確認できます(通話料がかかります)。

また、ツイッター、こがねい安全・安心メール、市ホームページ等でも情報を発信しています。最新の情報をチェックし、備えることが重要です。



ツイッター



こがねい安全・安心メール

日常備蓄方法  
などについて  
2面につづく

### 自主防災組織を 作ろう

地域で協力し合い災害からまちを守るため、自主的に結成する組織です。

市では、自主防災組織に対して補助金を交付し、その活動を支援しています。

### 消防サイレンに ご理解を

市内で火災が発生した場合、サイレンを鳴らします。また、毎月原則1日(1月を除く)の午前8時

には、広く火災予防を呼びかけます。

### 「日常備蓄」を進めましょう

日ごろから自宅で利用しているものを少し多めに備えることで、発災時にも自宅で当面生活することができ

ます。3日分を目標に、

かけるため、サイレンを鳴らしています。

### 重要な役割を 担う消防団

本業をもつかたわら、奉仕の精神により市民の生命や財産などを守るため、昼夜を問わず活動しています。訓練などの消防団の活動へのご理解・ご協力をお願いします。なお、入団方法等詳しくはお問い合わせください。

■資格等要件市内在住・在勤・在学の入団日時点で18歳以上の方

食料や生活必需品を日ごろから備えておきましょう。多めに購入し、使った分は補充する「ローリングストック法」(左図)がおすすめです。

#### 1 備える

	朝	昼	夜
1日目	🍲	🍲	🍲
2日目	🍲	🍲	🍲
3日目	🍲	🍲	🍲
もう1日分	🍲	🍲	🍲

ベースとなる3日分(9食分)の非常食を用意する。さらに、もう1日分(3食分)、合計で12食分にする。

#### 2 食べる

	朝	昼	夜
1日目	🍲	🍲	🍲
2日目	🍲	🍲	🍲
3日目	🍲	🍲	🍲
もう1日分	🍲	🍲	🍲

1か月に1回程度の頻度で非常食1食分を定期的に食べる。

#### 3 買い足す

	朝	昼	夜
1日目	🍲	🍲	🍲
2日目	🍲	🍲	🍲
3日目	🍲	🍲	🍲
もう1日分	🍲	🍲	🍲

食べたら、1食分を買い足して補充する。

#### 4 新しいものが常備される

	←そっくり入れ替わる→		
	朝	昼	夜
1日目	🍲	🍲	🍲
2日目	🍲	🍲	🍲
3日目	🍲	🍲	🍲
もう1日分	🍲	🍲	🍲

ちょうど1年で、最初に用意した4日分(12食)は全て消費し、買い足した12食分とそっくり入れ替わる。(非常食の消費期限は1年でよい)

## Information お知らせ

### 委員募集

#### 【学校運営協議会】

学校と地域住民等が力を合わせて学校の運営に取り組むことが可能となる「地域ととも」にある学校の推進を図るため、協議します。

■募集校▽第一小学校▽第二小学校▽前原小学校▽本町小学校▽第二中学校▽東中学校▽緑中学校▽南中学校

■資格等要件市内在住・在勤・在学の入団日時点で18歳以上の方

■任期4月1日～令和7年3月31日(年5回程度開催)

■報酬千500円(1回)

■申請3月15日(消印有効)までに、直接、郵送またはファクスで小論文(800字以内・課題「地域住民として学校運営協議会で果たせる役割について」・住所・氏名・年齢・電話番号)

他▽市が設置する附属機関等

み取り扱いできません

問企画政策課企画政策係(☎042-387-9826)、土曜・日曜・祝日は市役所代表(☎042-383-1111)

3月の休日窓口

開設時間午前9時～午後1時

開設窓口市民課、保険年金課国民健康保険係、子育て支援課手当助成係(5日のみ)、納税課(5日のみ)

※一部取り扱いできない業務(後期高齢者医療事務・国民年金事務・市税証明書交付事務ほか)もあります。個人番号カードに係る業務は19日の

話番号・希望する学校名(1校のみ)を明記し、指導室指導致(〒104-8504住所不要・市役所第二庁舎7階☎042-387-9877 FAX042-383-1133)へ

【かたらい編集委員】男女共同参画情報誌「かたらい」の企画・取材・原稿執筆等を行う市民編集委員を募集します。

■市内在住・在勤・在学で、令和5年4月1日現在18歳以上の方

■任期4月～令和7年3月

■他謝礼および保育あり(1歳以上の未就学児)

■申請3月1日～17日(必着)に、直接、郵送またはファクスで作文(800字以内・課題「私の応募動機」・住所・氏名・年齢・性別・電話番号・メールアドレスを明記し、企画政策課男女共同参画室(〒104-8504住所不要・市役所本庁舎2階☎042-387-9853 FAX042-387-1224)へ

◇共通◇

◆◆各種審議会等の開催日程◆◆

3月 ○は休日窓口開設日

日 月 火 水 木 金 土

5 6 7 8 9 10 11

12 13 14 15 16 17 18

19 20 21 22 23 24 25

26 27 28 29 30 31

の委員は、原則2つまで▽小論文は返却します▽選考基準・方法等詳細はお問い合わせください



### 東児童館の運営委託 事業候補者を決定

公募型プロポーザル方式により事業者の再選定を行い、次の事業者を候補者に決定しました。

■事業者名特定非営利活動法人ひろこころほ

問児童青少年課児童青少年係(☎042-387-9847)

三楽公園に防犯カメラ設置  
公園利用者の安全の確保および市立公園における犯罪防止のため、防犯カメラを設置します。

防犯カメラは、公園敷地内を撮影範囲とし、録画データの閲覧や外部提供は、事件捜査のため警察等からの公文書による請求の場合に限定し、目的以外に使用することはありません。

詳しくは市ホームページをご覧ください。

■稼働開始日3月1日(水)

問環境政策課緑と公園係(☎042-387-9860)

名称	とき	ところ	内容	問合先
子ども・子育て会議	3月3日(金) 18:30～	市役所第二庁舎 8階801会議室	子どもの居場所部会の開催について	子育て支援課子育て支援係 (☎042-387-9836)
公民館運営審議会	3月8日(水) 10:00～	市役所第二庁舎 8階801会議室	公民館事業について ほか	公民館本館 (☎042-383-1184)
地域自立支援協議会	3月8日(水) 17:00～	市役所第二庁舎 8階801会議室	障害者計画について	自立生活支援課障害福祉係 (☎042-387-9848)
男女平等推進審議会	3月13日(月) 9:30～	本町暫定庁舎1 階第2会議室	男女共同参画施策の推進について	企画政策課男女共同参画室 (☎042-387-9853)
地下水保全会議	3月20日(月) 9:00～	市役所第二庁舎 8階801会議室	地下水および湧水の保全・利用について ほか	環境政策課環境係 (☎042-387-9817)
行財政改革審議会	3月27日(月) 19:00～	市役所第二庁舎 8階801会議室	行財政改革の推進について	企画政策課企画政策係 (☎042-387-9826)
介護保険運営協議会	3月30日(木) 14:00～	市民会館・萌え木ホール(商工会館3階)	各種調査の結果等について	介護福祉課介護保険係 (☎042-387-9822)
	3月31日(金) 14:30～		地域包括支援センターの運営に関する専門委員会の開催について	介護福祉課包括支援係 (☎042-387-9845)

※感染症拡大防止のため、傍聴については事前にお問い合わせください

# 新しい小金井をつくる「ピラ」



寒い日が続きますが、春も近づいてきました。新年よりさまざまな行事に出席していますが、野川駅伝や各種団体等の新年の集いなど、「3年ぶり」という言葉をよく耳にいたしました。引き続き感染症への対応は続きますが、これまでの日常も少しずつ戻ってきていることを実感しております。失われた3年間の地域での繋がりや再構築する課題とともに、新しい日常で得た知恵や工夫も活かして、ポストコロナ時代の行政運営や市民サービスのあり方を模索していかなければなりません。

1月22日に市民と市長の対話の場「みんなのタウンミーティング」の第1回目を開催しました。第2回目は2月17日にオンラインで開催し、今後も毎月開催します。そこで出されたすべてのご要望をそのまま実現できる訳ではありませんが、市政の状況や取り組みの現状を市民の皆様を知っていただき、また、市民の皆様とのニーズや市民目線での指摘を直接聞かせていただくことで、整理をしていただけることから取り組みたいと思います。また、このような機会を継続することで、一緒に小金井市をより良いまちにする共通認識に立つことができるかと期待しています。ぜひ、ご都合にあわせご参加ください。

私が11月27日に市長に就任して3か月が経過しました。なかなか思うようにいかない

ことも多く、新たに発生した問題や事案への対応に時間を割かねばならないなどもあります。市長選挙で掲げた政策の実現と新しい小金井市へ進化させるために愚直に取り組んでいきます。

毎日職員の方々とさまざまな打合せをしていますが、政策形成過程ではその情報を市民の皆様にお示しできないことは残念です。当たり前にいえばそうですが、私が市議会議員のときに見えていたものはまさに氷山の一角に過ぎず、細かい事務的な調整など含めて職員の皆さんが日ごろから苦心して積み上げた上でのアウトプットであることを感じています。職員の皆さんはしっかりと各々の職責を果たしていただいている一方で、ときには「そもそもこれは何のためにやっているのか」「市民目線に立ってどう捉えられるか」と疑問を感じることもあります。その際は私の方から職員に対して問いかけています。

社会的にも行政への変革の期待は求めるレベルが高いですが、日常の仕事のやり方で変えられることもたくさんあります。その積み重ねがより良い仕事になり、行政として大きな変化に繋がります。「毎日challenge」の姿勢で今後もしっかり取り組んでまいります。

小金井市長  
**白井 亨**

## 会計年度任用職員・任期付職員募集

- 採用予定日 4月1日(土)
- 資格要件等詳細は、市ホームページをご覧ください▶要項は市ホームページからもダウンロードできます
- 要項配布日 3月6日(月)までに①は職員課へ、②は庶務課へ。郵送の場合いずれも6日必着
- ①職員課人事研修係(〒184-8504住所不要・市役所本庁舎1階 ☎042-387-9808) ②庶務課庶務係(〒184-8504住所不要・市役所第二庁舎7階 ☎042-387-9872)

区分	業務名	月額報酬	募集人数
①	任期付		
	保育士	180,665円～ (経験・職歴により加算あり)	1人
	保育士(育児休業代替)	202,515円	若干名
	会計年度任用		
	消費生活相談員	93,600円	1人
	高齢者福祉窓口相談業務	185,900円	1人
②	学童保育指導員業務	185,900円	若干名
	電気設備業務	185,900円	1人
	特別支援保育業務	185,900円	1人
	特別支援教育支援員	185,900円	1人
	もくせい教室業務	93,000円	1人
	スクールソーシャルワーカー業務	202,700円	1人
	無形指定文化財調査業務	185,900円	1人

## 会計年度任用職員(時間額制)の登録者募集

- 登録された方の中から、必要に応じ、仕事を案内します。
- 職種等 下表のとおり
- 登録方法 所定の用紙(市ホームページからダウンロード可)に必要事項を明記し、職員課で登録してください
- 詳しくはお問い合わせいただくか、市ホームページをご覧ください
- 職員課人事研修係(市役所本庁舎1階 ☎042-387-9808)

主な職種	主な勤務時間	報酬(時給)
一般事務	午前9時～午後4時30分	1,080円
保育士	午前8時～午後5時30分	1,300円
保育士補助業務	午前7時～11時または午後3時30分～7時	1,230円
給食調理	午前8時15分～午後0時15分(土曜日のみ)	1,170円
学童保育指導員	午前11時～午後7時	1,250円
一般用務(学童保育所勤務)	午後2時～6時	1,080円
社会福祉士	午前9時～午後5時	1,770円

## 市・都民税 所得税及び復興特別所得税

**申告は3月15日(水)まで**

市・都民税の申告は市役所へ

市・都民税は、前年の所得に対して、1月1日現在お住まいの市区町村で課税されます。

■受付時間▽月曜～金曜日午前8時30分～午後5時▽3月5日(日)、12日(日)午前9時～午後1時

※日曜日は電話での問い合わせ等はお受けできません  
他遺族年金や障害年金等の非課税所得のみの方は、小金井市内に居住している親族に扶養されている場合を除き、市・都民税の申告が必要です

所得税及び復興特別所得税の確定申告は税務署へ

所得税及び復興特別所得税の確定申告書は、申告時にお住まいの市区町村を管轄する税務署(小金井市は武蔵野税務署)に提出してください。なお、3月15日までは、作成済みの確定申告書を市の市民税課でもお預かりします。(過年はお預かりできません)

また、税務署では確定申告書会場を開設し、申告を受け付けています。

■受付時間月曜～金曜日、午前8時30分～午後4時(提出は5時まで)

※駐車場は3月31日まで利用できません

※入場整理券を配付します。混雑状況により、受け付けを早めに締め切ることがあります

郵送での申告にご協力を

■市・都民税申告書封筒の表に、「市・都民税申告書在中」と明記し、市民税課へ  
■確定申告書封筒の表に「確定申告書在中」と明記し、武蔵野税務署へ

※申告書の「控」が必要な方は、切手を貼り、あて先を明記した返信用封筒を必ず同封してください

市・都民税の申告期限

申告期限後でも随時申告を受け付けています。ただし、申告期限後に申告された場合、納めていた回数が増えることとなります。また、国民健康保険税等の計算や、課税証明書等の発行が遅れるなどの影響が出る可能性があります。

- ▽市・都民税II市民税課市税係(〒184-8504住所不要・市役所第二庁舎3階 ☎042-387-9819)▽所得税II武蔵野税務署(〒180-8552野税務署)〒180-8552武蔵野市吉祥寺本町3-27 ☎0422-15311-1

### 市民課窓口の 混雑緩和に ご協力ください

市民課窓口は、引越しシ  
ーズンの2月下旬～5月上旬  
は大変混雑します。

また、時期にかかわらず、  
転入や転居を含むマイナ  
ンバーカード関係の  
手続きや、月  
曜・祝日等の翌日は  
込み合います。お急ぎ  
でない場合は、込み  
合う期間・日にちを  
避けていただくか、  
時間に余裕を持って  
お越しください。

なお、混雑予想カ  
レンダーを市ホーム  
ページに掲載して  
いますのでご覧ください。  
また、市民課フロア  
のリアルタイムの混  
雑状況や交付呼び  
出し番号が市ホーム  
ページで確認でき  
るシステムを導入し  
ています。混雑緩和  
のため、ご理解・協  
力をお願いします。

### 市民課での税関係証明書の発行を休止

市民課窓口では、税関係  
証明書の一部(市・都  
民税課税証明書お  
よび納税証明書)を  
取り扱っていますが、  
窓口が大変込み合  
う3月1日(水)～  
6月8日(木)は休  
止します。休止期  
間中、税関係証明  
書は、市民税課お  
よび納税課(いず  
れも市役所第二  
庁舎3階)でのみ  
発行します。ご迷  
惑をおかけしま  
すが、ご理解を  
お願いします。

市民課市民係 ☎042-387-9830

### 性の多様性への理解促進 パネル展を開催します

第6次男女共同参画行動計  
画において、基本目標の一つ  
に「人権が尊重され、多様性  
を認め合う社会をつくる」と  
いう目標を定めています。

### みんなの ひろば

#### 男女平等社会をめざして

3月8日は、国際女性の日  
国際女性の日、国際婦  
人年である昭和50年3月8  
日に国連で提唱され、その  
後、昭和52年の国連総会  
で議決されました。国  
や民族、言語、文化、  
経済、政治の壁に関  
係なく、女性が達成  
してきた成果を認識  
する日であり、全世  
界の多くの国々で  
記念行事が行われ  
ます。



この目標実現のための取  
組みの一つとして、性の多  
様性への理解促進パ  
ネル展を開催  
します。

時 3月1日(水)～14日(火)  
所 市役所第二庁舎入口  
問 企画政策課男女共同参画室  
(☎042-387-9853)

今年のテーマは、「全  
てをデジタルに  
ジェンダー  
平等のためのイ  
ノベーション  
とテクノロジー」  
です。  
このテーマは、  
イノベーション  
、テクノロジー、  
デジタル教育  
へのジェンダー  
に対応したア  
プローチによ  
り、女性と少  
女の権利と市  
民活動に関  
する意識向上  
を目的として  
います。

### 3月10日は 東京都平和の日

都では、平和国家日本の首都として、戦争の惨禍  
を再び繰り返さないことを誓い、3月10日を東京都  
平和の日と定めています。

この日は、昭和20年の東京大空襲で一夜にして  
10万人ともいわれる尊い命が失われた日です。東京  
大空襲をはじめ、戦災で亡くなった方々の追悼と世  
界の恒久平和を願うため、家庭や職場などで1分間  
の黙とうをお願いします。

時 3月10日(金) 午後2時

問 都生活文化スポーツ局文化振興部企画調整課 (☎03-5388-3141)、市広報秘書課広聴係 (☎042-387-9818)

## 第6次男女共同参画行動計画 — 推進状況調査の報告について

### 計画の概要

市では、男女共同参画社会の実現のため、令和3年3月に第6次男女共同参画行動計画を策定しました。

本計画は、計画期間を令和3年度～令和7年度とし、基本理念を「人権尊重とワーク・ライフ・バランスを軸とする 男女共同参画の実現をめざして」と定めています。

この基本理念を具体的に推進していくため、基本目標Ⅰ「人権が尊重され、多様性を認め合う社会をつくる」、基本目標Ⅱ「ワーク・ライフ・バランスの実現した暮らしをめざす」、基本目標Ⅲ「男女共同参画を積極的に推進する」と、3つの基本目標を掲げています。

### 令和3年度推進状況調査結果

基本目標Ⅰでは95事業、基本目標Ⅱでは52事業、基本目標Ⅲでは19事業、合計166事業の実施内容等について調査しています。

○具体的な取り組み

#### 【審議会等女性の参画拡大】

男女共同参画社会の実現のためには、女性が政策・方針決定の場へ参画することが重要です。

また、審議会等の委員構成は、男女に偏りがないように配慮することが必要です。改選時には、できるだけ女性委員の登用を図るなど、さまざまな分野へ女性の参画の拡大に努めています。(下表)

#### 【男女共同参画情報誌「かたらい」発行】

男女共同参画施策の推進のため、市民編集委員制を導入し、情報誌「かた

らい」を発行しています。

令和3年9月の第54号は特集「生物学的な面からの性の多様性」、令和4年3月の第55号では特集「『また明日』から考える男女共同参画」を発行しました。

今後も、市民に男女共同参画に関する情報を発信し、意識啓発を図っていきます。

#### 【こがねいパレット】

男女共同参画社会実現のための啓発事業として、講演会等を市民実行委員が企画、運営しています。

令和3年11月20日に「心にポツと灯がともるほめ方～より良いコミュニケーションのために～」をテーマに開催し、こがねいパレットに賛同する市民団体の紹介等を行いました。

「こがねいパレット」は、「いろいろな色を持つ、いろいろな人たちが自分の色を大切に、出会い、交流し、それぞれの色を認め合い、ときには、いくつかの色が混ざりあって、新しい色を織りなしながら、誰もが楽しく幸せに暮らせる豊かな社会を作り出そう」という願いが込められています。

### その他

報告書は、情報公開コーナー(市役所第二庁舎6階)、図書館本館、企画政策課男女共同参画室(市役所本庁舎2階)および市ホームページで閲覧できます。

問 企画政策課男女共同参画室 (☎042-387-9853)

行政委員会等女性の参画率

人数等	小金井市 (令和4年4月1日現在)				多摩26市 (令和4年4月1日現在)				東京都 (令和3年4月1日現在)			
	機関数	総数	女性の人数	女性比率	機関数	総数	女性の人数	女性比率	機関数	総数	女性の人数	女性比率
行政委員会等												
行政委員会(教育委員会ほか)	6	31	8	25.8%	133	771	132	17.1%	9	90	13	14.4%
附属機関(男女平等推進審議会ほか)	49	541	175	32.3%	934	12,339	3,769	30.5%	53	672	242	36.0%
その他審議会等(行財政改革市民会議ほか)	21	233	103	44.2%	647	10,692	4,198	39.3%	172	1,713	613	35.8%
管理職の在職状況	-	68	11	16.2%	-	2,422	425	17.5%	-	3,490	706	20.2%

### 国民健康保険 任意継続の健康保険が 満了になる方へ

任意継続中の健康保険が3月31日で満了となり、4月1日から国民健康保険に加入する方に限り、3月17日(金)から、加入の受け付けを開始します。

**持**▽任意継続の健康保険証(喪失予定日の記載があるもの)▽本人確認書類(運転免許証、パスポート、マイナンバーカード等)▽マイナンバーを確認できるもの  
※世帯の状況により、その他の提出物が必要になることがあります

**問**保険年金課国民健康保険係  
(☎042-387-9833)

### 多重債務11番

一人で悩まず、気軽にご相談ください。事前予約は不要です。

時3月6日(月)、7日(火)午前9時30分〜午後4時(正午〜午後1時を除く)  
対市内在住・在勤・在学の方

**■相談窓口**消費生活相談室  
(市役所第二庁舎4階)☎042-384-4999  
**問**経済課消費生活係(☎042-387-9833)

### 3月は若者向け 悪質商法被害防止 キャンペーン月間

若者を狙う悪質商法ではSNS等を悪用した手口が増加しています。市では東京都と連携して、若者への注意喚起や相談の呼びかけを実施します。誰もが悪質商法の被害に

遭う可能性がありますので、困ったときは一人で悩まず、お気軽にご相談ください。事前予約は不要です。

### 「若者のトラブル11番」の実施

時3月13日(月)、14日(火)午前9時30分〜午後4時(正午〜午後1時を除く)  
対市内在住・在勤・在学の方

**■相談窓口**消費生活相談室  
(市役所第二庁舎4階)☎042-384-4999  
**問**経済課消費生活係(☎042-387-9833)



### 身体障害者手帳・愛の手帳をお持ちの方へ 自動車のガソリン代を助成

身体障害者手帳・愛の手帳をお持ちの方が生活のために使用する、自動車のガソリン

代の一部を助成しています。すでに助成の決定を受けた方は、請求書(2月末ごろに発送)を提出してください。

**対**自動車税または軽自動車税が減免されている方で、障がいのある方(※)が自ら運転するか、生計を同じくする方が障がいのある方のために運転する場合※個別等級で体幹または下肢障がい1〜3級、視覚障がい1・2級、内部障がい1級の方、愛の手帳1・2度の方**■助成額**▽ガソリン1リットルにつき75円、1か月40円、1か月75円まで**■振込日**3月31日(金)※指定日以降、通帳で確認してください。金融機関によっては2・3日遅れることがあります**申**3月10日までに、請求書に令和4年9月〜5年2月分のガソリン等の使用量が記入されている領収書を添えて、直接、自立生活支援課相談支援係(市役所第二庁舎2階)☎042-387-9841 FAX 042-384-2524へ

## ハローワーク立川 特別養護老人ホーム 就職面接会

時 3月16日(木) 午前10時〜午後4時  
所 ハローワーク立川(立川市緑町4-2)  
内 本町4丁目に新規開設予定の(仮称)本町けやきの杜(介護職・看護師・生活相談員等)の就職に関する面接会  
持 履歴書(写真添付)  
申 電話でハローワーク立川・ハートフルへ  
問 ハローワーク立川・ハートフル(☎042-525-8629)、市介護福祉課介護保険係(☎042-387-9822)

### 身体障害者手帳をお持ちの方へ レザークラフトと 絵画の教養講座

専門の講師による技術指導で、創作的活動としての教養講座を行います。

時 4月〜令和6年3月  
内 4月〜令和6年3月  
所 ザークラフト(革細工) 毎週火曜日午後1時〜3時  
レザークラフト(革細工) 毎週火曜日午後1時〜3時  
画(水彩・絵手紙など) 毎週金曜日午後1時〜3時  
障がい者福祉センター**対**市内在住の身体障害者手帳をお持ちの方**定**各10人(多数抽選)**他**材料費は実費**申**3月10日までの午前9時〜午後5時(日曜日を除く)に、直接、同センター(☎042-381-8411)へ  
※直接お越しになることが困難な方は、ご連絡ください

### 生活にお困りのときは 生活保護制度

病気やけが、さまざまな障がい等のために生活に困っている人に、生活保護法に基づき最低生活の保障と、自分の力または他の方法で再び生活できるようにするまでの間、自立の手助けをします。

生活保護は、その世帯の収入が国で定める最低生活費を下回る場合に、その不足分を保証する制度です。  
働いて得た給料、年金、各種手当、仕送りなどを合計してもなお、最低生活費に満たない場合、その不足分が保護費として支給されます。  
一人で思い悩むより、早めにご相談ください。  
**問**地域福祉課生活福祉係(☎042-387-9840)

### 認知症カフェ

認知症の方、家族の方、不安がある方等、誰でも参加できます。

**【ひだまりカフェ】**  
時 3月25日(土)、4月22日(土) 午前10時30分〜11時30分  
所 喫茶茶ウエスト(東町4-21-12) **申**当日直接会場へ  
小金井がし地域包括支援センター(☎042-386-6514)

**【花物語カフェ】**  
時 3月26日(日) 午後2時〜3時30分  
所 花物語こがねいナースینگ(貫井北町2-6-25) **申**当日直接会場へ  
小金井がし地域包括支援センター(☎042-386-7373)

**【にしのだいカフェ】**  
時 3月28日(火) 午後2時〜3時30分  
所 前原町西之台会館  
定 15人(申込順) **申**3月1日から、電話で小金井みなみ地域包括支援センター(☎042-388-8400)へ

**【桜町オレンジカフェ】**  
時 3月18日(土)、4月22日(土) 午後2時30分〜4時  
所 桜町高齢者在宅サービスセンター(桜町1-9-5) **定**各日25人(申込順) **申**開催月の1日(日曜・祝日の場合は翌営業日)から、電話で小金井きた地域包括支援センター(☎042-388-2440)へ

### 認知症サポーター ステップアップ講座

時 3月17日(金) 午後2時〜4時  
所 上之原会館**対**認知症サポーター養成講座を受講済みの方**定**15人(申込順) **他**参加者には受講証としてピンバッジを差し上げます**申**3月1日

から、電話で小金井にし地域包括支援センター(☎042-386-17373)へ

### 高齢者の各種制度

**【自立支援】**  
**日常生活用具の給付**  
①腰掛便座、入浴補助用具、手すり、スロープ(基準額は年10万円まで)②シルバーカー(基準額1万5千円)、一本つえ(基準額4千300円)、電磁調理器(1日キッチンヒーター。基準額1万5千400円)を給付します。  
**対**要介護認定で①は「非該当」、②は「要支援または要介護」と認定された65歳以上の方で、用具の給付が必要と認められる虚弱な方**助**成基準額の10%(市民税非課税世帯は3%)。助成限度額を超える部分は、利用者負担となります

**【自立支援住宅改修の助成】**  
①**住宅改修予防給付**手すりの取り付け、床段差の解消、床材の変更、扉の取り替え、便器の取り替え等②**住宅設備改修給付**浴槽、流し、洗面台の取り替え、便器の洋式化等**対**要介護認定で①は「非該当」、②は「非該当」、要支援または「要介護」と認定された高齢者で、身体的理由で住宅改修が必要と認められる虚弱な方**助**成限度額の10%、20%、30%(市民税非課税世帯は3%)  
※助成限度額(①1家屋20万円②1家屋37万9千円)を超える部分は、利用者負担となります

**問**介護福祉課高齢福祉係(☎042-387-9843)

### 高齢者のためのやさしいLINE講座

時 3月29日(水)、31日(金)①午後1時〜2時30分または②午後3時〜4時30分(全2回)  
所 上之原会館**対**佐藤弥子さん(シニアITアドバイザー) **対**市内在住の65歳以上の方で、LINEアプリを設定している方**定**各回10人(多数抽選) **申**3月16日(必着)までに、往復はがきに住所、氏名(ふりがな)、年齢、希望コース(①②いずれか)、電話番号、スマートフォンの種類を明記し、介護福祉課包括支援係(T04-8504住所不要)☎042-387-9845へ

### 高齢者いきいき活動講座 笑いと健康 AKB体操

時 4月5日〜26日の毎週水曜日午後2時〜4時(全4回)  
所 社会福祉協議会(A)足を鍛えて(K)こけない(B)ボケない体操**対**中村真奈子さん(健康運動指導士) **対**市内在住のおおむね60歳以上の方**定**15人(多数抽選) **申**3月10日(必着)までに、往復はがきに住所・氏名(ふりがな)・年齢・性別・電話番号を明記し、社会福祉協議会「健康体操係」(T04-0004本町5-36)☎042-387-0011へ

### 善意の輪

市取扱分  
◎1月分(敬称略)  
**【一般寄附】**  
▽ベンチ1基 小林俊明



# 4月1日 から C o C o バスの一部ルートと運賃体系が変わります!

C o C o バスは、運行開始から令和5年3月で20年を迎えます。令和4年8月にC o C o バス再編計画を策定し、4月1日から貫井前原循環および東町循環のルート変更と運賃体系の変更を行います。  
 交通対策課交通対策係 (☎042-387-9850)

運賃・割引制度	内容	支払方法
基本運賃	大人：180円 小児：90円	現金、ICカード
回数券	90円券 35枚つづり (3,150円を3,000円で販売) 割引率4.7% (旧回数券の割引率と同率)、大人の場合171円 (2枚使用)、車外販売のみ	回数券 (黄色)
一般割引	障害者割引 児童福祉法適用者割引 90円 (小児50円) ※対象はバス事業者制度に準拠	現金、ICカード
1日乗車券	500円 (大人・小児用共通) 車内販売	現金のみ
未就学児割引	未就学児無料 (人数制限なし)	—
高齢者割引	100円 65歳以上 (介護保険第2号被保険者を含む) ①車内で介護保険被保険者証を提示し、現金またはICカード ②高齢者専用回数券 (車外で介護保険被保険者証提示により事前購入)、100円×10枚を1,000円で販売	現金、ICカード、 高齢者専用回数券 (水色)



※野川・七軒家循環ではICカードは使えません

## イベント情報 こがねい★バスフェス

C o C o バスと路線バスが一体となりイベントを開催いたします。バスに親しみを持ってご利用いただけますよう、さまざまな企画を用意してお待ちしておりますのでぜひ、ご来場ください。  
 4月23日 (日) 午前10時30分～午後2時30分  
 所 S O C O L A 武蔵小金井クロス  
 内容 C o C o バス、C o C o バス・ミニの展示やバス事業者のゆるキャラ出演、バスびら博士のミニコーナーなど  
 交通対策課交通対策係 (☎042-387-9850)



## 再編に関するお知らせのご案内

- 3月上旬～中旬に全戸配布  
チラシ「C o C o バスが変わります!」  
小金井市公共交通マップ
- 3月上旬公開  
C o C o バスPR動画のYouTube配信
- 3月上旬～順次  
C o C o バスの停留所にお知らせ掲示
- 掲載中  
C o C o バス車内ポスター、公共施設ポスター  
市ホームページ



### 貫井前原循環のルート変更について

コミュニティバスとの競合などによる利用者の減少により、前原町および貫井南町を運行している路線バス「武51西之久保循環」の存続が厳しい状況にあります。また、「平代坂下」～「ハナダイコン緑地」の区間の道路幅員が狭く、安全上の課題や遅延の要因になっており、対策が必要な状況がありました。もし、武51が廃線になった場合、現在のC o C o バスのルートのままだと新たな公共交通不便地域が発生してしまうため、路線バスとC o C o バスが一体となってカバーする公共交通ネットワークについて検討してきました。そこで、C o C o バスはルート後半の駅に向かう上り方向は武51と同じルートを走行することとし、日中はC o C o バスが前原町および貫井南町の公共交通を確保し、朝と夜は武51が運行します。なお、距離が長くなるため、25分間隔の運行になりますので、ご了承ください。

### 東町循環のルート変更について

●発着は東小金井駅北口に変更  
 これまでは、くりやま通りを運行し南口で発着していましたが、くりやま通りは道路幅員が狭く、歩行者や自転車が多く行き交う箇所、安全上の課題があり、見直し要望がありました。北口は区画整理が進み、バスが走行するのに十分な幅員となることから北口で発着します。  
 ●新たに東町1丁目を走行します  
 東町1丁目・5丁目の一部は、公共交通不便地域となっていたが、東中学校の前まで走行することで、東小金井駅までのアクセスを確保し、地域の皆さんの利便性向上を図ります。なお、距離が長くなるため、35分間隔の運行になりますので、ご了承ください。

## Q & A 新回数券はどこで買えるの?

- 4月1日 (土) から販売開始
- ふじかわフォトサービス (武蔵小金井駅南口)
  - ひがご日和 (東小金井駅南口)
  - 京王バス府中営業所 (府中市晴見町2-22)
  - つくば観光交通本社 (東町4-33-19)
- ※C o C o バス車内では販売しません

## Q & A 旧回数券(ピンク色)は使えるの?

当面の間はご利用になれます(お釣は出ません)。なお、現金80円を足すなど、新運賃制度を満たす必要があります。(例：大人運賃180円の場合、旧回数券100円+現金80円)  
 旧回数券の販売は、3月31日 (金) までです。

## Q & A 1日乗車券って何?

C o C o バス専用の500円で1日乗り放題のチケットです。バス車内で運転士が販売します。例えば、大人運賃は180円なので、3回以上乗車するとお得になります。

## Q & A 高齢者割引を受けるには?

受け方は2種類あるので、どちらかを選んでください。  
 ①乗車時に介護保険被保険者証を提示し、現金またはICカード (旧回数券も使用可) で支払う  
 ※野川・七軒家循環ではICカードは使えません  
 ②事前に回数券販売所で介護保険被保険者証を提示して高齢者専用回数券を購入し、使用する  
 ※乗車時には、介護保険被保険者証の提示は必要ありません

## Q & A シルバーパスは使えるの?

C o C o バスは、シルバーパスでのご乗車はできません。シルバーパスを高齢者割引の証明書として利用することもできません。

## Q & A 障害者割引・児童福祉法適用者割引を受けるには?

身体障害者手帳、愛の手帳、精神障害者保健福祉手帳または児童福祉法規定施設の施設長発行の運賃割引証を提示し、現金またはICカードでお支払いください。  
 ※新回数券はご利用になれません

# 子ども子育て

予防接種等保健衛生事業は健康ガイドへ

## 子どもと読書に関する講座 親子で楽しむ 春の植物観察

時3月25日(土)午後2時～4時  
所公民館緑分館講大石征夫さん(森林インストラクター)  
対市内在住・在勤・在学の小学生以上の方(小学校3年生以下は保護者同伴)定20人(申込順)申3月2日から、電話または直接、図書館緑分室(☎042-387-7302)へ

## ひがし子ども囲碁教室

時4月1日～令和6年3月30日  
日の土曜日午前10時～正午(全50回)所公民館東分館講小金井つろの会対市内在住・在学の小学生定10人(多数抽選)他レベル別のクラス編成指導です申3月15日(必着)までに、往復はがきに住所・参加者と保護者の氏名(ふり

# ひな人形を 展示しています

桃の節句ひな祭りの季節に伴い、小金井宮地楽器ホールで、ひな人形を展示しています。

市観光大使であり、和紙絵画・押絵作家の福田奈奈子さんの手作りによる作品です。

一足早い春の訪れを感じさせる、素敵なおひな人形をぜひご覧ください。

所小金井 宮地楽器ホール1階入口  
■展示期間 3月3日(金)まで  
問広報秘書課広報係(☎042-387-9803)



展示の様子

がな)・学校名・新学年・電話番号を明記し、公民館東分館「ひがし子ども囲碁教室係」(〒184-0011東町1-39-1 ☎042-384-4422)へ

## 子ども家庭支援センター

### 講座保育ボランティア募集

保育付き講座の保育(1～3歳)や多胎児のついでボランティアをしていただけると、子どもが好きな方を募集します。

時4月～令和6年2月午前10時～11時30分(月1～2回程度)ボランティア期間は相談可。事前ミーティングあり)申電話または直接、問合先へ

## エンジェル教室

リズム遊び、離乳食の話、同じ地域の方との交流等を通じて育児を学びます。

時①4月13日・27日②5月11日・25日③6月8日・22日いずれも木曜日午前10時～11時30分※2日間コース対おむね5か月児と保護者申①3月1日②4月1日③5月2日か

ら、電話または直接、問合先へ

## 1歳児のお母さんのグループワーク

「いやだいやだのおとしごろ」をテーマに、ミーティング形式で子どもへのかわり方を考えます。

時4月～9月の第2金曜日午前10時～11時15分(8月を除く。全5回)対令和3年4月～4年1月生まれの子どもの保護者定6組(多数抽選)他保育あり申3月15日までに、電話または直接、問合先へ

## 2歳児のお母さんのグループワーク

「魔の2歳児と呼ばれる時期をどう過ごす?」をテーマに、ミーティング形式で子どもとの向き合い方を考えます。

時4月～9月の第3金曜日午前10時～11時15分(8月を除く。全5回)対令和2年4月～3年3月生まれの子どもの保護者定6組(多数抽選)他保育あり申3月15日までに、電話または直接、問合先へ

身体を動かす運動遊びや親同士の交流・育児情報の提供を行います。

時4月26日(水)、5月24日(水)午前10時～11時30分(全2回)対令和4年2月～6月生まれの子どもの保護者定10組(多数抽選)申3月22日までに、電話または直接、問合先へ

所保健センター問子ども家庭支援センター(☎042-321-3141)月曜・日曜・祝日を除く)

## 児童扶養手当の支給

3月期分1～2月分振込日3月10日(金)

振込日以降、通帳でお確かめください。金融機関によっては2・3日遅れる場合があります。

次のような場合には、ご連絡ください。▽振込日以降、7日を過ぎても振り込まれない場合▽氏名、住所、口座を変更した場合▽施設に入所した場合▽子育て支援課手当助成係(☎042-387-9839)

子どもの笑顔をみんなで守る虐待かな?と思ったら(通告・相談)

・連絡は匿名で行うことも可能です  
・連絡者や連絡内容に関する秘密は守られます  
▽子ども家庭支援センター(相談窓口)  
☎042-321-3146(月曜～土曜)午前9時～午後5時  
▽児童相談所虐待対応ダイヤル(緊急時)  
☎1-800-1-800-9

※お近くの児童相談所につながります  
※☎1-800-1-800-9がつながらない場合は、☎0120-189-783へ

### 健康ガイド

健康課(保健センター)  
☎042-321-1240  
〒184-0015  
貫井北町5-18-18

## 両親学級

時4月22日(土)午前9時15分～11時45分所保健センター

内妊娠、出産、育児の話、沐浴実習等対おむね16～27週の妊婦・パートナーの方(妊娠週数は目安です。初産婦の方のみ)定44人(各家庭2人可。申込順)申3月1日から、電話で健康課へ

## 妊婦歯科教室

時4月10日(月)、21日(金)午後0時45分から、1時45分から、2時45分から所保健センター内歯科衛生士による、歯磨き練習・各種測定・個別相談等対おむね16～27週の妊婦の方定各回4人(申込順)申3月1日から、電話で健康課へ



## むし歯予防教室

時4月6日～27日の毎週木曜日午前9時から、9時30分から所保健センター内歯磨きや栄養の相談など※希望者は歯科健診も受けることができます対令和2年9月生まれ(2歳6か月)～4年3月生まれ(1歳)の子どもの転入等対象年齢を過ぎている場合は、ご相談ください定各回6

人(申込順)申3月1日から、電話で健康課へ

## 離乳食教室

### 1回食への進め方

時4月11日(火)午前10時30分～11時15分、11時30分～午後0時15分対おむね4～5か月児の保護者

### 2回食への進め方

時4月11日(火)午後2時30分～3時45分対おむね6～7か月児の保護者

所保健センター内歯科衛生士による講義など定各回10人(申込順)他親子同室です申3月1日から、電話で健康課へ



## 健康メモ

### お腹が痛い

「お腹を開いて直接見れば、痛みの原因が100%わかると思いますか」と、私が医師になったばかりのころに先輩の先生に問われたことがあります。みなさんはどう思いますか。

「お腹が痛い」の原因は非常にさまざまです。いつから、どこがどんな風に痛むのか、何をすると痛みが増すのか、といった問診を通して医師は痛みの原因が何かを大体絞り込むことができます。そのうえで胃力メラ、大腸力メラ、CT検査で痛みの原因を突き止めるわけです。

しかし、これらの検査でも痛みの原因が何も見つかからない場合もあります。胃や腸の動きの異常で痛むことがあるのです。覚えにくい名前ですが「機能的ディスペプシア過敏性腸症候群」という診断をつけるこ

7か月児の保護者

### 3回食への進め方

時4月7日(金)午後1時30分～2時45分対おむね8～11か月児の保護者

所保健センター内歯科衛生士による講義など定各回10人(申込順)他親子同室です申3月1日から、電話で健康課へ

とがあります。こういった病気は、お腹を開いて直接見ても決して診断することはできず、痛み方の情報から診断するしかありません。

また、お腹が痛い原因には胃や腸だけではなく胆のう、胆管、膵臓、腎臓や、女性であれば卵巣、子宮が原因となることがあります。胃が痛いと思っていたら、原因は膵臓や胆管ということもあるのです。さらには、内臓が原因ではなく、もっと表面の神経や筋肉が原因ということもあります。

お腹の痛みの診断は難しいことがたくさんあります。原因を探するために、痛みについてできるだけ詳細な情報を医師に伝えてください。そのうえで、正確な診断のためにはある程度の検査も必要です。困った痛みがある時には、かかりつけの医師にご相談ください。

小金井市医師会  
小林 小の実

# 情報ア・ラ・カルト

このコーナーでは、市民グループなどの催し物等を紹介し、事業の実施内容に市および教育委員会は携わっていませんので、ご不明な点は、主催者にお問い合わせください。

(掲載内容についての責任は主催者側に負っていただきます)

## 後援事業

掲載を希望する団体は、後援申請を行った担当課に記載方法・締切日などを確認してください。

### 催し・講座

●きこえとコミュニケーションのうさぎクラブ3周年記念講演会 時3月5日(日)午後1時30分～4時30分 所東京医科大学病院9階内難聴児が自分らしく社会で活躍する日をめざして対難聴児の療育に関わっている方 無料 申ホームページから 同クラブ (☎042-381-3305 HP <https://usagi-culb.com/news/3309/>)

●小金井雑学大学 時所内講 3月5日(日) = 商工会館、能を楽しむ、川口晃平さん。19日(日) = 上之原会館、いいおくりといいいおくれ方(看取りのあとに)、共催 NPO 法人ピン・シャン・コロリ研究会、いずれも午後2時～4時 100円 申当日直接会場へ 同田中 (☎080-5645-1477)

●エコクラフトー水引で作る浮き玉のチャーム 時3月8日、15日、29日いずれも水曜日午前10時～11時30分、午後1時～2時30分 所環境楽習館 定各回5人(申込順) 1,000円(材料費等) 申3月1日から、電話でNPO こがねい環境ネットワーク (☎070-2361-0435) へ

●小金井平和の日・市民イベント 時3月11日(土)午前11時30分～午後1時 所 JR 武蔵小金井駅南口コミュニティ広場(フェスティバルコート) 内戦争体験や平和への想いを語り、音楽と歌を楽しむ 他3月23日～25日に小金井 宮地楽器ホールでのちと平和の絵本展も開催 同実行委員会・内田 (☎090-3813-7739)

●第48回小金井母親大会 ジェンダー平等は妄想の世界か日本?ー漫画家の視点から見た日本の政治とジェンダー格差やMeToo運動等について 時3月12日(日)午後2時～4時30分 所公民館貫井北分館 講石坂啓さん 定65人(当日先着順) 500円 同大会連絡会・鴨下 (☎090-3504-3289)

●東町四丁目町会第4回作品展 時3月15日(水)～19日(日)午前10時～午後5時(15日は午後1時から。19日は4時まで) 所東小金井駅開設記念会館・マロンホール 内絵画、書、工芸、写真、陶芸などを展示 無料 申当日直接会場へ 同町会・武田 (☎042-388-0861)

●名勝指定100周年イベント名勝小金井桜講演会 時3月18日(土)午後1時～3時 所オンライン 内亨保

改革における地域振興と小金井桜 講大石学さん(東京学芸大学名誉教授) 申3月5日までに、住所・氏名・電話番号を明記しEメールで名勝小金井桜の会 (☎090-6507-4310 [info@koganeizakura.com](mailto:info@koganeizakura.com)) へ

●ラミィキューブ練習会 時3月18日(土)午後1時30分～7時(入退場自由) 所小金井 宮地楽器ホール 内ボードゲームの練習会 対小学校3年生以上 500円 申電話、EメールまたはSMSでラミィキューブの会・井口 (☎090-7632-3260 [tablegames@buckeye.co.jp](mailto:tablegames@buckeye.co.jp)) へ

●春休みかきかた教室ー硬筆の練習 時3月19日(日)、26日(日)午前10時～正午(全2回) 所上之原会館 対小学生(新1年生を含む) 定10人(申込順) 3,000円(材料費等) 申3月1日から、Eメールでいろは書道会事務局・高原 (☎090-8318-8059 [koganeishodo@gmail.com](mailto:koganeishodo@gmail.com)) へ

●東京農工大技術指導員監修によるみみずコンポストを活用した有機栽培夏野菜と食の安全を考える農業講座&畑見学会 時3月19日(日)午後1時から 所桜町上水会館2階集會室 定20組(申込順。1組2人まで) 1組500円 申3月1日から、Eメールで(株)スタービジョン (☎042-381-2672 [info@tabi-ku.net](mailto:info@tabi-ku.net)) へ

●2人のソプラノによるアフタヌーン・コンサートー唱歌からオペラまで名曲をおしゃべりと共に 時3月23日(木)午後1時30分開演(1時開場) 所小金井 宮地楽器ホール小ホール 1,000円 申電話またはEメールでコンサート企画M.A.S.眞田 (☎090-2665-4981 [sanda.06190526@gmail.com](mailto:sanda.06190526@gmail.com)) へ

●小金井女声合唱団演奏会 時3月25日(土)午後2時開演 所小金井 宮地楽器ホール大ホール 内詩=林望「三つの詩」ほか 1,000円(当日券あり) 申電話で同団体・池口 (☎042-383-8877) へ

●多様な学びを考える会主催 夢見る小学校上映会 時3月26日(日)午前9時30分から、午後5時30分から 所市民会館・萌え木ホール(商工会館3階) 定各回50人 1,200円(中学生以下無料) 申電話またはホームページで同団体 (☎042-316-3478 <https://tayounamanabi0326peatix.com>) へ

●工業部会ものづくり事業講習会

時3月27日(月)午後6時～7時30分 所商工会館2階内次世代給電方式テスラシートを用いて無線充電から無線給電へ 講秋本均さん 対市内在住および小規模事業者 定50人 無料 申電話で商工会工業部会 (☎042-381-8765) へ

●春の養生と目覚めのヨガ 時3月28日(火)午前10時～11時30分 所上之原会館 講子松志乃子さん(ヨガインストラクター) 定8人(申込順) 2,500円 申3月1日～27日に、電話で東西予防医学研究所 (☎042-386-8166 = 木曜・日曜を除く) へ

●講演会 小金井の歴史とさくら 時3月29日(水)午後7時～8時30分 所小金井 宮地楽器ホール小ホール 講高木翼郎さん(学芸員) 定100人(申込順) 無料 申3月1日から、Eメールで氏名・電話番号を明記し小金井市文化協会・桐山 (☎090-5345-7375 [marikiri2266@gmail.com](mailto:marikiri2266@gmail.com)) へ

●ちえのわ農学校第19期生募集 時4月～令和6年1月の土曜日(全11回) 所東京学芸大学環境教育実践施設 対小学校3年生～中学生 定10人(多数抽選) 15,000円 申3月15日までに、Eメールで同大学サークルちえのわ・藤井 (☎090-4102-1591 [chienowa.nougakkou@gmail.com](mailto:chienowa.nougakkou@gmail.com)) へ

●早稲田大学小金井稲門会ー第13回美術作品展 時4月4日(火)～10日(月)午前10時～午後6時(4日は2時～5時) 所小金井 宮地楽器ホール市民ギャラリー 内絵画、写真、篆刻、書、エクセルアート等の作品を展示 無料 同会・大島 (☎080-7817-7351)

●国際女性デー記念演奏会 時4月12日(水)午後2時開演 所小金井 宮地楽器ホール大ホール 5,000円(全自由席) 申ファクスまたはEメールで国際ソロプチミスト東京ー小金井・石田 (FAX 042-384-5386 [sitokyo.k@gmail.com](mailto:sitokyo.k@gmail.com)) へ 同信山 (☎090-1546-0036)

## スポーツ

●第17回チャリティダンスパーティー 時3月21日(祝)正午～4時 所小金井 宮地楽器ホール小ホール 定50人(申込順) 1,000円 申3月1日～20日に、電話でダンススポーツ連盟・小松 (☎042-384-1911) へ

●テニス大会(シングルス) 時4月2日(日) = 男子、16日(日) = 男子60歳以上・女子(予備日=23日) いずれも午前9時から 所市テニスコ

ート場 対市内在住・在勤・在学の方 1,000円(高校生以下700円) 申3月19日午前9時～正午に、直接同コート場クラブハウスへ 同市テニス連盟・春尾 (☎090-7011-9465)

●少年軟式野球春季大会 時4月2日～30日の日曜日 所上水公園運動施設グラウンドほか 対市内在住・在学の小学生 定32チーム 1チーム2,000円 他監督会議 = 3月19日に桜町上水会館で 申3月11日までに、電話で市少年軟式野球連盟・土居 (☎042-385-3786) へ

●基礎代謝UPピラティス 時4月5日からの水曜日、正午～午後1時30分 所総合体育館 定若干名(多数抽選) 1月額3,300円 申3月20日(必着) までにはがきまたはEメールで住所・氏名・年齢・電話番号を、黄金井倶楽部P係(〒184-0005桜町2-2-31 ☎042-406-2280 [kc\\_mshk@jcom.zaq.ne.jp](mailto:kc_mshk@jcom.zaq.ne.jp)) へ

●桜祭3ダブルスチーム卓球大会 時4月13日(木)午前9時～午後9時 所総合体育館 内1チーム4人以上の団体戦 対35歳以上の女性(1チーム1人65歳以上の男性も参加可) 定60チーム(申込順) 1チーム4,000円 申3月1日～15日に、電話またはファクスで市卓球連盟・小島 (☎FAX = 0422-88-7213) へ

●グラウンドゴルフ春の大会 時4月18日(火)午前9時～午後1時(雨天=25日) 所上水公園運動施設グラウンド内16ホール2ラウンドストローク戦 200円 他初心者の方も可 申4月10日までに、電話で市グラウンドゴルフ連盟・林 (☎042-403-1160) へ

## 官公署 だより

■春の火災予防運動 3月1日(水)～7日(火) 住宅用火災警報器は、煙や熱を感知し、警報音等で火災の発生を知らせてくれます。住宅火災の早期発見、被害の軽減に役立っています。いざという時に作動するように定期的に点検をしましょう。10年を目安に本体の交換をしましょう 同小金井消防署 (☎042-384-0119)

■手作りから環境を考える プチエコバッグ作製講座 時3月25日(土)午前10時30分～正午、午後1時30分～3時 所浅川清流環境組合 対市内在住の小学生以上の方 定各回10人(多数抽選) 申HPを参照のうえ、3月17日までに、浅川環境テクノロジー株式会社 (☎042-514-8930 <https://asakawa.ekankyo21.com/>) へ



■江戸東京たてもの園特別展 日本のタイル100年 時 3月11日(土)～8月20日(日) 内さまざまな建築に用いられる「タイル」の日本での名称が統一されて100周年を記念する展覧会 同園 (☎042-388-3300)

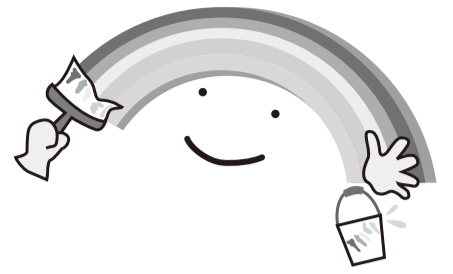
■交通少年団員募集 交通安全のポ

ランティア活動等を通じて、交通规则やマナーを身につけ、やさしさと思いやりを持った子どもを育てます 対小学生申随時受付 同小金井警察署 (☎042-381-0110)

■自殺防止!東京キャンペーン 東京都自殺相談ダイヤル (☎0570-087-478 = 3月27日～31日、24時

間)、自死遺族のための電話相談 (☎03-3261-4350 = 3月6日～8日午前10時～午後8時)

■家内労働の委託状況届は毎年4月30日までに 家内労働者へ仕事を委託している方は、労働基準監督署への届け出が必要で 同東京労働局 (☎03-3512-1614)



### はけの森美術館所蔵作品展 プレ企画ギャラリーコンサート

## はけの森に響く音= 松澤芳枝&宮野下シリュウ マリンバ・コンサート

所蔵作品展開始前日、一足先に展示室でギャラリーコンサートを開催します。絵画を楽しみながらマリンバの音の響きを楽しむ、ぜひたくなひと時をお過ごしください。

時 3月25日(土)午後1時30分～3時15分

■出演 松澤芳枝、宮野下シリュウ

定 40人 (多数抽選)

¥ 千円 (コンサート代)

他 ▷未就学児の入場はできません▷

詳細ははけの森美術館ホームページをご覧ください

申 3月1日～15日(必着)に、往復はがきまたはEメール(いずれも1通につき2人まで)で「はけの森美術館ギャラリーコンサート申込」・参加者全員の氏名(ふりがな)・生年月日・電話番号・返信先を明記し、コミュニティ文化課文化推進係(〒184-8504住所不要 ☎042-387-9923 ㊚s030999@koganei-shi.jp)へ

## 催し Event

### 学び・暮らし

#### 第25回 消費者ルームまつり

時 3月16日(木) 午前10時～午後2時 所上之原会館他▽車の来場は、ご遠慮ください

▽マイバックと小銭をご用意ください 同経済課消費生活係 (☎042-387-9831)

【おもちゃの病院】 診察料1件100円(別途材料)

時 3月12日(日) 午前10時～午後1時 所長昌寺(梶野町2)

【食器リユース市】 リユースを目的として家庭で使われない陶磁器食器を回収します。

時 午前10時～正午 定 20人(申込順) 申 3月1日から、電話で問合先へ

【小金井梶野町の道草市】 地元の野菜や逸品販売、蓮の苗植えワークショップの見学など、道草気分子ども大人も楽しめるイベントを行います。

時 3月12日(日) 午前10時～午後1時 所長昌寺(梶野町2)

## 東日本大震災復興応援市 夜明け市場 in KOGANEI

福島県いわき市、岩手県久慈市、宮城県気仙沼市の地元のえりすぐりのうまいものを紹介、販売します。

時 3月10日(金)、11日(土) 午前11時～午後4時

所 J R武蔵小金井駅南口駅前歩道

他 売り切れ次第終了

同商工会 (☎042-381-8765)

過去の様子

## 第9回 貫井北センターまつり 3月25日(土)、26日(日)

【特別イベント・バルーンアート】

時 3月25日(土)、26日(日) 午後1時～2時

■出演 うさぎさん(バルーンアーティスト)

定 50人(当日先着順)

同 公民館貫井北分館 (☎042-385-3401)

とき	内容
3/25(土)	10:00～10:20 開会式・オープニングイベント(第一中学校吹奏楽部)
3/25(土)	10:00～17:00 展示(手工芸、鉄道模型、団体紹介ほか)、発表(楽器演奏、歌、オペラ)、模擬店(焼き菓子)
3/25(土)	14:00～16:00 将棋体験教室(法政大学小金井将棋部)
3/26(日)	10:00～15:00 展示・模擬店(25日と同内容)、発表(楽器演奏、演劇、フラダンス)

## 野川の桜を見に行こう!

【集散時間・場所】 3月25日(土) 午前10時 小金井 宮地楽器ホール(正午西之台橋解散(小雨決行))

■コース 滄浪泉園、はげ上遺跡、貫井神社、鞍尾根橋、弁天橋、野川沿いの桜見物 定 10人(申込順) 大 100円、中学生以下 50円 申 3月1日～17日に、電話で観光まちおこし協会(☎042-316-3980)へ

## 貴重な歴史資料の収集

市では、小金井由来で歴史的価値のある貴重な文書や写真・陶磁器等を集めています。心当たりのある方はご家庭で廃棄する前に、ご相談ください。

同生涯学習課文化財係 (☎042-387-9879)

【実際に提供いただいた資料の例】

小金井桜関係 学校・地域の写真

..... 広告掲載等のお問い合わせは、フレックス株式会社(広告代理店) ㊚ t.nakano@flex-ad.co.jpへ .....

## 起業を、もつと身近に。

東京都内で起業を目指すみなさんを応援します。相談・各種イベント・事業プラン作成支援/他

「TAMA女性起業ゼミ 第13期」参加者募集中! 開講日:4月11日(火) ※全8回 ゼミ形式で事業計画書作成に取り組むプログラムです

TOKYO創業ステーションTAMA Tel:042-518-9671 立川駅 徒歩8分 東京都立川市緑町3-1 GREEN SPRINGS E2 301-303 TOKYO創業ステーションTAMA

## お庭の事なら個人邸専門の (株)庭屋中村へ

※見積無料 ☎0120-194-284 (株)庭屋中村 〒352-0017 新座市霞沢2-11-11

植木剪定1本の高さと値段	造園・土木作業の価格目安
(1~3m未満) 3,000円	(コンクリートうち) 1㎡/8,000円
(3~4m未満) 6,000円	(ブロック3段積) 1㎡/11,300円
(4~5m未満) 8,000円	(白砂利敷き) 1㎡/3,000円

造園1級施工管理技士 中村 健人

詳しくは! (株)庭屋中村 検索

## 春から新しい仕事にチャレンジしてみませんか?

学研教室の先生募集!! 勤務先▶ご自宅(又は貸金庫) 仕事内容▶主に幼児~小学生への算数・国語2教科指導 または、算数・国語・英語の3教科指導

学研教室の優れた教材とシステムのご説明を致しますので、お気軽にお問い合わせください! 説明会は個別で実施しております。

子ども達と共に学べる、やりがいのあるお仕事です。 詳細はコチラにも▶

月15万以上も可能です

学研教室 学研教室立川事務局 http://www.114154.com/ はやく ひやくてん

お申込み・お問合せ ☎0120-889-100(採用係) 立川市柴崎町3-11-4東京ロジック千代田ビル5F ☎042-521-4821

## オール小金井、小金井三小メッツA、谷川健一さん、宮之原健さんが表敬訪問

各種スポーツ分野で素晴らしい活躍をされた皆さんが1月に表敬訪問され、大会の様子や感想を語ってくれました。オール小金井は第20回Mボール親善学童軟式野球大会で優勝、小金井三小メッツAは令和4年度東京都スポーツ少年団大会で優勝しました。谷川健一さんは2022年度ラジオ体操優良団体等表彰地方表彰(個人)を受賞、宮之原健さんはBaseball 5(5人制野球)の日本代表として令和4年11月にワールドカップに出場し準優勝しました。

写真ニュース



小金井三小メッツA



谷川健一さん



オール小金井



宮之原健さん

**第二次芸術文化振興計画**  
**フォーラム「だいたいの集い」**  
 暮らしのなかの文化芸術について、皆で話しましょう！  
**参加者募集**

時3月21日(祝)、午後2時〜4時  
 所本町暫定庁舎敷地内  
 夕食にまつわる思い出をもとに、即興演劇的なワークショップを実施  
 講中 原和樹(演出家)ほか  
 対市内在住・在勤・在学の方  
 定20人(申込順)  
 申3月15日までに、Eメール、市申込フォーム  
 (https://ogof orm.jp/f/0bfSN)に住所・氏名(ふりがな)・電話番号・メールアドレス・夕食にまつわる思い出(300文字以内)、市外在住の方は勤務先または学校名を明記し、コミュニティ文化課  
 (☎042-387-9923) ☒s030299@koganei-shi.jp)へ



市申込フォーム

**図書館講演会**  
**現役学生パイロットと一緒に舞い上がれ！**  
**グライダーの魅力とは？**

時3月26日(日)午後1時30分〜3時  
 所図書館本館地階集会所  
 講法政大学体育会航空部  
 対市内在住・在勤・在学の方  
 定30人(申込順) 他▽保育あり(2歳以上) 6人。申込順  
 ▽手話通訳あり(要事前申込)  
 申3月4日から、電話、市申込フォーム  
 (https://ogof orm.jp/form/pCd3/207092) または直接、図書館本館  
 (☎042-387-9923)へ

042-383-1138)へ



市申込フォーム

**図書館貫井北分室・公民館貫井北分館連携事業**  
**手製木工房きたまち堂**  
**思い出を綴じる、糸ががりのアルバム**

思い出をまとめるアルバムを「一折中綴じ」という技法で仕立てます。

時3月30日(木)午後2時〜4時  
 所公民館貫井北分館  
 講本間あずささん(空想製本屋)  
 対市内在住・在学の小学校5年生〜25歳の方  
 定8人(申込順)  
 申500円  
 申3月1日から、電話または直接、図書館貫井北分室  
 (☎042-385-3561)へ

### スポーツ

**2023年総合体育館スポーツまつり**

時3月21日(祝)午前10時〜午後6時  
 所総合体育館  
 講持体育館履き  
 申当日直接会場へ  
 園内容について  
 総合体育館(☎042-386-2120)、事業全般について  
 生涯学習課スポーツ振興係  
 (☎042-386-2462)

**水泳教室**

時4月6日〜6月22日の毎週木曜日  
 午前9時〜10時45分(全11回) 5月4日を除く  
 所栗山公園健康運動センター  
 対市内在住・在勤・在学の方  
 定30人(多数抽選) 1回400円

円。60歳以上 200円(施設利用料) 他事前に各自で健康診断を受けてください  
 申3月15日(必着)までに、往復はがきに教室名・住所・氏名(ふりがな)・年齢・電話番号を明記し、栗山公園健康運動センター  
 (〒184-0012 中町2-21-1) ☎042-382-1100)へ



**南中学校 テニスコート 夜間開放(前期)**

南中学校の中庭テニスコート(ハードコート1面)を一般開放します。

時4月1日〜9月30日の午後7時〜9時  
 対市内在住・在勤の常時4人以上で活動するグループ(学生を除く) 他▽使用可能日は、調整したうえで、結果を3月24日までに代表者に通知します  
 ▽申請書は生涯学習課(市役所第二庁舎7階)で配布するほか、ホームページからダウンロードできます  
 申3月9日(必着)までに、申請書に必要事項を明記し、郵送、Eメールまたは直接、生涯学習課スポーツ振興係  
 (〒184-8504 住所不要) ☎042-386-2462 ☒k020299@koganei-shi.jp)へ



## 春の新生活！ 健康な身体づくりを始めてみませんか

市内には、どなたでもさまざまなスポーツを楽しみ、健康増進に取り組める環境があります。市民の皆さんの生涯学習としてのスポーツへの取り組みをお手伝いする活動をしている団体を紹介いたします。

**【体育協会】**  
 体育協会では、東京都主催の都民体育大会や市町村総合体育大会などに代表選手を派遣しています。  
 また、小金井市主催の市民体育祭やシニアスポーツフェスティバルでは、多くの市民の皆さんが参加してスポーツに親しんでいます。  
 当協会には、34の競技団体とスポーツ少年団が加盟しており、競技ごとの大会や教室も多数開催しています。ぜひお気軽にお問い合わせください。  
 問体育協会 (☎042-384-4001) [HPhttps://koganei-sports.or.jp/](https://koganei-sports.or.jp/)

**【総合型地域スポーツクラブ黄金井倶楽部】**  
 黄金井倶楽部では、ヨガ、太極拳、ボッチャ、卓球、やさしい体幹エクササイズ(子ども連れで参加可)、エアロビ、小学生陸上、幼児親子体操、フラ、ピラティス、パドルテニスなど、スポーツが苦手な方でも無理なく楽しく身体を動かせる種目の教室を感染対策を徹底し開催しています。スポーツであなたの暮らしを変えてみませんか。  
 問NPO法人黄金井倶楽部 (☎042-406-2280) [HPhttp://koganei-club.com/](http://koganei-club.com/)



### 子ども子育て応援事業

#### お子様に商品券を発送しました

物価高騰の影響を受ける中、令和4年12月31日現在住民基本台帳に登録されている0～18歳の方を対象に、2月に電子版商品券を簡易書留にて郵送しました。未受領の方はお早めに受領してください。

また、令和4年12月31日現在0～18歳で、住民票を移さずに配偶者からの暴力等を理由に市内へ避難している方に同伴している方・戸籍を有しない方で市内に居所を有する方も対象となるため、3月20日(月)までに、子育て支援課へご連絡ください。締め切り以降のお申し出はお受けできません。

問市子ども子育て応援事業係コールセンター(☎0120-436-621)、子育て支援課子育て支援係(☎042-387-9836)

### 出産・子育て応援事業

すべての妊婦・子育て世帯が安心して出産・子育てできるように、相談支援の充実と出産育児関連用品の購入費等の負担軽減を図る経済的支援を実施します。

対令和4年4月1日以降に出生した乳児の保護者※令和5年2月28日以前に出生した乳児の保護者に、令和5年3月上旬に申請書等を郵送します。令和5年3月1日以降に出産予定の方は、妊婦面談または新生児訪問指導の際のご案内となります

問健康課健康係(☎042-321-1240)

### みんなのタウンミーティング

市民の皆さんの市政に対する率直なご意見等を、市長にお聞かせください。

時 3月19日(日)午後2時～3時30分  
市民会館・萌え木ホール(商工会館3階)

定 20人程度(申込順)

他▷保育あり(1歳以上。3人。申込順)  
▷手話通訳あり

申 3月1日～16日に、電話、ファクスまたは市申込フォーム(<https://logoform.jp/f/82p20>)で広報秘書課広聴係(市役所第二庁舎1階☎042-387-9818 FAX042-387-1224)へ



市申込フォーム

### 令和5年度版ごみ・リサイクルカレンダー表紙絵等の作品入賞者決定

今回は市内の小学校4～6年生から154作品の応募がありました。ご応募いただきありがとうございました。

応募作品に対し、ごみ対策課での一次選考、廃棄物減量等推進審議会での最終選考を行った結果、次の方々が入賞しました。

なお、応募作品を市ホームページに公開しています。

#### 【表紙絵】

▷中釜おりはさん(本町小学校6年生)

#### 【裏表紙絵】

▷三島琉太郎さん(本町小学校4年生)

▷石井マリアさん(緑小学校6年生)

▷東山雪花さん(第一小学校6年生)

▷山口奈緒さん(第二小学校4年生)

▷西村あおいさん(第三小学校4年生)

問ごみ対策課清掃係(☎042-387-9835)



市長と中釜おりはさん(表彰式の様子)

### 新型コロナワクチン接種

市内医療機関や保健センターで接種を受けられます。また、保健センターでは、予約なし接種および接種来場者専用のマイナンバーカード関連の出張申請受付を実施しています。詳細は、市ホームページをご覧ください。

4月以降の接種については、国による実施決定がされ次第、市ホームページや市報でお知らせします。

対象	使用するワクチン	会場等
12歳以上(3～5回目)	オミクロン株対応ワクチン	市内17医療機関、保健センター
18歳以上(3～5回目)	武田社製ワクチン(ノバボックス)	保健センター
12歳以上(1・2回目)	従来型ワクチン(ファイザー・ノバボックス)	保健センター
5～11歳	小児用ワクチン	保健センター
生後6か月～4歳	乳幼児用ワクチン	市内5医療機関

※現時点では、3～5回目接種のオミクロン株対応ワクチンまたは武田社製ワクチン(ノバボックス)はいずれか1人1回

問新型コロナウイルス感染症対策小金井市コールセンター(☎0120-663-302、聴覚に障がいがある方など= FAX042-316-7667。土曜・日曜・祝日を含む午前9時～午後5時)

### こがねい産業応援祭り 第20回黄金井名物市

お弁当、お惣菜、スイーツ等のテイクアウトやキッチンカー、各種事業所のPRブースが20店並びます。

時 3月11日(土)午前11時～午後4時

所 JR武蔵小金井駅南口ロータリー歩道上

他売り切れ次第終了

問商工会(☎042-381-8765)



東京都・子供の健康相談室 受付時間▷平日=午後6時～翌朝8時▷休日(土曜・日曜・祝日)=午前8時～翌朝8時☎#8000=プッシュ回線の固定電話、携帯電話☎03-5285-8898	24時間テレホンサービス ▷東京消防庁救急相談センター☎#7119=プッシュ回線の固定電話、携帯電話☎042-521-2323	▷東京都保健医療情報センター・医療機関案内ひまわり☎03-5272-0303 聴覚障害者向け専用FAX03-5285-8080	小児救急(365日24時間) ▷武蔵野赤十字病院 武蔵野市境南町1-26-1 ☎0422-32-3111
--	--	--	---

### 休日診療

受付時間：午前9時～正午、午後1時～5時  
●印は病医院所在地  
○印は診療科目  
※ 新型コロナウイルス感染症拡大防止のため、診療科目にかかわらず、必ず電話で確認のうえ、受診してください

この休日診療は、小金井市医師会、小金井歯科医師会、小金井市薬剤師会の協力で実施しています。

〈準夜〉診療は、午後6時から

### 休日歯科診療

診療時間：午前9時～正午、午後1時～5時  
※ 応急処置に限ります

### 薬局

午前9時～正午、午後1時～5時  
薬を処方された場合は、各医療機関受付にお問い合わせください。

3月5日(日) 山崎内科医院 緑町5-12-17 ☎042-381-1462	さとう医院 東町4-21-10 ☎042-380-5510	東小金井クリニック 東町4-37-26 ☎042-382-3888	小金井皮膚科クリニック 本町5-19-30 ☎042-385-0233	小松外科胃腸科 本町2-20-20 ☎042-381-3346	沼澤デンタルクリニック 中町4-14-17 ☎042-384-8811	竹の葉薬局小金井緑町店 緑町5-12-17 ☎042-316-7688 根本薬局 東町4-20-1 ☎042-384-2146 調剤薬局北なか 本町5-18-13 ☎042-381-2906
3月12日(日) 丸茂医院 本町2-12-11 ☎042-383-2232	石川クリニック 中町2-1-35 ☎042-386-3386	神保整形外科 本町5-38-41 ☎042-304-1801	岡村皮膚科医院 梶野町2-7-2 ☎0422-37-1112	清水医院 本町4-19-16 ☎042-384-1212	吉田歯科医院 東町5-11-23 ☎042-381-1411	ひばり薬局(小井店) 本町2-11-10 ☎042-316-5579 薬樹薬局 東小金井 東町5-27-12 ☎042-386-5580 伯雲堂薬局 本町2-6-12-103 ☎042-400-6035 サンドラッグ 梶野町1-7-32 ☎0422-36-7382