

子育て支援募金

運動額

82万5千円に

社会福祉協議会では、2月に「子育て支援募金運動」強化月間を実施しました。市民の皆さんのご協力により82万5千円の募金が寄せられました。ご協力いただきありがとうございました。

この募金は、子育て・子育てに関する活動団体への助成金、交通災害等遺児への授養金・奨学金、また東日本震災被災児童児童舞金などに活用させていただきます。

社会福祉協議会 ☎042-387-10011

善意の輪

社会福祉協議会取扱分

◎令和5年2月分

【一般寄付】

▽1万8千円▽小金井市修々クラブ連合会▽1万6千円▽イトーヨーカドー労働組合武蔵小金井支部▽1万3千48円▽NPO法人日本入歯リサイクル協会▽3千円▽匿名

健康ガイド

健康課(保健センター) ☎042-321-1240 〒184-0015 貴井北町5-18-18

5月の乳幼児・産婦健康診査 対象の方には、案内状を郵

Table with 3 columns: 健康診査名, とき, 対象. Rows include 3~4か月児・産婦健康診査, 1歳6か月児健康診査, 3歳児健康診査.

送しますので、届かない方は、ご連絡ください。 問健康課

骨粗しょう症予防教室 骨美人をめざしましょう

時5月26日(金)29日(月) 午前10時～午後0時30分(全2回) 所保健センター 対20~45歳の市内在住の女性 定20人 (申込順) 他保育あり 申4月

ご利用ください

福祉サービス苦情調整委員会制度 (福祉オンブズマン)

福祉オンブズマン制度は、福祉サービス全般に「納得できない」「苦情が言いにくい」とき、問題の迅速な解決のために利用していただく市独自の制度です。

市長から権限を与えられた福祉オンブズマンが、公正中立の立場で調査し、苦情調整を行います。福祉オンブズマンは職務上の秘密を守る責務がありますので、安心してご相談ください。

相談できる苦情内容

▽福祉サービス(介護保険、高齢者福祉、障がい者

福祉、児童福祉、生活保護等)の内容について △窓口の対応に納得できないとき △福祉サービス事業者などの対応に不満があるとき ※苦情の内容がその事実のあった日から1年を経過したものや裁判中のもの等は申し立てできません

事務所に事前に苦情相談の予約をし、水曜日の午後1時～5時に福祉サービス苦情調整委員事務局(市役所第二庁舎8階)で福祉オンブズマンが直接面談等で、苦情等をお聴きします。 なお、予約は水曜日以外でも電話等で事務局職員が受け付け、日程を調整します。

【苦情申し立てができる方】

▽福祉サービスを受けている方や受けようとしている方

【苦情申し立ての方法】

問福祉サービス苦情調整委員事務局 ☎184-8504 住所不要・市役所第二庁舎8階 ☎FAX 042-383-1126(5)

5月の各種事業案内

問健康課

Table with 4 columns: とき, ところ, 内容, 内容. Rows include 乳幼児健康相談, 歯科健康相談, 栄養相談.

※保健師・管理栄養士・歯科衛生士による電話相談は随時受け付けます

歯科健康講演会 歯科医院との付き合い方

時5月31日(水)午後1時30分～3時 所上之原会館 橋詰雅志さん(小金井歯科医師会会員) 定30人(申込順) 申4月17日から、電話で健康課へ



試してみませんか 「こころの体温計」

「こころの体温計」とは、パソコンやスマートフォンなどで、いつでも気軽にストレ



こころの体温計

fishbowindex.jp/koganei/demo/index.jp 問健康課

ス度や落ち込み度を確認できるメンタルチェックシステムです。

なお、同システムは、自己診断であり、医学的診断をするものではありません。結果に関わらず、心配なことがありましたら、早めに専門家への相談をおすすめします。

おたふくかぜワクチンの予防接種費用の一部を助成

市では、おたふくかぜの流行の発生を防ぐとともに、おたふくかぜのウイルスが感染することで起こるムンプス難聴などの合併症を予防するため、費用の一部を助成します。 時令和6年3月31日(日)まで 対1歳以上2歳未満の方 ※過去におたふくかぜワクチンを2回以上接種したことがある方を除く 接種(助成)回数1回 ※予防効果を確実にするため2回接種が推奨されて

います 自己負担額3,500円 ※生活保護世帯の方は、減免制度があります 申電話で市内の契約医療機関(右表)へ 問健康課 ☎042-321-1240

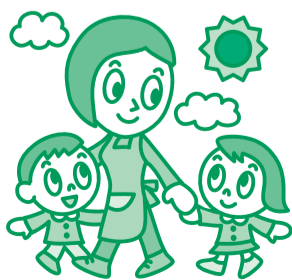


Table with 3 columns: 町名, 医療機関名, 電話番号. Lists medical facilities across various districts like 東町, 梶野町, 緑町, etc.

※表中、電話番号は市外局番042を省略しています