

情報ア・ラ・カルト

このコーナーでは、市民グループなどの催し物等を紹介しします。事業の実施内容に市および教育委員会は携わっていませんので、ご不明な点は、主催者にお問い合わせください。(掲載内容についての責任は主催者側に負っていただきます)

後援事業

掲載を希望する団体は、後援申請を行った担当課に記載方法・締切日などを確認してください。

催し・講座

- 野川ほたる村ハケの森、野鳥や昆虫、里山の草花を楽しむ 時 4月22日(土) 午前10時～正午(雨天中止) 所中町1丁目のはげの道沿いトイレ前(都立武蔵野公園内あずまや) 集合講高橋利行さん(パークレンジャー) 定20人(当日先着順) 無料 同団体・寺内(☎042-388-7993)
- 中央線コーヒーフェスティバル 2023Spring 時 4月22日(土)、23日(日) 午前11時～午後5時 所コミュニティステーション東小金井広場(梶野町5丁目) 内小金井をはじめ中央線沿線のおいしいコーヒーが集まります 同(株)JR中央線コミュニティデザイン(☎042-316-4401)
- スカウトバザー 時 4月23日(日) 午前11時～午後2時 所ボーイスカウト小金井第4団本部(貫井南町3-16-3 金光教小金井教会内) 内日用品等販売・スカウト活動の説明他車での来場不可 同団・近藤(☎090-9205-1207)
- 肝臓病診療の進歩 時 4月23日(日) 午後1時30分～4時 所市民会館・萌え木ホール(商工会館3階) 内これまでの治療の変化と現在の課題、医療費助成制度について 講泉並木さん(武蔵野赤十字病院院長) 対市内在住・在勤・在学の方定30人(当

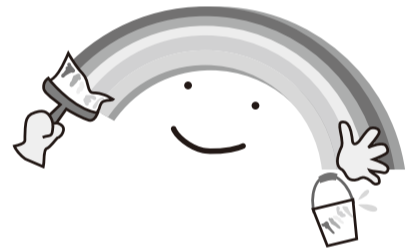
- 日先着順) 無料 同小金井地区肝友会・井川(☎042-383-2060)
- 庭木剪定入門 時 4月28日～5月19日の毎週金曜日午前10時～正午(全4回) 所公民館緑分館ほか 講笠原謙次さん(植木研究家) 対市内在住の方定15人(申込順) 1,000円 他剪定道具は各自で用意 申 4月16日から、Eメールで布目(☎090-6309-7198) 同nunomeyoko-toki@jcom.home.ne.jp) へ
- 家族で楽しむうたとピアノとおしばいのコンサート おうたの森 in 府中 時 5月3日(祝) 午前10時15分開演 所府中市市民活動センタープラッツ(府中市宮町1-100-5階) 1,500円、3歳～高校生500円(3歳未満無料) 申電話でピアノ(☎080-9420-1096) へ
- 多磨霊園・浅間山自然観察会 時 5月4日(祝) 午前8時多磨霊園裏門(小金井門) 集合～正午ごろ浅間山(府中市) 解散(雨天中止) 内野鳥のさえずりを楽しみ、キンラン等の野草を観察 定20人(多数抽選) 申 4月25日(必着) に、往復はがきで大石(〒184-0014 貫井南町4-12-3 ☎090-4392-2556) へ
- 小金井モーニングコンサート アノぐるぐるの金管楽器! ホルン四重奏の世界 時 5月5日(祝) 午前10時から、11時から(各回30分) 所小金井

宮地楽器ホール小ホール 定各回100人 500円(未就学児無料) 申電話またはEメールで、アンサンブル小金井・間遠(☎070-8551-8416) 同ensembble.k.music@gmail.com) へ

スポーツ

- 第63回ゲートボール初心者教室 時 4月24日(月) 午前11時～午後1時(予備日=26日) 所上水公園運動施設グラウンド 対市内在住・在勤・在学の初心者の方定15人(申込順) 他運動靴で。用具は主催者側で用意 申 4月17日～23日に、電話で市ゲートボール協会・山口(☎090-4595-9739) へ
- 少年軟式野球夏季大会 時 5月7日～6月11日の日曜日 所上水公園運動施設グラウンドほか 対市内在住・在学の小学生 定32チーム 1,200円 他監督会議=4月29日に桜町上水会館で申 4月23日までに、電話で市少年軟式野球連盟・土居(☎042-385-3786) へ
- フェルデンクライス健康法講習会 時 5月13日(土)、6月24日(土) 午前9時30分から(全2回) 所総合体育館 定25人(多数抽選) 3,000円 申 4月24日(必着) に、郵送またはEメールで住所・氏名・年齢・電話番号を黄金井倶楽部F係(〒184-0005 桜町2-2-31 ☎042-406-2280) 同kc_mshk@jcom.zaq.ne.jp) へ
- 春季弓道教室 時 5月22日～6月

- 2日の月曜・水曜・金曜日午前9時～11時 所小金井神社弓道場(中町) 対市内在住で中学生以上の初心者の方定10人(多数抽選) 3,000円 申 4月25日(必着) に、往復はがきに住所・氏名・性別・年齢・電話番号を、市弓道連盟・松浦(〒184-0011 東町4-29-7 ☎042-387-7359) へ
- 軟式野球夏季大会 時 5月28日～7月23日の日曜・祝日 所上水公園運動施設グラウンドほか 1,200円、大会参加費1チーム10,000円、選手登録1人800円 他組み合わせは連盟代理抽選で申 5月27日までに、電話またはSMSで軟式野球連盟・奥村(☎090-2173-6651) へ
- さわやか女子テニス大会・女子ダブルス(新人・一般・スーパーシニア) 時 5月30日(火) 午前9時～午後5時(予備日=6月6日) 所市テニスコート場 対市内在住・在勤・在学の方 1,000円(高校生以下700円) 申 5月7日午前9時～正午に、直接会場へ 同市テニス連盟・半田(☎090-5301-8805)



EVENT

学び・くらし

地域研究 むさしの散歩

①新緑の玉川上水・羽村〜福生
時 5月11日(木) 午前10時〜午後1時(予備日=25日)
②大國魂神社とビール工場見学
時 5月23日(火) 午前9時30分〜午後3時
◇共通◇
対市内在住・在勤・在学の3時間程度歩ける方 定各日12人(多数抽選) 申 4月24日(必着) までに、往復はがきまたはEメール(いずれも1人1通) に希望のコース・住所・氏名(ふりがな)・年齢・電話番号を明記し、公民館貫井北分館「むさしの散歩係」(〒184-0015 貫井北町1-11-12 ☎042-385-3401) 同k020415@bz04.plala.or.jp) へ

市民講座 めくってきた認知症サポーター講座

時 5月15日、29日、6月12日、26日(いずれも月曜日) 午前10時〜正午(全4回) 所公民館貫井北分館 内認知症サポーター養成講座、認知症予防の理解と実践、ワークショップ「ケアプランをたててみよう」、今後の活動など 対市内在住・在勤・在学の方 定16人(申込

成人学校 目からウロコの健康法 ゆる運動のすすめ

時 5月10日、17日、31日、6月7日(いずれも水曜日) 午前9時30分〜11時30分(全4回) 所公民館緑分館 講スポーツクラブ講師 対市内在住・在勤・在学で全日参加できる方 定15人(多数抽選) 申 4月24日(必着) までに、往復はがきまたはEメール(いずれも1人1通) に住所・氏名(ふりがな)・年齢・電話番号を明記し、公民館緑分館「目からウロコの健康法係」(〒184-0003 緑町3-3-23 ☎042-387-7301) 同k020499@koganeishi.jp) へ

東京レインボープライド 2023に出展します

東京レインボープライドは、LGBTQをはじめとするセクシュアル・マイノリティの存在を社会に広め「性」と「生」の多様性を祝福するイベントです。市では、若年層セクシュアル・マイノリティ支援事業周知のため、連携自治体と「東京10市net」としてブースを出展します。時 4月22日(土)、23日(日) 申 4月11日午後5時〜11時 午後5時 所代々木公園イベント広場(渋谷区代々木神南2丁目) 同企画政策課男女共同参画室(☎042-387-9853)

..... 広告掲載等のお問い合わせは、フレックス株式会社(広告代理店) ☎ t.nakano@flex-ad.co.jp へ

脳血管疾患やパーキンソン病などでリハビリを必要とされている方へ

自費のリハビリサービスの為、期間や回数、時間の制限が無く、納得するまでリハビリを続けて頂けます!

理学療法士の国家資格を有するスタッフがマンツーマンで対応致します!

- どんなお悩みでもご相談下さい★
- 身体の動きを良くしたい
- もっとリハビリをしたい
- 歩行が不安定 ●肩や腰・膝が痛い

※関節の痛み、術後の方など整形疾患も対応しております!

脳卒中リハビリセンター **MOMOKA** ☎042-316-7956

営業時間/9:00~18:00(定休日:土・日・祝日) 脳卒中リハビリセンター-MOMOKA 検索

春から新しい仕事にチャレンジしてみませんか?

学研教室の先生募集!!

勤務先▶ご自宅(又は貸会議室)
仕事内容▶主に幼児~小学生への算数・国語2教科指導または、算数・国語・英語の3教科指導

週2日、3~4時間程度

学研教室の優れた教材とシステムのご説明を致しますので、お気軽にお問い合わせください! 説明会は個別で実施しております。

子ども達と共に学べる、やりがいのあるお仕事です。

詳細はコチラにも▶

月15万以上も可能です

学研教室 立川事務局 <http://www.114154.com/>

お申込み・お問合せ ☎0120-389-100(採用係)

立川市柴崎町3-11-4 東京ロジテック千代田ビル5F ☎042-521-4821

家族葬 は多摩中央葬祭の **森の風ホール府中** へ

●安置室完備

●日華多摩葬祭場、府中の森市民聖苑近く

●YouTube【多摩おそうちch】で検索!

9.9万円~

たまチュウ安心クラブ会員価格

TEL:0120-136-841 24時間365日

HP) <https://www.osogi.jp/> 府中市紅葉丘1-28-5