



お納 7月31日(月) 国民健康保険税……第1期分
後期高齢者医療保険料……第1期分
固定資産税・都市計画税……第2期分
納付書裏面に記載の場所で納付してください。
便利な口座振替をご利用ください。



ホームページ <https://www.city.koganei.lg.jp/>
モバイル(携帯電話)版 <http://www.city.koganei.lg.jp/m/index.html>

イベント等の最新情報については、事前に各担当部署や主催者にお問い合わせいただくか、市ホームページをご確認ください。

無理のない節電で夏を乗り切りましょう

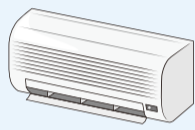
身近な電気機器の 使用方法の見直しを

今夏、電力会社による電力供給は安定的に確保できる見通しとなっていますが、引き続き無理のない範囲で節電へのご協力をお願いします。

☎環境政策課環境係 (☎042-387-9817)

エアコン

- ▷室内設定温度を28度に
- ▷「緑のカーテン」「すだれ」「よしず」を活用
- ▷こまめに空調・換気フィルターを清掃 など



照明

- ▷昼休みや不要時には消灯
- ▷LED照明等、消費電力の少ないものに交換
- ▷日中はなるべく自然光を取り入れ、照明を消す など



パソコン

- ▷省エネモードを活用
- ▷離席時には電源を落とす
- ▷使用しない時は、プラグをコンセントから抜く など



冷蔵庫

- ▷冷蔵庫の開け閉めは必要最小限に
- ▷ものを詰め込みすぎない
- ▷季節に合わせて設定温度を調整 など



熱中症対策・節電対策等にご活用ください

身近なクールスポット 公民館

公民館のロビーなど共用スペースは、開館時間中、どなたでもご利用いただけます。読書や自習、外出時の休憩、節電対策等にご利用ください。(Wi-Fiも利用できます)

■開館時間 午前9時～午後10時

■休館日 第1・第3火曜日

☎公民館本館 (☎042-383-1184)、貫井南分館 (☎042-383-1168)、東分館 (☎042-384-4422)、緑分館 (☎042-387-7301)、貫井北分館 (☎042-385-3401)

まちのクールスポット

小金井 宮地楽器ホール

小金井 宮地楽器ホール1階マルチパーパススペースを休憩にご利用いただけます。

■開館時間 午前9時～午後10時 (イベント開催時を除く)

■休館日 第2・第3火曜日

☎小金井 宮地楽器ホール (☎042-380-8077)

熱中症に 注意しましょう

皆さんには節電の取り組みをお願いしていますが、熱中症には十分にご注意ください。

高齢者は、体内の水分が不足しがちで、暑さに対する感覚機能や体の調整機能が低下するため、特に注意が必要です。

☎健康課健康係 (☎042-321-1240)、介護福祉課包括支援係 (☎042-387-9845)



予防のポイント

▷暑さを避ける

気温や湿度が高い日は、適度に扇風機やエアコンを使いましょう

▷服装を工夫

涼しい服装を心掛け、通気を良くしましょう

▷こまめに水分補給

のどが渇く前に水分補給をしましょう。大量に汗をかいたときは、塩分補給も忘れずにしましょう

この他にも、日常生活において注意することがとても大切です。



令和5年度市職員募集



■採用予定人数 いずれも若干名

■試験日 要項をご覧ください

■採用予定日 令和5年10月1日(日)

■要項配布 7月7日(金)まで、職員課、市役所第二庁舎1階受付、市ホームページ

ジで

申 7月7日(必着)までに、郵送で職員課人事研修係(〒184-8504住所不要・市役所本庁舎1階☎042-387-9808)へ

試験区分	職種	資格等要件
上級職	土木技術	昭和58年4月2日から平成13年4月1日までに生まれた方で、土木関係の学科を卒業した方または土木関係(測量、施工、都市計画等)における実務経験がある方
中級職	保育士	昭和58年4月2日から平成15年4月1日までに生まれた方で、保育士資格を有する方

旧中村研一邸 (はけの森美術館附属喫茶棟)を公開

国登録有形文化財である同邸を限定公開します。

時 7月4日(火) 午後1時～4時

所 中町1-11-13美術の森緑地内

他 ガイド等はありません

☎コミュニティ文化課文化推進係 (☎042-387-9923)



information

お知らせ

委員募集

小金井みんなの給食委員会

学校給食の指針を推進する
とともに、見守り支援するた
め、同委員会を設置していま
す。

対市内在住・在勤で、令和5
年4月1日現在18歳以上の方
定2人(選考)

任期委嘱日：令和6年3月
31日

申込書配布場所等7月1日
から、学務課、市ホームペー
ジ

他▽市が設置する附属機関等
の委員は、原則2つまで▽小
論文は返却します▽選考基準
・方法、開催回数等詳細はお
問い合わせください

申7月18日(必着)までに、
郵送、ファクスまたは直接、
申込書と小論文(800字以内・
課題Ⅱ「学校給食の質の維持
向上について」を学務課保健

ご利用ください
7月の休日窓口

開設時間午前9時～午後1
時

開設窓口市民課、保険年金
課国民健康保険係、子育て支
援課手当助成係(2日のみ)、
納税課(2日のみ)

※一部取り扱いできない業務
(後期高齢者医療事務・国民
年金事務・市税証明書交付事
務ほか)もあります

7月 ○は休日窓口開設日
日 月 火 水 木 金 土
② 3 4 5 6 7 8
⑨ 10 11 12 13 14 ⑮
16 17 18 19 20 21 22
⑳ 23 24 25 26 27 28 29
㉑ 30 31

042-383-1111
042-387-9806、土曜・
日曜・祝日は市役所代表(☎

全国一斉情報伝達試験
防災行政無線を用いた
地震や武力攻撃などの発生
時に、全国瞬時警報システム
(Jアラート)から送られて
くる国からの緊急情報を、市
内57か所に設置している防災
行政無線を用いて市民の皆さ

環境政策課環境係(☎042-
387-9817)
休館期間7月1日(土)～
8月31日(木)

休館期間中は、環境政策課
で9月1日以降の利用申請を
受け付けます。

猛暑により快適な室温を維
持できないため、臨時休館し
ます。



給食係(〒184-8504住所
不要・市役所第二庁舎7階☎
042-387-9874 FAX 042-383-
1133)へ

募集要項等配布市ホーム
ページで
応募方法7月18日～8月
10日に提出書類を、直接、
生涯学習課へ
【現地説明会】
7月10日(月)午後1時
～3時
清里山荘研修室
応募方法、提出書類等の

指定管理対象施設市立清
里山荘(山梨県北杜市高根
町清里3545-1)
指定期間令和6年4月1
日～11年3月31日
業務内容市立清里山荘の
運営・管理業務
応募資格法人、その他の
団体等(個人での応募はで
きません)

選定方法指定管理者選定
委員会が審査を行い、候補
者を選定します(第1次Ⅱ
書類選考。第2次Ⅱプレゼ
ンテーション)

説明および施設見学
他▽参加希望の団体は、7
月7日正午までに市ホーム
ページから申し込みくださ
い▽参加は1団体3人まで
▽当日は、応募書類および
指定管理業務仕様書のほ
か、添付資料を必ずお持ち
ください

042-387-9879
042-387-9806

試験放送の内容▽防災行政
無線チャイム▽これは、J
アラートのテストです」3回
繰り返し▽「こちらは、ぼ
うさいがねいです」▽防災行
政無線チャイム

この試験は、本市以外の
地域でも、全国的に実施され
ます▽試験放送当日に放送内
容を確認する場合は、自動音
声応答サービス(☎042-387-
9900)をご利用ください
042-387-9806

7月12日(水)午前11時こ
ろ

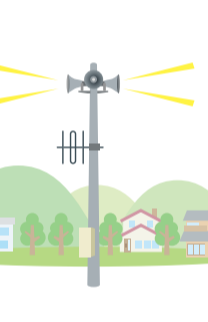


042-387-9879

042-387-9806

042-387-9806

042-387-9806



042-387-9806

風水害に備えて

042-387-9807

台風等が予想されるときの方策

強風注意報や暴風警報などは、強風や
暴風などが吹き始める数時間前に発表さ
れます(大雨などの警報等も同様です)。
暴風雨に関する気象情報が発表されたら
外出を控え、風雨が強くなる前に建物や
建物の周りを見直して、飛びやすいもの
は固定するなど、対策を行きましょう。

また、学校や会社などにいるときは、
強い風雨によって交通機関が止まり、帰
宅が困難になるおそれがありますので、
災害のおそれに関する気象情報や警報・
注意報が発表された場合は、学校や会社
の指示に従って早めに帰宅するなど、台
風等のピークを避けて行動しましょう。

避難情報について

災害が発生し、または発生のおそれがある場合、市は「高齢者等避難」「避難指示」「緊急安全確保」を発令する場合があります。危険を感じる場合は、自らの判断で早めに避難することも重要です。

▷自宅に浸水等の危険性がない場合は、在宅避難

▷避難する時間がない場合は、自宅の2階へ避難(垂直避難)

Table with 4 columns: 警戒レベル, 状況, 住民がとるべき行動, 避難情報等. Rows include levels 5, 4, 3, 2, 1 with corresponding actions and information.

防災マップ等を活用し、日頃から備えておきましょう

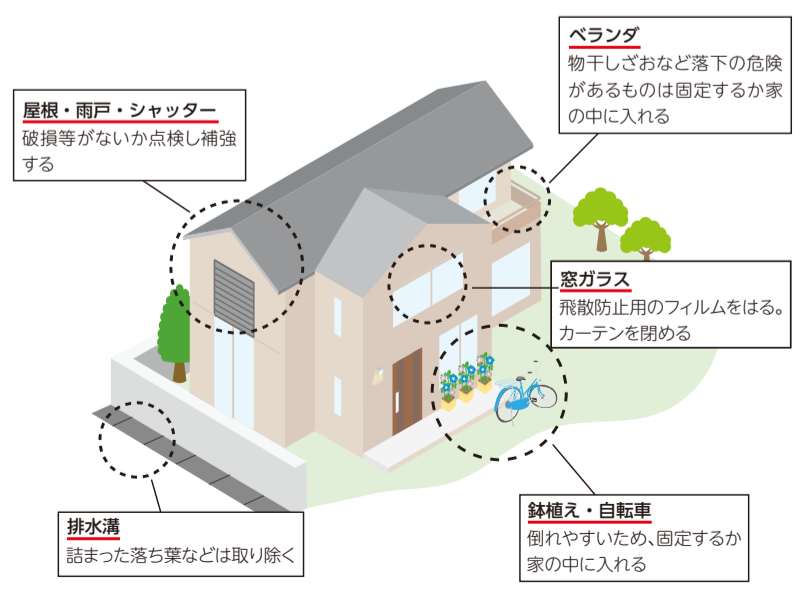
- ▷自宅付近の浸水予想や最寄りの避難所を確認しましょう
- ▷避難する際の持ち物や自宅の備蓄を確認しましょう
- ▷情報の入手方法を確認しましょう

市では災害時の情報を防災行政無線で放送して
おり、同内容を電話応答サービス(☎042-387-
9900)でも確認できます。また、ツイッター、こが
ねい安全・安心メール、市ホームページ等でも情報
を発信しています。



市ホームページ

家の周りを点検しましょう



政治家の寄附は禁止 寄附禁止の ルールを守って 明るい選挙の実現を

7・8月を中心に「政治家の寄附禁止」の啓発活動を行います。

「政治家は贈らない 有権者は求めない」

政治家（候補者、候補者になろうとしている者および現に公職にある者）が選挙区内の人や団体にお金や品物を贈ることは、法律で禁止されています。また、政治家に寄附を求めるとも禁止されています。

問選挙管理委員会事務局（☎042-387-9888）

第2次自殺対策計画策定のための こころの健康に関する アンケート調査にご協力を

市では、自殺対策についての計画策定を進めています。市民の皆さんの意見を把握

問道路管理課道路測量係（☎042-387-9857）

学童保育所（民設民営） 事業者を募集

令和6年4月に市内で新たに学童保育所を開所していただける事業者を募集します。

応募資格・方法等詳細は募集要項をご覧ください。

■事前協議受付期間 8月21日(月)まで

■協議書類・募集要項配布場所等
受付期間内に、児童青少年課（市役所第二庁舎4階）、市ホームページ

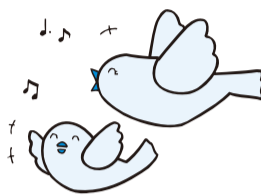
問児童青少年課学童保育係（☎042-387-9847）



し、課題を抽出するため、6月下旬に郵送でアンケートを送付しました。

問令和5年6月1日現在18歳以上で、住民基本台帳から無作為に抽出した2千人

問健康課健康係（☎042-321-1240）



市道の現況測量を実施

道路台帳平面図補正のため、市道の現況測量を実施します。

■期間 11月～令和6年3月

■対象地区 市内全域

問道路管理課道路測量係（☎042-387-9857）

用途地域等一斉見直し（原案）の 説明会を開催

市では、用途地域等一斉見直しの検討を進めてきました。これまでに開催した説明会などによるご意見等を踏まえて同案をとりまとめましたので、説明会を開催します。

時①8月4日（金）午後7時から②5日（土）午前10時から③6日（日）午前10時から

所①③市民会館・萌え木ホール（商工会館3階）②東小金井駅開設記念会館・マロンホール

定各日30人（申込順）

他手話通訳・保育あり（要事前申込）

申7月3日から、市申込フォームまたは電話で都市計画課都市計画係（☎042-387-9859）へ



市申込
フォーム

◆◆各種審議会等の開催日程◆◆

名称	とき	ところ	内容	問合先
市民健康づくり審議会	7月5日(水) 19:00～	保健センター2階講堂	健康増進計画について	健康課健康係 (☎042-321-1240)
公民館運営審議会	7月12日(水) 10:00～	市役所第二庁舎8階801会議室	公民館事業についてほか	公民館本館 (☎042-383-1184)
地域自立支援協議会	7月12日(水) 18:00～	市役所第二庁舎8階801会議室など	専門部会の開催について	自立生活支援課障害福祉係 (☎042-387-9848)
市民参加推進会議	7月13日(木) 18:30～	市役所西庁舎2階第五会議室	市民参加条例の運用状況等について	企画政策課企画政策係 (☎042-387-9800)
在宅医療・介護連携推進会議	7月13日(木) 19:00～	市役所第二庁舎8階801会議室	医療と介護の連携についてほか	介護福祉課包括支援係 (☎042-387-9845)
地域公共交通活性化協議会	7月18日(火) 10:00～	市役所本庁舎3階第一会議室	地域公共交通計画についてほか	交通対策課交通対策係 (☎042-387-9850)

※傍聴については事前にお問い合わせください

会計年度任用職員・ 任期付職員募集

■採用予定日①②8月1日(火)③9月1日(金)

他▷資格要件等詳細は、市ホームページをご覧ください▷要項は市ホームページからもダウンロードできます

■要項配布申郵送（必着）または直接、①は7月3日（月）③

は20日（木）までに職員課へ、②は6日（木）までに庶務課へ
問①③職員課人事研修係（〒184-8504住所不要・市役所本庁舎1階☎042-387-9808）②庶務課庶務係（〒184-8504住所不要・市役所第二庁舎7階☎042-387-9872）

区分	業務名	月額報酬	募集人数	
①	任期付	保育士	1人	
		保育士（育児休業代替）	若干名	
	会計年度任用	消費生活相談員	93,800円	1人
		保育園看護業務(週2日)	94,600円	1人
		学童保育指導員業務	186,300円	若干名
		道路等維持補修業務	159,000円	1人
②	会計年度任用	就学相談業務	102,500円	1人
	無形指定文化財調査業務	186,300円	1人	
③	会計年度任用	一般事務 市民税賦課業務	165,600円	1人

新型コロナウイルスワクチン接種

5～11歳の方向けオミクロン株対応ワクチン接種（3回目以降）を市内医療機関（下表）で実施します。

■実施期間 7月～8月末（予定）
対▷初回接種（5～11歳用ワクチンを2回接種または生後6か月～4歳用ワクチンを3回接種）を終えた方で、オミクロン株対応ワクチン未接種の方

▷オミクロン株対応ワクチンを5月7日までに接種済みの基礎疾患等を有する方

※いずれも最終接種から3か月以上経過している必要があります

他オミクロン株対応ワクチンを接種済みで基礎疾患等を有する方は、市コールセンターで接種券の発行申請をしてください

医療機関名	所在地	予約方法			電話番号
		市予約システムまたはコールセンター	医療機関へ電話	医療機関ホームページ	
東小金井駅前こどもクリニック	梶野町5-3-25-209	-	-	○	-
むさこのもりクリニック小児科・内科	本町6-2-30-2F	-	○	-	316-3085
桜町病院	桜町1-2-20	○	-	-	-
竹田内科クリニック	貫井南町5-20-13	○	-	-	-

▷表中、電話番号は市外局番042を省略しています▷6月26日時点の情報です。最新情報は市ホームページをご覧ください

問新型コロナウイルス感染症対策小金井市コールセンター（☎0120-663-302、聴覚に障がいがある方など＝FAX042-316-7667。土曜・日曜・祝日を含む午前9時～午後5時）

私道部分の 非課税扱いの申請を

令和6年1月1日現在、一定の条件を満たす私道を所有する方は、申請によって固定資産税・都市計画税が令和6年度以降、非課税扱いとなります。なお、分筆して道路と なっている場合や、すでに非課税となっている私道は、申請の必要はありません。

■**申告期限**令和6年1月31日(水)

■**申**市所定の申請書(資産税課で配布)に必要事項を明記し、私道求積図を添えて、資産税課土地係(市役所第二庁舎3階 ☎042-387-9821)へ



就労支援 サイト こがねい仕事ネット

雇用促進と就労支援の目的で、小金井市および近隣の求人情報や事業者情報、仕事に関する講座・イベント等の情報を無料で提供するホームページを開設しています。

【仕事をお探しの方】

パソコンや携帯電話を利用して、求人情報を簡単に閲覧できます。



【事業者の方】

サイトの事業者登録ページから事業者登録申請手続きを行ってください。

審査を経てIDとパスワードを取得した後は、いつでも求人情報等の登録・変更・削除ができます。

■**ホームページURL** <https://koganei-s.net/>

■**モバイル(携帯電話)版** <https://koganei-s.net/mobile/>

☎経済課産業振興係 (☎042-387-9831)

こがねい
仕事ネット

みんなの ひろば

男女平等社会をめざして

男女平等に関する 「苦情」・「相談」窓口

市が実施している施策に男女差別が見られる場合の苦情や、市民生活を営むうえで差別的な扱いを受けた場合の人権侵害による相談について申し出ができます。

相談内容に応じて、必要がある場合は、市は当該機関等の調査をしたり、説明を求め、助言・指導、是正の要請を行います。

また、苦情を公平に適切かつ迅速に処理するため、専門知識のある男女平等苦情処理委員を置いていま

す。

■**受付時間**土曜・日曜・祝日を除く午前8時30分～午後5時

■**対**市内在住・在勤・在学の方
■**申**苦情・相談申出書(企画政策課男女共同参画室、公民館各館、図書館本館にあるほか市ホームページからダウンロードできます)に必要事項を明記し、郵送、ファクスまたは直接、企画政策課男女共同参画室へ

■**苦情処理委員**藤田太郎さん、山口恵子さん
■**他**秘密は厳守します。制度に該当するか不明な場合は、電話でお問い合わせください

女性総合相談を ご利用ください

原則毎週金曜日とそのほか月に1回、実施しています(市報毎月15日号に翌月の開催日を掲載)。

■**相**談日時月曜・水曜・木曜日午後5時～8時、土曜日午後2時～5時(祝日・年末年始を除く)

■**相**談内容夫婦関係、職場の人間関係など

■**相**談窓口東京ウィメンズプラザ(☎03-3400-5313)

■**配**偶者・パートナーからの暴力に悩んでいませんか
ひとりで悩まず、まずはご相談ください。

■**DV**相談+(プラス) ☎0120-279-889(24時間対応)

◆**共**通◆
■**企**画政策課男女共同参画室(〒184-8504住所不要・市役所本庁舎2階 ☎042-387-9853 FAX 042-1224)

男性のための悩み相談

コンピュータ処理の 個人情報

市では、行政の簡素・効率化および市民の利便性向上のため、業務のIT活用に段階的に取り組んでいます。現在、市民の皆さんからの申請や届け出を通じて収集された個人情報の多くはコンピュータにより記録、処理しています。

これらの個人情報は、個人情報保護法等に基づいて取り扱い、プライバシーが侵害されないよう細心の注意が払われています。

また、平成29年7月から開始された社会保障・税番号制度(マイナンバー制度)における情報提供ネットワークシステムによる情報連携においても、関係する法令等に従った適切な取り扱いに努めています。

情報の収集は必要最小限とし、業務に関わりのない者が情報に接することはできません。

令和5年7月現在、個人情報をコンピュータで処理している主な業務と記録項目は、市ホームページをご覧ください。

☎情報システム課情報システム係 (☎042-387-9827)



市ホームページ

ご利用ください

まなびあい出前講座



市ホームページ

皆さんが希望する講座に、市役所、小金井警察署、小金井消防署、各団体、企業等の協力により、職員・社員が出向いて情報を提供する「小金井市まなびあい出前講座」を実施しています。

行政の制度や事業等の市政情報を、分かりやすく説明し、その情報を生かして地域の課題に取り組むなど、皆さんの生涯学習を応援します。

今後さらに講座メニューの充実を図るため、講座を提供できる官公庁・民間団体を募集します。詳しくは、生涯学習課までお問い合わせください。

■**対**市内在住・在勤・在学の方で構成する10人以上の団体、グループ

※政治、宗教、営利目的の学習会は対象となりません。業務繁忙期は、講座提供ができない場合があります

■**講**座時間 2時間以内

■**市**役所講座

▷月曜～金曜日午前9時～午後9時

▷土曜・日曜日午前9時～午後5時

※年末年始および祝日を除きます

■**警**察署・消防署・法務省・社会福祉協議会・東京ガス・税務署・都水道局講座

▷月曜～金曜日午前9時～午後5時

※▷緊急事態発生の際は、中止することがあります▷年末年始および祝日を除きます

■**他**▷講座の一覧表は、市ホームページまたは生涯学習課窓口(市役所第二庁舎7階)にて配布しているパンフレットをご覧ください▷会場は、申込団体で用意してください▷学習の場ですので、苦情・陳情を伺う場ではありません。趣旨をご理解のうえ、お申し込みください

■**申**学習会の20日前までにお申し込みください

☎市生涯学習課生涯学習係 (☎042-387-9879 FAX042-383-1133)、小金井警察署 (☎042-381-0110FAX042-383-8190)、小金井消防署 (☎042-384-0119FAX042-385-9918)、東京保護観察所立川支部 (☎042-521-4231FAX042-521-4239)、社会福祉協議会 (☎042-386-0294FAX042-386-1294)、東京ガスネットワーク(株)東京西支店 (☎0570-002211)、武蔵野税務署総務課 (☎0422-53-1311)、都水道局小平サービスステーション (☎042-460-5907FAX042-460-5901)

令和5年度 国民健康保険税 介護保険料 後期高齢者医療保険料 納税・納入通知書等を7月13日(木)に郵送します

国民健康保険税

国民健康保険（以下国保）制度は、加入する皆さんが負担し合う国保税と国や都などの補助金を財源に、医療費の一部を負担する助け合いの制度です。

なお、国保加入者のうち、40歳以上65歳未満の方は、医療保険分、後期高齢者支援金等分に加え介護保険分を合わせて、国保税として納めていただいています。

前年中の所得が一定額以下の世帯の方へ、軽減措置があります

均等割を減額する措置です。なお、世帯主と国保加入者全員の市民税・都民税の申告、所得税の確定申告等が済んでいないと受けることができません。

【解雇・倒産などの理由による非自発的失業者の方に対する軽減】
■軽減内容 離職日の翌日（国保加入日）の属する月から、その月の属する年度の翌年度末までの間、前年の給与所得を100分の30として、国保税を算定

■雇用保険受給資格者証等を持参のうえ、申請書（保険年金課で配布）を保険年金課へ

便利で確実な口座振替納付を

忙しくて納めに行く時間がない方にもお勧めです。
■預・貯金通帳、金融機関等届出印を持参のうえ口座のある金融機関等へ

※納税課窓口でもキャッシュカードで口座振替の申し込みができます。カードの種類によっては受け付けできない場合があります。市ホームページをご覧ください

思わぬ事故や災害、病気、失業などやむを得ない事情により納期限内に納められないときは、早めにご相談を

国保税の減額免除（原則として納期限までに要申請）が認められる場合があります。

なお、申請には、り災証明書、公共料金等の領収書、収入・支出が記載されている金融機関等の通帳等が必要です。

■税額の内容について＝保険年金課国民健康保険係（市役所第二庁舎2階☎042-387-9832）、口座振替について＝納税課管理係（同3階☎042-387-9825）

介護保険料（65歳以上の方）

70歳以上の方はシルバーパスの所得確認書類に使用できます

納入通知書をシルバーパスの新規発行や一斉更新（9月実施）の際に、所得確認書類として使用できます。再発行はできませんので、大切に保管してください。

納付が困難な方は早めにご相談を

災害による住宅や財産の著しい損失、または、所属する世帯の生計の中心になる方の死亡や重大な障がい、長期入院、事業の休廃止等で収入が著しく減少したときは、介護保険料の減額・免除または徴収猶予をすることができる場合があります。

また、次のいずれかの場合も減額（2分の1）の対象となります。（納期限までに要申請）

▷①～③をすべて満たす場合

①世帯の実収入総額（月額）が生活保護法に定められた生活扶助基準（月額）に満たないこと②所得税・市町村民税や医療保険の被扶養者になっていないこと③世帯の預貯金額の総額が生活保護基準生活費の1年分以下であること

▷その方の属する世帯が、著しい生活困窮にあると認められる場合

■介護福祉課介護保険係・保険料担当（市役所第二庁舎2階☎042-387-9921）

後期高齢者医療保険料

特別徴収（年金天引き）の方へ、賦課決定通知書（ピンク色の封筒）を送付

今回決定した保険料は10月の年金から天引きされます。

4、6、8月の年金天引額は令和3年中の所得を基にした仮徴収額ですが、10月からの天引額は令和4年中の所得を基に改めて計算した確定額です。天引きされる額が変更になる場合がありますので、ご確認ください。

普通徴収（納付書）の方へ、納入通知書（黄緑色の封筒）を送付

口座振替を希望する方は、同封の口座振替依頼書に必要事項を明記のうえ、ご利用の金融機関へお申し込みください。

来年度以降も年金天引ではなく口座振替の継続を希望する方は、申し出が必要となります。口座振替依頼書の控えを保険年金課へご持参ください。すでに申出書を提出している方は不要です。

普通徴収（口座振替）の方へ、賦課決定通知書（ピンク色の封筒）を送付

■保険年金課高齢者医療係（市役所第二庁舎2階☎042-387-9834）

国民年金に関するお知らせ

■保険年金課国民年金係（市役所第二庁舎2階☎042-387-9844）

国民年金は60歳以降でも加入できます

国民年金は、日本国内に住所がある20歳以上60歳未満のすべての方が加入しなくてはならない制度です。

原則10年以上（免除承認期間等を含む）保険料を納めると65歳から老齢基礎年金を受け取ることができます。万一、10年に満たないと、将来、年金を受給できなくなる場合があります。

60歳の時点で、老齢基礎年金を受給できる加入期間を満たしていない方、未納期間・未加入期間があり老齢基礎年金受給額が満額とならない方は、申し出のあった月から65歳到達の前月までの期間、国民年金に任意加入して保険料を納めることができます。（老齢基礎年金の繰り上げ支給を受けている方は加入できません）

また、昭和40年4月1日以前生まれの方は、70歳到達の前月までの間で、年金を受給できる加入期間を満たすまで任意加入することができます。

納付方法は、原則口座振替となります。加入希望の方は、国民年金係の窓口までお越しください。

令和5年度国民年金保険料免除・納付猶予申請を7月から受け付けます

経済的な理由で納付が困難な方が、申請することにより保険料免除・納付猶予となる制度です。（学生を除く）

※令和4年度に、全額免除または納付猶予が承認され（失業等を事由とする特例承認を除く）、翌年度以降も継続申請された方は、令和5年度の申請の必要はありません

【免除制度】

保険料の全額または一部の納付が免除されます。

■本人・配偶者・世帯主の前年の所得が一定基準以下の方

※免除が承認された期間は受給資格期間に算入されます。一部免除となった方が、残りの保険料を納付しないと免除が無効となり、将来の老齢基礎年金受給額に反映されません

※令和5年6月分までは、新型コロナウイルス感染症拡大の影響により所得が下がった場合、臨時特例措置として保険料免除申請ができます

【納付猶予制度】

■50歳未満で、本人・配偶者の前年の所得が一定基準以下の方

■対象期間 7月～令和6年6月および申請月の2年1か月前の分まで

■必要書類▷年金手帳または基礎年金番号通知書▷失業などによる場合は、離職票・雇用保険受給資格者証等

■立川年金事務所（☎042-523-0352）

福祉の

ひろば

シニア運動教室

時①7月6日～27日の毎週木

曜日午後2時30分～3時30分

(全4回)②7月7日～28日

の毎週金曜日午前11時30分～

午後0時30分(全4回)③7

月6日(木)、20日(木)午

前10時～11時(全2回)所メ

ガロス武蔵小金井(緑町5-

3-24)内①②筋力・柔軟性

等を高める運動③水中ウォー

キング等対市内在住で、一人

で運動可能な65歳以上の方

定①②各5人③15人(いずれ

も申込順)申7月3日から、

電話で介護福祉課包括支援係

(☎042-387-9845)へ

生活支援コーディネーター

が、将来の備えを始めたある

家族の話を朗読劇でお届けし

ます。

時7月28日(金)午後2時～

4時所公民館貫井南分館定20

人(申込順)申7月3日～25

日に、電話で介護福祉課包括

支援係(☎042-387-984

5)へ

04住所不要☎042-387-98

45)へ

介護予防講座

介護予防の柱である栄養、

口腔、運動、認知症予防に関

する講座です。

時7月20日(木)、8月24日

(木)午後2時～4時15分(全

2回)所市民会館・萌え木ホ

ール(商工会館3階)対市内

在住の65歳以上の方定30人

(申込順)申7月3日から、

電話で介護福祉課包括支援係

(☎042-387-9845)へ

認知症予防通いの場

脳いきいき講座

時7月10日(月)午後2時～

3時30分所市役所第二庁舎8

階80会議室対市内在住の65歳

以上の方で、要介護認定等を

受けていない方定15人(申込

順)申7月1日から、電話で

小金井にし地域包括支援セン

ター(☎042-386-7373)へ

きた包括暮らし講座

財務コンサルタントに教

わるーみんなが納得の

遺言書作成

時7月29日(土)午後2時～

4時所聖ヨハネ会本館戸塚ホ

ール(桜町1-3-22)定25

人(申込順)申7月1日から、

電話で小金井きた地域包括支

援センター(☎042-388-24

40)へ

認知症カフェ

認知症について不安のある

方、ご家族の方等ぜひご参加

ください。

桜町オレンジカフェ

時7月15日(土)午後2時30

分～4時所桜町高齢者住宅サ

ービスセンター(桜町1-9

1-5)定25人(申込順)申7

月1日から、電話で小金井き

た地域包括支援センター(☎

042-388-2440)へ

ひだまりカフェ

時7月22日(土)、8月26日

(土)午前10時30分～11時30

分所喫茶ウエスト(東町4-

21-12)申当日直接会場へ

小金井ひがし地域包括支援セ

ンター(☎042-386-6514)

にしのだいカフェ

時7月25日(火)午後2時～

3時30分所前原町西之台会館

定20人(申込順)申7月1日

から、電話で小金井みなみ地

域包括支援センター(☎042-

388-8400)へ

買井住宅カフェ

時8月22日(火)午後2時～

3時所買井住宅内集会所(貫

井南町5-3-5)定20人(申

込順)申8月1日から、電話

センター(☎042-388-840

0)へ

シルバー人材センター

植木の手入れの受け付け

植木の剪定・伐採の10～12

月作業分の申し込みを受け付

けます。

申込開始日▽10月作業分

8月9日から▽11月作業分

9月13日から▽12月作業分

10月11日から申電話で同セン

ター(☎0422-27171

17)へ

親族後見人のついで

権利擁護センターでは、成

年後見制度における親族後見

人の方を対象に、連絡会を開

催します。

時7月5日(水)午前10時30

分～正午所三鷹駅前コミュニ

ティ・センター(三鷹市下連

雀3-13-10)申電話で権利

擁護センター(☎042-386-0

121)へ

令和4年度

福祉サービス苦情調整

委員制度の運営状況

福祉サービス苦情調整委員

(福祉オンブズマン)制度は、

市が実施する福祉サービス全

般に関する利用者からの苦情

等に、公正な第三者的機関で

ある福祉オンブズマンが調査

し解決にあたる制度です。

調査の結果、苦情等に理由

があると認められるときは、

市長に対して、サービスの見

直しを勧告したり、制度を改

めるよう意見表明します。

寄せられた

苦情相談等は11件

令和4年度中に福祉オンブ

ズマンが対応した苦情相談等

は、面接によるものが7件、

電話によるものが4件でし

た。

その内容は、高齢者福祉1

件、障害者総合支援法3件、

児童福祉1件、生活保護6件

でした。

福祉オンブズマンは、市民

の皆さんから寄せられた苦情

等の内容を丁寧に聴くという

姿勢での対応を心掛け、それ

ぞれの事例に応じて申立人へ

の説明や助言、市の担当部門

等への照会等を行い、苦情の

解決に努めています。

苦情申し立ての方法

事務局に事前に苦情相談の

予約をし、水曜日の午後1時

～5時に福祉オンブズマンが

直接面談等で、苦情等をお聴

きします。なお、苦情相談等

の予約は水曜日以外でも電話

等で事務局職員が受け付け、

日程を調整します。

「福祉オンブズマンは

次の方です」

▽三浦希美さん(弁護士)

▽藤崎太郎さん(弁護士)

福祉サービス苦情調整委員

事務局(〒184-8504住所

不要・市役所第二庁舎8階

☎042-383-1225)

市取扱分

◎3月分

「特定寄附」

◆市立小学校の新入学児童の

交通安全のため

▽ランドセルカバー千羽枚

東京小金井ライオンズクラブ

◎4月分

「特定寄附」

◆市立小学校の新入学児童の

学習支援のため

▽ありがとうノート千200冊

東京小金井ロータリークラブ

7月3日(月)から

医療的ケア児相談窓口 (あいびー) を設置

医療的ケアが必要な子どもと家族の支援ニーズに応じたサービスを総合的に調整するコーディネーターを配置し、安心して地域で生活していけるようサポートします。

時▷月曜～金曜日午前8時30分～午後5時(祝日・年末年始を除く)▷第3土曜日午前9時～正午(電話相談のみ)

所在地桜町2-12-32セレーサ小金井102マッチ相談支援ステーション内

対市内在住で、医療的ケアが必要な18歳未満の方と家族

問医療的ケア児相談窓口(☎042-202-2501FAX042-316-3438)、自立生活支援課相談支援係(☎042-387-9841)

健康ガイド

健康課(保健センター)
 (☎042-321-1240)
 〒184-0015
 貴井北町5-18-18

離乳食教室

【1回食への進め方】

時8月8日(火)午前10時30分〜11時15分、11時30分〜午後0時15分 **対** おおむね4〜5か月児の保護者

【2回食への進め方】

時8月8日(火)午前10時30分〜11時15分、11時30分〜午後0時15分 **対** おおむね6〜7か月児の保護者

【3回食への進め方】

時8月4日(金)午後1時30分〜2時45分 **対** おおむね8〜11か月児の保護者

◇共通◇

所保健センター **内** 歯科衛生士(1回食を除く)・管理栄養士による講義など **定** 各回10人(申込順) **他** 親子同室です **申** 7月3日から、電話で健康課へ



全身麻酔について

皆さんは全身麻酔をしたことがありますでしょうか。皆さんは全身麻酔をかけることがありますが、麻酔を受ける患者さんによく聞かれることは「麻酔がかからないことがありますか?」「途中で麻酔が覚めることがありますか?」「N(ノー)です。」

もちろん医療に絶対はないですが、麻酔をする際には患者さんの年齢、体重、既往症などをもとに最適な薬の量を調節しています。また、全身麻酔中も常に心拍数、血圧、酸素濃度をモニタリングしており、ちょっとしたバイタルの変化にも注意し、監視しております。

通常の全身麻酔では、寝て起きたら手術は終わり、病棟に帰る時に次第に意識

がはつきりしてくることが多いです。ここで一つ注意として、喫煙をしている方は、全身麻酔を受ける際には最低4週間前から禁煙しましょう。喫煙をしていると、術中・術後の呼吸器合併症の発症リスクが3から5倍上昇し、喫煙していない人に比べ肺炎などを起こしやすいくなります。また、心臓や血管にも影響を与え、血栓症や狭心症のリスクも増えます。術中や術後の痰の量も増え、術後の創傷の治癒も遅延することも明らかになっています。

当然ですが、病院では喫煙はできません。入院中は禁煙せざるを得ないことになりませんが、それよりも早く禁煙することで手術後も合併症のリスクが減り、退院も早くなる可能性があります。

全身麻酔を受ける方も、もちろん現在健康な方もぜひ禁煙をお勧めします。

小金井市医師会
福岡 俊宗

時8月8日(火)午後2時30分〜3時45分 **対** おおむね6〜7か月児の保護者

風しんクーポン券をご利用ください

対象の方には令和4年5月にクーポン券を送付済みですが、抗体検査未受診の方で、お手元に届いていない方は、ご連絡ください。

大気汚染医療費助成制度

気管支ぜん息等の方へ医療費の助成を実施しています。**対** 都内に1年(3歳未満は6か月)以上在住の18歳未満で気管支ぜん息等に罹患しているなど、要件を満たす方 **問** 健康課

妊婦歯科教室

時8月25日(金)午後0時45分から、1時45分から、2時45分から **所** 保健センター **内** 歯科衛生士による、歯磨き練習・各種測定・個別相談等 **対** おおむね16〜27週の妊婦の方 **定** 各回4人(申込順) **申** 7月3

7月の乳幼児・産婦健康診査

対象の方には、案内状を郵送しますので、届かない方は、ご連絡ください。**問** 健康課

むし歯予防教室

時8月3日、17日、24日いずれも木曜日午前9時から、9時30分から **所** 保健センター **内** 歯磨き練習、栄養相談など **※** 希望者は歯科健診も受けることができます **対** 令和3年1月生まれ(2歳6か月)〜4年7月生まれ(1歳)の子ども **※** 転入等で対象年齢を過ぎている場合は、ご相談ください **定** 各回6人(申込順) **申** 7月3日から、電話で健康課へ

大腸がん検診

時7月1日(土)〜12月29日(金)

内 免疫学的便潜血検査法 **対** 令和6年3月31日現在40歳以上で令和5年4月以降に市の大腸がん検診を受診していない方

¥500円(生活保護世帯・住民税非課税世帯の方は、減免制度があります)

他 契約医療機関は、市ホームページをご覧ください

大腸がん検診

申 直接、市内契約医療機関へ

問 健康課

住 住民税非課税世帯の方へ費用の一部減免となる証明書を発行

時 検診日の3週間前まで **所** 保健センター

持 運転免許証、個人番号カード等の本人確認書類

大腸がん検診

市ホームページ

大腸がん検診

健康診査名	とき	対象
3〜4か月児・産婦健康診査	7/6(木) / 20(木)	令和5年3月生まれと母親
1歳6か月児健康診査	7/4(火) / 18(火)	令和3年12月生まれの幼児
3歳児健康診査	7/12(水) / 26(水)	令和2年6月生まれの幼児

帯状疱疹ワクチン予防接種に係る費用の一部を助成

7月1日(土)より、帯状疱疹ワクチン予防接種に係る費用の一部を助成します。

対 市内在住の50歳以上の方

■接種回数▷不活化ワクチン=2回▷生ワクチン=1回

■助成額予防接種に要する費用を上限に、次の金額▷不活化ワクチン=1回あたり10,000円▷生ワクチン=4,000円

申 電話で市内の契約医療機関へ(下表)

問 健康課

町名	医療機関名	電話
東町	菊地脳神経外科・整形外科	0422-31-1220
	田中整形外科	388-4976
	さいとう医院	380-5510
	東小金井さくらクリニック	382-3888
梶野町	うちやまクリニック	382-1715
	東小金井クリニック	0422-56-8630
	梶野町クリニック	0422-54-5507
	岡村皮フ科医院	0422-37-1112
	東小金井くろだ内科医院	0422-53-5666
	久滋医院	383-2078

町名	医療機関名	電話
梶野町	ひがこ北口内科クリニック	401-2353
	やすたけ内科クリニック	388-8880
	大見医院	385-2272
緑町	もろほしクリニック	385-3341
	待山医院	384-5421
	かわべ内科クリニック	401-1860
	山崎内科医院	381-1462
中町	石川クリニック	386-3386
	宮本内科医院	381-2219
	小沢医院	381-8433
前原町	前原診療所	381-1702
	野村医院	381-0987
本町	小金井ファミリークリニック	382-3633
	むさし小金井診療所	382-9111
	はぎクリニック	387-1603
	和田クリニック	381-1112
	小金井太陽病院	383-5511
	浅沼整形外科	381-2606
	丸茂医院	383-2232
小松外科胃腸科	381-3346	

町名	医療機関名	電話
本町	友利内科クリニック	385-7101
	清水医院	384-1212
	小金井あおぼクリニック	383-7149
	小金井メディカルクリニック	401-2938
	武蔵小金井クリニック	384-0080
	ひらた循環器クリニック	401-6157
	久我治子クリニック	384-3461
	小金井つるかめクリニック	386-3757
	むさこのもりクリニック小児科・内科	316-3085
	共立診療所	383-5111
桜町	小金井橋さくらクリニック	316-6170
	桜町病院	383-4111
貴井北町	循環器内科クリニック ひらおか	316-1735
	くろだ内科クリニック	386-7288
貴井南町	竹田内科クリニック	381-6627
	秋里胃腸科	385-2322

※表中、市外局番042を省略しています

子育て

予防接種等保健衛生事業は健康ガイドへ

不要になった Tシャツをエコバッグにリメイク

時7月24日(月)午後1時30分～3時 野川クリーンセンター 対市内在住の小学生と保護者定10組(申込順) 申7月3日から、電話または市申込フォーム(https://logoform.jp/form/pCd3/302376)でのご対策課減量推進係 ☎042-387-9854へ



市申込フォーム

図書館緑分室 一日図書館員を募集

時7月26日(水)、27日(木) 午前9時～午後3時 図書館緑分室 対市内在住・在学の小学校5・6年生定各日5人(多数抽選) 申7月1日～14日に、電話または直接、図書館緑分室 ☎042-387-7302へ



対話とはなんぞ? 「いじめ予防」

身近にあるいろいろな疑問を哲学対話で話してみよう。みんなの意見を知ることのできる

新しい考えが生まれます。 時7月30日(日)午前10時～正午 所公民館貫井北分館 講中畑邦夫さん(哲学教師) 対小学生定16人(申込順) 申7月1日から、電話または直接、図書館貫井北分室 ☎042-385-3551へ

子育てを手伝ってほしい方へ ファミリー・サポート・センター 依頼会員登録説明会

時7月22日(土)、9月20日(水) 保健センター、8月22日(火) 中町校並集会所 いずれも午前10時～11時30分 対市内在住で、原則生後57日～小学生の子とも同居し

ている方他保育あり(要事前申込) 申開催日の2週間前から、電話でファミリー・サポート・センター ☎042-320-1701へ日曜・祝日を除く午前9時～午後5時へ

児童扶養手当の支給

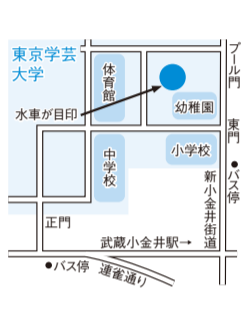
7月期分は5～6月分 振込日7月10日(月) 振込日以降、通帳でお確かめください。金融機関によっては2・3日遅れる場合があります。

次のような場合には、ご連絡ください。▽振込日以降、7日を過ぎても振り込まれない場合▽氏名、住所、口座を

冒険遊び場(プレパーク)

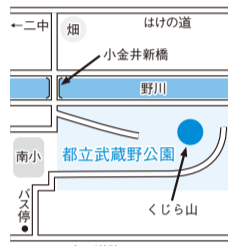
8月は清掃活動・ウォーターチャンバラを実施

時8月1日(火)～3日(木) 午前10時30分～午後3時30分 いけとわがわ、4日(金) 午前10時30分～午後3時30分 いけとわがわ 小学生以上(小学校1～3年生は保護者同伴) 持汚れてもよい服装、帽子、水筒、タオル、軍手、着替え等他 詳細は同事業ホームページ(https://www.koganeyu.net/playpark)をご覧ください



いけとわがわプレパーク

時毎週金曜日 所都立武蔵野公園 くら山



事業ホームページ

変更した場合▽施設に入所した場合 子育て支援課 担当係 ☎042-387-9833(9) 子どもの笑顔をみんなで守る 虐待かな? と思ったら (通告・相談) ・連絡は匿名で行うことも可能です ・連絡者や連絡内容に関する秘密は守られます ・子ども家庭支援センター(相談窓口) ☎042-321-3146 月曜～土曜 午前9時～午後5時 △児童相談所虐待対応ダイヤル(緊急時) ☎189 〆お近くの児童相談所につながります ※189がつながらない場合は、☎0120-189-788へ



共通

時 午前10時～午後5時(荒天中止) ※当日の開催状況等詳細については、同事業ホームページをご覧ください 対18歳未満の児童と保護者 問開催状況、行事内容について 〆NPO法人こがねい子ども遊パーク ☎080-6880-9809 月曜・日曜・休場日を除く 午前10時～午後5時、事業について 〆児童青少年課 児童青少年係 ☎042-387-9847

みんなであそぼうほいくえん

地域の皆さんに市内の認可保育施設を開放し、園児や保育士との交流を通じ、子育てのお手伝いをします。 なお、雨天の場合の対応等、詳しくは直接各保育施設にお問い合わせください。 問各保育施設

■園庭開放(7月～9月。祝日を除く) ※要事前申込(申込順)。原則保護者同伴

施設名	開放日
市立わかたけ ☎042-383-1181	時9月21日(木)、26日(火) 午前11時～正午 対未就学児
市立小金井 ☎042-381-2237	時9月15日(金)、20日(水)、29日(金) 午前11時～正午 対未就学児
市立さくら ☎042-383-1182	時9月6日、13日、27日 いずれも水曜日 午前11時～正午 対未就学児
市立けやき ☎0422-60-0770	時9月の火曜・木曜日 午前11時～正午 対未就学児
光明第二 ☎042-381-8706 ※	時7月27日、8月31日、9月28日 いずれも木曜日 午前10時～11時 対未就学児 定各日8組 申各月1日から(7月のみ3日から)
ひなぎく ☎0422-55-4417	時水曜日 午前9時30分～10時30分(雨天中止)
貫井 ☎042-381-3575 ※	時水曜日 午前10時～11時30分 対未就学児 定各日5組 申各月1日から(7月のみ3日から)
こむぎ ☎042-381-1589	時火曜・水曜日 午前9時30分～10時 対未就学児 定各日5組
ういず武蔵小金井 ☎042-316-4912 ※	時水曜日 午前9時50分～11時 対0～2歳児 定各日3組 申各月1日から(7月のみ3日から)
また明日 ☎042-386-8280	時月曜～金曜日 午前10時30分～11時30分 対0～2歳児

子ども家庭支援センター 実施事業をご紹介します

①育児支援ヘルパー

安静を要する妊婦の方や産婦の方で、介助する方がいない家庭に対し、ヘルパーを派遣します。

対母子手帳交付後から産後4か月まで(多胎出産の場合3歳未満まで) ※期間によって利用時間の上限が異なります ¥1時間500円(住民税非課税世帯等は無料) 申申請書に必要事項を明記し、郵送、ファクスまたは直接、同センターへ

②子どもショートステイ

保護者の方が、傷病、看護、冠婚葬祭、出張、育児疲れなどで、子どもを養育することが困難になったときに、市が指定する児童養護施設で短期間(宿泊)、子どもをお預かりします。

対市内在住の2歳～小学生 ¥1泊3,000円(住民税非課税世帯等は無料)。その他実費負担あり 申

請書に必要事項を明記し、郵送、ファクスまたは直接、同センターへ

③子育て相談

0～18歳の子どもとその家族に関するあらゆる相談をお受けします。

皆さんの周りで「虐待かな?」と思うような出来事があった場合も、すぐに同センターへご相談ください。

■相談電話 ☎042-321-3146 月曜～土曜日 午前9時～午後5時 ■ファクス相談 FAX042-321-3190

共通

他①②の申請書は同センターで配布しているほか、市ホームページからダウンロードできます 問子ども家庭支援センター 〒184-0015 貫井北町5-18-18 ☎042-321-3161 FAX042-321-3190

情報ア・ラ・カルト

このコーナーでは、市民グループなどの催し物等を紹介し、事業の実施内容に市および教育委員会は携わっていませんので、ご不明な点は、主催者にお問い合わせください。

(掲載内容についての責任は主催者側に負っていただきます)

後援事業

掲載を希望する団体は、後援申請を行った担当課に記載方法・締切日などを確認してください。

催し・講座

●**小金井ファーマーズ・マーケット 夏の感謝フェア** 時7月1日(土)、2日(日) 午前9時30分～午後4時 所JA東京むさし小金井ファーマーズ・マーケット(中町4-16-22) 内小金井産農産物や友好JA商品を販売 同マーケット(☎042-385-3281)

●**小金井雑学大学** 時7月2日(日) 午後2時～4時 所上之原会館内野川にゲンジボタルを復活した38年の記録 講江頭輝さん(野川ほたる村村長) 定50人(当日先着順) ¥100円 問田中(☎080-5645-1477)

●**中央大学文化講演会 日本マンガ・アニメの強さの秘密ー世界を制した戦略と歴史的伝統** 時7月9日(日) 午後1時30分～3時 所商工会館2階 講三浦俊彦さん(同大学教授) 対市内在住の方 定70人(当日先着順) ¥無料 問同大学事務局・なべた(☎080-2146-1889)

●**はじめてのオペラ講座 解説と鑑賞会** 時7月12日(水)、8月2日(水) 午前10時～正午(全2回) 所公民館貫井北分館内リゴレット(ヴェルディ作曲) 講直井紀子さん(音楽指導員) 対中学生以上の方 定20人(申込順) ¥1,500円 申7月1日から、電話ではじめてオペラの会・大野(☎090-6713-0617) へ

●**小金井写真友会写真展** 時7月12日(水)～17日(祝) 午前10時～午後6時(12日は1時から、17日は4時まで) 所小金井 宮地楽器ホール市民ギャラリー 問同会・小川(☎042-381-4678)

●**風ぐるま第3回朗読会** 時7月14日(金) 午後1時30分～4時 所小金井 宮地楽器ホール小ホール内 7人の会員による朗読発表会 定140人(当日先着順) ¥無料 問同会・加藤(☎042-301-8187)

●**親子カブト虫相撲大会&交換会** 時7月16日(日) 午前9時30分～11時30分 所市民会館・萌え木ホール(商工会館3階) 対カブト虫のオスを持参できる方 定40人(申込順) ¥500円 申7月1日から、Eメールで住所・氏名・参加人数を環境再生機構・日並(☎090-3133-8386 info@kankyo-saisei.net) へ

●**はげの森調査会ートンボと水生昆虫** 時7月16日(日) 午前9時30分 都立野川公園北門(二枚橋) 集合

～11時30分 同公園内わき水広場解散(雨天中止) 定20人(当日先着順) ¥100円(保険代等) 持飲み物、帽子、虫・水網、虫かご、川に入れる靴 同調査隊・上田(☎090-6956-1885) 午後5時～9時

●**初めての合唱体験会** 時7月16日、23日、8月6日、13日 いずれも日曜日 午後1時～3時 所公民館本館ほか 対小・中学生 定各日10人 ¥無料 申Eメールで氏名・学年・性別・希望日を小金井市少年少女合唱団(☎koganeicity.cc@gmail.com) へ 問伊藤(☎042-315-0544)

●**東京都障害者ダンス大会ドレミファダンスコンサート** 時7月17日(祝) 午後2時から 所東京体育館(渋谷区千駄ヶ谷一丁目) 定10,000人 ¥障害者・同伴者=無料 申7月10日までに、HPを参照のうえ、ファクスでNPOオヴァ・飯田(☎03-5413-5578 FAX03-5413-5579) HP http://www.npoava.com) へ

●**認知症講座ー認知症に関わる人の対応のコツ** 時7月22日(土) 午後1時30分～3時 所聖ヨハネ会本館戸塚ホール(桜町1-3-22) 講森本陽子さん(医師) 定20人(申込順) 申7月1日から、電話で桜町病院認知症疾患医療センター(☎042-383-4114) 月曜～金曜日 午前9時～午後4時) へ

●**玉川上水緑道自然観察会** 時7月22日(土) 午後2時～4時 所小金井橋(桜町2丁目) 集合 対小学校3年生以上 定20人(多数抽選) ¥100円 申7月10日(必着) までに、はがきで住所・氏名・電話番号またはメールアドレスを小金井自然観察会・大石(〒184-0014 貫井南町4-12-3 ☎090-4392-2556) へ

●**0才から聴ける 親子で楽しむコンサート(歌とオーケストラ)** 時7月23日(日) 午後1時から、3時から 所小金井 宮地楽器ホール大ホール内 大隅智佳子ほか約30人のプロ奏者 定各回500人 ¥1,500円 申HPを参照のうえ、モーツァルトの音楽をたのしむ会(☎090-3217-8110) HP http://mozart.sblo.jp/) へ

●**親子で楽しむサマーコンサート** 時7月24日(月) 午前11時から=500円、午後2時から=1,500円 所小金井 宮地楽器ホール内 ピアノ、ヴァイオリン、フルート、マリンバ、ソプラノによるクラシック音楽やアニメ曲ほか 申電話またはEメール

で、成田(☎080-1316-1205) oyako.2023@gmail.com) へ

●**島津アトリエ工房・アトリエカラフル美術教室夏休みディティール工作会** 時8月13日(日) 午前10時15分～午後4時 所小金井 宮地楽器ホール小ホール内 夏休みの思い出をトートバッグに布絵の具で描く 対2歳～中学生(保護者同伴可) 定60人 ¥無料 申電話で同工房・島津(☎080-5485-7226) へ

●**体験する童話劇「銀河鉄道の夜」出演者募集** 時8月19日(土)=事前練習、20日(日)=本番 所現代座会館(緑町5-13-24) 対小学生～中学生 定8人(多数抽選) 申7月1日～23日に、ホームページから 問スタジオポラノ(☎042-382-0150) HP https://polano.net)

●**夏休み木工チャレンジ** 内木工キットで自由に制作した作品のコンテスト。小金井 宮地楽器ホールで展覧会、表彰式も開催 対小学生以下 定700人 ¥500円 申ホームページ参照 問同実行委員会・飯田(株)タカキホーム内 ☎042-387-5555 HP https://mokocho.com/) へ

●**MOA美術館小金井児童作品展作品募集** 内作品展に展示する絵画を募集 対市内在住・在学の小学生 他作品展は10月28日～29日に小金井 宮地楽器ホールで開催 申9月5日までに、ホームページを参照のうえ申し込み 問同事務局・中島(☎090-2713-9944) HP https://moajidouar.koganei.amebaownd.com)

官公署 だより

■**史跡玉川上水および名勝小金井(サクラ)整備活用のための作業説明会** 時7月11日(火) 午後6時～7時30分 所公民館緑分館 申当日直接会場へ 問都水道局(☎03-5320-6388)

■**公立昭和病院市民公開講座** 時7月15日(土) 午後2時30分～4時 所東村山市中央公民館(東村山市本町2-33-2) 内骨粗しょう症の治療・最新ロボット支援手術について ¥無料 申当日直接会場へ 問同病院地域医療連携室(☎042-461-0052)

■**第1回浅川清流環境組合議会臨時会** 時7月20日(木) 午前10時から 所浅川清流環境組合可燃ごみ処理施設(日野市石田1-210-2) 内浅川清流環境組合(構成市=日野市、国分寺市、小金井市)の組合議会 問同組合(☎042-589-0555)

■**排水設備工事責任技術者資格認定**

スポーツ

●**ラジオ体操講習会** 時7月8日(土) 午前10時～11時30分(9時30分受付開始) 所総合体育館 講小坂愛さん(元NHKテレビ体操アシスタント) 定100人(申込順) ¥無料 申7月1日～7日に、電話またはファクスで市ラジオ体操会連盟・福嶋(☎042-384-8836) へ

●**東京都ジュニア育成陸上競技教室** 時8月1日(火)、2日(水)、4日(金) 午前10時～11時30分(全3回) 所市総合体育館大体育室 対小学校4～6年生 定30人(多数抽選) ¥無料 申7月1日～22日に、市陸上協会ホームページ(https://koganeishi-rikujo.www2.jp) から 問高岡(☎080-5053-4687)

●**ジュニア卓球教室** 時8月6日、20日、27日 いずれも日曜日 午前9時～正午 所緑小体育館 講卓球連盟員 対小学生～中学生 定50人(申込順) ¥無料 他上靴持参 申7月1日～8月5日に、電話またはEメールで卓球連盟事務局・小島(☎0422-88-7213) kaoru_k@jcom.home.ne.jp) へ

●**ジュニア育成水泳教室** 時8月14日(月)～17日(木) 午前11時から 所総合体育館プール 対クロール・平泳ぎで50m泳げる小学校3年生～中学生 定21人 ¥800円 申7月17日(必着) までに、往復はがきに住所・氏名・年齢・性別・電話番号を明記し、同教室係(〒184-0001 関野町1-13-1) へ 問戸田(☎042-326-2087)

●**共通試験** 時10月1日(日) 午前10時～正午 所青山学院大学青山キャンパス(渋谷区渋谷4-4-25) ¥6,000円 申7月31日までに、下水道局HPを参照のうえ、東京都下水道サービス(株)(☎03-3241-0818) HP https://www.gesui.metro.tokyo.lg.jp/living/index.html) へ

■**河川やプール等での水の事故を防止しよう** 河川、プール等では小さな子どもから目を離さず、大人が必ず付き添い、飲食後や体調不良の遊泳はやめましょう。海や河川では気象状況に注意を払い、ライフジャケットを着用するなど、事故を防ぐために十分な注意をしましょう 問小金井消防署(☎042-384-0119)





さあ夏だ！プールに行こう

総合体育館温水プール

水深120～150cm、25m、6コースの温水プールです。

■開館時間 午前9時～午後8時50分

■休館日 毎月第1月曜日(祝日の場合は翌日)

所 関野町1-13-1(都立小金井公園内)

¥▷1時間=大人200円、子ども(中学生以下)50円▷2時間=大人400円、子ども(中学生以下)100円

※60歳以上の方、障がいのある方とその付き添いの方は、半額です

他▷7月8日(土)～8月31日(木)は、個人利用のみ1時間となります(市の主催事業等により、使用できるレーンを一部制限する場合があります)▷7月18日～24日は休館

☎総合体育館(☎042-386-2120)



栗山公園健康運動センタープール

水深110～130cm、20m、4コースの温水プールです。ジャグジー(噴流式気泡風呂)を備え、中高年の方や障がいのある方の利用に適したプールとなっています。

■開館時間 午前9時～午後8時45分

■休館日 毎月第2月曜日(祝日の場合は翌日)

所 中町2-21-1(栗山公園内)

¥▷1時間=大人200円、子ども(小・中学生)50円▷2時間=大人400円、子ども(小・中学生)100円

※60歳以上の方、障がいのある方とその付き添いの方は、半額です

他▷7月8日(土)～8月31日(木)は、個人利用のみ1時間となります(市の主催事業等により、使用できるレーンを一部制限する場合があります)▷車での来場は、ご遠慮ください

☎栗山公園健康運動センター(☎042-382-1001)



総合体育館・栗山公園健康運動センタープールでの注意事項

- ①水着・水泳帽を着用してください。
- ②貴重品は持参しないでください。
- ③時計、ネックレス、ピアス、指輪など装飾品は、プール内に持ち込まないでください。
- ④整髪料等をつけている方、入れ墨、タトゥーを露出している方のご入場はできません。



- ⑤おむつを着けているお子さんは利用できません。小学校3年生以下の方の利用には、保護者または高校生世代以上の付き添いが必要です。(付き添い1人につき2人まで可。付き添いの方も水着、水泳帽を着用)
- ⑥浮輪、ビーチボール等、用具の持ち込みはできません。(備え付けの用具のみ使用可)
- ⑦プール入場の際は、十分シャワーを浴び、化粧等をよく落としてください。

- ⑧中学生以下の利用時間は、午後6時までです。(保護者または高校生世代以上の付き添いがいる場合を除く)
- ⑨混雑しているときは、入場者を制限することがあります。
- ⑩健康に留意し、体調の悪い方、心臓疾患等の持病のある方は利用をご遠慮ください。
- ⑪10人以上のグループでのご利用はご遠慮ください。

EVENT

催し

スポーツ

第75回 市民体育祭

【少年少女サッカー大会】
 時7月29日～11月12日の土曜・日曜・祝日午前8時30分～午後5時 所 上水公園運動施設グラウンドほか 対 市内在住・在学の小学生チーム ■ 競技部門 小学校3～6年生の学年別の部 ■ 競技方法 リーグ戦・ノックアウト方式 ■ 代表者会議 7月15日(土)午後6時30分から、総合体育館会議室で 申 7月1日～13日に、Eメールで市サッカー協会小学部・松田(☎080-5540-5008 koganai.shi.fa@gmail.com)へ

【ゴルフ大会】
 時 8月28日(月)午前7時46分から(受け付けは7時から。雨天実施) 所 小金井カントリー倶楽部(小平市御幸町331) 対 市内在住・在勤・在学の方および小金井会会員 定 12人(申込順) ¥2万4千円(参加費・プレー費等。昼食費別途) 申 7月1日～15日(必着)に、Eメール(組み合わせ希望1人のみ可)に住所・氏名(ふりがな)・生年月日(西暦)・性別・電話番号・平均スコアを明記し、市ゴルフ協会連絡所・小倉(☎042-383-8000 sunligh_ogu@yahoo.co.jp)へ

【水泳大会】
 時 9月3日(日)午前9時～午後7時 所 総合体育館プール 対 小学生12種目▽中・高校生、一般14種目 対 市内在住・在勤・在学の小学校4年生以上の方、市内スポーツ団体登録者 申 7月24日(必着)までに、郵送またはEメールで住所・氏名・年齢・電話番号・性別・所属(学校名・学年等)・出場競技種目を明記し、体育協会「水泳大会係」(〒184-0001 関野町1-13-1 aikom@jcom.home.ne.jp)へ 関 市水泳協会・宮崎(☎090-6511-0199)

【剣道大会】
 時 9月10日(日)午前9時～午後5時 所 第一中学校体育館 対 各学年別個人戦、団体戦 対 市内在住・在学の小・中学生 申 7月1日～14日(必着)に、所定の用紙(総合体育館で配布または市剣道連盟から取り寄せ)に必要事項を明記し、郵送で市剣道連盟・佐藤(〒184-0004 本町2-14-13 1204)へ 関 同連盟・大久保(☎070-5467-2381)

【陸上競技大会】
 時 11月3日(祝)午後0時30分から 所 東京学芸大学総合グラウンド 対 市内在住・在勤・在学の小学校4年生以上の方および協会加盟クラブ登録者の部 申 7月1日～15日(必着)に、Eメール(組み合わせ希望1人のみ可)に住所・氏名(ふりがな)・生年月日(西暦)・性別・電話番号・平均スコアを明記し、市ゴルフ協会連絡所・小倉(☎042-383-8000 sunligh_ogu@yahoo.co.jp)へ

学び・くらし

フリージュ教室

雑誌等からイラストや写真を切り抜き、画用紙に自由に貼って作品を作ります。
 時 8月4日(金)午前10時～午後1時 所 公民館貫井北分館 定 16人(申込順) 申 7月1日から、電話または直接、図書館貫井北分室(☎042-385-3561)へ

ビブリオバトル inぬくきた

時 8月5日(土)午後2時～4時 所 公民館貫井北分館 定 5分間、2人1組でお薦めの本を紹介する書評ゲーム ■ テーマ バディ 相棒・仲間・友情 対 小学生以上 定 発表者11組(申込順)、観覧者11組(当日先着順) 他 発表者は申込時に紹介する本をお知らせください ※ 図書館未所蔵本は、ご相談ください 申 7月1日から、電話、Eメールまたは直接、図書館貫井北分室(☎042-385-3561)へ 関 nukiita-lib@kcd.biglobe.ne.jp)へ

..... 広告掲載等のお問い合わせは、フレックス株式会社(広告代理店) ☎ t.nakano@flex-ad.co.jp へ

買った品も無料査定

壊れた貴金属・ネックレス等
どんな物でも無料で査定いたします!
なんでも買取ります!

【買取品目】金・プラチナ・貴金属・ダイヤモンド・切手・ブランド品・古銭・古紙幣・カメラ・携帯電話・スマホ・金飾類・テレカ・ブランド食器・鉄道模型・骨董品 など

本日から2週間
 5,000円以上ご成約で
500円プレゼント!
キャンペーン!

TEL.042-318-2248

●営業時間 10:00～19:00 ●定休日/日曜日
 東京都公安委員会許可第308782316987号

うちの子「結婚」しないのかしら?

独身のお子様の結婚相談承ります

お子様の結婚に関するお悩み、プロの仲人がお答えします。

まずはお気軽に仲人にご相談下さい

☎042-649-2351

結婚相談所ムスベル

変形地・狭小地もご相談ください!

相続対策に有効な「アパート経営・賃貸併用住宅・土地活用」セミナー

参加費 無料 要予約

当社の強みは、あつと驚くようなプランニング力! 繁盛アパートにするには? どんな土地が向いている? 長く住み続けてもらうには? 等、長年の経験と実績を元にお答えします。

7/8(土) 10:00～12:00

会場 黒柳建設 セミナールーム

お申し込みはお電話または右記二次元コードから

☎042-384-7555

株式会社 黒柳建設 小金井市貫井北町1-7-26

市立はげの森美術館

アンケート企画を開催
―思い出のかけらを集めて―
Collection of Recollections

同館で9月上旬より開催する「笹川治子へ中村研一作品とともに」展に「届けられた色」展のプレイベントとして、アンケート企画を行います。

■テーマ あなたの身の回りにあるもっとも古い記憶(思い出)をあつめて、文章と絵で表現する

■作成方法 身の回りにあるもっとも古い記憶を持つ人にインタビューする▽アンケート用紙の文章欄に、集めた思い出をまとめる▽アンケート用紙裏面に、思い出を絵で表現する

■アンケート用紙・回収箱設置▽コミュニティ文化課(市役所第二庁舎4階)、公民館本館、図書館本館▽6月上旬〜11月5日(日)▽はげの森美術館119

災害時における地域支援に関する協定を締結

災害時における人員の派遣等の人的支援や保有する車両や物資等の提供について、6月9日に、株式会社ジェイコム東京(西エリア局)と協定を締結しました。



写真ニュース

月2日から他回収されたアンケートの一部は、展覧会の作品制作に活用する場合があります

【関連イベント】アンケートを描こう@美術館

用意された画材でアンケートを描いてみましょう。

時7月29日(土) 午前10時〜正午、午後1時〜3時 所同美術館多目的室 他小学生以下の方は、中学生以上の方にご参加ください

―◇共通◇―

問はげの森美術館(☎042-384-9800) 午前10時〜午後5時

清里山荘ゴルフ大会

時9月2日(土) 午前7時45分(現地集合) 所清里山荘の公園 清里ゴルフコース(山梨県北杜市高根町清里3545-5) 定24人(多数抽選) ¥1万3千300円(プレー代・昼食

付) ※9月2日の宿泊代、飲食代、保険代、記念品代金として、別途1万2千円(市民以外1万3千500円)必要です

【申込】7月1日〜8月1日に、電話、ファクスまたはEメールで参加者全員の住所・氏名・生年月日・電話番号を清里山荘(☎0551-4814649 FAX 0551-4814646)

6 Information@koganei-kyosato.com) 市民講座

【きたまちカフェ】認知症を予防しよう(7月〜9月)

時毎月第1月曜日午前10時〜正午 所公民館貫井北分館内おしゃべり・情報交換・麻雀・囲碁など 申当日直接会場へ問公民館貫井北分館(☎042-3851340)

【ひとりで悩まず、みんなで認知症介護の座談会(7月〜9月)】

時毎月第3木曜日午前10時〜正午 所公民館貫井北分館 定各日8人(申込順) 申開催日前

市民講座

【7月14日(金)】②28日(金)午後2時〜4時 所公民館貫井北分館内①ウクライナの真相②最近の韓国事情 講師 眞殿達さん(麗澤大学名誉教授) ②柳在廣さん(神田外国語大学准教授) 対市内在住・在勤・在学の方 定各日40人(申込順) 申7月1日から、電話で自主グループ「クリスタル」・菅沼(☎080-205617201)へ問公民館緑分館(☎042-3877301)

【世代間交流の推進】 ちよつとスペシャルなフラワールンジメント) 時7月31日(月) 午前10時〜正午 所森のみなさん(生花店主) 対市内在住・在勤・在学

日までに電話、メールまたは同館窓口(☎042-3851340) 1 K020415@bz04.plala.or.jp) 市民が活躍する自主講座

世界情勢を学ぶ

時7月14日(金) ②28日(金)午後2時〜4時 所公民館貫井北分館内①ウクライナの真相②最近の韓国事情 講師 眞殿達さん(麗澤大学名誉教授) ②柳在廣さん(神田外国語大学准教授) 対市内在住・在勤・在学の方 定各日40人(申込順) 申7月1日から、電話で自主グループ「クリスタル」・菅沼(☎080-205617201)へ問公民館緑分館(☎042-3877301)

【世代間交流の推進】 ちよつとスペシャルなフラワールンジメント) 時7月31日(月) 午前10時〜正午 所森のみなさん(生花店主) 対市内在住・在勤・在学

【健全育成事業】 アニメドト1ク「異世界へダイブ」 時8月9日(水) 午後2時〜4時 所やまもと公園(東町2

【東町の道草市】 時7月8日(土) 午後3時〜7時 所やまもと公園(東町2

青少年教育講座

【健全育成事業】 アニメドト1ク「異世界へダイブ」 時8月9日(水) 午後2時〜4時 所やまもと公園(東町2

【東町の道草市】 時7月8日(土) 午後3時〜7時 所やまもと公園(東町2

の小学生〜25歳くらいの方 定8人(多数抽選) ¥千円(材料代) 【世代間交流の推進】 はじめのマンガイラスト講座) 時8月2日(水) 午後1時〜5時 所キャラクターや背景の描き方、ストーリーの作り方など 講師 柚木元さん(東京工学院専門学校講師) 対市内在住・在勤・在学の中学生〜25歳くらいの方 定16人(多数抽選)

【若者による自主講座】 ゴム動力で飛ばす紙とんぼを作ろう) 時8月6日(日) 午後2時〜4時 所牛乳パックで紙とんぼをつくり、ゴムの力で飛ばす講東京学芸大学教育系サークルSTEAMe 対市内在住・在学の小学校3〜6年生 定12人(多数抽選)

【東町の道草市】 時7月8日(土) 午後3時〜7時 所やまもと公園(東町2

【三宅村夏の催し】 時7月15日(土) 午後3時〜7時 所本町住宅公園(本町4-8-3)

【本町の道草市】 時7月15日(土) 午後3時〜7時 所本町住宅公園(本町4-8-3)

【三宅村夏の催し】 時7月15日(土) 午後3時〜7時 所本町住宅公園(本町4-8-3)

市民講座

【7月14日(金)】②28日(金)午後2時〜4時 所公民館貫井北分館内①ウクライナの真相②最近の韓国事情 講師 眞殿達さん(麗澤大学名誉教授) ②柳在廣さん(神田外国語大学准教授) 対市内在住・在勤・在学の方 定各日40人(申込順) 申7月1日から、電話で自主グループ「クリスタル」・菅沼(☎080-205617201)へ問公民館緑分館(☎042-3877301)

【健全育成事業】 アニメドト1ク「異世界へダイブ」 時8月9日(水) 午後2時〜4時 所やまもと公園(東町2

4時内参加者それぞれの推しの異世界アニメを語り合う 講師 小西公太さん(東京学芸大学准教授) 対市内在住・在勤・在学の中学生〜25歳くらいの方 定16人(多数抽選)

―◇共通◇―

問観光まちおこし協会(☎042-316-3980)

【三宅村夏の催し】 時7月15日(土) 午後3時〜7時 所本町住宅公園(本町4-8-3)

【本町の道草市】 時7月15日(土) 午後3時〜7時 所本町住宅公園(本町4-8-3)

【三宅村夏の催し】 時7月15日(土) 午後3時〜7時 所本町住宅公園(本町4-8-3)

市民講座

【7月14日(金)】②28日(金)午後2時〜4時 所公民館貫井北分館内①ウクライナの真相②最近の韓国事情 講師 眞殿達さん(麗澤大学名誉教授) ②柳在廣さん(神田外国語大学准教授) 対市内在住・在勤・在学の方 定各日40人(申込順) 申7月1日から、電話で自主グループ「クリスタル」・菅沼(☎080-205617201)へ問公民館緑分館(☎042-3877301)

【健全育成事業】 アニメドト1ク「異世界へダイブ」 時8月9日(水) 午後2時〜4時 所やまもと公園(東町2

【本町の道草市】 時7月15日(土) 午後3時〜7時 所本町住宅公園(本町4-8-3)

―◇共通◇―

問観光まちおこし協会(☎042-316-3980)

【三宅村夏の催し】 時7月15日(土) 午後3時〜7時 所本町住宅公園(本町4-8-3)

【本町の道草市】 時7月15日(土) 午後3時〜7時 所本町住宅公園(本町4-8-3)

【三宅村夏の催し】 時7月15日(土) 午後3時〜7時 所本町住宅公園(本町4-8-3)

市民講座

【7月14日(金)】②28日(金)午後2時〜4時 所公民館貫井北分館内①ウクライナの真相②最近の韓国事情 講師 眞殿達さん(麗澤大学名誉教授) ②柳在廣さん(神田外国語大学准教授) 対市内在住・在勤・在学の方 定各日40人(申込順) 申7月1日から、電話で自主グループ「クリスタル」・菅沼(☎080-205617201)へ問公民館緑分館(☎042-3877301)

【健全育成事業】 アニメドト1ク「異世界へダイブ」 時8月9日(水) 午後2時〜4時 所やまもと公園(東町2

小金井 宮地楽器ホール 市内先行受付

【THE SUPER PREMIUM 児玉麻里&児玉桃ピアノデュオ】

国際的に活躍する姉妹のピアニストによる絶妙なアンサンブルで魅せる連弾と2台ピアノのデュオ公演です。

時11月3日(祝) 午後2時開演 所同ホール大ホール ¥一般4,000円、25歳以下席2,000円



©Carolien Sikkenk

【にっぽん、体感。-古典芸能の祭典/ FOCUSこがねい】

江戸系あやつり人形 結城座】

子どもから大人まで楽しめる演目のほか、江戸系あやつり人形の魅力をお伝えする解説もあります。

時11月18日(土) 午後2時開演 所同ホール小ホール ¥一般3,500円、25歳以下席2,000円



―◇共通◇―

対市内在住・在勤・在学の方

定各日30人(多数抽選)

他▷重複応募や記入不備、指定期間外到着の申込無効▷一般発売日は7月15日から▷未就学児の入場はできません

申7月1日〜7日(必着)に、往復はがきに公演名・希望席種・希望枚数(1人2枚まで)・住所・氏名(ふりがな)・電話番号(市内在勤・在学の方は勤務先名または学校名)を明記し、小金井 宮地楽器ホール「市内先行チケット係」(〒184-0004 本町6-14-45 ☎042-380-8099)へ

新しい小金井をつくる「ピラ」



3

新型コロナウイルスの感染症法の位置付けが5類へ移行し、少しずつ街中に活気が戻ってきたように感じます。各種行事も4年ぶりという言葉とともに開催されるようになってきました。コロナ禍でオンラインツールを活用して遠隔でコミュニケーションする手段を身につけたことは良かったのですが、やはり直接お会いして表情も見ながら交流してみると、その場でしか得られないものがあります。

市長として福祉、医療、防災、地域振興、文化振興など各種市内団体の皆様とお話ししていると、各分野で活動いただいている方々の日々のご尽力があってこそ小金井市というまちが機能していることに改めて気付かされます。ただ、その地域活動が停滞し、担い手が不足していることに危機感を抱いています。今後、いろいろな分野で市民、団体、企業も含め協働・共創により

このまちを創り、担う仕組みを作らなければなりません。自分の住む場所で起こっていることを「自分ごと」にできるかは、自分ごとを感じる事ができるような働きかけが欠かせません。これまで広報など市民の皆様への働きかけが不十分で、ニーズをうまくキャッチできていないのではないかと感じています。今後、広報手段の見直しを検討しており、また、若い人たちの声を市政に反映する仕組みとして、若者討議会を開催する予定です。これも基本法に沿って子どもたちの声をどのように聴き、反映するのかということも命題となってきました。

まちぐるみで多様な市民と一緒に小金井市をよりよい街にしていくための種をたくさんまきたいと思えます。ぜひ一緒に取り組みましょう。

小金井市長

白井 亨

みんなのタウンミーティング

市民の皆さんの市政に対する率直なご意見等を、市長にお聞かせください。

時所 7月15日(土) 午前10時30分～正午＝市民会館・萌え木ホール(商工会館3階)

定 20人程度(申込順)

他 > 保育あり(1歳以上。3人。申込順)

> 手話通訳あり

申 7月1日～12日に、電話、ファクス、市申込フォーム(https://logoform.jp/f/82p20)または直接、広報秘書課広聴係(市役所第二庁舎1階 ☎042-387-9818 FAX042-387-1224)へ



市申込フォーム

二十歳を祝う会 実行委員募集



20歳の門出をみんなで祝おう

令和6年1月8日(成人の日)に実施する二十歳を祝う会を企画・運営をする実行委員を募集します。

対 平成15年4月2日～16年4月1日生まれの方および一般の方

申 7月31日(必着)までに、電話、郵送、Eメールまたは直接、住所・氏名・生年月日・電話番号を生涯学習課生涯学習係(〒184-8504住所不要・市役所第二庁舎7階 ☎042-387-9879 ✉k020199@koganei-shi.jp)へ



前回の様子

文化財ブックレット2

発掘された小金井

シリーズ第2弾を発刊しました。発掘調査の成果をもとに縄文時代や室町時代など、小金井の遺跡の概要を写真やイラストを使って解説しています。

■規格 A5判72ページ

■頒布価格 200円

■発行年月 令和5年3月

■頒布場所 生涯学習課(市役所第二庁舎7階)、文化財センター

■問合せ 生涯学習課文化財係(☎042-387-9879)



低所得の子育て世帯に対する子育て世帯生活支援特別給付金を支給します

高校生相当以下(一定の障害を有する場合は20歳以下)の児童がいる子育て世帯の内、食費等の物価高騰に直面し、影響を特に受ける低所得の子育て世帯に対し、臨時・特別の給付金を1回限りで支給します。

■支給額 児童1人につき50,000円

他 > 対象世帯や申込方法等については市ホームページをご確認いただくかお問い合わせください >すでに、ひとり親世帯およびその他世帯の同給付金の支給を受けた方は申請できません >振り込め詐欺や個人情報の詐取にご注意ください

■問合せ 子育て支援課手当助成係(☎042-387-9839)



Table with 4 columns: 東京都・子供の健康相談室, 24時間テレホンサービス, 小児救急(365日24時間), 武蔵野赤十字病院 武蔵野市境南町

Table with 7 columns: 休日診療, 休日歯科診療, 薬局, 7月2日(日), 7月9日(日), 各診療所/薬局の名称、住所、電話番号