

5.10.1 現在

世帯数 62,895 (64増) 男 61,368 (27増)

人口 124,719 (42増) 女 63,351 (15増)

※ 世帯数および人口は、住民基本台帳によるものであり、外国人住民の方を含みます。( )内は前月比



ホームページ <https://www.city.koganei.lg.jp/>

モバイル(携帯電話)版 <http://www.city.koganei.lg.jp/m/index.html>

イベント等の最新情報については、事前に各担当部署や主催者にお問い合わせいただくか、ホームページをご確認ください。

## 自転車用ヘルメットの助成

自転車乗車時の交通事故による頭部のけがを防止・軽減するため、市が指定する事業協力店において、SGマーク等の安全基準マーク付きのヘルメットの購入費用を一部助成します。

時 10月20日(金)～令和6年3月31日(日)

対 市民の方

■助成数 3,000個(申込順。上限に達した時点で終了)

■助成上限 1人1個・1個当たり2,000円まで

他 最新の事業協力店等詳細は、市ホームページをご覧ください

■協力店に備え付けの購入助成申込書(市ホームページからダウンロード可)に必要事項を記入し、ヘルメットを使用する方の住所が記載してある本人確認書類(マイナンバーカード、運転免許証、健康保険証等)を購入時に提示してください

問 交通対策課交通対策係(☎042-387-9850)

10月5日現在

事業協力店名	所在地	電話
アセントサイクル	桜町2-10-7	042-316-4889
ケーヨーデイツー小金井店	中町1-13-24	042-385-5515
小金井サイクル	緑町1-6-2	042-384-7238
サイクルオリンピック小金井	貫井北町4-3-1	042-318-3683
サイクルショップ シンワ	前原町2-24-6	042-383-6636
Cycle Store 松島	本町1-18-14	042-381-2078
サイクルスポット武蔵小金井店	本町5-19-3	042-382-5561
長谷輪業	梶野町2-1-36	0422-51-8828
MEGAドン・キホーテ武蔵小金井駅前店	本町5-11-2	0570-053-601

※定休日は、各事業協力店にあらかじめご確認ください



## 新庁舎・(仮称)新福祉社会館建設に係る市民説明会を開催



完成予想図

※実施設計の状況により、変更となる場合があります

庁舎等複合施設(新庁舎・(仮称)新福祉社会館)建設事業について、現設計の検証結果や市議会での議論を踏まえ、実施設計を再開します。

つきましては、実施設計の再開にあたり、本事業のこれまでの経緯、現設計内容、検証結果に基づく見直し、再開方針等について広く知っていただくため、市民説明会を開催します。

時 所 右表のとおり

申 当日直接会場へ

他 ▷保育有り(1歳以上の未就学児。各回6人。10月24日までに、要事前申込)▷手話通訳有り

問 企画政策課企画政策係(☎042-387-9800 FAX042-387-1224)

とき	ところ
10月31日(火) 19:00~21:00	市民会館・萌え木ホール(商工会館3階)
11月1日(水) 19:00~21:00	公民館貫井南分館
11月3日(祝) 14:00~16:00	東小金井駅開設記念会館・マロンホール
11月3日(祝) 19:00~21:00	公民館緑分館
11月4日(土) 14:30~16:30	公民館貫井北分館
11月4日(土) 19:00~21:00	中町桜並集会所

# Information お知らせ

子ども家庭支援センター親子遊びひろば等運営、地域組織化事業等実施及びファミリー・サポート・センター運営事業者募集

同事業を行う事業者を募集します。応募方法等、詳細は実施要領をご覧ください。

■応募受付期間 10月16日(月)～26日(木)

■選考方法 公募型プロポーザル方式

■実施要領 配布受付期間内に、子育て支援課(市役所第二庁舎3階)、子ども家庭支援センター、市ホームページ 子ども家庭支援センター(☎042-321-3161)

■小規模事業者持続化サポート補助金の活用を

■対国の小規模事業者持続化補助金の交付確定を受けた市内事業者

■給付額 補助対象経費から国の小規模事業者持続化補助金および補助対象事業完了までに直接生じた収益金を差し引いた金額の2分の1(上限あり)

■他要件等詳細は、市ホームページをご覧ください

■申請 令和6年3月31日(消印有効)までに、郵送で申請書(市ホームページからダウンロード可)に必要書類を添えて、経済課産業振興係(〒184-8504住所不要 ☎042-387-9831)へ

## 令和6年度市職員募集

■採用予定人数 いずれも若干名

■試験日 要項をご覧ください

■採用予定日 令和6年4月1日(月)

※ただし、欠員等の状況に応じて、令和5年度内での採用となる場合があります

■要項配布場所 職員課、市役所第二庁舎1階受付、市ホームページ

■申請 11月7日(必着)までに、郵送で職員課人事研修係(〒184-8504住所不要・市役所本庁舎1階 ☎042-387-9808)へ



試験区分	職種	資格等要件
中級職	保育士A	平成8年4月2日から平成16年4月1日までに生まれた方で、保育士資格を有する方(令和6年3月末までに交付または取得見込みの方を含む)
中級職	保育士B	昭和53年4月2日から平成8年4月1日までに生まれた方で、保育士資格を有し、保育所等における実務経験が令和6年3月31日現在、3年以上ある方

## 10月16日から 原油価格等高騰対策事業者支援事業補助金の申請受付を開始

市では、原油価格等高騰等により事業経営に影響を受けている対象者からの補助金の申請受付を開始します。

■対象 建設業・製造業・運輸業・卸売業のいずれかを営む市内中小企業者等

■補助金額 4月1日～12月31日に支出した事業経営に係るガソリン・灯油・軽油・重油・液化石油ガスの購入費用の合計額の区分に応じた金額(右表)

購入費用の合計額	補助金額
5万円以上10万円未満	1万円
10万円以上20万円未満	2万円
20万円以上30万円未満	4万円
30万円以上40万円未満	6万円
40万円以上50万円未満	8万円
50万円以上	10万円

■他 補助対象燃料費の変更申請を含め2回まで申請が可能です。2回目の交付額は1回目との差額を交付します。同一対象者の上限額は10万円。対象要件等詳細は、市ホームページをご覧ください。郵送での提出にご協力ください

■申請 令和6年1月31日(消印有効)までに、郵送または直接、申請書(市ホームページからダウンロード可)に必要書類を添えて、市原油価格等高騰対策事業者支援事業補助金受付窓口(〒184-8504住所不要・前原暫定集会施設 ☎050-2030-3207 ※10月16日より開設)へ

## 第40回 駅前放置自転車 クリーンキャンペーン 10月22日(日)～31日(火)

放置自転車をなくし、より良い環境をつくるために次のことを心掛けましょう。

▷駅の近くにお住まいの方は、健康のために歩きましょう

▷駅までバス利用できる方は、バスを利用しましょう

### 【放置禁止区域とは】

自転車等を放置することを禁止している区域で、駅周辺おおむね500m以内です。

駅周辺では、連日、放置自転車等の撤去をしています。放置自転車をなくすため、日ごろから、警察や地元住民の方のご協力をいただいています。

### 【撤去した自転車等の引き渡し】

撤去した自転車等は、次のとおり引き渡します。

引き取りがない場合は、おおむね2か月を経過した後、処分します。

■引渡日時 月曜・水曜・金曜日の午後1時～5時、火曜・木曜・土曜・日曜日の午前9時～午後5時(12月29日～1月3日を除く)

■引渡場所 貫井北町自転車保管所(貫井北町3

-23-13)

■撤去手数料 自転車=2,500円、原動機付自転車=4,000円

■持参するもの 本人もしくは代理人であることが確認できるもの(免許証・保険証等)、撤去手数料※所有者以外の方が引き取る場合は、委任状が必要です

### 【交通ルールを守りましょう】

自転車等の乱暴な運転で歩行中に危険な目に遭った、マナーが悪く不愉快な思いをした等の苦情が市に多く寄せられています。また最近ではスマートフォン等を使用しながら自転車を運転している方を見かけます。自転車を利用するときは、自転車安全利用五則を守り、歩行者に

迷惑をかけないようにしましょう。

### 【自転車駐車場のご利用を】

利用方法等は、各自転車駐車場または指定管理者のシルバー人材センター(☎0422-27-7117)にお問い合わせください。

■問い合わせ 交通対策課交通対策係(☎042-387-9850)



### 一時利用可能な市営自転車駐車場

	自転車駐車場名	利用可能時間
武蔵小金井地区	武蔵小金井北第5	午前6時30分～午後8時(年末年始を除く)
	武蔵小金井南第7	午前8時30分～午後10時30分
東小金井地区	東小金井北第1 東小金井駅西側高架下B	全日
新小金井地区	新小金井西第1	午前6時30分～午後8時(年末年始を除く)

### 【自転車安全利用五則】

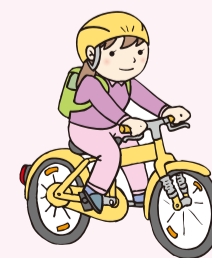
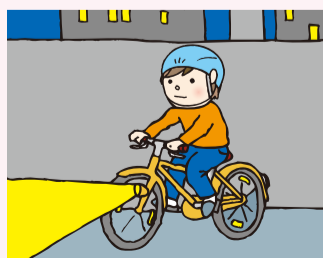
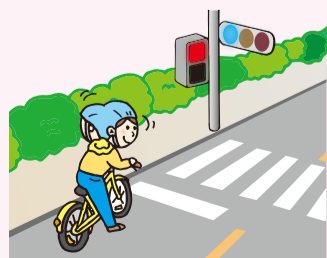
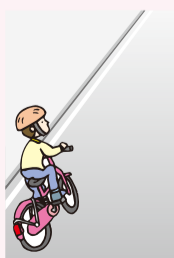
車道が原則、左側を通行  
歩道は例外、歩行者を優先

交差点では信号と一時停止  
を守って、安全確認

夜間はライトを点灯

飲酒運転は禁止

ヘルメットを着用



# まちなみが変わってきました

## 東小金井駅北口土地区画整理事業の進捗状況をお知らせします

東小金井駅北口土地区画整理事業は、地権者および地域住民のご理解・ご協力を得ながら、4,400㎡の駅前交通広場（当初の約6倍）や公園、歩道幅員5.5m（両側）の都市計画道路（全幅員20m）等を整備しています。

### ●令和5年度以降の事業施行予定箇所等

令和5年度以降の事業施行予定箇所は下図のとおりです。

また、下図の濃い緑色で着色した範囲は令和5年度に、薄い緑色で着色した範囲は令和6～7年度に、道路築造および整地の工事を予定している箇所です。

なお、工事の実施年度は諸事情により変更する場合があります。また、工事を実施した箇所でも、再度工事を行うこともあります。

### ●工事着手前後の比較と整備後のようす

今年3月までに実施した工事について、着手前後のようすと整備後の一部をご紹介します。写真撮影箇所は下図の番号と対応しています。

着手前

着手後



令和3年12月撮影

令和5年9月撮影



令和4年11月撮影

令和5年9月撮影

問 区画整理課区画整理係 (☎042-388-0771)



◆◆各種審議会等の開催日程◆◆

Table with 5 columns: 名称, とき, ところ, 内容, 問合せ先. Lists various committees and their meeting schedules.

※傍聴については事前にお問い合わせください

令和6年度から運営予定の民設民営学童保育所設置事業者が決定

民設民営学童保育所設置事業者を公募により選考し、審査の結果、次の事業者に決定しました。

■施設名・事業者名 メガロス学童クラブ(梶野町5-11-5パピスプラザ3階) 野村不動産ライフ&スポーツ株式会社

■問合せ先 児童青少年課学童保育係 (☎042-387-9847)

後期高齢者医療制度 葬祭費を支給

後期高齢者医療被保険者が亡くなられた場合、葬祭費を支給します。

■葬祭を行った方

■支給額 5万円

■申請書類等 印鑑、後期高齢者医療被保険者証、申請者が葬祭を行ったことを証する書類(領収書等)、通帳など振込先がわかるもの(ゆうちょ銀行の場合は通帳が必要)

■問合せ先 保険年金課高齢者医療係 (市役所第二庁舎2階 ☎042-387-9834)

国民健康保険 出産育児一時金・葬祭費を支給

〈出産育児一時金〉

国民健康保険被保険者が出産した場合に支給します。(出産日の翌日から2年以内に申請してください)

等に直接支払うことで、被保険者が、出産時に医療機関に支払う際の負担を軽減することを目的とした制度です。

〔出産育児一時金貸付制度〕

※1年以上社会保険の本人であった方が、国民健康保険の資格取得から6か月以内に出生した場合は、以前加入していた社会保険から支給される場合があります

出産予定日の1か月前から申請を受け付けます。詳しくは、お問い合わせください。

〈葬祭費〉

国民健康保険被保険者が亡くなられた場合、葬祭を行った方に支給します。(葬祭日の翌日から2年以内に申請してください)

※社会保険の本人であった方が、国民健康保険の資格取得から3か月以内に死亡した場合は、以前加入していた社会保険から支給される場合があります

■支給額 5万円
■申請書類等 印鑑▽国民健康保険証▽申請者が葬祭を行ったことを証する書類(領収書等)▽通帳など振込先がわかるもの

〔出産育児一時金 直接支払制度〕

市が50万円を上限として、出産育児一時金を病院

◇共通◇

■問合せ先 保険年金課国民健康保険係 (市役所第二庁舎2階 ☎042-387-9833)

11月の相談日

お気軽にご相談ください

Large table listing consultation services: 法律相談, 労働相談, 高齢者介護相談, etc., with columns for 相談名, とき, ところ・問合せ先.

### 情報公開・個人情報保護 審議会 委員選任結果

公募委員選考基準等により、次の公募市民の方々が委員に選任しました。

▽近藤俊之さん、中澤武久さん、則武辰夫さん、橋本修さん、向井信正さん

■総務課情報公開係 (☎042-387-9926)

### 緑センター 臨時休館のお知らせ

緑センター改修工事のため、次の期間、全館が休館となります。

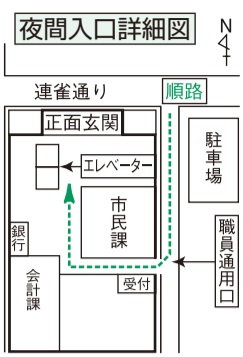
■休館期間令和6年1月15日(月)～2月1日(木)

■図書館令和6年1月15日(月)～2月1日(木)

■公民館緑分館 (☎042-387-7301) 図書館緑分室 (☎042-387-7302)

### 夜間納税窓口を開設

時10月30日(月)～11月1日(水) いずれも午後8時まで  
■所納税課(市役所第二庁舎3階) ※東側職員通用口から入り、エレベーターをご利用ください



■内固定資産税・都市計画税、市・都民税、軽自動車税、法

人市民税、国民健康保険税※事情により一度に納めることが困難な方は、ご相談ください

■納税課納税係 (☎042-387-9826)

### 10月16日～22日は 行政相談週間

【東京一日合同行政相談所】  
時10月16日(月) 午前10時～午後4時

■JR新宿駅西口広場イベントコーナー

【一日合同行政相談所】  
時11月14日(火) 午後1時～4時

■府中市市民活動センターラッツ(府中市宮町1-100)

■市の行政相談  
秘密は厳守します。お気軽にご利用ください。

■行政サービス(年金・保険・国税・登記・道路・郵便など)への苦情や意見・要望

■行政相談員▽橋本治祥さん▽小野寺孝成さん▽川村久恵さん

■広報秘書課広聴係 (☎042-387-9818)

### 東日本大震災被災等により 小金井市に避難している方 はご連絡を

市では、東日本大震災等の被災者等で、小金井市に避難している方の情報を集約し、都を通じて避難前に居住していた市町村へ情報提供しています。

避難前に居住していた市町村では、これらの情報を元に、現在のお住まいへ各種のお知らせを送付しています。

住民登録の有無にかかわらず、まだ市へ情報提供をしていない場合は、地域安全課へご連絡ください。

また、すでに情報提供している場合も、市内での転居や市外への転出など、異動がありましたらご連絡ください。

屋外広告物共同除却を実施しています。本市でも10月17日(火)に、警視庁等と駅周辺の違反広告物の指導、共同除却を実施します。

良好な景観形成、安全な通行を確保するため、広告主・建物管理者等は、歩車道に広告看板類を置かないようご協力をお願いします。

■道路管理課道路管理係 (☎042-387-9849)

### 違反屋外広告物の共同除却 却事業について

都では、違反屋外広告物の撲滅を訴えかけるため、違反

希望する方は、事前に連絡のうえ、申請書を提出してください。

■対象となる会議等東京都および東京都に隣接する地域で開催される男女平等社会の早期実現をめざすための会議(宗教および政治活動ならびに営利等を目的とするものを除く)であって、講演、シンポジウム、分科会等が行われ、参加者相互の交流が行われるもの

■資格次の条件をすべて満たす方

▽当該事業を実施する日現在で、市内に2年以上居住する18歳以上の方

▽男女平等および男女共同参画に関心を持ち、地域活動および市行事に積極的に参加でききる方

■補助内容開催地までの旅費、会議に参加するための諸経費の2分の1(申込者が予算の範囲を超えた場合は抽選により決定)

◇共通◇

■企画政策課男女共同参画室 (☎042-387-9853)

男女共同参画社会の形成の促進に係る会議等に参加する市民の方々に、参加費用の一部を補助します。

国内研修事業の参加者に費用の一部を補助

男女共同参画社会の形成の促進に係る会議等に参加する市民の方々に、参加費用の一部を補助します。

市では、多様性を認め合い、人が人として尊重され、誰もが自分らしく生きることが出来る地域社会の実現をめざし、多様な性自認や性的指向を持つ性的少数者の方への理解を進めるために、パートナーシップ宣誓制度を実施しています。詳細は市ホームページをご覧ください。

市では、多様性を認め合い、人が人として尊重され、誰もが自分らしく生きることが出来る地域社会の実現をめざし、多様な性自認や性的指向を持つ性的少数者の方への理解を進めるために、パートナーシップ宣誓制度を実施しています。詳細は市ホームページをご覧ください。

## 福祉のひろば

障害者地域自立生活支援センター主催講演会

### 後悔しない 成年後見制度

時11月11日(土)午後2時～4時 障害者地域自立生活支援センター 講小正人さん(多摩南部成年後見センター所長) 定20人(申込順) 申10月16日～11月4日に、同センターホームページ (https://ma-rimokai.jp/facility/koganei-ssc/) から同センター(障害者福祉センター1階 ☎042-381-8811 FAX 042-383-8488)

市では障害者虐待防止センターを設置し、相談・通報等を受け付けています。

障がい者虐待に気づいた人には、市区町村へ通報の義務があります。早めの対応や支援は、虐待されている障がい者だけでなく、虐待している側が抱える問題の解決にもつながります。

障がい者虐待の防止と早期発見に、ご協力ください。

【連絡先】  
▽市障害者虐待防止センター・虐待相談の専用対応 (☎042-381-7497 FAX 042-381-7497 24時間対応)  
▽自立生活支援課 (☎042-387-9841 FAX 042-384-252)

聴覚に障がいのある方が、各種手続、受診、行事への参加などで外出する際、手話通訳者の派遣を行っています。

また、東京手話通訳等派遣センターの手話通訳者・要約筆記の派遣依頼も自立生活支援課で受け付けています。

対市内在住で、身体障害者手帳をお持ちの聴覚障がいのある方 無料(交通費実費負担の場合あり) 申直接(2回目以降はファクス可)、自立生活支援課相談支援係(市役所第二庁舎2階 ☎042-387-9841 FAX 042-384-2524)へ

### ご利用ください 福祉サービス苦情調整委員制度(福祉オンブズマン)

福祉オンブズマン制度は、福祉サービス全般に「納得できない」「苦情が言いにくい」ときに、問題の迅速な解決のために利用していただく市独自の制度です。

市長から権限を与えられた福祉オンブズマンが、公正中立の立場で調査し、苦情調整等を行います。福祉オンブズマンは職務上の秘密を守る責務がありますので、安心してご相談ください。

福祉、児童福祉、生活保護等)の内容について

▽窓口の対応に納得できないとき

▽福祉サービス事業者などの対応に不満があるとき

障がい者虐待を防止しましょう

市では障害者虐待防止センターを設置し、相談・通報等を受け付けています。

障がい者虐待に気づいた人には、市区町村へ通報の義務があります。早めの対応や支援は、虐待されている障がい者だけでなく、虐待している側が抱える問題の解決にもつながります。

障がい者虐待の防止と早期発見に、ご協力ください。

【連絡先】  
▽市障害者虐待防止センター・虐待相談の専用対応 (☎042-381-7497 FAX 042-381-7497 24時間対応)  
▽自立生活支援課 (☎042-387-9841 FAX 042-384-252)

福祉、児童福祉、生活保護等)の内容について

▽窓口の対応に納得できないとき

▽福祉サービス事業者などの対応に不満があるとき

※苦情の内容がその事実のあった日から1年を経過したもので裁判中のもの等は申し立てできません

【苦情申し立てができる方】

▽福祉サービスを受けている方や受けようとしている方

▽本人の家族

▽同居の人等

【苦情申し立ての方法】

▽三浦希美さん(弁護士)

▽藤崎太郎さん(弁護士)

福祉サービス苦情調整委員事務局(〒184-8504住所不要・市役所第二庁舎8階 ☎042-383-11225)

事務局に事前に苦情相談の予約をし、水曜日の午後1時～5時に福祉サービス苦情調整委員事務局(市役所第二庁舎8階)で福祉オンブズマンが直接面談等で、苦情等をお聴きします。

なお、予約は水曜日以外でも電話等で事務局職員が受け付け、日程を調整します。

【福祉オンブズマンは次の方です】

4 11 午前8時30分～午後5時) ※重複している時間帯は、どちらでも構いません

手話通訳者・要約筆記者を派遣

聴覚に障がいのある方が、各種手続、受診、行事への参加などで外出する際、手話通訳者の派遣を行っています。

また、東京手話通訳等派遣センターの手話通訳者・要約筆記者の派遣依頼も自立生活支援課で受け付けています。

対市内在住で、身体障害者手帳をお持ちの聴覚障がいのある方 無料(交通費実費負担の場合あり) 申直接(2回目以降はファクス可)、自立生活支援課相談支援係(市役所第二庁舎2階 ☎042-387-9841 FAX 042-384-2524)へ

事務局に事前に苦情相談の予約をし、水曜日の午後1時～5時に福祉サービス苦情調整委員事務局(市役所第二庁舎8階)で福祉オンブズマンが直接面談等で、苦情等をお聴きします。

なお、予約は水曜日以外でも電話等で事務局職員が受け付け、日程を調整します。

【福祉オンブズマンは次の方です】

▽三浦希美さん(弁護士)

▽藤崎太郎さん(弁護士)

福祉サービス苦情調整委員事務局(〒184-8504住所不要・市役所第二庁舎8階 ☎042-383-11225)

# シルバー人材センターで一緒に働きませんか

10月は広報活動強調月間

シルバー人材センターは、市内在住の働く意欲のある60歳以上の方に、臨時的・短期的な就業の機会を提供し、高齢者自身の生きがいや生活の充実を図り、活力ある地域社会づくりを担うために設置された公益法人で、全国の区市町村で活動しています。

働くことが適度な運動となり、健康の維持や介護予防の効果を高めています。

あなたも会員となって、地域のために明るく生き生きと働いてみませんか。

## 【会員の就業による収入状況】

センターでの就業は、請負業務の就業と労働者派遣による就業があります。センターへの入会は就職ではありませんので、毎月一定の額を保証するものではありません。令和4年度のセンターで就業した会員の年間平均配分金はおよそ40万円でした。

## 【入会方法】

市内在住で60歳以上の健康で働く意欲があり、シルバー人材センターの趣旨に賛同していただける方定各回20人(当日先着順) 持筆記用具、健康保険証等の本人確認書類、年会費2千円(原則毎月第2木曜日(祝日の場合は第1木曜日)午後1時までに本町作業所(本町6-5-16)で開催する入会説明会・



## 主な仕事例

管理分野	駐輪場、公民館、集会施設、運動施設
サービス分野	広報紙配布、福祉・家事援助、子育て支援、出張ヘアカット
技能分野	植木手入れ、ふすま・障子・網戸張り替え、簡易な大工仕事、包丁研ぎ、家具転倒防止金具取り付け
一般作業分野	除草、屋内・外清掃、家庭内の片付け、粗大ごみ搬出等軽作業、植木水やり、電球交換、封入・宛名貼り等作業
事務分野	賞状筆耕、宛名書き
専門技術分野	学習教室、各種講座講師、パソコン個人指導、和服・洋服のリフォーム、着物の着付け、手工芸品作製

問同センター ☎0422-27-7117

## シニア運動教室

時①11月3日～24日の毎週金曜日午後2時30分～3時30分(全4回) ②11月2日～23日の毎週木曜日午前11時30分～午後0時30分(全4回) ③11月2日(木)、16日(木) 午前10時～11時(全2回) 所メガロス武蔵小金井(緑町5-3-24) 内①②筋力・柔軟性を高める運動③水中ウォーキング等 市内在住で、一人で運動可能な65歳以上の方(初めての方優先) 定①②各5人③15人(いずれも多数抽選) 申10月25日(必着) までに、往復はがきに住所・氏名

(ふりがな)・年齢・電話番号・希望コース(①③のいずれか)を明記し、介護福祉課包括支援係(〒184-8504住所不要 ☎042-387-9845)へ

こがねい介護教室 抱え込まないために 時11月11日(土)午後1時30分～3時 所聖ヨハネ会本館戸塚ホール(桜町1-3-22) 講阿久津美栄子さん(NPO法人代表理事) 対高齢者の在宅介護をしている方等定15人(申込順) 申10月16日から、電話で本町高齢者在宅サビ

に、往復はがきに住所・氏名

電話で本町高齢者在宅サビ

習得講座 講同センターパソコン班 対Eメールを使用でき

# お元気サミット・介護みらいフェス

認知症や介護が必要になっても、住み慣れた地域で自分らしく暮らすための取り組みの紹介を、小金井 宮地楽器ホールで行います。 問介護福祉課包括支援係 ☎042-387-9845

とき	ところ	内容	講師等	
11月8日(水)	小ホール	認知症	シンポジウム 「病院、介護事業所、地域包括支援センター、市職員ほか」 パネルディスカッション 「商業活性化福祉への挑戦！」- 地元根拠した事業者ができること	
		生活支援	パラリンピック正式種目 ポッチャ体験会	講「ポッチャの輪をつくろう会小金井支部」どこでもポッチャ隊
			市民参加による朗読劇 いつまでも安心して暮らしていくために 今やっておくこと- お金の管理編	出演市民、生活支援コーディネーター
		介護予防	小金井さくら体操実演	講小金井リハビリ連絡会
11月9日(木)	マルチパーパススペース	生活支援	スマホ相談会	講小金井スマホサポーター、東京都スマートフォン普及啓発事業事務局
		介護事業者連絡会	講演・実演 腰痛、転倒予防について(体操有り)	講小金井リハビリ連絡会
	小ホール	在宅医療・介護連携	講演 施設の感染予防と利用者の楽しみについて	講金のきりん
		市民公開講座 朗読劇 「家で迎えた最期」- 母の回想	出演市在宅医療・介護連携推進会議 急変時対応・看取り支援部会	
マルチパーパススペース	介護事業者連絡会	市民公開講座 講演 元気なうちに考える「人生の最期に過ごしたい場所」	講大井裕子さん(医師)	
		福祉用具展示	介護事業者連絡会	

## 無料Zoom教室

時▽水曜午後3回コース 11月18日～11月1日▽木曜午後3回コース 11月19日～11月2日▽金曜午後3回コース 11月10日～24日いずれも午後1時30分～3時30分 所同センター 東町会議室(東町4-38-26 トーケンプラザ2階) 内パソコンで同時に複数人と交流できるZoomの使い方方の習得講座 講同センターパソコン班 対Eメールを使用でき

る、65歳以上の市内在住の方 定各コース6人(多数抽選)。 最少開催人数各コース2人 申開催日の2日前(土曜・日曜・祝日を除く)までに、電話またはEメールで同センター ☎0422-27-7117 silver.zoom@koganei.sc.or.jp)へ

シルバー人材センター いきいきシルバーフェア 開催 入会相談、手工芸品の販売、子育て支援班による楽しい遊び、写真や絵画の展示などさまざまなブースを用意します。

時11月4日(土)、5日(日) 午前10時～午後4時 所小金井宮地楽器ホール小ホール、マルチパーパススペース 問同センター ☎0422-27-7117

シルバー人材センター 出張入会説明会 時10月21日(土)午後1時から 所東町会議室(東町4-38-26 トーケンプラザ2階) 対市内在住の60歳以上の方 持年会費(2千円)、現住所を確認できるもの 申当日直接会場へ 問同センター ☎0422-27-7117

子ども子育て こがねいの木でブックス タンド作りー生活に木を取り入れよう 市内で伐採した木を活用し

て、木材加工をしてみませんか。 時11月4日(土)午前10時～午後3時(各回40分、全6回) 所東京学芸大学 対市内在住・在学の小学生(3年生以下は保護者同伴) 定各回5人(申込順) 申10月15日から、申込フォーム(https://forms.gle/lexTcPw4T1ZfCNEq7)で

主催(一社)東京学芸大 Explaingro Ind推進機 構環境政策課環境係 ☎042-387-19817 申込フォーム



## 市立中学校入学説明会・公開授業

来月4月に市立中学校へ入学する生徒の保護者を対象に、入学説明会および公開授業を、左表の日程で行います。 入学予定者は、平成23年4月2日～24年4月1日に生まれた方です。

学校名	月日	入学説明会		公開授業	
		受付時刻	開始時刻	開始時刻	終了時刻
第一中学校 ☎383-1161	12/8(金)	14:30	14:45	13:35	14:25
第二中学校 ☎383-1162	12/9(土)	10:40	11:00	8:50	10:40
東中学校 ☎383-1163	12/16(土)	10:30	10:50	-	-
緑中学校 ☎383-1164	11/24(金)	14:20	14:30	13:30	14:20
南中学校 ☎383-1105	12/4(月)	14:15	14:30	-	-

※表中、電話番号は市外局番042を省略しています

**5市共同事業**  
**子ども体験塾**  
**みらい型スポーツフェスタ**

5市（小金井市・武蔵野市・三鷹市・国分寺市・国立市）の子どもたちを対象に、テクノロジーやデジタルコンテンツの体験を通じ「デジタル」や「DX」を楽しみながら学べるイベントを開催します。

12月2日（土）午前10時～午後5時 所 小金井 宮地楽器ホール

①次世代eスポーツ「HARD」体験  
 AR（拡張現実）技術を使い、魔法のようなエナジーボールやワールドを放つ新時代のスポーツを体験できます。

時 午前10時～11時、午前11時45分～午後1時、午後1時45分～5時 所 同ホール小ホール 定 180人（当日先着順。午前9時から整理券配付）

②HADDOX FC 東京 石川直宏さんゲストステージ  
 元サッカー日本代表でFC東京クラブコミュニケーターの石川直宏さんがゲストとして参加します。観覧者の中から抽選で選ばれた方は、一緒にHADDOを体験できます。

時 午前11時～11時45分、午後1時～1時45分 所 同ホール小ホール 定 120人（当日先着順。午前9時から整理券配付）

③VRハンングライダー体験  
 VR技術により、大空をハンングライダーで飛んでいるような疑似体験ができます。

時 午前10時～午後5時 所 同ホールマルチパーパススペースB 申 当日直接会場へ

④ドローン操縦体験  
 的にドローンを着陸させる操縦体験ができます。

時 午前10時～午後5時 所 同ホールマルチパーパススペースD 申 当日直接会場へ

⑤スポーツロボット操縦体験  
 サッカーやバスケットボールをするロボットの操縦体験ができます。

時 午前10時～午後5時 所 同ホール市民ギャラリー

⑥親子AI体験ワークショップ  
 ChatGPTや画像生成AI等を活用したアプリケーションを体験できます。

時 午前11時から、正午から、午後2時から、3時から、4時から（各回50分） 所 同ホール練習室 定 各回10組（当日先着順。午前9時から整理券配付）

**たこ原画コンクール**  
**「凧の絵」が決定**

市ならびに市青少年健全育成6地区連合会では、大空に舞う「凧の絵」を募集しました。

審査委員会での選考の結果、応募作品84点の中から京極凧音さん（緑小学校5年生）の作品が選ばれました。

来年1月に行われる新春たこあげ大会で配布する凧の絵として採用します。

問 児童青少年課児童青少年係（☎042-387-9847）




小学生への租税教育の一環として毎年開催されています。

今回は、令和4年に開催された最優秀・優秀作品を展示します。

時 10月17日（火）～30日（月）  
 午前8時30分～午後5時 所 市役所第二庁舎1階風除室 問 納税課管理係（☎042-387-9825）

◆共通◆  
 対①～⑤5市在住・在学の小・中学生⑥5市在住・在学の小・中学生と保護者他詳細はイベント公式ホームページ（<https://miraspo-fes.com>）をご覧ください

お問い合わせ先  
 企画政策課 企画政策係（☎042-387-9800）



イベント公式ホームページ

**11月のじどうかん**  
 【休館日＝日曜日、祝日、30日（木）】

詳細は、公立小・中学校に配布している「毎月のたより」や市ホームページをご覧ください。申し込みは原則、電話または直接、各児童館へ。

未＝未就学児対象（保護者同伴）  
 小＝小学生対象  
 中＝中学生対象  
 高＝高校生世代対象

共通	
復活じどうかんフェスティバル！！キク・ゲイツからの挑戦状、原っぱからの大脱出ゲーム！	時 19日（日）正午～午後4時（雨天時＝26日） 所 都立武蔵野公園くじら山 内 屋外脱出ゲーム 対 小学生 定 270人（申込順） 申 10月16日から、市申込フォーム（ <a href="https://logofom.jp/f/a8pl3">https://logofom.jp/f/a8pl3</a> ）で
今月のおもちゃ病院	時 東児童館＝1日（水）、緑児童館＝13日（月）、貫井南児童館＝15日（水）、本町児童館＝16日（木）。いずれも午前10時～午後1時（受け付けは正午まで） 定 1件100円
本町児童館（☎042-383-1176）	
ぽかぽかひろば 困	時 内 月曜日は0～2歳児交流会。水曜日は1歳児交流会、29日＝誕生日会。木曜日は0歳児交流会、2日午前11時から＝看護師相談会、16日午前10時30分から＝ベビータッチセラピー、交流会は正午まで。18日（土）午前10時から＝パパと遊ぼう、みんなで撮ろう！ベビーフォトアート「不思議の国の児童館」
東児童館（☎042-383-1177）	
常設子育てひろば 困	時 内 月曜～土曜日午前9時30分～午後4時。2日（木）＝おはなし会、6日（月）午前11時から＝誕生日会、11時30分から＝会食と食育相談会 定 10組（多数抽選） 定 100円、7日（火）＝手遊び、9日（木）＝りさいくる、17日（金）＝出張ひろば 所 梶野公園、18日（土）＝おとうさんもいっしょ、13日（月）＝工作 定 8組（多数抽選）、16日（木）＝ぱおぱお焼き芋 定 10組（多数抽選） 定 300円、27日（月）午前10時30分から、11時15分から＝リズム遊び 定 各回10組（多数抽選）、29日（水）＝ぱおぱおミニ講座 定 10組（多数抽選） 申 いずれも10月20日～30日
やってみよう！焼き芋体験 困 四	時 8日（水）午後3時から（雨天中止） 対 幼稚園世代～小学生（グループ活動に参加していない人） 定 15人（多数抽選。幼児は5人まで） 申 10月20日～27日
東児童館運営会議	時 11日（土）午後1時30分から 定 10人（申込順） 申 10月20日から
おはなし会 困 四	時 16日（木）午後3時30分から 内 絵本の読み聞かせ、工作等 定 20人（申込順） 申 10月20日から
専門相談（子育て相談・思春期相談）	時 内 11日（土）＝子育て相談、14日（火）＝思春期相談、いずれも午前10時～午後1時 申 いずれも随時受付
中高生世代あつまれ！！「ぶれいずHIGAJI」 困 四	時 内 水曜日午後6時～8時はフリースペース。22日＝カレーパンを作ろう 定 10人（申込順） 定 100円 申 10月20日から
貫井南児童館（☎042-383-9777）	
ぬくぬくひろば 困	時 内 月曜・金曜日は0～2歳までのフリースペース、6日＝手形足形アート「フクロウ」、17日＝寝相アート「ミノムシ」、24日＝誕生日会とお話会。木曜日は0歳児交流会、16日＝寝相アート「ミノムシ」。交流会は午前10時～午後1時30分。11日（土）午前10時から＝ヌクイファミリーデー
あそぼうキッズ 困	時 9日（木）午後3時～4時 内 いももち作り 対 幼稚園世代 定 10人（申込順） 定 100円 申 10月19日から
中・高校生世代のスペース@ヌクイ 困 四	時 内 金曜日午後5時30分～8時はフリースペース。10日午後6時から＝ダージーパイとガリックライス作り 定 15人（申込順） 定 150円 申 10月19日から
バンドスタジオ貸出 困 四	対 グループ、個人いずれも可 申 前月の1日（休館日の場合は翌営業日）から、市申込フォーム（ <a href="https://logofom.jp/f/uIYSg">https://logofom.jp/f/uIYSg</a> ）で
緑児童館（☎042-383-6910）	
子育てひろば「ほのぼのサロン」 困	時 内 月曜～土曜日午前10時～午後3時はフリースペース（土曜日は1時まで）。水曜日は1歳児あそぼうよ、29日午前11時15分から＝誕生日会。木曜日は0歳児ひよこ、9日午前10時30分から＝離乳食講習会 定 6組（申込順） 定 150円 申 10月17日から、2日・16日＝インスタ映えの日「クリスマスバージョン」。金曜日は2歳児以上うさぎ。交流会は正午まで
ロビンソンクラブ 困	時 6日（月）午後3時30分から 内 焼き芋とマシュマロ焼き 対 幼稚園世代 定 6組 定 100円 申 10月17日から

子どもの笑顔をみんなで守る虐待かな？と思ったら（通告・相談）

・連絡は匿名で行うことも可能です。  
 ・連絡者や連絡内容に関する秘密は守られます。  
 ・子ども家庭支援センター（相談窓口）  
 ☎042-321-3146 月曜～土曜 午前9時～午後5時  
 ▼児童相談所虐待対応ダイヤル（緊急時）  
 ☎189

※お近くの児童相談所につながります。  
 ※189がつながらない場合は、☎0120-189-783へ

**教育委員会**

**第9回定例会**  
 （8月22日開催）

【議題】  
 ▼令和5年度小金井市教育委員会の権限に属する事務の管理及び執行の状況の点検及び評価について

【報告事項】  
 ▼令和5年度及び令和6年度の移動教室について  
 ▼令和5年度文部科学省「次世代の学校・教育現場を見据えた先端技術・教育データ

▼令和6年度小金井市立小・中学校特別支援学級使用教科用図書採択について  
 ▼小金井市社会教育委員の委嘱について  
 ▼小金井市公民館運営審議会委員の委嘱について

【次回教育委員会の日程】  
 11月7日（火）午後1時30分から 所 市役所第二庁舎8階 8階会議室 問 庶務課庶務係（市役所第二庁舎7階） ☎042-387-9872

タの利活用推進事業」について  
 会議録は、情報公開コーナー（市役所第二庁舎6階）、図書館本館、市ホームページで閲覧できます。

# 令和6年度 保育施設等利用申請のご案内

■受入予定人数 下表のとおり。なお、児童の退所等により人数が変更となる場合があります。

利用希望者が保育施設等の受け入れ予定人数を超えたときは、一定の基準に従い、入所指数等の高い児童から順次利用開始となります。

0歳児は、生後57日目以降から利用対象となります。

なお、申込期間以降に出産予定の方は、ご相談ください。

■申請基準 保育施設等へ利用申請できる児童は、その保護者のいずれも

が、一定の要件により保育に当たることができない必要があります

※育児休業取得中で、入園が内定した方は、4月中旬に育児休業を終了する必要があります。育児休業取得対象児以外のお子さんも同様です

■利用料 保護者の住民税所得割額(市区町村住民税のみ)に応じて決定します

■申請書等配布 保育課、各保育施設等、市ホームページ

■必要書類等▷教育・保育給付認定申請書兼保育施設等利用申請書▷就労証明書等現況を証明する書類▷令

和5年度住民税課税(非課税)証明書(令和5年1月1日現在、小金井市に住民票がない場合)※世帯の状況により提出する書類が異なりますので、詳しくは令和6年度保育施設等入所案内または市ホームページをご覧ください

■10月16日～11月7日(必着)に、郵送または電子申請で必要書類一式を保育課へ

※▷令和5年度の保育施設等利用申請書は、令和6年3月31日で有効期限が切れますので、令和6年4月以

降も引き続き入所を希望する場合は、申込期間内に申請書を提出してください

▷市外の保育施設等の利用を希望する場合は、締切日・必要書類・申請窓口が異なりますので、施設が所在する自治体へご確認ください。なお、申請先が小金井市の場合は、締切日の一週間前までに窓口にご提出ください

■保育課保育係(〒184-8504住所不要・市役所第二庁舎3階 ☎042-387-9846)

各保育施設(事業者)の受入予定人数

(10月5日現在)

施設(事業者)	所在地	3号			2号			合計
		0歳	1歳	2歳	3歳	4歳	5歳	
ひなぎく保育園	梶野町2-7-5	9	8	3	2	4	0	26(0)
貫井保育園	貫井南町4-29-21	9	10	2	2	0	3	26(0)
愛の園保育園	貫井北町5-8-1	18	3	4	1	2	1	29(0)
光明第二保育園	貫井南町1-13-17	9	12	2	1	0	0	24(0)
しんあい保育園	本町3-5-9	9	11	4	0	0	0	24(0)
こむぎ保育園	東町4-21-8	12	9	0	2	3	0	26(0)
ひまわり保育園	中町1-5-21	6	4	1	0	0	0	11(0)
アスク武蔵小金井北口保育園	本町5-19-2	12	5	0	1	2	0	20(0)
駅前コスモ保育園	東町4-42-1-206	8	9	2	1	6	4	30(0)
小金井北ブチ・クレイシュ	緑町4-5-7	6	8	1	0	0	0	15(0)
ういず武蔵小金井保育園	貫井北町3-21-5	6	4	1	0	0	1	12(0)
第二コスモ保育園	梶野町5-8-20 B	3	10	1	0	3	3	20(0)
グローバルキッズ武蔵小金井園	本町1-19-8	9	5	2	1	0	0	17(0)
キッズガーデン東小金井駅前	梶野町5-11-5 1階	6	5	0	1	1	1	14(0)
第六コスモ保育園	梶野町5-3-25-211	6	12	1	1	4	3	27(0)
まなびの森保育園武蔵小金井	本町3-12-13	6	18	1	0	0	0	25(0)
東京工学院きしゃぼぼ保育園	前原町5-1-29	8	1	0	0	1	3	13(0)
キッズガーデン武蔵小金井	本町1-19-3	9	3	3	0	0	0	15(0)
ドリームキッズ小金井保育園	東町3-7-17	4	2	0	2	0	1	9(0)
武蔵小金井雲母保育園	中町3-26-7	6	4	2	0	1	0	13(0)
第十コスモ保育園	東町4-10-9	9	16	1	0	0	1	27(0)
キッズガーデン小金井桜町	桜町2-1-6	9	3	3	7	3	7	32(0)
しんあいのぞみ保育園	本町3-5-3	6	2	0	0	0	0	8(0)
小金井公園 ハイジ保育園	関野町2-6-8	5	4	0	1	0	0	10(0)
貫井あおいそら保育園	貫井南町4-29-22	5	5	0	1	0	2	13(0)
小金井なないろ保育園	貫井北町2-2-22	3	11	2	2	5	5	28(0)
グローバルキッズ小金井第二保育園	本町2-8-17	6	2	2	3	1	2	16(0)
上水ハイジ保育園	桜町3-4-8	6	2	1	0	0	0	9(0)
武蔵小金井えほん保育園	本町4-19-23	6	3	1	2	0	2	14(0)
キッズガーデン新小金井	中町2-9-10 メゾンブランシュ1階	6	3	2	2	2	1	16(0)
げんきな森保育園	緑町3-9-21	6	11	2	2	1	1	23(0)

施設(事業者)	所在地	3号			2号			合計
		0歳	1歳	2歳	3歳	4歳	5歳	
ヴィラまなびの森保育園武蔵小金井	本町4-20-21	3	15	1	2	0	1	22(0)
十八コスモ保育園	梶野町5-10-29 イーストヒルズ小金井1階	9	1	3	6	5		24(0)
Gakkenほいくえん東小金井	緑町1-2-39	6	6	0	0	0	1	13(0)
二十コスモ保育園	前原町3-41-24 ビュークレスト小金井2F	12	2	4	5	5(1)		28(1)
キッズガーデン小金井中町	中町3-5-17	6	4	2	2	4	6	24(0)
アスク武蔵小金井南口保育園	本町6-9-41	6	4	2	2	0	0	14(0)
アンジェリカ東小金井保育園	緑町5-16-7	9(1)	1	3	4	9		26(1)
にじいろ保育園武蔵小金井	本町2-1-15	10	1(1)	10(1)	0	1		22(2)
小金井けやきの森認定こども園	緑町1-6-17	6	9	0	0	0	0	15(0)
また明日保育園	貫井南町4-14-14 1階	3	2					5(0)
第四コスモ保育園	梶野町5-8-25-101	6	4	0				10(0)
ひがし保育園	東町4-31-17	3	2	0				5(0)
みらいえ保育園武蔵小金井駅前	本町1-18-3 2階	5	2	1				8(0)
みらいえ保育園武蔵小金井南	本町1-8-1 1階	4	2	2				8(0)
Arkゆめの保育園	本町2-7-33	3	5	0				8(0)
家庭的保育室おひさまルーム	前原町1-6-16	1	0	0				1(0)
家庭的保育室オテテ(生後5か月から受け入れ可能)	緑町5-13-17-103	0	0					0(0)
くりのみ保育園	東町3-1-16			4	7(1)	3	4	18(1)
わかたけ保育園	前原町3-11-12	6	6	4	5(1)	0	0	21(1)
小金井保育園	本町5-6-19	6	8	2	3(1)	1	4	24(1)
さくら保育園	貫井北町3-30-6			10	9	8	9	36(0)
けやき保育園	梶野町1-2-3	9	8	2	2	0	0	21(0)

※( )内は年齢別受け入れ予定人数中の特別支援保育枠受け入れ可能人員(内数)です  
※受入予定人数は、退所等の状況により変更になる場合があります。最新の状況はホームページにてご確認ください

学区	学童保育所名	定員	住所・電話番号
第一小学校	さくらなみ第1	60人	本町1-2-13 (☎042-383-1183)
	// 第2	50人	
	// 第3(暫定)	40人	
第二小学校	たけとんぼ第1	55人	桜町2-3-60 (☎042-383-5488)
	// 第2	35人	
第三小学校	あかね 第1~第5	各所40人	梶野町5-7-33・38 (☎042-385-3370)
第四小学校	さわらび 第1	60人	貫井南町3-6-27 (☎042-383-5489)
	// 第2	30人	
東小学校	たまむし 第1	60人	東町4-25-7 (☎042-385-9280)
	// 第2	30人	
	// 第3(暫定)	40人	
前原小学校	まえはら 第1	60人	前原町3-3-16 (☎042-383-1179)
	// 第2	30人	
	// 第3(暫定)	40人	
本町小学校	ほんちょう第1	60人	本町5-4-25 (☎042-385-3360)
	// 第2(暫定)	30人	
緑小学校	みどり 第1	60人	緑町4-18-25 (☎042-383-1178)
	// 第2	20人	
	// 第3(暫定)	40人	
南小学校	みなみ 第1	40人	前原町2-2-21 (☎042-383-1167)
	// 第2	40人	
	// 第3(暫定)	40人	

指定はできません  
※学童保育所内の第1~5の  
指定はできません

■定員等左表のとおり  
■学童保育所内の第1~5の指定はできません  
〒184-8504住所不要・市役所第二庁舎4階 ☎042-387-9847

が、一定の要件により保育に当たることができない必要があります  
※育児休業取得中で、入園が内定した方は、4月中旬に育児休業を終了する必要があります。育児休業取得対象児以外のお子さんも同様です  
■利用料 保護者の住民税所得割額(市区町村住民税のみ)に応じて決定します  
■申請書等配布 保育課、各保育施設等、市ホームページ  
■必要書類等▷教育・保育給付認定申請書兼保育施設等利用申請書▷就労証明書等現況を証明する書類▷令和5年度住民税課税(非課税)証明書(令和5年1月1日現在、小金井市に住民票がない場合)※世帯の状況により提出する書類が異なりますので、詳しくは令和6年度保育施設等入所案内または市ホームページをご覧ください  
■10月16日～11月7日(必着)に、郵送または電子申請で必要書類一式を保育課へ  
※▷令和5年度の保育施設等利用申請書は、令和6年3月31日で有効期限が切れますので、令和6年4月以降も引き続き入所を希望する場合は、申込期間内に申請書を提出してください  
▷市外の保育施設等の利用を希望する場合は、締切日・必要書類・申請窓口が異なりますので、施設が所在する自治体へご確認ください。なお、申請先が小金井市の場合は、締切日の一週間前までに窓口にご提出ください  
■保育課保育係(〒184-8504住所不要・市役所第二庁舎3階 ☎042-387-9846)

■受付期間 10月27日(金)～11月15日(水)(必着)  
※窓口受付は11月7日(火)から(11日は除く)12日(日)は午前9時～午後1時に受け付けます  
■市内在住で、保護者の就労等により放課後の保育を受けることができない児童で、令和6年4月1日時点で、次のいずれかに該当する児童  
▽小学校3年生までの児童  
▽愛の手帳3・4度、身体障害者手帳5・7級を所持または医師の診断書を提示し、学童保育所での集団生活に支障がないと認められる小学校4年生までの児童  
■定員等左表のとおり  
■学童保育所内の第1~5の指定はできません  
〒184-8504住所不要・市役所第二庁舎4階 ☎042-387-9847

令和6年度 公設学童保育所入所申し込み  
11月15日(水)まで  
■育成才世帯の市・都民税課税標準額に応じて決定します  
■申請書配布開始日・場所等 10月20日から、児童青少年課、各学童保育所(左表)、市ホームページ  
※保育施設等では配布しません



# 11月のみんなであそぼうほいくえん

施設名	催し(原則保護者同伴)
市立わかたけ (☎042-383-1181)※2	わくわくわかたけ※1=時2日(木)午前9時30~正午 対2歳児定5組 対320円申10月16日から
市立小金井 (☎042-381-2237)※3	子育てサロン「こがねこ・離乳食試食会」※1=時11日(土)午前10時~11時 対0~1歳児定5組申10月26日から
市立けやき (☎0422-60-0770)※3	なのはなひろば※1=時22日(水)午前10時~11時 対1~2歳児定10組申11月8日から
小金井けやきの森認定こども園 (☎042-401-1638)※3	親子でリトミック※1=時1日(水)午前10時30分から 対1~3歳児定10組申10月27日から、親子で体操※1=時8日(水)午前10時から 対1~3歳児定10組申11月1日から、ぼこあぼこ はじめまして赤ちゃん※1=時15日(水)午前9時45分から 対妊婦とパートナーまたは生後3か月までの乳児定2組申11月8日から
光明第二 (☎042-381-8706)※3	季節の制作※1=時17日(金)午前10時から 対未就園児定8組申10月20日から
ひなぎく (☎0422-55-4417)※2	看護師による冬の健康※1=時10日(金)午前10時15分~11時 対0歳児定7組申10月16日から、おはなし会※1=時7日(火)午前10時15分~11時 対未就園児定7組申10月16日から、親子で遊ぼうリトミック※1=時17日(金)午前10時15分~11時 対1~2歳児定5組申10月16日から
愛の園 (☎042-325-1045)※3	子どもの発達をうながす運動あそび※1=時9日(木)午前10時~正午 対0~4か月児定5組申10月16日から
しんあい (☎042-381-2263)※2	作って遊ぼう※1=時30日(木)午前9時30分~11時 対未就園児定10組申11月22日から
貫井 (☎042-381-3575)※3	みんなであそぼう※1=時毎週水曜日午前10時~11時30分 対未就園児定各日5組申10月23日から、わらべうたの会※1=時10日(金)、24日(金)午前10時~10時30分 対0~2歳児定各日3組申10月23日から
こむぎ (☎042-381-1589)※2	ひよこ学習※1=時10日(金)午前9時30分から 対妊婦とパートナーまたは出産後の保護者定4組申10月16日から
ひまわり (☎042-383-2788)※3	親子で楽しめる音楽会※1=時25日(土)午前10時~11時 対2歳児~小学校2年生定15組申10月25日から
アスク武蔵小金井北口 (☎042-386-8505)※3	さつまいも掘り※1=時17日(金)午前10時から 対1~5歳児定5組 対500円申10月16日から
駅前コスモ (☎042-383-7755)※2	いっしょに遊ぼう※1=時13日(月)午前9時45分~10時30分 対0~1歳児定3組申10月16日から、保育園体験※1=時27日(月)午前9時45分~10時30分 対妊婦とパートナー定2組申10月16日から
ういず武蔵小金井 (☎042-316-4912)※3	ふれあい遊び※1=時8日(水)午前10時~10時40分 対0歳児定6組申10月16日から
グローバルキッズ武蔵小金井 (☎042-387-8022)※3	スイートポテトを作ろう※1=時2日(木)午前10時~11時 対未就園児・妊婦定5組申10月20日から、読み聞かせ・絵本の紹介※1=時9日(木)午前10時~11時 対未就園児・妊婦定5組申10月20日から、運動遊びをしましょう※1=時16日(木)午前10時~11時 対未就園児・妊婦定5組申10月20日から

施設名	催し(原則保護者同伴)
ドリームキッズ小金井 (☎042-230-5130)※3	お友だちと遊ぼう※1=時21日(火)午前9時30分~10時30分 対0~2歳児定3組申10月16日から
小金井公園ハイジ (☎042-316-6674)※2	ようこそ赤ちゃんピーカーブ※1=時20日(月)午前9時30分~10時30分 対生後4か月までの乳児または妊婦とパートナー定3組申10月16日から、森の宝物を見つけよう※1=時21日(火)午前9時30分~10時45分 対未就園児定6組申10月16日から
東京工学院きしゃぼっぼ (☎042-387-4819)※3	ちびっこだんぶり出前保育=時8日(水)午前11時~11時30分(雨天中止) 所府中の森公園もり公園にじいる広場 対未就園児、ちびっこだんぶり※1=時22日(水)午前10時~正午 所東京工学院専門学校 対未就園児定20組申10月22日から、Eメール(info@tkkh.jp)で
キッズガーデン小金井桜町 (☎042-316-5170)※3	みんなでお芋ほり※1=時14日(火)午前10時~10時30分 対未就園児定10組申10月16日から
しんあいのぞみ (☎042-401-1721)※3	作って遊ぼう※1=時10日(金)午前10時から 対未就園児定3組申11月2日から
上水ハイジ (☎042-316-1771)※3	もりのたからものをみつけよう※1=時8日(水)午前9時30分~10時45分 対未就園児定5組申10月16日から、ようこそ赤ちゃんピーカーブ※1=時24日(金)午前9時30分~10時30分 対生後4か月までの乳児または妊婦定2組申10月16日から
武蔵小金井えほん (☎042-316-7644)※2	11月のおはなし会※1=時24日(金)午前10時から 対0~2歳児定3組申10月16日から
キッズガーデン新小金井 (☎042-316-5956)※3	遊びにきませんか※1=時8日(水)、22日(水)午前9時50分~11時 対1~3歳児定各日2組申10月16日から
十八コスモ (☎042-381-8844)※2	おはなし会・みんなであそぼう※1=時16日(木)午前10時から 対1~3歳児定5組申10月16日から
Gakkenほいくえん東小金井 (☎042-386-5087)※3	お散歩体験※1=時8日(水)、22日(水)午前10時~11時 対0~5歳児定各日2組申10月16日から
二十コスモ (☎042-382-1130)※3	みんなであそぼう! ※1=時毎週木曜日午前9時45分~10時30分 対未就園児定各日5組申10月16日から
キッズガーデン小金井中町 (☎042-316-7301)※3	落ち葉で秋色作品※1=時9日(木)午前9時45分~11時 対未就園児定5組申10月26日から、プレママ・パパ集まれ※1=時30日(木)午前9時45分~11時 対0歳児または妊婦とパートナー定5組申11月16日から
また明日 (☎042-386-8280)	みんなでお散歩=時月曜~金曜日午前10時30分~11時30分 対0~2歳児
第四コスモ (☎042-381-6464)※3	みんなであそぼう※1=時1日(水)、15日(水)、29日(水)午前9時50分~10時30分 対0~2歳児定各日3組申10月16日から、絵本読み聞かせ※1=時8日(水)午前9時30分~10時30分 対0~2歳児定3組申10月16日から、わらべうた※1=時22日(水)午前9時30分~10時30分 対0~1歳児定3組申10月16日から

※1=要事前申込(申込順)※2=申月曜~金曜日午前8時30分~午後5時※3=申月曜~金曜日午前10時~午後4時

栄養講習会  
うす味に慣れよう  
うす味は生活習慣病になら



市民公開講座  
いつまでもおいしく食べるためのヒント  
11月15日(水)午後1時~2時30分 所市民会館・萌え木ホール(商工会館3階) 講高橋賢晃さん(日本歯科大学学長) 定50人(申込順) 申10月15日から、電話で小金井歯科医師会(☎042-385-0303)へ

「がん検診・肺がんの早期発見・受動喫煙について」  
11月15日(水)午後1時30分~3時 所上之原会館 講筒井秀人さん(市医師会会員) 定30人(申込順) 申10月16日から、電話で健康課へ  
「太陽ポリプのお話しー大腸癌は予防できる」  
11月18日(土)午後2時15分~3時45分 所医師会館(本町1-3-3) 講高橋由至さん(市医師会会員) 定30人(申込順) 申11月1日から、市医師会(☎042-381-8533)へ問健康課

骨粗しょう症検診  
12月16日(土)午前9時~

### 健康ガイド

健康課(保健センター)  
☎042-321-1240  
〒184-0001  
貫井北町5-18-18

11月の各種事業案内

	とき	ところ	内容
乳幼児健康相談 (のびのび広場相談)	11月1日(水) 13:30~15:00	公民館貫井南分館	▷身体測定、育児および保健・栄養相談・母乳相談 ▷歯科相談(保健センター・公民館東分館のみ実施) 対乳幼児、妊産婦
	11月10日(金) 13:30~15:00	婦人会館	
	11月15日(水) 13:30~15:00	公民館東分館	
	11月16日(木) 9:30~11:00	保健センター	
	11月28日(火) 13:30~15:00	前原町丸山台集会所	
成人健康相談 (医師・保健師)	11月17日(金) 13:30~15:00	保健センター	(担当医) 福岡(内科) 半田(眼科) ▷血圧測定、体脂肪測定、健康相談など ▷医師との相談は13:30~14:45(要予約。ただし当日空きがあれば予約なしでも相談可) ▷聴覚検査(要予約)
歯科健康相談 (歯科医師)	11月15日(水) 15:00~16:15	保健センター	(担当医) 松本 ▷要予約
栄養相談 (管理栄養士)	11月17日(金) 13:30~15:30	保健センター	食生活で気になること、離乳食など▷要予約

※保健師・管理栄養士・歯科衛生士による電話相談は随時受け付けます

11月の乳幼児・産婦健康診査  
対象の方には、案内状を郵送してしますので、届かない方は、ご連絡ください。  
令和5年7月生まれの乳児と母親、令和4年4月生まれの幼児、令和2年10月生まれの幼児問健康課  
骨粗しょう症検診  
12月16日(土)午前9時~



ないためのポイントの1つです。減塩を学んでみませんか。  
11月22日(水)午前10時~正午 所保健センター 定12人(申込順) 他希望者にはみそ汁の塩分測定を行います 申10月16日から、電話で健康課へ  
午後3時(正午~午後1時を除く) 所保健センター 対令和5年12月31日現在、35・40・45・50・55・60・65・70歳の女性※X線検査のため、妊娠中の方は受診できません 定180人(多数抽選) ¥無料他▽時間の指定はできません▽申込結果は、11月下旬に郵送します 申10月31日(必着) までに、郵送(1人1通)で「骨粗しょう症検診申込」・住所・氏名(ふりがな)・生年月日・電話番号を明記し、健康課へ

# 情報ア・ラ・カルト

このコーナーでは、市民グループなどの催し物等を紹介し、事業の実施内容に市および教育委員会は携わっていませんので、ご不明な点は、主催者にお問い合わせください。

(掲載内容についての責任は主催者側に負っていただきます)

## 後援事業

掲載を希望する団体は、後援申請を行った担当課に記載方法・締切日などを確認してください。

## 催し・講座

- マロン東京水彩会展 時10月19日(木)～24日(火) 午前10時～午後5時(24日は4時まで) 所小金井宮地楽器ホール市民ギャラリー 無料 同会・村越(☎042-388-5648)
- 講座-認知症と難聴の関係 時10月21日(土) 午後1時30分～3時 所聖ヨハネ会本館戸塚ホール(桜町1-3-22) 講湖城勝美さん 定20人 申電話で桜町病院認知症疾患医療センター(☎042-383-4114)月曜～金曜日午前9時～午後4時)へ
- 第15回ムサコフリーマーケット 時10月22日(日) 午前9時30分～午後3時(雨天中止) 所むさし小金井自動車教習所(緑町1-3-26) 内約100店が大集合。地元グルメ店も多数出店します。詳細はHPを参照 同教習所(☎042-381-3321)HP https://www.musako.co.jp/)
- 膝痛を膝周りの「6カ所」のポイントを緩めるだけで簡単解消するセルフケア勉強会 時10月26日(木) 午後1時30分～3時30分 所公民館貫井北分館 対60歳以上の方 定8人(申込順) 無料 申10月15日から、電話でシニアを健康にする会(なかうら整骨院内☎042-383-1599)へ
- 第59回前原町連合大運動会 時10月29日(日) 午前9時～午後3時(雨天=11月5日) 所前原小学校校庭 同前原町連合町会・岡本(☎042-301-8321)
- 梶野公園ペット同行避難訓練 時10月29日(日) 午後1時～2時(雨天中止) 所梶野公園 内いざという時に役に立つクレート・トレーニング

- 講副田里佳さん(公認訓練士) 無料 申当日直接会場へ 同公園サポーター会議わんわんパトロールの会・小野(☎090-4177-4860)
- 黄金井六地藏 ハロウィン子ども祭り 時10月29日(日) 午後1時～3時 所中央商店街、JR武蔵小金井駅南口前、クロスコート(SOCOLA武蔵小金井クロス1階) 内仮装した小学生以下の子どもがスタンプラリーをすると、1,000人にお菓子をプレゼント 他正午から整理券配付 同商店街・斉藤(☎042-385-8181)
- 小金井モーニングコンサート なんかきいたことある!室内楽で愉しむ有名クラシック 時11月1日(水) 午前10時から、11時から(各回30分) 所小金井 宮地楽器ホール 定各回100人 500円(未就学児無料) 申電話またはEメールで、アンサンブル小金井・間遠(☎070-8551-8416)ensemble.k.music@gmail.com)へ
- 小金井0円フリマで好感情 時11月3日(祝) 午前10時～午後3時30分 所JR武蔵小金井駅南口コミュニティ広場(フェスティバルコート) ※雨天=小金井 宮地楽器ホール 他事前に不用品寄付と出店者を募集。詳細はHP参照 同小金井青年会議所・西本(☎050-5276-8616)HP https://koganeijc.com)
- 家計簿のある暮らし-展示とワークショップ 時11月4日(土)、5日(日) 午前10時～午後4時 所小金井 宮地楽器ホールマルチパーパススペース 無料 申当日直接会場へ 同多摩友の会小金井・府中方面・勝又(☎042-384-6471)
- 第34回武蔵野はらっぱ祭り 時11

月4日(土)、5日(日) 午前10時～午後8時 所都立武蔵野公園くじら山下原っぱ 内音楽会、パフォーマンス、模擬店など 他リサイクルバザーの申し込みは10月31日までに、小野寺(☎070-4449-1556)へ 同実行委員会・片根(☎080-4322-8688)

●全国シニア大学院生研究大会 時11月18日(土) 午後1時～5時25分 所東京経済大学(国分寺市) 内全国の大学院で学ぶシニア世代の研究発表 無料 申11月11日までに、HPから 同大学・研究課(☎042-328-7741)HP https://www.tku.ac.jp)

## スポーツ

- バランス健康体操-ストレッチ・リズム体操・筋トレで元気な体づくり 時毎週金曜日 午前9時30分～10時30分 所栗山公園運動センター 定10人(多数抽選) 700円(1回) 対市内在住のおおむね50歳以上の女性 申10月23日までに、電話でエスポ・飯箸(☎090-4521-0255)へ
- シニアラジオ体操2023 時10月27日(金) 午前9時45分～11時45分 所小金井 宮地楽器ホール 講多胡肇さ

- ん(全国ラジオ体操連盟前理事長) 対市内在住・在勤の60歳以上の方 定60人 申電話で市ラジオ体操会連盟・福嶋(☎080-5644-2940)へ
- 秋季市民ソフトボール大会 時11月5日(日)、12日(日) 午前9時から 所上水公園運動施設グラウンド 内一般男子の部・女子の部 対市内在住・在勤の方 1チーム5,000円 申10月28日までに、電話で市ソフトボール連盟・渡辺(☎090-2666-0066)へ
- 硬式テニスダブルス団体戦 時11月12日(日) 午前9時から(予備日=19日) 所市テニスコート場 対市内在住・在勤・在学の方 1チーム10,000円 申HPを参照のうえ、10月29日午前9時～正午に市テニスコート場へ 同市テニス連盟・萩(☎070-3980-2512)HP https://www.c-sqr.net/c/koganeitennis\_fede/)
- 秋季バレーボール大会 時11月12日(日) 午前9時～午後6時 所総合体育館 対家庭婦人 1チーム4,500円 申10月31日までに、電話で市バレーボール連盟・おび(☎090-6956-6329)へ

## 官公署 だより

- 東京大茶会2023 時10月21日(土)、22日(日) 午前9時30分から(受付=午後3時30分まで) 所江戸東京たてもの園(都立小金井公園内) 内野だて・子どもと楽しむ茶席など 申詳細はHP参照 同会事務局(☎03-6426-0558)HP https://tokyo-grand-tea-ceremony2023.jp)
- 多摩東京移管130周年記念イベント超たまらん博 時10月28日(土)、29日(日) 午前10時から 所JR立川

駅北口サンサンロード 内多摩30市町村等による特産品、グルメの販売・PRブース、体験ワークショップなど 同多摩の魅力発信プロジェクト事務局(☎03-5738-8904)HP https://www.tama130.com/)

●東京消防庁防火防災標語大募集 今年度のテーマは「救急」。最優秀作品は、東京消防庁公式標語として活用されます 申詳細はホームページ参照 同小金井消防署(☎042-384-0119)HP https://www.tfd.metro.tokyo.lg.jp/hp-koganei/index.html)

時令和6年1月21日(日) 午前8時30分～午後2時(荒天=28日) 所都立武蔵野公園野川第二調節池付近 競技種目

●募集チーム数▽小学校4年生以下の部 1千600名×5人、40チーム▽小学校5・6年生の部 1千600名×5人、30チーム▽中学生女子の部 1千600名×5人、30チーム▽中学生の部 1千300名×6人、30チーム▽一般の部(高校生以上) 1千300名×6人、30チーム(いずれも1団体2チームまで)

※いずれも申込順 対市内在住・在勤・在学の小学校2年生以上の方(市内団体に所属する小・中学生も参加できます)

●小・中学生11チーム 2千円、一般11チーム9千円

●代表者会議 12月17日(日)に、市民会館・萌え木ホール(商工会館3階)で

要項配布 10月20日から、NPO法人黄金井倶楽部(午前9時～午後5時。土曜・日曜・祝日、11月6日を除く。上水公園運動施設管理棟内、同倶楽部ホームページ https://koganei-club.com)で

申11月1日～10日に、同倶楽部ホームページ申込フォーム 同同倶楽部(☎042-406-12280)

野川駅伝大会

第20回

スポーツ

..... 広告掲載等のお問い合わせは、フレックス株式会社(広告代理店) ☎ t.nakano@flex-ad.co.jpへ .....

地域のあしたをつくる学生たちがお届けする学院祭

# TECHNOS祭

2023年 10月28日(土)・29日(日)

小中高生による夢のパフォーマンス  
地域の美味しいお店やキッチンカーなど大集合!

総合学院テクノスカレッジ  
東京工学院専門学校  
東京エアトラベル・ホテル専門学校

ライフスタイルに合わせて最適な働き方が選べます。

学研教室の先生募集!!

勤務先▶ご自宅(又は貴会場)  
仕事内容▶主に幼児～小学生への算数・国語2教科指導  
または、算数・国語・英語の3教科指導

【資格】短大卒業程度の学力をお持ちの方  
【時間】週2日、15:00～18:00位から  
【報酬】完全出来高制(単価・売上・人数により変動)

子ども達と共に学べる、やりがいのあるお仕事です。 詳細はコチラにも▶

月15万以上も可能です ※週2日、3～4時間程度

学研教室 立川事務局 http://www.114154.com/

お申込み・お問合せ ☎0120-389-100(採用係)

立川市柴崎町3-11-4 東京ロジテック千代田ビル5F ☎042-521-4821

## 相続遺言の無料個別相談会

2023 10/28(土) 先着10組(要予約) 無料

10:00～16:00 各組1時間

### ココブンジプラザ セミナールーム

国分寺駅北口すぐ(国分寺市本町3-1-1 cocobunji WEST 5階)

ご予約・お問い合わせ TEL042-576-5111 平日9:00～17:30

【主 催】税理士法人 土手内総合事務所 国分寺市光町1-7-8

11月のスポーツ  
個人利用開放校

種目	ところ	曜日	時間	実施日
卓球	緑小	日	午後1時～4時	26日
剣道	前原小	水	午後6時～9時	22・29日
バドミントン	本町小	日	正午～午後3時	19・26日
柔道	一中	金	午後7時～9時	3・10・17・24日

**他**▽初めてのの方は、指導員にお尋ねください▽車でのお来場は、遠慮ください▽生涯学習課スポーツ振興係(☎042-386-1246)へ

学び・くらし

第37回 いがねいパレット  
講演会を開催

こがねいパレットは、男女共同参画推進事業の一環として、毎年、公募市民の実行委員の企画・運営により開催しています。

今年、「地域で活かすこれからのわたし」をテーマに開催します。

時11月12日(日)午後2時～4時  
所市民会館・萌え木ホール(商工会館3階) 講吉岡マコさん(NPO法人代表理事) 対市内在住・在勤・在学の方定45人(申込順) 他保育有り(1歳以上の未就学児。6人。要事前申込)・手話通訳有り 申10月16日から、ファクスまたは市ホームページで

氏名(ふりがな)・電話番号・ファクス番号またはメールアドレス・保育の有無(子どもの名前・年齢)を明記し、企画政策課男女共同参画室(☎042-387-9853 FAX 042-387-1224)へ



市ホームページ

図書館貫井北分室・公民館貫井北分館連携事業  
「P-HOTKEY北極を風と歩く」  
荻田泰永さん・井上奈奈さん  
トークショー

時11月19日(日)午後2時～4時  
所公民館貫井北分館 対小学生以上定60人(申込順。市内読み聞かせ団体優先) 申10月16日から、電話、Eメールまたは直接、図書館貫井北分室(☎042-385-3561) 申ukukita-lib@kcd.biglobe.ne.jp)へ

国際理解講座  
まんがワークショップ

外国籍の方向けの日本の文化を一緒に体験しながら学ぶ講座です。

時11月18日(土)午後1時～4時  
所市役所本庁舎3階第一会議室 対市内在住・在勤・在学の中学生以上で、外国籍の方 定sadaoさん(漫画家)ほか定15人程度(多数抽選) 申10月31日まで 市申込フォーム



市申込フォーム

ティ文化課文化推進係(☎042-387-9923)

市民講座

気象予報士・平井信行さんの  
気象・防災情報の見方と使い方

時11月19日(日)午後2時～4時  
所公民館緑分館 講平井信行さん(気象予報士) 対市内在住・在勤・在学の方定50人(多数抽選) 他保育有り(おおむね2歳以上。要事前申込) 申10月30日(必着)までに、往復はがきまたはEメール(いずれも1人1通)に住所・氏名(ふりがな)・年代・電話番号・保育の有無(子どもの名前・年齢)を明記し、公民館緑分館「気象防災講座係」(〒184-0003 緑町3-3-23 ☎042-387-7301 ☎K020499@koganai-shi.jp)へ

成人学校  
地域研究講座「こがねい散歩 秋の小金井公園」

時11月10日(金)午前9時30分  
所立小金井公園集合 対午後0時30分江戸東京たてもの園解散 対市内在住・在勤・在学の3時間程度歩ける方 定12人(多数抽選) 無料(入園料は別途) 申10月25日(必着)までに、往復はがきまたはEメール(いずれも1人1通)に住所・氏名(ふりがな)・年齢・電話番号を明記し、公民館貫井北分館「こがねい散歩係」(〒184-0015 貫井北町1-11-12 ☎042-385-3401 ☎K020415@p204.plala.or.jp)へ

庭園と美術にふれ 季節を感じる東京庭園美術館を知ろう

時11月10日(金)午前10時～正午  
所公民館貫井南分館、17日(金)午前11時50分市役所本庁舎駐車場集合 対午後5時ごろ同所解散(全2回) 講板谷敏弘さん(東京都庭園美術館学芸員) 対市内在住・在勤・在学の方定13人(多数抽選) 無料(入館料は別途) 申10月25日(必着)までに、往復はがきまたはEメール(いずれも1人1通)に住所・氏名(ふりがな)・年代・電話番号を明記し、公民館東分館「近藤雄二さん(読売新聞社編集委員) 対市内在住・在勤・在学の方定30人(多数抽選) 申10月16日～11月2日、往復はがきまたはEメール(いずれも1人1通)に住所・氏名(ふりがな)・年代・電話番号・講座名を明記し、公民館東分館「駅伝係」(〒184-0001 東町1-39-1 ☎042-384-4422 ☎K020413@k.email.ne.jp)へ

まちなか観光案内  
玉川上水と江戸の歴史を  
探る!

時11月11日(土)午前10時  
所JR武蔵小金井駅中央改札口集合 対正午都立小金井公園解散(小雨決行) 講コース山王稲穂神社・山王窪の築樋・島崎水車・玉川上水・都立小金井公園 定10人 大人100円、中学生以下50円 申11月7日まで 電話で観光まちおこし協会(☎042-316-3980)へ

はげの森の2つの国登録有形文化財・文化財ウィーク特別レクチャー

修復を担当した(株)佐藤秀の小林京也さんによる特別レクチャーです。

時11月5日(日)午前11時～正午  
所旧中村研一郎(中町1-11-13 美術の森緑地内) 対市内在住・在勤・在学の方定20人(多数抽選) 申10月26日まで、市申込フォーム

手製本体験で、本への理解を深めよう! 糸とじで仕立てるしかけ絵本

時11月19日(日)午前10時～正午  
所公民館東分館 講本間あずささん(製本家) 対市内在住・在学の小学校3～6年生 定8人(申込順) 500円 申10月16日から、電話、Eメール(1人1通)または直接、住所・氏名(ふりがな)・保護者の氏名・学校名・学年・電話番号・講座名を公民館東分館(☎042-384-4422 ☎K020413@k.email.ne.jp)へ

2023 梶野公園まつり

防災と地域交流をテーマにしたお祭りです。

時10月29日(日)午前10時～午後3時  
所梶野公園内 対遊び・スポーツ体験、防災講座など

ブルーベリー苗木の無料配布

時10月29日(日)午前10時～11時30分  
所梶野公園 定100人(申込順。1世帯1本まで) 申10月15日から、市申込フォーム

花壇の植え替え体験会

まにまにやコスモス等の販売、みまもりあいアプリ体験やワークショップ等を行います。

時10月28日(土)午前11時～午後3時  
所貫井北分館 対貫井南町4-14 講観光まちおこし協会(☎042-316-3980)

友好都市三宅村のイベント

2023 WERIDE三宅島エンデューレース

雄大な自然を駆け抜けるバイクレースをぜひご覧ください。詳しくはお問い合わせください。

時11月11日(土)12日(日)  
所主催特定非営利活動法人三宅島スポーツ振興会、三宅村 WERIDE三宅島事務局(☎048-627-9730)

友好都市三宅村で11月18日(土)に行われる、農林水産業等について広く紹介する催しです。

時10月29日(日)午後1時30分  
所梶野公園 対梶野公園(本町5-1) 定12組②6組(申込順。親子優先) 申10月15日から、市申込フォームで環境政策課緑と公園係(☎042-387-9860)

花の植え替えをします。参加者には、花苗等をプレゼントします。

時10月29日(日)午後1時30分  
所梶野公園 対梶野公園(本町5-1) 定12組②6組(申込順。親子優先) 申10月15日から、市申込フォームで環境政策課緑と公園係(☎042-387-9860)

ブルーベリー苗木の無料配布

時10月29日(日)午前10時～午後3時  
所梶野公園内 対遊び・スポーツ体験、防災講座など

はげの森の2つの国登録有形文化財・文化財ウィーク特別レクチャー

修復を担当した(株)佐藤秀の小林京也さんによる特別レクチャーです。

時11月5日(日)午前11時～正午  
所旧中村研一郎(中町1-11-13 美術の森緑地内) 対市内在住・在勤・在学の方定20人(多数抽選) 申10月26日まで、市申込フォーム

花壇の植え替え体験会

まにまにやコスモス等の販売、みまもりあいアプリ体験やワークショップ等を行います。

時10月28日(土)午前11時～午後3時  
所貫井北分館 対貫井南町4-14 講観光まちおこし協会(☎042-316-3980)

友好都市三宅村のイベント

2023 WERIDE三宅島エンデューレース

雄大な自然を駆け抜けるバイクレースをぜひご覧ください。詳しくはお問い合わせください。

時11月11日(土)12日(日)  
所主催特定非営利活動法人三宅島スポーツ振興会、三宅村 WERIDE三宅島事務局(☎048-627-9730)

友好都市三宅村で11月18日(土)に行われる、農林水産業等について広く紹介する催しです。

時10月29日(日)午後1時30分  
所梶野公園 対梶野公園(本町5-1) 定12組②6組(申込順。親子優先) 申10月15日から、市申込フォームで環境政策課緑と公園係(☎042-387-9860)

## 第74回農業祭の宝船の農産物を無料配布

農業祭の宝船で使用した野菜・果物・花等を配布します。

**時** 11月12日(日) 午後1時30分～2時30分

**所** JR武蔵小金井駅南口コミュニティ広場(フェスティバルコート)

**対** 市内在住で配布時間内に受け取り可能な方

**定** 300人(多数抽選)

**他**▷抽選結果は11月9日までにお知らせします  
▷受け取る農産物を選ぶことはできません

**申** 10月20日(必着)までに、往復はがき(1世帯1通)に住所・氏名・電話番号を明記し、農業委員会事務局農業祭担当(〒184-8504住所不要 ☎042-387-9882)へ



## 11月1日(水)より

## さくらギフトカード プレミアム販売

贈り物や記念品などに使えるお得で便利な商品券です。

**所** 商工会(土曜・日曜・祝日を除く午前10時～午後4時30分)

**¥** 10枚1組4,500円  
(通常の10%引き)

**■** 販売数1,440組(無くなり次第終了)

**問** ポイントカードさくら会  
(商工会内 ☎042-381-8765)



## 第1回 わくわく農園感謝祭



野菜販売、キッチンカー、縁日、動物コーナー等、秋を満喫する感謝祭を開催します。

**時** 11月19日(日) 午前10時～午後4時

**所** わくわく都民農園小金井(本町2-8-6)ほか

**他** まろん食堂も同時開催

### 芋掘り体験事前予約



**定** 120口程度(多数抽選。1人3口まで)

**¥** 1口1,500円

**他** 1口=芋2株・芋汁1杯

**申** 10月15日～31日に、観光まちおこし協会ホームページ(<https://koganei-kanko.jp/request/>)で

### ボランティアスタッフを募集

**時** 11月19日(日) 午前9時～午後5時※時間相談可

**内** 縁日コーナー、駐輪案内、芋掘り受付等

**対** 市内または近隣に在住・在勤・在学のおおむね16～70歳の方

**定** 20人程度

**他** 軽食付き

**申** 10月30日までに、観光まちおこし協会ホームページ(<https://koganei-kanko.jp/request/>)で

<b>11月の行事</b> 4・5日=りんご狩りツアー  <b>令和6年2月分の予約</b> 11月1日から受け付けます。 申し込みは、 ☎0120-484-647(申込専用) FAX0551-48-4646 🌐 <a href="https://koganei-kiyosato.com/">https://koganei-kiyosato.com/</a> 📍清里山荘(☎0551-48-4649)	○空室あり △空室少し ×満室	30 29 28 27 26 25 24 23 22 21 20 19 18 17 16 15 14 13 12 11 10 9 8 7 6 5 4 3 2 1 日	清里山荘 空室状況(10月5日現在) 11月 一般棟 団休棟	▼武蔵野赤十字病院 武蔵野市境南町1-26-11 ☎042-213-1111	小児救急(365日24時間) 武蔵野市境南町1-26-11 ☎042-213-1111	▼東京消防庁救急相談センター ☎#7119 ☎#7119 の固定電話、携帯電話 ☎042-521-2323	▼東京保健医療情報センター ☎03-5272-1030 聴覚障害者向け専用FAX ☎03-5285-8080	24時間テレホンサービス ☎03-5285-8898	東京都・子供の健康相談室 受付時間 祝日 8時～17時(土曜・日曜・祝日) ☎#8000 の固定電話、携帯電話 ☎03-5285-8898
	冬季期間(11月～3月)は、暖房設備がないため閉鎖								

休日診療						休日歯科診療		薬局												
受付時間：午前9時～正午、午後1時～5時 準夜→午後5時30分～9時 ※ 診療科目にかかわらず、必ず電話で確認のうえ、受診してください						診療時間：午前9時～正午、午後1時～5時 ※ 応急処置に限ります		午前9時～正午、午後1時～5時 薬を処方された場合は、各医療機関受付にお問い合わせください。												
10月15日(日) 久滋医院 📍 梶野町交差点 ☎042-383-2078	10月22日(日) 東小金井クリニック 📍 梶野町2-1-2 ☎0422-56-8630	10月29日(日) 小金井あおはクリニック 📍 本町5-15-8 ☎042-383-7149	10月15日(日) ちやまクリニック 📍 東町4-43-15 ☎042-382-1715	10月22日(日) 小金井なかめクリニック 📍 本町6-14-28 ☎042-386-3757	10月29日(日) 新こがねい呼吸器内科 📍 東町4-8-13 ☎042-380-9080	10月15日(日) 武蔵小金井駅前クリニック 📍 本町1-18-3 ☎042-387-5533	10月22日(日) 小金井なかめクリニック 📍 本町1-18-3 ☎042-387-6170	10月29日(日) 小松外科胃腸科 📍 本町2-20-20 ☎042-381-3346	10月15日(日) 梶野町クリニック 📍 梶野町2-2-17 ☎0422-54-5507	10月22日(日) こがねい耳鼻咽喉科クリニック 📍 本町1-18-3 ☎042-387-6176	10月29日(日) 西野耳鼻咽喉科 📍 本町5-10-17 ☎042-380-8087	10月15日(日) 桜町病院 📍 本町1-2-20 ☎042-383-4111	10月22日(日) 共立診療所 📍 本町6-9-38-3F ☎042-383-5111	10月29日(日) 小金井メディカルクリニック 📍 本町5-15-9 ☎042-401-2938	10月15日(日) 坂元歯科医院 📍 梶野町1-18-5 ☎042-321-8204	10月22日(日) 菊田歯科医院 📍 梶野町5-9-7 ☎042-381-9382	10月29日(日) 三浦歯科医院 📍 緑町4-5-2 ☎042-381-8241	健祥薬局 梶野町店 ☎042-316-4812  薬局日本メディカル 本町1-18-3 ☎042-316-5407	あゆみ薬局 梶野町2-1-2 ☎0422-56-8003  マロン薬局武蔵小金井店 ☎042-316-1292  薬局日本メディカル 本町1-18-3 ☎042-316-5407	サエラ薬局武蔵小金井店 ☎042-316-1840  紫崎薬局 本町5-38-32-102 ☎042-381-2655  グリーンベル薬局 本町5-11-7 ☎042-386-8522