



5.11.1 現在

世帯数 62,956 (61増) 男 61,409 (41増)

人口 124,777 (58増) 女 63,368 (17増)

※ 世帯数および人口は、住民基本台帳によるものであり、外国人住民の方を含みます。( )内は前月比



ホームページ <https://www.city.koganei.lg.jp/>  
モバイル(携帯電話)版 <http://www.city.koganei.lg.jp/m/index.html>

イベント等の最新情報については、事前に各担当部署や主催者にお問い合わせいただくか、市ホームページをご確認ください。

こども・青少年特集 作品募集

もしもあなたが  
こがねいしちょう  
小金井市長になったら!



もしも小金井市長になったら、やりたいこと・実現したいこと・こんなまちをつくりたいなど、皆さんの思いを自由に描いた作品を募集します。

投稿していただいた作品は、市報令和6年1月1日号に掲載します。作品が掲載された方には、図書カードを差し上げます。(抽選により不掲載になった方を含む)

皆さんの作品をお待ちしています。

■応募作品 イラストとそれに込めた思い(30字以内)または作文(160字以内)の形式で、はがき大～A4のサイズ

対 市内在住・在勤・在学の18歳以下の方

他 投稿していただいた作品は、お返しします▷投稿者の氏名・学年または年齢を掲載します(ペンネーム・匿名可)▷応募は1人1通に限ります▷紙面の都合上、すべての作品を掲載することが困難な場合は、抽選とさせていただきます▷他者を中傷している等の公序良俗に反する表現を含む場合や、テーマから著しく外れている内容の作品は、掲載しない場合があります

申 11月30日(必着)までに、郵送または直接、住所、氏名(ふりがな)、年齢、電話番号、学校名・学年または職業、希望する場合はペンネームまたは匿名とする旨を明記し、広報秘書課広報係(〒184-8504住所不要・市役所本庁舎2階 ☎042-387-9803)へ

小金井市長



コミュニティバス

CoCoバスをご利用ください

市内を循環する5路線(北東部循環、貫井前原循環、東町循環、中町循環、野川・七軒家循環)があります。

4月に再編し、一部ルートの変更と運賃体系の変更を行いました。ルートや時刻表等詳細は、市ホームページをご覧ください。

基本運賃

大人180円、小児90円、未就学児無料

割引制度

【1日乗車券】

バス車内で運転士から購入してください。自身で乗車日の箇所を削るスクラッチ方式。

¥500円

【障がい者割引】

車内で障害者手帳(ミライロIDも可)を提示してください。※障害者割引用ICカードを利用の場合は、手帳等の提示は不要(野川・七軒家循環はICカードは使えません)

対 身体障害者手帳・愛の手帳をお持ちの方と介助者、都発行の精神保健福祉手帳をお持ちの方

¥90円(小児50円)

【児童福祉法適用者割引】

車内で児童福祉法に規定の施設長が発行する運賃割引証を提示してください。

¥90円(小児50円)

【高齢者割引】

車内で介護保険被保険者証を提示するか事前に高齢者専用回数券を購入してください。

対 65歳以上の方、介護保険第2号被保険者で要介護・要支援認定を受けている方

¥100円

■高齢者専用回数券取扱店舗

▷ふじかわフォトサービス、ひがこ日和、京王バス府中営業所、つくば観光交通

※購入時には、介護保険被保険者証の提示が必要です

他 介護保険被保険者証は、65歳の誕生日に交付されます。紛失等の場合は、介護福祉課で再発行できます

問 交通対策課交通対策係(☎042-387-9850)

12月3日(日)自転車ロードレース開催に伴う交通規制のお知らせ

自転車ロードレースの開催に伴い、小金井街道と東八道路等の市内の一部道路で、交通規制および通行制限が実施されます。交通規制時間中は、多磨霊園北西の多摩墓地西門前交差点から多磨霊園小金井門までの区間も通行が制限されます。

なお、交通規制時間中はコースの横断も制限されますが、一般歩行者や一般車両の横断ポイントを設定します。横断ポイントでは、競技先頭車両の通過予定時刻の10分前まで横断が可能です。

交通規制の解除後は路線バス等の運行に大幅な遅延が見込まれます。路線バス

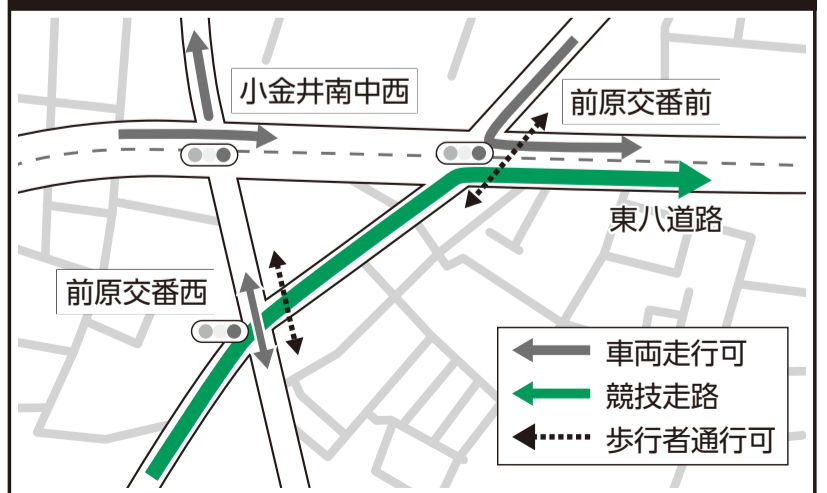
等の運休・運行スケジュールは各バス事業者へご確認ください。

ご迷惑をおかけしますが、ご理解とご協力をお願いします。

問 THE ROAD RACE TOKYO事務局(☎03-5050-0250)、生涯学習課スポーツ振興係(☎042-386-2462)

規制区間(コース)	規制時間
是政交番前→前原交番前	9:05~11:30
前原交番前→基督教大裏門	9:15~11:35

前原交番前付近



information

お知らせ

国民保護計画(変更案)に対するパブリックコメント募集

市では、東京都国民保護計画との整合を図ることを目的とし、同案を作成しました。

対市内在住・在勤・在学の方、市内に事務所や事業所を有する法人またはその他の団体

公開・募集期間11月21日(火)～12月22日(金)

公開場所等地域安全課、市役所第二庁舎1階受付、情報公開コーナー(同6階)、主な市内公共施設、市ホームページ

検討結果の公表等令和6年2月(予定) ※検討結果と意見内容を公表します。意見への個別の回答は行いません

提出方法募集期間内に、住所・氏名・意見を明記し、直接、郵送(消印有効)、ファクスまたは市ホームページから地域安全課地域安全係(〒184-8504住所不要・市役所本庁舎1階 ☎042-387-9806 FAX 042-384-6426)へ

男女平等推進審議会委員募集

男女共同参画施策を総合的に検討・推進するため検討・審議します。

対市内在住・在勤・在学で、令和6年4月1日現在18歳以上の方

定5人(選考) ※男女の比率を考慮します 任期令和6年4月1日～8

年3月31日(任期中14回程度開催)

報酬1万円(1回)

他▽市が設置する附属機関等の委員は、原則2つまで▽小論文は返却します▽選考基準・方法等詳細はお問い合わせください

12月4日(消印有効)までに、郵送、ファクスまたは直接、小論文(800字以内・課題Ⅱ「小金井市の男女共同参画、ワーク・ライフ・バランスや多様性への理解を進めるために必要なこと」・住所・氏名・年齢・性別・電話番号を明記し、企画政策課男女共同参画室(〒184-8504住所不要・市役所本庁舎2階 ☎042-387-9853 FAX 042-387-1224)へ

市議会の開催について

令和5年第4回小金井市議会定例会を11月30日(木)から開催します。原則、午前10時から、本会議は議場(市役所本庁舎4階)、委員会は第一会議室(同3階)で行います。議会のようすは市ホームページでも配信しています。

議会の日程、議案など詳しくはお問い合わせください。

議会事務局 ☎042-387-9477

マイナンバーカード出張申請受付

申請には、顔写真付き本人確認書類等が必要です。詳細は、市ホームページをご覧ください。

12月19日(火)午前9時50分～午後0時50分 所東小金井駅開設記念会館・

マロンホール 定19人(申込順) 他当日は顔写真を撮影します

11月15日から、市申込フォーム(htt ps://logofp.m.jp/form/pd3/405430)で

市民課市民係 ☎042-387-6830

ふるさと納税のお礼品の協賛事業者募集

市では、まちの魅力発信と地域産業の振興のため、ふるさと納税のお礼品を提供していただける事業者を募集しています。お礼品の要件は、市内で生産されたものや、市の広報を目的としたオリジナル商品等です。詳細は、市ホームページで確認ください。

企画政策課企画政策係 ☎042-387-9800



市ホームページ

令和6年度実施協働事業提案制度の提案を募集

市と一緒にやりたい事業の提案を募集します。詳細は募集要項をご確認ください。

事前相談期間11月27日(月)～12月28日(木)

提案書提出期間11月27日(月)～令和6年1月5日(金)

応募できる団体市内に活動拠点を持つ5人以上で構成された市民活動団体等

対象事業令和7年3月までに実施する公共的な課題を解決する事業(市の補助は50万円まで希望できます)

事業の種類▽市民提案型Ⅱ 団体等が自由な発想力を活かして公共的課題を設定し、その課題解決のために、市とともに実施する提案事業▽行政提案型Ⅱあらかじめ市が公共的課題を設定し、その課題解決のために、市とともに実施する提案事業。令和6年度の公共的課題は募集要項をご確認ください

審査方法書類審査、公開プレゼンテーション・ヒアリング審査

募集要項配布場所等11月22日から、コミュニティ文化課(市役所第二庁舎4階)、市民協働支援センター準備室、市ホームページ

他事前相談が必須のため、初めに市民協働支援センター準備室で予約してください

事前相談についてⅡ市民協働支援センター準備室 ☎042-385-7767、制度についてⅡコミュニティ文化課文化推進係 ☎042-387-9923

マンホールカード再配布

マンホールカード第2弾桜水(おつすい)くん(通常版)を配布します。※事前予約や郵送はできません

配布再開日11月15日(水)

時所月曜～金曜日Ⅱ下水道課(市役所第二庁舎4階)、土曜・日曜・祝日Ⅱ文化財センター※いずれも午前9時～午後4時30分(正午～午後1時除く)

配布枚数1人1枚(配布枚数に限りがあります)

下水道課業務設備係 ☎042-387-9828



小口事業資金融資 あっせん制度年内の申し込みは早めに

市では、地元商工業の活性化支援のために、商工業者(法人・個人)が必要とする事業資金を有利な条件で利用できるよう、市内金融機関へ融資のあっせんを行っています。

融資が決定された場合には、利息の一部を市が負担し、保証機関への保証料(当該融資相当分)の最大2分の1を補助します。

申し込みは、随時、受け付けていますが、年末は保証機関への申し込みが集中するため、お早めにお問い合わせください。

経済課産業振興係 ☎042-387-9831

廃棄物の野外焼却(野焼き)は禁止されています

法令等により、廃棄物の野焼きは原則禁止されています。

焼き芋や芋煮会等を開催する際は、事前に周知するなど近隣への配慮をお願いします。

なお、枝木・雑草・落ち葉は、資源としてリサイクルするため、各地区の指定収集日に出してください。詳しくは、ごみ・リサイクルカレンダーでご確認ください。

環境課 ☎042-387-9828

策課環境係 ☎042-387-9817)▽回収についてⅡごみ対策課清掃係 ☎042-387-9835

都営住宅(地元割当)の入居者募集

募集戸数①2人以上の世帯向け1戸Ⅱ東町②3人以上の世帯向け1戸Ⅲ桜町※いずれも3DK

家賃①2万3千600円～5万3千500円②2万6千400円～5万900円

入居予定日令和6年6月に該当する方

申込資格次のすべての要件に該当する方

▽市内に居住している成年者(18歳未満の既婚者を含む)

▽同居親族がいる

▽世帯の所得が定められた基準内である

▽住宅に困っている

▽暴力団員でないこと

申込書配布期間11月20日(月)～12月4日(月)

申込書配布場所まちづくり推進課(市役所第二庁舎5階)、市役所第二庁舎1階受付、管財課(市役所本庁舎1

階)、施設管理室(同1階、夜間・休日のみ) 12月4日(必着)までに、申込書に必要事項を明記し、直接または郵送(まちづくり推進課住宅係(〒184-8504住所不要 ☎042-387-9886)へ

男女共同参画情報誌「かたらい」58号を発行しました

「かたらい」は、市民編集委員が、企画・執筆・編集等を行い、男女共同参画に関する情報を発信しています。今回は、「アンコンシヤス・バイアス」無意識の思い込み」を特集として掲載しています。

市内の主な公共施設等で配布しているほか、市ホームページでも掲載していますので、ぜひ、ご覧ください。

企画政策課男女共同参画室 ☎042-387-9853



環境楽習館、滄浪泉園緑地等をめぐるVRを作成しました
施設利用にあたっての参考に、ぜひご活用ください。
環境政策課環境係 ☎042-387-9817
市ホームページ



# ごみ減量大作戦!



今回は、食品ロス削減のために市で実施している事業についてご案内します。一つ目はフードドライブです。フードドライブとは、ご家庭で余っている食品を集め、それらをまとめて地域の福祉団体や施設、フードバンクなどに寄付する活動です。

市では、平成28年10月に市民まつりでのイベントとして開始し、平成29年8月からは、定期的に拠点回収を実施しています。回収した食品は、社会福祉協議会を通じて、こども食堂などの社会福祉施設や生活困窮者などに届けられています。

二つ目は食品ロス削減プロジェクト「小金井カメすけ」です。食品ロスの削減を目的としたマッチングサービス「タベスケ」に、市内の食品ロス削減推進協力店が、消費（賞味）期限が迫っているものや生産流通での規格外品を、値引き等をして出品し、それを、ユーザー登録した利用者の皆さんが購入予約を行い、店舗で購入するというものです。協力店は、収益を確保しながら食品ロスを削減することができ、利用者は食品ロスに貢献しながら、お得に購入できるといった内容です。登録店も増えてきておりますので、ぜひ、ご活用ください。

問ごみ対策課減量推進係 (☎042-387-9854)

## 雨水浸透施設設置にご協力を 既存家屋への設置工事費を助成

市では、雨水をなるべく下水道に流さず、大地にかえす雨水浸透事業を実施しています。この事業を継承するため、新築や増改築の際には、雨水浸透ます等の設置を願っています。

また、助成対象となる既存家屋に対し、雨水浸透ます等の設置への工事費を助成しています。

■助成対象 昭和63年8月以前に建築した家屋（浸透禁止区域を除く）

■助成額 40万円を限度とし

※助成対象工事範囲以外（主にコンクリート壊）は自己負担となります

■助成対象の工事範囲 雨どいから接続した雨水浸透施設設置工事

■下水道課業務設備係 (☎042-387-9828) または市内排水設備指定工事店へ

## 特定健診を受診しましたか

市の国民健康保険加入者を対象に、生活習慣病の予防・早期発見のため、特定健康診査（特定健診）を実施しています。

対象の方には受診券等を5月下旬に発送しました。

■受診期限 12月31日まで

### ◆◆各種審議会等の開催日程◆◆

◎保育有り(要事前申込)

名称	とき	ところ	内容	問合先
社会教育委員の会議	11月16日(木) 10:00~	市役所第二庁舎 8階801会議室	社会教育活動について ほか	生涯学習課生涯学習係 (☎042-316-6600)
医療的ケア児支援連携推進協議会	11月17日(金) 18:00~	市役所第二庁舎 8階801会議室	医療的ケア児の支援について ほか	自立生活支援課相談支援係 (☎042-387-9841)
総合教育会議	11月21日(火) 15:00~	市役所第二庁舎 8階801会議室	市の教育について ほか	企画政策課企画政策係 (☎042-387-9800)
公民館運営審議会	11月22日(水) 13:30~	商工会館2階 大会議室	公民館事業について ほか	公民館本館 (☎042-383-1184)
いじめ問題対策委員会	11月24日(金) 10:00~	上之原会館	いじめの防止等のための対策の推進等について	指導室指導係 (☎042-387-9877)
精神保健福祉連絡協議会	11月27日(月) 14:00~	市役所第二庁舎 8階801会議室	精神障害にも対応した地域包括ケアシステムの構築について ほか	自立生活支援課相談支援係 (☎042-387-9841)
食育推進会議	11月29日(水) 14:00~	保健センター	食育推進計画について ほか	健康課健康係 (☎042-321-1240)
子ども・子育て会議 (◎)	11月29日(水) 18:30~	市役所第二庁舎 8階801会議室	計画等について	子育て支援課子育て支援係 (☎042-387-9836)

※傍聴については事前にお問い合わせください

令和5年4月1日以降継続して市の国民健康保険に加入している方で、令和5年度中に40歳以上74歳になる方（令和5年6月1日以降、当該年度中に75歳になる方も含む）※6か月以上入院されている方など、一部対象にならない場合があります

## 「フォロー健診」

特定健診を受診する際に、希望すればフォロー健診を同時に受診することができます。フォロー健診は、市が実施

する特定健診の対象とならない方も受診できます。

## ◆共通◆

他▽健診項目等、詳細は市ホームページ等をご覧ください  
▽同じ年度に特定健診を受けた場合は、人間ドック補助の対象となりません▽重複受診および資格喪失後の受診をした場合は、健診費用を返還していただくことがあります

問 保険年金課国民健康保険係 (☎042-387-98888)、健康課健康係 (☎042-321-1240)

# 12月の相談日

## お気軽にご相談ください

相談名	とき	ところ・問合先	相談名	とき	ところ・問合先
法律相談	12月5・7・12・14・19・21・26・28日	午前9時~正午	労働相談	月曜~金曜日 午前9時~午後5時 (正午~午後1時を除く)	労働相談情報センター多摩事務所 (立川市柴崎町3-9-2 6階☎042-595-8004)
税務相談	12月13・27日	いずれも午後1時30分から	高齢者介護相	月曜~土曜日 午前9時~午後5時30分	▷小金井きた地域包括支援センター (桜町1-9-5 ☎042-388-2440)
人権・身の上相談	12月18日		▷小金井みなみ地域包括支援センター (前原町5-3-24 ☎042-388-8400)		
建築・登記・表示登記相談	12月6日		▷小金井ひがし地域包括支援センター (中町2-15-25 ☎042-386-6514)		
行政相談	12月21日		▷小金井にし地域包括支援センター (貫井北町2-5-5 ☎042-386-7373)		
相続等暮らしの書類作成相談	12月20日		▷広報秘書課広聴係 (市役所第二庁舎1階☎042-387-9818)へ予約してください		
交通事故相談	12月12日		▷自治生活支援課 (市役所第二庁舎2階☎042-387-9841 FAX042-384-2524)		
年金・労務・成年後見制度相談	12月5日		▷とことろ=市民相談室 ▷企画政策課男女共同参画室 (☎042-387-9853)へ予約してください		
外国人相談 (English)	随時 (Irregular)	子育て支援課 (市役所第二庁舎3階☎042-387-9836)	木造住宅耐震相談	第2木曜日 午後1時30分~4時30分	まちづくり推進課住宅係 (市役所第二庁舎5階☎042-387-9861)へ1週間前までに予約してください
手話通訳者設置	▷午前9時~午後1時=12月4・11・18・25日▷午後1時~5時=12月7・14・21・28日	自立生活支援課 (市役所第二庁舎2階☎042-387-9841 FAX042-384-2524)	シルバー人材センター入会相談	第2木曜日 (祝日の場合は第1木曜日) 午後1時~3時 (午後1時までに来所の方)	シルバー人材センター本町作業所 (本町6-5-16 ☎0422-27-7117)
女性総合相談 (夫婦・家族・人間関係)	12月1・8・14・15・22日 午後1時30分~4時30分 ※保育有り (1歳以上の未就学児。要事前申込)	▷とことろ=市民相談室 ▷企画政策課男女共同参画室 (☎042-387-9853)へ予約してください	福祉サービス苦情相談	水曜日 午後1時~5時	福祉オンブズマン事務局 (市役所第二庁舎8階802会議室 ☎FAX=042-383-1225)へ予約してください
ひとり親・女性相談	月曜~金曜日 (市役所執務時間内)	子育て支援課 (市役所第二庁舎3階☎042-387-9836)	創業相談 店舗・事務所物件探し相談	月曜~金曜日 午前10時~午後6時	▷とことろ=東小金井事業創造センター (梶野町1-2-36) ▷同センターホームページ (https://ko-to.info/) 申込フォームまたは電話 (☎0422-31-2040)で予約してください
教育相談	月曜~土曜日 午前9時~午後4時30分	教育相談所 (本町6-5-3 シャトー小金井別館3階☎042-384-2508)	福祉総合相談 (ひきこもり相談含む)	▷月曜~金曜日 午前8時30分~午後5時 ▷原則第1日曜日 (市休日窓口の第一開庁日に準ずる)	福祉総合相談窓口 (自立相談サポートセンター) (本町5-36-17 ☎042-386-0295)
消費生活相談	月曜~金曜日 午前9時30分~午後4時 (正午~午後1時を除く)	経済課 (市役所第二庁舎4階☎042-384-4999)			

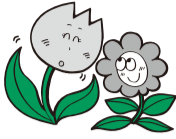
# 福祉のひろば

地域とつながるアウトドア

## 「けあ」スタンプラリー!

家族介護者と要介護者が一緒に、スタンプラリーを通して地域とつながるイベントです。

時12月11日(月)午前9時50分～正午所あいたい屋駐車場(本町2-9-11) 対家族介護者と要介護者 ¥500円 申11月30日まで、電話で介護福祉課包括支援係 ☎042-387-9845)へ

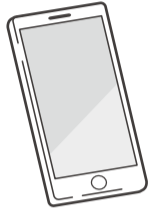


## シニア運動教室

時①11月30日～12月21日の毎週木曜日午後2時30分～3時30分(全4回) ②12月1日～22日の毎週金曜日午前11時30分～午後0時30分(全4回) 所メガロス武蔵小金井(緑町5-3-24) 内筋力・柔軟性等を高める運動 市内在住で、一人で運動可能な65歳以上の方(初めての方優先) 定各5人(いずれも多数抽選) 申11月21日(必着)までに、往復はがきまたはEメール(いずれも一人一通)に住所・氏名(ふりがな)・年齢・電話番号・希望コース(①②のいずれか)を明記し、介護福祉課包括支援係(〒184-8

## シニアのためのスマホ相談会

時12月5日(火)午後1時～4時 所東小金井駅開設記念会館・マロンホール 市内在住の60歳以上の方 申当日直接会場へ 問都スマートフォン普及啓発事業事務局 ☎050-5536-6049 土曜・日曜・祝日・年末年始を除く 午前9時～午後5時、市介護福祉課包括支援係 ☎042-387-9845)へ



## シルバーのための健康講座「歌と笑いで心に栄養を！」

時12月4日(月)午後2時～4時 所小金井 宮地楽器ホール 小ホール 内シルバー人材センターの紹介および歌謡と母親環境漫才 出演林家まる子・カレイ子(漫才師)、香山り(歌手) 市内在住の60歳以上で、同センターに入会して就業することに関心のある方および同センター会員 定100人(申込順) 申11月15日から、電話で同センター ☎0422-27-7117)へ

## 市難病者福祉手当を支給11月期分(8～11月該当分)

振込日11月30日(木) 振込日以降、通帳でお確かめください。金融機関によっては2・3日遅れる場合があります。

ります。

次のような場合は、ご連絡ください。▽振込日以降、7日を過ぎても振り込まれない場合▽氏名または住所、口座を変更した場合▽施設に入所した場合▽疾病状況が変化した場合▽手当を辞退する場合 問自立生活支援課障害福祉係 ☎042-387-9842)へ

## 歳末たすけあい運動にご協力を

今年も全国一斉に12月1日から歳末たすけあい運動が始まります。

この運動は、市内の町会・自治会を中心として行われ、民生・児童委員協議会にもご協力いただいています。

昨年は皆様のご協力により、募金額は約88万円に達しました。募金は見舞品・祝金として88世帯にお渡ししたほか、地域福祉事業に活用させていただきます。

誰もが暮らしやすい福祉のまちづくりを進めるために、皆様のご協力をお願いします。

す。

■目標額600万円 ■期間12月1日(金)～28日(木) ■募金方法市内各地域の地区委員が各家庭に呼びかけるほか、社会福祉協議会で受け付けます ■使途在宅要介護者世帯見舞品、二十歳を迎える在宅障害者祝品および地域福祉活動費として幅広く活用させていただきます 問社会福祉協議会 ☎042-386-0294)へ



### 健康ガイド

健康課(保健センター)  
☎042-321-1240  
〒184-0015  
貫井北町5-18-18

## こどもクッキング

時12月21日(木)午前10時～正午 所保健センター 内栄養講義と調理体験 対2～3歳児と保護者(初めての方優先) 定

6組(申込順) 申11月15日から、電話で健康課へ



## 12月の乳幼児・産婦健康診査

対象の方には、案内状を郵送してまいりますので、届かない方は、ご連絡ください。 対令和5年8月生まれの乳児と母親、令和4年5月生まれの乳児、令和2年11月生まれの乳児 問健康課

## 結核検診

時12月1日(金)、2日(土)、4日(月)▽男性 午前9時～9時50分、午後1時30分～1時55分▽女性 午前10時5分～11時20分、午後2時10分～3時(男女とも1日は午後のみ) 所保健センター 内胸部レントゲン直接撮影 対令和6年3月31日現在16歳以上の方 申当日直接会場へ 問健康課

## 愛の献血

時12月3日(日)午前10時～11時30分、午後1時～4時 所JR武蔵小金井駅南口コミュニティ広場(フェスティバルコート) 対16～64歳の方 ※60～64歳に献血経験のある方は、69歳まで献血することができます 実施団体東京都赤十字血液センター 問健康課



## 犬を飼っている方へ

犬を飼っている方には、犬の登録と毎年1回(原則4～6月)の狂犬病予防注射が義務付けられています。



## 12月の各種事業案内

	とき	ところ	内容
乳幼児健康相談 (のびのび広場相談)	12月6日(水) 13:30～15:00	公民館貫井南分館	▷身体測定、育児および保健・栄養相談・母乳相談 ▷歯科相談(保健センター・公民館東分館のみ実施) 問乳幼児、妊産婦
	12月7日(木) 9:30～11:00	保健センター	
	12月8日(金) 13:30～15:00	婦人会館	
	12月18日(月) 13:30～15:00	桜町上水会館	
	12月21日(木) 13:30～15:00	公民館東分館	
栄養相談 (管理栄養士)	12月8日(金) 13:30～15:30	保健センター	▷食生活で気になること、離乳食など ▷要予約

※保健師・管理栄養士・歯科衛生士による電話相談は随時受け付けます

# 子ども子育て

予防接種等保健衛生事業は健康ガイドへ

## モクモク なぞなぞツアー

はげの森美術館でクイズやものづくりを楽しもう。第1回ずっ木ゅんフォトコンも同時開催。

時12月3日(日)、10日(日) 午前10時〜午後0時30分、1時30分〜4時

はげの森美術館でクイズやものづくりを楽しもう。第1回ずっ木ゅんフォトコンも同時開催。

環境政策課 環境係 ☎042-387-9817



申込フォーム

環境政策課 環境係 ☎042-387-9817

環境政策課 環境係 ☎042-387-9817



市申込フォーム

## 花壇の植え替え体験会

時11月25日(土) 午前10時から 所栗山公園定7組(申込順)

他親子での参加歓迎 申11月15日から、市申込フォーム



市申込フォーム

## 子ども家庭支援センター カルガモ教室

身体を動かす運動遊びや親同士の交流・育児情報の提供を行います。

時12月27日(水)、令和6年1月24日(水) 午前10時〜11時30分(全2回) 所保健センター

対令和4年10月〜5年2月生まれの子どもの保護者定15組(申込順) 申11月21日から

## 子育ての手伝いをしたい方へ ファミリー・サポート・センター協力会員講習会

時12月16日、令和6年1月13日、27日、2月3日、3月2日

日いずれも土曜日午前10時〜午後3時30分 ※このほかの日程で保育実習・普通救命講習があります。

## 子ども体験講座

運動を知って、体験して、楽しんで。目指せ一見習い忍者の走り方教室

時12月23日(土) 午前10時〜正午 所公民館緑分館

交流講演植木五行さん(スポーツインストラクター) ほか 市内在住・在学の小学生定小

## 子ども家庭支援センター

サポート・センター ☎042-320-1701 日曜・祝日を除く

学校1〜2年生14人、3〜6年生14人(多数抽選) 他 保育有り(おむね2歳以上)

要事前申込 申11月30日(必着) までに、往復はがき またはEメール(いずれも1人1通)に、氏名(ふりがな)

# 12月のじどうかん

【休館日=日曜日、28日(木)〜30日(土)】



詳細は、公立小・中学校に配布している「毎月のたより」や市ホームページをご覧ください。

未=未就学児対象(保護者同伴) 小=小学生対象 中=中学生対象 高=高校生世代対象

共通	
移動児童館・わんぱく号	時16日(土)午後1時〜3時(雨天中止) 所都立武蔵野公園くじら山 所かざり炭作りと焼きいもで温まろう! 対幼児〜中学生定50人(申込順。幼児は10人まで) 申11月20日から、市申込フォーム(https://logofom.jp/f/j01W1)で
オール児童館感謝祭ースポーツ大会レディーゴー	時26日(火)午前10時〜午後4時 所総合体育館大体育室 中・高校生世代が考案したスポーツ大会 対中・高校生世代定40人(申込順) 申11月21日から、各児童館へ
今月のおもちゃ病院	時東児童館=6日(水)、緑児童館=11日(月)、貫井南児童館=20日(水)、本町児童館=21日(木)。いずれも午前10時〜午後1時(受け付けは正午まで) ¥1件100円
本町児童館(☎042-383-1176)	
ぼかぼかひろば 困	時内月曜日は0〜2歳児交流会。20日までの水曜日は1歳児交流会、13日=誕生日会、20日=クリスマス会。木曜日は0歳児交流会、14日午前10時30分から=ベビータッチセラピー、21日午前11時から=サンタクロースのグリーティングルーム、交流会は正午まで。16日(土)午前10時から=パペット遊び、午前11時から=サンタクロースのグリーティングルーム
利用者懇談会	時8日(金)午前11時から 所児童館に対しての意見を聞く会および地域の子どもの状況についての意見交換会 対利用者および地域の大人
本町工作道場「PETA☆PETA ☆クリスマスキャンドル作り」 困	時16日(土)午後2時〜4時 所オリジナルキャンドルの工作 対幼稚園世代〜小学生定12人(申込順) ¥200円 申11月21日から
ブック・ブック・カサジゾー 困	時19日(火)午後3時〜3時30分 所大きな絵本の読み聞かせ 対幼稚園世代〜小学生定50人(申込順) 申11月28日から
東児童館(☎042-383-1177)	
常設子育てひろば 困	時内月曜〜土曜 午前9時30分〜午後4時。4日(月)午前11時から=誕生日会、午前11時30分から=会食と食育相談会 定12組(申込順) ¥70円、5日(火)=手遊び、7日(木)=おはなし会、9日(土)=おとうさんもいっしょ、13日(水)午前10時30分から=クリスマス会 定30組(多数抽選)、15日(金)午前10時30分から=ばおばお茶房 ¥30円、18日(月)午前10時30分から、11時15分から=リズム遊び 定各回10組(多数抽選) 申いずれも11月20日〜29日
東児童館運営会議	時9日(土)午後1時30分から 定10人(申込順) 申11月20日から
わくわくキッズ 困	時18日(月)午後3時30分から 所クリスマスケーキを飾り付けよう! 対幼稚園世代〜小学校3年生 定15人(多数抽選) 申11月20日〜27日
おいでよ! 3・4・5・6 困	時21日(木)、22日(金)午前10時〜正午 所遊戯室と前庭開放 対幼稚園世代 定各日15組(申込順) 申11月20日から
おはなし会 困	時21日(木)午後3時30分から 所絵本の読み聞かせ、工作等 定20人(申込順) 申11月20日から
専門相談(子育て相談・思春期相談)	時内5日(火)=子育て相談、12日(火)=思春期相談、いずれも午前10時〜午後1時 申いずれも随時受付
中高生世代あつまれ!!「ぶれいずHIGAJI」 困	時内水曜日午後6時〜8時はフリースペース。20日=ブッシュ・ド・ノエル作り 定10人(申込順) ¥100円 申11月20日から
貫井南児童館(☎042-383-9777)	
ぬくぬくひろば 困	時内22日までの月曜・金曜日は0〜2歳までのフリースペース、4日=手形足形アート「クリスマスカード作り」、8日=クリスマス会「ハンドベルの音とともに」、18日=寝相アート「クリスマス」、22日午前11時45分=誕生日会とお話会。木曜日は0歳児交流会、21日=寝相アート「クリスマス」。交流会は午前10時〜午後1時30分。2日(土)午前10時から=ヌクワイファミリーデー「アスレチック遊び」
ぬくりすますー少し早いクリスマス会 困	時9日(土)午前10時30分〜11時45分 所人形劇とパネルシアターとサンタクロースからのプレゼント 対幼児〜小学生 定30人(申込順) ¥100円 申11月21日から
あそぼうキッズ 困	時15日(金)午後3時30分〜4時30分 所かんたんケーキ作り 対幼稚園世代 定8人(申込順) ¥100円 申11月21日から
中・高校生世代のスペース@ヌクワイ 困	時内金曜日午後5時30分〜8時はフリースペース。15日午後6時から=陶芸体験パート2「龍神様作り」 定8人(申込順) ¥100円、22日=スペースクリスマス会 定20人(申込順) ¥200円 申いずれも11月21日から
バンドスタジオ貸出 困	対グループ、個人いずれも可 申前月の1日(休館日の場合は翌営業日)から、市申込フォーム(https://logofom.jp/f/u1Y5g)で
緑児童館(☎042-383-6910)	
子育てひろば「ほのぼのサロン」 困	時内21日までの月曜〜土曜 午前10時〜午後3時はフリースペース(土曜日は1時まで)。水曜日は1歳児あそぼうよ、6日=歯の健康相談会、13日=クリスマス会、20日=誕生日会とおはなし会。木曜日は0歳児ひよこ、14日=インスタ映えの日「クリスマス」、21日=インスタ映えの日「お正月」。金曜日は2歳児以上うさぎ、15日=牛乳パックで変わり絵工作。交流会は正午まで
ロビンソンクラブ 困	時18日(月)午後3時30分から 所ミニクリスマスツリーを作ろう 対幼稚園世代 定6組(申込順) ¥50円 申11月16日から

子どもの笑顔をみんなで守る 虐待かな?と思ったら (通告・相談)

- ・連絡は匿名で行うことも可能です。
- ・連絡者や連絡内容に関する秘密は守られます。
- ▽子ども家庭支援センター(相談窓口) ☎042-320-3146 月曜〜土曜 午前9時〜午後5時
- ▽児童相談所虐待対応ダイヤル(緊急時) ☎189
- ※お近くの児童相談所につながります。
- ※189がつかない場合は、☎0120-189-788へ

# 教育委員会

## 第10回定例会

(10月10日開催)

### 【議題】

- ▽小金井市図書館協議会委員の委嘱について
- ▽小金井市奨学資金運営委員会委員の推薦について
- 【報告事項】
- ▽令和6年度新入学児童・生徒について▽指定校変更の運

用について▽令和5年度林間学校について▽小金井市緑センター運営業務委託公募型プロポーザルの途中経過について

会議録は、情報公開コーナー(市役所第二庁舎6階)、図書館本館、市ホームページで閲覧できます。

◎次回教育委員会の日程

時11月21日(火) 午後1時30分 所市役所第二庁舎8階 801会議室 所庶務課庶務係(市役所第二庁舎7階 ☎042-387-9872)

# 12月のみんなであそぼうほいくえん

施設名	催し(原則保護者同伴)
市立くりのみ (☎042-383-1180)※3	くりのみであそぼう※1=時14日(木)午前10時～11時対1歳児以上の未就園児定8組申11月15日から
市立小金井 (☎042-381-2237)※3	親子で遊ぼう会(給食試食会あり)※1=時13日(水)午前10時～11時対1～2歳児定3組申11月15日から
市立さくら (☎042-383-1182)※3	みんなであそぼうほいくえん※1=時6日(水)午前10時～11時対0～2歳児定4組申11月16日から
市立けやき (☎0422-60-0770)※3	なのはなひろば「赤ちゃんのスキンケア・子育てのコツ・保護者交流」※1=時5日(火)午前10時～11時対0歳児定10組申11月21日から
光明第二 (☎042-381-8706)※3	クリスマスオーナメント※1=時21日(木)午前10時～11時対未就園児定8組申11月20日から
ひなぎく (☎0422-55-4417)※2	おはなし会※1=時5日(火)午前10時15分～11時対未就園児定7組、親子でリズムあそび※1=時12日(火)午前10時15分～11時対0歳児定7組、作って遊ぼうクリスマス飾り※1=時15日(金)午前10時15分～11時対1歳6か月～3歳までの未就園児定5組申いずれも11月15日から
貫井 (☎042-381-3575)※3	みんなで遊ぼう※1=時27日を除く毎週水曜日午前10時から対未就園児定各日5組、わらべうたの会※1=時1日(金)、22日(金)午前10時～10時30分対0～2歳児定各日3組申いずれも11月27日から
こむぎ (☎042-381-1589)※2	おやつを食べよう※1=時7日(木)午後3時20分から対未就園児定3組、ひよこ学習※1=時14日(木)午前9時30分から対妊婦とパートナーまたは出産後の保護者定4組申いずれも11月15日から
アスク武蔵小金井北口 (☎042-386-8505)※3	おみせやさんごっこ※1=時15日(金)午前10時から対0～5歳児定5組申11月15日から
駅前コスモ (☎042-383-7755)※2	保育団体体験※1=時18日(月)午前9時45分～10時30分対妊婦とパートナー定3組申11月15日から
グローバルキッズ武蔵小金井 (☎042-387-8022)※3	ケーキ作り※1=時7日(木)午前10時から対未就園児、妊婦定5組、クリスマスリースづくり※1=時14日(木)・21日(木)午前10時から対未就園児、妊婦定各日5組申いずれも11月20日から

施設名	催し(原則保護者同伴)
小金井公園ハイジ (☎042-316-6674)※2	ようこそ赤ちゃんピーカーブー※1=時12日(火)午前9時45分～10時45分対生後4か月までの乳児、妊婦とパートナー定3組申11月15日から
東京工学院きしゃぼっぼ (☎042-387-4819)※3	ちびっこだんぶり※1=時13日(水)午前10時～正午所東京工学院専門学校保育実習室対未就園児定20組申11月15日から、Eメール(info@tkkh.jp)で
キッズガーデン小金井桜町 (☎042-316-5170)※3	手形・足形カレンダー作り※1=時12日(火)午前10時～10時30分対未就園児定7組申11月15日から
しんあいのぞみ (☎042-401-1721)※3	見て聞いて、食べて栄養士から学ぶ離乳食※1=時8日(金)午前10時から対未就学児定5組申12月1日から
武蔵小金井えほん (☎042-316-7644)※3	12月おはなし会※1=時22日(金)午前10時から対0～2歳児定3組申11月15日から
キッズガーデン新小金井 (☎042-316-5956)※3	クリスマスお楽しみ会※1=時22日(金)午前9時50分～11時対1～3歳児定3組申11月15日から
十八コスモ (☎042-381-8844)※2	一緒に遊ぼう・クリスマスの飾りをつくろう※1=時20日(水)午前10時～10時30分対1歳児以上定5組申11月16日から
Gakkenほいくえん東小金井 (☎042-386-5087)※3	12月生まれの方誕生会へのお誘い※1=時12日(火)午前9時45分～10時15分対未就学児申11月16日から
キッズガーデン小金井中町 (☎042-316-7301)※3	手作り楽器で遊ぼう※1=時14日(木)午前9時45分～11時対未就園児定5組申11月30日から、プレママ・パパ集まれ(出産・離乳食のおはなし)※1=時21日(木)午前9時45分～11時対妊婦とパートナー、0歳児定5組申12月7日から
また明日 (☎042-386-8280)	みんなでお散歩=時月曜～金曜日午前10時30分～11時30分対0～2歳児
第四コスモ (☎042-381-6464)※3	クリスマスの飾りを作ろう※1=時20日(水)午前9時50分～10時30分対0～2歳児定3組申11月15日から

※1=要事前申込(申込順)※2=申月曜～金曜日午前8時30分～午後5時※3=申月曜～金曜日午前10時～午後4時

## 情報ア・ラ・カルト

このコーナーでは、市民グループなどの催し物等を紹介します。事業の実施内容に市および教育委員会は携っていませんので、ご不明な点は、主催者にお問い合わせください。

(掲載内容についての責任は主催者側に負っていただきます)

## 後援事業

掲載を希望する団体は、後援申請を行った担当課に記載方法・締切日などを確認してください。

## 催し・講座

- 講演会 ハケの森と野川と草原の生きものたち 時11月18日(土)午後1時30分～4時所中町天神前集会所講高橋利行さん(パークレンジャー) ¥無料申当日直接会場へ問野川ほたる村・寺内(☎080-3006-5136)
- フォトクラブ小金井写真展 時11月22日(水)～27日(月)午前10時～午後6時(22日は正午から、27日は3時まで)所小金井 宮地楽器ホール市民ギャラリー問フォトクラブ小金井・横山(☎042-383-4451)
- 「遺言と相続」無料相談会 時11月24日(金)午前9時20分～11時40分所小金井 宮地楽器ホール練習室2・3内遺言・相続・遺産分割協議等申当日直接会場へ問遺言と相続をサポートする行政書士の会・千葉

- (☎042-301-0064)
- ねんきん仲間の文化・美術作品展 時11月24日(金)～26日(日)午前10時～午後5時(24日は1時から、26日は4時まで)所小金井 宮地楽器ホールマルチパーパススペース ¥無料問年金者組合小金井支部・長谷川(☎070-6666-7717)
- 小金井ファーマーズ・マーケット冬の感謝フェア 時12月2日(土)、3日(日)午前9時30分～午後4時所JA東京むさし小金井ファーマーズ・マーケット(中町4-16-22)内小金井産農産物を特別価格にて販売、特産品コーナー等問同マーケット(☎042-385-3281)
- 東京学芸大学ヒューマンライブラリー 時12月2日(土)午後0時30分～5時30分所同大学中央4号館3階内在日外国人、性的少数者、障がい者などとの対話申Eメールで同大学

..... 広告掲載等のお問い合わせは、フレックス株式会社(広告代理店) ☎ t.nakano@flex-ad.co.jpへ .....

実行委員会・岡(☎042-329-7235) ☎okatom@u-gakugei.ac.jp)へ

- 桂蝶の治独演会 時12月8日(金)午後7時開演所小金井 宮地楽器ホール小ホール内桂蝶の治、三遊亭好楽、三遊亭好青年による落語会定150人 ¥前売り1,500円、当日2,000円申電話で、小金井落語会・小松(☎050-3033-0666)へ

## 官公署 だより

- 全国一斉・女性の人権ホットライン強化週間 時11月15日(水)～21日(火)午前8時30分～午後7時(18日、19日=午前10時～午後5時)内女性をめぐる人権問題の相談は(☎0570-070-810)へ問東京法務局人権擁護部第二課(☎0570-011-000)
- 江戸東京たてもの園夜間特別開園・紅葉とたてものライトアップ 時11月25日(土)、26日(日)午後4時30分～8時所同園(都立小金井

## スポーツ

- 寿ゲートボール大会 時12月6日(水)午前9時～午後3時(予備日=8日)所上水公園運動施設グラウンド対市内在住・在勤・在学の方定30人(申込順) ¥500円申11月27日～12月1日に、電話で市ゲートボール協会・山口(☎042-387-3886)へ
- 公園内)内歴史的建造物や色付く木々を優しい光で照らします。事前予約推奨。詳細はホームページ参照問同園(☎042-388-3300HPhttps://www.tatemonoen.jp/)
- 寒くなる時期、暖房器具による火災に注意 火災になりにくいと思われがちな電気ストーブからも火災は発生します。周囲に燃えやすいものを置かない、つけたまま就寝や外出をしない、電気プラグやコードが傷んだら使用しないなど、安全に使用しましょう問小金井消防署(☎042-384-0119)

## 広告枠

**三井のリハウス**  
不動産のご購入、ご売却のご相談なら三井のリハウス武蔵小金井センターまで  
フリーダイヤル  
**0120-323-661**  
まずは無料相談から始めませんか?  
皆様からのご相談をお待ちしております!

〒1184-0004 東京都小金井市本町5丁目13-12 M-10 1F 三井のリハウス 武蔵小金井センター  
**三井不動産リアルティ株式会社**  
国土交通大臣(15)第777号 (一社)不動産協会会員  
(一社)不動産流通経営協会会員  
(公社)首都圏不動産公正取引協議会加盟

**生きる力を育む学研教室 先生募集**  
働き方が選べます!!  
勤務先▶ご自宅(又は貴会場)  
仕事内容▶主に幼児～小学生への算数・国語2教科指導  
または、算数・国語・英語の3教科指導

【資格】短大卒業程度の学力をお持ちの方  
【時間】週2日、15:00～18:00位から  
【報酬】完全出来高制(単価・売上・人数により変動) ※週2日、3～4時間程度

学研教室の優れた教材とシステムのご説明を致しますので、お気軽にお問い合わせください!  
説明会は個別で実施しております。

子ども達と共に学べる、やりがいのあるお仕事です。  
詳細はコチラにも▶

月15万以上も可能です  
※週2日、3～4時間程度

学研教室 立川事務局 <http://www.114154.com/>  
お申込み・お問合せ ☎0120-389-100(採用係)  
立川市栄町3-11-4 東京ロジテック千代田ビル5F ☎042-521-4821

「そろそろ車を手放そうかな」とお考えの方へ  
**愛車の出張査定を依頼してみませんか?**  
当店の約束手  
他店で「0円」と言われた車も**2万円以上の買取を保証**

代表:吉田 ※1500cc以下、不動態、故障車は減額させていただきます。クルマ高く売るなら!

**ハッピーカーズ...** 小金井・小平店 出張査定無料  
070-9111-7095 東京都公安委員会許可 第308892004928  
小平市喜平町1-13-26-H205 運営:株式会社吉田商会 監視庁高齢者運転免許自主返納サポート協議会加盟企業

# Event

## 催し

### スポーツ

#### 12月のスポーツ 個人利用開放校

種目	ところ	曜日	時間	実施日
卓球	緑小	日	午後1時～4時	3・10・17・24日
剣道	前原小	水	午後6時～9時	6・13・20日
バドミントン	本町小	日	正午～午後3時	3・17日
柔道	一中	金	午後7時～9時	1・8・15・22日

### 学び・くらし

#### こがねい農ウオーク 農家と一緒に貫井南 エリアを歩こう！

■**集散時間・場所** 11月25日（土）午前10時 鈴木農園（貫井南町1-18-18）集合。午後1時 大澤農園（府中市新町2-76）解散。小雨決行。定20人（申込順）。¥千円（昼食代ほか）。他収穫体験有り。申11月15日から、電話で農業委員会事務局（☎042-387-9882）へ。

#### 資源循環教室

食品リサイクル堆肥で育てたさつまいもを収穫して、資源循環を学びませんか。  
■**時** 11月28日（火）午後1時30分～3時30分 **所** 東京学芸大学環境教育センター内実験圃場 定5組（申込順）申11月15日から、電話または直接、ごみ対策課減量推進係（市役所第二庁舎4階 ☎042-387-9854）へ。

#### 市民スケート教室

■**集散時間・場所** 12月26日（火）午前7時30分 旧リサイクル事業所集合。午後1時から同所解散。BIGBOX東大和スケートセンター（東大和市桜が丘1-1330-19）**対** 市内在住の方（小学校3年生以下は保護者同伴）**定** 90人（申込順）**¥**千円（貸靴代含む）申12月11日～19日（水曜・日曜を除く）に、参加費を添えて、直接、市スケート連盟（本町1-7-6 菊屋文具店内 ☎042-381-1337）へ。

#### 成人学校

#### 日本のオルゴール史と オルゴールコンサート

■**時** 12月17日（日）午前10時～正午 **所** 公民館緑分館 加納一孝さん（オルゴールランド職員）**対** 市内在住・在勤・在学の方（小学校3年生以下は保護者同伴）**定** 20人（多数抽選）**他** 保育有り（おむね2歳以上。要事前申込）申12月4日（必着）までに、往復はがきまたはEメール（いずれも1人1通）に住所・氏名（ふりがな）がな・年代（小学生は学年）電話番号・小学校3年生以下は保護者の氏名（ふりがな）と年代、保育の有無（子どもの氏名・年齢を明記）、公民館緑分館「オルゴール係」（〒184-0003 緑町3-1-23 ☎042-387-7301 ☎020499@koganei-shi.jp）へ。

#### 市民講座

#### 50歳代から考える これからの生き方・働き方

■**時** 12月16日（土）午前10時～正午 **所** 公民館貫井南分館 池口武志さん（一般社団法人定年後研究所所長）**対** 市内在住・在勤の方 定30人（申込順）申11月16日から、電話、Eメールまたは公民館貫井南分館窓口（☎042-383-1168 ☎020499@koganei-shi.jp）へ。

#### 成人学校 地域研究講座

#### こがねい散歩アニメの舞台と神社参拝

■**集散時間・場所** 12月15日（金）午前10時 JR武蔵小金井駅集合。正午黄金の水解散**対**

#### 女性のための再就職支援講座

「働きたいけどどうしたらいいか」  
「働いた方がいいけどどうしたらいいか」  
「働きたいけどどうしたらいいか」  
■**時** 12月15日（金）午前10時～11時 **所** 市民会館・萌え木ホ



#### 小金井梶野町の道草市

地元商店の逸品販売、農家の野菜販売、ワークショップなど、道草気分子どもも大人も楽しめるイベントを行います。  
■**時** 12月3日（日）午前10時～午後1時 **所** 長昌寺（梶野町2-7-5）**問** 観光まちおこし

#### 図書館映画会

### フランダースの犬

（アニメーション・16ミリフィルム映画・103分）

■**時** 12月10日（日）午前10時から、午後2時から（いずれも20分前開場）

■**所** 公民館緑分館  
■**対** 市内在住・在勤・在学の方  
■**定** 25人（当日先着順）  
■**問** 図書館緑分室（☎042-387-7302）



#### はけの森美術館 企画展

### 令和4・5年度市町村立美術館活性化事業 第23回共同巡回展 福岡アジア美術館蔵 うるおうアジア —近代アジアの芸術、その多様性

本展は福岡アジア美術館の収蔵作品から、約13の国と地域の近代芸術を横断的に紹介する展覧会です。近代絵画、ポスター、輸出用絵画などの作品群を、垣根を設けずに紹介します。

■**時** 12月2日（土）～令和6年1月28日（日）午前10時～午後5時（入館は4時30分まで）

■**休館日** 月曜・火曜日

■**観覧料** 一般=500円、小・中学生=200円（未就学児、障害者手帳をお持ちの方と付き添いの方1人は無料）

#### 〈関連イベント〉

##### 【①亜細亜大学による多文化ワークショップ】

■**時** 12月9日（土）①午前10時～正午=切り絵体験 ②午後1時～3時=ミニリキシャを作ろう

■**対** ①高校生以上の方

■**定** ②10人（当日先着順）

##### 【②キッズ&ユース・アートワークショップ—アジアアートデコパージュ】

■**時** 12月16日（土）①午前10時～正午②午後1時～4時

■**対** ①小学校1～3年生②中学生

■**定** 各回10人（申込順）

##### 【③担当学芸員によるギャラリートーク】

■**時** 12月3日（日）、令和6年1月20日（土）午後2時から（30分程度）

■**申** 当日直接会場へ

#### 【④カラフルにかざって宝箱を作ろう】

■**時** 令和6年1月13日（土）午後1時30分から（1時間程度）

■**対** 5歳～小学校4年生と保護者

■**定** 10組（申込順）

#### 【⑤うるおうアジア特別レクチャー】

■**時** 令和6年1月14日（日）午後2時～4時

■**定** 25人（申込順）

#### —◇関連イベント共通◇—

■**他** ①～⑤要観覧券

■**申** 11月15日から、往復はがき、ファクスまたは市申込フォーム（<https://logoform.jp/f/YZxjF>）で企画名・代表者氏名（ふりがな）参加合計人数・電話番号・返信先（住所、ファクス番号、メールアドレスのいずれか）を明記し、はけの森美術館へ

#### —◇全項共通◇—

■**問** はけの森美術館（〒184-0012 中町1-11-3 ☎042-384-9800 FAX042-381-5281=午前10時～午後5時）

ル（商工会館3階）**講** マザーズハローワーク立川就職支援ナビゲーター**対** 就職活動中またはこれから働きたいと考えている女性 定30人（申込順）**他** 保育有り（1歳以上の未就学児。6人。12月7日まで要事前申込）▽希望者には個別面談有り（11時～正午。1人30分。4人まで。要事前申込）申11月20日から、市ホームページまたはファクスに氏名（ふりがな）電話番号

■**時** 12月16日（土）午前10時～午後0時30分 **所** 公民館貫井北分館 定20～39歳の独身の方 男女各7人（申込順）**他** お薦めの本を1冊ご持参ください。申11月15日から、電話、Eメールまたは直接、図書館貫井北分室（☎042-385-3561 ☎042-387-1224）へ

#### 図書館で恋が生まれる！ —恋活し対話inぬくきた

■**問** [nukukita-lib@kcd.biglo.be.ne.jp](mailto:nukukita-lib@kcd.biglo.be.ne.jp) へ



市申込フォーム

# 第11回日本語スピーチコンテスト

出場者募集

市では、第11回となる日本語スピーチコンテストを開催します。日本語でスピーチしてみたい方の応募をお待ちしています。

- とき 2月10日(土) 午後1時～4時ころ※当日、事前にはリハーサルがあります
- ところ 小金井 宮地楽器ホール市民ギャラリー
- 出場資格 市内在住・在勤・在学または市内活動団体に属している方で母語が日本語以外の方
- テーマ 自由(オリジナルで未発表のものに限ります)
- スピーチ時間 1人5分以内
- 定員 8人(多数抽選)
- 申込書配布等 11月16日から、コミュニティ文化課(市役所第二庁舎4階)、市ホームページ
- 申込 12月27日(必着)までに、申込書に必要事項を明記し、郵送、Eメールまたは直接、コミュニティ文化課文化推進係(〒184-8504住所不要 ☎042-387-9923 ☒s030299@koganei-shi.jp)へ



昨年度の様子

## 新型コロナウイルスワクチン接種

オミクロン株(XBB.1.5) 1価ワクチンを使用した令和5年秋開始接種は、令和6年3月31日まで、市内医療機関にお

いて無料で受けられる予定です。なお、接種は強制ではありません。

### 新型コロナウイルスワクチンQ&A

(厚生労働省ホームページより一部抜粋)

**Q:** オミクロン株(XBB.1.5) 1価ワクチンの接種にはどのような効果がありますか。

**A:** オミクロン株(XBB.1.5) 1価ワクチンの接種により、現在の流行株であるオミクロンXBB系統に対して、これまでのオミクロン株対応2価ワクチンよりも高い中和抗体価を誘導することが報告されており、重症化予防効果はもとより発症予防効果の向上が期待されています。

**Q:** オミクロン株(XBB.1.5) 1価ワクチンにはどのような副反応がありますか。

**A:** 主な副反応として、注射した部分の痛み、頭痛、疲労、発熱等がありますが、現時点で重大な懸念は認められないとされています。

**Q:** 副反応による健康被害が起きた場合の補償はどうなっていますか。

**A:** 健康被害が予防接種によるものであると厚生労働大臣が認定したときは、予防接種法に基づく救済(医療費・障害年金等の給付)が受けられます。申請に必要な手続きなど詳細は市ホームページや市コールセンターでご確認ください。

問 新型コロナウイルス感染症対策小金井市コールセンター (☎0120-663-302、聴覚に障がいがある方など=☎042-316-7667) ※土曜・日曜・祝日を除く午前9時～午後5時

<p><b>12月の行事</b> 10日=ほうとう作り ¥300円、17日=正月しめ縄作り ¥300円、23日=天体教室</p> <p><b>令和6年3月分の予約</b> 12月1日から受け付けます。申し込みは、☎0120-484-647(申込専用) FAX0551-48-4646 <a href="https://koganei-kiyosato.com/">https://koganei-kiyosato.com/</a> 問 清里山荘 (☎0551-48-4649)</p>	<p>○:空室あり △:空室少し ×:満室</p> <p>31 30 29 28 27 26 25 24 23 22 21 20 19 18 17 16 15 14 13 12 11 10 9 8 7 6 5 4 3 2 1</p> <p>日 日</p> <p>日 土 日 土 日 土 日 土 日 土 日 土 日 土 日 土 日 土 日 土 日 土 日 土 日 土 日 土 日 土 日</p> <p>休館日</p> <p>冬季期間(11月～3月)は、暖房設備がないため閉鎖</p>	<p><b>清里山荘</b></p> <p>空室状況(11月7日現在)</p> <p>一般棟</p> <p>団体棟</p>	<p>▽武蔵野赤十字病院 武蔵野市境南町1-26-11 ☎042-321-3311</p> <p>▽東京消防庁救急相談センター 東京消防庁本庁舎11階 ☎03-5211-2332</p> <p>▽東京都保健医療情報センター 医療機関案内ひまわり 聴覚障害者向け専用FAX03-5285-8080</p> <p><b>小児救急(365日24時間)</b></p>	<p><b>24時間テレホンサービス</b></p> <p>東京消防庁救急相談センター ☎7119 の固定電話、携帯電話 ☎042-321-2332</p>	<p><b>東京都・子供の健康相談室</b></p> <p>受付時間 ▽平日 午後6時～翌朝8時 ▽休日(土曜・日曜・祝日) 午前8時～翌朝8時</p> <p>の固定電話、携帯電話 ☎03-5285-1889</p>
--	--	---	--	--	--

休日診療		休日歯科診療		薬局			
<p>受付時間：午前9時～正午、午後1時～5時 準夜→午後5時30分～9時</p> <p>※ 診療科目にかかわらず、必ず電話で確認のうえ、受診してください</p>		<p>この休日診療は、小金井市医師会、小金井歯科医師会、小金井市薬剤師会の協力で実施しています。</p>		<p>薬を処方された場合は、各医療機関受付にお問い合わせください。</p>			
11月19日(日)	<p>循環器内科クリニック 新小金井駅前 武蔵小金井駅 ☎042-316-1735</p>	<p>むぎのりクリニック小児科 武蔵小金井駅 ☎042-316-3085</p>	<p>菊地脳神経外科整形外科 東小金井駅 ☎0422-31-1220</p>	<p>かわだ耳鼻咽喉科 北大通り ☎042-384-8714</p>	<p>久滋医院 北大通り ☎042-383-2078</p>	<p>三島歯科医院 北大通り ☎042-381-5815</p>	<p>まじば薬局 (本町4-14-21-101) ☎042-387-2151</p>
11月23日(木・祝)	<p>小金井メディカルクリニック 銀行 ☎042-401-2938</p>	<p>宮本内科医院 前原上交差点 ☎042-381-2219</p>	<p>田中整形外科 東小金井駅南口 ☎042-388-4976</p>	<p>小金井皮膚科クリニック 武蔵小金井駅 ☎042-385-0233</p>	<p>東小金井さくらクリニック 至東小金井駅南口 ☎042-382-3888</p>	<p>山田医院歯科 武蔵小金井駅南口 ☎042-381-2231</p>	<p>サエラ薬局武蔵小金井店 (本町5-15-87マツパゾン1階A) ☎042-316-1840</p>
11月26日(日)	<p>かわべ内科クリニック 東小金井駅 ☎042-401-1860</p>	<p>共立診療所 武蔵小金井駅 ☎042-383-5111</p>	<p>小金井婦人科クリニック 武蔵小金井駅南口 ☎042-316-3824</p>	<p>小金井眼科クリニック 武蔵小金井駅 ☎042-385-7755</p>	<p>新こがねい呼吸器内科 東小金井駅南口 ☎042-380-9080</p>	<p>川合歯科医院 武蔵小金井駅南口 ☎042-381-2211</p>	<p>まじば薬局 (本町4-14-21-101) ☎042-387-2151</p>
							<p>こぐま薬局小金井店 (本町5-19-34ネオコート小金井) ☎042-388-9393</p>



## 私たちと一緒に地域を守りませんか？



### 消防団とは

消防団は消防署と同じ消防機関です。消防署は、消防職員が組織する常備の消防機関であるのに対し、消防団は、平素は生業を持っている住民が組織する非常備の消防機関です。消防団員は、仕事や学業をしながら消防団の活

動をしています。

市消防団は本部（団長、副団長、本部分団長）と5つの分団（各分団15人）で構成されています。

### 入団資格

市内在住・在勤・在学の18歳以上の方

#### 学生の方へ

全国的に学生消防団員数は年々増加しており、小金井市でも、大学生の時に入団し、今も活動を続けている消防団員が活躍しています。消防団活動を通して、職業や年齢の異なる人脈を広げ、大学やアルバイトでは得られない貴重な体験をしてみませんか。

消防団員として社会貢献に努めたことを評価し、就職活動を支援する学生消防団活動認証制度もあります。



#### 会社員の方へ

就業形態や社会構造の変化に伴い、全国の消防団員の約7割が会社員です。小金井市でも、普段は会社に勤めている消防団員が活躍しています。

会社員の場合、仕事と消防団活動との両立が難しいと思われがちですが、訓練等は休日や終業後の時間を使って行っています。





# 消防団員インタビュー



第三分団  
高橋分団長（18年目）

### 第三分団の雰囲気や特徴を教えてください。

消防団という組織なので、上下関係は少なからずありますが、基本的には団員同士フレンドリーな感じで接しています。

### 消防団活動を通して得られることを教えてください。

一番は災害に対する対応力が身に付きます。日々の訓練はもちろんのこと、消火活動や救助活動を通してさまざまな技術や知識を得ることができます。また、消防団に入団すると、東京消防庁の研修や訓練を受ける機会があり、動画学習としてeラーニングシステムも充実しています。

### 入団してから、ご自身に何か成長や変化はありますか。

コミュニケーション力が伸びたと思います。私

自身は30歳の時に入団しましたが、それまでの会社と自宅との往復から一変し、入団してからは町会・自治会、学校や市役所・消防団関係者の方々など幅広い年齢層の人と接してきたことで、自然とコミュニケーション力が身に付きました。

コミュニケーション力はどの職業にも生きることだと思うので、これから社会人になる若い世代の方にとっては勉強になることばかりだと思います。

### 消防団員に興味のある方にメッセージをお願いします。

一言で言うと「一旦チャレンジしてみよう！」です。それがどんな結果であれ、「ゼロ」だった経験値が「イチ」になることに変わりはないです。少しでも関心があったら、ぜひチャレンジしましょう！

### 入団したきっかけを教えてください。

18歳になったことをきっかけに市政に興味を持つようになり、自分にはどういった貢献ができるか考えていた中で、第五分団が近所にあり身近な存在だったので、消防団なら地域への貢献ができると思い、入団しました。

### 消防団活動のやりがい、魅力などを教えてください。

子どもが好きなので、市内の巡行や地域の行事などで子どもたちと触れ合うときにやりがいを感じます。子どもたちには消防団員との触れ合いを通して、とにかく良い思い出を作ってほしいので、防災イベントなど機会があれば消防ポンプ車に乗せたりしています。

### 入団してよかったことはなんですか。

団員皆さんが年上なので、人生勉強になることばかりです。普通の大学生活では味わえない貴重な経験だと思っています。また、訓練を通して可搬ポンプや消火ホースの使い方を覚えたことで、火災に対する心構えができました。

### 学生と消防団活動の両立はできていますか。

毎日夜遅くまで授業をしているので限られた日しか活動できませんが、やりがいを感じるからこそ続けています。また、「学生消防団活動認証制度」も整備されていますので、就職などの際には学生として消防団活動をしていたことを積極的にアピールできます。

### 第四分団の雰囲気や特徴を教えてください。

和気あいあいとする時もあるけれど、訓練にピシッと集中するときもあり、メリハリの利いたグループです。下が27歳、上が55歳と幅広い年齢層の人たちが集まっていますが、普段からフランクな感じで接しています。

### 入団してから、ご自身に何か成長や変化はありますか。

自分の地域は自分で守るという意識が芽生えました。また、いつ何時火事起きるかわからない中で生活してきたので、サイレンの音や臭気に対して身体が勝手に反応するようになりました。

### 仕事・家庭と消防団活動の両立はできていますか。

妻と子ども3人の5人家族ですが、家族の協力もあって続けることができています。子どもが消防ポンプ車を見ると喜び、喜んでる顔を見るのもやりがいの一つです。

### 小金井市消防団は団員を募集中です。消防団アピールをお願いします！

消防団はそれぞれが本業の傍ら活動している組織なので、異業種の人との出会いがあるのも魅力の一つです。大変なこともあります、その分達成感も味わえます！一緒に地域を守りましょう！



第五分団  
彌栄団員（2年目）



第四分団  
大久保班長（6年目）

## 消防団の活動

### 火災に備えた訓練

基本動作を習得するための規律訓練や消火のための放水訓練など、災害活動力を高める訓練を行っています。



### 警戒活動

夜間や火災予防週間中、消防ポンプ車に乗って市内巡回をするほか、祭りの警備など、地域の安全安心を守る活動を行っています。



### 地域と連携した活動

防災訓練や地域の催し物が行われる際に、火災予防の呼びかけや初期消火などの指導を行っています。



平常時の活動

### 消火活動

火災が起きた際は、自宅や職場から現場に駆けつけて消火活動を行います。



### 救助活動

火災や地震、台風などの災害発生時には、消防署と連携して、迅速な消火・救助活動を行います。



### 水防活動

大雨などにより増水した河川の警戒、機材等を活用した水防工法、住民の避難誘導等の活動を行います。



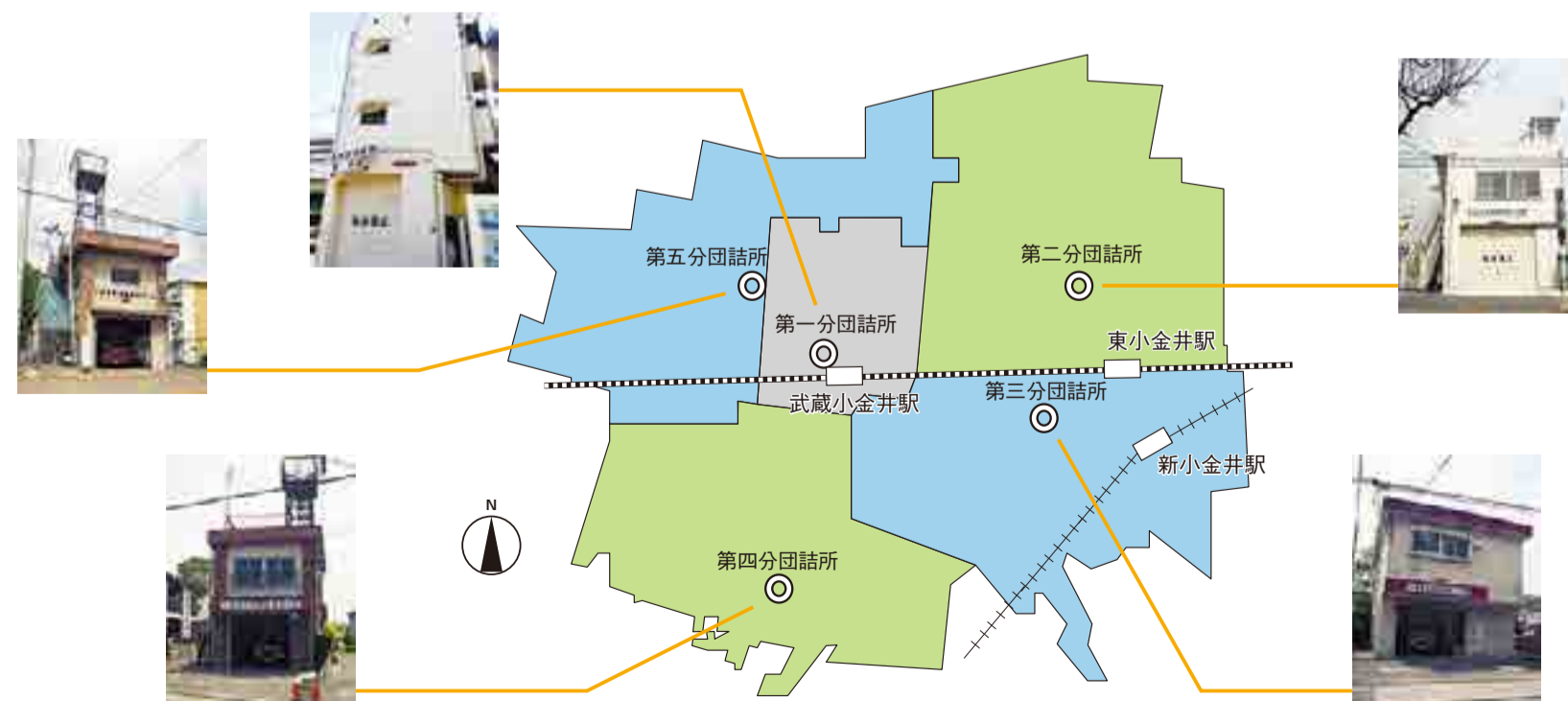
災害時の活動

## 受け持ち区域

火災などの災害が発生すると、団員はそれぞれの消防団詰所から消防ポンプ車で災害現場に出動し、小金井消防署と連携して活動します。

また、応援協定を締結している武蔵野市、三鷹市、府中市、小平市、国分寺市の建物火災の際にも出動する場合があります。

分団	受け持ち地区
第一分団（本町5-2-28）	本町1丁目8～10番・15～20番、本町2～6丁目
第二分団（梶野町5-7-20）	関野町、梶野町、緑町
第三分団（中町2-19-25）	東町、中町、本町1丁目1～7番・11～14番
第四分団（前原町5-9-18）	前原町、貫井南町1～2丁目、3丁目1～2番、貫井南町4～5丁目
第五分団（貫井北町3-1-2）	桜町、貫井北町、貫井南町3丁目（1～2番を除く）



## 消防団の主な年間行事

とき	行事
1月 第2日曜日	出初式
3月	春の火災予防運動巡行広報
4月	規律訓練
5月	水防訓練
6月（隔年）	消防ポンプ車操法審査会
9月	北多摩地区消防大会
10月	上級救命講習
11月	総合防災訓練 秋の火災予防運動巡行広報
12月 29・30日	通常点検訓練・団員研修会 歳末特別警戒
年1回	教官派遣訓練



出初式



操法審査会



辞令交付式



規律訓練



水防訓練



総合防災訓練



火災予防運動



歳末特別警戒

## 活動を支える補償や学生の就活支援があります

### 災害補償

公務でけがや病気になった場合の治療や介護にかかる費用や休業中の補償などさまざまな補償があります。

また、公務外においてけが等をした場合にも適用される傷害保険に加入しています。

### 学生消防団活動認証制度

消防団に所属する大学生等が行った消防団活動の功績を公的に認証し、就職活動の支援を行うことを目的として消防団活動証明書を発行します。

**対**消防団員として1年以上継続的に活動した方で、次のいずれかに該当する方▷市内の大学、大学院もしくは専門学校に通学する学生または大学等を卒業して3年以内の方▷市内在住の大学、大学院もしくは専門学校に通学する学生または大学等を卒業して3年以内の方

## 消防サイレンの音にご理解を

市内で火災が発生した場合、市民への警報を目的に、サイレンを鳴らしています。

また、毎月1日（1月を除く。土曜・日曜・祝日の場合は、翌日以降の最初の平日）の午前8時には、広く火災予防を呼びかけるため、サイレンを鳴らしています。皆様のご理解をお願いします。



入団に関心のある方は、見学ができます。

詳細は、地域安全課防災消防係へお問い合わせください。