

身近なみどり フォトコンテスト 表彰者決定

各部門の市長賞を紹介します。その他詳細は、市ホームページをご覧ください。

環境政策課緑と公園係 (☎042-387-9860)

【生け垣の部】



葉月さん、バラとクレマチスの競演



【庭の部】



kazamidoriさん、通りに面した前庭



みんなのこうえんかいぎの 参加者募集



公園で遊ぶときに困っていることや助けてくれたら嬉しいこと等について、子どもの声を広く聴くため、同会議を開催します。

時 12月16日(土) ①午前9時30分～11時30分 ②午後1時30分～3時30分、17日(日) ③午前9時30分～11時30分 ④午後1時30分～3時30分

所 ①梶野公園 ②三楽公園 ③上の原公園 ④栗山公園

内 お絵描きなどをしながら誰でも参加できるワークショップ

対 市内在住・在学の3歳以上の子どもと保護者(小学校3年生以上は子どものみの参加可)

定 各回30人(申込順)

他▷参加に当たり、配慮が必要な方は申し込み時に申し出ください▷手話通訳有り▷英語・中国語・韓国語対応▽参加者に市内で収穫した季節の農作物をプレゼントします

申 12月1日～13日に、申込フォーム (<https://forms.gle/s4LySejhGS3WbdZJ9>)で
問 環境政策課緑と公園係 (☎042-387-9860)

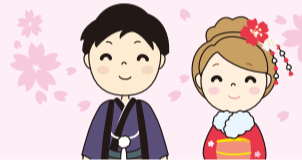


申込フォーム



1月8日(祝)

二十歳を祝う会



新しく20歳になる皆さんをお祝いするため、二十歳を祝う会を開催します。今年度は、中学校区をもとに二部制で行います。

対象の方には案内状を送付しますが、12月15日までに届いていない方はご連絡ください。

時 1月8日(祝)

▷第一部(第一中学校区、緑中学校区) = 午前11時開会(受付開始10時30分)

▷第二部(第二中学校区、東中学校区、南中学校区) = 午後1時15分開会(受付開始0時45分)

所 小金井 宮地楽器ホール

内▷式典=祝辞、ビデオメッセージ▷抽選会ほか

※手話通訳、着付け直しコーナーがあります

対 平成15年4月2日～16年4月1日に生まれた方

※指定の部に参加できない場合は、異なる部への参加も可能です

他▷会場の都合上、座席を指定して案内します▷車いす席、手話通訳が必要な方、その他特別な配慮が必要な方は、事前にご連絡ください

▷会場内および周辺での飲食、喫煙はできません▷当日参加できない方には記念品を渡しますので、1月9日～31日に案内状を持参し、生涯学習課(市役所第二庁舎7階)へお越しください

問 生涯学習課生涯学習係 (☎042-316-6600)

※二十歳を祝う会は、同ホール全館を使用して実施するため、一般の方は、当日午後5時まで入館できません。ご理解・ご協力をお願いします



市ホームページ

東京都・子供の健康相談室	受付時間 ▷平日=午後6時～翌朝8時▷休日(土曜・日曜・祝日)=午前8時～翌朝8時☎#8000=プッシュ回線の固定電話、携帯電話☎03-5285-8898	24時間テレホンサービス	▷東京消防庁救急相談センター☎#7119=プッシュ回線の固定電話、携帯電話☎042-521-2323	▷東京都保健医療情報センター・医療機関案内ひまわり☎03-5272-0303聴覚障害者向け専用FAX03-5285-8080	小児救急(365日24時間)	▷武蔵野赤十字病院武蔵野市境南町1-26-1☎0422-32-3111
---------------------	--	---------------------	--	--	-----------------------	-------------------------------------

<h3>休日診療</h3> <p>受付時間：午前9時～正午、午後1時～5時 ●印は病医院所在地 準夜→午後5時30分～9時 ○内は診療科目 ※ 診療科目にかかわらず、必ず電話で確認のうえ、受診してください</p>		<p>この休日診療は、小金井市医師会、小金井歯科医師会、小金井市薬剤師会の協力で実施しています。</p>	<p>〈準夜〉 診療は、午後6時から</p>	<h3>休日歯科診療</h3> <p>診療時間：午前9時～正午、午後1時～5時 ※ 応急処置に限ります</p>	<h3>薬局</h3> <p>午前9時～正午、午後1時～5時 薬を処方された場合は、各医療機関受付にお問い合わせください。</p>	
<p>12月3日(日)</p> <p>桜町病院 至武蔵小金井駅北口 桜町1-2-20 ☎042-383-4111</p>	<p>うちやまクリニック 至武蔵小金井駅南口 東町4-43-15 MKジェムズマンション1F ☎042-382-1715</p>	<p>武蔵小金井駅前メモクリニック 至武蔵小金井駅南口 本町1-18-3 ユニール武蔵小金井 スイート203C ☎042-387-5533</p>	<p>千賀皮膚科クリニック 至武蔵小金井駅南口 本町1-18-10 小金井本町ビル4階 ☎042-380-5611</p>	<p>小松外科胃腸科 至武蔵小金井駅北口 本町2-20-20 ☎042-381-3346</p>	<p>藤本歯科医院 至武蔵小金井駅北口 買井北町2-8-15 ☎042-387-8211</p>	<p>かちどき薬局 桜町1-9-10 ☎042-383-6300</p> <p>薬局日本メディカル 本町1-18-3 ☎042-316-5407</p>
<p>12月10日(日)</p> <p>やすたけ内科クリニック 至武蔵小金井駅北口 梶野町5-3-6-101 東小金井フラワーメディカルモール ☎042-388-8880</p>	<p>前原診療所 至武蔵小金井駅南口 前原坂上交差点 前原坂下交差点 前原町3-17-1 ☎042-381-1702</p>	<p>小金井橋さくらクリニック 至武蔵小金井駅北口 本町2丁目 至武蔵小金井駅北口 桜町1-15-11 ☎042-316-6170</p>	<p>岡村皮膚科医院 至武蔵小金井駅北口 梶野町2-7-2 ☎0422-37-1112</p>	<p>清水医院 至武蔵小金井駅北口 本町4-19-16 ☎042-384-1212</p>	<p>のぞみデンタルクリニック 至武蔵小金井駅南口 前原坂上交差点 前原町3-41-24 ビューレスト小金井102 ☎042-316-6723</p>	<p>フラワー薬局東小金井駅前店 梶野町5-3-6-102 ☎042-316-3347</p> <p>まえはら調剤薬局 前原町3-2-25 ☎042-401-7887</p> <p>サンドラッグ小金井梶野町薬局 梶野町1-7-32 ☎0422-36-7382</p>