

お納 4月1日(月) 知期 限 せの
市民税・都民税……………随期分
国民健康保険税……………随期分
後期高齢者医療保険料……………随期分
納付書裏面等に記載の場所で納付してください。
便利な口座振替をご利用ください。



こがねい

ホームページ <https://www.city.koganei.lg.jp/>
モバイル(携帯電話)版 <http://www.city.koganei.lg.jp/m/index.html>

市公式LINE
はじまりました



友だち
登録は
こちら

イベント等の最新情報については、事前に各担当部署や主催者にお問い合わせいただくか、市ホームページをご確認ください。



避難とは、「難」を避けること

安全な場所にいる人まで
避難所に行く必要はありません

災害に備えましょう！



市ホームページ

避難所での生活はさまざまな制約があり、プライバシーの確保が難しいことや、共同生活等によって心と体にさまざまな影響を及ぼすことが考えられます。

自宅の安全対策や日常備蓄を行うことで、命を守り、住み慣れた自宅で避難生活を送るための準備をしましょう。

☎地域安全課防災消防係(☎042-387-9807)

正しい情報を入手し、災害に備えましょう

市では災害時の情報を防災行政無線で放送しており、同内容を電話応答サービス(☎042-387-9900)でも確認できます。(通話料がかかります)

また、LINE、X(旧ツイッター)、こがねい安全・安心メール、市ホームページ等でも情報を発信しています。テレビやラジオを含め、さまざまな手段で最新の情報をチェックし、備えることが重要です。



X
(旧ツイッター)



こがねい
安全・安心メール

どんなときに避難所に行く？行かない？

- ◎家屋に被害・倒壊の恐れ・火災の危険がなく、安全を確保できる
- ◎食料などの備えが十分
- ◎(水害の場合)浸水深より居室が高い



自宅での生活を続ける

在宅避難

在宅避難に備えて

- ☑自宅の安全対策(家具の転倒防止対策など)
- ☑食料品、水、携帯用トイレなど日用品の備蓄(最低3日分)
- ☑自宅周辺のリスクを市防災マップ等で確認



- △家屋倒壊の恐れがある
- △火災が迫っているなど



学校などの避難所や安全な知人宅等へ

避難

避難所等への避難に備えて

- ☑非常用持ち出し品を準備
- ☑原則「徒歩」で避難
※車を使うと渋滞を引き起こし、消防・救急活動などに支障を来します



避難場所など

一時避難場所および避難所

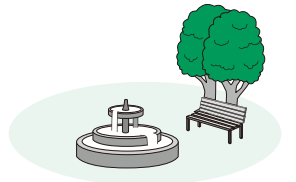
一時避難場所は、ようすを見るため、いっとき避難する場所です。避難所は、災害により家屋が被害を受け、居住ができないと判断した場合に避難して生活する場所です。

| 名称 | 一時避難場所 | 避難所 | 名称 | 一時避難場所 | 避難所 | 名称 | 一時避難場所 | 避難所 |
|-------|--------|-----|----------------|--------|-----|-----------------|--------|-----|
| 第一小学校 | ○ | ○ | 第一中学校 | ○ | ○ | 上水公園運動施設 | ○ | - |
| 第二小学校 | ○ | ○ | 第二中学校 | ○ | ○ | 中央大学附属中学校・高等学校 | ○ | - |
| 第三小学校 | ○ | ○ | 東中学校 | ○ | ○ | 多摩科学技術高等学校 | ○ | - |
| 第四小学校 | ○ | ○ | 緑中学校 | ○ | ○ | 梶野公園 | ○ | - |
| 東小学校 | ○ | ○ | 南中学校 | ○ | ○ | 貫井南町三楽集会所(土砂災害) | - | ○ |
| 前原小学校 | ○ | ○ | 東京電機大学中学校・高等学校 | ○ | - | 東町友愛会館(土砂災害) | - | ○ |
| 本町小学校 | ○ | ○ | 法政大学緑町グラウンド | ○ | - | | | |
| 緑小学校 | ○ | ○ | | | | | | |
| 南小学校 | ○ | ○ | | | | | | |

広域避難場所

火災が広範囲に及んだとき、熱や煙、有毒ガスなどから身を守る、延焼の危険のない場所です。

| |
|--------------------------------|
| 都立武蔵野公園(都立野川公園・国際基督教大学高等学校を含む) |
| 東京農工大学(栗山公園を含む) |
| 都立小金井公園 |
| 東京学芸大学 |
| 多磨霊園 |



日常備蓄方法

2面につづく
などについて

ペットの同行避難について

- ▷飼い主の居住スペースとペットのスペースは別の場所になります。ペットを入れたケージは避難所の所定の場所に設置してください
- ▷ペットの管理(えさや排泄物の処理等)は飼い主の責任で行ってください
- ▷避難生活に備え、ペットの防災用品を備蓄しておきましょう



必ずケージ等に入れて避難してください

災害時の断水に備えましょう

大規模な地震が発生した際、市での断水率は最大で21.1%になると想定されており、日頃の備えが大切です。※引用「首都直下地震等による東京の被害想定」報告書(令和4年5月 東京都)

■お近くの災害時給水ステーション(給水拠点)

断水時に水をお配りします。水を入れる清潔な容器(ポリタンクなど)をご持参ください。

| 施設名 | 所在地 |
|--------------|----------------|
| 梶野配水所 | 梶野町5-10-33 |
| 上水南給水所 | 小平市上水南町3-12-36 |
| 都立武蔵野公園応急給水槽 | 府中市多磨町3-2 |



都水道局ホームページ