

※保育あり(要事前申込)

◆◆各種審議会等の開催日程◆◆

Table with 5 columns: 名称, とき, ところ, 内容, 問合せ先. Lists various committees and their meeting dates and locations.

ご利用ください 7月の休日窓口

開設時間 午前9時～午後1時
開設窓口 市民課、保険年金課、国民健康保険係、子育て支援課...

7月 〇は休日窓口開設日. Calendar grid for July with circled numbers 7, 13, 14, 21, 28.

企画政策課企画政策係(☎042-387-9826)、土曜・日曜・祝日は市役所代表(☎042-383-1111)

平成30年度 福祉サービス苦情調整委員制度の運営状況

福祉サービス苦情調整委員(福祉オンブズマン)制度は、市が実施する福祉サービス全般に関する利用者からの苦情等に、公正な第三者的機関である福祉オンブズマンが調査し解決にあたる制度です。

次の方です

▽坂井愛さん(弁護士)
▽藤田太郎さん(弁護士)
【寄せられた 苦情相談等は10件】

平成30年度中に福祉オンブズマンが対応した苦情相談等は、面接によるものが10件、電話によるものが0件でした。その内容は、介護保険2件、生活保護8件でした。

局職員が受け付け、日程を調整します。

第52回お月見のついで ステージ出演者募集

時10月5日(土)、6日(日)
所 江戸東京たてももの園前広場(都立小金井公園内)

第9回「がねい」市民生活 動まつり実行委員募集

令和2年3月14日に小金井宮地楽器ホールなどで開催される、第9回「がねい」市民生活まつりの実行委員を募集します。

振り込め詐欺対策 「自動通話録音機」を無料で貸与

後を絶たない振り込め詐欺等の被害を防ぐため「自動通話録音機」を希望者に無料で貸与します。

政治家は贈らない 有権者は求めない

政治家(候補者、候補者になろうとしている者および現に公職にある者)が選挙区内の人や団体にお金や品物を贈ることは、法律で禁止されています。

振り込め詐欺対策 「自動通話録音機」を無料で貸与

この録音機は、電話機の呼び出し音が鳴る前に、発信者に対して警告メッセージを流すことにより、詐欺等を行おうとする者に通話を断念させ、被害を未然に防ぐ効果が期待できます。

政治家の寄附は禁止 寄附禁止のルールを守って 明るい選挙の実現を

7・8月を中心に「政治家の寄附禁止」の啓発活動を行います。

私立幼稚園等 就園奨励費・保護者補助金(4～9月分)を支給

市内在住で、お子さんが私立幼稚園等に通園している方に、支給金額令和元年度の市民税所得割額に応じて支給金額が異なります。詳しくは、保育課(市役所第二庁舎3階)または在園する幼稚園等で配布する補助金のお知らせをご覧ください。なお、10月分以降は金額や支給方法が変更となる場合がありますので、決まり次第お知らせいたします。

市取扱分 特定寄附 市立学校の地元教育のために

▽写真集「地図と写真で読み解く昭和の小金井」28冊一般社団法人小金井市観光まちおこし協会
▽移植して15個、しょうろ3個、自在ぼうき21個、リサイクルハサミ6個、デッキブラシ16個、デッキブラシ(スペア)10個、黒板ふきクリーナー3個、熱中症みはりん坊3個、株式会社いなげや
◆緑と公園基金に 1万5千500円 上宮大澤神社

子育て 子育て

予防接種等保健衛生事業は健康ガイドへ
私立幼稚園等 就園奨励費・保護者補助金(4～9月分)を支給
市内在住で、お子さんが私立幼稚園等に通園している方に、支給金額令和元年度の市民税所得割額に応じて支給金額が異なります。詳しくは、保育課(市役所第二庁舎3階)または在園する幼稚園等で配布する補助金のお知らせをご覧ください。なお、10月分以降は金額や支給方法が変更となる場合がありますので、決まり次第お知らせいたします。

す▽代理申請可▽本人確認が必要なため、電話や郵送での申し込み手続きは不可
申 7月16日から、直接、地域安全課地域安全係(市役所本庁舎1階)☎042-387-9800へ

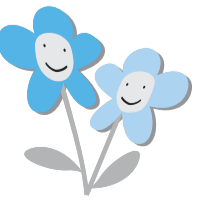
善意の輪

市取扱分 特定寄附 市立学校の地元教育のために
▽写真集「地図と写真で読み解く昭和の小金井」28冊一般社団法人小金井市観光まちおこし協会
◆市立小学校の環境教育のために
▽移植して15個、しょうろ3個、自在ぼうき21個、リサイクルハサミ6個、デッキブラシ16個、デッキブラシ(スペア)10個、黒板ふきクリーナー3個、熱中症みはりん坊3個、株式会社いなげや
◆緑と公園基金に 1万5千500円 上宮大澤神社



第2回子供科学教室 昆虫から色素を抽出して布を染めてみよう

時 7月27日(土) 午前10時～
正午 所 東京農工大学科学博物館 天竺桂弘子さん(東京農工大学准教授)
対小学 校 5・6年生 定 24人
(申込順)
申 7月2日 午前10時から、電話、ファクスまたはEメールで氏名・性別・学年・学校名・電話番号を同博物館
☎042-388-7163 FAX 042-388-7568 kahaku@cc.tuat.ac.jp



子育て 子育て

子育て 子育て
予防接種等保健衛生事業は健康ガイドへ
私立幼稚園等 就園奨励費・保護者補助金(4～9月分)を支給
市内在住で、お子さんが私立幼稚園等に通園している方に、支給金額令和元年度の市民税所得割額に応じて支給金額が異なります。詳しくは、保育課(市役所第二庁舎3階)または在園する幼稚園等で配布する補助金のお知らせをご覧ください。なお、10月分以降は金額や支給方法が変更となる場合がありますので、決まり次第お知らせいたします。