



お納 9月30日(月) 国民健康保険税……第3期分
知期 後期高齢者医療保険料……第3期分
ら限 納付書裏面に記載の場所で納付してください。
せの 便利な口座振替をご利用ください。



ホームページ <http://www.city.koganei.lg.jp/>
モバイル(携帯電話)版 <http://www.city.koganei.lg.jp/m/index.html>

市制施行50周年を記念し、本市の
名誉市民である宮崎駿氏(スタジオ
ジブリ)に描いていただいた市の
イメージキャラクターです。

秋の全国交通安全運動

世界一の交通安全都市TOKYOを目指して

9月21日(土)～30日(月)

☎小金井警察署 (☎042-381-0110)、市交
通対策課交通対策係 (☎042-387-9850)



この運動は、交通安全の普及・浸透を図り、交通
ルールの遵守と正しい交通マナーの実践を習慣
付けることを目的に毎年実施しています。

これを契機に交通事故防止に努めましょう。

重点事項

- ▷子どもと高齢者の安全な通行の確保
- ▷高齢運転者の交通事故防止
- ▷夕暮れ時と夜間の歩行
中・自転車乗用中の交通
事故防止
- ▷全ての座席のシートベ
ルトとチャイルドシート
の正しい着用の徹底
- ▷飲酒運転の根絶
- ▷二輪車の交通事故防止



自転車安全利用五則

- ▷自転車は車道が原則、歩道は例外
- ▷車道は左側を通行
- ▷歩道は歩行者優先で、車道寄りを徐行
- ▷安全ルールを守る(飲酒運
転・二人乗り・並進の禁止、
夜間はライトを点灯、交差点
での信号遵守と一時停止・安
全確認)
- ▷子どもはヘルメットを着用



9月30日は交通事故死ゼロを目指す日

記録の残る昭和43年以降、毎日、国内で交通事
故による犠牲者が発生しています。この運動を契
機に、今一度、一人ひとりが交通ルールとマナー

を守り、交通事故防止に努めましょう。

市民のつどい

秋の全国交通安全運動のイベントとして、
「市民のつどい」を開催します。

時 9月7日(土) 午後2時～4時(1時開場)

所 小金井 宮地楽器ホール大ホール

内 ▷交通少年団鼓笛隊生演奏▷反射材を身にまと
った、交通事故防止を提案する小金井コレクショ
ン「リフレクター・ファッションショー」など※
正午から同ホール内で自転車シミュレーター体験
コーナーも実施します

定 500人(当日先着順)

他 安全グッズなどをプレゼントします(無くなり
次第終了)



青少年のための科学の祭典 ……東京大会in小金井……

科学技術の楽しさ、発見の喜びを一人でも
多くの青少年に体験してもらうため、創造性
と熱意あふれる学校や研究機関等が集い、そ
れぞれユニークな方法で実験や科学工作を会
場いっぱいに行き渡らせます。

時 9月22日(日) 午前10時～午後4時30分(開会
式は9時30分から。小雨実施)

所 東京学芸大学

※▷当日は正門からご入場ください▷車での来場
はご遠慮ください

■**出展団体**▷NPO法人ガリレオ工房=滝川洋
二先生のサイエンス・ライブショー「黒と白-見
える?見えない?光の世界」▷小金井警察署=白
バイ展示、鑑識活動体験▷小金井消防署=消防科
学を身近に感じ取ろう▷ムラコシ精工=木と木で
つないでみよう▷多摩信用金庫=お金ってなんだ
ろう▷JR武蔵小金井駅=体験!列車停止ボタンほ
か▷トヨタ西東京カローラ=ハイブリットカー実
車展示×燃料電池カー工作▷シチズンTIC=い
ろいろな時計にふれてみよう▷国立研究開発法人
情報通信研究機構=宇宙天気はかせになろう▷東

京学芸大学=音の不思議-音の正体とは
※その他多数出展(90ブース以上予定)

他▷小学校3年生以下のお子さんは保護者の同伴
が必要です▷当日、受付でブース配置図を配布し
ます▷市内小・中学校の夏休み児童・生徒作品を
展示します▷ごみは各自お持ち帰りください▷商
工会が模擬店を出展します

■**主催**2019「青少年のための科学の祭典」東京大
会in小金井実行委員会

☎同実行委員会事務局・森本 (☎090-7944
-1900)、市生涯学習課生涯学習係 (☎042-
387-9879)



こきんちゃん あいさつ運動 秋季推進月間

9月1日(日)～ 30日(月)

この運動は、「こ=こころをこめて、き
ん=近所のひとたちと、ちゃん=ちゃん
とあいさつしよう!」を合言葉に、あい
さつを通して、お互いが顔見知りになる
ことで地域のつながりを深め、子どもた
ちや地域の安全確保をめざす運動です。

ぜひ、小金井をさわやかなあいさつ飛
び交う安全で安心なまちにするため、ご
協力をお願いします。

なお、新学期を迎え、子どもたちが安
心して登下校できるように、推進月間中
は、市職員が子どもたちの登下校時に合
わせて、青色回転灯装備車両によるパト
ロールを強化するほか、商店会や市内の
団体に協力を依頼し、運動を推進します。

☎地域安全課地域安全係 (☎042-387-
9806)

information

お知らせ

市民参加推進会議委員募集(市民団体代表枠)

市民参加条例の適正な運用状況のチェックや市民参加の推進について、検討します。

令和元年9月1日現在18歳以上で、市内の地域団体等の代表の方

定3人(選考)

任期 委嘱日～2年間(年4回程度開催)

報酬 1万円(1回)

他▽作文は返却します▽選考基準・方法、開催回数等詳細はお問い合わせください

申9月30日(必着)までに、直接、郵送またはファクスで作文(課題・200字以内)「市民参加を進めるために必要なこと」、100字以内「応募への意気込み」・団体名・代表者名・年齢・性別・団体所在地・電話番号を明記し、企画政策課企画政策係(〒184-8504住所不要・市役所本

ご利用ください 9月の休日窓口

開設時間 午前9時～午後1時

開設窓口 市民課、保険年金課 国民健康保険係、子育て支援課 手当助成係(1日のみ)、納税課(1日のみ) ※一部取り扱いできない業務(後期高齢者医療事務・国民年金事務・市税証明書交付事務ほか)もあります

9月 〇は休日窓口開設日
日 月 火 水 木 金 土
① 2 3 4 5 6 7
⑧ 9 10 11 12 13 ⑭
15 16 17 18 19 20 ⑰
22 23 24 25 26 27 28
⑳ 30

東京都高齢者安全運転支援装置設置補助金

高齢運転者による交通事故が大きな社会問題となっていることを受け、都による緊急対策として、東京都高齢者安全運転支援装置設置補助制度が開始されました。

都内在住の高齢運転者が、ペダル踏み間違い等による急加速抑制装置としての機能を有する安全運転支援装置を購入する場合、1割の負担で購入・設置できるよう、取り扱

い事業者に対し、都が当該費用の9割を補助します(限度額10万円/台)。

対 次のすべての要件に該当する方▽令和元年度中に70歳以上の方▽運転免許証を有する方▽装置を設置しようとする自動車が自家用であること

申 取り扱い事業者店舗での相談・受付となりますので、詳しくは、都ホームページ(htt p://www.tomin-anken.met ro.tokyo.jp/kotsu/kakusyu taisaku/kourisha/hojokin/

民間集会所等へ助成金を支給

民間集会所等の令和2年度の改修工事や管理運営費用の一部を助成します。

対 町会、自治会などが所有する集会所または都営アパートなどに設置された自治会などが管理運営する集会所で、一般に開放されているもの

※都営アパートなどに設置されている集会所は管理運営

費用のみ助成
申 9月13日までに、所定の申請書に必要事項を明記し、直接、コミュニティ文化課集会所施設係(東小金井駅開設記念会館内 ☎04222-3010660)へ



全国家計構造調査にご協力を

統計法に基づき実施する全国家計構造調査を、10月～11月に行います。

事前調査のために調査員がご自宅に向う場合がありますので、ご協力をお願いいたします。調査員は「調査員証」を着けて訪問します。

この調査は、国民の暮らし向きを、家計の所得、消費、資産の面から総合的に把握することを目的とし、調査結果は、国や地方公共団体の各種社会・経済施策等の基礎資料として利用されます。

なお、調査内容は、統計を作成する目的以外に使用することは統計法で固く禁じられています。

問 総務課庶務係 ☎042-387-0806

地域福祉推進委員会 委員選任結果

員に選任しました。
▽霜鳥文美恵さん、服部玲子さん、吉田晶子さん、山下和美さん

令和元年度「こがねい」市民活動団体リスト 登録団体募集

市では、多くの人々や団体が結ばれ、市民活動が一層活

ココバス 地域懇談会

コミュニティバス再編事業において、ココバスの総合的な見直しを行うに当たり、市民の皆さんから意見を伺うため、地域懇談会を開催します。

テーマココバスや公共交通について
対 市内在住・在勤・在学で16歳以上の方
定 各回30人(申込順)
他▽保育あり(1歳以上の未就学児。要事前申込)▽手話通訳あり(要事前申込)▽申込者全員に申込結果を通知▽定員に満たない場合は当日受付を実施
申 9月2日～17日(必着)

日時 場所 対象エリア
9/28(土) 上之原会館集会所A・B 本町4・5丁目/桜町2丁目/貫井北町
9/28(土) 緑小学校パソコン室 梶野町/関野町/緑町/本町2・3丁目/桜町1・3丁目
9/29(日) 公民館東分館学習室A・B 東町/中町/本町1丁目
9/29(日) 前原町西之台会館集会所A 前原町/本町6丁目/貫井南町

※対象エリア以外の方も参加できます
0 FAX 042-386-2619
0609999@koganai-shi.jp

◆◆各種審議会等の開催日程◆◆

Table with 5 columns: 名称, とき, ところ, 内容, 問合先. Includes items like 行財政改革市民会議, 社会教育委員の会議, etc.

性化されるとともに、これから活動を始めたい方が市民活動団体にアクセスできるよう、市民活動団体リストを作成してまいります。
更新作業を行うに当たり、新規で掲載を希望する団体を募集します。
登録用紙配布 市民協働支援センター準備室(社会福祉協議会内)、コミュニティ文化課(市役所第二庁舎4階)で
☎ FAX 042-385-7767
yodo@ion.ocn.jp

令和元年度 非常勤嘱託職員・ 任期付職員募集

業務名	報酬等	募集人数
任期付	保育士 月額180,665円 (経験・職歴により別途加算あり)	1人
	栄養士 月額180,665円 (経験・職歴により別途加算あり)	1人
	保育士 (育児休業代替)	月額202,515円 3人
	精神保健福祉士 (育児休業代替)	月額234,255円 1人
非常勤	学童保育指導員業務	月額185,900円 1人

業務名	報酬等	募集人数
非常勤	保育士業務	月額185,900円 1人
	保育士補助業務	時給1,200円 10人程度
	保健師業務 (妊婦等相談事業)	月額244,000円 1人



■年齢等要件▽非常勤は65歳定年制のため、昭和29年4月2日以降に生まれた方▽国籍は問いません
 ■採用予定日10月1日(火)
 ■他▽資格要件等詳細は、市ホームページをご覧ください
 ▼要項は市ホームページからもダウンロードできます

■要項配布申 9月6日(金)までに職員課へ。郵送の場合は5日必着
 ■職員課人事研修係 (〒184-8504住所不要・市役所本庁舎1階 ☎042-387-9808)

第33回こがねいパレット 市民活動展示コーナー 参加団体・グループ募集

市では、毎年男女共同参画を推進するため「こがねいパレット」を開催しています。今年も、親子漫才コンビの林家まる子さん・カレージさんを迎え、「笑いで吹き飛ばせ 暮らしのモヤモヤ」をテーマに開催します。

会場には、市内でさまざまな活動をしている団体・グループの活動内容を展示・PRするコーナーを設けます。展示を希望する団体・グループはお申し込みください。

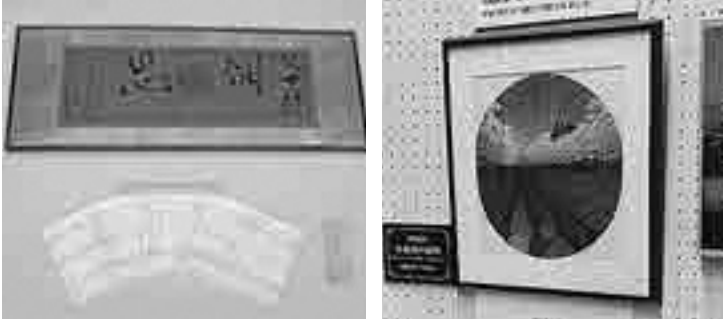
■11月24日(日) 午後1時30分～3時15分
 ■所市民会館・萌え木ホール
 ■申9月20日(必着)までに、電話、郵送、ファクスまたは直接、企画政策課男女共同参

貴重な歴史資料の収集

市では、小金井由来で歴史的価値のある貴重な文書や写真・陶磁器等を集めています。心当たりのある方はご家庭で廃棄する前に、ご相談ください。

■生涯学習課文化財係 (☎042-387-9879)

【実際に市民の方から提供いただいた資料の例】



戦争関係 小金井桜関係

9月は高齢者悪質商法被害防止キャンペーン期間 「みんなで見守り 悪質商法にだまされないうー!」

高齢者の悪質商法被害が後を絶ちません。だます手口は年々巧妙になり、時には複数人で役柄を演じ分けて勧誘し、お金をだまし取るうとします。

少しでもおかしいと思ったら消費生活相談室にご相談ください。

■9月9日(月)～11日(水) 高年齢者被害特別相談

市長選挙の説明会を開催

任期満了による市長選挙は、12月8日(日)に行われます。

この選挙の立候補届出等に関する説明会を開催します。立候補を予定している方は、ご出席ください。

■10月18日(金) 午後2時から

国民健康保険に関するお知らせ

10月から、国民健康保険加入者で特定健診の結果、メタボリックシンドローム(内臓脂肪症候群)またはその予備群に該当する方を対象に、生活習慣の改善によって糖尿病等のリスクの軽減を図るための特定保健指導を開始します。

対象者には利用券等の必要書類を送付しますので、申込書に必要事項を記入したうえで、申し込んでください。

■この事業は委託事業で実施するため、支援の内容によっては、委託会社名(有有限会社ハイライフサポート)で連絡する場合があります▽国民健康保険以外の保険に加入している方の特定保健指導は、会社や加入している健康保険

一部負担金の減額・免除制度

国民健康保険では、天災などで資産に重大な損害を受けたときや、生計を維持する方が失業、死亡するなどして生活が一時的に著しく困難になった場合に、医療機関等の窓口で支払う一部負担金を減額・免除する制度があります。

■必要書類等▽災害、失業などで重大な損害を受けたことを証明する書類▽世帯員全員の収入を証明する書類▽保険証▽印鑑

◆共通◆
 ■保険年金課国民健康保険係 (☎042-387-9803)

多重債務110番
 一人で悩まず、気軽にご相談ください。事前予約は不要です。

■9月2日(月)、3日(火) 午前9時30分～午後4時(正午～午後1時を除く)
 ■市内在住・在勤・在学の方
 ■直接、消費生活相談室(市役所第二庁舎4階) ☎042-384-4999)へ
 ■経済課消費生活係 (☎042-387-9833)

ちょうけい コーナー



市ホームページ
QRコード

【長期計画起草委員会】
 これからの小金井市のまちづくりの指針となる長期総合計画は、長期計画審議会で検討を進めています。

この審議会では、「環境・都市基盤」と「地域・経済」、「子ども・教育」と「福祉・健康」、「文化・生涯学習」と「行政経営」の3つのグループに分かれて長期計画起草委員会を設置し、さらに検討を深めて

いきます。どなたでも傍聴できますので、希望する方は直接会場へお越しください。

【長期計画審議会・起草委員会の開催】
 長期計画審議会・起草委員会は毎月開催しています。詳しくは、「各種審議会等の開催日程」や市ホームページをご覧ください。

— ◆共通◆ —
 ■企画政策課企画政策係 (☎042-387-9800)

南中学校テニスコート 夜間開放(後期)

南中学校の中庭テニスコート(ハードコート1面)を一般開放します。



時10月1日(金)午後2時～3時
和2年3月31日の午後7時～9時(金曜・土曜日・年末年始・行事等で使用できない日を除く)

対市内在住・在勤の常時4人以上で活動するグループ(学生を除く)

他▽使用可能日は、調整したうえ、結果を9月24日までに代表者に郵送します▽申請書は生涯学習課(市役所第二庁舎7階)で配布するほか、市ホームページからダウンロードできます

子ども家庭 支援センター

【かわらんぼ(双子のこぶす)】

時9月14日(土)午後1時30分～3時30分所保健センター
内情報交換や仲間づくり対多胎児とその家族および多胎児妊婦の方他初めての方は、事前にご連絡ください申電話または直接、同センターへ

【赤ちゃんの集まり】

助産師さんを囲んでお話ししませんか。
時10月4日(金)午後2時～3時15分所東小金井駅開設記念会館・マロンホール対0歳児と保護者定15組(多数抽選)

9月6日(必着)までに、申請書に必要な事項を明記し、郵送または直接、生涯学習課スポーツ振興係(T184-8504住所不要 ☎042-386-2462)へ



予防接種等保健衛生事業は健康ガイドへ

ファミリー・サポート・センター会員説明会

登録を希望する方に、流れや仕組みを説明します。

時9月21日(土)午前10時～11時30分所保健センター対依頼員市内在住で、原則生後57日～小学生の子どもと同居している保護者▽協力会員は援助活動に関心のある20歳

9月14日までに、電話または直接、同センターへ

【あぶりこっこ】

自分の子育てや気持ちを振り返るグループワークです。

時10月9日、11月13日、12月11日、令和2年1月8日、2月12日、いずれも水曜日午前10時～11時30分(全5回)所保健センター対未就園児の保護者定8人(多数抽選)他保育あり申9月14日までに、電話または直接、同センターへ

【1歳児のお母さんのグループワーク】

「いやだいやだのおとしごろ」をテーマに、ミーティング形式で子どもへの関わりを考えます。

時10月11日～令和2年2月14日の第2金曜日②10月18日～令和2年2月21日の第3金

以上の方(協力会員講習会への参加が必要です)他保育あり(要事前申込)申9月7日から、電話でファミリー・サポート・センター(☎042-320-1701)に日曜・祝日を除く午前9時～午後5時)へ

子どもの笑顔をみんなで守る
虐待かな?と思ったら
(通告・相談)

連絡は匿名で行うことも可能です

連絡者や連絡内容に関する秘密は守られます

▽子ども家庭支援センター(相談窓口)

☎042-321-3146 月曜～土曜 午前9時～午後5時

▽児童相談所全国共通ダイヤル(緊急時)

☎189-9

※お近くの児童相談所につながります

※☎189がつながらない場合は、☎0570-064100へ

曜日、いずれも午前10時～11時15分(全5回)所保健センター対平成29年11月～平成30年7月生まれの子どもの保護者定①②各8人(多数抽選)他保育あり申9月14日までに、電話または直接、同センターへ

【カルガモ教室】

時10月23日、11月27日、12月25日、いずれも水曜日午前10時～11時30分(全3回)所保健センター対親子のふれあい遊びや親同士の交流を通じ、子どもへの関わり方を学ぶ対平成30年8月～12月生まれの子どもの保護者定14組(多数抽選)申9月21日までに、電話または直接、同センターへ

◆共通◆

問子ども家庭支援センターゆりかご(☎042-321-3141)月曜・日曜・祝日を除く

小金井市公立学校 運営連絡会の開催

令和元年度第2回小金井市公立学校運営連絡会を、各市立小・中学校で開催します。

傍聴はどなたでもできます。

問各学校

学校名	開催日時	電話
第一小学校	10/30(水) 13:30～	042-383-1141
第二小学校	11/25(月) 11:00～	042-383-1142
第三小学校	11/16(土) 13:00～	042-383-1143
第四小学校	10/26(土) 10:00～	042-383-1144
東小学校	10/10(木) 15:00～	042-383-1145
前原小学校	11/15(金) 9:00～	042-383-1146
本町小学校	10/23(水) 10:00～	042-383-1147
緑小学校	10/19(土) 14:00～ 11/28(木) 10:30～	042-383-1148
南小学校	10/19(土) 10:00～	042-383-1149
第一中学校	11/28(木) 15:30～	042-383-1161
第二中学校	9/30(月) 15:30～	042-383-1162
東中学校	12/13(金) 16:00～	042-383-1163
緑中学校	10/28(月) 14:20～	042-383-1164
南中学校	10/18(金) 9:40～	042-383-1105

市立小・中学校学校公開

市立小・中学校では、地域にある学校として、学校教育活動への一層のご理解を得ることを目的に、授業などの学校教育活動を参観できる日を設けています。

問各学校

学校名	月日	時間	内容	電話
第一小学校	10/5(土)	9:00～14:20	運動会	042-383-1141
	10/23(水)	8:50～14:05	学校公開	
	11/16(土)	8:50～15:30	展覧会	
第二小学校	9/14(土)	8:40～12:10	学校公開	042-383-1142
	9/28(土)	9:00～14:30	運動会	
	10/24(木)	8:40～14:15	道徳授業地区公開講座・学校公開	
	11/15(金)	8:40～14:30	展覧会	
第三小学校	9/18(水)	8:35～14:10	学校公開	042-383-1143
	9/21(土)	8:35～12:05	学校公開	
	10/5(土)	8:50～14:50	運動会	
第四小学校	9/14(土)	8:45～12:20	学校公開	042-383-1144
	9/28(土)	9:00～15:15	運動会	
	10/26(土)	8:45～12:20	学校公開	
	11/14(木)	13:45～15:45	学習発表会(展示)	
	11/15(金)	9:30～15:45	学校公開	
東小学校	9/14(土)	8:45～12:15	学校公開	042-383-1145
	9/28(土)	9:00～14:50	運動会	
	11/30(土)	8:45～12:05	学芸会	
前原小学校	10/5(土)	8:50～14:45	運動会	042-383-1146
	8:40～11:20	学校公開		
	11/16(土)	9:30～11:20	けやき祭舞台発表	
本町小学校	10/5(土)	9:00～15:00	運動会	042-383-1147
	10/19(土)	9:20～12:00	学校公開	
	11/16(土)	8:50～12:00	学芸会	

学校名	月日	時間	内容	電話
緑小学校	10/5(土)	8:50～14:45	運動会	042-383-1148
	10/19(土)	8:45～12:15	学校公開	
	11/16(土)	8:35～12:20	みどりの発表会(学芸会)	
南小学校	10/5(土)	8:50～14:45	運動会	042-383-1149
	10/19(土)	8:30～12:00	学校公開	
	11/16(土)	8:50～12:20	学習発表会	
	12/10(火)		学校公開	
第一中学校	10/26(土)	8:50～12:40	学校公開	042-383-1161
	10/28(月)	10:00～	ふじがね祭所 たましんRISURUホール	
第二中学校	11/8(金)	14:45～15:45	新入生保護者説明会	042-383-1162
	9/14(土)	8:40～	学校公開	
		13:40～	人生の先輩に学ぶ会	
東中学校	10/30(水)	10:00～	音楽祭所たましんRISURUホール	042-383-1163
	12/14(土)	8:40～	学校公開	
		11:00～	新入生保護者説明会	
緑中学校	10/19(土)	10:30～15:15	合唱コンクール所ひの煉瓦ホール	042-383-1164
	11/2(土)	8:50～11:40	学校公開	
南中学校	10/15(火)	13:45～15:30	文化発表会(開会式)	042-383-1105
	10/16(水)	9:00～15:35	文化発表会(合唱の部)所ひの煉瓦ホール	
	10/18(金)	13:30～15:00	セーフティ教室	
	11/26(火)	14:30～15:20	新入生保護者説明会	

生まれ！未来のマスター

5市共同事業子ども体験塾 イタリア・キッズフェスタ2019



の世界へお話しと名曲コンサート

小金井市・武蔵野市・三鷹市・国分寺市・国立市の5市の子どもたちを対象に、本場イタリアの音楽・文化芸術にふれることで子ども達の夢を育むイベントを開催します。

【①オペラ「ジャンニ・スキッキ」(イタリア語上演・日本語字幕付き)】

時11月17日(日)午後2時〜3時30分(1時15分開場) 所一橋大学兼松講堂(国立市中2-1西キャンパス内) 対5市在住・在学の小学生〜高校生定千人(多数抽選)

【②イタリア人絵本作家フィリップ・ジョルダーノアートワークショップ】

時11月3日(祝)午前10時から、正午から、午後2時から(各回70分) 所武蔵野プレイス(武蔵野市境南町2-3-18) 対5市在住・在学の小学生定各回15人(多数抽選)

【③美味しいイタリア! - 食文化を知ろう!】

時11月3日(祝)午前11時30分から、午後1時30分から(各回60分) 所武蔵野プレイス 対5市在住・在学の小学生〜高校生定各回30人(要整理券)

【④「イタリアからの絵葉書」展&イタリアあれこれクイズラリー】

時11月3日(祝)午前10時〜午後3時30分 所武蔵野プレイス

時11月3日(祝)午後4時〜5時(3時30分開場) 所武蔵野スイングホール(武蔵野市境2-14-1) 対5市在住・在学の小学生〜高校生定140人(多数抽選) 共通 申11月7日(必着)までに、はがきまたはイタリア・キッズフェスタ2019事務局ホームページ申込フォーム(左記QRコード)で参加希望のプログラム(複数選択可)・氏名・学年・住所・学校名・電話番号・メールアドレス・引率者の氏名と年齢を明記し、同事務局へ送付③④いずれも当日直接会場へ送付⑤小学校3年生以下は要引率者(子どもと同数)まで) 抽選結果はEメールまたは郵送にて、10月25日までにお知らせします 定員に満たない場合は、当日受付を実施します 詳細は、同事務局ホームページをご覧ください 所「イタリア・キッズフェスタ」事務局(〒101-0006 2千代田区神田駿河台3-3-1 3F 社団法人日伊櫻の会内 ☎03-3293-2012) 土曜・日曜・祝日を除く午前10時〜午後6時 所 http://www.italia-kids-festa.com/ 企画政策課 企画政策係 ☎042-387-9800



親子体操教室

時10月3日〜11月21日の毎週木曜日午後10時30分〜11時30分(全8回) 所総合体育館内

リズム体操、マット運動など 対令和元年9月1日現在2歳以上の未就学児(2人まで) と市内在住・在勤の保護者定40組(多数抽選) ¥千600円(8回分) 申9月17日(必着)までに、往復はがきに住所・親子の氏名(ふりがな)・子どもの生年月日・年齢・性別・電話番号を、NPO法人黄金井倶楽部「親子体操教室係」(〒184-0005 桜町2-1-31 上水公園運動施設管理棟内 ☎042-406-2280)へ

冒険遊び場「プレパーク」のお知らせ

市では子どもが自由な発想で自由に遊べる冒険遊び場

「プレパーク」の概要

時毎週金曜日 所都立武蔵野公園 園くじら山 共通

「プレパーク」事業を実施しています。 9月のイベント「あそびうたい」遊び場で防災力をつける」

時9月4日(水)、7日(土) 二いけとわがわ、6日(金) 二くじら山いずれも午後3時〜4時30分(荒天中止) 所消火体験、ご飯炊き防災の試食など 持て飯炊きに使う容器(鍋・空き缶・牛乳パック等)、はし、米1合、軍手

【いけとわがわプレパーク】

時毎週火曜・水曜・木曜・土曜日 所月一回木曜日の乳幼児向け野外親子ひろば「いちご」では季節のイベントを実施しています 所東京学芸大学プレイパーク

「くじら山プレパーク」

時毎週火曜・水曜・木曜・土曜日 所月一回木曜日の乳幼児向け野外親子ひろば「いちご」では季節のイベントを実施しています 所東京学芸大学プレイパーク

学芸大クラブサッカー教室(後期)



時10月10日〜11月21日の毎週木曜日午後4時30分〜5時30分(予備日=11月28日、12月5日、12日。全7回) 所東京学芸大学サッカー場 対小学生 定各学年16人(多数抽選) ¥7,350円(保険代等) 申9月17日(必着)までに、往復はがきに住所・氏名(ふりがな)・学年・性別・電話番号(緊急連絡先)・

既往歴を明記し、市生涯学習課スポーツ振興係「サッカー教室係」へ 申込方法について=市生涯学習課スポーツ振興係(〒184-8504住所不要 ☎042-386-2462)、教室について=東京学芸大学地域連携係(☎042-329-7119)

「ご利用ください」生活困窮者自立相談窓口 経済的に困りの方を対象

福祉のひろば

認知症サポーター養成講座

認知症について正しい知識を持ち、認知症の方や家族を応援し、誰もが暮らしやすい地域をつくる応援団「認知症サポーター」を養成します。

時9月24日(火)午後2時〜3時30分 所前原暫定集会施設 対初めて本講座を受講する方定40人(申込順) 他参加者には認知症サポーターのシンボルである、オレンジリングを差し上げます 申9月2日から、電話で小金井みなみ地域包括支援センター(☎042-388-8400)へ

に、支援員が相談者と共に必要な支援を考え、支援プランを作成するほか、家計管理や債務整理に関する相談支援も行っています。 また、離職等により住居を失うおそれのある方等には、就職に向けた活動を行うことなどを条件に、一定期間、家賃相当額を支給します。

相談窓口 自立相談サポートセンター(社会福祉協議会内 ☎042-388-0295) 園地域福祉課生活福祉係(☎042-387-9840)

生活にお困りのときは生活保護制度

病気やけが、さまざまな障がい等のために生活に困っている人に、生活保護法に基づき最低生活の保障と、自分の力または他の方法で再び生活できるようにするまでの間、自立の手助けをします。

生活保護は、その世帯の収入が国で定める最低生活費を下回る場合に、その不足分を保証する制度です。

働いて得た給料、年金、各種手当、仕送りなどを合計してもなお、最低生活費に満たない場合、その不足分が保護費として支給されます。

7月分 特定寄附

みどり公園基金に 747円 リサイクル・ガーデンバザー

善意の輪

高年齢の方の長寿をお祝いし、令和元年9月1日現在、米寿(88歳)、白寿(99歳)、100歳以上の方に、記念品を9月中にお送りします。

介護福祉課高齢福祉係(☎042-387-9843)

一人でも思い悩むより、早めにご相談ください。 園地域福祉課生活福祉係(☎042-387-9840)

認知症カフェ

特別養護老人ホームつきみの園内で運営しています。

時9月18日(水)午後1時30分〜3時 所喫茶なごみ(中町2-15-25 同施設内) 申当日直接会場へ

【なごみカフェ】

専門職や介護経験者の方と運営しています。

時9月28日(土)午前10時30分〜正午 所喫茶ウエスト(東町4-21-12) 定15人(当日先着順)

共通

園がしがし地域包括支援センター(☎042-386-6514)

生活保護は、その世帯の収入が国で定める最低生活費を下回る場合に、その不足分を保証する制度です。

働いて得た給料、年金、各種手当、仕送りなどを合計してもなお、最低生活費に満たない場合、その不足分が保護費として支給されます。

7月分 特定寄附

みどり公園基金に 747円 リサイクル・ガーデンバザー

善意の輪

高年齢の方の長寿をお祝いし、令和元年9月1日現在、米寿(88歳)、白寿(99歳)、100歳以上の方に、記念品を9月中にお送りします。

介護福祉課高齢福祉係(☎042-387-9843)

高齢者の各種制度

市では、高齢者や家族の方のさまざまなご相談に応じるほか、介護予防や地域の見守り事業を行っています。各事業は、原則として65歳以上の方を対象としていますが、65歳未満の方でも利用できる制度もあります。

詳しくは、介護福祉課（市役所第二庁舎2階）ほかで配布している「高齢者福祉のしおり」、「あなたと歩む介護保険」をご確認ください。各問合先の電話番号は、7面をご覧ください。

相談・生活支援

やすらぎ支援（認知症高齢者家族支援）

支援ボランティアが話し相手、声かけ等の援助を行います。

■軽度の認知症状が見られるおむね65歳以上の方、物忘れがあり不安のある方、その他援助についてのご相談のある方

■問合町高齢者在宅サービスセンター

権利擁護センター

高齢者や障がいのある方が、地域で安心した生活をしていくために、金銭管理や成年後見制度利用などの相談を受け付けています。また、認知症の高齢者や精神に障がいのある方などの日常生活を援助するため、有料で福祉サービスの利用支援や金銭管理、書類預かりなどを行っています。

問合権利擁護センター

高齢者地域福祉ネットワーク（民生委員による地域の見守り）

安心して住み慣れた地域で暮らし続けるために、必要に応じて、民生委員が近隣の方と協力し、見守り・支援の体制をつくり、地域の相談役として、住民と行政の橋渡しをしています。

■75歳以上のひとり暮らし

の方、日中ひとりの方、高齢者のみの世帯の方、65歳以上の寝たきりの高齢者がいる世帯の方

■問合各地区担当の民生委員、介護福祉課包括支援係

介護職員初任者研修受講費用の助成

介護職員初任者研修を修了し、一定要件を満たす方に受講料等の一部を助成します。

■申込期限

■次回のいずれかに該当する方▽市内在住で、研修修了後6か月以内に市内の介護保険事業者に就労し、3か月以上継続して勤務している方▽就労開始後6か月以内▽市内の介護保険事業者に3か月以上継続して勤務している介護職員で、研修修了後も継続して勤務する方（市外在住の方も可）

■研修修了後6か月以内

■助成内容

■受講料等の2分の1（上限3万円。100円未満切り捨て）

■申請書配布場所

■介護福祉課高年齢福祉係

■問合各地区担当の民生委員、介護福祉課包括支援係

見守りシール事業

高齢者等の衣服や持ち物にシールを貼り付けること

により、行方不明になった際に発見者がシールに書かれた連絡先に電話することで、発見者も家族等も互いに個人情報を出さずに直接やり取りできるシステムです。

■年間利用料

■3千600円（生活保護世帯の方は無料）

徘徊高齢者

家族支援サービス

徘徊のある高齢者が発信器を携帯し、居場所が不明であるときに、介護者が委託事業者が高齢者の位置を問い合わせ、保護を図ります。

■発信器利用の申込金およびリース料金の一部を助成します。

■助成基準額の10%（市民税非課税世帯は3%）

問合介護福祉課高年齢福祉係

高齢者特別生活援助

衣類の入れ替え、大掃除、大型家具の移動、照明器具の交換等を援助します。

■年2回利用できる、1回2時間を限度に作業員2人を派遣し、援助します。

■市内在住で次の要件をすべて満たす方

■▽ひとり暮らしの高齢者世帯▽市民税非課税世帯▽日常生活援助が必要な虚弱な方または要支援・要介護と認定された方

■1割負担

問合介護福祉課高年齢福祉係

各地域包括支援センター

自立支援・日常生活用具の給付

①腰掛便座、入浴補助用具、手すり、スロープ（基準額は年10万円まで）②シールパーカー（基準額1万5千円）、一本つえ（基準額4千300円）を給付します。

■要件

■要介護認定で①は「非該当」、②は「要支援または要介護」と認定された高齢者で、用具の給付が必要と認められる虚弱な方

■助成基準額の10%（市民税非課税世帯は3%）。助成限度額を超える部分は、利用者負担となります

問合介護福祉課高年齢福祉係

特別短期生活介護（緊急ショートステイ）

介護が必要にもかかわらず、介護者の急病、事故、災害、葬儀、その他の緊急を要する理由で介護ができないときに、一時的に施設で介護します。（原則、1回7日以内）

■1日千円（食費、管理費等は別途必要）

■問合介護福祉課高年齢福祉係

自立支援

①住宅改修予防給付手すりの取り付け、床段差の解消、床材の変更、扉の取り替え、便器の取り替え等

②住宅設備改修給付浴槽、流し、洗面台の取り替え、

■住宅改修の助成

■問合各地区担当の民生委員、介護福祉課包括支援係

問合介護福祉課高年齢福祉係

各地域包括支援センター

車いすの貸し出し

■市内在住で次の要件をすべて満たす方（詳細はお問い合わせください）▽要介護認定で要介護1以下の方▽他の制度で車いすの利用ができない方

■貸出期間

■1回につき1か月以内、年度内3回まで（継続利用はできません）

■1回700円

問合社会福祉協議会

おむつサービス

業者を通して、紙おむつや尿取りパット（月8千円以内）を無料で配付します。

■要件

■要介護認定で要介護4または5と認定された失禁状態にある在宅の高齢者（市民税非課税世帯）を介護する家族の方

問合介護福祉課高年齢福祉係

問合各地区担当の民生委員、介護福祉課包括支援センター

介護する家族のために

家族介護継続支援

交流会や講習会等を通して、介護による身体的・精神的負担の軽減を図ります。

■問合各地区担当の民生委員、介護福祉課包括支援係

問合各地区担当の民生委員、介護福祉課包括支援係

家族介護教室

適切な介護知識・技術を習得するための教室です。

■問合各地区担当の民生委員、介護福祉課包括支援係

問合各地区担当の民生委員、介護福祉課包括支援係

詳しくはお問い合わせください

介護予防のために

小金井さくら体操 自主グループ

市のご当地介護予防体操である「小金井さくら体操」とストレッチ体操、筋力強化のための「せらばん体操」を実施します。

対市内在住の65歳以上の方
※会場により、条件が異なります

¥年間千円程度（保険代）

問 介護福祉課包括支援係、各地域包括支援センター

介護支援ボランティア ポイント事業 (活き生きボラボ)

ボランティア活動を行うことにより、高齢者自身の健康増進と介護予防を目指します。

介護保険施設などでボランティア活動実績に応じたスタンプが取得できます。取得したスタンプは、年間最大5千円分の小金井さくらポイントに交換できます。

対市内在住の要介護認定等を受けていない65歳以上の方

■参加方法 商工会窓口で登録申請を行ってください
問 登録申請について 商工会、事業について 介護福祉課包括支援係

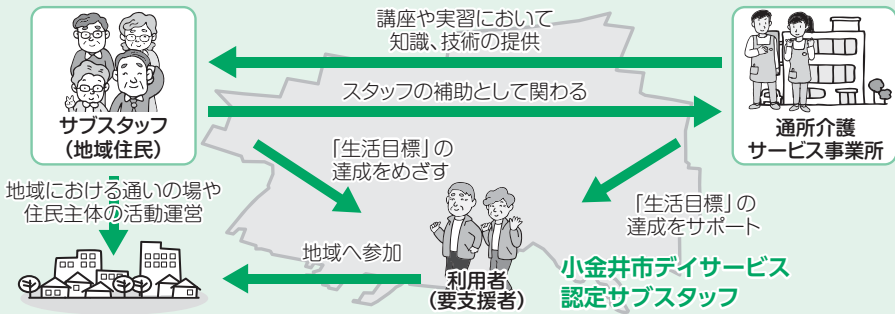
市デイサービス 認定サブスタッフ 養成講座

介護予防や地域について学びながら、デイサービスで職員の補助として活動する元気な高齢者の方を養成します。（左図参照）

対市内在住の要介護認定等を受けていない65歳以上の方

■開催時期 市報等でお知らせします

問 介護福祉課包括支援係



地域の見守り ひとり暮らしと高齢者世帯

友愛活動員の訪問

ひとり暮らしの方等の話し相手や日常生活の相談、福祉制度の説明を無料で行います。

対ひとり暮らしまたは高齢者世帯（日中のみひとりの方も可）

問 介護福祉課高齢福祉係、各地域包括支援センター

ひと声訪問 (牛乳等の配達)

牛乳またはコーヒー牛乳を無料で配達し、見守りを行います。

対日常的に見守りが必要な市民税非課税世帯のひとり暮らしまたは高齢者世帯で、近隣に親族がいない方

問 介護福祉課高齢福祉係、各地域包括支援センター

緊急通報システム

民間緊急通報事業者に通報できる無線発報器（ペンダント式）等を貸与し、緊急時にボタンを押すと救護者による救助等を得ることが出来ます。

また、特に防火の配慮が必要な方には、電磁調理器



無線発報器（ペンダント式）

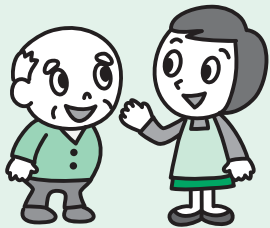
等の単品給付もあります。**対**ひとり暮らしまたは高齢者世帯（日中のみひとりの方も可）で、救急車を呼ぶような慢性疾患等のため常時注意を要する方

問 介護福祉課高齢福祉係、各地域包括支援センター

高齢者の話し相手に

ひとり暮らしの高齢者の話し相手になります。利用を希望する方、会員としてボランティアを希望する方は、ご連絡ください。

問 小金井ボランティア・市民活動センター



高齢者福祉電話の貸与

定期的に安否確認の必要

があり、近隣に親族がいないひとり暮らしまたは高齢者世帯で、電話のない方に電話を貸与します。

対市民税非課税世帯

■設置費、毎月の基本料金と通話料70円までは市が負担します。市の負担を超え

問 介護福祉課高齢福祉係、各地域包括支援センター

ことぶき理容券 (割引券)の配付

市内のことぶき理容協力の店を利用するとき、理髪・洗髪料等が2千円割引になります。

対ひとり暮らしで近隣に親族がいない市民税非課税世帯の高齢者

問 介護福祉課高齢福祉係、各地域包括支援センター

入浴券の配付 (公衆浴場)

公衆浴場の無料入浴券（都内共通）を月7枚配付します。

対ひとり暮らしで近隣に親族がいない高齢者で、自宅にふろがなく、あっても壊れているか、身体的状況により使えない方

問 介護福祉課高齢福祉係、各地域包括支援センター

配食サービス

週3回を基本として夕食を配達します。**対**要介護認定で「要支援または要介護」と認定された

ひとり暮らしまたは高齢者世帯の方で、精神的、身体的理由等により食事の用意ができない方※原則として、近隣に親族がいる場合は利用できません

■1食600円（市民税非課税世帯は300円）

問 介護福祉課高齢福祉係、本町高齢者在宅サービスセンター、各地域包括支援センター

家具転倒防止器具の 取り付け

家具転倒防止器具等を給付し、ご自宅に取り付けま

す。**対**市内在住で、ひとり暮らし高齢者、または高齢者世帯（近隣に親族が居住していないこと）で、当該家屋に引き続き居住する、過去に同制度を利用していない方

問 介護福祉課高齢福祉係



問合せ先	小金井市	
	介護福祉課高齢福祉係	(☎042-387-9843)
	介護福祉課包括支援係	(☎042-387-9845)
	関連施設	
	小金井きた地域包括支援センター	(☎042-388-2440)
	小金井みなみ地域包括支援センター	(☎042-388-8400)
	小金井ひがし地域包括支援センター	(☎042-386-6514)
	小金井にし地域包括支援センター	(☎042-386-7373)
	権利擁護センター	(☎042-386-0121)
	小金井ボランティア・市民活動センター	(☎042-387-0011)
	桜町高齢者在宅サービスセンター	(☎042-381-0006)
	本町高齢者在宅サービスセンター	(☎042-388-8011)
	中町高齢者在宅サービスセンター	(☎042-386-6513)
	社会福祉協議会	(☎042-386-0294)
緑寿園ケアセンター	(☎042-462-1206)	
小金井あんず苑	(☎042-388-7511)	
商工会	(☎042-381-8765)	

高齢者いきいき活動講座

【小倉一郎先生の俳句のある生活】

時10月2日～23日の毎週水曜日
午後1時30分～4時30分(全4回)



講小倉一郎さん(俳人)定25人(多数抽選)

【デッサンから始める楽しい水彩・顔彩入門】

時10月3日～11月7日の毎週木曜日
午前10時～正午(全6回) 講山

口健児さん(画家)定20人(多数抽選)

—◇共通◇—

所社会福祉協議会対おおむね60歳以上の市内在住の方申9月10日(必着)までに、往復はがきに住所・氏名(ふりがな)・年齢・性別・電話番号を明記し、社会福祉協議会「俳句のある生活係」または「水彩・顔彩入門係」(〒184-0004本町5-36-17 ☎042-387-0011)へ

試してみませんか「こころの体温計」

「こころの体温計」とは、パソコンやスマートフォンなどで、いつでも気軽にストレス度や落ち込み度を確認できるメンタルチェックシステムです。

なお、同システムは、自己診断であり、医学的診断をするものではありません。結果に関わらず、心配なことがありましたら、早めに専門家への相談をおすすめします。

■おもなコンテンツ▷本人モード▷家族モード▷赤ちゃんママモード▷ストレス対処タイプテスト▷アルコールチェックモード

■URL <https://fishbowlindex.jp/koganei/demo/index.pl>

■無料(通信料は自己負担)

■自立生活支援課相談支援係(☎042-387-9841)



介護予防相談会

時9月12日(木)午前10時～

正午 所小金井にし地域包括支援センター対65歳以上の方で、要支援・要介護の認定を受けていない方 対象地域本町4・5丁目、桜町2丁目、貫井北町定4人(申込順)申9月2日から、電話で小金井にし地域包括支援センター(☎042-388-7373)へ

身体障害者手帳・愛の手帳をお持ちの方へ 自動車のガソリン代を助成

身体障害者手帳・愛の手帳をお持ちの方が生活のために使用する、自動車のガソリン代の一部を助成しています。すでに助成の決定を受けた方は、請求書(8月末ごろに発送)を提出してください。

対自動車税または軽自動車税が減免されている方で、障がいのある方(※)が自ら運転するか、生計を同じくする方が障がいのある方のために運転する場合※個別等級で体幹または下肢障がい1～3級、視覚障がい1・2級、内障がい1級の方、愛の手帳1・2度の方 助成額▽ガソリン1リットルにつき75円、1か月40リットルまで▽軽油1リットルにつき40円、1か月75リットルまで 振込日9月30日(月)※指定日以降、通帳で確認してください。金融機関によっては2・3日遅れることがあります申9月10日までに、請求書に平成31年3月～令和元年8月分のガソリン等の使用量が記入されている領収書を添えて、

直接、自立生活支援課相談支援係(市役所第二庁舎2階 ☎042-387-9841 FAX 042-384-2524)へ

11か月児の保護者定18人(申込順) ◇共通◇ 所保健センター内管理栄養士・歯科衛生士による講義、試食など他母子同室です申9月2日から、電話で健康課へ

対令和2年3月31日現在40歳以上の女性で、平成30年4月以降に市の乳がん検診を受診していない方。なお、次の方は受診できません▽現在授乳中、妊娠中、断乳後6か月以内の方▽乳房疾患で治療中、経過観察中、手術後の方▽まっすぐに立つことが難しい方▽心臓にペースメーカーを装着している方▽豊胸手術をした方(定20人(多数抽選) ¥2千円※生活保護世帯の方は、減免制度があります他▽検診時間の指定はできません▽申込結果は、実施日の約3週間前に郵送します申9月15日(消印有効)までに、郵送(1人1通)で「保健センター乳がん検診希望」・住所・氏名(ふりがな)・生年月日・電話番号・受診希望日(3つまで。午前・午後の希望)を明記し、健康課へ※市ホームページからも申請できます

むし歯予防教室 時10月3日～24日の毎週木曜日午前9時から(受け付けは9時15分まで) 所保健センター内歯磨き練習、栄養講話など※むし歯予防教室受講後、希望者は引き続き歯科健診も受けることができます(終了は11時30分ごろ) 対平成29年3月生まれ(2歳6か月)～30年9月生まれ(1歳)の子ども※転入等で対象年齢を過ぎている場合は、ご相談ください(定各日12人(申込順)申9月2日から、電話で健康課へ

健康的に過ごすためのカラダいきいき体操 小金井さくら体操のほか、東京工学院専門学校の生徒によるさまざまなプログラムで楽しくアンチエイジングしませんか。

健康講演会 乳がん自己検診法 乳がんの早期発見と自己検診法について学びます。 時10月8日(火)午後2時～3時30分 所前原暫定集会施設 講植木ひさよさん(市医師会会員) 定50人(申込順) 他保育あり(要事前申込) 申9月2日から、電話で健康課へ

乳がん検診(11月実施分) 女性スタッフによるマンモグラフィ検査です。 時11月12日(火)～16日(土)午前9時～11時30分、午後1時～3時30分 所保健センター

妊婦歯科健診 時10月7日(月)午後1時から、1時15分～1時30分 所保健センター対おおむね16～27週の妊婦の方定20人(申込順)申9月2日から、電話で健康課へ

日程	時間	内容
9/6(金)	13:00～15:00	さくら体操・朗読
/13(金)		さくら体操・おもてなし講座
/20(金)		さくら体操・おもてなし講座
/27(金)		さくら体操・ネイル・メイク

所東京工学院専門学校2階エントラホール(前原町5-1-29) 対おおむね65歳以上の方 ¥200円申当日直接会場へ問 小金井みなみ地域包括支援センター(☎042-388-8400)

健康ガイド ◆健康課健康係 (☎042-321-1240) 健康課(保健センター) 〒184-0015 貫井北町5-18-18

健康メモ 夏の終わりの血圧 暑い夏も終わり、次第に涼しい日が増えてくる季節です。血圧は、塩分の取りすぎや肥満、運動不足などの生活習慣に関係することに加え、季節や、温度変化などにも影響を受けます。 血圧は、秋から寒い冬にかけて上昇し、春から暑い夏には低下する傾向(季節変動)があります。高血圧症の患者さんで、夏に血圧が下がり、

離乳食教室 「2回食への進め方」 時10月17日(木)午後2時45分～4時15分 対おおむね6～7か月児の保護者定15人(申込順) 「3回食への進め方」 時10月10日(木)午後1時30分～3時30分 対おおむね8～

めまいや立ちくらみを生じて、血圧の薬を減らしたり、弱い薬に変更したりすることもあります。 気温の急激な変化でも血圧は上昇します。夏が終わって、これからは血圧が上昇しやすい季節を迎えます。夏には、熱中症で救急搬送されるというニュースをよく耳にしました。熱中症の予防には、涼しく過ごすこと、水分、塩分摂取などが大事です。ただし、夏の間の塩分の多い食事を、夏が終わってからも続けていると血圧が上昇してることになります。

9月は、高血圧症の患者さんや、普段から血圧が高めの

方にとって、暑い季節の食事を見直す時期です。塩分の取りすぎに注意しましょう。朝晩の寒暖差も大きくなってきます。毎日の天気予報などを参考にして、衣服の調節などで温度の変化に上手に対応していきましょう。また、夏はとりに、体重が増えた方もいるかもしれません。食事の量も見直してください。 血圧が上昇しやすい寒い季節を迎える前に、食事、運動などの生活習慣を見直し、これからの季節を健康に過ごす準備をしましょう。

小金井市医師会 瀬口 秀孝

情報ア・ラ・カルト

このコーナーでは、市民グループなどの催し物等を紹介しします。事業の実施内容に市および教育委員会は携わっていませんので、ご不明な点は、主催者にお問い合わせください。(掲載内容についての責任は主催者側に負っていただきます)

後援事業

掲載を希望する団体は、後援申請を行った担当課に記載方法・締切日などを確認してください。

催し・講座

- 公開講演会 時9月2日(月)午後1時～4時30分 所小金井 宮地楽器ホール 講内上内紀裕さん(司法書士)＝自分が納得出来る相続継承・認知症と不動産・家族信託、元谷芙美子さん(ホテル経営者)＝私が社長です 定500人(当日先着順) 無料 問全日本不動産協会東京都本部多摩中央支部(☎042-316-7822)
- クラフトワークー藍の生葉の叩き染めエコバッグ 時9月4日～25日の毎週水曜日午前10時～午後3時 所環境楽習館 料500円(材料費等) 申当日直接会場へ。4人以上の参加は事前に電話でNPOこがねい環境ネットワーク・瀧本(☎070-6981-9337)へ
- 薬害肝炎について学びましょう 時9月8日(日)午後1時30分～4時 所前原暫定集会施設2階C会議室 内C型肝炎克服の時代に血液凝固剤が起こした薬害肝炎について学ぶ 講石井麦生さん(弁護士) 対市内在住・在勤・在学の方 定40人(当日先着順) 無料 問小金井地区肝友会・井川(☎042-383-2060)
- 税理士による税の無料相談「むさしの」 時9月10日、10月8日、11月12日いずれも火曜日午後1時30分～4時30分(相談各40分) 所武蔵野税理士会館(武蔵野市中町1-23-17-2F) 定各日4組(申込順) 申9月2日から希望相談日の前日までに、電話で東京税理士会武蔵野支部(☎0422-55-2313)へ
- 精神保健福祉講演会ーみんなでやろう家族SST 時9月14日(土)午後1時30分～4時 所前原暫定集会施設 講向川原聖名子さん(SST社会生活技能訓練リーダー) 定50人(当日先着順) 問精神障害者家族会あじさい会・森田(☎042-388-3729)
- 小金井みんなのサロン・さくらー成年後見制度のイロハ 時9月14日(土)午後2時～4時 所エアーズシティ集会所(本町1-14-41) 内分かりやすい成年後見制度のお話を伺います 講山澤宏通さん(多摩東成年後見の会理事長) 料100円(茶菓代) 申当日直接会場へ 問同サロン・野口(☎090-9204-6264)
- 小金井雑学大学 時所内 9月15日(日)＝こんなに楽しい世界史の鉦脈掘り。10月6日(日)＝8個の江戸かなを覚えて、楽しみながら草紙を読む。いずれも午後2時～4時、市民会館・萌え木ホール 料100円

- (資料代) 申当日直接会場へ 問田中(☎080-5645-1477)
- 第15回森の地図スタンプラリー 時9月21日(土)～11月24日(日) 内市内と近隣の6市に設置されたラリーポイントをめぐる散策イベント 料無料(一部入園料等は自己負担) 問武蔵野コッツウォルズ(☎0422-32-0962) HP http://www.musashinocotswolds.jp/
- ウォーク&ランフェスタ 時9月23日(祝)午前10時から 所東京学芸大学 内視覚障がいサポートテクニク、手づくり体験等 料無料(ラン競技は有料) 申ラン競技の申込方法等詳細はホームページで 問(一社)ナンフェス(☎080-8742-6215) HP http://www.nanfes.jp/wrfesta2019/
- 女声アンサンブル凍第4回チャリティーコンサート 時9月23日(祝)午後2時開演 所いずみホール(JR西国分寺駅徒歩2分) 内指揮＝市瀬寿子、箏＝上條妙子、曲目＝柴田南雄作曲女声合唱と箏のための秋来ぬとほか 料無料他空きがあれば当日入場も可 申9月1日から、電話でアンサンブル凍・高橋(☎080-5049-8012)へ
- ママのコミュアアップ(親業)講座体験会 時9月24日(火)午前9時45分～11時45分 所カフェといろいろびより(国分寺市南町1-14-7) 内子どもの考える力・自己肯定感を育て 定8人(申込順) 料1,000円(別途ワンドリンク代) 申9月1日から、電話で親業インストラクター・竹澤(☎090-1451-8435)へ
- 親子で楽しむ音の秋Ⅱー音楽の三要素に触れる 時9月27日(金)午前10時30分開演 所ファミリーステーション・SACHI(中町1丁目) 内トランペットとクラリネットの演奏ほか 対0歳～就学前の幼児と保護者 定15人 料1,000円 申電話またはEメールで同団体・高橋(☎042-316-7861) info@sachimama.jp)へ
- 体力測定・革細工体験 時9月29日(日)午前10時～正午、午後1時30分～3時30分 所社会医学技術学院(中町2-22-32) 内革細工は名刺・小銭入れなどを作成 定革細工＝各回10人(申込順) 料無料 申体力測定は当日直接会場へ。革細工は9月2日から、電話で同学院(☎042-384-1030)へ
- ガイドヘルパー養成講座 時10月5日(土)、6日(日)、12日(土)午前9時～午後5時(12日は4時まで。全3回) 所前原暫定集会施設 対障がいのある方の外出や社会参加を

- 支援するヘルパーの資格を得たい18歳以上の方 定20人 料10,000円(学生5,000円) 申電話で、Passo a passo(☎042-385-7401)へ
- コミュニティ講座「初級ー家族介護のアロマの取り入れ方」 時10月9日(水)、28日(月)午前10時から 所アロマルームヴィレッジサロン(前原町5丁目) 定各4人(申込順) 料1,500円 申9月1日から、電話またはEメールで同講座・佐藤(☎090-6014-3566) k.com.society@gmail.com HP https://ameblo.jp/k-kouza/)へ
- 筋力トレーニング講習会 時10月17日(木)午前10時～正午 所総合体育館 講内田英利さん(ヘルスケアトレーナー) 対市内在住のおおむね60歳以上の方 定20人(多数抽選) 料無料 申9月19日(消印有効)までに往復はがきで住所・氏名・年齢・電話番号を悠友クラブ連合会(〒184-0004本町5-36-17) ☎042-301-6363)へ

スポーツ

- 英語リズム体操の体験会 時9月2日～10月28日の祝日を除く月曜日 ①午前10時45分から②午後3時30分から 所JR武蔵小金井駅徒歩3分のスタジオ(本町)。詳細は申し込み時にお知らせ 対①1歳～3歳②4歳～6歳 料1回500円 申電話でホープのぞみ(☎080-1145-4427)へ
- 大人の体力測定 時9月21日(土)午前10時～11時30分 所小金井 宮地楽器ホール小ホール 対20～64歳までの運動に制限のない方 料前売り1,500円、当日2,000円 他専門家による測定と健康作りアドバイスあり 申Eメールで、大人の体力向上委員会(☎06-6624-5556) oikyaku@mimi-style.com)へ
- 秋季弓道教室 時9月28日～10月13日の土曜・日曜日午後2時から 所小金井神社の弓道場 対初心者の方 定20人(申込順) 料1,800円 申9月1日～25日(必着)に往復はがきに住所・氏名・性別・年齢・電話番号を明記し、市弓道連盟・関(〒184-0013前原町2-9-9フラット山下2) ☎080-2244-0518)
- 中級水泳教室 時10月5日～11月

- 30日の土曜日午前9時から(全5回) 所総合体育館プール 対中学生以上で3泳法25m泳げる方 定25人 料3,000円 申9月13日(必着)までに、往復はがきで住所・氏名・年齢・電話番号を体育協会「中級水泳係」(〒184-0001関野町1-13-1)へ 問市水泳協会・戸田(☎042-326-2087)
- 第11回小金井市オープン紅葉祭チーム戦卓球大会 時10月10日(木)午前9時～午後9時 所総合体育館 内1チーム4～5人の団体戦 対女性の方 定70チーム(申込順) 料1チーム4,000円 他ゼッケン着用 申9月2日～20日に、電話またはファクスでチーム名・参加者氏名を市卓球連盟・小島(☎FAX=0422-88-7213)へ
- さわやか市民テニス大会・女子ダブルス新人戦 時10月15日(火)午前9時～午後5時(予備日=29日) 所市テニスコート場 対市内在住・在勤・在学の方 料1人1,000円(高校生以下700円) 申9月29日午前9時～正午に、直接、市テニスコートクラブハウスへ 問市テニス連盟・秋澤(☎090-1738-9038)
- グラウンドゴルフ秋の大会 時10月29日(火)午前9時～午後1時(雨天=30日) 所上水公園運動施設グラウンド 対市内在住の方 料200円 申9月1日～30日に、電話で市グラウンドゴルフ連盟・村杉(☎042-301-7866)へ
- 第54回小金井市剣道選手権大会 時11月3日(祝)午前9時～午後5時 所東中学校体育館 内個人戦・団体戦 対市内在住・在勤・在学の高年生以上の方 申9月15日(必着)までに、所定申込書(総合体育館で配布)に必要事項を明記し、郵送で市剣道連盟・柄澤(〒184-0011東町4-34-19) ☎042-383-6345)へ
- 第41回小金井元旦ロードレース大会 時令和2年1月1日(祝)午前8時30分から 所都立小金井公園 対小学校4年生以上 定600人(申込順) 料中学生以下1,500円、高校生以上3,000円 申9月1日～10月31日に、HPを参照のうえ、市陸上競技協会・高岡(☎080-5053-4687) HP http://koganeishi-rikujo.www2.jp)へ

官公署 だより

- 2019耐震キャンペーン 時所内耐震フォーラム＝10月25日(金)午後1時から、都庁議会議事堂。建物の耐震改修工法等の展示会＝9月28日(土)～30日(月)午前10時から、新宿駅西口広場 申ホームページを参照のうえ同キャンペーン事務局(☎

- 03-6261-3621) HP http://www.tai shin.metro.tokyo.jp/)へ
- 自殺防止！東京キャンペーン・9月は東京都の自殺対策強化月間です 特別相談＝東京都自殺相談ダイヤル(☎0570-087-478＝9月21日～25日24時間受け付け)、自死遺族のための電話相談(☎03-3261-4350＝9月14日～16日午前11時～午後7時)

event

催し

学び・くらし

初級音読講習会

時10月31日、11月7日、14日、21日、12月5日いずれも木曜日午前10時～正午(全5回)

所前原町定集会施設内視覚障がい者向けの音読サービスに協力していただける方を養成するための基礎講習会講師部員(定)20人(申込順)他保育あり(要事前申込)申9月4日から、電話または直接、図書館本館(☎042-383-1113)へ

新しい農ライフ

―都市農業のすすめ―

時10月13日(日)午前10時～正午所公民館貫井北分館講小野淳さん(NPO法人くたたち農園の会理事長)定20人(申込順)対中学生39歳くらいまでの方申9月2日から、電話、Eメールまたは公民館貫井北分館窓口(☎042-383-3401 ☒k020415@p204.plala.or.jp)へ

成人学校

子育て世代対象講座

「可愛くて美味♡♡」子どもがよる♡♡パンダの飾り巻き寿司レッスン」

時9月25日(水)午前10時～午後0時30分所公民館東分館講ほりかおろさん(飾り巻き

寿司認定講師)対市内在住・在勤・在学の保護者の方定15人(申込順)¥千円(材料代)他保育あり(2歳以上)10人。要事前申込)申9月2日から、電話または公民館東分館窓口(☎042-384-4442)へ

市民講座

ゼロから学ぶSDGs

(持続可能な開発目標)地球を守るための17の共通目標を考える

時9月24日、10月8日、29日、11月12日いずれも火曜日午前10時～正午(全4回)所公民館東分館講関正雄さん(明治大学特任教授)対市内在住・在勤・在学の方定40人(申込順)申9月2日から、電話または公民館東分館窓口(☎042-384-4422)へ

多摩地域とスタジオジブリ

―映像の中でみる多摩地域―

時9月28日、10月12日いずれも土曜日午前10時～正午所公民館緑分館講伊藤望さん(三鷹の森ジブリ美術館学芸員)定30人(多数抽選)対市内在住・在勤・在学の方他保育あり(2歳以上の未就学児)5人。要事前申込)申9月15日(必着)までに、往復はがきに住所・氏名・年齢・性別・電話番号・保育を希望するお子さんの名前と年齢を明記し、公民館緑分館「市民講座」係(〒184-0003緑町3-3-23 ☎042-387-7301)へ

江戸名所図会

の挿絵の湧水を巡る

時10月2日～16日の毎週水曜

日午後2時～4時(全3回)所公民館本館ほか内講義と国立・立川地域の現地見学講古田悦造さん(東京学芸大学名誉教授)対市内在住・在勤・在学で2時間程度歩ける方定20人(申込順)¥交通費実費負担あり申9月2日から、電話または公民館本館窓口(☎042-383-1184)へ

苗木・苗木の無料配布

時10月5日(土)午前9時～正午所JA東京むさし小金井ファーマーズマーケット苗木の種類・本数レモン50本、グレビリア50本、ユズ25本、西洋シモツケ50本、カシワバアジサイ25本、ブルーベリー150本、キンカン25本、千両25本(いずれも1世帯1本。多数抽選)申9月15日(消印有効)までに、往復はがき(1世帯1通)に住所・氏名・電話番号・希望する苗木の種類(第3希望まで)を明記し、JA東京むさし小金井ファーマーズマーケットへ問同マーケット(〒184-0012中町4-16-22 ☎042-385-3281)、農業委員会事務局(☎042-387-9882)へ

ハローワーク立川 出張相談会&ミニ就職面接会 in 小金井

時9月12日(木)午後1時～4時所商工会館申▽出張相談会▽当日直接会場へ▽ミニ就職面接会電話でハローワーク立川へ問経済産業振興係(☎042-387-9831)、ハローワーク立川(☎042-525-8607)へ

東日本大震災復興応援バスツアー

時10月27日(日)午前6時30分市役所本庁舎集合午後8時30分ごろ同所解散所JA福島さくらいがっぺ、いわき

ら・ら・ミュウ、いわき市アソナイトセンター、ワンダーファームなど定30人(申込順)¥9千800円(入場料、昼食代等)申9月1日～10月11日に、電話で商工会(☎042-381-8765)へ

はげの森美術館×江戸文化体験事業

江戸写し絵

「大人のための初秋の怪談 播州皿屋敷」

江戸糸あやつり人形結城座に、糸あやつり人形の技とともに伝承されている江戸時代のアニメーション「江戸写し絵」の新作「播州皿屋敷」を休館中の美術館にて上演します。時10月5日(土)午後6時～7時(5時30分開場)所市立はげの森美術館対中学生以上の方定40人(申込順)¥千円申9月20日(必着)までに、氏名(ふりがな)・年齢(学年)・電話番号・返信先(住所またはEメールアドレス)を明記し、



小金井市史刊行記念講演会

新たな「小金井市史」を執筆・編集した専門家4人が、時代概要や読みどころ等をお話します。時11月2日(土)午前10時～11時30分所小金井 宮地楽器ホール小ホール講市史編さん委員会委員定150人(申込順)申9月1日から、往復はがきまたはEメールで住所・氏名(ふりがな)・年齢・電話番号を明記し、文化財センター「小金井市史刊行記念講演会係」(〒184-0003緑町3-2-37 ☒k020199@koganei-shi.jp)へ問生涯学習課文化財係(☎042-387-9879)

視覚に障がいのある方にCDとデージーCDをお届けしています

声の広報 声の議会だより

市では、視覚に障がいのある方を対象に、CDとデージーCDに市報こがねいの内容を収録した「声の広報」と市議会だよりの内容を収録した「声の議会だより」をお届けしています。

ご家族やお知り合いに視覚に障がいのある方がいましたら、ご利用をお勧めください。ご希望の方は、電話等でお申し込みください。

対原則として身体障害者手帳1～6級の視覚障がいのある方※視覚に障がいのある方以外で利用を希望の方は、お問い合わせください

【デージーCDとは】

専用の再生機を使用することで、聴きたい箇所を素早く探すことができるなど非常に便利です。また、パソコンで再生をすることもできます。

【デージーCD専用再生機の貸出・購入費助成】

2か月間の貸し出しが可能です。詳しくは図書館本館(☎042-383-1138)へお問い合わせください。

また、重度視覚障がいのある方が購入を希望する場合は、日常生活用具

費助成制度を利用できる場合があります。必ず購入前に自立生活支援課(☎042-387-9841)へご相談ください。

【市ホームページからもお聴きいただけます】

平成27年4月15日号以降の市報、平成29年第3回定例会(第258号)以降の市議会だよりは、市ホームページから聴くこともできます。(MP3ファイルで収録)

それ以前の号をご希望の場合は、各問合先へお問い合わせください。

【対面朗読の会】

声の広報・声の議会だよりの収録は、ボランティアグループ「対面朗読の会」にご協力いただいています。同会では、随時ボランティアを募集しています。詳しくは同会会長・伊藤さん(☎090-6449-8631)へお問い合わせください。

申問声の広報=広報秘書課広報係(市役所本庁舎2階☎042-387-9803)、声の議会だより=議会事務局(同4階☎042-387-9947)へ

スポーツ

体育の日
スポーツイベント

市テニスコート場 を無料開放

市テニスコート場7面を2時間1枠として無料開放します。

時10月14日(祝)午前9時～11時、11時～午後1時、1時～3時、3時～5時
市内在住・在勤・在学の方
申9月9日(必着)までに、往復はがき(1人1通)に住所・氏

名・電話番号・希望時間帯を

明記し、生涯学習課スポーツ振興係「体育の日の市テニスコート無料開放係」(〒184-8504住所不要 ☎042-386-2462)へ

第16回「市民体力測定」

体力・筋力をチェックしてみませんか。健康相談も行います。

時10月5日(土)午後1時～4時
所総合体育館対市内在在・在勤の40歳以上の方
定40人(多数抽選) ¥100円



小金井野球クラブが春季東日本中学生軟式野球大会で準優勝し、国際大会に出場

小金井野球クラブは5月3日～5日に行われた第35回春季東日本中学生軟式野球大会にて準優勝し、7月8日に市長を表敬訪問しました。

また、この成績により、8月5日～10日に中国江蘇省で行われた環太平洋中学生軟式野球大会(国際大会)に日本代表チームとして出場し、3位という成績を取めました。



写真ニュース

(保険・資料代) 申9月13日(必着)までに、はがき(1通で複数人応募可)に「体力測定申込」・住所・氏名(ふりがな)・年齢・電話番号を明記し、生涯学習課スポーツ振興係「体力測定係」(〒184-8504住所不要 ☎042-386-12462)へ

総合学院 テクノスカレッジ体育館 11月の開放日

時11月16日(土)、17日(日)
所総合学院テクノスカレッジ

スポーツ団体のご案内

市内には、ごなたでもスポーツを楽しむ、健康増進に取り組める環境があります。

については、皆さんの生涯学習としてのスポーツへの取り組みをお手伝いする活動をしている団体を紹介いたします。

各団体が実施する事業のうち、市が関係するものは、原則、市報でお知らせします。その他の事業や詳細については、お問い合わせください。各団体ホームページをご確認ください。

生涯学習課スポーツ振興係(☎042-386-2462)

「体育協会」

体育協会は、市民体育祭やシニアスポーツフェスティバルなど市のスポーツイベントを受託運営している

体育館(前原町5-1-29)

対構成員の半数以上が市内在住・在勤・在学の方で構成された10人以上(代表者は市内在住・在勤・在学の成人に限る)の団体※要事前登録 ¥全

面 ¥6千600円、片面 ¥3千300円 ※▽1枠3時間の料金▽ひと月当たり3枠まで利用が可能他利用方法等詳細は市ホームページをご覧ください 申9月2日午後1時から(申込順) 生涯学習課スポーツ振興係(☎042-386-2462)

ほか、36の加盟団体がさまざまな大会や教室を開催しています。

団体体育協会(☎042-384-4001) <http://koganeisports.or.jp/>

「総合型地域スポーツクラブ 黄金井倶楽部」

黄金井倶楽部では、ヨガ、太極拳、スポーツ吹矢、脳トレエクササイズ、小学生陸上、幼児親子体操、フラ、ヒラティス、卓球など、スポーツが苦手な方でも無理なく楽しく身体を動かせる種目の教室を開催しています。ふだん運動になじみのない方もぜひ、心身のリフレッシュに挑戦し、触れ合いの場を広げてください。

NPPO法人黄金井倶楽部(☎042-406-2280) <http://koganei-club.com/>

「空手道大会」

時9月16日(祝)午前10時～午後5時
所総合体育館対市内在在・在勤・在学の小学生以上の方
競技部門小

第71回

市民体育祭

「市民健康づくりラジオ体操大会」

「ウオーキング大会」

時9月14日(土)午前10時～正午(受け付けは9時30分から)
所総合体育館内ラジオ体操第1・第2およびみんなの体操の指導員小坂愛さん(全国ラジオ体操連盟指導員) 対市内在住・在勤・在学の方
持室内用運動靴、タオル
申当日直接会場へ
問市ラジオ体操会連盟・須田(☎042-478-11375)

学生の部、中学生の部、一般男子の部、一般女子の部
競技方法形、組手試合(日本空手協会の規定による) 申9月1日～8日に、電話で市空手道連盟・矢口(☎042-221-3214750)へ

「ゲートボール大会」

時9月18日(水)午前8時30分から(雨天11月20日)
所上水公園運動施設グラウンド
対市内在住・在勤・在学の方
競技方法予選(リンク選で各チーム2試合)後、上位より決定するトーナメント
定60人(申込順) 申9月11日～17日に、電話で市ゲートボール協会・鶴沢(☎070-1502817452)へ

「ダンススポーツ大会」

時10月27日(日)午前9時～正午
所総合体育館対市内在住・在勤・在学の方および市ダンススポーツ連盟員
定40人(申込順) 持ダンスシューズ(ヒールチェックあり) 申9月1日～10月1日(必着)に、申込用紙総合体育館で配布)に必要事項を明記し、郵送またはファクスで市ダンススポーツ連盟事務局・小松(〒184-0013前原町2-10-17 ☎042-384-11911)へ

..... 広告掲載等のお問い合わせは、(株)ホープ (広告代理店) ☎092-716-1401へ

自然に還る **樹木葬**

パンフレット 差し上げます

【奥多摩霊園】東京都西多摩郡奥多摩町海沢183-3
【通話無料】0120-948-090
【使用料】624,000円
募集数 | 50区画 | 年間管理費不要

介護付有料老人ホーム

小金井パーク・ヴィラ

42年の経験で培ったサポート体制とまごころ

求・求・求
求・求・求
求・求・求
求・求・求

手厚い人員体制で介護・看護・食事・生活全般をサポートいたします。

全面的に介助が必要な方 ● 認知症の方 ● 胃ろう・バルーン・インスリン注射の方、ご相談下さい

〒184-0001 東京都小金井市関野町2-6-4 www.health-care.co.jp/koganeipv.html
0120-691-802 小金井パーク・ヴィラ

無料送迎バス停留所・出発時間

楽しいひとときを

9月16日(祝)

敬老会



入場整理券

▷入場の際はこの紙面をご持参ください
▷持参されない場合、住所等で市民であることを確認することがあります

時 9月16日(祝) 午後1時30分～3時45分(正午開場)
所 中央大学附属中学校・高等学校講堂
内▷式典(主催者あいさつ、来賓祝辞)▷小金井警察署・小金井消防署講話▷健康体操
■ **演芸**▷歌謡ショー=山本譲二▷津軽三味線演奏=澤田勝紀&勝紀会ガールズ
対 おおむね70歳以上の市内在住の方
定 1,500人(当日先着順)
※保安上の理由で定員を超えての入

場は不可
他▷無料送迎バス(右表)を運行しますので、ぜひ、ご利用ください。このほか、会場までの交通は、JR武蔵小金井駅北口(6番)より、中大循環バスに乗り、「中大附属高校」下車です▷余興やお祝い品の贈呈もあります
■ **運営** シルバー人材センター
問 介護福祉課高齢福祉係(☎042-387-9843)、シルバー人材センター(☎042-383-6141)



山本譲二



澤田勝紀&勝紀会ガールズ

中央線より北側の地域		中央線より南側の地域		
マイクロバス	1号車	保健センター 12:25 四小入口交差点北側角 12:30 シルバー人材センター(建物前) 12:35 本町小学校正門 12:40	1号車	貫井住宅 11:50 貫井坂下交番 11:55 前原小学校 12:05
	2号車	小金井特別支援学校 12:25 本町小学校正門 12:35 本町住宅バス停 12:40	2号車	東中学校 11:50 中町2丁目児童遊園前 11:55 ヤマボウシ公園 12:00 JA東京むさし支店 12:05
	3号車	ヘルスケアマンション前 12:40 本町住宅バス停 12:55	3号車	前原小学校 11:50 貫井坂下交番 12:00 貫井住宅 12:05
	4号車	ヘルスケアマンション前 12:50 本町小学校正門 13:00 本町住宅バス停 13:05	4号車	貫井坂下交番 11:50 前原第5郵便局 12:00 ニューつくば 12:05 野川・丸山橋南側 12:10 商工会館 12:15
	5号車	グリーンタウン小金井 12:40 公民館本館前 12:45 本町住宅バス停 12:50	5号車	第一小学校正門 11:50 栗山公園交差点 11:55 中町2丁目児童遊園前 12:00 ヤマボウシ公園 12:05 JA東京むさし支店 12:10
	6号車	グリーンタウン小金井 12:40 障害者福祉センター 12:50 本町住宅バス停 12:55	6号車	前原第5郵便局 11:50 ニューつくば 12:00 野川・丸山橋南側 12:05 商工会館 12:10
	7号車	公民館本館前 12:40 本町住宅バス停 12:45	7号車	東小学校 11:50 栗山公園交差点 11:55 中町2丁目児童遊園前 12:00 ヤマボウシ公園 12:05 JA東京むさし支店 12:10 商工会館 12:15
	8号車	公民館本館前 12:45 本町住宅バス停 12:55	8号車	貫井住宅 11:50 貫井坂下交番 11:55 前原小学校 12:05
	9号車	婦人会館 12:35 小金井北高(道路南側) 12:40	9号車	野川・丸山橋南側 11:50 商工会館 12:00
	10号車	婦人会館 12:40 小金井北高(道路南側) 12:45 公民館本館前 12:50	10号車	東小学校 11:50 栗山公園前(南向側) 11:55 第一小学校(向側) 12:00 JA東京むさし支店 12:05
	11号車	婦人会館 12:45 小金井北高(道路南側) 12:50 公民館本館前 12:55 本町住宅バス停 13:00	11号車	東小学校 11:50 栗山公園交差点 11:55 中町2丁目児童遊園前 12:00 ヤマボウシ公園 12:05 JA東京むさし支店 12:10
大型バス	A号車	関野橋南側 12:40 法政大学 12:45 小金井北高(道路南側) 12:50 公民館本館前 12:55 本町住宅バス停 13:00	12号車	中町2丁目児童遊園前 12:10 ヤマボウシ公園 12:15 JA東京むさし支店 12:20
	B号車	お食事処「福寿」前 12:40 小金井北高(道路南側) 12:50 公民館本館前 13:00 本町住宅バス停 13:05	A号車	田中屋酒店(東町) 11:55 栗山公園東側入口(東大通り沿い) 12:00 JA東京むさし支店 12:05 商工会館 12:10
			B号車	坂下サンドラッグ北側歩道 11:50 ニューつくば 12:00 野川・丸山橋南側 12:05 商工会館 12:10

※マイクロバス=27人乗り、大型バス=60人乗り
※送迎バスは車椅子でのご乗車は出来ません

東京都・子供の健康相談室	受付時間▷平日=午後6時～翌朝8時▷休日(土曜・日曜・祝日)=午前8時～翌朝8時☎#8000=プッシュ回線の固定電話、携帯電話☎03-5285-8898	24時間テレホンサービス	▷東京消防庁救急相談センター☎#7119=プッシュ回線の固定電話、携帯電話☎042-521-2323	▷東京都保健医療情報センター・医療機関案内ひまわり☎03-5272-0303 聴覚障害者向け専用FAX03-5285-8080	小児救急(365日24時間)	▷武蔵野赤十字病院 武蔵野市境南町1-26-1 ☎0422-32-3111
---------------------	--	---------------------	--	--	-----------------------	---

休日診療

受付時間：午前9時～正午、午後1時～5時
準夜→午後5時30分～9時
※ 電話で確認のうえ、受診してください。

●印は病医院所在地
○内は診療科目

この休日診療は、小金井市医師会、小金井市歯科医師会、小金井市薬剤師会の協力で行っています。

《準夜》診療は、午後6時から

9月1日(日)	久滋医院 本町4-5-7 ☎042-383-2078	宮本内科医院 中町3-7-4 ☎042-381-2219	東小金井クリニック 梶野町2-1-2 ☎0422-56-8630	千賀皮膚科クリニック 本町1-18-10 ☎042-380-5611	大見医院 梶野町5-5-6 ☎042-385-2272	いこま歯科医院北口診療所 本町5-12-14 ☎042-384-4114	アトム薬局 緑町1-6-53うさぎビル1F ☎042-388-5400
9月8日(日)	小金井あおばクリニック 本町5-15-8 ☎042-383-7149	東小金井駅前こどもクリニック 梶野町5-3-25-209 ☎042-387-1030	小松外科胃腸科 本町2-20-20 ☎042-381-3346	嶋田眼科医院 東町4-16-30 ☎042-385-1156	東小金井さくらクリニック 東町4-37-26 ☎042-382-3888	北村歯科医院 桜町1-9-28 ☎042-381-3459	サエラ薬局武蔵小金井店 梶野5-15-85マンション1階-A ☎042-316-1840
						にじいろ薬局 梶野町5-9-9クレール1F ☎042-316-3795	柴崎薬局 本町5-38-32-102 ☎042-381-2655