



1.11.1 現在

世帯数 61,100 (44増) 男 60,343 (8減)

人口 122,327 (57増) 女 61,984 (65増)

※ 世帯数および人口は、住民基本台帳によるものであり、外国人住民の方を含みます。()内は前月比

ホームページ <https://www.city.koganei.lg.jp/>

モバイル(携帯電話)版 <http://www.city.koganei.lg.jp/m/index.html>

市制施行50周年を記念し、本市の名誉市民である宮崎駿氏(スタジオジブリ)に描いていただいた市のイメージキャラクターです。

第71回

人権週間

12月4日(水)～10日(火)

みんなで築こう 人権の世紀
考えよう 相手の気持ち
未来へつなげよう 違いを認め合う心

人権週間は、世界人権宣言が国際連合で採択されたことを記念して制定されたものです。市では、人権週間にちなみ、人権に関する意識を向上させることを目的に、さまざまな行事や催しを実施します。

問 広報秘書課広聴係(市役所第二庁舎1階 ☎042-387-9818)

【人権・身の上特設相談会】

嫌がらせや誹謗、中傷などでお困りの方は、お気軽にご相談ください(1人1時間程度)。個人の秘密は厳守します。

時 12月9日(月) 午前9時30分～11時30分

所 市役所第二庁舎1階市民相談室

定 2人(申込順)

■相談担当者 人権擁護委員

申 11月18日～12月6日に、電話または直接、広報秘書課広聴係へ

【著名人の「人権メッセージ」パネル展】

著名人が書いた人権にかかわる短いメッセージ

をパネル化し、展示します。

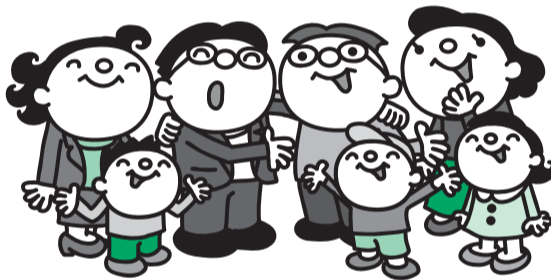
時 11月26日(火)～12月10日(火)

所 市役所第二庁舎1階正面玄関

【人権の花運動】

人権の花運動は、子どもたちが植物を育てることによって、豊かな人権感覚を育むとともに、相手に対する優しさや思いやりの心を養うことを目的に、毎年実施しています。

今年は、第二小学校と第三小学校の子どもたちにお申し込みました。4月下旬から種や球根を大切に植え、世話をしてもらい、見事な花が咲きました。



第2回人権講座

ひとりじゃないよ 院内学級の子どもたちが 教えてくれた大切なこと

時 12月15日(日) 午後2時～3時30分

所 市民会館・萌え木ホール(商工会館3階)

講 副島賢和さん(昭和大学大学院准教授)

定 90人(申込順)

他 > 保育あり(6人。要事前申込) > 手話通

訳あり > 車いすでの入場可 > 当日空きがある場合は、当日参加も受け付けます

申 11月18日～12月13日に、電話または直接、広報秘書課広聴係へ



ごみ・資源物は、必ず収集日の朝8時30分までに出してください

新可燃ごみ処理施設(日野市)への搬入を12月19日(木・予定)から開始します

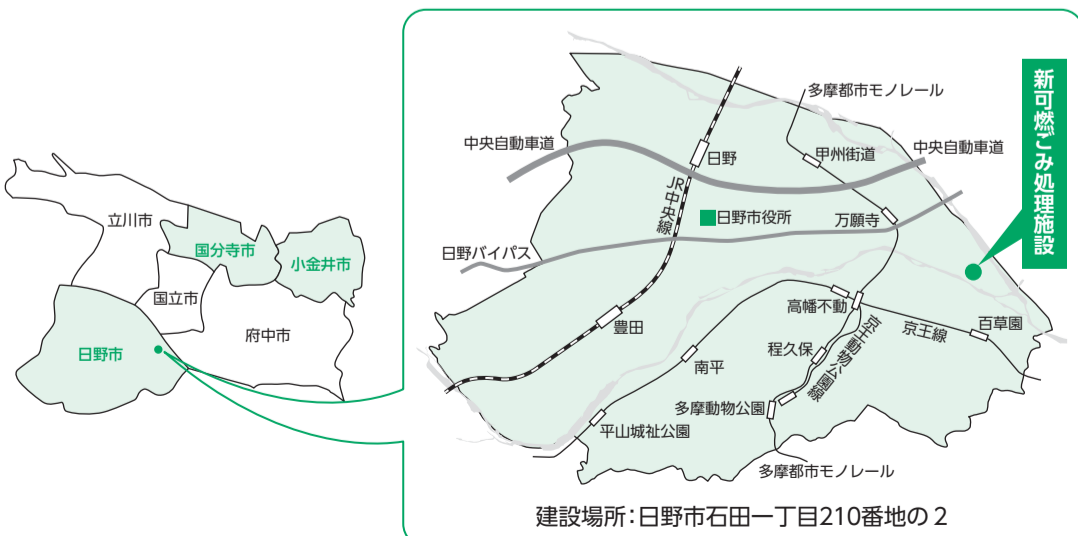
3市(日野市・国分寺市・小金井市)の可燃ごみを共同処理するために設立した浅川清流環境組合では、令和2年4月の新可燃ごみ処理施設本格稼働をめざし、現在、事業を進めています。

このたび、12月19日(木・予定)から、新施設の試運転のため、市内から排出される燃やすごみを日野市内に建設中の新可燃ごみ処理施設へ搬入します。搬入開始に伴い、燃やすごみの収集時間に変更となる場合がありますので、ごみ・資源物は、必ず朝8時30分までに出していただくようお願いしま

す。なお、収集曜日、分別区分等に変更はありません。

新可燃ごみ処理施設周辺にお住まいの皆様をはじめとした日野市民の皆様および関係者の皆様のご負担を少しでも軽減するため、さらなるごみの減量と資源化の推進に向けて、より一層の分別の徹底に取り組んでいただきますよう、ご理解・ご協力をお願いします。

問 ごみ対策課清掃係(☎042-387-9835)



新可燃ごみ処理施設(イメージ図) 提供=浅川清流環境組合

information お知らせ

児童保育所運営業務委託事業者が決定

公募型プロポーザル方式により事業者の選定を行い、次の事業者に決定しました。

事業者名▽あかね児童保育所・みどりの児童保育所 社会福祉法人雲柱社▽まえばら児童保育所 社会福祉法人わらしこの会

児童青少年課児童保育係 ☎042-387-9847

差押動産のインターネット公表

市税の滞納処分で差し押さえた動産(物品)をインターネットで公表します。詳細は、市ホームページをご覧ください。

入札期間 11月26日(火)午後1時～28日(木)午後11時 問納税課納税係 ☎042-387-9823

都市計画案の縦覧および意見書の受け付け

住民および利害関係のある方は、縦覧期間中に意見書を受け付けます。

対象都市計画案 生産緑地地区

縦覧・意見書受付期間 11月15日(金)～29日(金)

意見書受付住所・氏名・意見を明記し、郵送(必着)、ファクス、Eメールまたは直接、都市計画課へ

縦覧場所 都市計画課 都市

夜間納税窓口を開設

12月2日(月)～4日(水)いつでも午後8時まで

納税課(市役所第二庁舎3階) ※東側職員通用口から入り、エレベーターをご利用ください



固定資産税・都市計画税、市・都民税、軽自動車税、法人市民税、国民健康保険税

※事情により一度に納めることが困難な方は、ご相談ください

問納税課納税係 ☎042-387-9823

雨水貯留施設の利用費の一部を補助

雨水の積極的な有効利用と節水活動を目的に、雨水貯留施設(雨水タンク等)の設置費用の一部を補助します。日々の散水やいざというときの生活用水として設置してみませんか。

なお、一度の申請で2基まで申請できますが、その後、3年間は再申請できません。補助金を利用する方は、購入前にご相談ください。市内で所有または使用する建築物に設置する方▽市税等

計画係 ☎042-85504住所不要・市役所第二庁舎5階 ☎042-387-9859 FAX 042-387-2616 ☒0560199@koga-nei-shi.jp

飼い主のいない猫対策 ボランティア募集セミナー

市の飼い主のいない猫対策に賛同し、協働して活動していただけるボランティアの方を募集しています。

時11月30日(土)午前10時～正午 市役所第二庁舎8階801会議室 定20人(当日先着順) 問環境政策課環境係 ☎042-387-9817



問環境政策課環境係 ☎042-387-9817

小口事業資金融資 あっせん制度年内の申し込みは早めに

市では、地元商工業の活性化支援のために、商工業者(法人・個人)が必要とする事業資金を有利な条件で利用できるよう、市内金融機関へ融資のあっせんを行っています。

融資が決定された場合には、利息の一部を市が負担し、保証機関への保証料(当該融資相当分)の最大2分の1を補助します。申し込みは、随時、受け付けていますが、年末は保証機関への申し込みが集中するため、お早めにお問い合わせください。 問経済課産業振興係 ☎042-387-9831

行財政改革市民会議からの提言

第9期行財政改革市民会議は、令和元年10月23日に市長に提言を行いました。提言内容は、これまでの市の行財政改革の経過および地方自治体を取り巻く状況を踏まえ、行財政改革プラン2025(仮称)の策定に向け、新・「小金井市を『健康』にする処方箋」として、▶メニュー型からプログラム型行財政改革へ▶重要取組の明確化とPDC A強化▶公民連携アウトソーシングの推進▶成果と課題の更なる「見える化」▶人財の育成と全庁的な推進体制の5つの観点を示すものとなっています。 市では、提言を真摯に受け止め、

行財政改革のさらなる推進に取り組めます。 提言は企画政策課(市役所本庁舎2階)、情報公開コーナー(市役所第二庁舎6階)、図書館本館でご覧いただけるほか、市ホームページでも公開しています。

問企画政策課企画政策係 ☎042-387-9826



ごみ減量大作戦!! (225)

日ごろから、ごみの減量と資源化にご協力いただきまして、ありがとうございます。秋も深まり、落ち葉や剪定枝の排出が増える時期になりました。市では、家庭で剪定した枝木・雑草類・落ち葉を、隔週で回収しています。

回収した枝木等は、チップ化し、堆肥等に資源化するほか、バイオマス発電燃料としても使用されています。燃やすごみの減量と資源化の推進のため、引き続き、ご理解・ご協力をお願いします。

■出し方▶枝木は長さ1m以内で、1本の太さ15cm以内の枝をひもでくくり、直径30cm以内の束にする(針金ではなくくらないでください) ▶落ち葉、雑草、生け垣などを剪定した葉っぱは、45ℓ以内の透明または半透明の袋に入れる(できるだけまとめてください) ▶出す量に制限はありません。車両に積みきれない場合は、1回で回収しきれないことがあります。同日中に回収します

【9月分のごみ排出量報告】 9月分のごみ1人1日当たり排出量は、253.4gとなり、目標値(269.0g)を15.6g下回りました。

問ごみ対策課減量推進係 ☎042-387-9835

燃やすごみ (市内全域)	9月	目標値	差引
		253.4	269.0

やった減量成功

(参考)燃やすごみ 前月・前年度同月の排出量	元年度 8月	30年度 9月
		255.6

燃やさないごみ (市内全域)	9月	目標値	差引
		29.5	32.5

やった減量成功

(参考)燃やさないごみ 前月・前年度同月の排出量	元年度 8月	30年度 9月
		29.1

国民健康保険・後期高齢者医療保険 人間ドック等の費用を一部補助 30歳以上75歳未満の国民健康保険被保険者の方および後期高齢者医療保険被保険者の方の人間ドック等の受診費用を、一部補助しています。

補助金額▽人間ドック(日帰りのみ) 11万6千円▽脳ドック 2万円▽簡易脳ドック 1万円 利用方法下表の検査機関に予約後、受診日の3日前までに国民健康保険証または後期高齢者医療被保険者証、印鑑を持参し、申請してください。 ※予約時に、小金井市で国民健康保険または後期高齢者医療保険に加入していることを申し出て、受診費用の確認をいただくこと。 他▽同一年度内に、人間ドックの補助と市が実施する健康診査(特定健康診査または後期高齢者医療健康診査)の両方を受けることはできません。▽人間ドックの健診結果は、市が実施する健康診査の結果として使用します▽国民健康保険税または後期高齢者医療保険料の滞納者は利用制限があります

病院名	区分	検査費用	電話番号
公立昭和病院 (小平市花小金井8-1-1)	人間ドック	50,600円	042-461-0052
	脳ドック	82,500円	
桜町病院 (桜町1-2-20)	人間ドック	40,740円	042-383-4111
	人間ドック	49,500円	
武蔵野赤十字病院 (武蔵野市境南町1-26-1)	人間ドック	88,000円	0422-32-3111
	脳ドック	47,300円	
	簡易脳ドック	47,300円	
小金井太陽病院 (本町1-9-17)	人間ドック	38,100円	042-383-5511
武蔵小金井クリニック (本町5-19-33)	人間ドック	44,000円	042-384-0080
小金井つるかめクリニック (本町6-14-28アークウェルモール3階)	人間ドック	44,000円	042-386-3757
東小金井さくらクリニック (東町4-37-26)	人間ドック	41,800円	042-382-3888

◆◆各種審議会等の開催日程◆◆ ※保育あり（要事前申込）

名称	とき	ところ	内容	問合せ先
児童館運営審議会（※）	11月28日（木） 9：30～	緑児児童館	児童館事業について ほか	児童青少年課児童青少年係 （☎042-387-9847）
東小金井駅北口まちづくり協議会	11月28日（木） 10：00～	区画整理課事務所 2階	公共施設の植栽等について	区画整理課区画整理係 （☎042-388-0771）
いじめ防止条例検討委員会	12月2日（月） 15：00～	市民会館・萌え木ホール（商工会館3階）A会議室	いじめ防止条例の策定について	指導室指導係 （☎042-387-9877）
地域公共交通会議	12月3日（火） 14：00～	商工会館2階大会議室	CoCoバス再編事業（地域懇談会、アンケート調査結果等）について ほか	交通対策課交通対策係 （☎042-387-9850）
食育推進会議	12月13日（金） 14：00～	保健センター1階大会議室	食育推進計画について ほか	健康課健康係 （☎042-321-1240）

第52回 小金井お月見のつどいを開催

10月5日（土）、6日（日）に第52回小金井お月見のつどいが開催されました。丸太切り体験、工作・似顔絵コーナー、天体観測、小さなアニメーション、野点などを多くの方が楽しみました。

また、祭壇前の募金箱には7,120円が寄せられ、社会福祉協議会へ寄附しました。ご協力いただき、ありがとうございました。



写真ニュース

犬を飼っている方へ

犬を飼っている方には、犬の登録と毎年1回（4～6月）の狂犬病予防注射が義務付けられています。

今年度の注射が済んでいない犬の飼い主の方へ通知を送付しますので、ご確認ください。

また、犬が死亡したときは「飼い犬の死亡届」、住所や所有者が変わったときは「飼い犬の登録事項変更届」を忘れずに提出してください。

▽登録の鑑札 3千円（再交付 1千600円）
▽狂犬病予防注射済票 550円（再交付 340円）

子ども川柳

市報令和2年1月1日号 子ども・青少年特集 テーマ **小金井** を募集します

小金井の好きなところ、小金井への思い、小金井らしさ、小金井で体験したことなどを、川柳（五・七・五の17音で詠まれる定型詩）にして応募してください。

投稿していただいた川柳は市報令和2年1月1日号に掲載します。ただし、紙面の都合上すべての作品を掲載することが困難な場合は、抽選とさせていただきます。

また、川柳が掲載された方には記念品を差し上げます。（抽選により掲載になった方を含む）

多くの皆さんからの投稿をお待ちしています。
市内在住・在勤・在学の18歳以下の方

健康課健康係（保健センター内 ☎042-321-1240）または市民課市民係（市役所第二庁舎1階 ☎042-387-9833）

善意の輪

社会福祉協議会取扱分 ◎9月分

▽3万5千700円 東京土建小金井国分寺支部
▽1万9千920円 ちよこっと募金箱

◆子育て支援のために
▽320円 匿名

福祉のひろば

まなぶ・語る・つながる家族の会
介護方法について

在宅介護のプロであるホームヘルパーと一緒に、基本の介護方法や心構えを学びませんか。

介護が必要な方がいて、会への参加が難しい方はご相談ください。

時12月14日（土）午後1時～3時
所 小金井ひがし地域包括支援センター 榎本光宏さん（介護福祉士）ほか定15人（申込順・介護者優先）
申11月15日から、電話で同センター（☎042-388-6514）へ

介護予防相談会
認知症と難聴
時12月6日（金）午後2時～

3時所 聖ヨハネ会本館戸塚ホール（桜町1-3-22）
対65歳以上の方で、要支援・要介護の認定を受けていない方
対象地域 梶野町、関野町、緑町、本町2・3丁目、桜町1・3丁目
定25人（申込順）
申11月15日から、電話で小金井きた地域包括支援センター（☎042-388-2440）へ

歳末たすけあい運動にご協力を

今年も全国一斉に12月1日から歳末たすけあい運動が始まります。

この運動は、市内の町会・自治会、民生・児童委員協議会を中心として行われます。

昨年は皆様のご協力により、募金額は約54万円に達しました。募金は見舞品・祝金として20世帯にお渡ししたほか、ひとりぐらし高齢者交流会などの住民参加事業に活用させていただきました。

誰もが暮らしやすい福祉のまちづくりを進めるために、皆様のご協力をお願いします。

目録額620万円
期間12月2日（月）～27日（金）
募金方法 市内各地域の地区委員が各家庭に呼びかけるほか、社会福祉協議会で受け付けます
使途 在宅要介護者世帯見舞品、在宅障害者成人祝品および地域福祉活動費として幅広く活用させていただきます
社会福祉協議会（☎042-388-0294）

市難病者福祉手当を支給
11月期分（8～11月該当分）
振込日11月29日（金）

振込日以降、通帳でお確かめください。金融機関によっては2・3日遅れる場合があります。

次のような場合は、ご連絡ください。
▽振込日以降、7日を過ぎて振り込まれない場合
▽氏名または住所、口座を変更した場合
▽疾病状況が変化した場合
▽手当を辞退する場合
自治自立生活支援課 障害福祉係（☎042-387-9842）

社会を明るくする運動の標語が決定

社会を明るくする運動は、すべての国民が力を合わせ、犯罪のない明るい社会を築くための全国的な運動です。

社会を明るくする運動小金井市推進委員会では、運動の一環として、少年の非行防止、健全育成にふさわしい標語を市内在住・在勤・在学の方を対象に募集したところ、89点の応募がありました。

選考の結果、入選1点、佳作2点を決定したので紹介します。なお、入選作品は、令和2年度の第70回社会を明るくする運動の啓発用品に印刷し、配布します。

【入選】
地域の輪 つないで守る その笑顔
（穂山友美さん・本町）

【佳作】
ありがとう 言った数だけ 笑顔の輪
（福井高雄さん・前原町）
あいさつは 心がけよう 地域の和
（飯田勝巳さん・前原町）
問 地域福祉課 地域福祉係（☎042-387-9915）

12月3日(火)
～9日(月)は

障害者週間



「ともに生きるやさしいまち」をテーマに行われる障害者週間では、障がいや障がいのある方に関する市民の関心と理解を深めるとともに、障がいのある方の社会参加を促進するため、各種行事を実施します。

■障害者週間実行委員会 (自立生活支援課 障害福祉係内 ☎042-387-9848 <http://koganeicity-disabilityweek.com/>)

芸術展

絵画ポスター掲示

障がいのある方が描いた絵を貼り出します。ぜひ、ご覧ください。

■掲示期間 11月25日(月)～12月9日(月)

※場所により掲示期間が異なります

■掲示場所 市役所第二庁舎入口、イトーヨーカドー武蔵小金井店ほか

絵画・作品展

障がいのある方が描いた絵画などの作品を展示します。

■展示期間 12月6日(金)午後1時～5時、7日(土)午前10時～午後4時

■展示場所 小金井 宮地楽器ホール市民ギャラリー

スペシャルイベント

時 12月7日(土) 午前10時～午後4時

所 小金井 宮地楽器ホール小ホール

定 各100人(当日先着順)

他 手話通訳・保育あり

※保育は11月25日までに要事前申込

DET (障害平等研修) 「障がい」ってなんだろう？

だれもが安心して暮らせる小金井を考えます。

時 午前10時～午後0時30分

講 障害平等研修ファシリテーター

■主催 市地域自立支援協議会

ふれあいイベント パラリンピック正式種目 ボッチャって知ってる？ ボッチャを体験しよう

杏林大学的一场友実准教授 (一般社団法人日本ボッチャ協会医科学情報サポート部長)をお招きし、ボッチャ体験などを行います。

時 午後2時～4時



障がい福祉施設で製作された商品を販売

市内の障がい福祉施設で製作された焼き菓子・パン・趣向品などを市役所第二庁舎で販売します。

なお、販売で得られた収益は、施設で働く障がいのある方の工賃や、自立支援に役立てられます。ぜひ、ご利用ください。

時 12月2日(月)～6日(金) 午前9時～午後3時

所 市役所第二庁舎入口



12月の相談日

お気軽にご相談ください

相談名	とき	ところ・問合先	相談名	とき	ところ・問合先
市民相談	月曜～金曜日 (市役所執務時間内)	広報秘書課広聴係(市役所第二庁舎1階 ☎042-387-9818)	高齢者介護相談	月曜～土曜日 午前9時～午後5時30分	▷小金井きた地域包括支援センター (桜町1-9-5 ☎042-388-2440)
外国人相談 (English)	随時 (Irregular)	▷ところ=市民相談室 ▷予約が必要です	高齢者向け住宅改修相談	火曜日=小金井ひがし地域包括支援センター 第2木曜日=小金井みなみ地域包括支援センター 第4木曜日=小金井きた地域包括支援センター いずれも午後1時15分～5時15分 ※電話で各地域包括支援センターへ予約してください	▷小金井みなみ地域包括支援センター (前原町5-3-24 ☎042-388-8400) ▷小金井ひがし地域包括支援センター (中町2-15-25 ☎042-386-6514) ▷小金井にし地域包括支援センター (貫井北町2-5-5 ☎042-386-7373)
法律相談	12月3・5・10・12・17・19・24・26日	▷法律相談、交通事故相談は、11月18日から、直接または電話で受け付け 法律相談は各日とも6人	木造住宅耐震相談	第2木曜日 午後1時30分～4時30分	まちづくり推進課住宅係 (市役所第二庁舎5階 ☎042-387-9861) へ1週間前までに予約してください
税務相談	12月11・25日	いづれも午後1時30分から	シルバー人材センター入会相談	第1・第2木曜日(祝日を除く) 午前10時～正午 (午前10時までに来所の方)	シルバー人材センター (貫井北町1-8-21 ☎042-383-6141)
人権・身の上相談	12月16日		福祉サービス苦情・相談	水曜日 午後1時～5時	福祉オンブズマン事務局 (市役所第二庁舎8階802会議室 ☎FAX=042-383-1225) へ予約してください
建築・登記・表示登記相談	12月4日		創業相談店舗・事務所物件探し相談	月曜～金曜日 午前10時～午後6時	▷ところ=東小金井事業創造センター (梶野町1-2-36) ▷同センターホームページ (http://ko-to.info/) 申込フォームまたは電話(☎0422-31-2040)で予約してください
行政相談	12月19日		生活困窮者自立相談	月曜～金曜日 午前8時30分～午後5時	自立相談サポートセンター (本町5-36-17 ☎042-386-0295)
相続等暮らしの書類作成相談	12月18日	労働相談情報センター国分寺事務所(国分寺市南町3-22-10 ☎042-321-6110)	ひきこもり相談	第4火曜日 午前10時30分～午後1時	▷自立相談サポートセンター (本町5-36-17 ☎042-386-0295) ▷予約制(1日2組まで)
交通事故相談	12月10日				
年金・労務・成年後見制度相談	12月3日				
女性総合相談(夫婦・家族・人間関係)	12月6・13・20・26日 午後1時30分～4時30分 ※保育あり(1歳以上の未就学児。要事前申込)	▷ところ=市民相談室 ▷企画政策課男女共同参画室(☎042-387-9853) へ予約してください			
ひとり親・女性相談	月曜～金曜日 (市役所執務時間内)	子育て支援課(市役所第二庁舎3階 ☎042-387-9836)			
教育相談	月曜～土曜日 午前9時～午後4時30分	教育相談所(本町6-5-3シャトー小金井別館3階 ☎042-384-2508)			
消費生活相談	月曜～金曜日 午前9時30分～午後4時 (正午～午後1時を除く)	経済課(市役所第二庁舎4階 ☎042-384-4999)			
労働相談	月曜～金曜日 午前9時～午後5時				



学習塾等
受講料貸付金
高校・大学等
受験料貸付金

東京都では、受験生チャレン
ンジ支援貸付事業として、中
学校3年生・高校3年生およ
びそれに準じるお子さんがい
る一定所得以下の世帯に、学
習塾等受講料および高校・大
学等受験料の貸し付けを行っ
ています。高校・大学等に入
学すると申請により貸付金の
返済が免除されます。

【学習塾等受講料貸付金】

中学校3年生・高校3年生
およびそれに準じる方 20万
円

【高校・大学等受験料貸付金】

高校受験 2万7千400円
(1回あたり上限2万3千
円・4回まで)、大学受験 8
万円

■申請期限令和2年2月7日

(金)他V貸し付けには一定
の要件を満たす必要があります
▼申し込みには数日かかる
ので、お早めにお申し込みく
ださい ■相談・受付窓口 社会
福祉協議会・自立相談サポー
トセンター内 (☎042-386-10
295) 関地域福祉課地域福
祉係 (☎042-387-9915)



ご存じですか？子どもの権利に関する条例

市では、子どもの権利に関する条例が制定
されてから、平成31年3月に10年を迎えまし
た。

この条例は、大人と同じように子どもが権
利の主体であるという国連で採択された「子
どもの権利条約」の理念に基づいて、子ども

の権利の保障を図り、すべての子どもが生き
生きと健やかに安心して暮らせるまち小金井
を作ることを目的としています。

みなさんもこの機会に、親として、地域の
大人として、身近にいる子どもの権利につい
て、考えてみましょう。詳しくは、市ホーム
ページ(下記QRコード)をご覧ください。



【条例10周年記念イベント】

時11月17日(日) 所小金井 宮地楽器ホール

イベント	会場	時間
パネル展示と絵本の読み聞かせ	市民ギャラリー	午前11時から
「じどうかんフェスティバル2019」ブース部門	マルチパーパススペース	午前11時15分から、午後1時30分から
「じどうかんフェスティバル2019」ステージ部門	小ホール	午後0時30分から、2時45分から
子どもたちの主張	小ホール	午後3時30分から
記念講演会	小ホール	午後6時から

※イベント開会時間中、出張プレーパークをJR武蔵小金井駅南口コミュニティ広場(フェスティバルコート)で行います

問児童青少年課児童青少年係(☎042-387-9847)

こども国際交流フットサル大会 KOGANEI friendship FUTSAL CUP2020

参加児童募集

時令和2年2月22日(土) 午前10時~午後4時ごろ

所第一小学校

関フットサル大会や交流ゲームを通じての国際交流

対小学校4・5年生(外国籍の方歓迎)

定40人(多数抽選)

■申込書配布コミュニティ文化課(市役所第二庁舎4階)、公民館各館、市ホームページ
申令和2年1月10日までに、申込書に必要事項を明記し、ファクス、Eメールまたは直接、

コミュニティ文化課文化推進係(☎042-387-9923FAX042-388-1323☒s030299@koga-nei-shi.jp)へ



ファミリー・サポート・センター

協力会員講習会

相互援助活動に必要な知識(子育て支援、子どもの発達・健康と安全など)について学びます。

時12月14日(土)、令和2年1月17日(金)、18日(土)、2月1日(土)、29日(土)、3月7日(土) 午前10時~午後3時

※このほかの日程で保育実習があります。出席できる回からの参加も可能です。所保健センター 対援助活動に関心のある20歳以上の方 ¥千400円(資料代) 申電話でファミリー・サポート・センター(☎042-320-1701) 日曜・祝日を除く午前9時~午後5時)へ

ご紹介します

ヘルプカード

【ヘルプカードとは】

「ちょっと手助けが必要な方」と「ちょっと手助けしたい方」を結びきっかけをつくるカードで、市内在住の障害者手帳をお持ちの方、難病者福祉手当を受給している方に配布しています。同カードには、適切な支援方法や、必要な配慮などの情報を記載できます。

■配布場所 自立生活支援課(市役所第二庁舎2階)、障害者就労支援センター(同1階)、公民館各館、図書館本館・各分室、障がいのある方の通所施設・関係機関

問自立生活支援課(☎042-387-9848FAX042-384-2524)

【ヘルプカード協力店】

ヘルプカードを幅広く周知する目的で、各商店街のご協力のもと商店の店頭等にステッカーを掲示しています。

専門的な支援はお店ではできませんが、ステッカー掲示のあるお店は「障がい・難病に理解のあるお店」「ヘルプカードを知っているお店」です。



ハンディキャップサービスのご案内

図書館本館では、視覚等、図書館利用に不自由がある市内在住の方への読書支援として、下記のサービスを行っています。ご利用には、事前の登録が必要です。詳しくは、図書館本館までご相談ください。



関点字本・録音図書の貸し出し、対面朗読、配本サービス(来館困難な方のみ)

問図書館本館(☎042-383-1138)

12月のじどうかん

【休館日＝日曜日、28日(土)～31日(火)】



詳細は、公立小・中学校に配布している「毎月のたより」や市ホームページをご覧ください。申し込みは原則、電話または直接、各児童館へ。

困＝未就学児対象(保護者同伴)
小＝小学生対象
中＝中学生対象
高＝高校生世代対象

共通

移動児童館・わんぱく号 逃走中とわんぱく鍋	時21日(土)午後1時～3時、雨天中止 所都立武蔵野公園くじら山 時刻み野菜、食器、タオル、飲み物他動きやすい服装で
今月のおもちゃ病院	時東児童館＝4日(水)、緑児児童館＝9日(月)、貫井南児童館＝18日(水)。いずれも午前10時～午後1時 ¥1件100円

本町児童館 (☎042-383-1176)

乳幼児のつどい 困	時内 2日・9日の月曜日は0～2歳児交流会。4日・11日の水曜日は1歳児交流会、4日＝誕生日会、11日＝クリスマス会。5日・12日の木曜日は0歳児交流会、5日＝ベビーマッサージ体験講座。21日(土)＝パパと遊ぼう、リズム遊びのつどい。いずれも午前10時～午後2時。行事は午前11時から。土曜日は正午まで
あつまれ!わんぱくキッズ 困	時20日(金)午後1時から 内ウクレレ演奏とクリスマスケーキ作り 対幼稚園世代 定15人(申込順) ¥100円 申11月18日から

東児童館 (☎042-383-1177)

常設子育てひろば 困	時内 月曜～土曜日午前10時～午後4時。2日(月)＝誕生日会と会食と食育相談会 ¥70円、5日(木)＝おはなし会、9日(月)＝えほんの日、11日(水)＝クリスマス会、16日(月)＝リズム遊び、17日(火)＝手遊び、21日(土)＝おとうさんもいっしょ
わくわくキッズ 困 小	時 9日(月)午後3時30分から 内お菓子でクリスマスツリーを作ろう 定15人(多数抽選) ¥200円 申11月20日～27日まで
おいでよ! 3・4・5・6 困	時19日(木)、20日(金)、23日(月)、24日(火)午前10時～正午 内遊戯室と前庭開放 対幼稚園世代と保護者
おはなし会 困 小	時19日(木)午後3時30分から 内絵本の読み聞かせ、工作等
専門相談事業	時内 5日(木)＝子育て相談、10日(火)＝思春期相談、いずれも午前10時～午後1時 申いずれも随時受付
中高生世代あつまれ!! 「ぶれいすHIGAJI」 困 高	時内 水曜日午後6時～8時はフリースペース。18日＝Xmasグラタン作り ¥100円 定20人(申込順) 申11月20日から、25日＝夏期クラブリーダー同窓会
赤ちゃんと遊ぼう 困 高	時21日(土)、26日(木)午前10時から 内講座および乳幼児とのふれあい 定各日10人(申込順) 申11月20日から

貫井南児童館 (☎042-383-9777)

乳幼児のつどい 困	時内 19日までの木曜日は0歳児交流会、5日＝離乳食講習会 定10人(申込順) ¥120円 申11月16日から。20日までの月曜・金曜日は0～2歳児のフリースペース、9日＝フェルトの名札講習会 定5人(申込順) 申11月16日から、20日＝12月の誕生日会。いずれも午前10時～午後1時30分。14日(土)＝ヌクイダディ集まれとサンタさんがやってくる、午前10時～正午
ぬくいキッズあつまれ 困	時 5日(木)午後2時～3時40分 対幼稚園世代
人形劇とパネルシアターのクリスマス会 困 小	時21日(土)午後1時30分から 対幼稚園世代～小学生
年末ライブ2019 困 高	時26日(木)午前11時～午後1時 内バンドなどの演奏、昼食交流会 対定 0～6歳児と保護者(観覧者)＝10組、中・高校生世代のバンド等出演者＝4組 ¥250円 申いずれも11月16日から
中・高校生世代のスペース @ヌクイ 困 高	時内 金曜日午後4時～8時はフリースペース、6日＝スペクク作戦会議、13日＝忘年会と10月～12月の誕生日会 定20人(申込順) ¥250円、20日＝プッシュ・ド・ノエルを作ろう 定15人(申込順) ¥150円、申いずれも11月16日から
バンドスタジオ貸出 困 高	対グループ、個人いずれも申要事前申込

緑児児童館 (☎042-383-6910)

乳幼児のつどい 困	時内 21日までの月曜～土曜日午前10時～午後3時はフリースペース(土曜日は正午まで)。18日までの水曜日は1歳児以上あそぼうよ、4日＝クリスマス会、18日＝誕生日会。19日までの木曜日は0歳児ひよこ、19日＝インスタ映えのつどい正月バージョン。21日(土)＝パパもおいでよ、パパとプラレール。いずれも午前10時～正午
あつまれみどりっ子! 困	時12日(木)午後3時30分から 内ペタペタカラーキャンドル作り 対幼稚園世代 定15人(申込順) 申11月18日から
ロビンソンクラブ 困 小	時16日(月)午後3時30分から 内指編みリース作り 対 3歳～小学校3年生 定20人(申込順) ¥100円 申11月18日から
おはなしのとびら 困 小	時19日(木)午後3時30分から 内おはなしと影絵の上演

子育て・子育て支援団体による活動紹介の後、情報交換をします。お子さんと一緒に参加できます。

小金井子育て・子育て支援ネットワーク協議会 交流会

時12月13日(金)午前11時～11時30分 所公民館東分館 対市内在住・在勤・在学の0～2歳児と保護者 定20組(申込順) 申11月15日から、電話または直接、図書館東分室(☎042-383-4550)へ



赤ちゃんのための おたのしみ会

時12月7日(土)午前10時～正午 所公民館貫井北分館 対本館の読み聞かせ、工作 対4歳～小学校3年生 定工作のみ50人(当日先着順) 申当日直接会場へ 内図書館貫井北分室(☎042-385-3561)へ

赤ちゃんのための おたのしみ会

ろば「ゆりかご」をゆっくりご案内します。プレママ・プレパパも参加できます。時12月3日(火)午前11時～11時30分 所子ども家庭支援センター 対未就学児と保護者 申電話または直接、同センター(☎042-321-3141)月曜・日曜・祝日を除く)へ

子ども家庭支援センター
ようこそ ゆりかごへ
ゆりかごって、
どんなところ? 初めてのうに親子あそび



12月のみんなであそぼうほいくえん

■催し ※は要事前申込(申込順)。原則保護者同伴

施設名	内容
市立くりのふみ (☎042-383-1180)	くりのみであそぼう ※時12日(木)午前9時30分～10時30分 対1歳以上の未就学児 定10組 申11月15日から
市立わかたけ (☎042-383-1181)	あそぼう会 ※時20日(金)午前10時～11時15分 対平成28年4月2日～平成29年4月1日生まれの子ども 定10組 申11月15日から
市立小金井 (☎042-381-2237)	プレママ・プレパパおいでよ保育園! ※時5日(木)、11日(水)、20日(金)午前9時30分～11時30分 内0歳児保育体験と育児相談 対妊婦の方(パートナー同伴可) 定各日1～2組 申11月21日から
市立さくら (☎042-383-1182)	おへやであそぼう ※時4日(水)午前9時30分～10時30分 対0～2歳児 定8組 申11月15日午前10時から
市立けやき (☎0422-60-0770)	なのはなひろば 時10日(火)午前10時～11時30分 対0～2歳児
光明第二 (☎042-381-8706)	園庭開放 時17日(火)午前10時～正午 クリスマス会 ※時24日(火)午前9時40分から 対0～5歳児 定10組 申11月15日から
ひなぎく (☎0422-55-4417)	移動動物園 時11日(水)午前10時～10時45分(最終入場10時30分まで) 対未就学児 親子で遊ぼうリズムあそび ※時13日(金)午前10時～10時45分 対0歳児 定10組 申11月15日から 作って遊ぼうクリスマス飾り ※時19日(木)午前10時～10時45分 対1～2歳児 定10組 申11月15日から
愛の園 (☎042-325-1045)	子どもの特性とケガの対応 ※時4日(水)午前10時から 対1歳までの子ども 定10組 申11月15日から
しんあい (☎042-381-2263)	作って遊ぼう ※時9日(月)午前9時30分～11時 申12月2日から
貫井 (☎042-381-3575)	親子わらべうた ※時6日(金)、20日(金)午前10時～11時 対0～1歳児 申11月15日から 親子でリズム遊び ※時9日(月)午前10時～11時 対1歳以上の未就学児 申11月15日から 親子つどいの広場 ※時11日(水)午前10時～11時 対0～2歳児 定5組 申11月15日から
こむぎ (☎042-381-1589)	ひよこ学習 ※時13日(金)午前9時40分～10時40分 対出産前後の母と父 定4組 申11月15日から
しんあいのぞみ (☎042-401-1721)	にこにこ広場 ※時11日(水)午前9時30分～11時 申12月4日から
キッズガーデン武蔵小金井 (☎042-401-2526)	親子で楽しむマラカスづくり ※時20日(金)午前10時30分から 対0歳児 定3組 申11月18日から
東京工学院さしやばっぼ (☎042-387-4819)	クリスマス会 ※時18日(水)午前9時30分～正午 対未就学児 定70組 申12月11日から
小金井けやきの森認定こども園 (☎042-401-1638)	クリスマス会 ※時18日(水)午前10時から 対未就学児 定10組 申12月10日から

子ども家庭支援センター

【エンジェル教室】
リズム遊び、離乳食の話と試食、同じ地域の方との交流等を通じて育児を学びます。
時12月12日(木)、26日(木)午前10時～11時30分
対原則5か月児と保護者 申12月11日までに、電話または直接、同センターへ

【さくらんぼ(双子のつどい)】
情報交換や仲間づくりを行います。
時12月7日(土)午後1時30分～3時30分 対多胎児と家族および多胎妊婦の方 他初回のみ同センターへお申し込みください
◇共通◇
所保健センター 母子家庭支援センター(☎042-321-3141)月曜・日曜・祝日を除く)

子どもの笑顔をみんなで守る
虐待かな?と思ったら(通告・相談)
・連絡は匿名で行うことも可能です。
・連絡者や連絡内容に関する秘密は守られます。
▽子ども家庭支援センター(相談窓口)
☎042-321-3146 月曜～土曜日午前9時～午後5時
▽児童相談所全国共通ダイヤル(緊急時)
☎1888-9000
※お近くの児童相談所につながります。
※☎1889がつながらない場合は、☎0570-064-000へ

教育委員会

第10回定例会

(10月7日開催)

【議題】

▽小金井市公民館企画実行委員の解嘱に関する代理処理について

▽小金井市公民館運営審議会委員の委嘱に関する代理処理について

▽小金井市図書館協議会委員の委嘱について

▽教育委員会教育目標の改定について

【報告事項】

▽中学校第2学年の山の移動教室について

▽小金井市員北センター事業運営委託(図書館)及び小金井市東センター事業運営委託(図書館)に係る評価報告書について

▽小金井市員北センター事業運営委託(公民館)及び小金井市東センター事業運営委託(公民館)に係る評価報告書について

会議録(令和元年第9回)では、情報公開コーナー(市役所第二庁舎6階)、図書館本館に備えてあります。また、市ホームページからも閲覧できます。

◎次回教育委員会の日程

12月10日(火) 午後1時30分

分から市役所本庁舎3階第一会議室(傍聴を希望する方は、会議室で傍聴券をお受け取りください。請願は、いつでも受け付けています)庶務課庶務係(市役所第二庁舎7階)042-387-9872

12月の各種事業案内

健康課

	とき	ところ	内容
乳幼児健康相談 (のびのび広場相談)	12月4日(水) 13:30~15:30	公民館貫井南分館	身体測定、育児および保健・栄養相談・母乳相談 対乳幼児。妊産婦 他身体測定のみ可。気軽に直接会場へお越しください ▷歯科相談(奇数月の公民館東分館のみ実施)
	12月9日(月) 13:30~15:30	公民館東分館	
	12月12日(木) 9:30~11:00	保健センター	
	12月13日(金) 13:30~15:30	婦人会館	
	12月20日(金) 13:30~15:30	前原暫定集会施設	
歯科健康相談 (歯科医師)	12月4日(水) 15:00~15:45	保健センター	(担当医) 大澤 ▷要予約(当日も可)
栄養相談 (管理栄養士)	12月20日(金) 13:30~15:30	保健センター	▷食生活で気になることや食事療法、離乳食など▷要予約▷別の日程をご希望の方は、ご相談ください

*保健師・管理栄養士・歯科衛生士による電話相談は随時受け付けます

健康ガイド

◆健康課健康係
(042-321-1240)

健康課(保健センター)
〒184-0015
貫井北町5-18-18

結核検診

11月29日(金)、30日(土)、12月2日(月)、3日(火)▽

男性 午前9時~9時50分、午後1時30分~1時55分▽女性 午前10時5分~11時20分、午後2時10分~3時(男女とも2日は午後のみ) 所保健センター(胸部レントゲン直接撮影)令和2年3月31日現在16歳以上の方 ¥無料 申当日直接会場へ健康課

BCG接種

12月9日(月)、20日(金) 午前9時30分~10時45分 所保健センター(対1歳未満の乳児(標準的な接種年齢は、生後

5か月~8か月未満) 他前日の夜から接種する腕(左腕)への塗り薬は控えてください 健康課

12月の乳幼児・産婦健康診査

左表のとおり実施します。対象の方には、案内状を郵送しますので、届かない方は、ご連絡ください。

健康課

健康診査名	とき	対象
3~4か月児・産婦健康診査	12/5(木) /19(木)	令和元年8月生まれの乳児と母親
1歳6か月児健康診査	12/3(火) /17(火)	平成30年5月生まれの幼児
3歳児健康診査	12/11(水) /18(水)	平成28年11月生まれの幼児

母子保健情報ホームページのご利用を



妊娠期から乳幼児期に必要な母子保健情報や、予防接種などの情報提供を行うホームページ(こがねいこ健康ナビ)を開発しています。

マイページ登録をすると、妊娠週数やお子さんの年齢に合わせた情報の受信や、予防接種のスケジュールを組むことができる機能の利用ができます。ぜひ、パソコンやスマートフォンなどから登録してください。

【悪質なメールにご注意】

最近自治体名をかたって、メールアドレスを登録させる悪質な電子メール等が増えています。市では、個別に電子メールで登録案内を行うことは、一

切ありませんので、十分ご注意ください。

■ホームページURL <http://koganei.city-hc.jp/> (上記QRコード)

対妊婦および0~5歳児の保護者

¥無料※通信料は利用者負担

健康課



写真ニュース

笹島綾花さんが市長を表敬訪問

ソフトボール国際審判員の資格を持つ市内在住の笹島綾花さんが、10月15日に市長を表敬訪問しました。笹島さんは、国内では日本リーグソフトボール審判員、海外でも数多くの試合で審判を務めるなど、国内外問わず活躍されています。当日は、今まで支援してくださった周りの方々への感謝の気持ちとともに、試合でのようすや来年の東京2020大会を見据えた抱負を語ってくれました。



風しん抗体検査・予防接種のクーポン券は利用しましたか



風しん患者の増加に伴い、厚生労働省では、対象の方に、風しん抗体検査・予防接種を原則無料化することとし、市では6月にクーポン券を発送しています。

まだ、クーポン券を利用していない方は、この機会を利用して検査を受けましょう。なお、本事業は、全国の医療機関で受けられます。医療機関リストについては、厚生労働省ホームページ(上記QRコード)をご覧ください。

対市に住民登録があり、昭和47年4月2日~昭和54年4月1日までに生まれた男性の方※昭和37年4月2日~昭和47年4月1日までに生まれた男性の方には、次年度以降クーポン券を発送予定です。今年度、クーポン券の発行を希望する方はお問い合わせください

■実施期限 令和4年3月31日まで(今年度発行のクーポンの有効期限は令和2年3月31日まで)

健康課

ご利用ください妊婦面談



市内在住のすべての妊婦の方を対象に面談を行っています。保健師が個別に面談を行い、体調のこと、妊娠中や出産後の事業紹介、きょうだいへの対応など一人ひとりの状況に合わせて相談に応じます。

面談を受けた方にはお祝いの品を差し上げます。

時 月曜~金曜日
(午前8時30分~午後5時)

所 保健センター、市役所第二庁舎

申 事前に、電話で健康課へ



昨年度のお祝いの品(カタログギフト)

小金井市公式の歴史書です(合計6巻発行)

小金井市史通史編



古代から現代までの小金井の歴史3万5千年の流れを一書にまとめました。

価格 1,600円
規格 A5判、古地図付き
発行年月 平成31年3月

小金井市史資料編 考古・中世



市内遺跡から発掘された出土資料を、豊富な写真や図版で解説しています。

価格 3,700円
規格 A4判、DVD付き
発行年月 平成31年3月

クリアファイル



国指定名勝「小金井(サクラ)」の有名なにしき絵と古写真をクリアファイルにしました。

価格 4種類各250円、解説付き
発行年月 平成30年10月

CD-ROM版 写真でたどる昭和の小金井



昭和時代の懐かしい風景写真約100点をCD-ROMに収めました。

価格 500円
発行年月 平成21年3月

名勝小金井桜絵巻



小金井桜の歴史をにしき絵や絵はがき等で紹介した冊子です。

価格 700円
規格 A4判
発行年月 平成27年1月

小金井市の歴史散歩(改訂版)



市の歴史や文化財について、地図や写真で紹介したガイドブックです。

価格 100円
規格 A5判
発行年月 平成26年12月

頒布場所 生涯学習課文化財係(市役所第二庁舎7階☎042-387-9879)、文化財センター(☎042-383-1198)

●無料の冊子●

ごみ・リサイクルカレンダー

ごみ・資源の収集日や分別方法、指定収集袋・粗大ごみ処理券の取扱店の紹介など、ごみ・資源に関する総合冊子です。



お住まいの地区別に用意しています。
規格 A4判
発行年月 平成31年2月

くらしのなかのごみ減量

小金井市ごみ減量キャラクターが、小金井市のごみの現状や3Rなどについて解説をしている、子ども向けのごみ減量啓発冊子です。



規格 A4判
発行年月 平成31年3月

ごみ分別の手引き

ごみ・資源の分別を50音順に検索できる手引きです。



規格 A4判
発行年月 平成31年2月

配布場所 ごみ対策課(市役所第二庁舎4階☎042-387-9835)

小金井まちなか歩きガイドブック

観光スポット、イベント、江戸東京野菜等を紹介する冊子です。



規格 B5判
発行年月 平成26年9月
配布場所 経済課産業振興係(市役所第二庁舎4階☎042-387-9831)、観光まちおこし協会(本町6-5-3シャトー小金井1階☎042-316-3980)ほか

障がい者福祉のてびき

障害者手帳所持者の方を対象に、障がい者福祉制度とサービスをお知らせした冊子です。



規格 A4判
発行年月 平成30年1月
配布場所 自立生活支援課相談支援係(市役所第二庁舎2階☎042-387-9841)、障害者福祉センター(☎042-381-8411)

あなたと歩む介護保険

3年ごとに行われる介護保険制度改正に合わせ、介護保険制度の概要、保険料のしくみ、介護保険サービス利用方法などをご案内する冊子です。



規格 A4判
発行年月 平成30年6月
配布場所 介護福祉課(市役所第二庁舎2階☎042-387-9822)、各地域包括支援センター

市議会ガイドブック

市議会についてのさまざまな情報を掲載しています。



規格 A5判
発行年月 平成31年1月
配布場所 議会事務局(市役所本庁舎4階☎042-387-9947)

みんなで子育て応援ブック のびのびこがねいっ子

子どもの成長に沿って覚えておきたい身近な情報や子ども関係の施設の紹介・利用者の声、子育て支援団体等を紹介する総合冊子です。



規格 A5判
発行年月 令和元年6月
配布場所 子育て支援課子育て支援係(市役所第二庁舎3階☎042-387-9836)、子ども家庭支援センター(☎042-321-3161)

わたしの便利帳

市民サービスや施設をご案内する冊子です。医療機関や防災情報を掲載した地図もあります。



規格 A4判
発行年月 平成30年12月
配布場所 広報秘書課広報係(市役所本庁舎2階☎042-387-9803)、広聴係(市役所第二庁舎1階)

ご紹介いたします 市作成の冊子等

市勢要覧2018

市制施行60周年記念誌として、市内各所の風景・歴史やエピソード、施策・計画などを紹介しています。



価格 400円
規格 A4判
発行年月 平成30年10月
頒布場所 広報秘書課広報係（市役所本庁舎2階☎042-387-9803）、広聴係（市役所第二庁舎1階）

小金井しあわせプラン（第4次小金井市基本構想・後期基本計画）

市民のしあわせの増進を目的とした市の最上位計画である、第4次基本構想（平成23年度～32年度）と、後期基本計画（平成28年度～32年度）です。



価格 2,800円
規格 A4判
発行年月 平成28年3月
頒布場所 企画政策課（市役所本庁舎2階☎042-387-9800）、情報公開コーナー（市役所第二庁舎6階）

こがねいデータブック2018

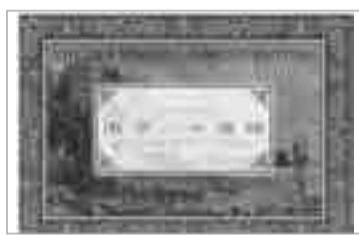
第5次基本構想・前期基本計画（令和3～7年度）策定の基礎資料として、小金井市の各種データを収集し、データブックを作成しました。



価格 2,100円
規格 A4判
発行年月 平成31年3月
頒布場所 企画政策課（市役所本庁舎2階☎042-387-9800）

●市立はけの森美術館関連の冊子●

「風景への視線－郡山市立美術館所蔵近代イギリス風景画」展カタログ



郡山市立美術館が所蔵する近代イギリス風景画の名品を紹介した展覧会のカタログです。
価格 500円
規格 A5判横
発行年月 平成28年11月

「中村研一とその時代」



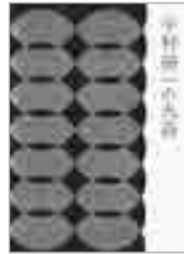
開館10周年を記念して作成した中村研一の名作選です。
価格 800円
規格 A4判横
発行年月 平成29年3月

南方より伊東深水から－市川市所蔵「南方風俗スケッチ」展カタログ



千葉県市川市が所蔵する、伊東深水「南方風俗スケッチ」作品による展覧会のカタログです。
価格 500円
規格 A5判横
発行年月 平成29年7月

「中村研一の九谷」展カタログ



中村研一が手がけた九谷焼を特集した際の展覧会のカタログです。
価格 300円
規格 A5判
発行年月 平成24年10月

付箋



中村研一のスケッチの付箋です。表紙は「食卓」、中は「静物」の図柄になっています。
価格 350円
規格 7.5cm×7.5cm
発行年月 平成27年12月

頒布場所 市立はけの森美術館（☎042-384-9800）

このほかにも、有償で頒布している冊子があります。

刊行物の名称	価格	発行年月	頒布場所
平成30年度主要な施策の成果に関する説明書・基金の運用状況に関する調書	1,000円	令和元年8月	財政課財政係（市役所本庁舎2階☎042-387-9802）
平成30年度事務報告書	2,500円	令和元年7月	総務課庶務係（市役所本庁舎1階☎042-387-9805）
平成28年版こがねいのとうけい	800円	平成29年3月	市立はけの森美術館（☎042-384-9800）
佐藤慶次郎展カタログ（DVD付き）	1,300円	平成25年10月	
交歓と触発展カタログ	500円	平成24年10月	
朝倉文夫の猫たち展カタログ	300円	平成23年7月	環境政策課環境係（市役所第二庁舎4階☎042-387-9817）
第2次小金井市環境基本計画	1,000円	平成27年3月	
小金井市緑の基本計画	2,200円	平成23年3月	
第2期小金井市保健福祉総合計画	1,000円	平成30年3月	地域福祉課地域福祉係（市役所第二庁舎2階☎042-387-9915）
小金井都市計画図	300円	平成28年3月	都市計画課都市計画係（市役所第二庁舎5階☎042-387-9859）
小金井都市計画施設図	500円	平成28年3月	
小金井市都市計画マスタープラン	2,000円	平成24年3月	
平成30年度小金井市一般会計・特別会計歳入歳出決算書	2,000円	令和元年8月	会計課会計係（市役所第二庁舎1階☎042-387-9867）
第3次小金井市生涯学習推進計画	800円	平成28年3月	生涯学習課生涯学習係（市役所第二庁舎7階☎042-387-9879）

情報ア・ラ・カルト

このコーナーでは、市民グループなどの催し物等を紹介し、事業の実施内容に市および教育委員会は携わっていませんので、ご不明な点は、主催者にお問い合わせください。(掲載内容についての責任は主催者側に負っていただきます)

後援事業

掲載を希望する団体は、後援申請を行った担当課に記載方法・締切日などを確認してください。

催し・講座

●**けやき通りの歳末福引スタンプラリー** 時11月30日(土)まで内けやき通り商店会加盟店で配布するスタンプ台紙に3店舗分のスタンプ(1,000円以上で1個)を集めて、12月1日(日)の福引大会に参加すると、賞品が当たります。同商店会・あいたい屋(☎042-384-7069)

●**小金井雑学大学** 時所内11月17日(日)＝楽しく学ぶ終活講座、前原暫定集会施設。12月1日(日)＝小金井で生まれる原子の時ー日本標準時、市民会館・萌え木ホール。いずれも午後2時～4時 ¥100円(資料代) 申当日直接会場へ 問田中(☎080-5645-1477)

●**ねんきん仲間の作品展** 時11月22日(金)～24日(日)午前10時～午後5時(22日は1時30分から、24日は4時まで) 所小金井 宮地楽器ホールマルチパーパススペース ¥無料 問年金者組合小金井支部・長谷川(☎070-6666-7717)

●**小金井ファーマーズ・マーケット冬の感謝祭** 時11月23日(祝)、24日(日)午前9時～午後5時 所JA東京むさし小金井ファーマーズ・マーケット(中町4-16-22)内特別価格にて小金井産農産物の販売、模擬店等 問同マーケット(☎042-385-3281)

●**相続についての無料相談会** 時11月23日(祝)午前10時～午後1時 所東小金井駅開設記念会館2階会議室内相続手続、お一人様の老後の暮らし支援、遺言書等 申当日直接会場へ 問NPO法人広域市民の暮らし支援機構・春日(☎090-4711-8507)

●**「お母さんに返しといて」上映会&ロケ地ツアー** 時11月24日(日)、30日(土)午前10時から 所公民館東分館 定ツアー＝各日12人 申上映会は当日直接会場へ。ロケ地ツアーは、こがねいロケよび隊HP(<https://koganeilocation.jimdo.com/>)で 問同隊・田村(☎090-8744-9200)

●**ハケと野川と原っぱの自然をどう守るか** 時11月24日(日)午後1時30分～3時30分 所前原暫定集会施設内原っぱの自然生態系を学び、意見交換を行う 講齊藤秀生さん(自然環境研究センター上席研究員) 対市内在住・在勤・在学の方 定50人(当日先着順) ¥300円(資料代) 問野川ほたる村・江頭(☎090-5446-2997)

●**耳で聴くテレビドラマの会** 時所11月24日(日)＝昭和の家(足立区西保木間)。30日(土)＝興岳寺(八王子市千人町)。いずれも午後

2時開演内語りとクラリネットによる三浦哲郎のじねんじょ、語りによる向田邦子のねずみ花火 定各日50人 ¥2,500円 申電話で、同会ともだちや・こうち(☎090-9972-0474)へ

●**第66回フォトクラブ小金井写真展** 時11月25日(月)～30日(土)午前10時～午後6時(25日は正午から、30日は3時まで) 所小金井 宮地楽器ホール市民ギャラリー 問フォトクラブ小金井・横山(☎042-383-4451)

●**「遺言と相続」無料相談会** 時11月28日(木)午前9時20分～11時20分 所小金井 宮地楽器ホール練習室2・3内遺言・相続・遺産分割協議等 申当日直接会場へ(事前予約も可) 問遺言と相続をサポートする行政書士の会・千葉(☎042-301-0064)

●**武蔵野歌謡祭** 時11月28日(木)午前11時30分～午後6時30分(11時開場) 所武蔵野公会堂(武蔵野市吉祥寺南町1-6-22)内沖たかし歌謡教室発表会および日舞発表会 対小学生以上 定330人(当日先着順) ¥無料 問いろはの会・森(☎090-2402-9738)

●**小金井市民オーケストラ第36回ファミリーコンサート** 時11月30日(土)午後6時開演 所小金井 宮地楽器ホール大ホール内指揮＝江上孝則。曲目＝モーツァルト「ハフナー」、ベートーヴェン「田園」ほか ¥1,000円(当日券あり) 申チケットは同ホール2階で 問同オーケストラ・大和田(☎0422-31-3582)

●**上映会一次郎物語(下村湖人原作)** 時11月30日(土)＝昭和30年制作、清水宏監督作品。12月1日(日)＝昭和62年制作、森川時久監督作品。いずれも午後2時～4時 所文化財センター学習室 対小学生以上 定各日40人(当日先着順) ¥無料 問下村湖人読書会・中嶋(☎080-5007-9407)

●**クリスマス体験会ーはじめてリトミック&ピアノ** 時12月1日(日)、22日(日)午前10時10分～11時(全2回) 所公民館貫井北分館 講一戸有紀子さん(音楽講師) 対2～3歳児と保護者 定5組(申込順) ¥1組＝2,500円 申11月15日から、電話で一般社団法人はじめてピアノの会・直井(☎042-316-4250)へ

●**東京学芸大学ヒューマンライブラリー「一期一会の本(ヒト)と会う」** 時12月8日(日)午後0時30分～5時30分(正午受付開始) 所同大学N棟3階内在日外国人、障がい者、性的少数者などとの対話 ¥無料 申当日直接会場へ 問同大学留学生センタ

ー・岡(☎042-329-7235)

●**シニアお仕事フェアin武蔵小金井** 時12月11日(水)午後1時30分～4時30分 所小金井 宮地楽器ホール内 ①再就職セミナー②企業面接会③相談コーナー 対55歳以上の方 定①のみ30人 申②③は当日直接会場へ。①のみ電話で、シニア就業支援キャラバン(☎03-5212-2636)へ

●**ヒガコ・フリーマーケット出店募集** 時12月14日(土)午前11時から 所東小金井南口商店会 対市内在住・在勤で18歳以上の方 定20区画(多数抽選) ¥100円 申11月30日までに、応募用紙(詳細は問へ)またはフェイスブック(<https://www.facebook.com/higakominamiguchi>)で 問同会・磯辺(☎090-2317-6077)

●**ハンドベルクリスマスコンサート2019** 時12月22日(日)午後2時開演(1時30分開場) 所小金井 宮地楽器ホール大ホール 対4歳以上 定500人 ¥500円(全自由席) 申同ホー

官公署 だより

◆**小金井公園・防災フェスタ2019** 時11月24日(日)午前11時～午後1時 所同園いこいの広場内初期消火体験、煙体験、応急救護体験、防災ワークショップ、各種防災PRブース 問同園サービスセンター(☎042-385-5611)

◆**秋のランニング教室** 時11月25日(月)午前10時～11時30分 所都立野川公園内正しい走り方を学び、日々の健康づくりに生かします 対高校生世代以上 定20人(空きがある場合は当日参加可能) ¥300円(保険料等) 申同公園(☎0422-31-6457)

サークルのひろば

◆**高松よさこい連首都圏支部** 原則月4回午後8時～10時、公民館貫井北分館で。鳴子踊りのチーム。本家高知よさこい祭へ19年連続参加しています。連絡は田中(☎080-1992-4351)

◆**むさしのハイキング会** 原則毎月第1水曜日、前原暫定集会施設で打ち合わせ。ハイキングや山登りをしています。連絡は富川(☎090-4410-5132)

◆**バドミントン・小金井クイーン** 原則火曜・金曜日、総合体育館で。女性対象。見学・体験無料。連絡は高橋(☎042-385-1419) ikudomh1127@docomo.ne.jp

◆**中国語・好朋友会** 原則第1・3

ル2階事務室または電話、ファクスで小金井ハンドベルリンガーズ「レ・ベル・ママン」・林谷(☎FAX=042-384-7081)へ

●**都立府中けやきの森学園全国公開授業研究会** 時令和2年1月24日(金)午前9時30分から 所同学園(府中市) 講梅永雄二さん(早稲田大学教授)ほか 対特別支援教育関係者等 定150人 申HP参照 問同学園(☎042-367-2511) <http://www.fuchu-keyaki-sh.metro.tokyo.jp/site/zen/>

スポーツ

●**シニアスポーツ振興事業・寿ゲートボール大会** 時12月4日(水)午前9時～午後3時(雨天＝6日) 所上水公園運動施設グラウンド 対市内在住・在勤・在学の方 定56人(申込順) 申11月27日～12月3日に、電話で市ゲートボール協会・鶴沢(☎070-5028-7452)へ

◆**パートタイム・有期雇用労働者を雇用している事業主の方へ** 令和2年4月1日からパートタイム、有期雇用労働法が施行され、正社員と非正規社員の間での不合理な待遇差が禁止されます。(中小企業における適用は令和3年4月1日から) 問東京労働局雇用環境・均等部指導課(☎03-3512-1611)

◆**パワーハラスメント対策が事業主の義務となります** セクシュアルハラスメント等の防止対策も強化されます。施行日や具体的な対策等は厚生労働省内で検討中です 問東京労働局雇用環境・均等部指導課(☎03-3512-1611)

水曜日午前10時～正午、婦人会館で。レベルは初級から中級。講師は李さん。連絡は高橋(☎042-385-1780)

◆**小金井市少年少女合唱団** 原則月3回日曜日、公民館本館等で。ピアノによる合唱指導。小学生から高校生まで。連絡は安田(☎090-8173-3793)

◆**自主保育ゆうゆう** 月曜は都立小金井公園、木曜日は都立武蔵野公園。午前10時30分～午後2時。未就園児の親子で四季を感じる外遊び。連絡は松山(☎090-6134-2162)

◆**フラダンスサークル・カウルレフア小金井** 原則第2・4火曜日午後7時30分～8時30分、公民館貫井北分館で。初心者歓迎。連絡は西村(☎090-5828-4996)

Event

スポーツ

12月のスポーツ 個人利用開放校

種目	ところ	曜日	時間	実施日
卓球	緑小	日	午後1時～4時	1・15日
剣道	前原小	水	午後6時～9時	4・11・18日
バドミントン	本町小	日	正午～午後3時	1・15日
柔道	一中	金	午後7時～9時	6・13・20日

他▽初めてのの方は、指導員にお尋ねください▽車でのお来場は、ご遠慮ください▽生涯学習課スポーツ振興係 ☎042-386-1246(2)

栗山公園健康運動センター ストレッチたっぷり エアロビクス教室

時令和2年1月8日～3月4日の毎週水曜日午前9時15分～10時45分(全9回) 対市内在住・在勤・在学の方定30人(多数抽選) ¥3千円(9回分) **他**事前に各自で健康診断を受けてください 申12月3日(必着)までに、往復はがき(1人1通)に住所・氏名(ふりがな)・年齢・電話番号を明記し、NPO法人黄金井倶楽部「エアロビクス教室

学び・くらし

市民がつくる自主講座

「これいいね!日本の食卓」
時①12月4日(水)②9日(月)③16日(月) いずれも午前10時～正午 所公民館緑分館内講①魚のさばき方、美食品吉田文俊さん(鮮魚店主)②フードロスの現状を知る近藤藤津子さん(NPO法人コミュニティスクール・まちデザイン理事長)③都市農業の実情を知る高橋金一さん(市農業委員会会長) 定①16人②30人③20人(いずれも多数抽選) ¥1千円③100円 **他**保育あり(2歳以上)5人。要事前申込 申11月15日

30日に、電話またはEメールでもぐもぐくん・矢部 ☎090-6143-8124 mogu_mogu_mam@yahoo.co.jp) < 琉球・沖縄に出会う >
時①12月14日(土)②15日(日)③令和2年2月15日(土) いずれも午後2時～4時 所公民館貫井北分館講後田多敷さん(神奈川県大学准教授)ほか①民藝運動・柳宗悦が見た80年前の沖縄ほか②同化と異化のはざままで沖縄文学ありんくりん③琉球処分と救国運動近代史から沖縄と日本の関係を考える定各日50人(申込順) ¥各日300円申11月15日から、電話またはEメールで陣内 ☎090-11548-6014 naoyukij@gmail.com) <

係) (〒184-0005桜町2-1-31上水公園運動施設管理棟内 ☎042-406-2280) <

com) < 小金井の街から知ろう 変えよう!女性と子どもの生きざら >
時12月15日(日) 午前10時～午後3時 所公民館貫井北分館内▽地域密着の子育てについてほか▽後半は食事会講森田真希さん(NPO法人「また明日」代表) 定30人(申込順) ¥200円 **他**保育あり(2歳以上)5人。要事前申込 申11月16日から、電話でこがねい女性ネットワーク・安藤 ☎080-11283-9480) <

◇共通◇ 対市内在住・在勤・在学の方 所公民館本館 ☎042-383-1184) <

成人学校
一子育てママの私をリセットするお灸
時12月5日(木) 午前10時～正午 所公民館東分館講岩波多季笑さん(鍼灸師) 対市内在住・在勤・在学の子育て世代の女性の方定16人(申込順) ¥200円 **他**保育あり(2歳以上)10人。要事前申込 申11月18日から、電話または、公民館東分館窓口 ☎042-384-4422) <

地域就職面接会および面接会対策セミナー
[直前対策セミナー]
時12月6日(金) 午前10時～正午 定30人 申電話で、東京しごとセンター多摩へ
[就職面接会]
時12月6日(金) 午後1時～4時 参加企業数10社程度 面接を希望する企業の数だけ履歴書を持参 申当日直接会場へ

◇共通◇ 所武蔵野スイングホール(武蔵野市境2-14-1) **他**保育あり(1歳以上)4人。要事前申込 所東京しごとセンター多摩 ☎042-329-4524) <

消費者講座
高齢者向け住まいの種類とトラブル事例から学ぶ選び方のポイント
時12月2日(月) 午後2時～4時 所前原暫定集会施設講田中健さん(公社) 全国有料老人ホーム協会職員) 対市内在住・在勤・在学の方定30人(申込順) 申11月15日から、電話で経済課消費生活係 ☎042-387-9831) <

創業支援に関するお知らせ
「公開講座「食べる」と「まち」のいい関係」
「まち」のいい関係
朝霧氏を招いて
時12月15日(日) 午前10時～午後0時30分 所武蔵野プレイス(JR武蔵境駅徒歩1分) 講朝霧重治さん(クラフトビルファウンダー)ほか ¥千円 定50人(要事前申込)
②まちのインキュベーション(セミナー)
「食べる」と「まち」のいい関係をテーマとした事業創造をめざすセミナーです。
時12月15日(日)、令和2年2月15日(土)、3月15日(日) いずれも午前10時～午後6時(全3回) ※このほかの日程で個別セミナーあり 所東小金井事業創造センターほか 定20人(多数抽選)
◇共通◇ 申12月9日午前10時まで(2

◇共通◇ (み)に、電話で同センター ☎0422-31-2040) または事業ホームページ HP http://here-kougai.com) <

小金井 宮地楽器ホール EXCITING STAGE
「北村英治スーパーカルテットジャズ・ライヴ with Special Guest キャロル山崎」
市内先行受付
卒寿を迎えたジャズ界のレジェンドが贈る、あたたかくウィットに富んだサウンドをお楽しみください。
時令和2年3月14日(土) 午後2時開演 所同ホール大ホール 出演北村英治(クラリネット)、高浜和英(ピアノ)、山口雄三(ベース)、八城邦義(ドラムス)、キャロル山崎(ヴォーカル) 対市内在住・在勤・在学の方定30人(多数抽選) 席種 ¥一般3

千500円、25歳以下席2千円 **他**▽重複応募や記入不備、指定期間外到着の申込無効▽一般発売日は11月30日からです▽未就学のお子様のご入場はできません 申11月18日～22日(必着)に、往復はがきに公演名・希望席種・希望枚数(1人2枚まで)・住所・氏名(ふりがな)・電話番号(市内在住・在学の方は勤務先名または学校名を明記)・小金井 宮地楽器ホール市内先行チケット係(〒184-0004本町6-14-45 ☎042-380-1809) <

「食べる」と「まち」のいい関係をテーマとした事業創造をめざすセミナーです。
時12月15日(日)、令和2年2月15日(土)、3月15日(日) いずれも午前10時～午後6時(全3回) ※このほかの日程で個別セミナーあり 所東小金井事業創造センターほか 定20人(多数抽選)
◇共通◇ 申12月9日午前10時まで(2

「食べる」と「まち」のいい関係をテーマとした事業創造をめざすセミナーです。
時12月15日(日)、令和2年2月15日(土)、3月15日(日) いずれも午前10時～午後6時(全3回) ※このほかの日程で個別セミナーあり 所東小金井事業創造センターほか 定20人(多数抽選)
◇共通◇ 申12月9日午前10時まで(2

「食べる」と「まち」のいい関係をテーマとした事業創造をめざすセミナーです。
時12月15日(日)、令和2年2月15日(土)、3月15日(日) いずれも午前10時～午後6時(全3回) ※このほかの日程で個別セミナーあり 所東小金井事業創造センターほか 定20人(多数抽選)
◇共通◇ 申12月9日午前10時まで(2

「食べる」と「まち」のいい関係をテーマとした事業創造をめざすセミナーです。
時12月15日(日)、令和2年2月15日(土)、3月15日(日) いずれも午前10時～午後6時(全3回) ※このほかの日程で個別セミナーあり 所東小金井事業創造センターほか 定20人(多数抽選)
◇共通◇ 申12月9日午前10時まで(2

写真ニュース

鈴木亜由子選手が表敬訪問

マラソングランドチャンピオンシップ(MGC)第2位となり、東京2020オリンピック競技大会女子マラソンに出場内定した、市内在住・在勤の鈴木亜由子選手(日本郵政グループ女子陸上部所属)が10月21日に市長を表敬訪問しました。

表敬訪問に先立ち、本庁舎前でセレモニーが行われ、高橋昌彦監督とともに、大会への抱負を語ってくれました。鈴木選手が活躍できるよう、皆さんで応援しましょう。



市内在住・在勤・在学の方定30人(多数抽選) 席種 ¥一般3



千500円、25歳以下席2千円 **他**▽重複応募や記入不備、指定期間外到着の申込無効▽一般発売日は11月30日からです▽未就学のお子様のご入場はできません 申11月18日～22日(必着)に、往復はがきに公演名・希望席種・希望枚数(1人2枚まで)・住所・氏名(ふりがな)・電話番号(市内在住・在学の方は勤務先名または学校名を明記)・小金井 宮地楽器ホール市内先行チケット係(〒184-0004本町6-14-45 ☎042-380-1809) <

..... 広告掲載等のお問い合わせは、(株)ホープ (広告代理店) ☎092-716-1401へ

庭木1本からお手入れOK!

- 庭木1本より明瞭料金
- 土日でもOKです
- トイレはお借りしません
- お茶はご遠慮します

見積無料

広報こがねいをご費の方に
生垣剪定幅1m(高さ2m)通常2,000円を
先着10名様 **1,000円!** (税別)

ガーデンエクステルズ ● 調布支店 調布市東つじヶ丘1-1-13
営業時間 9:00~17:00 ☎03-6379-6353

考えませんか
墓じまい

事例集
差し上げます

保存版

メモリアルアートの大野屋
0120-02-8888 東京都新宿区西新宿1丁目25番1号 新宿センタービル38階
お電話受付時間 ▶ 9:00~20:00

小金井市長選挙 小金井市議会議員補欠選挙

投票日は12月8日(日) 午前7時～午後8時

任期満了に伴う市長選挙および辞職に伴う小金井市議会議員補欠選挙は、12月1日(日)に告示、8日(日)に投票が行われます。皆さんの貴重な一票を無駄にしないように、必ず投票に行きましょう。

選挙管理委員会事務局(市役所第二庁舎6階 ☎042-387-9000)

投票できる方

▽平成13年12月9日までに生まれ、令和元年9月1日以前から引き続き小金井市に住所があり、選挙人名簿に登録されている方

市内で住所を移した方

令和元年11月13日以降、市内で住所を移した方は、前住所地の投票所で投票してください。

投票の注意点

投票用紙には候補者の氏名を一人だけはっきりと書きください。候補者の氏名以外のことを書くこと、無効になるおそれがあります。

代理・点字投票

身体が不自由で投票用紙に書くことが困難な方は、代理投票(係員が代筆)ができます。また、目の不自由な方は、点字による投票ができます。希望する方は、各投票所の係員にお申し出ください。

入場整理券

投票所には、入場整理券をお持ちください。

入場整理券が届かない場合

や紛失しても、選挙人名簿に登録されていれば投票できますので、投票所の係員にお申し出ください。

選挙公報

候補者の政策などを掲載した選挙公報は、12月7日(土)までに各戸に配布します。

不在者投票

▽病院・老人ホームなど入院等している方は、その施設が不在者投票指定施設であれば、その施設内で投票できます。お早めに施設の方に申し出てください。

不在者投票

▽投票日に、仕事や出産などで市外に滞在する方は、滞在地の選挙管理委員会ですべての投票ができます。小金井市の選挙管理委員会あてに、不在者投票用紙の請求をしてください。

総合体育館で即日開票

即日開票で、午後9時から総合体育館で行います。市内の有権者であれば、ごなたでも参観できます。なお、市ホームページやツイッターで開票速報を掲載します。

期日前投票

投票日に、仕事や旅行・レジャー・冠婚葬祭等の用務がある方は、期日前投票所で投票ができます。

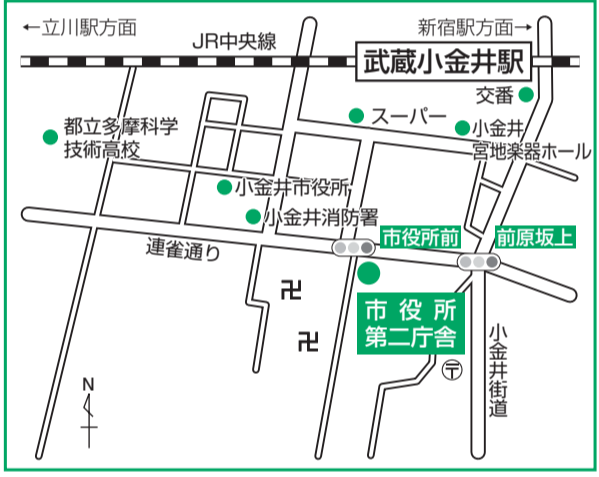
【宣誓書(兼請求書)】
入場整理券の裏面に期日前投票用の「宣誓書(兼請求書)」を印刷してありますので、あらかじめ記入してお持ちください。

期日前投票所のご案内

期日前投票所は2か所ありますが、投票できる日時が異なりますので、ご注意ください。

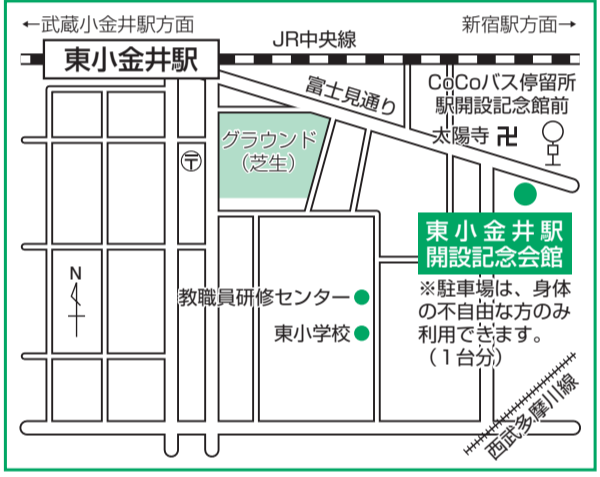
市役所第二庁舎6階

■開設期間
12月2日(月)～7日(土)
午前8時30分～午後8時



東小金井駅開設記念会館・マロンホール

■開設期間
12月5日(木)・6日(金)
午前9時～午後8時



12月の行事 8日=ほうとう作り、21日=天体教室、22日=クリスマスファミリーパーティー、23日=正月しめ縄作り 令和2年3月分の予約 12月1日から受け付けます。申し込みは、☎0120-484-647(申込専用) FAX0551-48-4646 HPhttp://koganei-kiyosato.com/ ☎清里山荘 ☎0551-48-4649	○:空室あり △:空室少し ×:満室 31 30 29 28 27 26 25 24 23 22 21 20 19 18 17 16 15 14 13 12 11 10 9 8 7 6 5 4 3 2 1 日	清里山荘 空室状況(11月7日現在) 一般棟 休館日 団体棟	小児救急(365日24時間) ▼武蔵野赤十字病院 武蔵野市境南町1-26-1 ☎042-21-3211-1111 32131111	▼東京消防庁救急相談センター ☎7119 ▼東京都保健医療情報センター 医療機関案内(みまわり) ☎03-5272-1030 聴覚障害者向け専用FAX ☎03-5285-18080	24時間テレホンサービス ▼東京消防庁救急相談センター ☎7119 ▼東京都保健医療情報センター 医療機関案内(みまわり) ☎03-5272-1030 聴覚障害者向け専用FAX ☎03-5285-18080	東京都・子供の健康相談室 受付時間 ▼平日 午後6時～翌朝8時 ▼休日(土曜・日曜・祝日) 午前8時～翌朝8時 ☎80000123 ☎03-5285-18898
	冬季期間(11月～3月)は、暖房設備がないため閉鎖					

休日診療

受付時間：午前9時～正午、午後1時～5時
 準夜→午後5時30分～9時
 ※ 電話で確認のうえ、受診してください。

●印は病医院所在地
 ○内は診療科目

この休日診療は、小金井市医師会、小金井市歯科医師会、小金井市薬剤師会の協力で実施しています。

《準夜》診療は、午後6時から

11月17日(日) 循環器内科クリニック 武蔵小金井駅 買井北町1-24-15 ☎042-316-1735	武蔵野橋 武蔵野市 梶野町4-11-13 ☎042-53-5666	神保整形外科 武蔵小金井駅 本町5-38-41 ユニール武蔵小金井102 ☎042-304-1801	東小金井駅前眼科 武蔵小金井駅 梶野町5-11-5 ハビスプラザ201 ☎042-316-1661	清水医院 武蔵小金井駅 本町4-19-16 ☎042-384-1212	坂元歯科医院 武蔵小金井駅 買井北町1-18-5 クリーンヒルズ小金井1F ☎042-321-8204	おおにし薬局 梶野町4-20-4 ☎0422-55-8998 伯雲堂薬局 本町2-6-12-103 ☎042-400-6035
11月23日(土祝) 友利内科クリニック 武蔵小金井駅 本町3-10-13 フジビル1F ☎042-385-7101	かわへ内科クリニック 武蔵小金井駅 緑野2-2-1 エスワール小金井1-東号室 ☎042-401-1860	大見医院 武蔵小金井駅 梶野町5-5-6 ☎042-385-2272	クリニック西のくぼ 武蔵小金井駅 前原町5-12-1 ☎042-384-3777	友利内科クリニック 武蔵小金井駅 本町3-10-13 フジビル1F ☎042-385-7101	みどり歯科 武蔵小金井駅 緑野2-7-20 ☎042-384-3110	にじいろ薬局(梶野5-9-9グレイ1F) ☎042-316-3795 まちは薬局(本町4-14-21-101) ☎042-387-2151 みなみ調剤薬局(買井南町5-20-15) ☎042-381-7405
11月24日(日) すず木小児科アルギキ1科 武蔵小金井駅 本町5-15-8 ラメン プランシュ2-A ☎042-401-2410	共立診療所 武蔵小金井駅 前原町3-9-38-3F ☎042-383-5111	和田クリニック 武蔵小金井駅 本町1-6-2 メンポド小金井112 ☎042-381-1112	梶尾眼科 武蔵小金井駅 前原町3-35-18 ☎042-384-2189	すず木小児科アルギキ1科 武蔵小金井駅 本町5-15-8 ラメン プランシュ2-A ☎042-401-2410	田島歯科医院 武蔵小金井駅 買井南町2-7-12 リージェイビル小金井1F ☎042-387-4118	サエラ薬局(梶野5-9-9グレイ1F-A) ☎042-316-1840 さくら薬局(本町1-5-6) ☎042-386-2681 サザン薬局(梶野5-9-9グレイ1F) ☎042-388-4229