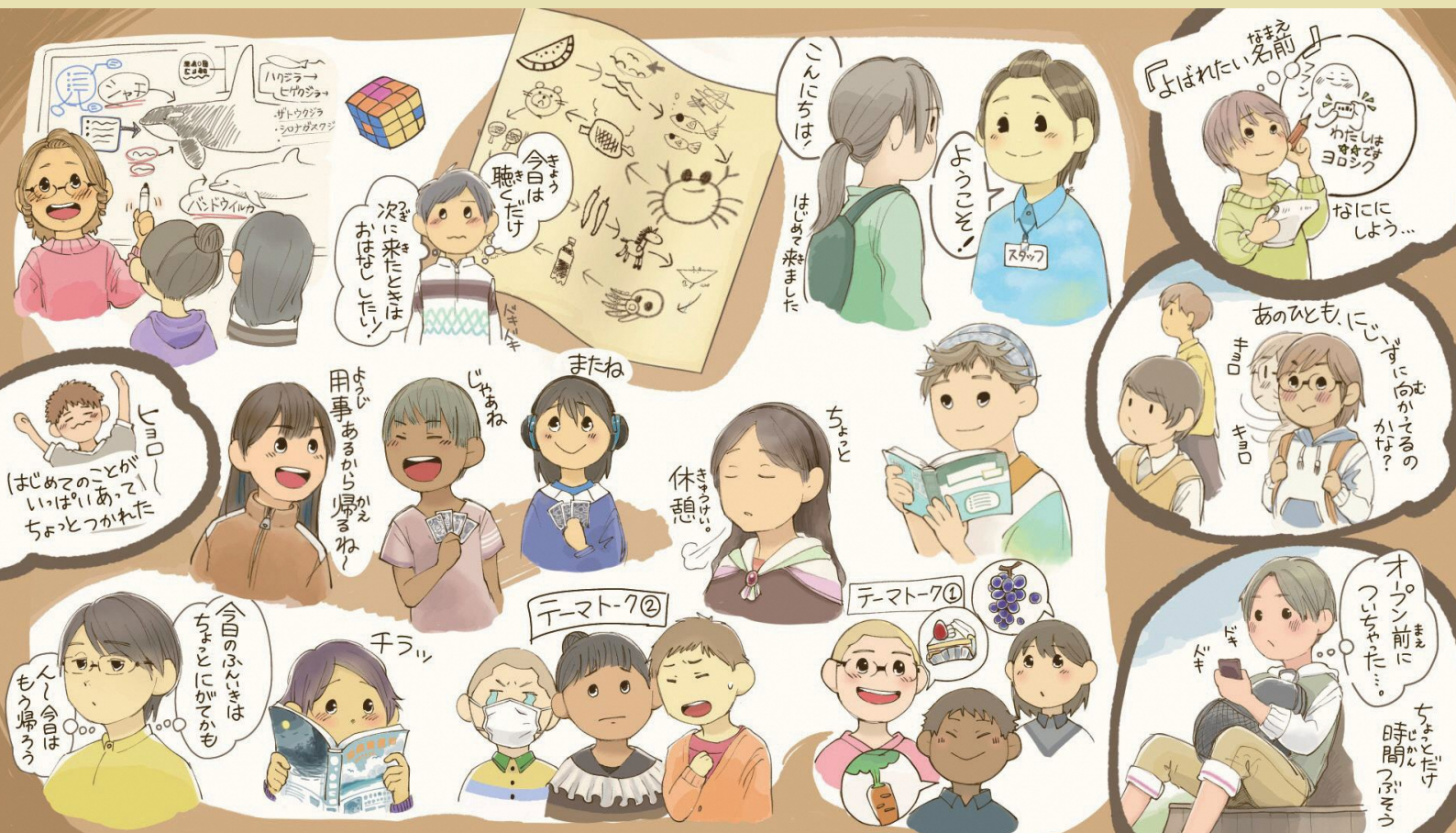


10代～23歳までのLGBT(かもしれない人含む)のための居場所

一般社団法人

にじーず多摩



にじーずって？

10代～23歳までのLGBTやそうかもしれないと感じている人が集まるオープン・デーを毎月開催しています。

オープン・デーってなにをするの？

スタッフや他の参加者とお話したり、ゲームをしたり、お絵かきをしたり、のんびりできます。

いろいろ話さなきゃいけないの？

学校のこと、性のあり方など、話したくないことは話さなくても大丈夫です。

「同年代のLGBTの友達がほしい」「同じセクシュアリティの人と話してみたい」「のんびりしたい」いろんな理由で参加OKです！



詳しい会場や開催日程は公式HPやSNSをチェック

<https://24zzz-lgbt.com/> 24zzzmail@gmail.com [@24zzztw](https://twitter.com/24zzztw) [@24zzz_ig](https://www.instagram.com/24zzz_ig)

お申込みはコチラ

参加無料・事前申込制 ▶▶▶



※この活動は東京都多摩地域複数市の連携による事業として実施しています。