

議案第58号

平成24年度

小金井市

一般会計補正予算

(第 5 回)

平成24年度小金井市一般会計補正予算（第5回）

平成24年度小金井市の一般会計の補正予算（第5回）は、次に定めるところによる。

（歳入歳出予算の補正）

第1条 歳入歳出予算の総額に、歳入歳出それぞれ543,390千円を追加し、歳入歳出予算の総額を歳入歳出それぞれ37,515,742千円とする。

2 歳入歳出予算の補正の款項の区分及び当該区分ごとの金額並びに補正後の歳入歳出予算の金額は、「第1表歳入歳出予算補正」による。

（債務負担行為の補正）

第2条 債務負担行為の追加は、「第2表債務負担行為補正」による。

（地方債の補正）

第3条 地方債の追加及び変更は、「第3表地方債補正」による。

平成24年9月3日提出

東京都小金井市長 稲葉孝彦

第1表 歳入歳出予算補正

歳入

款	項	補正前の額	補正額	計
		千円	千円	千円
8 地方特例交付金		70,774	8,406	62,368
	1 地方特例交付金	70,774	8,406	62,368
9 地方交付税		110,000	211	110,211
	1 地方交付税	110,000	211	110,211
13 国庫支出金		4,779,933	5,807	4,785,740
	2 国庫補助金	775,786	5,807	781,593
14 都支出金		4,932,396	14,124	4,946,520
	2 都補助金	3,009,693	10,529	3,020,222
	3 委託金	657,782	3,595	661,377
15 財産収入		32,891	54	32,945
	1 財産運用収入	1,452	54	1,506
16 寄附金		5,599	309	5,908
	1 寄附金	5,599	309	5,908
17 繰入金		1,461,808	13,457	1,475,265
	2 特別会計繰入金	0	13,457	13,457
18 繰越金		500,000	630,334	1,130,334
	1 繰越金	500,000	630,334	1,130,334
20 市債		1,984,300	112,500	1,871,800
	1 市債	1,984,300	112,500	1,871,800
歳入合計		36,972,352	543,390	37,515,742

歳出

款	項	補正前の額	補正額	計
		千円	千円	千円
2 総務費		3,970,062	302,015	4,272,077
	1 総務管理費	3,166,556	302,015	3,468,571
3 民生費		14,694,858	54,456	14,749,314
	1 社会福祉費	5,954,345	47,141	6,001,486
	2 児童福祉費	5,905,684	7,315	5,912,999
4 衛生費		4,593,521	11,902	4,605,423
	1 保健衛生費	901,286	11,902	913,188
5 労働費		212,576	6,153	218,729
	1 労働諸費	212,576	6,153	218,729
8 土木費		4,803,925	14,938	4,818,863
	2 道路橋りょう費	1,317,407	3,230	1,320,637
	4 都市計画費	3,272,124	11,708	3,283,832
9 消防費		1,551,384	652	1,552,036
	1 消防費	1,551,384	652	1,552,036
10 教育費		3,496,232	153,274	3,649,506
	1 教育総務費	919,921	3,944	923,865
	2 小学校費	994,622	946	995,568
	3 中学校費	564,105	784	564,889
	4 社会教育費	649,716	147,600	797,316
歳出合計		36,972,352	543,390	37,515,742

第2表 債務負担行為補正

追加

事 項	期 間	限 度 額
児童館事業運営委託料	平成24年度 ～平成25年度	27,000千円
(仮称)貫井北町地域センター建設工事監理委託料	平成24年度 ～平成25年度	14,894千円
(仮称)貫井北町地域センター建設工事設計意図伝達委託料	平成24年度 ～平成25年度	5,510千円
(仮称)貫井北町地域センター建設工事	平成25年度	702,774千円

第 3 表 地方債補正

追加及び変更

番号	起債の目的	限度額		備考
		補正前	補正後	
8	臨時財政対策債	千円 890,000	千円 633,800	起債の方法、利率及び償還の方法は、予算に定めたとおりとする（ただし、利率見直し方式で借り入れる資金について、利率の見直しを行った後においては、当該見直し後の利率）。
9	（仮称）貫井北町地域センター建設事業債	0	143,700	
合 計		1,984,300	1,871,800	

議案第 5 8 号資料 1

平 成 2 4 年 度

小 金 井 市

一 般 会 計

補 正 予 算 事 項 別 明 細 書

(第 5 回)

1 総括 歳入

款	項	補正前の額	補正額	計
		千円	千円	千円
8地方特例交付金		70,774	8,406	62,368
	1地方特例交付金	70,774	8,406	62,368
9地方交付税		110,000	211	110,211
	1地方交付税	110,000	211	110,211
13国庫支出金		4,779,933	5,807	4,785,740
	2国庫補助金	775,786	5,807	781,593
14都支出金		4,932,396	14,124	4,946,520
	2都補助金	3,009,693	10,529	3,020,222
	3委託金	657,782	3,595	661,377
15財産収入		32,891	54	32,945
	1財産運用収入	1,452	54	1,506
16寄附金		5,599	309	5,908
	1寄附金	5,599	309	5,908
17繰入金		1,461,808	13,457	1,475,265
	2特別会計繰入金	0	13,457	13,457
18繰越金		500,000	630,334	1,130,334
	1繰越金	500,000	630,334	1,130,334
20市債		1,984,300	112,500	1,871,800
	1市債	1,984,300	112,500	1,871,800
歳入合計		36,972,352	543,390	37,515,742

歳出

款	項	補正前の額	補正額	計
2総務費		千円 3,970,062	千円 302,015	千円 4,272,077
	1総務管理費	3,166,556	302,015	3,468,571
3民生費		14,694,858	54,456	14,749,314
	1社会福祉費	5,954,345	47,141	6,001,486
	2児童福祉費	5,905,684	7,315	5,912,999
4衛生費		4,593,521	11,902	4,605,423
	1保健衛生費	901,286	11,902	913,188
5労働費		212,576	6,153	218,729
	1労働諸費	212,576	6,153	218,729
8土木費		4,803,925	14,938	4,818,863
	2道路橋りょう費	1,317,407	3,230	1,320,637
	4都市計画費	3,272,124	11,708	3,283,832
9消防費		1,551,384	652	1,552,036
	1消防費	1,551,384	652	1,552,036
10教育費		3,496,232	153,274	3,649,506
	1教育総務費	919,921	3,944	923,865
	2小学校費	994,622	946	995,568
	3中学校費	564,105	784	564,889
	4社会教育費	649,716	147,600	797,316
歳出合計		36,972,352	543,390	37,515,742

補正額の財源内訳			
特定財源			一般財源
国都支出金	地方債	その他	
千円 1,181	千円	千円 47	千円 300,787
1,181		47	300,787
2,574		305	51,577
2,574		305	44,262
			7,315
			11,902
			11,902
6,153			
6,153			
6,463		11	8,464
3,230			
3,233		11	8,464
			652
			652
3,560	143,700		6,014
3,560			384
			946
			784
	143,700		3,900
19,931	143,700	363	379,396

一般財源には、臨時財政対策債 256,200千円を含む。

2 歳入

款 8 地方特例交付金

項 1 地方特例交付金

目	補正前の額	補正額	計	節	
				区分	金額
1 地方特例交付金	千円 70,774	千円 8,406	千円 62,368	1 地方特例交付金	千円 8,406

説	明
1 地方特例交付金 (地方特例交付金等の地方財政の特別措置に関する法律)	(財政課) 千円 8,406

款 9 地方交付税

項 1 地方交付税

目	補正前の額	補正額	計	節	
				区分	金額
1 地方交付税	千円 110,000	千円 211	千円 110,211	1 地方交付税	千円 211

説	明
1 普通交付税 (地方交付税法)	(財政課) 千円 211

款 13 国庫支出金

項 2 国庫補助金

目	補正前の額	補正額	計	節	
				区分	金額
1 民生費国庫補助金	千円 88,823	千円 2,574	千円 91,397	1 社会福祉費補助金	千円 2,574
3 土木費国庫補助金	649,334	3,233	652,567	1 都市計画費補助金	3,233

説	明
2 地域生活支援事業費等補助金 (障害者自立支援法第95条)	(障害福祉課) 千円 2,574
1 社会資本整備総合交付金 (社会資本整備総合交付金交付要綱)	(まちづくり推進) 千円 3,233

款 14 都支出金

項 2 都補助金

目	補正前の額	補正額	計	節	
				区分	金額
1 総務費都補助金	千円 929,920	千円 1,181	千円 931,101	3 防犯設備補助事業補助金	千円 1,181
4 労働費都補助金	200,546	6,153	206,699	1 労働諸費補助金	6,153

説	明
1 防犯設備補助事業補助金 (平成24年度東京都地域における見守り活動支援事業補助金交付要綱)	(地域安全課) 千円 1,181
2 緊急雇用創出事業臨時特例補助金 (東京都緊急雇用創出事業臨時特例補助金交付要綱)	(経済課) 千円 6,153

款 14 都支出金

項 2 都補助金

目	補正前の額	補正額	計	節	
				区分	金額
8教育費都補助金	千円 189,396	千円 3,195	千円 192,591	5私立幼稚園就園奨励特別補助金	千円 3,195

説	明
1 私立幼稚園就園奨励特別補助金 (私立幼稚園就園奨励特別補助金交付要綱)	(学 務 課) 千円 3,195

款 14 都支出金

項 3 委託金

目	補正前の額	補正額	計	節	
				区分	金額
4土木費委託金	千円 426,559	千円 3,230	千円 429,789	2道路橋りょう費委託金	千円 3,230
5教育費委託金	10,711	365	11,076	1教育費委託金	365

説	明
3 主要地方道15号線整備事業委託金 (道路法第24条)	(都 市 計 画 課) 千円 3,230
9 人権尊重教育推進校事業委託金 (人権尊重教育推進校設置要綱、人権尊重教育推進校事業費支払基準)	(指 導 室) 千円 365

款 15 財産収入

項 1 財産運用収入

目	補正前の額	補正額	計	節	
				区分	金額
2 利子及び配当金	千円 578	千円 54	千円 632	1 利子及び配当金	千円 54

説	明
1 財政調整基金利子	(財 政 課) 千円 47
9 鉄道線増立体化整備基金利子	(都 市 計 画 課) 千円 3
10 みどりと公園基金利子	(環 境 政 策 課) 千円 4

款 16 寄附金

項 1 寄附金

目	補正前の額	補正額	計	節	
				区分	金額
2 民生費寄附金	千円 168	千円 305	千円 473	2 地域福祉事業寄附金	千円 305

説	明
1 地域福祉事業寄附金	(地 域 福 祉 課) 千円 305

款 16 寄 附 金

項 1 寄 附 金

目	補正前の額	補 正 額	計	節	
				区 分	金 額
3 土木費寄附金	千円 5,430	千円 4	千円 5,434	2 緑化事業寄附金	千円 4

説	明
1 緑化事業寄附金	千円 (環境政策課) 4

款 17 繰 入 金

項 2 特別会計繰入金

目	補正前の額	補 正 額	計	節	
				区 分	金 額
1 後期高齢者医療特別会計繰入金	千円 0	千円 13,457	千円 13,457	1 後期高齢者医療特別会計繰入金	千円 13,457

説	明
1 後期高齢者医療特別会計繰入金	千円 (財政課) 13,457

款 18 繰 越 金

項 1 繰 越 金

目	補正前の額	補 正 額	計	節	
				区 分	金 額
1 繰越金	千円 500,000	千円 630,334	千円 1,130,334	1 前年度繰越金	千円 630,334

説	明
1 前年度繰越金	千円 (財政課) 630,334

款 20 市 債

項 1 市 債

目	補正前の額	補 正 額	計	節	
				区 分	金 額
3 臨時財政対策債	千円 890,000	千円 256,200	千円 633,800	1 臨時財政対策債	千円 256,200
4 教育債	0	143,700	143,700	1 社会教育債	143,700

説	明
1 臨時財政対策債	千円 (財政課) 256,200
1 (仮称)貫井北町地域センター建設事業債	(財政課) 143,700

3 歳 出

款 2 総 務 費

項 1 総務管理費

目	補正前の額	補 正 額	計	補 正 額 の 財 源 内 訳		
				特 定 財 源		
				国都支出金	地 方 債	そ の 他
	千円	千円	千円	千円	千円	千円
1一般管理費	1,918,976	1,968	1,920,944	1,181		1,181
11財政調整基金費	376	300,047	300,423			47
						47

一般財源	節		説 明
	区 分	金 額	
千円		千円	千円
787			
787	19負担金補助及び交付金	1,968	14 安全・安心まちづくり対策に要する経費 (地域安全課) 1,968
			19 負担金補助及び交付金 (1,968) 防犯設備整備事業補助金 1,968
300,000			
300,000	25積立金	300,047	1 財政調整基金積立金 (財 政 課) 300,047
			25 積 立 金 (300,047) 財政調整基金積立金 (積立元金) 300,000 財政調整基金積立金 (積立利子) 47

款 3 民生費

項 1 社会福祉費

目	補正前の額	補正額	計	補正額の財源内訳		
				特 定 財 源		
				国都支出金	地 方 債	そ の 他
	千円	千円	千円	千円	千円	千円
1社会福祉総務費	788,632	60	788,692			
2障害者福祉費	1,261,914	12,088	1,274,002	2,574		
				2,574		
4高齢者福祉費	494,325	5,599	499,924			
9国民健康保険事業費	1,248,819	29,000	1,277,819			

一般財源	節		説 明
	区 分	金 額	
千円		千円	千円
60			
60	23償還金利子及び割引料	60	29 返還金・還付金 (障害福祉課) 60 (1) 障害福祉課関係経費 60 23 償還金利子及び割引料 (60) 平成23年度特別障害者手当等国庫負担金返還金 60
9,514			
2,077	13委託料	4,651	22 地域生活支援事業に要する経費 (障害福祉課) 4,651 13 委託料 (4,651) 障害者地域自立生活支援センター運営委託料 4,651
7,437	23償還金利子及び割引料	7,437	35 返還金・還付金 (障害福祉課) 7,437 23 償還金利子及び割引料 (7,437) 平成23年度重度訪問介護等の利用促進に係る区市町村支援事業費都補助金返還金 7,437
5,599			
1,000	11需用費 11修繕料	2,863 2,863	5 本町高齢者在宅サービスセンター維持管理に要する経費 (介護福祉課) 1,000 18 備品購入費 (1,000) 維持管理機器類 1,000
2,863	18備品購入費	1,000	
	23償還金利子及び割引料	1,736	10 高齢者住宅事業に要する経費 (まちづくり推進) 2,863 11 需用費 (2,863) 修繕料 2,863 34 返還金・還付金 (介護福祉課) 1,736 23 償還金利子及び割引料 (1,736) 平成23年度訪問介護継続利用者負担助成事業都補助金返還金 8 平成23年度生計困難者介護サービス利用者負担額軽減制度事業都補助金返還金 115 平成23年度高齢社会対策区市町村包括補助事業都補助金返還金 1,608 平成23年度老人クラブ都補助金返還金 5
29,000			
29,000	28繰出金	29,000	1 国民健康保険特別会計繰出金 (財政課) 29,000 28 繰 出 金 (29,000) その他繰出金 29,000

款 3 民生費

項 1 社会福祉費

目	補正前の額	補正額	計	補正額の財源内訳		
				特 定 財 源		
				国都支出金	地 方 債	そ の 他
	千円	千円	千円	千円	千円	千円
11地域福祉基金費	9	394	403			305
						305

一般財源	節		説 明
	区 分	金 額	
千円		千円	千円
89			
89	25積立金	394	1 地域福祉基金積立金 (地域福祉課) 394
			25 積立金 (394) 地域福祉基金積立金(積立元金) 394

款 3 民生費

項 2 児童福祉費

目	補正前の額	補正額	計	補正額の財源内訳		
				特 定 財 源		
				国都支出金	地 方 債	そ の 他
	千円	千円	千円	千円	千円	千円
1児童福祉総務費	3,468,249	33	3,468,282			
5学童保育所費	116,292	7,148	123,440			
7母子福祉費	39,957	134	40,091			

一般財源	節		説 明
	区 分	金 額	
千円		千円	千円
33			
33	23償還金利子及び割引料	33	23 返還金・還付金 (保 育 課) 33 (1) 保育課関係経費 33 23 償還金利子及び割引料 (33) 平成23年度認定こども園運営費等都補助 金返還金 33
7,148			
7,148	7賃金	7,148	2 学童保育所運営に要する経費 (児 童 青 少 年 課) 7,148 7 賃 金 (7,148) 学童保育指導員補助員賃金 7,148
134			
134	23償還金利子及び割引料	134	7 返還金・還付金 (子 育 て 支 援 課) 134 (1) 子育て支援課関係経費 134 23 償還金利子及び割引料 (134) 平成23年度ひとり親家庭ホームヘルプサ ービス事業都補助金返還金 134

款 4 衛生費

項 1 保健衛生費

目	補正前の額	補正額	計	補正額の財源内訳		
				特 定 財 源		
				国都支出金	地 方 債	そ の 他
	千円	千円	千円	千円	千円	千円
3予防接種費	221,194	11,844	233,038			
5環境対策費	25,159	58	25,217			

一般財源	節		説 明
	区 分	金 額	
千円		千円	千円
11,844			
11,844	13委託料	11,844	1 急性灰白髄炎予防接種に要する経費 (健康課) 11,844
			13 委託料 (11,844) 急性灰白髄炎個別接種委託料 11,844
58			
58	8報償費	5	5 環境配慮住宅型研修施設の維持管理に要する経費 (環境政策課) 58
	12役務費	5	
	1郵便料	5	8 報 償 費 (5) 環境配慮住宅型研修施設愛称募集記念品 5
	13委託料	48	12 役 務 費 (5) 郵 便 料 5
			13 委 託 料 (48) 環境配慮住宅型研修施設看板等作製委託料 48

款 5 労 働 費

項 1 労 働 諸 費

目	補正前の額	補 正 額	計	補 正 額 の 財 源 内 訳		
				特 定 財 源		
				国都支出金	地 方 債	そ の 他
	千円	千円	千円	千円	千円	千円
1 労 働 諸 費	212,576	6,153	218,729	6,153		6,153

一般財源	節		説 明
	区 分	金 額	
千円		千円	千円
	13委託料	6,153	3 緊急雇用創出事業に要する経費 () 6,153
			(6) 地域安全課関係経費 6,153
			13 委 託 料 (6,153)
			空き家等実態把握基礎調査委託料 6,153

款 8 土 木 費

項 2 道路橋りょう費

目	補正前の額	補 正 額	計	補 正 額 の 財 源 内 訳		
				特 定 財 源		
				国都支出金	地 方 債	そ の 他
	千円	千円	千円	千円	千円	千円
3道路新設改良費	570,994	3,230	574,224	3,230		
				3,230		

一般財源	節		説 明
	区 分	金 額	
千円		千円	千円
	15工事請負費	3,230	3 主要地方道15号線整備に要する経費 () 3,230
			(2) 道路管理課関係経費 3,230
			15 工事請負費 (3,230)
			主要地方道15号線維持補修工事

款 8 土 木 費
項 4 都市計画費

目	補正前の額	補 正 額	計	補 正 額 の 財 源 内 訳		
				特 定 財 源		
				国都支出金	地 方 債	そ の 他
	千円	千円	千円	千円	千円	千円
1都市計画総務費	903,769	7,097	910,866	3,233		3,233
7鉄道線増立体化整備基金費	123	3	126			3
8みどり公園基金費	13	4,608	4,621			8

一般財源	節		説 明
	区 分	金 額	
千円		千円	千円
3,864			
3,864	19負担金補助及び交付金	7,097	9 木造住宅耐震助成に要する経費 (まちづくり推進) 7,097
			19 負担金補助及び交付金 (7,097) 木造住宅耐震診断助成金 797 木造住宅耐震改修助成金 6,300
	25積立金	3	1 鉄道線増立体化整備基金積立金 (都市計画課) 3
			25 積 立 金 (3) 鉄道線増立体化整備基金積立金 (積立利子) 3
4,600			
4,600	25積立金	4,608	1 みどりと公園基金積立金 (環境政策課) 4,608
			25 積 立 金 (4,608) みどりと公園基金積立金 (積立元金) 4,604 みどりと公園基金積立金 (積立利子) 4

款 9 消 防 費

項 1 消 防 費

目	補正前の額	補 正 額	計	補 正 額 の 財 源 内 訳		
				特 定 財 源		
				国都支出金	地 方 債	そ の 他
	千円	千円	千円	千円	千円	千円
2非常備消防費	82,964	652	83,616			

一般財源	節		説 明
	区 分	金 額	
千円		千円	千円
652			
652	13委託料	652	2 消防団活動に要する経費 (地域安全課) 652
			13 委 託 料 (652)
			消防団出初式会場設営等委託料 431
			消防団出初式車両交通等誘導委託料 221

款 10 教育費

項 1 教育総務費

目	補正前の額	補正額	計	補正額の財源内訳		
				特 定 財 源		
				国都支出金	地 方 債	そ の 他
	千円	千円	千円	千円	千円	千円
2事務局費	754,763	3,204	757,967	3,195		3,195
3教育指導費	151,866	740	152,606	365		365

一般財源	節		説 明
	区 分	金 額	
千円		千円	千円
9			
9	19負担金補助及び交付金	3,204	3 私立幼稚園補助金に要する経費 (学 務 課) 3,204
			19 負担金補助及び交付金 (3,204) 私立幼稚園等就園奨励費補助金 3,204
375			
375	8報償費	461	20 その他教育指導等に要する経費 (指 導 室) 740
	11需用費	269	
	1 消耗品費	269	8 報 償 費 (461) 人権尊重教育推進校講演会等講師謝礼 96 中学校授業武道外部指導者謝礼 365
	12役務費	10	11 需 用 費 (269) 消 耗 品 費 269
	3保険料	10	12 役 務 費 (10) 中学校授業武道外部指導者傷害保険料 10

款 10 教育費

項 2 小学校費

目	補正前の額	補正額	計	補正額の財源内訳		
				特 定 財 源		
				国都支出金	地 方 債	そ の 他
	千円	千円	千円	千円	千円	千円
1学校管理費	555,953	537	556,490			
2教育振興費	97,841	409	98,250			

一般財源	節		説 明
	区 分	金 額	
千円		千円	千円
537			
537	11需用費 1消耗品費	177 177	2 学校運営に要する経費 () 537
	18備品購入費	360	(2) 学務課関係経費 537 11 需用費 (177) 消耗品費 177 18 備品購入費 (360) 学校管理備品 360
409			
409	11需用費 1消耗品費	20 20	1 教育振興に要する経費 (学 務 課) 409
	18備品購入費	389	11 需用費 (20) 消耗品費 20 18 備品購入費 (389) 教育振興備品 389

款 10 教育費

項 3 中学校費

目	補正前の額	補正額	計	補正額の財源内訳		
				特 定 財 源		
				国都支出金	地 方 債	そ の 他
	千円	千円	千円	千円	千円	千円
1学校管理費	233,368	196	233,564			
2教育振興費	88,359	588	88,947			

一般財源	節		説 明
	区 分	金 額	
千円		千円	千円
196			
196	18備品購入費	196	2 学校運営に要する経費 () 196
			(2) 学務課関係経費 196
			18 備品購入費 (196)
			学校管理備品 196
588			
588	11需用費 1消耗品費	59 59	1 教育振興に要する経費 (学 務 課) 588
	18備品購入費	529	11 需 用 費 (59)
			消 耗 品 費 59
			18 備品購入費 (529)
			教育振興備品 529

款 10 教育費

項 4 社会教育費

目	補正前の額	補正額	計	補正額の財源内訳		
				特 定 財 源		
				国都支出金	地 方 債	そ の 他
	千円	千円	千円	千円	千円	千円
2公民館費	94,048	147,600	241,648		143,700	143,700

一般財源	節		説 明
	区 分	金 額	
千円		千円	千円
3,900			
3,900	15工事請負費	147,600	11 (仮称)貫井北町地域センター建設に要する経費 (公民館) 147,600
			15 工事請負費 (仮称)貫井北町地域センター建設工事 (147,600)

債務負担行為で翌年度以降にわたるものについての前年度末までの支出額
又は支出額の見込み及び当該年度以降の支出予定額等に関する調書補正

(単位:千円)

事 項	限 度 額	平成 23 年 度 末 ま だ の 支 出 (見 込) 額		平成 24 年 度 以 降 の 支 出 予 定 額		左 の 財 源 内 訳			一 般 財 源
		期 間	金 額	期 間	金 額	特 定 財 源			
						国 都 支 出 金	地 方 債	そ の 他	
児 童 館 事 業 運 営 委 託 料	27,000			平成24年度 ～平成25年度	27,000				27,000
(仮称)貫井北町地域センター 建設工事監理委託料	14,894			平成24年度 ～平成25年度	14,894				14,894
(仮称)貫井北町地域センター 建設工事設計意図伝達委託料	5,510			平成24年度 ～平成25年度	5,510				5,510
(仮称)貫井北町地域センター建設工事	702,774			平成25年度	702,774		603,800	95,486	3,488

地方債の前前年度末における現在高並びに前年度末及び
当該年度末における現在高の見込みに関する調書補正

(単位:千円)

区 分	平成22年度末 現在高	平成23年度末 現在高	平成24年度中増減見込				平成24年度末現在高見込額		
			平成24年度中起債見込額			平成24年度中 元金償還見込額	補正前の額	補正額	補正後の額
			補正前の額	補正額	補正後の額				
1 普通債	15,458,934	17,992,944	1,094,300	143,700	1,238,000	1,362,850	17,724,394	143,700	17,868,094
(6) 教 育	2,886,087	2,630,481	0	143,700	143,700	297,655	2,332,826	143,700	2,476,526
2 その他	13,652,989	13,464,397	890,000	△ 256,200	633,800	1,137,103	13,217,294	△ 256,200	12,961,094
(3) 臨時財政対策債	9,847,524	10,208,208	890,000	△ 256,200	633,800	581,299	10,516,909	△ 256,200	10,260,709
合 計	29,111,923	31,457,341	1,984,300	△ 112,500	1,871,800	2,499,953	30,941,688	△ 112,500	30,829,188

平成24年度 基金現在高調べ

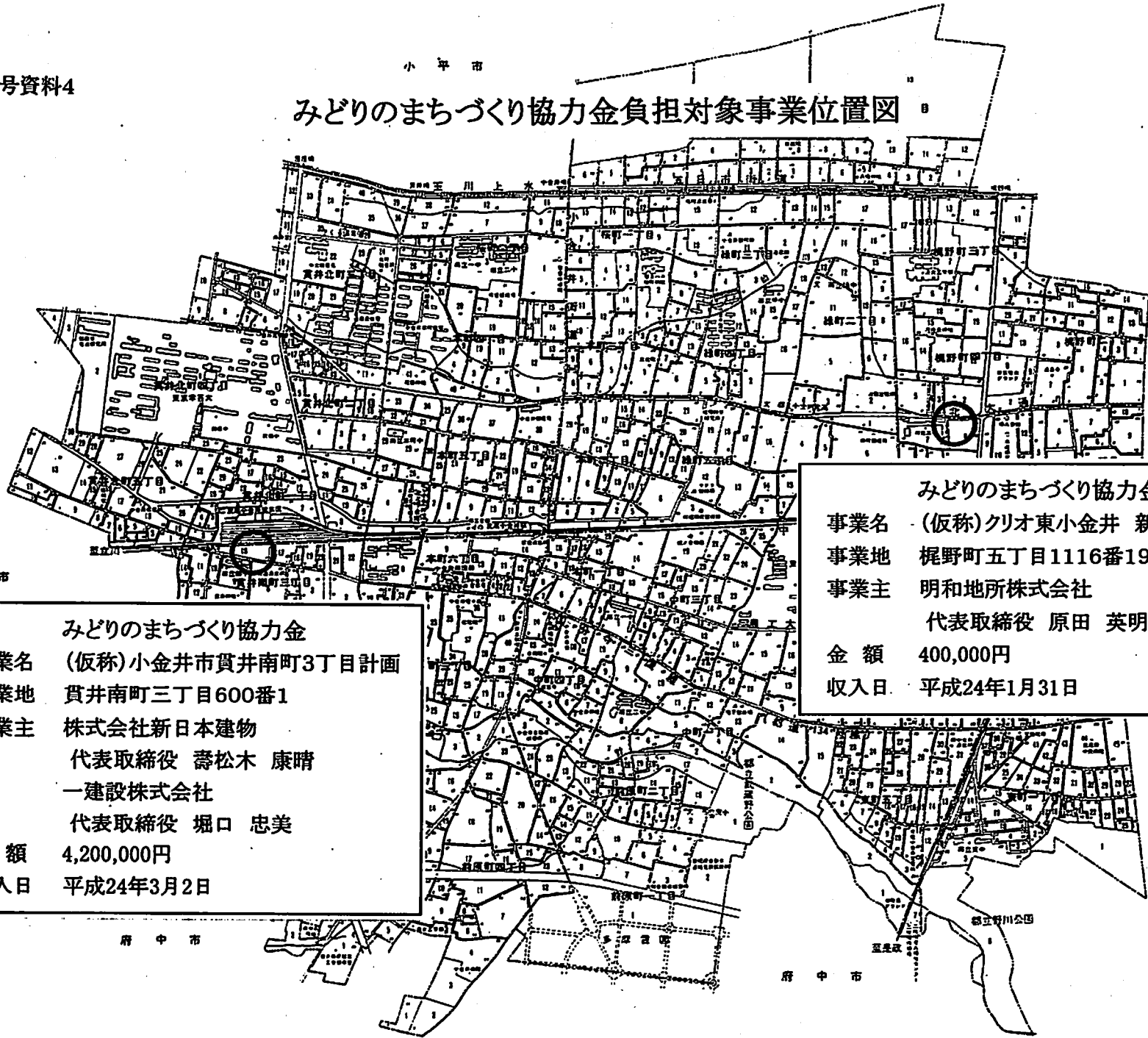
(単位:千円)

NO	基金名	区分	平成23年度末 現在高 (A)	平成24年度 当初予算 (B)	予算補正状況		補正後の 積立予定額計 (D)	平成24年度 取崩予定額 (E)	平成24年度末 現在高見込額 (F)=(A)+(D)-(E)
					第5回 9月	補正額 (C)			
1	財政調整基金	元金 利子 計	1,612,166	376 376	300,000 47 300,047	300,000 47 300,047	300,000 423 300,423	当初 2補正 計 840,000 30,000 870,000	1,042,589
2	職員退職手当基金	元金 利子 計	9,403	3 3	0	0	3 3 計	当初 補正 計	9,406
3	庁舎建設基金	元金 利子 計	399,453	86 86	0	0	86 86 計	当初 補正 計	399,539
4	保養施設建設基金	元金 利子 計	21,785	5 5	0	0	5 5 計	当初 補正 計	21,790
5	地域センター等建設基金	元金 利子 計	95,466	20 20	0	0	20 20 計	当初 補正 計	95,486
6	地域福祉基金	元金 利子 計	33,081	9 9	394 394	394 394	394 9 403 計	当初 補正 計 5,508 5,508	27,976
7	環境基金	元金 利子 計	1,305,651	200,000 315 200,315	0	0	200,000 315 200,315 計	当初 補正 計 359,700 359,700	1,146,266
8	都市再開発整備基金	元金 利子 計	102,996	32 32	0	0	32 32 計	当初 補正 計 100,000 100,000	3,028
9	鉄道線増立体化整備基金	元金 利子 計	307,355	123 123	3 3	3 3	126 126 計	当初 補正 計 100,000 100,000	207,481
10	みどりと公園基金	元金 利子 計	67,177	13 13	4,604 4 4,608	4,604 4 4,608	4,604 17 4,621 計	当初 補正 計 10,100 10,100	61,698
11	市営住宅整備基金	元金 利子 計	50,455	3,240 10 3,250	0	0	3,240 10 3,250 計	当初 補正 計 1,800 1,800	51,905
12	教育施設整備基金	元金 利子 計	20,009	7,000 4 7,004	0	0	7,000 4 7,004 計	当初 補正 計 14,700 14,700	12,313
13	土地開発基金	元金 利子 計	65	1 1	0	0	1 1 計	当初 補正 計	66
	合計	元金 利子 計	4,025,062	210,240 997 211,237	304,998 54 305,052	304,998 54 305,052	515,238 1,051 516,289 計	当初 補正 計 1,431,808 30,000 1,461,808	3,079,543

緊急雇用創出事業調べ

事業名 事業内容	事業担当課	形態	事業費 A	全労働者数		新規雇用者数	
				人件費 B 割合 (B/A)	人件費 C 割合 (C/A)	人件費 B 割合 (B/A)	人件費 C 割合 (C/A)
空き家等実態把握基礎調査委託事業 空き家等の適正管理に関する条例の制定に向けて、現地調査を通じて、市内における樹木の繁茂、ごみの不法投棄、防犯、防火上の問題のある空き家等の実態を把握する。	地域安全課	委託	6,153千円	8人 4,146千円 67.4%	6人 3,091千円 50.2%	8人 4,146千円 67.4%	6人 3,091千円 50.2%
合計			6,153千円	8人 4,146千円 67.4%	6人 3,091千円 50.2%	8人 4,146千円 67.4%	6人 3,091千円 50.2%

小平市
みどりのまちづくり協力金負担対象事業位置図



みどりのまちづくり協力金
 事業名 (仮称)小金井市貫井南町3丁目計画
 事業地 貫井南町三丁目600番1
 事業主 株式会社新日本建物
 代表取締役 壽松木 康晴
 一建設株式会社
 代表取締役 堀口 忠美
 金額 4,200,000円
 収入日 平成24年3月2日

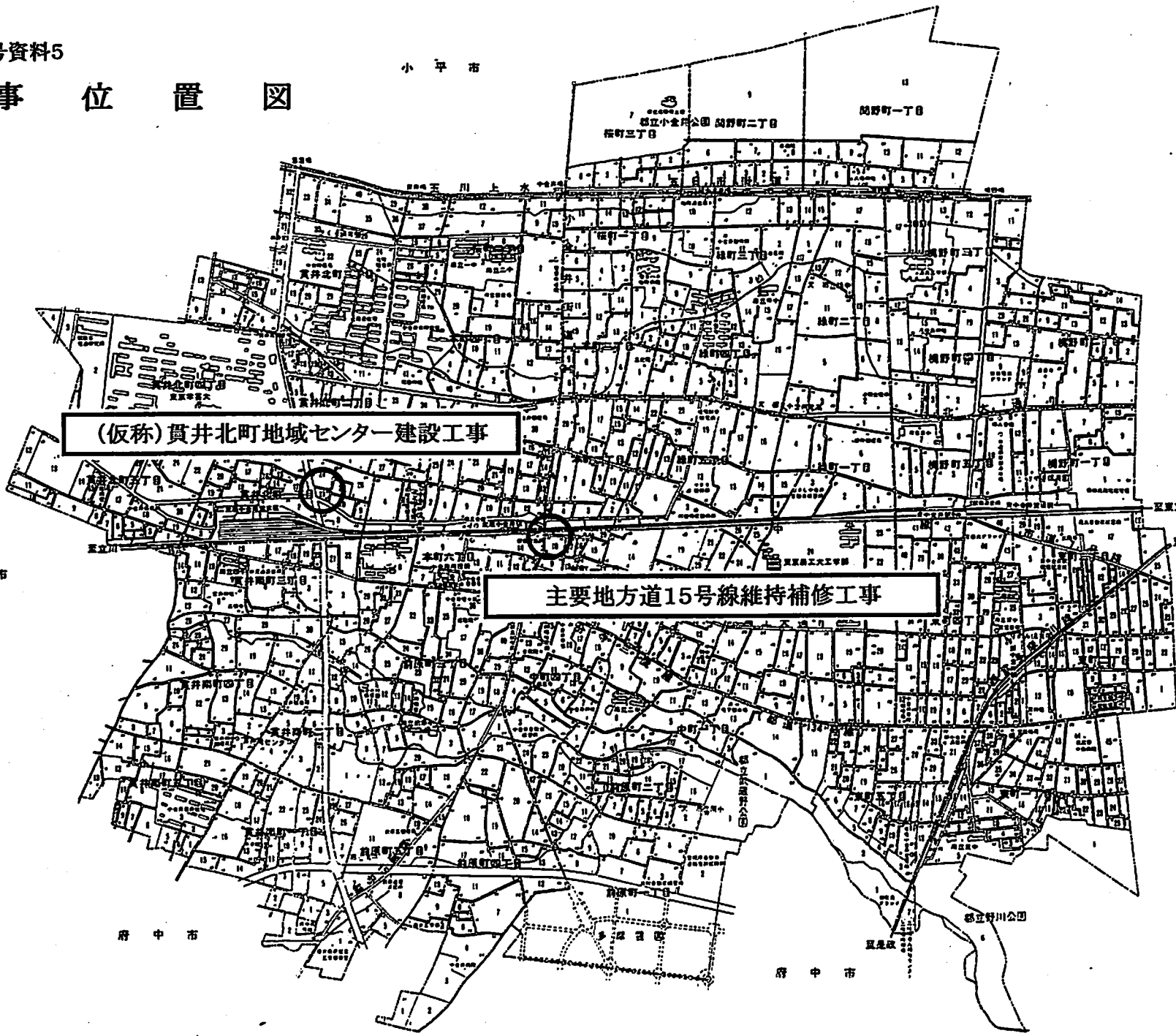
みどりのまちづくり協力金
 事業名 (仮称)クリオ東小金井 新築工事
 事業地 梶野町五丁目1116番19、1115番3
 事業主 明和地所株式会社
 代表取締役 原田 英明
 金額 400,000円
 収入日 平成24年1月31日

凡例

———	市界
———	町界
———	区界
———	住居表示

工事位置図

小平市



(仮称)貫井北町地域センター建設工事

主要地方道15号線維持補修工事

東 馬 野 市



三 鷹 市

凡 例	
——	市 界
——	町 界
——	本町六丁目 町 界
1 3 5	田 区 界 号
● ● ●	住 居 集 中 地

府 中 市

府 中 市

立野川公園

小 金 井 市

(仮称)小金井市貫井北町地域センター建設工事

概要書

- 1 工事件名 (仮称)小金井市貫井北町地域センター建設工事
- 2 工事場所 小金井市貫井北町一丁目11-6
- 3 工事概要

(1) 建設工事

構 造	鉄筋コンクリート造 地上2階建て
建築面積	1,149 m ²
延床面積	2,125 m ²
	1階 984 m ²
	2階 1,126 m ²
	その他 15 m ²

- 4 開館予定 平成26年4月 開館予定

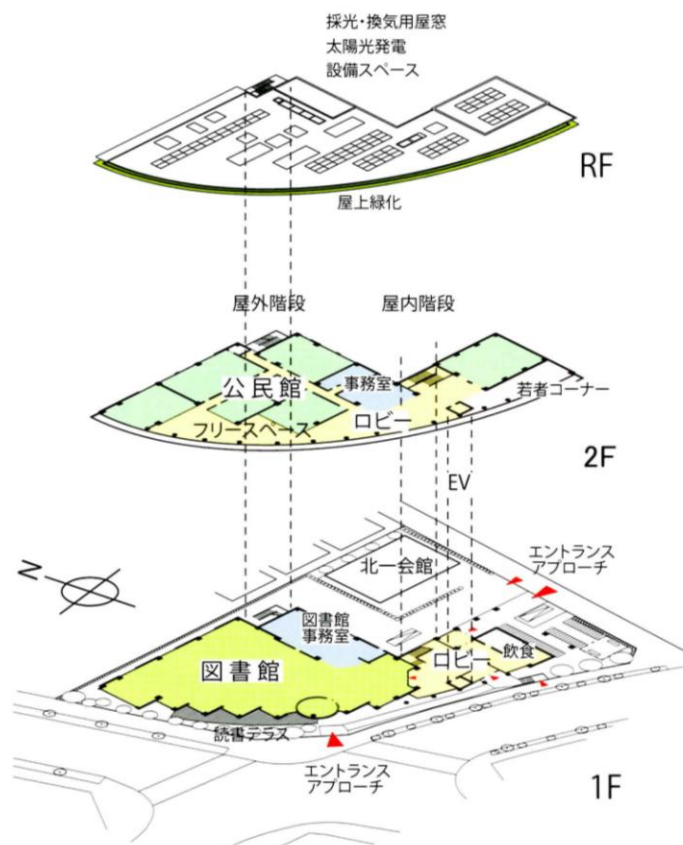
5 仕上表

(1) 外部仕上

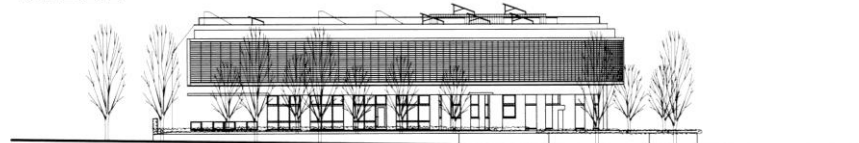
外壁	コンクリート打放し、日影用格子スクリーン
屋根	アスファルト防水押えコンクリート

(2) 内部仕上(主な部屋)

1階	エントランス・ロビー 飲食コーナー	床 壁 天井	磁器質大型タイル つや有合成樹脂エマルジョン塗装 ロックウール化粧吸音板
	図書館 (開架書庫)	床 壁 天井	タイルカーペット つや有合成樹脂エマルジョン塗装 ロックウール化粧吸音板
	図書館 (お話し室)	床 壁 天井	コルクタイル張り ビニルクロス+多摩産材(腰壁部) ロックウール化粧吸音板
	図書館事務室	床 壁 天井	タイルカーペット(OAフロア) つや有合成樹脂エマルジョン塗装 ロックウール化粧吸音板
2階	ロビー フリースペース	床 壁 天井	リリウム床シート つや有合成樹脂エマルジョン塗装 ロックウール化粧吸音板
	ITルーム 公民館事務室	床 壁 天井	タイルカーペット(OAフロア) つや有合成樹脂エマルジョン塗装 ロックウール化粧吸音板
	北町ホール	床 壁 天井	フローリング張り(鋼製床組) 天然木練付ケイ酸カルシウム板 ロックウール化粧吸音板



南側立面図



西側立面図

概略図