

議案第26号

令和3年度

小金井市

一般会計補正予算

(第17回)

令和3年度小金井市一般会計補正予算（第17回）

令和3年度小金井市の一般会計の補正予算（第17回）は、次に定めるところによる。

（歳入歳出予算の補正）

- 第1条 歳入歳出予算の総額に、歳入歳出それぞれ19,738千円を追加し、歳入歳出予算の総額を歳入歳出それぞれ55,261,029千円とする。
- 2 歳入歳出予算の補正の款項の区分及び当該区分ごとの金額並びに補正後の歳入歳出予算の金額は、「第1表歳入歳出予算補正」による。

令和4年2月28日提出

東京都小金井市長 西岡 真一郎

第1表 歳入歳出予算補正

歳 入

款	項	補正前の額	補正額	計
15 国庫支出金		千円 14,273,193	千円 17,100	千円 14,290,293
	2 国庫補助金	6,250,913	17,100	6,268,013
16 都支出金		7,522,410	2,638	7,525,048
	2 都補助金	4,366,886	2,638	4,369,524
歳入合計		55,241,291	19,738	55,261,029

歳 出

款	項	補正前の額	補正額	計
3 民生費		千円 28,995,323	千円 19,738	千円 29,015,061
	2 児童福祉費	15,255,534	19,738	15,275,272
歳出合計		55,241,291	19,738	55,261,029

議案第26号資料1

令和3年度

小金井市

一般会計

補正予算事項別明細書

(第17回)

1 総括 歳入

款	項	補正前の額	補正額	計
15 国庫支出金		千円 14,273,193	千円 17,100	千円 14,290,293
	2 国庫補助金	6,250,913	17,100	6,268,013
16 都支出金		7,522,410	2,638	7,525,048
	2 都補助金	4,366,886	2,638	4,369,524
歳入合計		55,241,291	19,738	55,261,029

歳 出

款	項	補正前の額	補正額	計
3 民 生 費		千円 28,995,323	千円 19,738	千円 29,015,061
	2 児 童 福 祉 費	15,255,534	19,738	15,275,272
歳 出 合 計		55,241,291	19,738	55,261,029

補 正 額 の 財 源 内 訳			
特 定 財 源			一 般 財 源
国 都 支 出 金	地 方 債	そ の 他	
千円 19,738	千円	千円	千円
19,738			
19,738			

2 歳 入

款 15 国庫支出金

項 2 国庫補助金

目	補正前の額	補 正 額	計	節	
				区 分	金 額
2 民生費国庫補助金	千円 4,017,408	千円 17,100	千円 4,034,508	2 児童福祉費補助金	千円 17,100

款 16 都支出金

項 2 都補助金

目	補正前の額	補 正 額	計	節	
				区 分	金 額
2 民生費都補助金	千円 2,682,891	千円 2,638	千円 2,685,529	2 児童福祉費補助金	千円 2,638

説	明	千円
14 保育士等処遇改善臨時特例交付金 (保育士等処遇改善臨時特例交付金交付要綱) 補助率 10/10	(保 育 課)	17,100

説	明	千円
32 保育従事職員等処遇改善事業補助金 (東京都保育従事職員等処遇改善事業補助要綱) 補助率 10/10	(保 育 課)	2,638

3 歳 出

款 3 民 生 費

項 2 児 童 福 祉 費

目	補正前の額	補 正 額	計	補 正 額 の 財 源 内 訳		
				特 定 財 源		
				国都支出金	地 方 債	そ の 他
	千円	千円	千円	千円	千円	千円
1 児童福祉総務費	7,743,206	18,330	7,761,536	18,330		
				18,330		
5 学童保育所費	362,916	1,408	364,324	1,408		
				1,408		

一般財源	節		説 明
	区 分	金 額	
千円		千円	千円
	18 負担金補助及び交付金	18,330	8 民間保育所助成に要する <u>経費</u> (保 育 課) 18,330 18 負担金補助及び交付金 (18,330) 保育士等处遇改善臨時特例事業補助金 18,330
	12 委託料	1,408	2 学童保育所運営に要する <u>経費</u> (児 童 青 少 年 課) 1,408 12 委 託 料 (1,408) あかね学童保育所運営委託料 440 さわらび学童保育所運営委託料 176 まえはら学童保育所運営委託料 176 まえはら暫定第3学童保育所運営委託料 88 みどり学童保育所運営委託料 198 みどり暫定第3学童保育所運営委託料 66 みなみ学童保育所運営委託料 154 さわらび学童保育所運営委託料 (障がい児受入分) 44 みどり学童保育所運営委託料 (障がい児受入分) 22 みなみ学童保育所運営委託料 (障がい児受入分) 44

保育士・放課後児童支援員等処遇改善事業概要

1 目的

特定教育・保育施設及び特定地域型保育事業所（以下「教育・保育施設等」という。）並びに放課後児童クラブに勤務する職員の処遇の改善のため、賃上げ効果が継続される取組を行うことを前提として、令和4年2月から収入を3%程度（月額9,000円）引き上げるための取組を実施する。

2 対象

教育・保育施設等及び放課後児童クラブに勤務する職員（非常勤職員を含み、経営に携わる法人の役員である職員及び公立施設に勤務する市の職員を除く。）

3 概要

(1) 教育・保育施設等

令和4年2月から同年9月までの間、職員に対して3%程度（月額9,000円）の賃金改善を行う教育・保育施設等に対して、当該賃金改善を行うための費用（賃金改善に伴う法定福利費等の事業主負担の費用を含む。）を補助する。

また、令和3年人事院勧告に伴う国家公務員給与の改定内容が令和4年度の公定価格に反映された場合に、それにより見込まれる公定価格の減額分に対応するための費用を補助する。

なお、令和4年10月以降についても、公定価格の見直しにより同様の措置を講じる。

(2) 放課後児童クラブ

令和4年2月から、職員に対して3%程度（月額9,000円）の賃金改善を行う放課後児童クラブに対して、当該賃金改善を行うための費用（賃金改善に伴う法定福利費等の事業主負担の費用を含む。）の措置を講じる。

4 予算額

(1) 歳入

ア 令和3年度

(7) 保育士等処遇改善臨時特例交付金	17,100千円
(イ) 保育従事職員等処遇改善事業補助金	2,638千円

イ 令和4年度

(ア) 子ども・子育て支援交付金（国）	1, 584千円
(イ) 保育士等処遇改善臨時特例交付金	68, 547千円
(ロ) 子ども・子育て支援交付金（都）	1, 584千円
(エ) 保育従事職員等処遇改善事業補助金	7, 914千円

ウ 令和5年度（債務負担行為）

(ア) 子ども・子育て支援交付金（国）	704千円
(イ) 子ども・子育て支援交付金（都）	704千円

(2) 歳出

ア 令和3年度

(ア) 保育士等処遇改善臨時特例事業補助金	18, 330千円
(イ) あかね学童保育所運営委託料	440千円
(ロ) さわらび学童保育所運営委託料（障がい児受入分を含む。）	220千円
(エ) まえはら学童保育所運営委託料（暫定第3分を含む。）	264千円
(オ) みどり学童保育所運営委託料（暫定第3及び障がい児受入分を含む。）	286千円
(カ) みなみ学童保育所運営委託料（障がい児受入分を含む。）	198千円

イ 令和4年度

(ア) 保育士等処遇改善臨時特例事業補助金	71, 253千円
(イ) あかね学童保育所運営委託料（障がい児受入分を含む。）	2, 904千円
(ロ) さわらび学童保育所運営委託料（障がい児受入分を含む。）	1, 320千円
(エ) まえはら学童保育所運営委託料（暫定第3及び障がい児受入分を含む。）	1, 848千円
(オ) みどり学童保育所運営委託料（暫定第3及び障がい児受入分を含む。）	2, 112千円
(カ) みなみ学童保育所運営委託料（暫定第3及び障がい児受入分を含む。）	1, 320千円
(キ) その他（会計年度任用職員報酬）	456千円

ウ 令和5年度（債務負担行為）

(ア) さわらび学童保育所運営委託料	1, 056千円
(イ) みなみ学童保育所運営委託料	1, 056千円

議案第27号

令和4年度

小金井市

一般会計補正予算

(第1回)

令和4年度小金井市一般会計補正予算（第1回）

令和4年度小金井市の一般会計の補正予算（第1回）は、次に定めるところによる。

（歳入歳出予算の補正）

第1条 歳入歳出予算の総額に、歳入歳出それぞれ149,941千円を追加し、歳入歳出予算の総額を歳入歳出それぞれ46,837,941千円とする。

2 歳入歳出予算の補正の款項の区分及び当該区分ごとの金額並びに補正後の歳入歳出予算の金額は、「第1表歳入歳出予算補正」による。

（債務負担行為の補正）

第2条 債務負担行為の変更は、「第2表債務負担行為補正」による。

令和4年2月28日提出

東京都小金井市長 西岡 真一郎

第1表 歳入歳出予算補正

歳 入

款	項	補正前の額	補 正 額	計
14 使用料及び手数料		千円 960,420	千円 3	千円 960,423
	2 手 数 料	515,147	3	515,150
15 国 庫 支 出 金		9,221,026	80,295	9,301,321
	2 国 庫 補 助 金	1,692,945	80,295	1,773,240
16 都 支 出 金		7,417,636	14,637	7,432,273
	2 都 補 助 金	4,287,900	14,637	4,302,537
19 繰 入 金		1,643,442	55,006	1,698,448
	1 基 金 繰 入 金	1,642,297	55,006	1,697,303
歳 入 合 計		46,688,000	149,941	46,837,941

歳 出

款	項	補正前の額	補 正 額	計
2 総 務 費		千円 4,009,613	千円 12,694	千円 4,022,307
	1 総 務 管 理 費	3,044,171	2,530	3,046,701
	3 戸 籍 住 民 基 本 台 帳 費	280,678	10,164	290,842
3 民 生 費		24,868,396	89,733	24,958,129
	2 児 童 福 祉 費	13,067,834	89,733	13,157,567
4 衛 生 費		5,224,714	55,006	5,279,720
	1 保 健 衛 生 費	1,884,157	55,006	1,939,163
13 予 備 費		111,681	△7,492	104,189
	1 予 備 費	111,681	△7,492	104,189
歳 出 合 計		46,688,000	149,941	46,837,941

第2表 債務負担行為補正

変更

事 項	補 正 前		補 正 後	
	期 間	限 度 額	期 間	限 度 額
さわらび学童保育 所運営委託料	令和4年度 ～令和5年度	36,701 千円	令和4年度 ～令和5年度	37,757 千円
みなみ学童保育所 運営委託料	令和4年度 ～令和5年度	45,772 千円	令和4年度 ～令和5年度	46,828 千円

議案第27号資料1

令和4年度

小金井市

一般会計

補正予算事項別明細書

(第 1 回)

1 総括 歳入

款	項	補正前の額	補正額	計
		千円	千円	千円
14 使用料及び 手数料		960,420	3	960,423
	2 手数料	515,147	3	515,150
15 国庫支出金		9,221,026	80,295	9,301,321
	2 国庫補助金	1,692,945	80,295	1,773,240
16 都支出金		7,417,636	14,637	7,432,273
	2 都補助金	4,287,900	14,637	4,302,537
19 繰入金		1,643,442	55,006	1,698,448
	1 基金繰入金	1,642,297	55,006	1,697,303
歳入合計		46,688,000	149,941	46,837,941

歳 出

款	項	補正前の額	補正額	計
2 総 務 費		千円 4,009,613	千円 12,694	千円 4,022,307
	1 総 務 管 理 費	3,044,171	2,530	3,046,701
	3 戸 籍 住 民 基 本 台 帳 費	280,678	10,164	290,842
3 民 生 費		24,868,396	89,733	24,958,129
	2 児 童 福 祉 費	13,067,834	89,733	13,157,567
4 衛 生 費		5,224,714	55,006	5,279,720
	1 保 健 衛 生 費	1,884,157	55,006	1,939,163
13 予 備 費		111,681	△7,492	104,189
	1 予 備 費	111,681	△7,492	104,189
歳 出 合 計		46,688,000	149,941	46,837,941

補 正 額 の 財 源 内 訳			
特 定 財 源			一 般 財 源
国 都 支 出 金	地 方 債	そ の 他	
千円 11,428	千円	千円	千円 1,266
1,264			1,266
10,164			
83,504		3	6,226
83,504		3	6,226
		55,006	
		55,006	
			△7,492
			△7,492
94,932		55,009	0

2 歳 入

款 14 使用料及び手数料

項 2 手 数 料

目	補正前の額	補 正 額	計	節	
				区 分	金 額
2 衛生手数料	千円 453,615	千円 3	千円 453,618	1 清掃手数料	千円 3

款 15 国庫支出金

項 2 国庫補助金

目	補正前の額	補 正 額	計	節	
				区 分	金 額
1 総務費国庫補助金	千円 29,047	千円 10,164	千円 39,211	1 総務管理費補助金	千円 10,164
2 民生費国庫補助金	403,575	70,131	473,706	2 児童福祉費補助金	70,131

款 16 都支出金

項 2 都補助金

目	補正前の額	補 正 額	計	節	
				区 分	金 額
2 民生費都補助金	千円 2,472,790	千円 14,637	千円 2,487,427	2 児童福祉費補助金	千円 14,637

説	明	千円
1 一般廃棄物処理及び清掃手数料 (小金井市廃棄物の処理及び再利用の促進に関する条例第45条、第53条及び第57条) 事業系ごみ処理手数料	(ごみ対策課) (3 3)

説	明	千円
2 マイナポイント事業費補助金 (マイナポイント事業費補助金交付要綱) 補助率 10/10	(市民課)	10,164
3 子ども・子育て支援交付金 (子ども・子育て支援交付金交付要綱) 補助率 1/3	(子育て支援課)	1,584
6 保育士等処遇改善臨時特例交付金 (保育士等処遇改善臨時特例交付金交付要綱) 補助率 10/10	(保育課)	68,547

説	明	千円
7 子ども家庭支援区市町村包括補助事業補助金 (子供家庭支援区市町村包括補助事業補助要綱) 補助率 1/2	(子育て支援課)	5,139
14 子ども・子育て支援交付金 (東京都子供・子育て支援交付金補助要綱) 補助率 1/3	(子育て支援課)	1,584
25 保育従事職員等処遇改善事業補助金 (東京都保育従事職員等処遇改善事業補助要綱) 補助率 10/10	(保育課)	7,914

款 19 繰 入 金

項 1 基金繰入金

目	補正前の額	補 正 額	計	節	
				区 分	金 額
6 新型コロナウイルス感染症対策基金繰入金	千円 66,000	千円 55,006	千円 121,006	1 新型コロナウイルス感染症対策基金繰入金	千円 55,006

説	明	千円
1 新型コロナウイルス感染症対策基金繰入金	(健康課)	55,006

3 歳 出

款 2 総 務 費

項 1 総務管理費

目	補正前の額	補 正 額	計	補 正 額 の 財 源 内 訳		
				特 定 財 源		
				国都支出金	地 方 債	そ の 他
	千円	千円	千円	千円	千円	千円
1 一般管理費	1,465,733	41	1,465,774	20		
				20		
2 文書管理費	699,130	2,489	701,619	1,244		
				1,244		

一般財源	節		説 明
	区 分	金 額	
千円		千円	千円
21			
21	17 備品購入費	41	4 職員人事管理に要する経費 (職員課) 41
			17 備品購入費 (41) 一般機器類 41
1,245			
1,245	10 需用費 1 消耗品費	34 34	4 内部情報システムに要する経費 (情報システム課) 2,489
	11 役務費 6 その他の役務費	193 193	10 需用費 (34) 消耗品費 34
	12 委託料	320	11 役務費 (193) 回線使用料 193
	17 備品購入費	1,942	12 委託料 (320) 内部情報ネットワーク環境設計構築委託料その2 320
			17 備品購入費 (1,942) 一般機器類 1,942

款 2 総務費

項 3 戸籍住民基本台帳費

目	補正前の額	補正額	計	補正額の財源内訳		
				特 定 財 源		
				国都支出金	地方債	その他
	千円	千円	千円	千円	千円	千円
1 戸籍住民基本台帳費	280,678	10,164	290,842	10,164		
				10,164		

一般財源	節		説 明
	区 分	金 額	
千円		千円	千円
	12 委託料	10,164	3 住民基本台帳事務に要する経費 (市 民 課) 10,164
			12 委 託 料 (10,164) マイキーID設定支援委託料 10,164

款 3 民生費

項 2 児童福祉費

目	補正前の額	補正額	計	補正額の財源内訳		
				特 定 財 源		
				国都支出金	地方債	その他
	千円	千円	千円	千円	千円	千円
1 児童福祉総務費	6,874,899	79,773	6,954,672	75,128		3
				71,253		
				3,875		3
5 学童保育所費	396,971	9,960	406,931	8,376		
				8,376		

一般財源	節		説明
	区分	金額	
千円		千円	千円
4,642			
	10 需用費	2,127	8 民間保育所助成に要する 経費 (保育課) 71,253
	1 消耗品費	103	
	6 光熱水費	242	
	11 修繕料	1,782	18 負担金補助及び交付金 (71,253) 保育士等処遇改善臨時特例事業補 助金 71,253
4,642	11 役務費	365	
	2 電話料	96	
	3 保険料	11	31 子どもの権利推進に要す る経費 (児童青少年課) 8,520
	5 手数料	258	
	13 使用料及び賃借料	4,009	10 需用費 (2,127) 消耗品費 103 光熱水費 242 修繕料 1,782
	17 備品購入費	2,019	11 役務費 (365) 電話料 96 火災保険料 11 事業系ごみ処理手数料 3 不動産仲介手数料 255
	18 負担金補助及び交 付金	71,253	13 使用料及び賃借料 (4,009) 電子複写機使用料 56 施設借上料 3,932 AED一式借上料 21
			17 備品購入費 (2,019) 一般機器類 1,658 維持管理機器類 361
1,584			
1,584	1 報酬	456	2 学童保育所運営に要する 経費 (児童青少年課) 9,960
	12 委託料	9,504	1 報酬 (456) 処遇改善事務補助業務会計年度任 用職員報酬 456
			12 委託料 (9,504) あかね学童保育所運営委託料 2,640 さわらび学童保育所運営委託料 1,056 まえはら学童保育所運営委託料 1,056 まえはら暫定第3学童保育所運営 委託料 528 みどり学童保育所運営委託料 1,320 みどり暫定第3学童保育所運営委 託料 396 みなみ学童保育所運営委託料 528 みなみ暫定第3学童保育所運営委 託料 528 あかね学童保育所運営委託料 (障 がい児受入分) 264 さわらび学童保育所運営委託料 (障 がい児受入分) 264 まえはら学童保育所運営委託料 (障 がい児受入分) 264

款 3 民生費

項 2 児童福祉費

目	補正前の額	補正額	計	補正額の財源内訳		
				特 定 財 源		
				国都支出金	地 方 債	そ の 他
5 学童保育所費	千円	千円	千円	千円	千円	千円

一般財源	節		説	明
	区	分		
千円				千円
			みどり学童保育所運営委託料（障がい児受入分）	396
			みなみ学童保育所運営委託料（障がい児受入分）	264

款 4 衛生費

項 1 保健衛生費

目	補正前の額	補正額	計	補正額の財源内訳		
				特 定 財 源		
				国都支出金	地方債	その他
	千円	千円	千円	千円	千円	千円
2 感染症予防費	32,541	55,006	87,547			55,006
						55,006

一般財源	節		説	明
	区 分	金 額		
千円		千円		千円
	10 需用費 1 消耗品費	55,006 55,006	2 感染症予防関係に要する 経費	(健康課) 55,006
			10 需用費 消耗品費	(55,006) 55,006

款 13 予 備 費

項 1 予 備 費

目	補正前の額	補 正 額	計	補 正 額 の 財 源 内 訳		
				特 定 財 源		
				国都支出金	地 方 債	そ の 他
	千円	千円	千円	千円	千円	千円
1 予 備 費	111,681	△ 7,492	104,189			

一般財源	節		説明
	区 分	金 額	
千円		千円	千円
△ 7,492			

給与費明細書

一 般 職

(1) 総 括

(単位：千円)

区 分	職員数 (人)	給 与 費				共 済 費	合 計	備 考
		報 酬	給 料	職員手当	計			
補正後	(6) 1,398	991,008	2,267,817	2,212,288	5,471,113	1,009,560	6,480,673	
補正前	(6) 1,397	990,552	2,267,817	2,212,288	5,470,657	1,009,560	6,480,217	
比 較	() 1	456			456		456	

() 内は、再任用短時間勤務職員であり、外書きである。

(単位：千円)

職員手当の内訳	区 分	地域手当	扶養手当	特別調整額	通勤手当	特殊勤務手当	時間外勤務手当
	補正後	357,543	49,848	61,419	48,798		235,353
	補正前	357,543	49,848	61,419	48,798		235,353
	比 較						
	区 分	夜間勤務手当	住居手当	退職手当	期末手当	勤勉手当	合 計
	補正後		14,940	272,880	684,485	487,022	2,212,288
	補正前		14,940	272,880	684,485	487,022	2,212,288
	比 較						

債務負担行為で翌年度以降にわたるものについての前年度末までの支出額
又は支出額の見込み及び当該年度以降の支出予定額等に関する調書補正

(単位:千円)

変更 事項	限度額	令和3年度末までの 支出(見込)額		令和4年度以降の 支出予定額	左の財源内訳			
		期間	金額		特定財源		その他	一般財源
					国都支出金	地方債		
さわらひ児童保育所運営委託料	36,701			36,701	21,192			15,509
	補正前							
みなみ児童保育所運営委託料	37,757			37,757	21,896			15,861
	補正後							
	45,772			45,772	33,147			12,625
	補正前							
	46,828			46,828	33,851			12,977
	補正後							

議案第27号資料2

令和4年度 基金現在高調へ

NO	基金名	区分	令和3年度末見込額当		令和4年度算第	予算補正状況		補正額積立予定額(D)	令和4年度崩取計	令和4年度定額(E)	令和4年度見込額(F)=(A)+(D)-(E)
			(A)	(B)		(C)	(E)				
1	財政調整基金	元金 利子 計	5,004,538	84 84			84 84	1,200,000 1,200,000		3,804,622	
2	職員退職手当基金	元金 利子 計	9,419	1 1			1 1			9,420	
3	庁舎建設基金	元金 利子 計	2,583,127	45 45			45 45			2,583,172	
4	地域福祉基金	元金 利子 計	957,393	34 34			34 34	1,360 1,360		956,067	
5	新型コロナウイルス感染症対策基金	元金 利子 計	270,070	2 2			2 2	66,000 55,006 121,006		149,066	
6	環境基金	元金 利子 計	1,129,472	200,000 29 200,029			200,000 29 200,029	315,000 315,000		1,014,501	
7	都市再開発整備基金	元金 利子 計	3,030	1 1			1 1			3,031	
8	みどりと公園基金	元金 利子 計	109,972	1 1			1 1	5,000 5,000		104,973	
9	市営住宅整備基金	元金 利子 計	61,070	3,232 2 3,234			3,232 2 3,234	24,937 24,937		39,367	
10	教育施設整備基金	元金 利子 計	151,314	27,981 2 27,983			27,981 2 27,983	30,000 30,000		149,297	
11	土地開発基金	元金 利子 計	66	1 1			1 1			67	
合	計	元金 利子 計	10,279,471	231,213 202 231,415			231,213 202 231,415	1,642,297 55,006 1,697,303		8,813,583	

新型コロナウイルス感染症対策関連経費一覧

(単位：千円)

担当課	款・項・目・事業	説明	補正額	特定財源			一般財源
				充当額	予算科目	歳入名称	
保育課	3・2・1・8	保育士等処遇改善臨時特例事業補助金	71,253	63,339	15・2・2・2・6	保育士等処遇改善臨時特例交付金	0
				7,914	16・2・2・2・25	保育従事職員等処遇改善事業補助金	
児童青少年課	3・2・5・2	あかね学童保育所運営委託料他	9,960	1,584	15・2・2・2・3	子ども・子育て支援交付金	1,584
				5,208	15・2・2・2・6	保育士等処遇改善臨時特例交付金	
				1,584	16・2・2・2・14	子ども・子育て支援交付金	
健康課	4・1・2・2	消耗品費(感染症予防関係に要する経費)	55,006	55,006	19・1・6・1・1	新型コロナウイルス感染症対策基金繰入金	0
				134,635	—	—	
合計			136,219	—	—	—	1,584

(仮称) 子ども相談室開設事業概要

1 事業概要

子どもの権利を実現するために、専門的知見を有する独立した立場から、子どものあらゆる相談に対応し、子ども一人一人に寄り添い、子ども自身の考えを尊重しながら、当該子どもにとって一番良い方法を子どもと共に考え解決を目指すとともに、子どもの権利の意識を高める取組を行うため、民間物件を賃借し、(仮称)子ども相談室を開設する。

2 賃借物件 (予定)

(1) 住所

東京都小金井市中町3丁目9番10号



(2) 対象区画

4階 71.8㎡ (21.71坪)

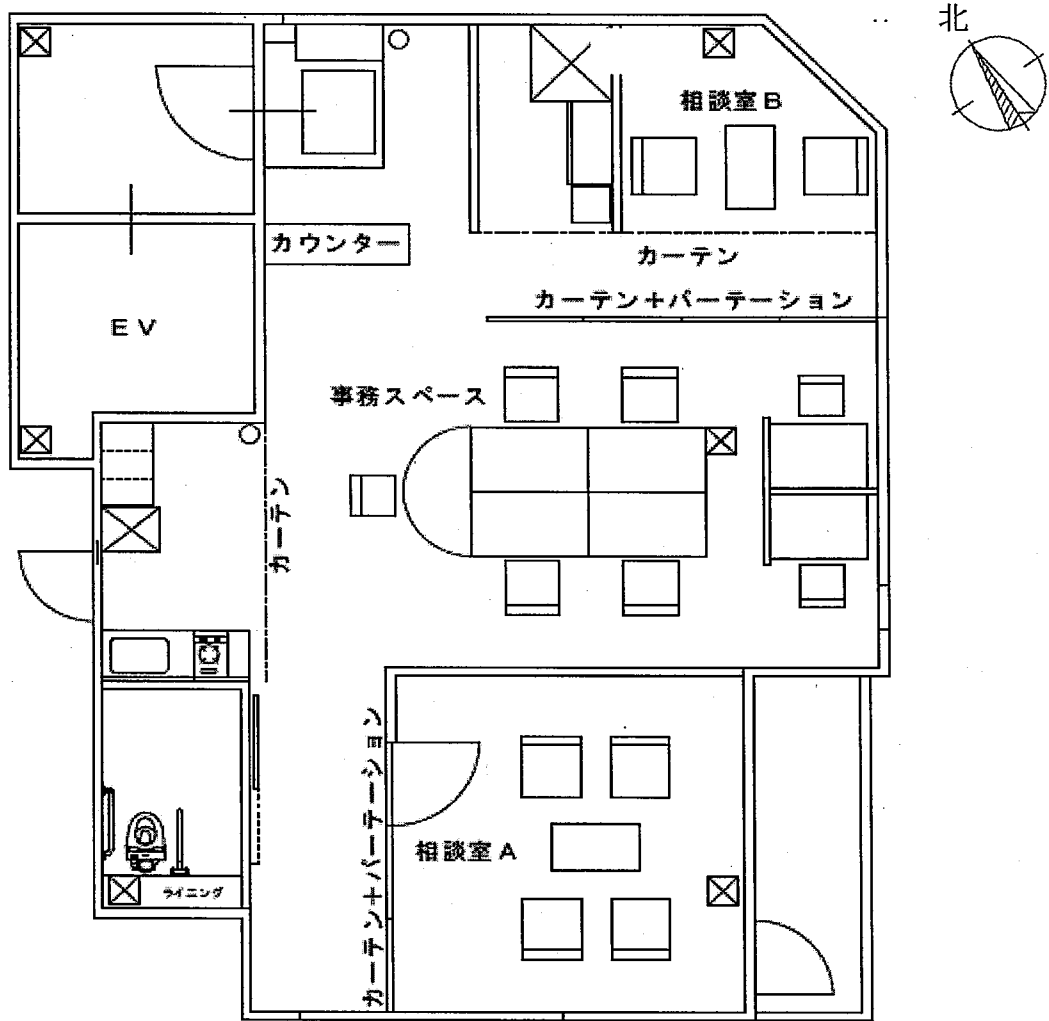
(3) 契約期間

令和4年5月1日から令和9年4月30日まで (5年間)

(4) 開設日

令和4年9月1日

(5) 間取りイメージ



3 主なスケジュール (案)

- 令和4年4月 準備室開設・相談室名称募集
- 5月 物件契約
- 6月 内裝修繕開始
- 7月 内裝修繕完了・相談室名称決定
- 8月 ネットワーク回線敷設・引越し
- 9月 相談室開設

4 予算額

(1) 歳入

ア 一般廃棄物処理及び清掃手数料	3千円
イ 子ども家庭支援区市町村包括補助事業補助金	5,139千円

(2) 歳出

ア 職員人事管理に要する経費

(ア) 一般機器類	41千円
-----------	------

イ 内部情報システムに要する経費

(ア) 一般機器類	1,942千円
-----------	---------

(イ) その他（消耗品費、回線使用料、委託料）	547千円
-------------------------	-------

ウ 子どもの権利推進に要する経費

(ア) 修繕料	1,782千円
---------	---------

・内装間仕切り壁等修繕

・カーテンレール等設置修繕

(イ) 施設借上料	3,932千円
-----------	---------

(ウ) 一般機器類	1,658千円
-----------	---------

(エ) 維持管理機器類	361千円
-------------	-------

(オ) その他（消耗品費、光熱水費、電話料、火災保険料、事業系ごみ処理手数料、不動産仲介手数料、電子複写機使用料、AED一式借上料）	
--	--

787千円

5 購入備品一覧

(1) 職員人事管理に要する経費

品名	数量
一般機器類 タイムレコーダー	1

(2) 内部情報システムに要する経費

品名	数量
一般機器類 パーソナルコンピューター式	3

※ ネットワーク機器を含む。

(3) 子どもの権利推進に要する経費

品名	数量	
一般機器類	事務机	6
	脇机	1
	事務椅子	4
	保管庫（鍵付き）	1
	保管庫（両開き）	1
	職員用ロッカー	1
	カウンター	1
	下駄箱	1
	傘立て	1
	シュレッダー	1
	応接テーブル	2
	応接椅子	6
維持管理機器類	掃除機	1
	冷蔵庫	1
	カーテン	6

マイキーID設定支援委託事業概要

1 目的

個人番号カードの普及を促進するとともに、消費喚起及び生活の質の向上につなげるため、マイナポイント事業が拡充されることから、現在実施しているマイキーIDの設定支援窓口の設置期間を令和5年2月末まで延長する。

2 実施内容

個人番号カードを所有している方へ、マイナポイント申込みのために必要なマイキーIDの設定（マイナポイントの予約）のために、必要な端末操作等の補助を実施する。

3 ポイント付与対象

令和4年9月末までにマイナンバーカードの申請を行った者

4 実施時期

令和4年4月1日から令和5年2月28日まで

5 周知方法

市ホームページ、ツイッター、市報等で周知

6 予算額

(1) 歳入

マイナポイント事業費補助金 10,164千円

(2) 歳出

マイキーID設定支援委託料 10,164千円

保育士・放課後児童支援員等処遇改善事業概要

1 目的

特定教育・保育施設及び特定地域型保育事業所（以下「教育・保育施設等」という。）並びに放課後児童クラブに勤務する職員の処遇の改善のため、賃上げ効果が継続される取組を行うことを前提として、令和4年2月から収入を3%程度（月額9,000円）引き上げるための取組を実施する。

2 対象

教育・保育施設等及び放課後児童クラブに勤務する職員（非常勤職員を含み、経営に携わる法人の役員である職員及び公立施設に勤務する市の職員を除く。）

3 概要

(1) 教育・保育施設等

令和4年2月から同年9月までの間、職員に対して3%程度（月額9,000円）の賃金改善を行う教育・保育施設等に対して、当該賃金改善を行うための費用（賃金改善に伴う法定福利費等の事業主負担の費用を含む。）を補助する。

また、令和3年人事院勧告に伴う国家公務員給与の改定内容が令和4年度の公定価格に反映された場合に、それにより見込まれる公定価格の減額分に対応するための費用を補助する。

なお、令和4年10月以降についても、公定価格の見直しにより同様の措置を講じる。

(2) 放課後児童クラブ

令和4年2月から、職員に対して3%程度（月額9,000円）の賃金改善を行う放課後児童クラブに対して、当該賃金改善を行うための費用（賃金改善に伴う法定福利費等の事業主負担の費用を含む。）の措置を講じる。

4 予算額

(1) 歳入

ア 令和3年度

(7) 保育士等処遇改善臨時特例交付金	17,100千円
(4) 保育従事職員等処遇改善事業補助金	2,638千円

イ 令和4年度

(ア) 子ども・子育て支援交付金（国）	1, 584千円
(イ) 保育士等処遇改善臨時特例交付金	68, 547千円
(ロ) 子ども・子育て支援交付金（都）	1, 584千円
(ハ) 保育従事職員等処遇改善事業補助金	7, 914千円

ウ 令和5年度（債務負担行為）

(ア) 子ども・子育て支援交付金（国）	704千円
(イ) 子ども・子育て支援交付金（都）	704千円

(2) 歳出

ア 令和3年度

(ア) 保育士等処遇改善臨時特例事業補助金	18, 330千円
(イ) あかね学童保育所運営委託料	440千円
(ロ) さわらび学童保育所運営委託料（障がい児受入分を含む。）	220千円
(ハ) まえはら学童保育所運営委託料（暫定第3分を含む。）	264千円
(ニ) みどり学童保育所運営委託料（暫定第3及び障がい児受入分を含む。）	286千円
(ホ) みなみ学童保育所運営委託料（障がい児受入分を含む。）	198千円

イ 令和4年度

(ア) 保育士等処遇改善臨時特例事業補助金	71, 253千円
(イ) あかね学童保育所運営委託料（障がい児受入分を含む。）	2, 904千円
(ロ) さわらび学童保育所運営委託料（障がい児受入分を含む。）	1, 320千円
(ハ) まえはら学童保育所運営委託料（暫定第3及び障がい児受入分を含む。）	1, 848千円
(ニ) みどり学童保育所運営委託料（暫定第3及び障がい児受入分を含む。）	2, 112千円
(ホ) みなみ学童保育所運営委託料（暫定第3及び障がい児受入分を含む。）	1, 320千円
(キ) その他（会計年度任用職員報酬）	456千円

ウ 令和5年度（債務負担行為）

(ア) さわらび学童保育所運営委託料	1, 056千円
(イ) みなみ学童保育所運営委託料	1, 056千円

新型コロナウイルス感染症自宅療養者等支援事業概要

1 目的

新型コロナウイルス感染症の陽性患者のうち、自宅療養者又は濃厚接触者を対象として、生活必需品の提供及び希望によりパルスオキシメーターの貸与を行う。

2 対象者

以下のいずれかに該当する市内在住の方及びその世帯員

- (1) 新型コロナウイルス感染症の陽性と診断され、自宅療養している方
- (2) 全員が濃厚接触者の世帯

3 内容

(1) 生活必需品の提供

レトルト食品、インスタント麺、飲料水、トイレットペーパー、ティッシュペーパー等をパッケージにして提供する。希望によりおむつ、生理用品も提供する。

(2) パルスオキシメーターの貸与

指先にはめることで血液中の酸素飽和度を測り、数値によって健康状態を把握することができる測定器を貸与する。

4 費用負担

無償

5 配送方法

おおむね午後3時までの申込分は当日に配送し、それ以後の申込分は翌開庁日に配送する。ただし、PCR検査受検者搬送等の状況により変更になる場合もある。

配送日は、原則として祝日を除く月曜日から金曜日までであるが、特に必要と認める場合に限り、土曜日、日曜日、祝日等も配送を行う。

なお、対面による受け渡しは行わないものとする。

6 予算額

(1) 歳入

新型コロナウイルス感染症対策基金繰入金 55,006千円

(2) 歳出

消耗品費 55,006千円

議案第28号

令和4年度

小金井市

国民健康保険特別会計

補正予算

(第1回)

令和4年度小金井市国民健康保険特別会計補正予算（第1回）

令和4年度小金井市の国民健康保険特別会計の補正予算（第1回）は、次に定めるところによる。

（歳入歳出予算の補正）

第1条 歳入歳出予算の総額に、歳入歳出それぞれ4,000千円を追加し、歳入歳出予算の総額を歳入歳出それぞれ10,430,977千円とする。

2 歳入歳出予算の補正の款項の区分及び当該区分ごとの金額並びに補正後の歳入歳出予算の金額は、「第1表歳入歳出予算補正」による。

令和4年2月28日提出

東京都小金井市長 西岡 真一郎

第1表 歳入歳出予算補正

歳 入

款	項	補正前の額	補正額	計
4 都 支 出 金		千円 6,658,953	千円 4,000	千円 6,662,953
	1 都 補 助 金	6,658,953	4,000	6,662,953
歳 入 合 計		10,426,977	4,000	10,430,977

歳 出

款	項	補正前の額	補正額	計
2 保 険 給 付 費		千円 6,458,143	千円 4,000	千円 6,462,143
	7 傷 病 手 当 金	0	4,000	4,000
歳 出 合 計		10,426,977	4,000	10,430,977

議案第28号資料

令和4年度

小金井市

国民健康保険特別会計

補正予算事項別明細書

(第1回)

1 総括
歳入

款	項	補正前の額	補正額	計
4都支出金		千円 6,658,953	千円 4,000	千円 6,662,953
	1都補助金	6,658,953	4,000	6,662,953
歳入合計		10,426,977	4,000	10,430,977

歳 出

款	項	補正前の額	補正額	計
2 保 険 給 付 費		千円 6,458,143	千円 4,000	千円 6,462,143
	7 傷 病 手 当 金	0	4,000	4,000
歳 出 合 計		10,426,977	4,000	10,430,977

補 正 額 の 財 源 内 訳			
特 定 財 源			一 般 財 源
国 都 支 出 金	地 方 債	そ の 他	
千円 4,000	千円	千円	千円
4,000			
4,000			

2 歳 入

款 4 都 支 出 金

項 1 都 補 助 金

目	補正前の額	補 正 額	計	節	
				区 分	金 額
2 保険給付費 等交付金	千円 6,564,953	千円 4,000	千円 6,568,953	2 特別交付金	千円 4,000

説	明
2 特別調整交付金（市町村分） （国民健康保険法第75条の2）	<div style="text-align: right;">千円</div> <div style="text-align: right;">（保険年金課） 4,000</div>

3 歳 出

款 2 保険給付費

項 7 傷病手当金

目	補正前の額	補 正 額	計	補 正 額 の 財 源 内 訳		
				特 定 財 源		
				国都支出金	地 方 債	そ の 他
	千円	千円	千円	千円	千円	千円
1 傷病手当金	0	4,000	4,000	4,000		
				4,000		

一般財源	節		説 明
	区 分	金 額	
千円		千円	千円
	18 負担金補助及び交付金	4,000	1 傷病手当金に要する経費 (保 険 年 金 課) 4,000
			18 負担金補助及び交付金 (4,000) 傷病手当金 4,000

議案第29号

小金井市公共施設マネジメント基金条例

小金井市公共施設マネジメント基金条例を別紙のように制定する。

令和4年2月28日提出

小金井市長 西岡 真一郎

(提案理由)

公共施設等の整備、維持及び更新に必要な財源確保を目的とした基金を設置するため、本案を提出するものであります。

小金井市公共施設マネジメント基金条例

(設置)

第1条 公共施設等の整備、維持及び更新に必要な資金を確保するため、小金井市公共施設マネジメント基金（以下「基金」という。）を設置する。

(積立て)

第2条 基金として積み立てる額は、毎年度一般会計歳入歳出予算（以下「予算」という。）で定める額とする。

(管理)

第3条 基金に属する現金は、金融機関への預金その他最も確実かつ有利な方法により保管しなければならない。

(運用益金の処理)

第4条 基金の運用から生ずる収益は、予算に計上し、基金に繰り入れるものとする。

(繰替運用)

第5条 市長は、財政上の必要があると認めるときは、確実な繰戻しの方法、期間及び利率を定めて、基金に属する現金を歳計現金に繰り替えて運用することができる。

(処分)

第6条 公共施設等の整備、維持及び更新に要する経費（用地取得費を含む。）に充てる場合に限り、当該基金の全部又は一部を処分することができる。

(委任)

第7条 この条例に定めるものを除くほか、基金の管理及び処分に関し必要な事項は、市長が別に定める。

付 則

この条例は、令和4年4月1日から施行する。

議案第29号資料

多摩地域の他自治体における公共施設全体を対象とする基金の設置状況について

(令和3年9月末現在)

市名	設置している基金の名称	主な対象事業等
八王子市	公共施設整備保全基金	公共施設の整備、維持及び保全
立川市	公共施設整備基金	公共施設の整備、耐震補強及び大規模改修 土地区画整理事業の清算に必要な資金
武蔵野市	公共施設整備基金	都市計画施設、福祉施設その他の長期計画に定める公共施設の整備（市が設置する他の基金の目的とする施設を除く。）
三鷹市	まちづくり施設整備基金	基本構想に基づく基本計画に定める施設の整備 市立学校施設の整備及び予防保全 自然環境の保全、育成事業及び緑地確保事業 市再開発事業及び都市計画整備事業 その他公共用建築物、道路、橋りょう等の整備及び予防保全
青梅市	公共施設整備基金	公共施設整備事業
府中市	公共施設整備基金	公共施設の用地の取得及び公共施設の新築、改築等
	公共施設管理基金	公共施設の管理資金
昭島市	公共施設整備等資金積立基金	公用又は公共用に供する施設の新築、改築、維持補修その他の整備及び除却（他の特定の目的のために資金を積み立てる基金に係る条例に規定する施設を除く。）
調布市	公共施設整備基金	公の施設の新築、改築及び保全（市が設置する他の基金の目的とする施設を除く。）
町田市	公共施設整備基金	公共施設の整備
小平市	公共施設整備基金	公共施設の整備及び維持
日野市	公共施設建設基金	公共施設建設に関する経費
東村山市	公共施設等再生基金	市が所有する建築物、道路、橋りょう等の施設の老朽化に伴う更新、改修その他の再生整備
	公共施設整備基金	公共施設の建設及び整備(用地取得費を含む。)
国分寺市	公共施設整備基金	公共施設の整備(用地を含む。)
国立市	公共施設整備基金	公共施設の整備 一部事務組合の公共施設整備に係る負担金
福生市	都市施設整備基金	市の都市施設整備事業又は事業に供する土地の取得
狛江市	公共施設整備基金	公用又は公共用に供する施設の整備（増改築を含む。)
	公共施設修繕基金	公用又は公共用に供する施設の修繕
東大和市	公共施設等整備基金	公用又は公共用に供する用地の取得 公用又は公共用に供する施設の新築、増築又は改修 公用又は公共用に供する施設に附属する設備の更新又は改修
清瀬市	公共施設整備基金	公共施設の新築、増改築、改修又は維持 公共施設の用地の取得又は整備 その他市長が必要と認める事業
東久留米市	公共施設等整備基金	庁舎等の整備及び維持補修 中学校給食等施設の整備及び維持補修 市民体育施設の整備及び維持補修 保健福祉施設等の整備及び維持補修 長期総合計画に定める公共施設の整備及び維持補修
武蔵村山市	公共施設建設基金	公共施設の建設（新設、増設、改築、修繕、用地取得、用地取得に係る損失補償）
多摩市	公共建築物等整備保全基金	公共建築物、道路、橋りょう等の施設の整備、老朽化に伴う更新、改修、維持保全等
稲城市	公共施設整備基金	公共施設の整備(庁舎の建設を除く。)
羽村市	公共施設整備基金	公共施設の整備
あきる野市	公共施設整備基金	公共施設の整備
西東京市	まちづくり整備基金	公共施設等のうち施設の新築、増築、改築又は改修 公共施設等のうち用地の取得及び整備