

第4回小金井市新庁舎・（仮称）新福祉会館建設基本設計 委託事業者 選考等委員会（設計レビュー）

1. 開会（午前10時）
2. 基本設計の経過報告（小金井市）
3. 基本設計提案内容等の説明（株式会社 佐藤総合計画）
4. 質疑応答、意見交換（選考等委員会）
5. 総括（委員長）
6. 閉会（正午）

新庁舎等基本設計のこれまでの経過

1. 新庁舎等基本設計業務公募型プロポーザルの実施について
2. 市民説明会の開催について
3. 市民参加手法について
4. 庁内検討体制について
5. 施設配置、構造（耐震システム）の比較について
6. 今後のスケジュール等について

新庁舎等基本設計のこれまでの経過

1. 新庁舎等基本設計業務公募型プロポーザルの実施について
2. 市民説明会の開催について
3. 市民参加手法について
4. 庁内検討体制について
5. 施設配置、構造（耐震システム）の比較について
6. 今後のスケジュール等について

1. 新庁舎等基本設計業務公募型プロポーザルの実施について

① 複合化整備方針の策定

- 既存清掃関連施設は、暫時の移転は行わない。
- 更なる施設規模の縮減を目指す。
- 福社会館機能の早期回復を優先する。
- 免震構造の地下空間は有効活用を図る。
- 駐車場、広場の活用について、バランスのとれた空地活用を目指す。

② 選考等委員会の設置

- 建築、福祉、都市計画、防災等学識経験者等で組織する選考等委員会を設置

③ 基本設計者の決定

- プロポーザルに5者が参加
- 2回の選考を経て、「株式会社 佐藤総合計画」に決定

新庁舎等基本設計のこれまでの経過

1. 新庁舎等基本設計業務公募型プロポーザルの実施について
2. 市民説明会の開催について
3. 市民参加手法について
4. 庁内検討体制について
5. 施設配置、構造（耐震システム）の比較について
6. 今後のスケジュール等について

2. 市民説明会の開催について

- ① 内容
プロポーザルの技術提案書に基づく説明等
- ② 実施日
5月19日（日）午前10時から11時30分
- ③ 参加者
38名
- ④ 市民説明会で寄せられた主な意見
 - ・コスト縮減について
 - ・市民意見の吸い上げについて
 - ・福社会館の諸室、諸機能について
 - ・敷地周辺を含めた車両動線等安全への配慮について
 - ・震災時等のトイレについて
 - ・広場面積の確保について

新庁舎等基本設計のこれまでの経過

1. 新庁舎等基本設計業務公募型プロポーザルの実施について
2. 市民説明会の開催について
3. 市民参加手法について
4. 庁内検討体制について
5. 施設配置、構造（耐震システム）の比較について
6. 今後のスケジュール等について

3. 市民参加手法について

① 市民ワークショップ（WS）

対象 市民約30名（市内在住、在勤、在学）

内容 1回目：広場の使い方

2回目：マルチスペースの使い方

3回目：多目的室の使い方

4回目：市民利用スペースの使い方

② ユニバーサルデザインレビュー（UDレビュー）

対象 子育て世代、障がい者団体、高齢者団体

内容 1回目：敷地内動線等について

2回目：トイレ、授乳室、キッズスペース等について

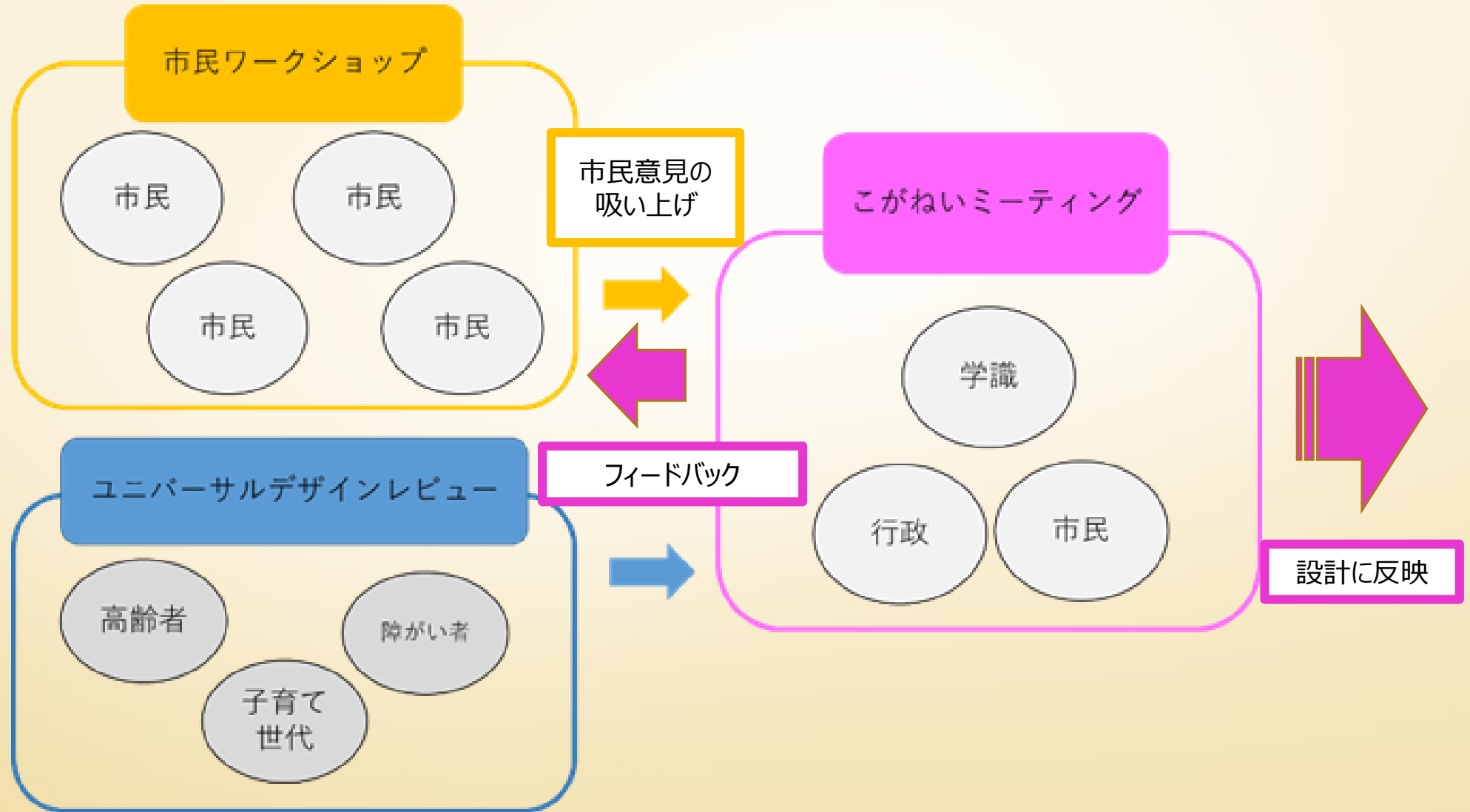
3回目：サイン計画について

③ こがねいミーティング

メンバー 学識経験者、関係団体、公募市民、行政職員

内容 WS、UDレビューで示された意見等を踏まえ、方向性を整理する

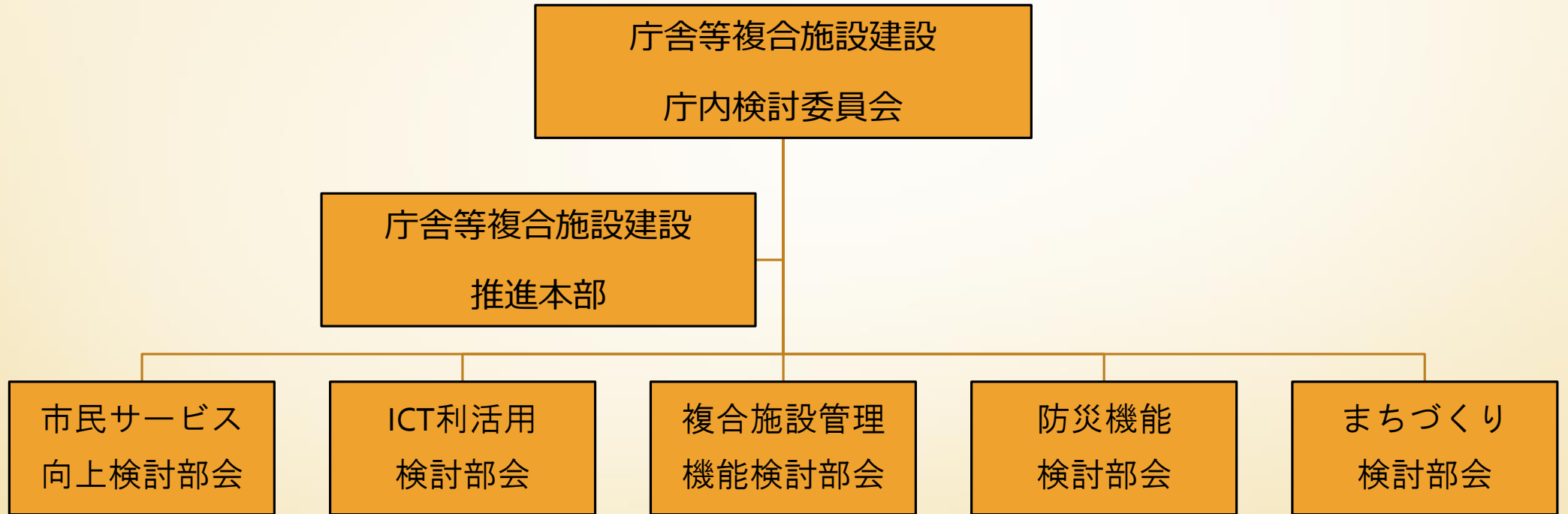
3. 市民参加手法について



新庁舎等基本設計のこれまでの経過

1. 新庁舎等基本設計業務公募型プロポーザルの実施について
2. 市民説明会の開催について
3. 市民参加手法について
4. 庁内検討体制について
5. 施設配置、構造（耐震システム）の比較について
6. 今後のスケジュール等について

4. 庁内検討体制について



新庁舎等基本設計のこれまでの経過

1. 新庁舎等基本設計業務公募型プロポーザルの実施について
2. 市民説明会の開催について
3. 市民参加手法について
4. 庁内検討体制について
5. 施設配置、構造（耐震システム）の比較について
6. 今後のスケジュール等について

5. 施設配置、構造（耐震システム）の比較について

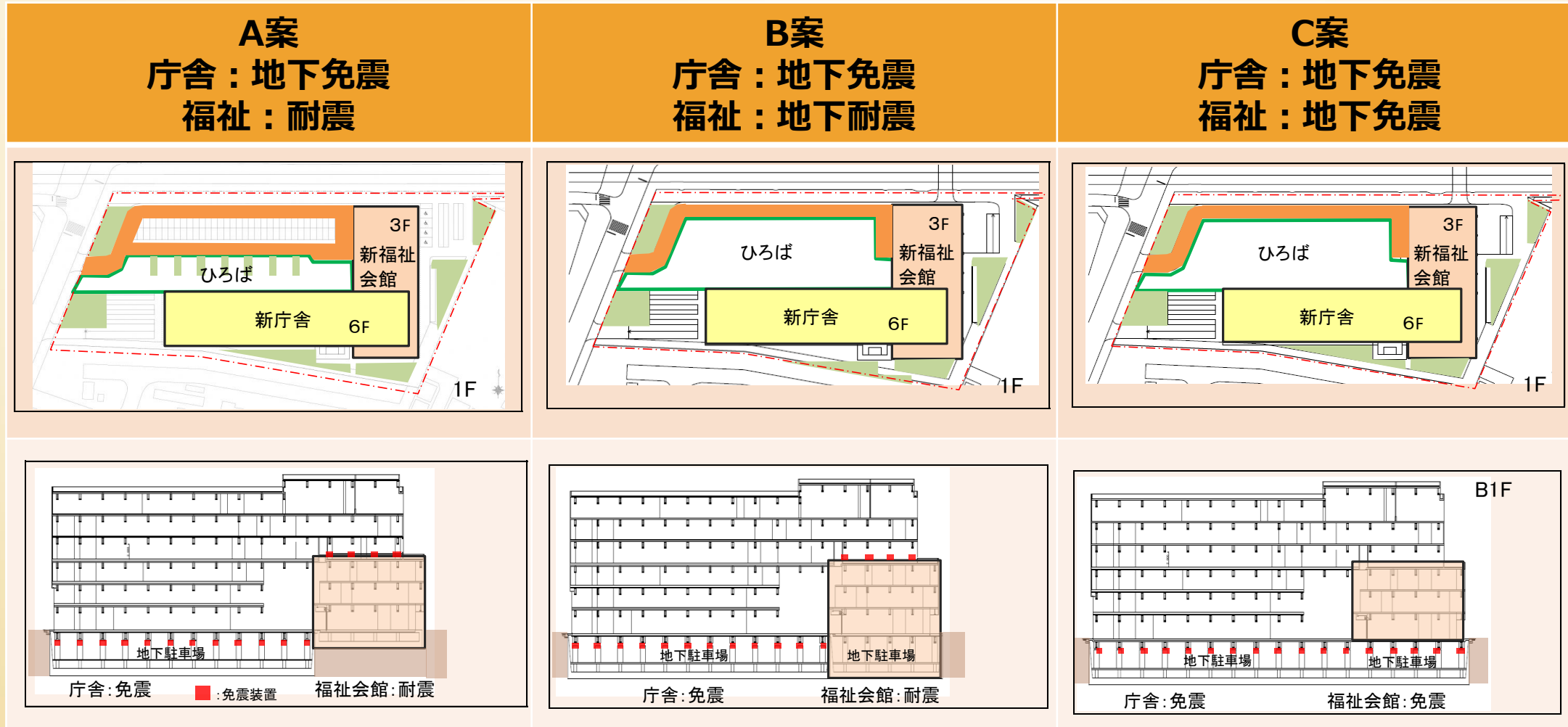
施設配置の検討

C-2案	C-3案	基本設計者案
 <p>JR中央線 緑地 広場 2000㎡ 道路 新福祉会館 6F 4400㎡ 新庁舎 6F 7F 12000㎡ 駐輪126台 駐輪90 駐輪110 24m</p>	 <p>JR中央線 平置き 82台 道路 新福祉会館 4,400㎡ 新庁舎 7F 12,000㎡ 地下駐車場 44台 広場 1,000㎡ 車路 68.4m 28m 27m 8m</p>	 <p>3F 新福祉会館 広場 1,200㎡ 新庁舎 6F</p>
<p>庁舎と福祉会館を横並びに配置</p>	<p>庁舎と福祉会館をL字型に配置</p>	<p>庁舎と福祉会館を重ね合わせた配置</p>

基本設計者から示された施設配置をベースに基本設計を進める。

5. 施設配置、構造（耐震システム）の比較について

構造（耐震システム）の検討



コスト、工期等を考慮し、A案を採用

新庁舎等基本設計のこれまでの経過

1. 新庁舎等基本設計業務公募型プロポーザルの実施について
2. 市民説明会の開催について
3. 市民参加手法について
4. 庁内検討体制について
5. 施設配置、構造（耐震システム）の比較について
6. 今後のスケジュール等について

6. 今後のスケジュール等について

① パブリックコメント等の実施

1. パブリックコメントの実施

予定時期：令和2年2月

実施方法：通常の実施に加え、ハガキ付市報特集号を発行

2. 市民説明会の実施

パブリックコメントの実施期間とあわせて複数回実施予定

② 基本設計以降のスケジュールについて（予定）

1. 実施設計：令和2年4月から令和3年1月

2. 施工者選定等：令和3年2月から令和3年5月

3. 着工：令和3年6月以降

4. 新福祉社会館竣工：令和4年7月

5. 新庁舎竣工：令和5年8月

※ 具体のスケジュールについては、今後、基本設計において精査を行う。