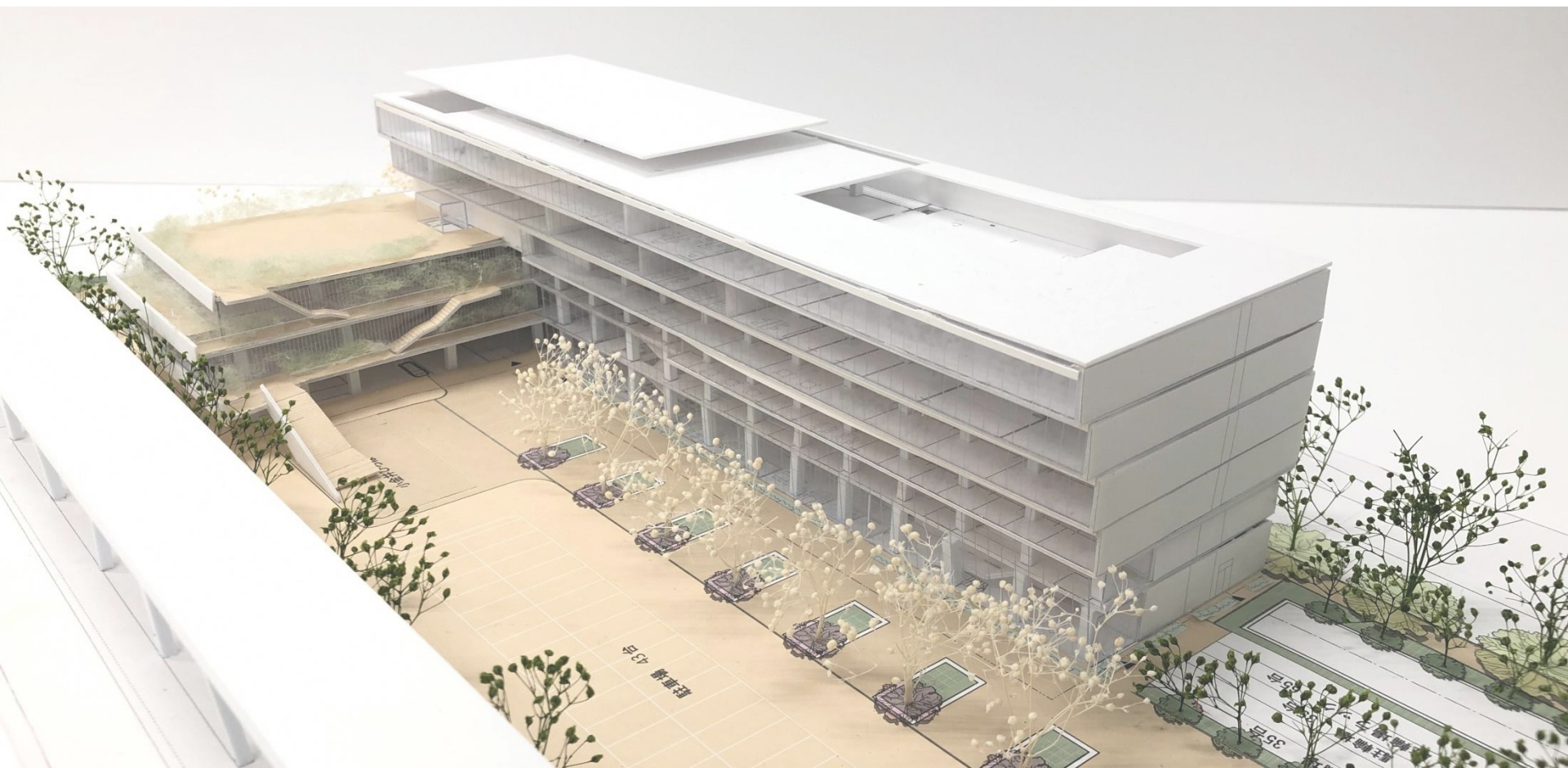
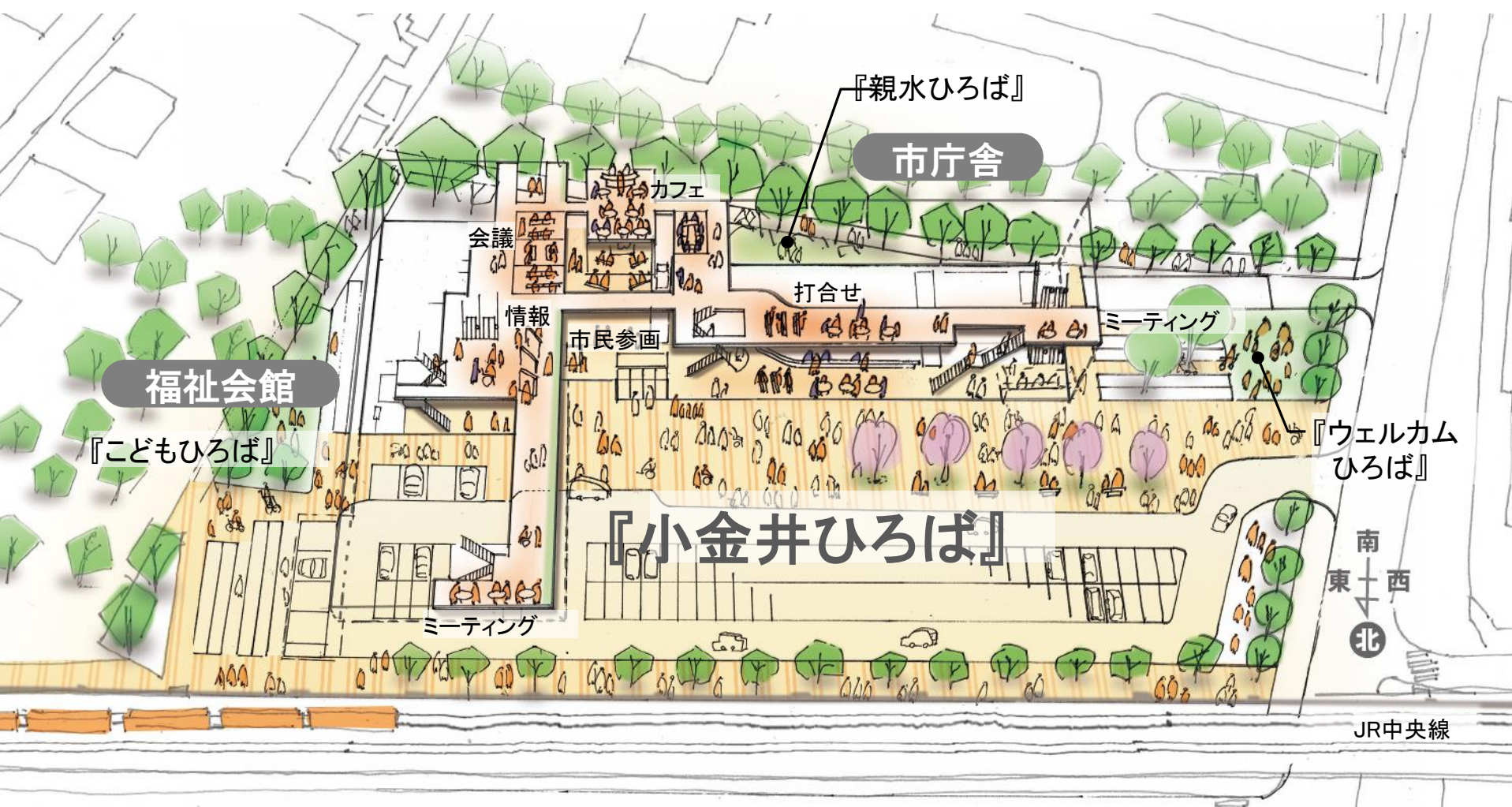


小金井市新庁舎・(仮称)福祉会館 前期レビュー

10月27日(日) 10:00~12:00



配置計画 外構計画



『親水ひろば』

市庁舎

カフェ

会議

打合せ

情報

市民参画

ミーティング

福社会館

『こどもひろば』

『ウェルカムひろば』

『小金井ひろば』

ミーティング



JR中央線



JR中央線

『小金井ひろば』

『ウェルカムひろば』

駐輪場

駐輪場

駐輪場

『子どもひろば』

マルチ
スペース

多目的室

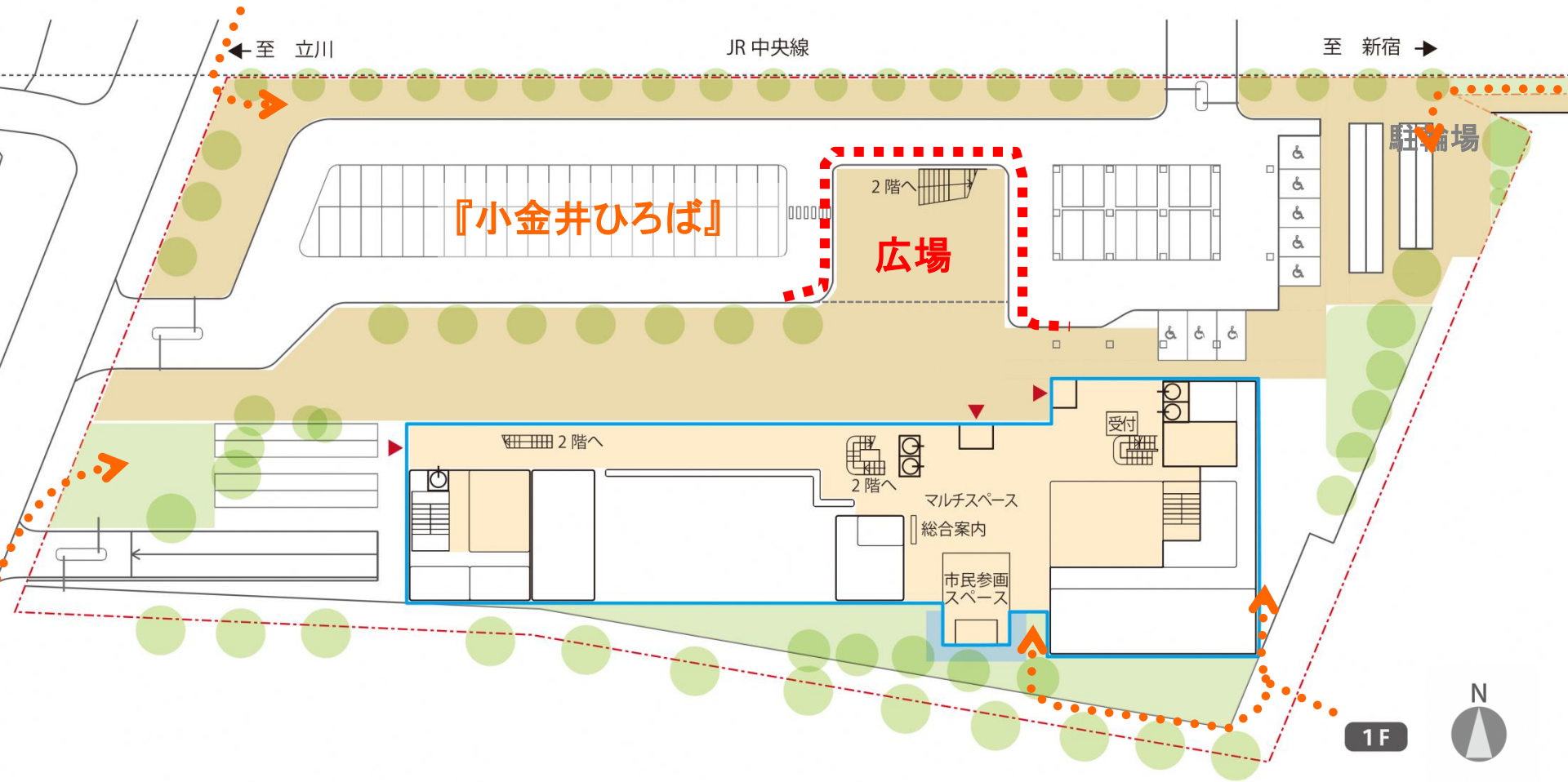
市民参画
スペース

『親水
ひろば』

緑中央通り

♿
♿
♿
♿

♿
♿
♿
♿

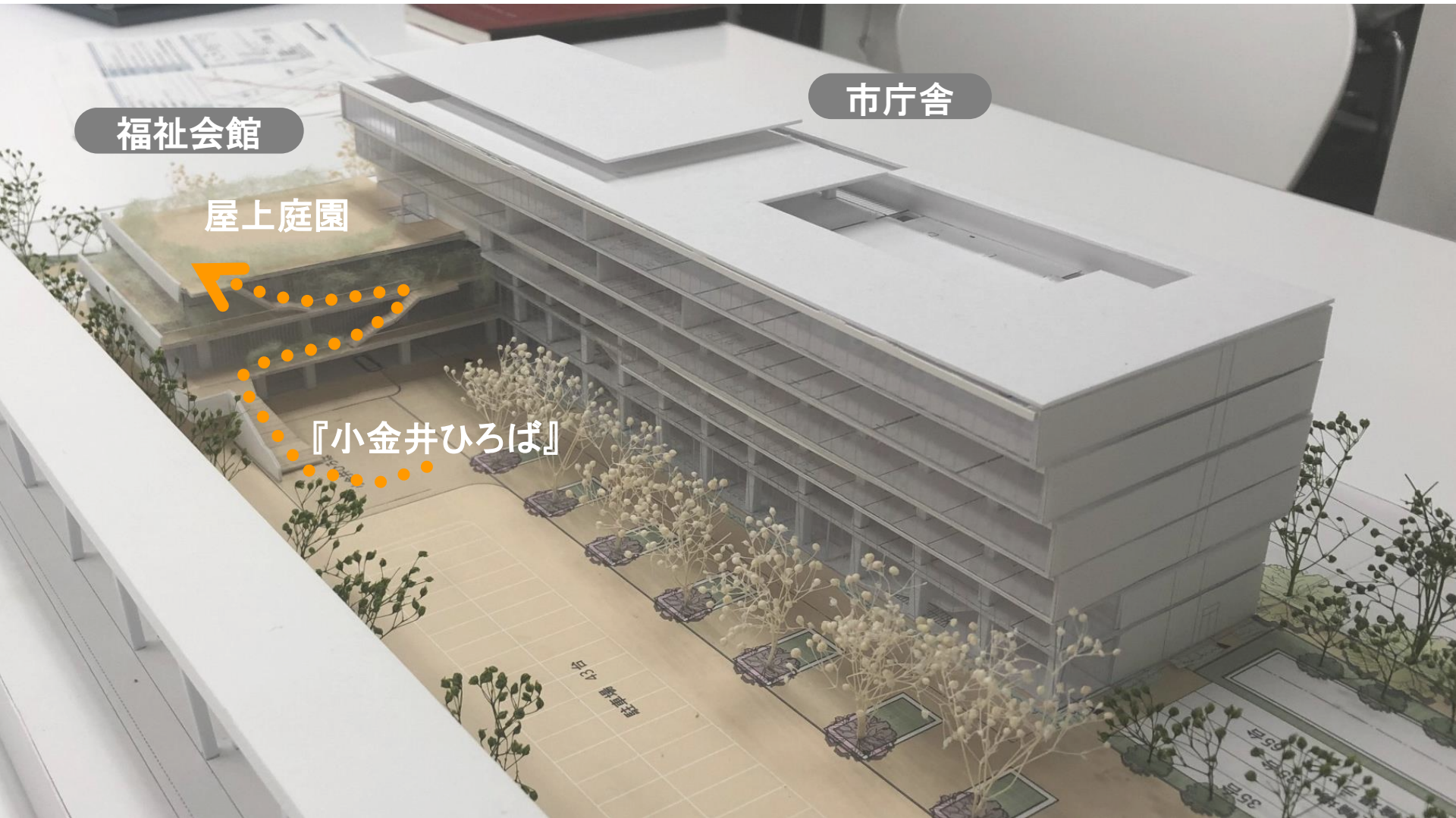


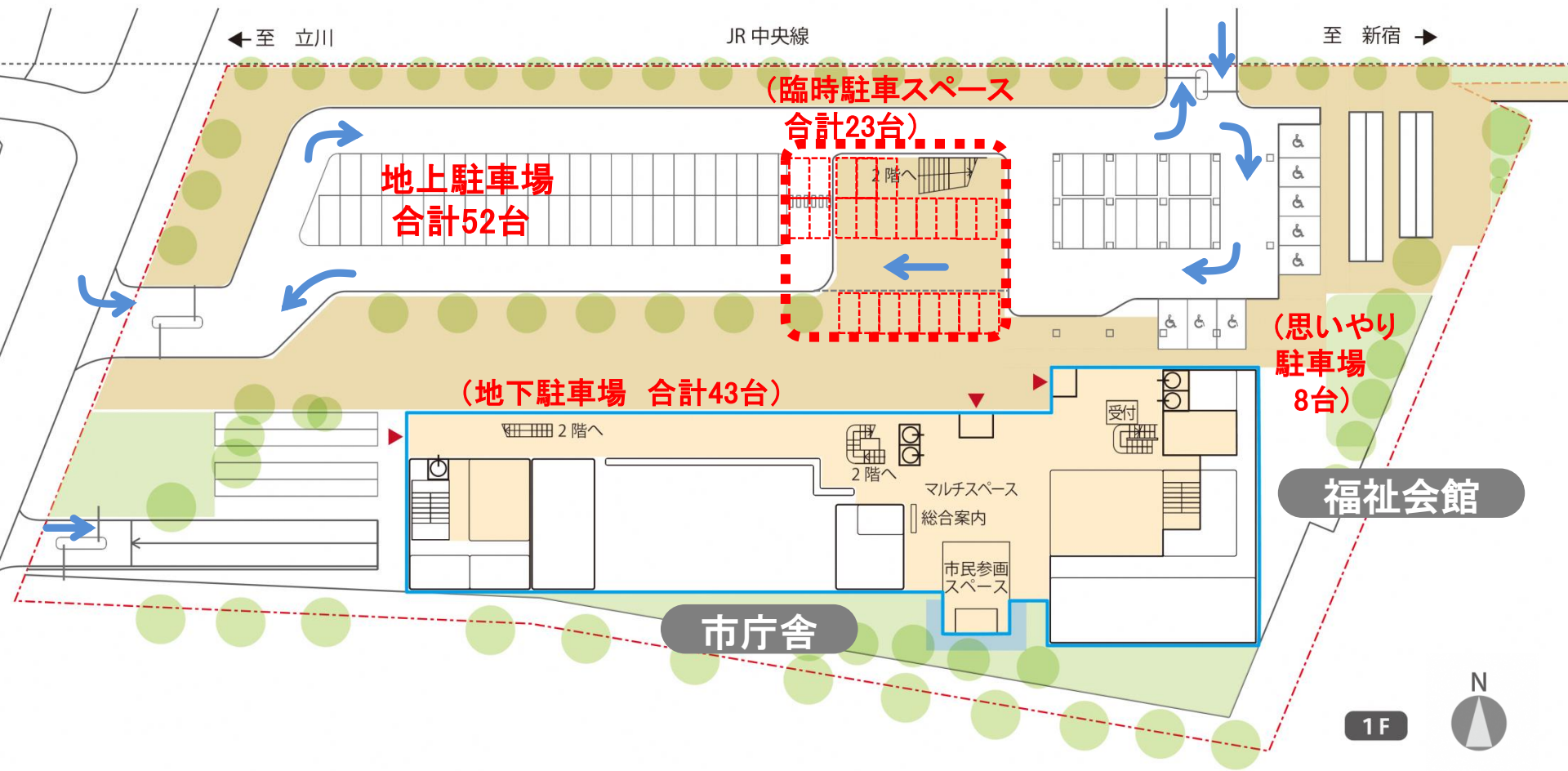
市庁舎

福祉会館

屋上庭園

『小金井ひろば』

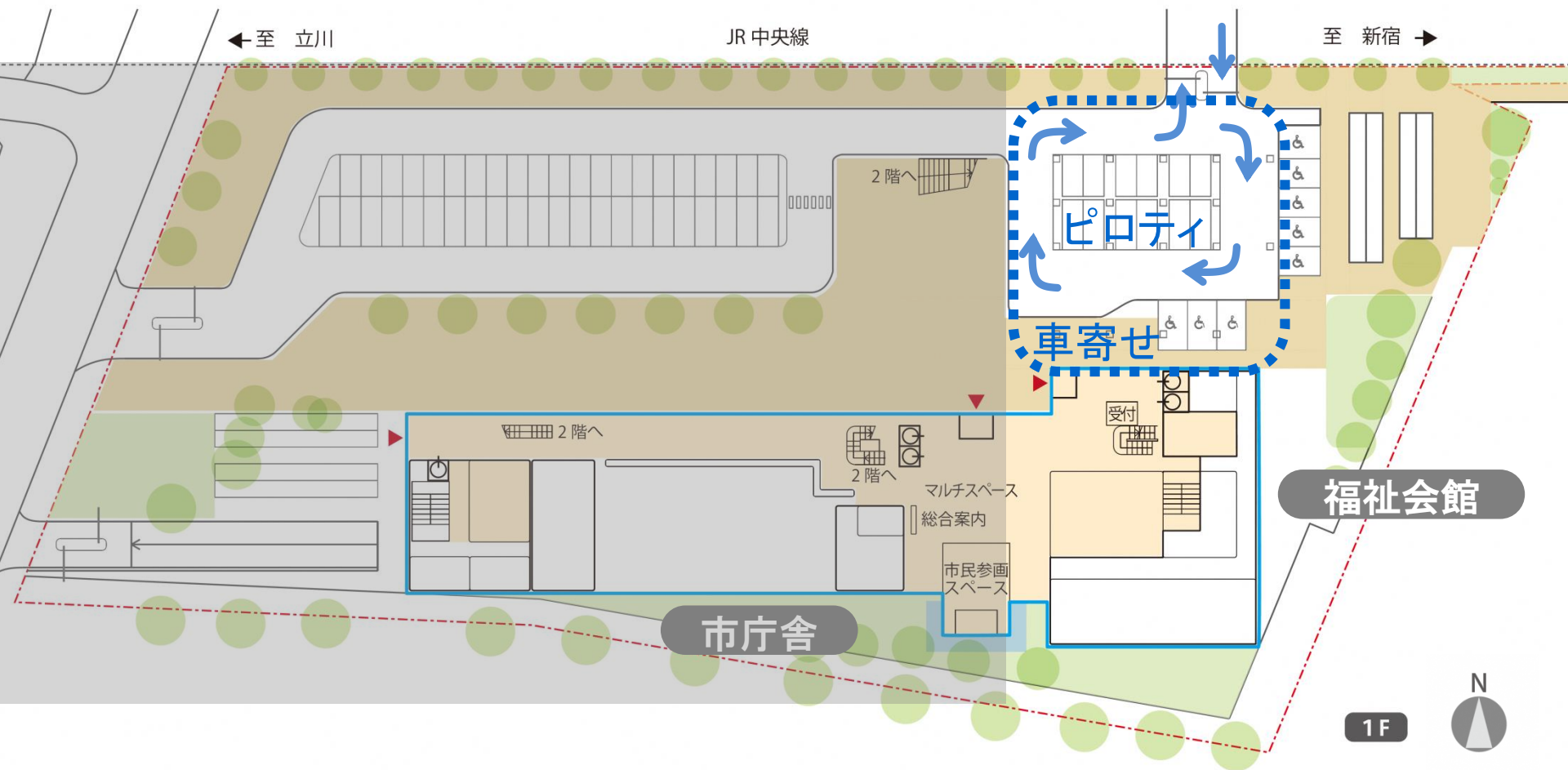


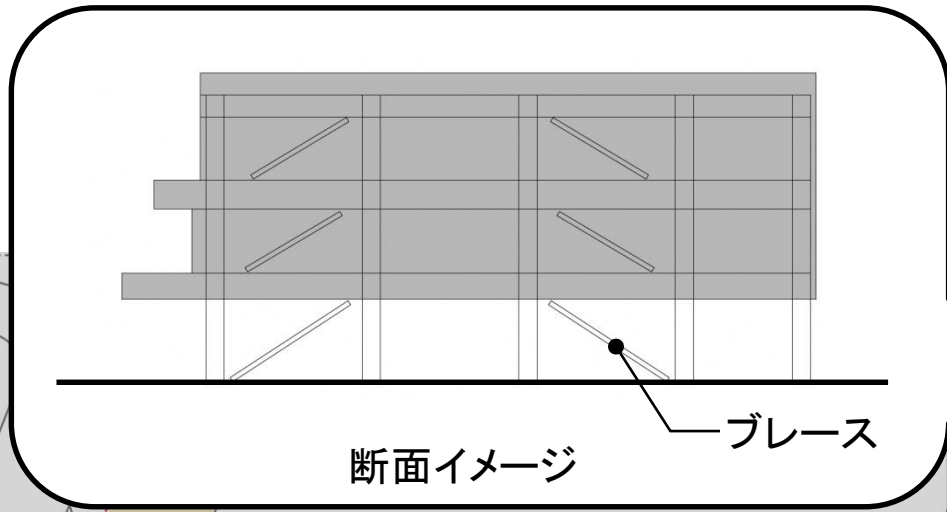


← 至 立川

JR 中央線

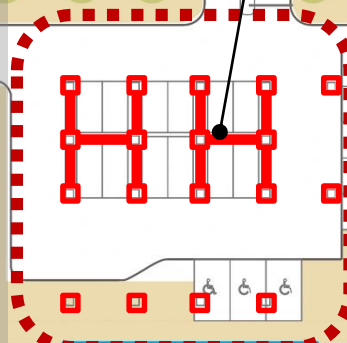
至 新宿 →



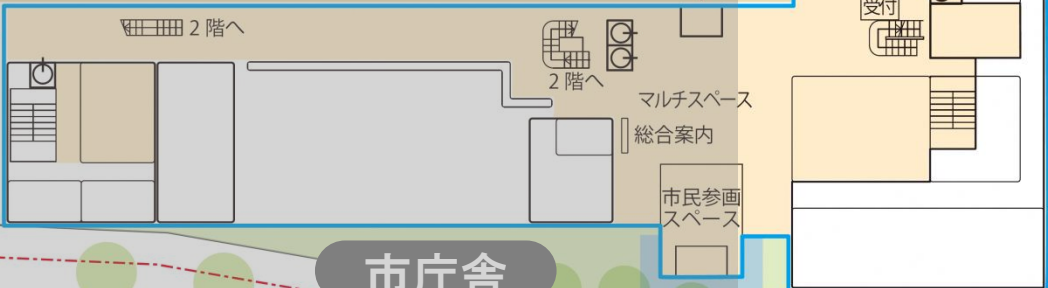


ブレース

至 新宿 →



物資の搬入・
仮置きスペース



市庁舎

福社会館

1F

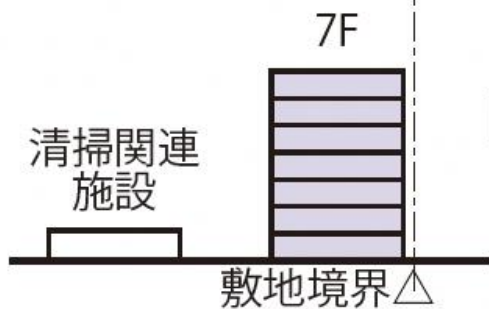


平面計画

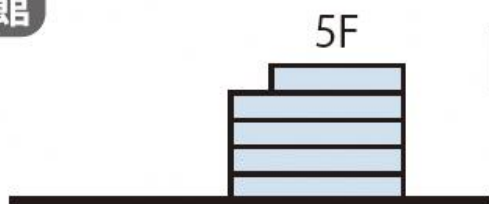
庁舎と福祉会館を重ね合わせる

基本計画 (C-3 案)

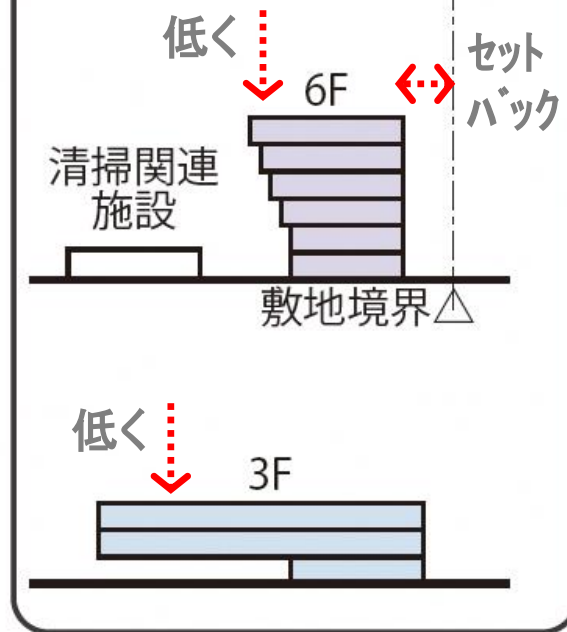
市庁舎

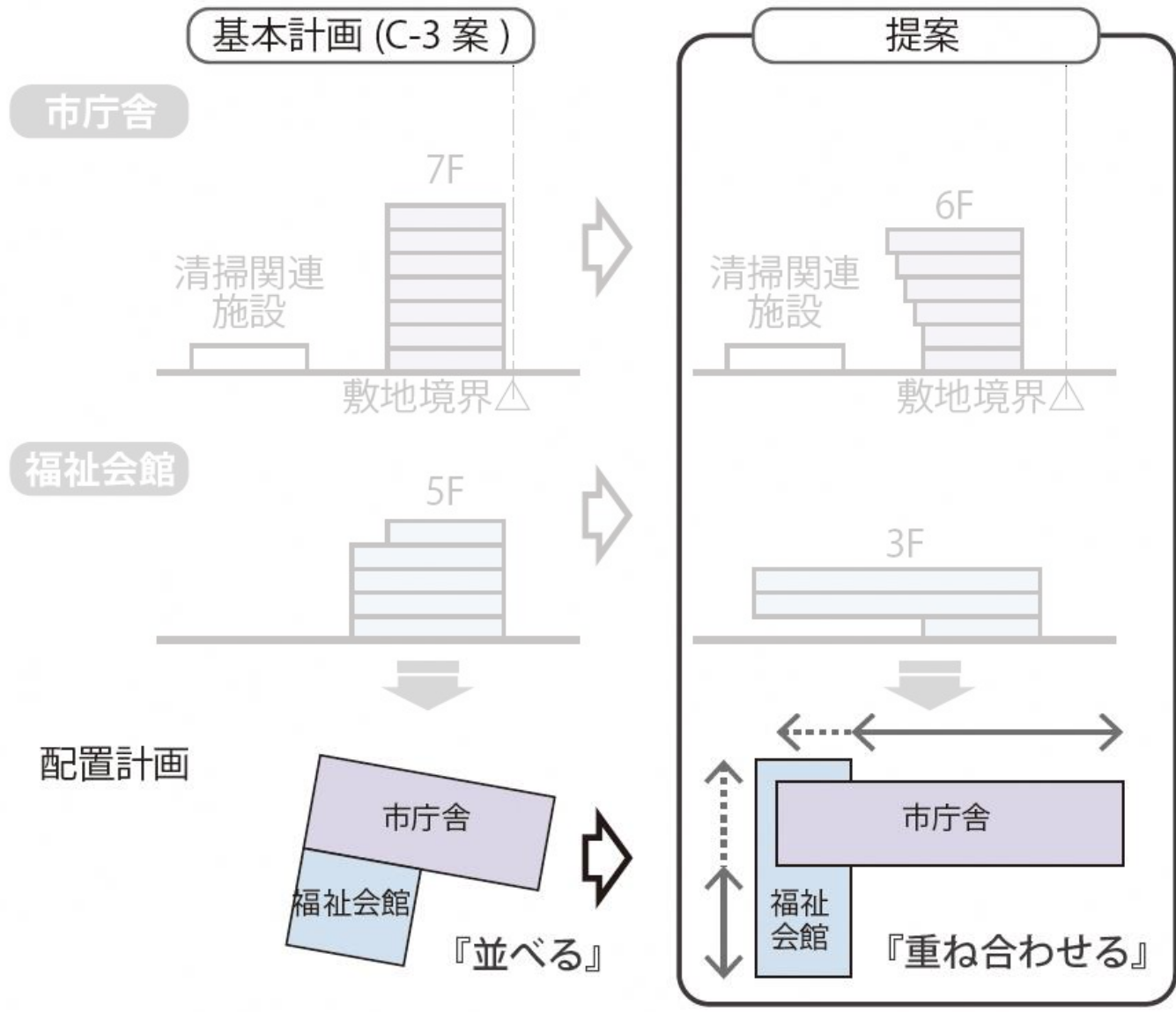


福祉会館



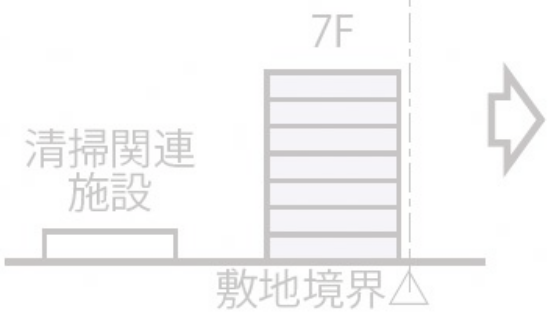
提案



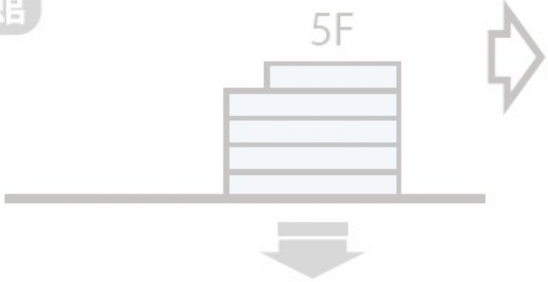


基本計画 (C-3 案)

市庁舎



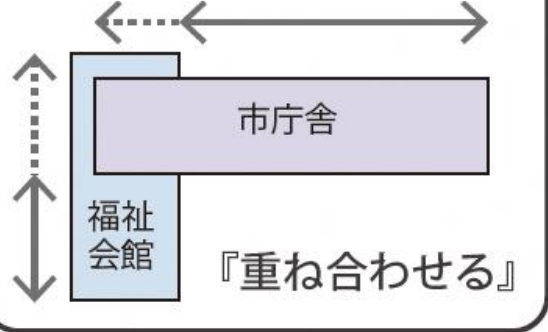
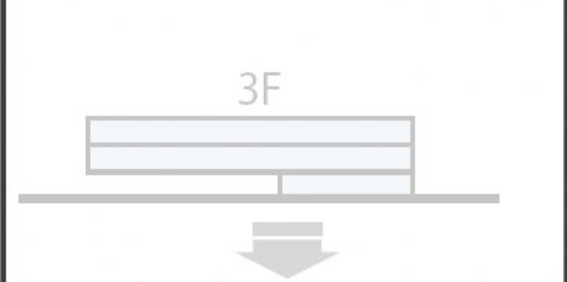
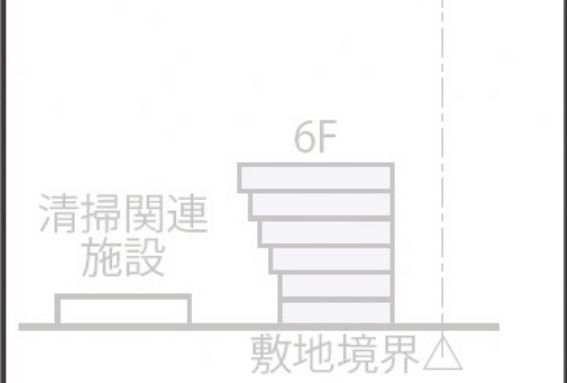
福祉会館



配置計画



提案



ロビー空間

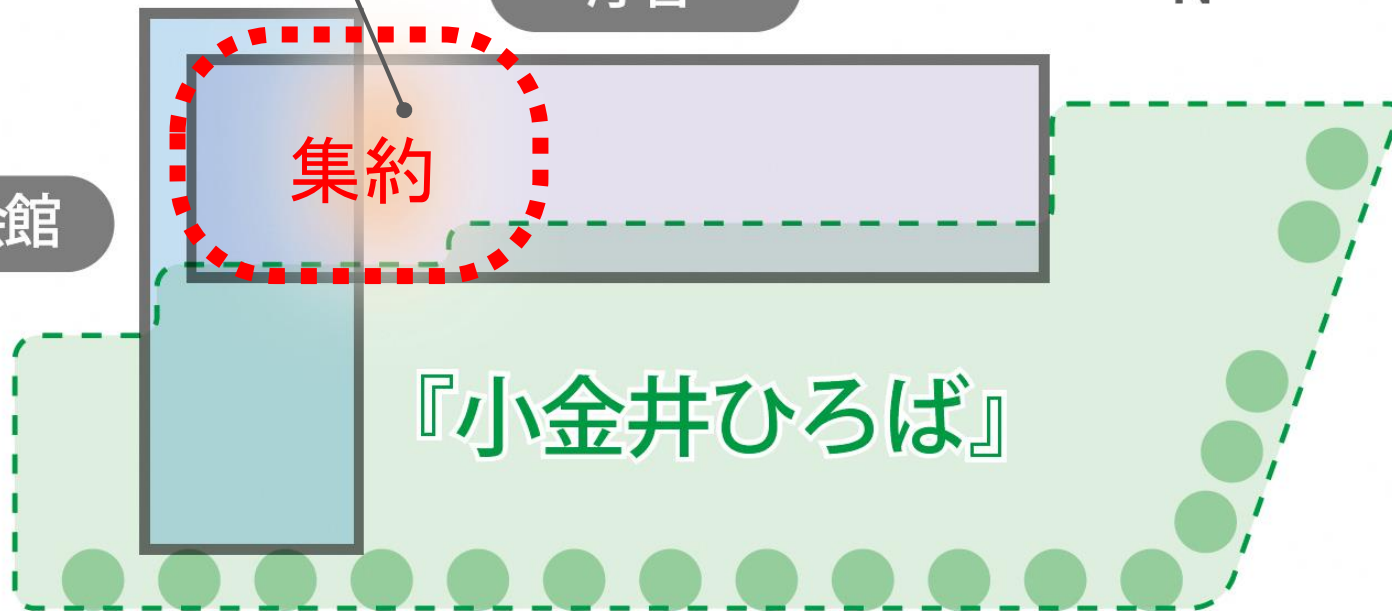
庁舎



福祉会館

集約

『小金井ひろば』



子育てひろば

多目的室

カフェ

多目的室

市民参画
スペース

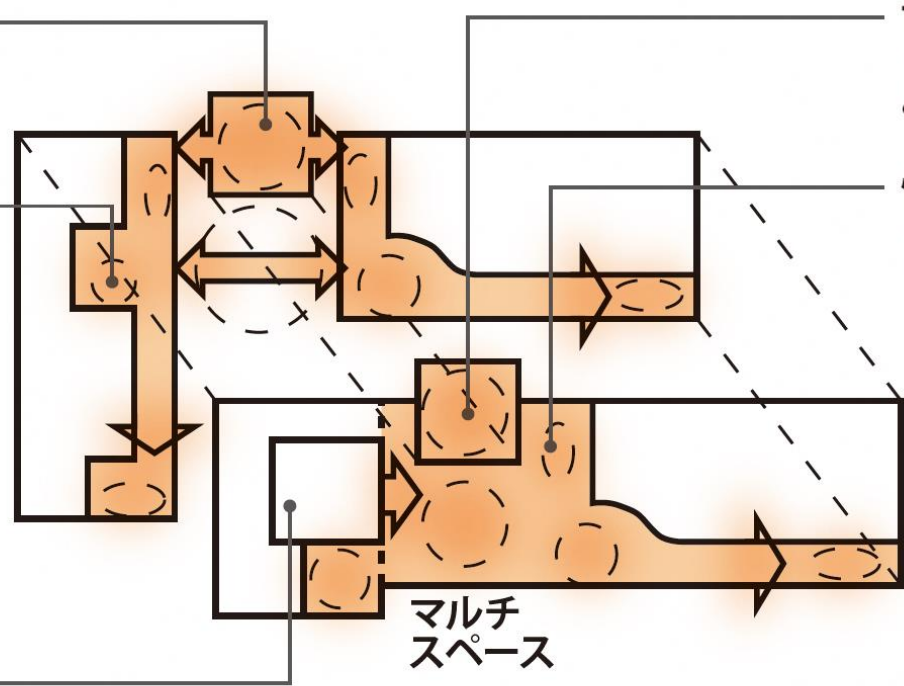
『マルチスペース』



カフェ
・小金井の名産品を紹介・販売するアンテナショップ
・地場産野菜の提供

情報発信(福祉)
・ボランティアなど市内の福祉情報の公開

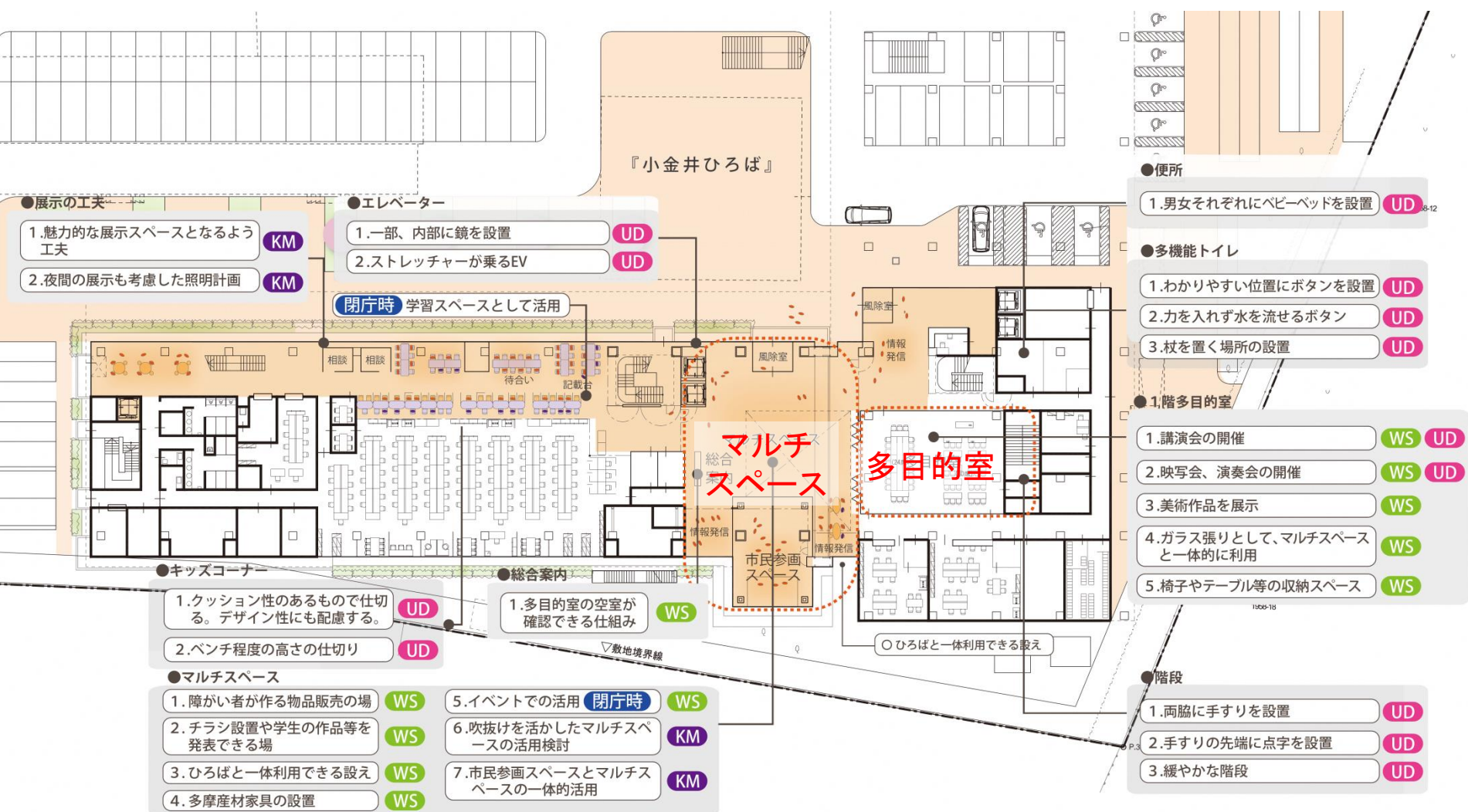
多目的スペース(1F)
・マルチスペースと一体利用が可能



市民参画スペース
・市民活動の拠点となるスペース

情報発信(庁舎)
・小金井の歴史や文化を展示する
・こきんちゃんグッズ販売コーナー

マルチ
スペース



- 展示の工夫
 - 1.魅力的な展示スペースとなるよう工夫 **KM**
 - 2.夜間の展示も考慮した照明計画 **KM**

- エレベーター
 - 1.一部、内部に鏡を設置 **UD**
 - 2.ストレッチャーが乗るEV **UD**
- 閉庁時 学習スペースとして活用

- キッズコーナー
 - 1.クッション性のあるもので仕切る。デザイン性にも配慮する。 **UD**
 - 2.ベンチ程度の高さの仕切り **UD**

- マルチスペース
 - 1.障がい者が作る物品販売の場 **WS**
 - 2.チラシ設置や学生の作品等を発表できる場 **WS**
 - 3.ひろばと一体利用できる設え **WS**
 - 4.多摩産材家具の設置 **WS**
 - 5.イベントでの活用 **閉庁時** **WS**
 - 6.吹抜けを活かしたマルチスペースの活用検討 **KM**
 - 7.市民参画スペースとマルチスペースの一体的活用 **KM**

- 総合案内
 - 1.多目的室の空室が確認できる仕組み **WS**

『小金井ひろば』

マルチスペース
多目的室

- 便所
 - 1.男女それぞれにベビーベッドを設置 **UD**

- 多機能トイレ
 - 1.わかりやすい位置にボタンを設置 **UD**
 - 2.力を入れず水を流せるボタン **UD**
 - 3.杖を置く場所の設置 **UD**

- 1階多目的室
 - 1.講演会の開催 **WS UD**
 - 2.映画会、演奏会の開催 **WS UD**
 - 3.美術作品を展示 **WS**
 - 4.ガラス張りとして、マルチスペースと一体的に利用 **WS**
 - 5.椅子やテーブル等の収納スペース **WS**

- 階段
 - 1.両脇に手すりを設置 **UD**
 - 2.手すりの先端に点字を設置 **UD**
 - 3.緩やかな階段 **UD**

○ひろばと一体利用できる設え

▽敷地境界線

1000-10

● 2階多目的室

- 1. 畳敷き、鏡張りの壁のある部屋 **WS**
- 2. 防音・遮音に配慮した部屋 **WS**
- 3. 椅子やテーブル等の収納スペース **WS**
- 4. 保育などで使えるやわらかい床材 **WS UD**
- 5. 華道や茶道等に使える水道施設 **WS**
- 6. 可動間仕切りで可変性のある部屋 **WS UD**
- 7. ホワイトボードやスクリーンの設置 **UD**



● 2階マルチスペース

- 1. 情報発信スペース **WS**
- 2. 小金井産の野菜を使ったものが食べられるカフェ **WS**
- 3. 気軽に使える飲食スペース **WS**

●屋外テラス

1. 昼ごはんが食べられる
ベンチ・テーブル

WS

2. ひろばを見渡せるビュ
ースポット

WS

●授乳室

1. 扉は不要

UD

2. 給湯コーナーと授乳コーナ
ーはカーテンで仕切る程度

UD

3. 授乳室を複数設置

UD



学校教育部
生涯学習部
子ども家庭部

●屋上庭園

1.早朝ヨガ教室や運動ができる（フラットな芝で） *

WS

2.子どもが電車を眺めたり、電車の撮影をするスポット*

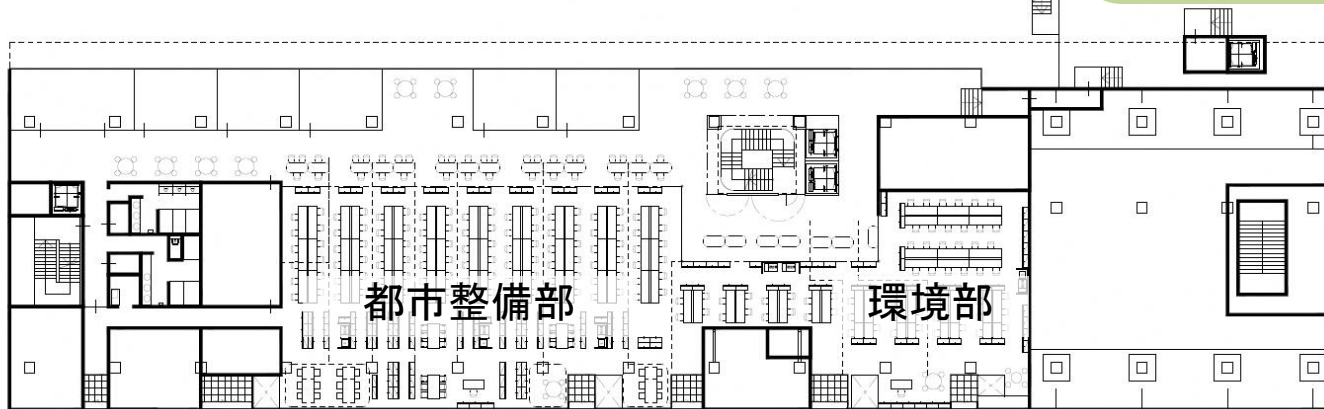
WS

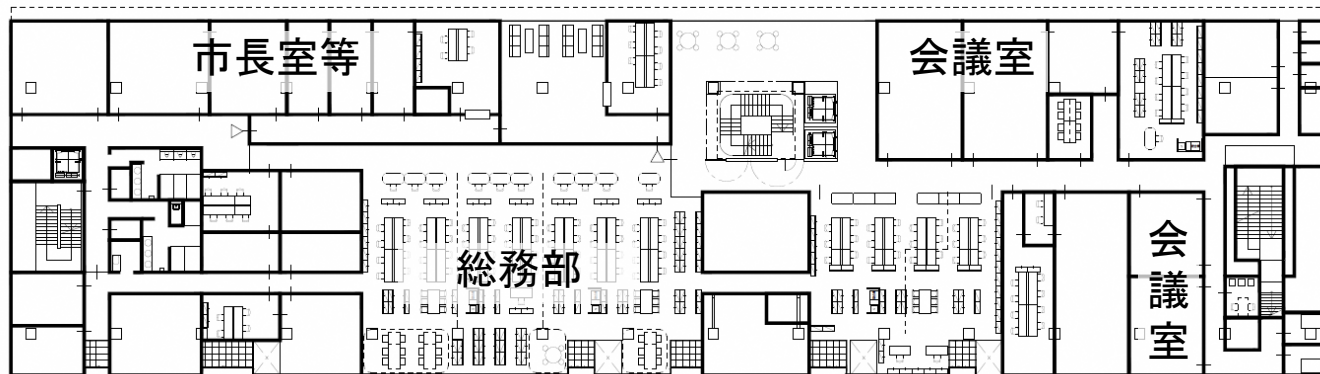
3.市民が利用できる花壇、野菜づくり *

WS

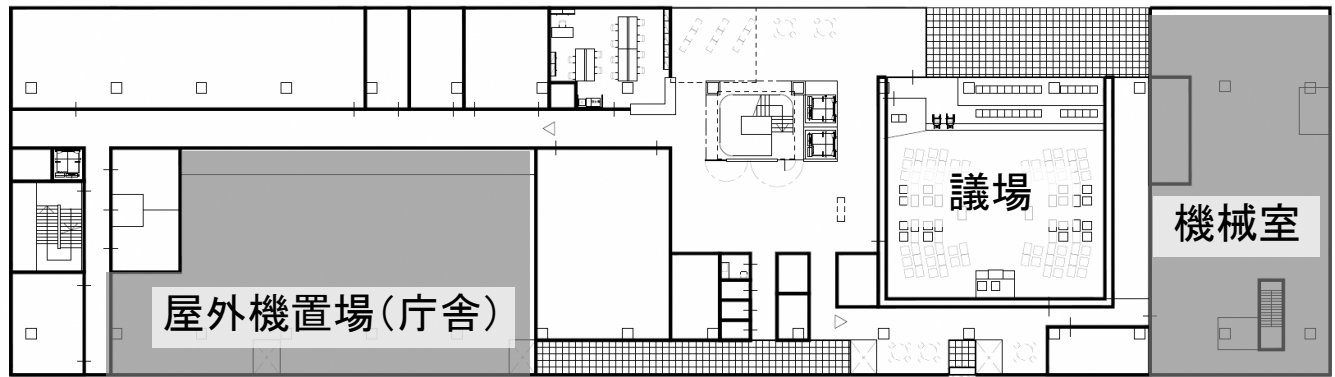
* 今後、運用の仕方について検討が必要な項目

屋上庭園





企画財政部



外觀計画 立・断面計画

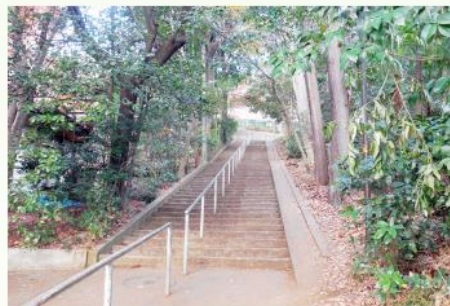
■ 小金井らしさを表現した外観計画

小金井らしさを喚起する、東西に延びる『はけ』、『階段』のある風景といった起伏ある地形や豊かなみどりを新庁舎・新福祉社会館のデザインに取り入れ、市民の暮らしを支え、災害から市民を守り、安心してこどもを育てられる... そのような環境づくりのシンボルとなる外観とします。

『はけ』の段形状



『階段』のある風景



東

南

北

西

庁舎からの眺望

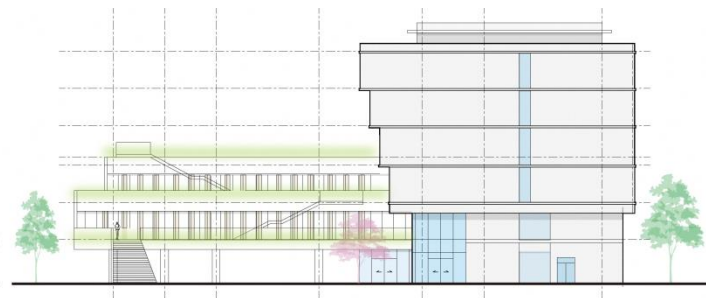
JRからの眺望



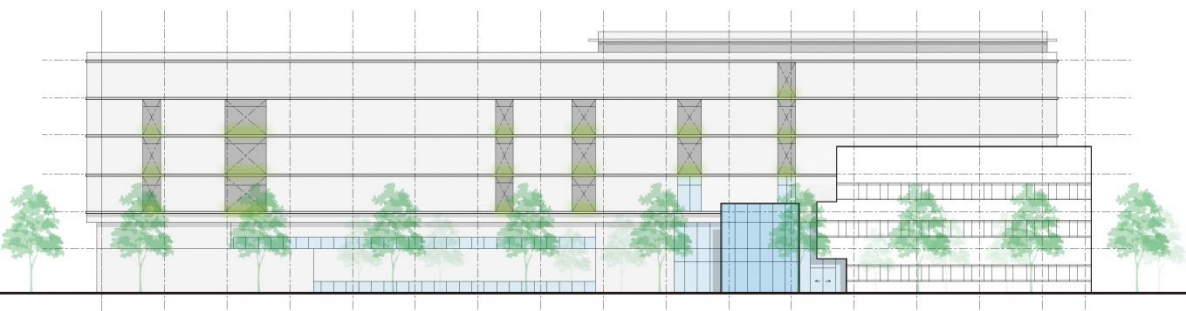
北面



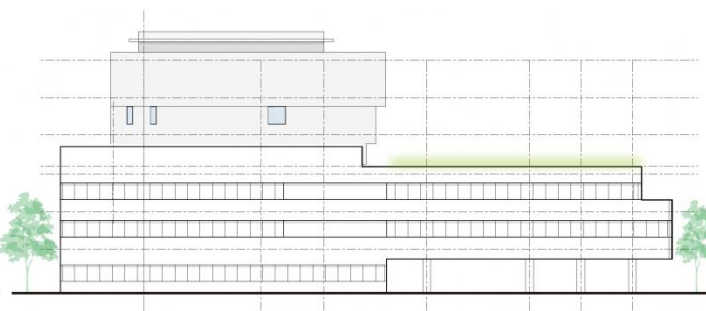
西面

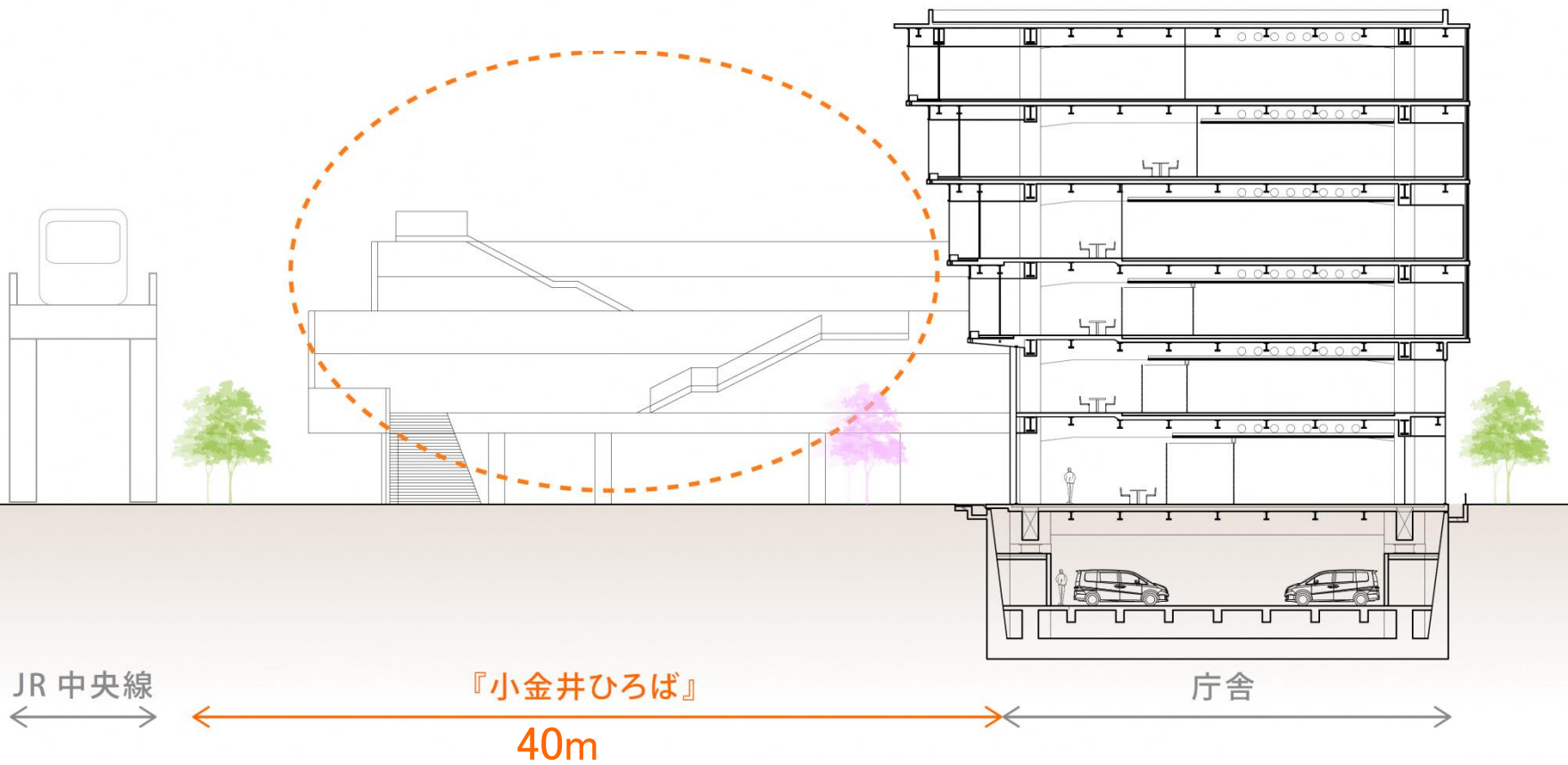


南面



東面

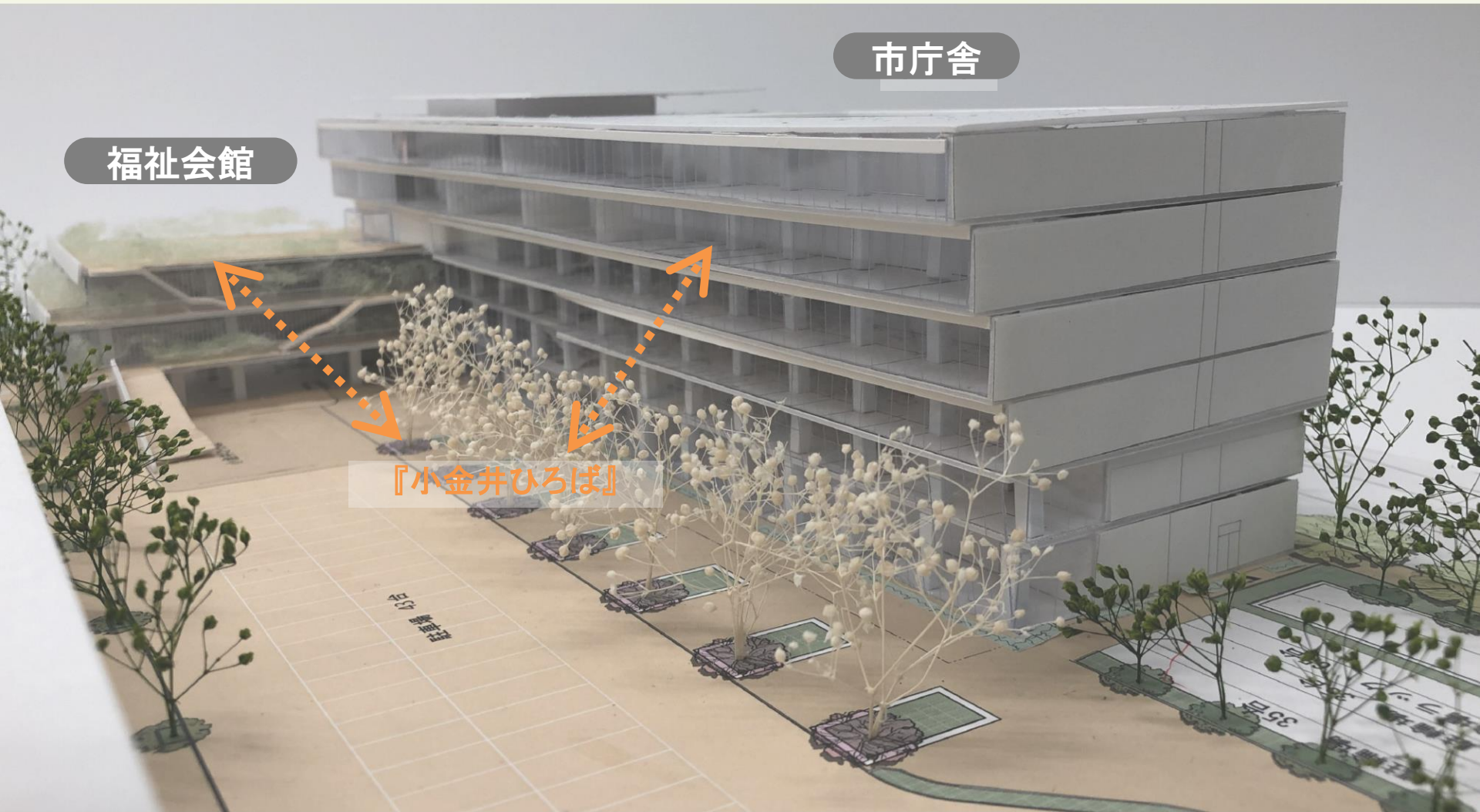




市庁舎

福祉会館

『小金井ひろば』



仕上表

外部仕上表

屋上	アスファルト防水+断熱材+押えコンクリート
外壁	押出成形セメント板、アルミカーテンウォール、アルミサッシ
その他	駐輪場屋根、思いやり駐車場屋根

内部仕上表

執務室	天井	直天、放射空調パネル
	壁	石膏ボード+EP
	床	タイルカーペット
マルチスペース	天井	岩綿吸音板
	壁	石膏ボード+EP
	床	タイル